

百万トロンほしい

年輸出廿万では間に合はぬ

【米北】通商會議方面では最初の一評文の一部は現在發端中の...

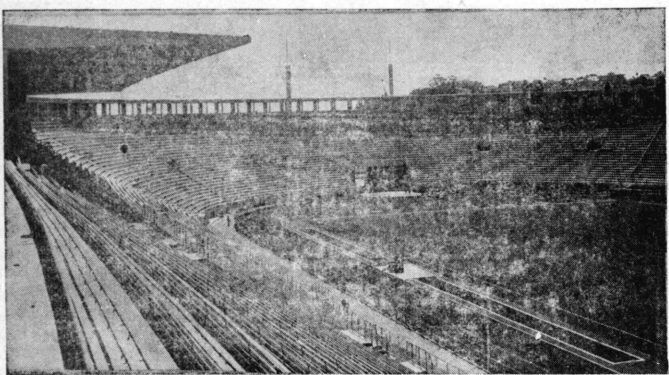
米北から

亞國の反對で撤回

商品自由通過案

ラブラタ會議の紛争

【ラブラタ】ラブラタ會議の紛争は、この要求は單なる經濟會議...



市立運動場が出来るからもう半年過ぎる、聖市新風景として紹介する...

聖

【聖】聖市立運動場が出来るからもう半年過ぎる、聖市新風景として紹介する...

新

【新】聖市立運動場が出来るからもう半年過ぎる、聖市新風景として紹介する...

景

【景】聖市立運動場が出来るからもう半年過ぎる、聖市新風景として紹介する...

先驅者座談會

【先驅者座談會】先驅者座談會は、二月八日(日)午後七時...

調查團を迎へ

【調查團を迎へ】商業會議所部門會議、期待される成果...

米の態度未定

【米の態度未定】米の態度未定、米の態度未定、米の態度未定...

草分け時代を語る

【草分け時代を語る】草分け時代を語る、草分け時代を語る...

伯艦隊南出

【伯艦隊南出】伯艦隊南出、伯艦隊南出、伯艦隊南出...

商品市況

【商品市況】商品市況、商品市況、商品市況...

Dr. MOACIR CUNHA 眼科病院長 聖報案内

大日本帝國總領事館 在サンパウロ

特別募集 有給編輯調查員 五名乃至七名

日伯公論社 代表者 小野真禪



説小篇短

茶房の男

寺崎 浩

Main body of the story '茶房の男' (The Man in the Tea Room) by Terazaki Hiroshi. It details the relationship between a man and a woman in a tea room setting, including their interactions and the man's internal thoughts.

線脚記 (Script Notes) section, providing a detailed breakdown of the story's scenes and dialogue, including character names and stage directions.

實話募集

私の大事件

Text for the '私の大事件' (My Big Event) contest, explaining the rules and the prize for readers who submit true stories.

Additional details and conditions for the contest, including submission dates and contact information.

Advertisement for Banco America do Brasil, featuring a logo of a horse and rider and text in Japanese and Portuguese.

Advertisement for Y. Kinjo, a dentist, with contact information and a small illustration.

Advertisement for Casa Hamaoka, a pharmacy, listing various medicines and their benefits.

Advertisement for Banco Especie de Yokohama Ltda., detailing financial services and interest rates.

ASSINATURAS
Ano ----- 40\$000
Semestre ----- 20\$000
Numero do dia ----- \$500
Exterior, ano ----- 100\$000

NOTICIAS DE S. PAULO

SR. M. KO BAYASHI
小林美堂利勝
R. GARIBOLDI, BUENOS AIRES

ANO XX Redação - Administração: RUA CONDE DE SÃO JOAQUIM, 93 S. PAULO - Sabado 8 de Fevereiro de 1941 TELEFONE, 7-0447 CAIXA POSTAL, 2765 N 2.185

Assuntos de importancia tratados na Conferencia do Prata
União aduaneira entre os países do Prata - Renuncia das vantagens de tratamento de nação mais favorecida - Preparativos para o encerramento da Conferência

A Central vai estudar a eletrificação das linhas até S. Paulo

RIO, 7 (Do n/ correspondente) — O sr. Waldemar Luz, diretor da E. F. Central do Brasil, cogita da nomeação de duas comissões, chefiadas por engenheiros da Estrada, que irão estudar um projeto para a melhoria do traçado do ramal de S. Paulo.

Ainda o caso do «Mendoza»

RIO, 7 (Do n/ correspondente) — Segundo informações recebidas pelo Itamarati, aderiram, até o presente momento, ao protesto formulado pelo governo brasileiro, no caso do navio francês «Mendoza», detido há dias em águas territoriais brasileiras, por uma belonave britânica, os seguintes países: Argentina, Bolivia, Chile, E. E. U. U., Equador e México.

Grande venda de manganês para os E. E. U. U.

RIO, 8 (Do n/ correspondente) — Informou um vespertino que os E. E. U. U. apresentaram uma proposta ao governo brasileiro, para aquisição de vultuosa quantidade de manganês que deverá ser embarcado dentro de curto prazo.

tracado do ramal de S. Paulo. Uma se ocupará do trecho da Barra do Pirai a Saudade e a outra do percurso que vai daí à Estação do Norte, em S. Paulo. Entre as finalidades do estudo a ser empreendido, avulta, a de capacidade maior de velocidade dos trens que circulam no ramal paulista.

Vultuosa venda de carne à Inglaterra

PORTO ALEGRE, 8 (A. N.) — Informam os meios comerciais autorizados, que a Inglaterra está empenhada na intensificação do comércio de carnes com o Brasil, para o que, atendendo as condições atuais de transporte, sejam as mercadorias reexportadas pelos Estados Unidos. Aparentam que a pedido dos importadores britânicos, estão sendo criados novos tipos de carnes, atendendo às circunstâncias difíceis de navegação e visando aproveitar melhor o espaço dos navios.

MONTEVIDÉU, 7 (U. P.) — A Comissão de Assuntos Aduaneiros aprovou em sessão plenária, sem reservas a recomendação de que os países do Rio da Prata procurem o meio de estabelecer, entre eles, uma união aduaneira e instar a seus visinhos que adotem um temperamento similar. Foi, também, aprovado por unanimidade a convenção pela renúncia das vantagens de tratamentos de nação mais favorecida por parte da Argentina, Brasil e Uruguai em benefício do Paraguai e B. livia.

Depois de adotar essas importantes medidas, a Conferência completou seu trabalho e fez os últimos preparativos para a sessão de encerramento. Na realidade, o projeto pela união aduaneira e a recomendação uruguaia, já aprovada, constituem a parte de resultados mais concretos de assembléa e uma prova evidente de seus êxitos.

A organização e criação do Entrepasto de Vinhos cogitada pelo Ministério da Agricultura

RIO, 8 (Do n/ correspondente) — Em obediência aos dispositivos da lei que regem as questões enológicas do Brasil o laboratório Central de Enologia do Ministério da Agricultura está procedendo aos estudos para a organização e criação de entreposto de vinhos, nos principais centros consumidores do país.

Com a instalação desse entreposto cessarão por completo, todos os meios de fraude e adulteração de vinhos e derivados, nos centros produtores e consumidores, pois a fiscalização será taxativa neste particular, e exercida de modo a eliminar todas as possibilidades até então ao alcance dos contraventores. Nos entrepostos, o produto será rigorosamente controlado e só deixará essas d. pendências para ser entregue ao consumo depois de devidamente examinado pelos técnicos e certificado autenticado p. a cinto de garantia, que não só resp. nde pela boa gar. n. t. da bebida, como também pela inviolabilidade da respectiva embalagem.

A campanha do trigo será uma vitória do Brasil

Declarações do prof. Fischer, técnico uruguaio contratado pelo governo Brasileiro, sobre as nossas Estações Experimentais de Trigo Capitulo VI

PONTA GROSSA Referindo-se à Estação Experimental de Ponta Grossa, salientou: — Essa antiga Estação do Ministério da Agricultura tem tido apreciável evolução, completando seus planos técnicos com novos elementos e novos experimentos de adubações e rotações, conduzidos com os trabalhos de seleção de trigo e outras investigações.

Julgo conveniente que, dentro do plano geral de ensaios elaborado pelo Prof. José Melo Moraes, diretor do C.N.E.P.A., cada estação deve focalizar um problema especial de máxima importância regional. Neste caso, a de Ponta Grossa se ocuparia do estudo das ervas daninhas, visando a sua destruição por processos agrônômicos e medidas biológicas, bem como o mais alto aperfeiçoamento no sistema de limpeza e classificação mecânica.

Nesse sentido, já propôs aos dirigentes do C.N.E.P.A. a realização de um ensaio geral dos mecanismos adequados, construídos com grande perfeição pela indústria brasileira, a fim de adotar logo os processos mais eficazes e que assegurem a pureza absoluta das sementes destinadas à distribuição aos lavradores. Comparada com as outras Estações, a de Ponta Grossa requer melhoramentos em seus prédios e laboratórios.

Acrescimo de 240 mil contos de reis a estimativa de Minas Gerais em 1940

RIO, 8 (A. N.) — Atendendo ao pedido da C. D. E. N. no sentido de lhe serem enviados os dados relativos à produção geral dos Estados, o governador de Minas Gerais acaba de remeter os quadros e gráficos oficiais, organizados pelo Departamento de Estatística estadual, contendo as quantidades e os valores globais e discriminados, correspondentes à solicitação que lhe foi feita a inentes ao ano de 1939, bem como a estimativa do ano de 1940.

A gloriosa Esquadra Brasileira irá realizar grandes exercicios em que tomarão parte 14, unidade sob o comando do almirante Milanez

RIO, 7 (Do n/ correspondente) — O chefe do Estado Maior da Armada conferenciou com o almirante Guilhem, ministro da Marinha, sobre as manobras da Esquadra.

O almirante Castro e Silva submeteu à apreciação do gestor dos negócios navais o plano dos exercicios em que tomarão parte 14 unidades, sob o comando do almirante Milanez, que foi aprovado. Os navios da esquadra irão até o porto de Florianópolis, onde se travará a principal ação, regressando depois para Santos, S. Sebastião e Ilha Grande.

O algodão no Espírito Santo duplicará este ano

RIO, 8 (Do n/ correspondente) — O correspondente do Ministério da Agricultura em Vitória informa que, em virtude da expansão da cultura do algodão no município de Alegre, o Governo do Estado do Espírito Santo acaba de adquirir, por 150 contos, a maquinaria destinada a nova usina de algodão de S. Pedro de Pessôa, com capacidade para beneficiar 2 milhões de quilos em 12 dias, ou seja a safra prevista para este ano naquela região.

尋人廣告
宮崎縣人 吉蔵
山形縣人 アグドス
山形縣人 五郎 (來信)

女性の健康
と云ふもの
女が健康な子供を産む事を中心にして、健康を支配してゐると云ふことはホルモン學說が立證してゐます。

小麥大麥
を栽培される御希望の方へ!!
農務局より小麥、大麥種子の無料配布を致しますので本社の讀者諸賢の御便宜を圖り其の斡旋を致します。