



皇紀二千六百年を迎ふ

皇紀二千六百年を迎ふ
皇紀二千六百年を迎ふ
皇紀二千六百年を迎ふ



小島にかけた大船... (Caption for the portrait)

衆院内の反政府空気を首相対策を言明

衆院内の反政府空気を首相対策を言明
衆院内の反政府空気を首相対策を言明
衆院内の反政府空気を首相対策を言明

衆院有志の政府に善悪を要する理由... (Text discussing political issues)

銃殺

銃殺
銃殺
銃殺

Sumario da Edição
Declaración do general Abe...
Impressões sobre o Ano Novo...
POESIAS...
Romance intitulado 'O Ano Novo'...
ESPORTES
Atletismo - Base-
Ball - Tennis pag. 25
Saudação do atleta Nipponico, Nambu pag. 25
'Mosaico' - Notícias Sociais pag. 27
Como praticar ginastica pag. 4 e 5
VARIAS NOTICIAS
Politica - Agricultura - Informaçoes - Parte Comercial, etc.

東郷モロトフ
陸軍省直轄各部隊局長招致
陸相が重要訓示
(東京廿八日新聞)...

年賀謹
IMPORTADORES EXPORTADORES
HACHIYA, IRMÃOS & CIA.
R. THEOPHILO OTTONI, 85 TEL. 34-2850 43-2859
CAIXA POSTAL, 18
RIO DE JANEIRO

年賀謹
在伯大使馆
桑島主計
野替外繁
佐藤庄四郎
藤本正雄
工藤忠夫
相澤榮久
伊東光男
久本定二
早尾季鷹
重松萬太郎
入江一清
会田慶佐
野崎正勝
河面徹郎
杉山英雄
江洲要一
江洲栄一
江洲栄一
江洲栄一

直輸出人商
オデ・ジャネイロ市
蜂谷兄弟商會
貝印工場
新倉庫
リオ市税関倉庫五番正面

在伯大使馆
野替外繁
佐々木淳
鈴木美太郎
宮師彌一
金城慎義
南定
北村政吉
在ベロンプレト
中屋保
石原直憲
加治木常廣
清水文信
清原桂太
金澤鏡三郎
竹内公
川崎公
全勸業部
佐藤善省

KANAKAO S. A.
Rua Theodoro Sampaio, 2756
Tel. 8-2587 C. P. 2186 S. Paulo

カナカオ
化学工業會社

本店 聖市ラオドロ・サンパウロ街
電話八、二五八七 郵箱二八六六
市内事務所 アベニダ・カサス街一六番六號
電話二、五六〇七
中央市場支店 イタグーラ・ミランダ街十七
電話二、六六三七

KITANO, GALAN & Cia.
Rua Cardinal Arco Verde, 1617
Tel. 8-2765 Pinheiros S. Paulo

各種委託販賣
空袋一切
支店 リオデジャネイロ市
アベニダ・ロドリゲス
アルベス 七九一
電話四三三六七二

北野ガラン商會

Accessorios Para Automoveis
-AUTO PNEU-

自動車並に自轉車
小牧政敏

聖市ベネイロスルン・ブタニタレ五十七
電話八、二〇八四

公認裁縫女學校

高橋ミヤ子
瀧本朝代

御遠方の入學者に對しては便宜上
寄宿舎の設備も有ります

公認女子洋裁女學院

校長 本田 初子
本田 亀昌

特別科 三ヶ月 普通科 六ヶ月
速成科 十ヶ月 本科 一ヶ月
(組)入學隨意
選考の方には寄宿舎の設備有り

Y. KINJO
Cirurgião - Dentista

齒科醫院
金城山戸

診療所
聖市クリストパノコロンボ三番
二階 電話二一八〇五八
住宅 コロネロスカルポルト五七〇
電話 七三三八四

FOTO DUX



ドックス寫眞館
兒島末男
聖市 ラルゴドテゾーロ21 3階
電話 2-5878

日伯齒科醫院

院長 村上眞市郎
聖市アヴェニダ・ラウロ・エステス・ナナ十二
三階 三〇四號三〇五號三〇六號三〇七號
(ラルゴドテゾーロ)

公認 日伯裁縫女學校
公認 日伯葡語小學校

Rua Galvão Bueno, 502
Tel. 7-7710 - S. Paulo

遠藤書籍店

聖市コンヂ・ド・ビニヤール街一八八
郵箱二八七八 電話二一〇三五

瀬戸物類、玩具類
アルミニウム類

一切取揃へてあります

梅田商店

上品で特用な贈物...
是非一度冷見にてお立寄下さい

越中



御藥

長森聖榮堂

富山

本舖 富山市 瑞穂町
支店 市哇本ノル市 郵箱二九九
ブラジル支店
聖市 郵箱四二二八

旅館 新 鴻
聖市コンヂ・ド・サルセーダス・一五九
電話 二一七三〇八

日伯シネマ社

齊藤政一
聖市 電二、三六五七 郵箱 三八二七

北パラナ、ロンドリーナ市

農産物仲買

精製米 精製米 精製米

精製米 精製米 精製米

精製米 精製米 精製米

精製米 精製米 精製米

精製米 精製米 精製米

精製米 精製米 精製米

サンパウロ産業持分組合

肥料工場 肥料倉庫
カミーニョ・ド・マルーノK
アベニダ・ダ・エスタシオナル九三
電話二一五八九番
アベニダ・ダ・エスタシオナル九三

Empreza "LIDER" de
Construções
R. São Bento - S. Paulo
C. P. 938 Tel. 3-3255

リール建築債券會社

日本銀行
日 本 人 部

聖市倉庫

ル・アミ・ケル・カ・ロ・セ・セ
電話 四一九七〇

ジューケリー農産組合

蔬菜部

聖市 野菜市場内
電話 三三六八七

座喜味 盛徳

辯護士、公證翻譯人

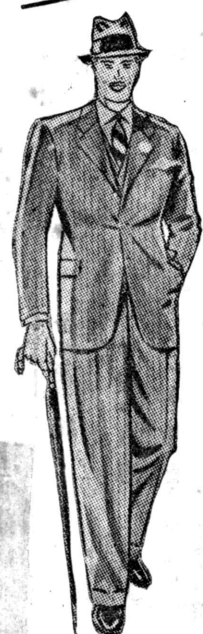
聖市カルモ街一八番 三階
電話 二一四三五八 郵箱三七三〇

南部棉花會社

田川清一

絶大な信用・多年の経験・豊富なストック

その上安く速い



洋服は金子

近くラメンソニ帽子特約店として販賣を開始致します

金子洋服店

店舖 聖市オンゼ・デ・アゴスチニ 電話三三三〇二番
自宅 聖市イルマン・シンプソン街二二

在伯日本移民の行衛

公孫樹

國民の世界的進出

六七年間迄は國民の世界的進出形式は...

形式三ツ

「何んだ日本人じゃないか、君はそんなことしていいの...」

日本移民への

近代初期の未開地争奪による民族的進出に...

民族意識の嫌忌

その嫌忌は明治以後大正の末期まで海外日本移民に...

永住移民

伯國現政府は國內現在の不統一な多様な人種を...

日支事變が勃發した

在伯日本人の多数が一様に變遷の激しい...

義務教育修了す其迄は學校、それは何處にある...

裁培有收穫の

「ガイヤン、ガイヤン、ガイヤン、ガイヤン、ガイヤン...

永住移民

在伯日本移民の前途は如何なるものか...

緑林文化移民

若し伯國のモリス、貨物、北米の如く...

日系伯女

動物の如き生活である、原始動物の如き生活である...

Federação Industrial do Japão
Caixa Postal 4058 Tel. 3-2243
謹賀新年
皇紀二千六百年元旦

南米堂書店
新雑誌の豫約は南米堂へ
M. NAKAMA R. Irma Simpliciana, 122
Caixa Postal, 3700 - São Paulo

年賀新謹
日伯産業組合
中央會
前岡商店

パイネーラ商事會社
現業員
須田敏壽
岸田一夫

パイネーラ商事會社
組合員一同
前岡商店

Cooperativa Central Nippo-Brasileira
Praça Carlos Gomes, 180 - S. Paulo
Tel. 3-4653 - 2-0517 C. P. 2986

水本法律事務所
水本光任
電話 三〇九〇 郵箱 三九六二

大原兄弟商會
本店
支店

日伯産業組合
中央會
支店

健康の泉 体操談

有馬石心

鬼の外 鬼の内

お目出度い正月早... 鬼の内、鬼の外... 健康の泉... 体操談... 有馬石心

成程自然... 生活をして... 鬼の内、鬼の外... 健康の泉... 体操談... 有馬石心

此を執つ... 生活をして... 鬼の内、鬼の外... 健康の泉... 体操談... 有馬石心

又姿勢... 生活をして... 鬼の内、鬼の外... 健康の泉... 体操談... 有馬石心

体操は私の... 生活をして... 鬼の内、鬼の外... 健康の泉... 体操談... 有馬石心

聖市... 生活をして... 鬼の内、鬼の外... 健康の泉... 体操談... 有馬石心

新年賀謹

和歌山 旅館 宮本清

聖市 郵便 二九八八

聖市 郵便 二九八八

聖市 郵便 二九八八

聖市 郵便 二九八八

聖市 郵便 二九八八

日獨品直輸入商 國井商店

パウルー支店

羽瀨商店

カンバラ支店

聖市旅業聯合組合

加藤商會

聖市日本人 洗染同業組合

海外興業株式會社 伯國支店

SOCIEDADE COLONIZADORA DO BRASIL

聖市日本人 洗染同業組合

真、道に入つた... 眞、道に入つた... 眞、道に入つた...

最近母國 日本に... 最近母國 日本に... 最近母國 日本に...



日本病院白衣の天使たちが岡田先生の元氣な号令の下に屋上運動場で續けてる歌練三味

正しい食の... 正しい食の... 正しい食の...

坂元 靖... 赤津 商店... 村上製菓所... 西中健... 謹賀新年

BRAZCOT LIMITADA... 精棉工場... ビリグキ工場... ホテル常盤

日伯情報社... 須貝貞治... 藤平商會... 美津ノの運動具、在荷豊富



辰と正月 秋野愁

Main body of the serialized story '辰と正月' by Akino Shū. The text is arranged in vertical columns, starting from the right side of the page. It depicts a narrative involving characters like 巳代子 and 秋野, with various scenes and dialogues.

Advertisement for '新年賀謹' (New Year Greetings). It features a large illustration of a man in a suit and text for '磯谷鍼灸本院' (Isoya Acupuncture Clinic) and '土橋會計事務所' (Tsuhashi Accounting Office).

Advertisement for '橋本勇' (Hashimoto Yuu), a representative agent for 'シンガポール' (Singapore). It includes contact information for '高野山大師教會' (Kouyama Mountain Master's Church) and '榊葉隆' (Shōkuba Takayoshi).

Advertisement for '宮崎土地法律事務所' (Miyazaki Land Law Office). It lists the office address at '宮崎八郎' (Miyazaki Hachirō) and '吉村國恵' (Yoshimura Kunie).

Advertisement for '榎原洋服店' (Enohara Clothing Store). It features an illustration of a man in a suit and text for 'ホテル八千代' (Hotel Yachiyō) and '佐藤清義' (Sato Kiyoshi).

Advertisement for 'ホテル萬平本店' (Hotel Manpei Honshoten). It includes contact information for 'ホテル萬平支店' (Hotel Manpei Branch) and 'Pharmacia Tabatinguera'.

Advertisement for '乾定太郎' (Kadai Taro), a pharmacist at 'Pharmacia Tabatinguera'. It also mentions '高岡専太郎' (Takagata Senjiro) as a medical expert.

Advertisement for 'T. Watanabe' (渡邊). It features the text '野菜物の委託なら 好評の有る' (For vegetable commissions, we have good reviews) and '渡邊販賣所' (Watanabe Sales Office).

Advertisement for 'Dr. Alarico Franco Caiuby Advogado' (Lawyer) and 'Tsuguo Kishimoto' (Lawyer). It includes contact information for '岸本カユビ' (Kishimoto Kayubi) and '法律事務所' (Law Office).

Advertisement for '矢部洋服店' (Yabu Clothing Store). It features the text '明けまして お目出たう 御座います' (Happy New Year, we are pleased to see you) and '矢部洋服店' (Yabu Clothing Store).

の胸に飛込んだ。
「ばか、ばか」
「代子、代子、代子、代子」
「代子は、代子は、代子は、代子」
「代子は、代子は、代子は、代子」

謹賀新年

原田實 義村取吉
阪上健吉 上間利盛
西岡廣一
笹岡忠雄
由迫紋吾
蔬菜仲買、委託販賣

インペリアルミシン
一手販賣元
伊藤商會

濱岡肥料農具店
濱岡家具製造所

RENNER
FILIAL
SAO PAULO
RUA SAO BENTO, 51
SANTOS
RUA GENERAL CAMARA, 15

Konishi & Cia. Ltda.
直輸出入商
小西商會

Casa Ogata
尾形商店
尾形義男

PHOTO - IMPERIAL
Trabalha-se em Todos os Typos de Photographias
Rua Irmã Simpliciana, 120 - S. Paulo
インペリアル
平井寫真館

文藝 日本旅行の思ひ出

はしがき 日本から半年の旅を終へて...

伯して早や一月になる...

私が始めて富士山の聖姿に...

これは年齢の進みから来る感...

元朝や幸きもの天と日の丸と...

御紋章の炎天はば立ちて拜す...

先月十五日余度氏選擧演説...

らせたか分らぬ其時はじめ...

二、藝者の印象...

元朝や幸きもの天と日の丸と...

御紋章の炎天はば立ちて拜す...

先月十五日余度氏選擧演説...

先月十五日余度氏選擧演説...

先月十五日余度氏選擧演説...

明治節の準備は、名士に...

明治節の準備は、名士に...

明治節の準備は、名士に...

明治節の準備は、名士に...

明治節の準備は、名士に...

明治節の準備は、名士に...

明治節の準備は、名士に...

春の小品 水谷ト城

春の小品 水谷ト城

春の小品 水谷ト城

春の小品 水谷ト城

春の小品 水谷ト城

春の小品 水谷ト城

春の小品 水谷ト城

謹賀新年 聖州新報社 社員一同

謹賀新年 聖州新報社 社員一同

謹賀新年 聖州新報社 社員一同

謹賀新年 聖州新報社 社員一同

謹賀新年 聖州新報社 社員一同

謹賀新年 聖州新報社 社員一同

謹賀新年 聖州新報社 社員一同

臍はつぶやく

チエテ草薬仙

臍(し)のつぶやく(腐敗)は、一寸の腐敗が、一寸の毒を醸成し、一寸の毒が、一寸の病を醸成し、一寸の病が、一寸の死を醸成する。...



Hotel Nagao Guararapes 長尾旅館 長尾 興三郎

松熊藤太郎 電話並にパー 松熊藤太郎

年賀謹 謹賀新年

KING HOTEL LINS 御宿は— キングホテル 中熊一雄

BAR NIPPAK GUARARAPES 茶園義次

国民外交は先づ品位の向上から 横田洋服店

大野鶴 大野鶴亀 大野 繁

BAR e Sorveteria FUZIMIYA LINS 富士見屋

聖州新報社リンス支局 主任 山本準三郎

横田洋服店 聖州コンチネンタルセーグス街四七

清酒 桜屋 SPR線リベロンビレス 清酒櫻金水醸造元

洋裁研究所 ボルボレーマ 洋裁研究所

ARMAZEN NIPPON Paulo S. Oishi 大石集一商店

法律地 相馬法律事務所 聖市フェリペオリア街廿一

鎌田商店 店主 鎌田六之助 外従業員一同

Nucleo Colonial Santa Catarina 植民地日本人部 青木良助 青木静磨

謹賀新年

純日本式手打うどん
そば
ツルカメ屋
長安百合忠
リンズ市

日本人向き
ヘルマニエ
高良美容院
リンズ市本通り

九十佐久磨
レチストロ

Hotel Bar e Sorveteria
SAO PAULO
Thouet Sato
Yabunaho
Valparaiso
旅館 パール
ソルベマリア
佐藤旅館
佐藤東壽

カーゴ東山ノロエステ
總代理人
間崎 三三二
ノロエステ
ツアルパライソ市
電話二二

ノロエステ
プロモーション

Hotel DAIFUKU
LINS
氣安で親切な
皆様のホテル
大福旅館
加藤善藏
リンズ市ルイスガマ街 四五八
郵箱 二〇三

ALFAIATARIA LAION
PAULO. S. HIRATA
豊富に取揃へてあり
ますから、御用金の程
ライオン洋服店
平田庄太
リンズ市オラポビラフキ街 三七七
郵箱 二〇三

雑貨商
中村義雄
ノロエステ線マランドボリス町

コンチネンタル
貯蓄債券代理店
高森幸孝
パウリスオタマリア市 郵箱三一五

御菓子 御祝儀、佛事用調製
横濱 岩城富士作
横濱 鐵石造
グアララベス町

黒島印油醸造元
黒島伊平治
ノロエステ線プロモーション

Armazem Japonéz
NANSEI TSUHACO
CAMPO GRANDE
内外雑貨
津波古南城
麻州カンボグラランダ市
電話 一〇九

HOTEL ESTAÇÃO
CAMPO GRANDE
宮平旅館
宮平市榮
麻州カンボグラランダ市
郵箱 一七一

TINTURARIA S. PAULO
CAMPO GRANDE
チンツラリヤ
サンパウロ
知花 洗濯屋
知花 幸信
電話 一七七

CASA SEIKO
Armazem de Seccos e molhados
CAMPO GRANDE
内外雑貨並にパール
與那嶺清光
麻州カンボグラランダ市

人事法律 土地測量
杉本法雄
婦人子供、カミゾ製物立
杉本春子
前田美津香
ノロエステ線プロモーション

土地測量、人事相談
代辨並 御旅館
鈴木季造
ノロエステ線プロモーション
郵箱 二二五

Alfaiataria Hirata
Cx. 12 - Biriguy
迅速丁寧
平田洋服店
ビリグキ市 郵箱二二

BAR KING
Campo Grande
ビンガ醸造工場
パ
安谷屋亀
麻州カンボグラランダ市

内外雑貨
山下 岩太
麻州カンボグラランダ市

MACHINA DE BENEFICIAR
ARROS E CAFÉ
CAMPO GRANDE
精米珈琲精選工場
ビンガ醸造工場
農産物仲買
中尾權四郎
麻州カンボグラランダ市

ウニヅエルサル建築會社
プロモーション
日本人部 代理人
伊津野旅館
伊津重末 雄
プロモーション

齒科醫院
柴田一明
婦人子供服裁縫所
柴田勝子
ノロエステ線プロモーション

Alfaiataria Hatamoto
BIRIGUY
至誠
畑本洋服店
ビリグキ市小公園街
郵箱 二二九

德本彌三郎
リンズ市サンガサ植民地

シンガミシン並に
附屬品一切
代理店 米倉仙八

ノロエステ線グアララベス市

和洋御菓子製造卸小賣
御祝、佛事、其の他の御注文に應じます
内外果實一切
小松菓子店
アラチア市マルシヤルチオドロ街
郵箱 二〇八

農産物仲買商
志水宇平治
ノロエステ線グアララベス市

ドアルチーナ
商工組合
（イロハ順）
パール 東京
高口洋服店
瀧内商會
田中製菓店
太田製菓店
岸田製菓店
岸田藥局

野田運送店
野田製菓店
古賀旅館
岸田藥局

本 田 旅 館
本 田 勇 作
パシフィックホテル

日伯藥局
唯一野 政 隆
エビージョ、マシヤード
パシフィックホテル

PHOTO - NITTO
本年も相變らずお願ひ
申ます
おなじみの
ニットー寫眞館
新田 白陽
關 香 陽
小 柴 群 平
新田カルロス
パシフィックホテル

年 新 賀 謹

苗木種類
新鮮果實

田果樹園
園主 新田 光好

農田源行
リスノ

藤永力藏
リスノ
リスノ
リスノ

幸地仁榮
衛生的
御旅館
理髮店

吉住勝彦
リスノ
リスノ
リスノ

佐藤次郎
リスノ
リスノ
リスノ

日本部
光延若治

眞木實
小間物
装飾品
リスノ

藤井文平
リスノ

園田洋服店
リスノ

中村旅館
中村 長次郎
リスノ

中村商店
中村 忠吉
リスノ

バザール吉長
リスノ

宮城清吉
リスノ

和田吉司
鮮魚商
リスノ

理髮館村方
リスノ

佐藤英治
リスノ

志東吉
リスノ

田村四志夫
リスノ

行徳伊太郎
リスノ

土屋鐵工場
リスノ

伊十
リスノ

鎌倉藥局
リスノ

満田耕
リスノ

筒井義眞
リスノ

旅館喜樂
リスノ

伊井榮次
リスノ

Hotel Avenida

ARAÇATUBA

アベニータ
館主 四月朔日與市

松谷
リスノ

藤田ホテル
館主 藤田廣三郎
リスノ

小野原定七
リスノ

酒日乃華
製造元 瀬戸徳寧
リスノ

MACHINA DE BENEFICIAR CAFÉ E ARROS DE Dioshiti Onohara BILAC

運搬部
リスノ

TATSUMA ITOW Cirurgião Dentista BILAC

伊藤達馬
リスノ

CASA NIPPAK LTDA. Bilac

日伯商會
リスノ

Casa Kuwada Bilac

パールピラツキ
リスノ

Casa Takebe Bilac

武部支店
リスノ

ESCOLA DE CORTE E COSTURA BILAC

裁縫女學校
リスノ

CASA PARAIZO BAR E CORREIO HIKARU KAMIYA Campo Grande

神谷光
リスノ

Casa Yamane

カーザヤマネ
リスノ

Bar, Photo Katayama Campo Grande

片山寫眞館
リスノ

プロミツソン 商業クラブ (ABC型)
青太力太
福田新三郎
平田商店
堀井兼一
飯田商店
カメイ寫眞館
間崎三三一
中須賀商店
西岡商店
オリソビツク
大橋寫眞館
土屋商店
富山商店
立石商店
島光雄

謹賀新年

引伸、響色、出張振映 高級寫眞術に應じます 小田 寫眞館 小田 和之 小田 敏夫 ボンベイア市	安くて強い 増田の靴 増田 俊三 ボンベイア市	瓦商 樋口 次郎 ボンベイア市	掘江 虎彦 パ延長線サンターナ町	中平 三夫 マリリア市	辻儀 三郎 マリリア市 深尾ホタル内
--	----------------------------------	-----------------------	---------------------	----------------	--------------------------

汎ウエラクルース 中央日本人會 汎ウエラクルース 青年聯盟 汎ドアルチーナ 青年聯合會 汎マリリア青年聯盟	汎ボンベイア 青年聯盟 汎マリリア青年聯盟	汎ウエラクルース 青年聯盟	汎ボンベイア 青年聯盟	汎マリリア青年聯盟	Casa dos Amigos 田中義守 農産物問屋、雜貨、農薬品、音響機 フアヘー・ミン日本入部代理店 パウル市アルジョニ・ジャレボ ロン前パウルパウリスホ路上 電話 三三三三 Rua Essequiel Ramos, 477 Bauru
---	-----------------------------	------------------	----------------	-----------	---

Seccos Molhados Armarinhos 三宅商店 内外雜貨 一切 小間物、文房具	Fabrica de Arado Progresso Joaquim Antonio Rodrigues & Filho Avenida Republica, 562 Caixa Postal, 192 Tel. 146 MARILIA 一般農具製造に應じます アラド卸販賣 プログレツソ農具製作所 マリリア市アベニダ、レブアブリカ五六二 電話-四六 郵函-九二 佐々木鐵工所下通リ	星名商店 星名三郎 農産物仲買 マリリア市パロンデバナナル街五二二	BAR TUPAN 前田寫眞館 前田 伊三郎 前田 勇 お假な時は立寄り下さい 何時もビールガラナは冷やして 有ります パール ツツパン 高級寫眞術 出張振映に應じます パ延長線サンターナ町モモ街 郵函五五
---	---	--	---

Casa Progresso 星野商會 星野熊彦 吉田勝夫 内外雜貨、セリアエス 棉花仲買	NIKITI HAGA BAURU 芳賀仁吉 珈琲精撰工場 棉花仲買 パウル市 電話 郵函一六 事務所 四二六 自宅 四九三	パウルー商工組合 パールキング 珈琲仲買商 伊集院兼哲 芳賀仁吉 富田心平 沖山普一 加來貞藏 笠井久藏 金原源吾 高橋清一 竹田榮四郎 土田武雄 園井五郎 小林磯七 澤尾源實 矢島源榮 島袋源榮 石切山角一 内外雜貨部 旅館 旅 館 農具、農薬品、肥料 インベリブルミシン 代理店 ダウラナキニギ製造元 電氣工業 醬油醸造元 内外雜貨商 旅 館 内外雜貨商 内外雜貨商 旅 館 吳服商 日本藥局 内外菓子製造業
--	--	--

Officina Nipponica Fabrica de omnibus K. Takahashi 高橋鐵工場 高橋倉吉 乘合自動車製作 従業員一同 リンズ市	カフエランジア市 商工組合 家人 卯平 吉安 庄造 竹内 商店 福原信義 藤澤豊次郎 今田 商店 三橋万之助 平野 組合 安原 善太 吉安 格造 佐々木商店 雜貨商 雜貨商 雜貨商 醬油醸造業 農産物仲買 伊勢屋旅館 雜貨商 齒科 農具
---	---

Machina Kanegae Waziro Kanegae C. P. 153 Tel. 111 e 57 Estação Biriguy N. O. B. 農産物仲買 精棉工場 珈琲精選工場 精米工場 鐘ヶ江和次郎 ビラゴネ市セント・ダ クルイス通七五 電話 事務所 一一一七 私宅 五七一	リンズ商工組合 仲買 東山 仲買 雜貨商 雜貨商 雜貨商 仲買 贊助會員 製菓製糖業 パザール 鐵工所 鐵工所 鐵工所 旅 館 鐵工所 贊助會員 雜貨商 青木 祐雄 山中 信一 中村仁太郎 相原龍平 下矢治三郎 田中 庄助 小山 實藏 高橋 増造 權藤 五月 今田 求 川越銀太郎 濱崎 主次 本田 授 今富 正平 森部 一衛 森部 一衛 （序順不詳）
--	--

謹賀新年

齒科

平江安雄

ボンベイア

丸三印 醬油

佐々木三四郎
ボンベイア市

外人事務相談
外国人登録事務

井出 卯八

ボンベイア市

農具 刀物
車類 製作

宮平 鐵工所

宮平 良助
延長線 パン町
郵箱 五五

引伸
出張撮映に應じます

吉村 寫真館

延長線 パン町 郵箱五五
日本人郵便事務所

武田 吳服店

ボンベイア市

Bazar Paulista

島袋小間物店

内外雜貨、小間物類一切
卸小賣、書籍及學用品一切
本店 マリリア市サンルイス街八一八番
支店 マリリア市パロンドラパナナル街
一五五番 電話 四六

Bar Watanabe

パール渡邊

兼棉花仲買 渡邊 利一
マリリア市ノイベデジュニョ街 五八七番
電話 四七〇番

前畑 與四松

マリリア市アベニダ・ヂイスデ
ノベンプロ街 五四六番

セントラル果物店
佐藤 彌一

ボンベイア市

親切本位

林 旅館

ボンベイア市

うざん 定食

ボンベイア食堂

高橋 善之助
ボンベイア市

Kôke Kawano

河野 幸喜

棉花仲買 高價買入
農産物一撮
其の他販賣相談に應じます
ボンベイア市 鐵道路切り角
ノイボスクラビニョ街 九
郵箱 一八七

北村 利隆

ボンベイア市セドラル街 四丁番

北村 旅館

北村 利一
ボンベイア市セドラル街

開業御挨拶

皆誠益々御清昌の段大賀至極に存じます。
私共今般左衛門所にて「サロン・マリア」を開業致し
ました。本場アメリカにて修業せられた、美容術
師阿部氏を専任銀座高級理髪、シグより豊少年の期限
を切り招待し致して居ります。ればどしどし御來望
の程、伏してを願ひ申上げます
敬具

ヘアメント
高級理髪
清潔本位

サロン・マリア

寺岡 のぶま
ボンベイア市 サンパウロ銀行前

ボンベイア町

商工會

金物商

太田 商會

内外雜貨商

福田 商店

菅山 支店

河野横井商店

同 井上兄弟商店

同 吳服小間物商

藤岡 商店

同 濱崎岡田商會

同 大迫 榮

同 宮崎 義雄

同 岡田 喜一

同 土地周旋

田邊 敬秀

製菓業

花田 繁雄

家具製造業

清水 唯雄

モインニョデカフエー

富田 一次

シンガミシン代理店

森 時雄

ハトヤ文房具店

藥局

本山 藥店

バザールOK
小田 啓一

SEGUI & COMP
Av. Castro Alves No. 150
MARILIA
Praça Carlos Gomes No. 22
SAO PAULO

瀬木 商會

珈琲、棉花、米 賣買
精珈、精米工場、倉庫
日本品輸入
中興器器代理店
マリリア市 カストロアルベス街二五番
郵箱一四五 電話八五
聖市倉庫 プラザカルロスゴメス二番
電話 三二六三一

C.A.I.C 土地會社
日本人總代理人

遠藤 伊一

出張所 マリリア市ノイベデジュニョ街
自宅 F.アルチーナ街 一、四九三

雜貨 專門店
小間物 專門店

バザール 日本

神頭喜代治
本店 マリリア市ノイベデジュニョ街 一〇〇の
支店 マリリア市 サンルイス街 八五七

Bazar Sol

バザールソール
山本洋品店
山本勝一
マリリア市サンルイス街 一〇四六

年 新 賀 謹

TINTURARIA e CHAPELARIA JAPONESA

三大特色 正確な仕事 配達の迅速 安い値段
チンツラリヤ
シヤポネーザ

日 俾 植 民 地
日 本 人 會

成 宮 德 松

齒 科 醫 寶 臣 衛

別 府 海 次 郎

目下ノ口線巡業中
南 米 孤 舟

Casa Progresso

珈琲棉花雜穀仲買
内外雜貨卸小賣
沖 商 會

棉 花 仲 買
精 米 工 場
農 產 物 仲 買
小 川 商 會

吉 田 寫 真 館

岡 本 春 一 マリ、ア 本 店
同 ボンベニア支店
主任 河 端 政 市

C. A. I. C.

COMPANHIA DE AGRICULTURA, IMMIGRAÇÃO E COLONIZAÇÃO

パウリスタ鐵道會社姉妹會社

資 本 金 九 千 コ ン ト ス

聖 市 本 社
Rua Libero Badarò, 39

マリリア支社
Rua 9 de Julho, 1493

借地農諸君 買へ!今!!

豊沃無限の C. A. I. C. の處女地

無利息 長期支拂 堅實なる新市街地の建設等々 稀に見る好條件に於て諸君の御子達へ最も確實なる將來を約束してある 高價な借地料を支拂つて疲弊した土地 産物の限られたる土地を買ふ代りに先づ万作に適し借地料を以て自分のものを出來る C. A. I. C. の土地こそ自信を以て皆様にお薦め出來る 皇紀二千六百年の最も尊い贈物であるを信じます

有用材木もアルケールに附五百ミルは確實であります

一地區十五アルケールス 買上の方は手附金アルケール百五十ミル 年賦拂九十ミルとなり普通借地の瘦地アルケール三百ミル支拂と比較して甚だしひ差異であります



安價提供のこの機会をつかめ!

本年三月末日迄に限つて御買上の面積に依り 600\$ から 750\$ まで 提供

賣却特別條件 (但し本年三月末迄)
手附金 25% 第一ケ年目支拂 15% 第二ケ年目支拂 15%
第三ケ年目支拂 15% 第四ケ年目支拂 15% 第五ケ年目支拂 15%



土地購入者を運搬するオニブス
豊着たる處女林も我が開拓の斧に征服されて行く

Mario F. Oliveira - Concessionario da C. A. I. C. RUA 9 DE JULHO, 1493 - MARILIA

御照介は.....日本人總代理人 遠 藏 伊

ドアルチーナ代理人 太 郎 良 正

謹賀新年

<p>Confeitaria Tartaruga 梅田菓子店 マリア市サンリス街九五六 電話二二三</p>	<p>HOTEL EBIS 森 旅館 マリア市サンリス街一〇三三番 電話二二三番</p>	<p>和洋小園物 パペラリア バザールキング 北本武雄 坂本鎮雄 北本輝雄 マリア市サンリス街一〇四五</p>	<p>BAR ARIMA パール有馬 有馬孫市 バ長橋カンパンチ町</p>	<p>目種業 自動車修繕 佐々木鐵工所 マリア市ノベ、ヂ、ジュラ街六四番</p>
<p>川端商店 マリア市サンリス街</p>	<p>酒井政五郎 マリア市サンリス街</p>	<p>小林勝喜 マリア市</p>	<p>清水仁六 マリア市サンリス街七六五</p>	<p>三好洋服店 三好政市 マリア市サンリス街一八三</p>
<p>CASA AMAZONAS 山下商店 マリア市サンリス街七八一七七八三 電話八二二 電話二七八</p>	<p>右田辰彦 マリア市サンリス街</p>	<p>Brasiliann Warrany Agency & Finance Co. Ltd. 櫻木鐵造 マリア市サンリス街</p>	<p>司生堂醫院 川口熊太 マリア市サンリス街</p>	
<p>聖州新報社 マリア市サンリス街</p>	<p>岡田啓五 マリア市サンリス街</p>	<p>末松 緑 マリア市サンリス街</p>	<p>山口果物店 マリア市サンリス街八八七</p>	<p>宮城サイタ製造元 宮城新行 マリア市サンリス街</p>
<p>CASA TOGO 東郷商會 主任 阿部重次郎 電話二四七</p>	<p>合組業同館旅マリア 森 森テテ ホテ 萬平 ホテ 日本 浦 旅 日の 出旅館 作 田旅館 ホテ 庄太 ホテ エスタソン 富 林旅館 ホテ エビス 西 木テテ 山城 テテ 今 田木テテ</p>			<p>CASA ATAKA 阿鷹商店 内外雜貨</p>

年 新 賀 謹

<p>雜貨商 南商店 ホムベニア市駅前通り</p>	<p>Casa Tamaoki 内外雜貨 玉置商店 玉置 昌枝 パ延長線サンターナ</p>	<p>Casa Takizawa 内外雜貨 瀧澤商店 瀧澤 五郎 パ延長線サンターナ</p>	<p>西川正郎 岡田八重廣 パ延長線サンターナ</p>	<p>簡易な飲食店 櫻食堂 石場岩次郎 パ延長線ツエラクルース市</p>	<p>Bar e Fructaria Cereja 島袋完次郎商店 街ヨリーユジヂペーノ市アリリマ 九三一一</p>
<p>Bar e Padaria Motomatsu パダリア本松 本松 健造 パ延長線ツパン町 郵函五五</p>	<p>内外雜貨 吉永商店 パ延長線ガリア</p>	<p>當唯一邦人旅館 親切本位 東洋旅館 中 岡 裕 パ延長線ガリア</p>	<p>ニニコ寫眞館 井本卯之助 パ延長線ガリア</p>	<p>家入 満 マリリア市</p>	<p>Bar e Confeitaria Nakamura 中村製菓店 パ延長線ツパン町 郵函五五</p>
<p>Alfaiataria Yoshigai 吉開洋服店 パ延長線ツパン町 郵函五五</p>	<p>Casa Masal 家入商店 パ延長線ツエラクルース町(松下南會館)</p>	<p>御旅館 密柑卸販賣 下田旅館 パ延長線ツエラクルース町</p>	<p>清潔なホテル 村井旅館 村井 藤一 パ延長線ツエラクルース町 (日本人郵便事務所)</p>	<p>「女給募集」料理一式 宴會百人分に應ず 食道樂食堂 竹内 喬 パ延長線ツエラクルース町</p>	<p>富樫通雄 内外雜貨卸小賣 パ延長線ツエラクルース町</p>
<p>親切、勉強、清潔 ホテル 大久保 パ延長線ツエラクルース駅前 電話六四</p>	<p>Bazar Watanabe バザール渡邊 渡邊 重美 内外化粧品、子供服、文房具、玩具、樂器類、其他、小間物類一切 パ延長線ツエラクルース町 シンコ・デ・ジュニョ街四八七 郵函一九八</p>				
<p>親切、勉強、清潔 ホテル 大久保 パ延長線ツエラクルース駅前 電話六四</p>	<p>家入商店 パ延長線ツエラクルース町(松下南會館)</p>	<p>御旅館 密柑卸販賣 下田旅館 パ延長線ツエラクルース町</p>	<p>清潔なホテル 村井旅館 村井 藤一 パ延長線ツエラクルース町 (日本人郵便事務所)</p>	<p>「女給募集」料理一式 宴會百人分に應ず 食道樂食堂 竹内 喬 パ延長線ツエラクルース町</p>	<p>富樫通雄 内外雜貨卸小賣 パ延長線ツエラクルース町</p>
<p>親切、勉強、清潔 ホテル 大久保 パ延長線ツエラクルース駅前 電話六四</p>	<p>Machina Quintana de Beneficiar Arroz J. Passarelli & Saliola Ltd. QUINTANA 米、棉其の他一般農産物 高價買入 マキナ キンターナ 棉花部主任 青木正男 パ延長線キンターナ 郵函一九</p>				
<p>親切、勉強、清潔 ホテル 大久保 パ延長線ツエラクルース駅前 電話六四</p>	<p>家入商店 パ延長線ツエラクルース町(松下南會館)</p>	<p>御旅館 密柑卸販賣 下田旅館 パ延長線ツエラクルース町</p>	<p>清潔なホテル 村井旅館 村井 藤一 パ延長線ツエラクルース町 (日本人郵便事務所)</p>	<p>「女給募集」料理一式 宴會百人分に應ず 食道樂食堂 竹内 喬 パ延長線ツエラクルース町</p>	<p>富樫通雄 内外雜貨卸小賣 パ延長線ツエラクルース町</p>
<p>親切、勉強、清潔 ホテル 大久保 パ延長線ツエラクルース駅前 電話六四</p>	<p>Bazar Watanabe バザール渡邊 渡邊 重美 内外化粧品、子供服、文房具、玩具、樂器類、其他、小間物類一切 パ延長線ツエラクルース町 シンコ・デ・ジュニョ街四八七 郵函一九八</p>				
<p>親切、勉強、清潔 ホテル 大久保 パ延長線ツエラクルース駅前 電話六四</p>	<p>家入商店 パ延長線ツエラクルース町(松下南會館)</p>	<p>御旅館 密柑卸販賣 下田旅館 パ延長線ツエラクルース町</p>	<p>清潔なホテル 村井旅館 村井 藤一 パ延長線ツエラクルース町 (日本人郵便事務所)</p>	<p>「女給募集」料理一式 宴會百人分に應ず 食道樂食堂 竹内 喬 パ延長線ツエラクルース町</p>	<p>富樫通雄 内外雜貨卸小賣 パ延長線ツエラクルース町</p>
<p>親切、勉強、清潔 ホテル 大久保 パ延長線ツエラクルース駅前 電話六四</p>	<p>Machina Quintana de Beneficiar Arroz J. Passarelli & Saliola Ltd. QUINTANA 米、棉其の他一般農産物 高價買入 マキナ キンターナ 棉花部主任 青木正男 パ延長線キンターナ 郵函一九</p>				
<p>親切、勉強、清潔 ホテル 大久保 パ延長線ツエラクルース駅前 電話六四</p>	<p>家入商店 パ延長線ツエラクルース町(松下南會館)</p>	<p>御旅館 密柑卸販賣 下田旅館 パ延長線ツエラクルース町</p>	<p>清潔なホテル 村井旅館 村井 藤一 パ延長線ツエラクルース町 (日本人郵便事務所)</p>	<p>「女給募集」料理一式 宴會百人分に應ず 食道樂食堂 竹内 喬 パ延長線ツエラクルース町</p>	<p>富樫通雄 内外雜貨卸小賣 パ延長線ツエラクルース町</p>

料亭 一力

マリリア市 電話三

料亭 明月

マリリア市カンボスサーレス街

料亭 喜樂

マリリア市カンボスサーレス街

平家居 房太良

パ延長線ツパン町

年 新 賀 謹

<p>ニッポン書店 武井 誠 リス市</p>	<p>CASA IMAI 各種細密機械修繕 今井 時計店 ノロエステ線プロミツソン町 Promissão N. O. B.</p>	<p>内藤尙武 プロミツソンビル下町</p>	<p>藤社文一 小間物雑貨商 マウルー市 電話一〇〇六 電話二一五一五</p>	<p>自動車運搬業 松本重作 マウルー市 電話三五七</p>
--------------------------------	--	----------------------------	---	--

<p>FRIGORIFICO PAULISTA TELEPHONE N.º 93 BIRIGUY - N. O. B. サラメ加工場 東商會 電話九三 電話二三九</p>	<p>Alfaiataria Iijima BIRIGUY 至 試 飯島洋服店 坂本洋服店 電話七五七</p>	<p>CASA NAGAO BAURÚ 源 天下一品 印醬油製造元 美味い風味 並自動車運搬業 長尾源 電話四一三九</p>	<p>HOTEL HIRA PENNAPOLIS ホテル 平 旅館 ペンナポリス市 電話一〇一 電話一〇一〇</p>	<p>CASA IDRIBA PENNAPOLIS 出森商店 内外雑貨 ペンナポリス市 電話一三四 電話一〇一</p>	<p>HOTEL SATO TSUNEKI SATO PENNAPOLIS 佐藤旅館 ペンナポリス市 電話三三四 電話一〇一</p>
--	---	---	---	--	---

<p>OFFICINA de Marcenaria e Carpintaria TERRUTA ISHly Campo Grande 石井照太 R. 13 de Maio, 1053-Mato Grosso</p>	<p>丸野洋裁學院 丸野トエ 生徒一同 入学期は隨意 寄宿舎の設備</p>	<p>Alfataria de Hashimoto BAURU 橋本洋服店 橋本 外次郎 仕立は丁寧 仕事はスマート 電話二一四</p>	<p>HOTEL FUZITA BAURÚ 藤田旅館 土田 榮四郎 旅館業 旅客自動車 電話二一二番</p>	<p>北パラナピリアニット植民地 土地分譲 坂道 太作 農産物仲買 電話一五五 電話二七二</p>	<p>BAR HIRATA BAURÚ 是非一度は 御立寄下さい パールヒラタ 平田 清人 電話一〇一</p>
--	---	--	---	---	--

<p>Casa Miyasato Campo Grande 宮里清常 内外雑貨 麻州カンボランデ市</p>	<p>産業組合 大城武盛 従業員一同 麻州カンボランデ市</p>	<p>Oficina de Concerto CAMPO GRANDE 自動車修繕工場 川野 嘉一 市デラダボンカ</p>	<p>Casa Higa Campo Grande 源河吉春 内外雑貨 麻州カンボランデ市</p>
--	--	--	--

<p>大里商店 アララバ市 電話三一九</p>	<p>Officina Aoyama ARAÇATUBA 青山兄弟工場 アラドメイアルーア ジスコトナドール カルビデーラ各種製造 電話三〇〇</p>	<p>GRANDE MACHINA Beneficiar Arroz e Café DE GUENKA KOSUKE CAMPO GRANDE 源河幸助 農産物仲買 精米 珈琲 精選工場 麻州カンボランデ市</p>	<p>ヤスクテウマイ ヤマサン印醸造元 三繩信治 ノロエステ線アララバ市</p>
---------------------------------	--	--	--

<p>アラサツーバ 商工組合 精撰所 全 大原商會 全 安瀨商會 全 出利葉商店 全 一ノ瀨商店 同 武部商店 同 菅山商店 同 保 坂 旅館 伊藤製麵所 製麵所 伊藤製麵所 鐵工所 餘越鐵工所 旅館 松本長重郎</p>	<p>ANZIE 支店 町イラバ 支店 ライグンチフル 地街市アエチー第</p>	<p>MOLIZI 本 店 市バーラア 電話四五〇〇 事務所 所米精 所務事 買仲花棉 支 店 區パンリアグア 賣販品料食 部貨外内 場工パフ 撰精球珈</p>
--	---	---

謹 賀 新 年

Cafè Expresso
Araçatuba

森 勝 雄
パール森

各方面乗合自動車待合所

アラチブーバ市

ALFAMATARIA S. BENTO
Alberto Inagaki

稲垣洋服店

アラチブーバ市

最新流行洋服店

黒木兄弟洋服店

サンパウロ洋服店

梶本洋服店

アラチブーバ市

Bazar Hara
R. Ml. Teodoro, 127 Araçatuba

バザール原

ノロエスタ線アラチブーバ市
郵便二〇八番

玩具類、陶器類
文房具類、化粧品

朝日ホテル

飯野重政

ノロエスタ線アラチブーバ市アラチブーバ市
イザベル街一七九 電話八六六 郵便八二二

社会業産伯日

西澤榮

出張所 ソロカバナ線マルチノボリス
本社 聖市オンゼデアゴスト街六六

チンツラリア

谷口寅雄

パウリス アベニードロドリグイス 四二

パアル、ソルベツナリア

田上忠雄

マリア市ノード・ジュニョリョ街シネマ館前

地下武雄

ソロカバナ線マルチノボリス市

田岬洋服店

パラガス線アラチブーバ市

寫真館

大前實

パラガス線アラチブーバ市

内外雜貨商

橋本末彦

パラガス市 ルアチコンメルシオ九五
郵便四四

同仁會醫院

内田利藤次

ソロ線、ブルヂンテ市
電一五 函二四八

日の出旅館

村田道江

ソロ線、ブルヂンテ市
電二〇 函三八四

東洋旅館

前園次郎

プレジデント、ブルヂンテ市
電一四七 函一〇九

片岡旅館

片岡音市

ブルヂンテ市 電三五 函二一〇

内外雜貨商

大西商會

ソロ線、ブルヂンテ市 電一三八 函八一

鐵工所製材所
各種修繕

稻毛熊次郎

建築材料受負、家具製造
荷車製造、プラシタ器各種
アラド、エンシヤ、ダ柄

ソロカバナ線、ベルナルデス 電四一 函四七一

農産物仲買

井上良太郎

ソロ線、ベルナルデス 電一一 函一三八

農産物仲買商

三宅仁藏

ソロ線、ブルヂンテ市 電五九 函二二一

内外雜貨商

古賀貫一

ソロ線、ブルヂンテ市 電六〇 函一三二

プレジデント、ブルヂンテ市
商工組合

相馬緒方共營 相馬速

植民事務所 緒方五郎

中島徳郎

運搬業 笠石光郎

ソロ線、パラダグアス線マルチノボリス市 函五番

自由學園 渡部南仙子

ソロ線、パラダグアス線

マルチノボリス商工組合

ソロカバナ線マルチノボリス市(イロハ線)

今川 善一 電話四〇 函一九

パールセントラル 今村 陸次 シネマ館前

チンツラリア 今村 實 寺院前

雜貨商 太田 武次 函二一

バダリヤ 小野 岩徳 函一五

チンツラリア、ブルヂンテ市 村上 伯夫

雜貨商 常次郎 函五

雜貨商 前田 商店 函四二

農産物仲買商 古谷 彦正

放物館 荒木 時次郎

金物商 三田 商店 電一〇

放物、コンテナ、ル貯蓄代理店 蓼田 隆治 函四八

内外雜貨商 光岡 傳一郎 電一五 函四八

農産物仲買商 杉 商店 電五 函二八

パール日伯 末永 光次 函二一

謹賀新年

<p>パール ソルベツリア 金城幸一 ソロバトラス市</p>	<p>田實商店 田實誠治 ブレンヂンテ ベルナルデス町</p>	<p>家具玩具製造販賣 土橋正間 ブ・ウエンセストラウ町 函八一</p>	<p>製靴商 船山清己 ソロバトラス市 ステラウ町函八一</p>	<p>日本旅館 松井万次郎 ソロバトラス市 ステラウ町函八一</p>	<p>農産物仲買商 白石重徳 ソロバトラス市 ステラウ町函八一</p>
<p>平甲旅館 平田耕喜 パラダス、セツチセツチンテ ソロバトラス市</p>	<p>内外雑貨商 中川商店 ブ・ウエンセストラウ町 函八一</p>	<p>書及會支部 花田恵 ソロカバナ オウリンニヨス町</p>	<p>内外雜貨商、スタン ダイド石油代理店 大西清志 サントアナスタシオ町 郵函八九 電六六</p>	<p>内外雜貨商 本田重貞 ソロバトラス市 タシオ町 郵函九三</p>	<p>雜貨商 宇佐見商店 洗濯業 吳屋賀眞 ソロバトラス市 セシオ町 相川庄之助 ソロバトラス市 タシオ町 函九三</p>
<p>洗濯商 城本駒記 ブ・ウエンセストラウ町 函三七一</p>	<p>棉花仲買商 關常一 ソロバトラス市 ウエンセストラウ町 郵函八一 電セキ</p>	<p>内外雜貨商 矢野彦次郎 ブ・ブルヂンテ市公園前 函三七四</p>	<p>雜貨商 堀勝次 ソロバトラス市 ウエンセストラウ町</p>	<p>大福パール 中井穰 ソロバトラス市 ウエンセストラウ町</p>	<p>牧畜製肉店 金城亀助 ブ・ウエンセストラウ町 郵函三八一</p>
<p>ブラ拓銀行支店 田川義隆 ソロバトラス市 シヤリア町 電七 函一三六</p>	<p>棉花仲買商 山田登幸 ソロバトラス市 文化植民地</p>	<p>内外雜貨、農産物仲買商 初村嘉園 アルパレスマシヤード 電話一九函六六</p>	<p>農産物仲買商 日伯棉花會社代理店 菊池全 ソロバトラス市 タシオ町 郵函一四八 電四〇 並ソロバトラス市 ウエンセストラウ支店</p>	<p>農産物仲買商 マリアノランジアニ ブ・ウエンセストラウ町</p>	<p>内外雜貨商 農産物運搬業 杉原春太郎 ソロバトラス市 ウエンセストラウ町 函八一 電二三</p>
<p>ホテル旭 岡田幸廣 ソロバトラス市 シヤリア町</p>	<p>棉花仲買商 丸山須磨 ソロバトラス市</p>	<p>内外雜貨、農産物仲買商 石井租 ソロカバナ マルチノボリス 電一九 函二二</p>	<p>棉花仲買商 松山嗣雄 ソロバトラス市 ウエンセストラウ町 函六二 電一</p>	<p>齒科醫 堀本禮造 ソロバトラス市 ウエンセストラウ町 函四六</p>	<p>内外雜貨商 大西兄弟商會 ソロバトラス市 タシオ町 函一三八 電五三</p>
<p>和洋製菓所 野口勝男 ソロカバナ オウリンニヨス町文化</p>	<p>棉花仲買 私事今般都合上左記の場所にて 働く事に相成候間何卒倍舊の御 引立を奉願候 場所 パウリーノ棉倉庫 日本人部主任 加納二三三 アグロダス市(カヂイア後角六九〇番</p>	<p>大阪旅館 平野辨治 ソロカバナ パラダス町</p>	<p>旅館並パール 加藤康治 ソロバトラス市 アルパレスマシヤード 郵函四七</p>	<p>Machina S. José MARIANO LANZIANI Beneficio de Arroz e Café R. Duque de Caxias - Tel. 57 - Est. Pres. Wenceslau - L. Sorcabana マキナ=サンジヨゼ 珈琲 米 精撰 農産物仲買商</p>	

謹賀新年

瀬戸商店

パストス市街地 郵函二八四

芭野長

パストス市街地 郵四九

松尾清一

パストス市街地 郵二八五

海産物農産物仲買部

吉廣義助

パストス市街地・デ・セツチンブロー二二三
郵函九二三 電話五〇七〇

自転車修繕

知念自轉車店

パストス市街地

海産物製造卸販賣

山本三熊

パストス市街地一街四番 郵函七四一

料亭 あけほの

パストス市街地・イダアチ
マルチンス八六 電話 二八五〇

オリエンタル洗濯店

パストス市街地・イダアチ
電話 七三六三

關東土産各種、玩具、化粧品、小動物類

バザールニッポン

パストス市街地・イダアチ
マルチンス七一 電話 七三六三

琉球レコード直輸入販賣、日本金剛器

伊波興助

パストス市街地・イダアチ
電話 二八四七番

シネマ館主

古賀善三郎

パストス市街地 郵二四

内外雜貨、食料品

田川壽雄

パストス市街地 郵三六

佐々木薬局

パストス市街地 郵四四六 電三九

和洋御菓子、御祝、佛事用装造

御勉強

大阪屋古川涉

パストス市街地 函二八二

製菓所、パストスそば

福田良三郎

パストス市街地

大阪商船會社

指定乗船切符仲次

御旅館三笠

小洲友市

HOTEL MIKASA

C. Postal. 657 - Tel. 2958
R. Braz Cubas, 264-266 Santos

フットボール

笹田維數

パストス市街地

パストス産業會館食堂部

パストス

自治準備事務所

ブラ拓銀行

パストス支店

農産物仲買内外雜貨

岡本兄弟商會

パストス市街地 郵四四二 電二二

日の丸農具製作
石橋農具研究所

石橋長兒

従業員一同

パストス市街地郵函二〇六

親切丁寧

森部洋服店

パストス市街地 郵函九五



池田ホテル

池田正雄

パストス市街地 郵函一〇〇 電話三〇

靴類、旅裝具
馬具、運動具製造

角藤光雄

パストス市街地 郵函二七

料亭

光月

女中さん入用

パストス市街地 電三一

カーザ東山代理人
珈琲、棉花、雜穀仲買

黒岩秀吉

パストス市街地 郵函K

ベドラスエバレイロ棉花農務商店主任

外従業員一同 實

パストス産業組合

總務部 信託部 購買部 精米工場 精製工場 製粉工場 製糖工場 製油工場 製粉工場 製糖工場 製油工場

製材、煉瓦工場
建築請負、家具製作

佐藤福太郎

パストス市街地 郵函一五二 電一〇

内外雜貨卸小賣商

チヤンクガソリーナ代理店

田中穰

パストス市街地 郵一三三 電一一

歸還兵士の言葉

火野葦平

私も満二十一年の上を身に... 兵隊生活は苦しいものであつた。...

HOTEL USHIO, 潮ホテル, 前田吉太郎, 料亭 浪の家, 日本行乗船切符取次所, 謹賀新年

Luiz K. Yukisaki, 幸崎健一商店

Associação Central Nippo - Brasileira, Bureau de Informações, 日伯中央協會

Kojiro Sawamura, 澤村幸次郎商店

T. HIGASHI & CIA., OSAKA - RIO DE JANEIRO, 東定八商店

Casa Bratac, カーザブラタク, リオデジャネイロ事務所

NOGUCHI & CIA., 野口商會, 農産物委託販賣専門

伯國に於ける邦人農業者の農業経営法の改変に關する意見

中村 誠述

歴史の淺いブラジル移民の事であるから思惑であり事... 伯國に於ける邦人農業者の農業経営法の改変に關する意見... 伯國に於ける邦人農業者の農業経営法の改変に關する意見...

一、永住問題

ブラジルが永住に導くべき否が根本問題である... 永住問題... 伯國に於ける邦人農業者の農業経営法の改変に關する意見...

二、單作の危険

聖州南部地方及ミナス州を除いては米作の單作者は少い... 單作の危険... 伯國に於ける邦人農業者の農業経営法の改変に關する意見...

三、家族を酷使する

事業に成功する終局は平和な家庭の建設にある... 家族を酷使する... 伯國に於ける邦人農業者の農業経営法の改変に關する意見...

四、骨肉相喰み隣保着助の美風を失ふ

農村社會の建設即ち、相知り相助くるの隣人を欲すること... 骨肉相喰み隣保着助の美風を失ふ... 伯國に於ける邦人農業者の農業経営法の改変に關する意見...

謹賀新年

Banco Especie de Yokohama Ltd.

(The Yokohama Specie Bank Ltd.)

Rua da Candelaria No. 23 - Caixa Postal, 380

Rio de Janeiro

横濱正金銀行リオ支店

農産物委託販賣及ビ茶ツツビー組合リオ市代理店 座木白土商店

生徒募集

一、プレパトリーヨ(中學校及商業學校) 若干名
二、入學資格 十歳以上十五歳以下
三、入學資格 若干名
四、寄附生 若干名

給任人二名

右の二名は料理の心得あるもの
右の二名、給任その他に就いては書面を以て左記
宛直接願書有り度し

日本人クラブ

R. MIYAMOTO
Rua Marquez de Arantes 119
RIO DE JANEIRO

付ペン色ナチラブ
堅牢無比
金ペン付
万年筆
7.7.7.7.7

謹告

小生昨午常市醫科大學を卒業、今同省の御勸告
に従ひ齒科醫を開設致す事と相成候間、此段諸君旁
々御挨拶申上候
紀元二千六百年元旦

分譲又は貸地

小資本で獨立 聖市 蔬菜作り
収益確實な 近郊 蔬菜作り
★位置 エイボイ、聖市より約三十キロ
★分譲 面積一アルケル乃至三アルケル

伯國支店

Caixa Postal, 3016
Rua Silveira Martins, 72 - S. Paulo

急募

一、十五歳以上男子 四五名
一、女子 二三名
一、高給支給
バスターラヤ 神山

- 丸山 龜次郎
三島 香五郎
五十嵐 一郎
花井 百合
片山 彌七
足立 長太
第二區長兼衛生部長 三浦 一雄
第三區長兼土木部長 水田 貞記

廣告

今同伯國柔道聯盟ボルボレマ支部を設立左記役員
就任仕り候間此段廣告候也
支部長 福島 茂次郎
副支部長 丸山 龜次郎

廣告

來る十二月二十六日より外來診
療時間には院内整備が大體完成に
至るまで當分の間
正午ヨリ午後四時マデ受附
であります。右御知らせ致しま
す。但し急患の場合は此の限り
ではありませぬ

日本病院

電話 七一九三三四
七二七六四五

ルジラの業産

増大頁躍の進年の新
農業雑誌 産業のブラジル 發賣!!
堆肥の効用と造り方
果樹園の必要労働

告示

昭和十四年十二月二十二日附在サンパウロ帝國總領事館告示に基き昭和十五年
元旦に當り事變下に迎ふる紀元二千六百年の慶賀なる意義を體得し皇室の御聖
德を仰し御壽の無窮を壽き奉ると共に愈々皇恩報國の精神を昂め皇運扶翼の
實を奉げ事變の建速に邁進すべし國民の覺悟を神聖に誓ふの趣旨により勞々元
日祝賀交換の第一日午前十一時三十分より日本俱樂部ラッシュエーロ街十一
番に於て奉祝會開催度き付御參集相成候此段御通知申進す
昭和十四年十二月二十二日

在留民有志

告示

今般帝國政府に於ては昭和十五年元旦に當り事變下に迎ふる紀元二千六百年の
慶賀なる意義を體得し皇室の御聖德を仰し御壽の無窮を壽き奉ると共に愈々
皇恩報國の精神を昂め皇運扶翼の實を奉げ事變の建速に邁進すべし國民の覺悟
を神聖に誓ふの趣旨により奉祝會を行ふことと決定せるに付在留民も左記要項
に基き奉祝會相成候也
一、一月一日午前九時を期し一國民奉祝の時間と定め各家庭其他の場所に
於て夫々宮城進進並に万歳奉唱を行ふこと
二、在留民は日本人會其他の團體等を中心に各地の實情に應じ適當の時間
に奉祝式又は祝賀式を行ふと共に本文趣旨の徹底を期す
右 告 示
昭和十四年十二月二十二日
在サンパウロ 帝國總領事館

告示

圓紙幣所持者の届出に關する件
海外市場に流出せる円紙幣の購入並に之れが携帶輸入帝國の對外為替政策遂
行上に大なる支障を來す所以に之れは從來我當局に於ては之れに對し取締を加へ
來り殊に本年七月一日以降は二百円を越ゆる金額携帶歸國の場合には大藏大臣
の許可を要することと相成候。趣旨は周知の通りなる處在留民中には將來本邦
へ携帶歸國の目的を以て円紙幣を携帶し歸國せしむる事となりたるに付て
は本邦紙幣の所持者は本人又は代理人に於て昭和十五年(一九四〇年)二月二
十五日迄に右紙幣所持者官署事務所に届出願書の提出を受け所定の形式に従ひ紙
幣入手に關する事項詳細申相候成候度し
昭和十四年十二月二十五日

卒業生各位へ

新學期開始一月十一日
サンパウロ女學院
Rua Sao Joaquin, 216
Caixa Postal, 4480 S. PAULO

- 在サンパウロ 帝國總領事館
在リオデジャネイロ 帝國總領事館分館
在バウルー 帝國領事館
在サンクトス 帝國領事館
在レイン 帝國領事館

Pode causar a queda do gabinete nipônico as discussões parlamentares

250 deputados manifestaram-se contra o atual Gabinete

TOKIO, 28 (United Press Agência norte-americana) - O primeiro ministro nipônico, general Abe, recebeu uma declaração de 250 deputados, manifestando a desconfiança ao governo e aconselhando sua demissão em virtude de sua política financeira e agrícola não ser satisfatória.

O governo, por sua vez, sustenta que a situação não apresenta qualquer gravidade, mas o descontentamento que se alastra em todos os círculos, poderá ser a causa da queda do Gabinete. PROPUGNA-SE A CONSERVAÇÃO DO GABINETE

TOKIO, 28 (As. Press - Agência norte-americana) - O primeiro ministro recebeu uma resolução assinada por 25 membros da Câmara dos Representantes, que pedem ao gabinete, que "estude seriamente a conveniência de se manter no poder". A resolução, patrocinada "pelos elementos jovens" foi adotada em uma

conferência de legisladores realizada na 3ª feira, com a participação de todos os partidos. A resolução não corresponde a uma resolução parlamentar e não é também, oficialmente reconhecida pelos chefes de partidos.

O Japão confia na continuação das relações comerciais nipo-americanas

TOKIO, 28 (Domei - Agência nipônica) - No Ministério do Exterior informou-se, hoje aos jornalistas, que o Japão esperava resposta dos EE. UU., relativa à recente declaração da abertura do Yang-tsé.

Nos círculos americanos diz-se que os EE. UU. se congratulam com a boa disposição nipônica de deixar livre o Yangtsé, mas acrescentam que não há lugar para um otimismo exagerado. Até agora, não se sabe claramente se a abertura do Yangtsé responde em proporções à verdadeira exigência dos EE. UU. de restabelecimento de seus di-

reitos e interesses na China.

Tokio aguarda a resposta dos EE. UU. alusiva à reabertura do Yangtsé

TOKIO, 28 (United Press Agência norte-americana) - O embaixador americano desta capital, sr. Grew, visitou o ministro das Relações Exteriores, sr. Nomura afim de, segundo se acredita, transmitir que o governo de Washington havia se identificado da notícia da reabertura do Yangtsé. Um funcionário do Ministério das Relações Exteriores declarou que o governo

As tropas nipônicas ocupam a região fronteiriça de Tonkim

Tokio desmente varias vitórias anunciadas pelos chineses - Destruídos importantes depósitos de munições do exercito chinês

CHANGAI, 28 (Domei - Agência nipônica) - Notícias aqui chegaram adiantam que os nipônicos realizaram um avanço de surpresa, conseguindo apoderar-se da região fronteiriça de Tonkim, na Indo China francesa, onde ha grandes depósitos de munições. Estas reservas de material belicos estavam armazenadas nas estradas que conduzem a provincia de Wangsi, destinados ao exercito chinês. A seguir foram destruídos os depósitos de Tonkwam e Lungchow, cujos territórios também foram ocupados A primeira cidade é o ponto terminal da linha de ferro que parte de Hanoi.

Estes acontecimentos causaram grandes sensações em todos os círculos, visto que os nipônicos alcançaram pela primeira vez a aludida região. DESMENTE-SE VITÓRIAS PROPALADAS PELOS CHINESES TOKIO, 27 (Transocean - Agência alemã) - As autoridades militares nipo-

Equilamente duvidoso que o desempedimento do Yangtsé até Nanking, permita livre atividade comercial para os EE. UU. Tudo depen-

de - declaram os círculos americanos - da franca disposição nipônica de reconhecer os direitos dos EE. UU. na China.

nicas de Nankin, desautorizaram os informes divulgados por "uma certa Agência" dando conta da reconquista de Nanchang e Kai-feng, com a ameaça de Nanking pelas tropas chinesas. Nas proximidades desta

Malogrou a ofensiva de inverno do exercito chinês

OS CHINESES RETIRAM-SE DEIXANDO MAIS DE 5 MIL MORTOS

TOKIO, 27 (Transocean - Agência alemã) - O alto comando nipônico informa que a "ofensiva de inverno dos chineses fracassou". Não tiveram exito igual-

mente a interrupção da estrada de ferro Lungai e os ataques aos postos avançados de Shansi. Os japoneses conseguiram evitar a queda de Pa-

ultima cidade, encontram-se tropas irregulares chinesas, cujos esforços para penetrar na cidade foram rechaçados. De um modo geral a situação é de completa calma.

otow. Acrescenta a informação que os chineses estão retirando-se na região de Baotow, deixando no campo de batalha mais de 5 mil mortos. Cerca de 26 mil soldados chineses, auxiliados por artilharia pesada, atacaram a cidade de Nanking, na provincia de Ngunhwei. Esse ataque iniciou-se em meados de dezembro, finalizando a 24 ultimo, com a retirada das tropas chinesas. Deixaram eles 2.796 mortos, afrocassou igualmente a retomada de Nanning. Os chineses perderam 42 tanques

A reabertura da Dieta nipônica

Importante discurso do imperador Hirohito

TOKIO, 27 (Domei Agência nipônica) - O imperador Hirohito visitou a Dieta Imperial e pronunciou breve discurso, no qual se referiu às relações do Japão com outros países. "Quero dizer - declarou o imperador - que as relações entre o imperio e as potencias estrangeiras são

amistosas. Ao se iniciarem as hostilidades na Europa a situação tornou-se extremamente complicada, portanto vós deveis estudar cuidadosamente as atuais condições e dirigir vosso esforço para a expansão do poder nacional, de modo que a ordem possa ser restabelecida

na Asia Oriental. Em vista da gravidade da atual situação, deveis procurar cumprir vosso dever, dando consideração e aprovação em harmonia e com cooperação o orçamento e o plano de medidas legislativas".

Alfredo J. Nicodemus Altivo Rogerio Ferreira Alvaro Corrêa Campos (Dr.) Antonio Moreyra de Souza Antonio Athayde Antonio Mendes Figueiredo Aquilino Mendes Figueiredo Arthur Gusmão Martins Christiano Teixeira de Carvalho Davino Moreira Herculano Mendonça Netto Antonio Velloso Silveira (Dr.)	Joel Sotter Mattoso Jorge Nachreiner José Ben. Luciano de Paula José Bern. Oliveira de Junior José Ribeiro da Silva Sobrinho Magnus Olson Milton Tardelli Paciello Né Marcellino da Silva Octavio Cornelio Dias Orastes Pereira de Almeida Raul Garcia Rodrigues Waldemar Cavalcanti	Dr. Alfredo Aloe Dr. Domingos Laurito Dr. Ary de Souza Carvalho Dr. Mario Cardoso de Oliveira Dr. Francisco A. Pinto Jr.	Dr. Arino Meirelles Dr. Basilio Milano Netto Dr. Hugo Gouvea Dollabela
Adroaldo Ferreira Alberto Philippe Ary Antunes Ramos Benjamin Vieira Bernardo Wald, Waldimirski	José Theodosio Gonçalves Maximiliano Antunes Ramos Paulo S. Azevedo Santo Boverio	Francisco Maccarone Isaac Berezowker Vicente Annunziata Edmond Arthur Albert Edith Santos Pudney Lydia Leonor Boucault Nilde Bruno Andrade	Oswaldo Moraes e Silva Lydia Pudney Edmundo Torres Emilio Romano Oscar Moraes e Silva Hercio Rodrigues
Albano Muniz de Viveiros Alcindo ardelli Alvaro Ribeiro Prado Alvino Ferreira Junior Americo Tardelli Antonio Caio Corrêa Aquilino Ciriaço Graça Carlos Monteiro	Cezar Seppini Gumerindo Lallio J. A. de Mello Fernandes Jesus Berial Hernandez José Maria Oliveira Luiz da Cruz Raul Alves dos Santos	Camillo Riccio Edgard Xavier Leal Salvador Galati Alfredo Lapolla Tullio Prado Laeeta Waldemiro Castro Lima	Adroaldo Leal Santo D'Ambrosio Vicente Del Nero João Hellmeister Junior Onofre Souza Sant'Anna Jaques Pacifullo
Abramo Miltzmann Alberto de Araujo Alberto Basravi Affonso C. Gouveia Alduino Biagioni Amilcar Mainardi Anibal Nascimento Cunha Aniceto Moreira Antherô Berlanga Argy Provincial Ariste Garcia Vieira Domingos Bellifanti Eleanor Mello Ernestina Salerno Francisco Soares Frederico Meyer Guilherme Rodrigues Izidorô Camillato Jacques Balaban Jeronymo Banani João B. Simões João Campello Junior João Ginja João Herrera João Nery	João Teixeira Joaquim Pires José Borelli José Dias Alvim José Eugenio Guimarães José Rodrigues Ferreira José Roque Grecco José Zotti Julita de A. Pires Leonardo Brauer Leopoldo Lalavia Octavio L. Santos Odette L. de Oliveira Ramon Berlanga Reidel Giannico Risieri Orsi Rosa B. Thedoldi Salvador Boccia Salvador Galati Samuel Borenstein Silvestre Borges Sosthenes Nogueira Vicente Del Nero Vicente Vallone Waldemar Ricciolli	Odette Leme Oliveira Olympia Verroni Yvonne da Graça Castellões Maria Ant. Bueno C. Cabral Zilda Fernandes Silvestre Simão Bacha Maria de Oliveira José Sanfelippo Filho Marilia Mafalda Fescina João B. Mendes Nascimento Argy Provincial Regina Hel. de Araujo Bastos. Arthur Luiz Hidalgo Zulmira Facella Dionisio Nascimento Maria Vieira Carvalho Raphael Nery Severo Rocha da Palma Clotilde Carriari Eliza Fittipaldi Ondina Boucault Olga Jorge Elian Antonio Mario Braconaro	Isaltina Odette Gouveia Leonor Villela Amelia Bruno Andrade Perolinda Muniz Ferreira Mario Pilades Innoçente Alvaro Soares Arsenio Ferreira Gomes Helena Sicilia Maria Aparecida Guimarães Orlando Romano Carmelina Barreto Oliveira Lilinha Gonçalves Pereira Augusta Ferrari Raymundo Rasco Wanda Cortazzo Anitta Ferrari Roberto Antonelli Cecilia Coelho da Silva Ismenia Ferrari Isidoro Basrawi Henrique Nogueira Macedo Clotilde Pricola
A. F. da Costa A. R. Nunes Adelino Moraes e Silva Alfredo João Ferratoni Americo Issa Augusto Cardoso Boris Robenblit Boris Schismann Bruno Trapêa João Murino José C. Bessa José Moreira José de Oliveira José da Silva Luiz Bueno	Eduardo Gomes Leme Euclides Pinto Francisco Octavio Rocha Giordano Arcari Henrique Rosenfeld Ignacio Borenstein Jacob Rosenblit Januario Del Monaco João Cobeim Loiz de Lourenzi Manoel de Castilho Nattan Braur Newton de Barros Otto Smissek Tulio Capiolli	Alfredo Mina Terôlo Faria Eduardo Barbosa Aguiar Albary Soares Carmen Nunes Rocha Adelaide Pimenta Viliato Vali Herculina Heitor	Feliciano Aguiar José Fiori Radamês Bellangerô Jayr da Silva Galvão Miguel Benaduce Azaléa Malheiros Mota Inicia Nunes da Rocha
Santinha Castaldi	Americo Rodrigues	Sebastião Ferreira Maciel José Alves Ribeiro	Francisco Andrade

年 新 賀 謹

日 元 月 一 年 〇 四 九 一

代理人 Espanhola Matina Nolasco, 5 の代理店あり アマゾン州 總監査部所在地 Manaos 代理人 D'Oliveira & Cia, Irmãos, 80 の代理店あり マントグワソ州總監査部 Campu Grande 在地代理店 Jorge Nachreiner, 24 の代理店 ミナスジェライス州 總監査部所在地(北部) Bello Horizonte 代理人 Crist. T. de Carvalho, 183 の代理店 總監査部所在地(南部) Muzambinho 代理人 Milton T. Paolillo, 42 の代理店 地方監査部所在地 Santa Barbara 代理人 João G. Duarte, 20 の代理店 日本人等代理店 Uberaba 代理人 Kohachi Kazeoka 風岡 小八 ゴヤ州總監査部所在地 Goyania 代理人 Ecolastica Camargo Acotoly, 28 の代理店 バ州總監査部所在地 Bolem 代理人 Vasqueslins & Mar Cia. の代理店 マロニオン州 總監査部所在地 São Luiz 代理人 José A. de Santos Rocha, 31 の代理店 ピョウキ州 地方監査部所在地 Therézina 代理人 Adad & Souza, 24 の代理店 地方監査部所在地 Paraiba 代理人 Said & Barros, 13 の代理店 セアラ州總監査部所在地 Fortaleza 代理人 Portela & Caminha Ltda., 57 の代理店 リオグランデドノルテ州 地方監査部所在地 Natal 代理人 Almeida & Cia., 13 の代理店 モッソーロ 代理人 J. de Castro Cordeiro, 9 の代理店 リオグワイバ州 總監査部所在地 João Pessoa	代理人 Augusto M. Vasconcelos, 47 の代理店 ラゴアス州 總監査部所在地 Maceio 代理人 Salustiano de Albuquerque, 37 の代理店 セルジペ州 總監査部所在地 Aracaju 代理人 Cesar A. Ribeiro 35 の代理店 パイア州地方監査部所在地 São Salvador, 代理人 Renato Andrade, 78 の代理店 地方監査部所在地 Ilheus 代理人 Amliton A. Almeida, 13 の代理店 エスピリトサント州 地方監査部所在地 Victoria 代理人 Arlindo R. Madeira, 7 の代理店 ミモソ 代理人 Alyrio Ribeiro do Prado, の代理店 リオヂャネイロ州 總監査部所在地 Niteroi Insp. Orestes P. de Almeida, 58 の代理店 Iaquaritinga 代理人 João Araujo Lima, 15 の代理店 パラナ州 Curitiba 代理人 Armando Alice, 56 の代理店 Assahianpia 代理人 Mitsui Gondo, 4 の代理店 サンタカタリナ州 地方監査部所在地 Florianopolis 代理人 Albano Muniz Viveiros, 53 の代理店 リオグランデドスル州 地方監査部所在地 Porto Alegre 代理人 Dr. Armando V. Castro 47 の代理店 ポトラス 代理人 Acides Calheiros, 85 の代理店 ウругワイヤ 代理人 Ervin Markmanu 4 の代理店 地方監査部所在地 Santa Maria 代理人 João Guedes Soares, 18 の代理店
--	---

日本人部

ウニヴエルサル建築會社

EMPRESA CONSTRUCTORA UNIVERSAL LTDA.

本店 **Rua Liberó Badaro, 103-107 S. Paulo**
C. Postal, 2999 - Tel. 2-4550 電略 "Constructora" 符號

(Bentley's A. B. C. 5. 6. edição Ribeiro e Particular)