



Noticias de São Paulo. Cota, 2715 - Telefone, 2-5655. São Paulo - Brasil

發行所 聖州新報社 發行部 聖州新報社

ハルハ、オルスティン合流地點に

闇夜、豪雨を突いて進撃

雷鳴砲聲木霊して凄愴 捕虜六十九名を後送す

(新京八日發同盟) 軍司令部八日午後五時四十分發表

ハルハハルハ合流地點にハルハハルハ合流地點にハルハハルハ合流地點に...

滯歐二年

國外から觀たソ聯(4) 對外政策と積極化 第二次大戦を促進へ

員派特母大施布

蔣介石を知てる... 長期戦争を継続し得る、ソ連の積極性は疑ひなきものなるが、ソ連政策の全面から見て...

天皇 皇后兩陛下

清宮様を御同伴遊ばされ

(東京八日發同盟) 天皇、皇后兩陛下、清宮様を御同伴遊ばされ...

聯銀券集中制

十七日より實施

(天津八日發同盟) 北支に於ける聯銀券集中制は、十七日より實施...

岩間機、單機敵廿と交戦

(ハルハ八日發同盟) ハルハハルハ合流地點にハルハハルハ合流地點に...

泣訴政策にも大頓座

顏惠慶(外交)も投出しの形

重慶政府もはや四苦八苦

(香港八日發同盟) 重慶政府の泣訴政策は、外交界を啞然とさせる程で、孔祥熙は...

東京日英會談

現地軍代表の意見聴取

英の認識は正のたれに邁進

(東京八日發同盟) 日英會談は、東京で八日午後九時より...

戦果

(上海八日發同盟) 艦隊司令部發表、昨六日海軍航空隊は重慶大轟撃...

Dr. Alarico Franco Caiuby. Laboratório YPIRANGA. Rua Sto. Antonio 47

植字工 一名 聖州新報社 販賣人募集

YAMASHITA LINE 山下汽船株式會社. JOHNSON LINE AGENCIES

獨ブ兩國の親善強化

近く經濟提携實現か

ドイツ政府聲明書を發表

(ベルリン七日電) ドイツ政府は七日ドイツ、ブルガリア政府に宛てた...

小亞細亞に對する

獨逸の前進基地

軍事建設材料 取決め

(ベルリン七日電) ドイツ政府は七日ドイツ、ブルガリア政府に宛てた...

天津租界後方攪乱

(天津八日電) 英租界に對して非常の手段を以て...

米國海軍長官

(ワシントン七日電) 海軍長官クルー...

苦難外交の時代

數奇な歴史の所有者

さらにはベック氏がダンテから浮出するや、ポーランドは...

バタ、トマテ、棉花、珈琲の肥料は

安くて確實な 聖州新報社商事部へ

△アルセニアット・デ・シユンボ △ベルデハリス

△アラセニョ △ベルデハリス



英佛大使

(ロンドン七日電) モスコ...

佛首相外相

(パリ七日電) 本七日...

ソ聯當局が

大頻發 (モスコ七日電)...

臨時政府委員

(北京八日電) 第五大聯合...

出 發

(東京八日電) 三島由岐夫...

日支事變三

周年が過ぎる...

術策を

これらに苦難...

パール讓る

小資本の方に安くて...

山内

山内 山内...

佛具一式

佛具一式 六十...

御稻荷様一式

御稻荷様一式 六十...

一家に一台

一家に一台...

クラウン 號自轉車

クラウン 號自轉車...

特價 四百四十三

特價 四百四十三...

HOTEL AVENIDA Avenida Rio Branco, 152-162 - Tel. 22-9800

Noguchi & Cia Rua X. 26-28 - Lado EXT. 100-102

山下物理療院 大坂高等鍼灸學校出身

佛具一式 六十 御稻荷様一式 六十

外國人第二世の大集會

移殖民審議會で採擇

高からに奏てる愛國行進曲

伯國各地地方人集會地を巡視した移殖民審議會...

伯國獨立記念日に

(七日) 地方を以て採擇され、(七) 地方を以て採擇され、(七) 地方を以て採擇され...

村の負債 惡道路

道直シトラクターを購へ、改修し乗出す

アリアンサ産青聯の活躍

新しき村

村に産業アリアンサ移住地の将来に早急の...

熱辯堂を壓す

田中博士の講演會

田中博士の講演會、熱辯堂を壓す...

陣容強化邁進

本部を開放、社交クラブに

機誌は雑誌文化を利用

陣容強化邁進、本部を開放、社交クラブに...

日本文化研究會

日本文化研究會、研究會では法政大...



聖州の小學校に送られた教育勅語謹書の主...

聖州の小學校に送られた教育勅語謹書の主

二千六百枚の謹書を目指す大阪令宮署員と判明...

振ふジユキア健兒

第六回陸上競技大會

陸上競技大會、振ふジユキア健兒...

其産黨の末路

一九三二年革命首魁

其産黨の末路、一九三二年革命首魁...

募集

調査員 數名

募集、調査員 數名...

急告

遠藤書店

急告、遠藤書店...

謹告

伊藤商會

謹告、伊藤商會...

急告

聖市書店各位

急告、聖市書店各位...

急告

集金員 二名

急告、集金員 二名...

急告

保護人と要す

急告、保護人と要す...

急告

皇紀二千六百年紀念

急告、皇紀二千六百年紀念...

急告

各開拓者諸彦

急告、各開拓者諸彦...

急告

山本準三郎

急告、山本準三郎...

急告

服部春造

急告、服部春造...

急告

有田豊次郎

急告、有田豊次郎...

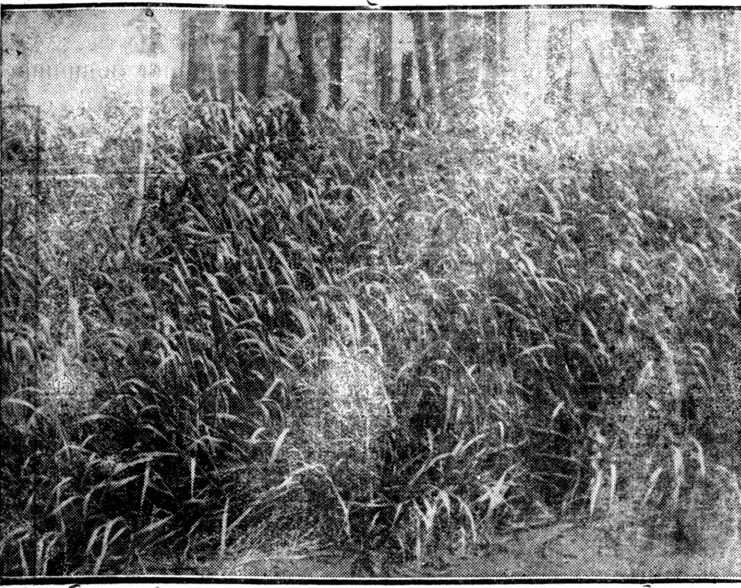
急告

讀者各位

急告、讀者各位...

Noticias de S. Paulo (Primeiro Diário Nipponico Publicado no Brasil) DARIO F. ALMEIDA DIRECTOR ROGRO KOWYAMA PROPRIETARIO

米の選定 米は他の植物と異なり非常に雑に選定する、特に米作専問と...



伯國の米作概要 (下)

Table with columns for 'From various countries', 'Cultivated area', and 'Production'. It lists data for countries like Brazil, France, and others regarding rice and sugarcane.



統計から見た 聖州農界の現勢一斑

偉大なる アンタルチカ 最近五年間の消費額一三〇、四三七、七〇トリス...

乳牛と給水



班に就て御知らせ下さい 養牛、果樹栽培の實行方法に...

訪問記 (11)

貿易特許所 茂木所長の應待戦法は相手との戦法ならぬと貿易特許所の...

豆問答

豆問答 近頃マノラの良種とその...

経農

経農 テレ・レ・ジョン 昨日の電報によると北米の...

市況

市況 (農市八日) 十俵、因みに本場のモダン...

貿易特許所 (Continuation) 茂木所長の應待戦法は相手との戦法ならぬと貿易特許所の...

貿易特許所 (Continuation) 茂木所長の應待戦法は相手との戦法ならぬと貿易特許所の...

貿易特許所 (Continuation) 茂木所長の應待戦法は相手との戦法ならぬと貿易特許所の...

貿易特許所 (Continuation) 茂木所長の應待戦法は相手との戦法ならぬと貿易特許所の...

貿易特許所 (Continuation) 茂木所長の應待戦法は相手との戦法ならぬと貿易特許所の...

一九三八年度における 世界産米と輸出高 (單位ト) 北米 二五九、〇〇〇...

一九三八年度における 世界産米と輸出高 (單位ト) 北米 二五九、〇〇〇...

一九三八年度における 世界産米と輸出高 (單位ト) 北米 二五九、〇〇〇...

一九三八年度における 世界産米と輸出高 (單位ト) 北米 二五九、〇〇〇...

一九三八年度における 世界産米と輸出高 (單位ト) 北米 二五九、〇〇〇...

一九三八年度における 世界産米と輸出高 (單位ト) 北米 二五九、〇〇〇...

一九三八年度における 世界産米と輸出高 (單位ト) 北米 二五九、〇〇〇...

一九三八年度における 世界産米と輸出高 (單位ト) 北米 二五九、〇〇〇...

一九三八年度における 世界産米と輸出高 (單位ト) 北米 二五九、〇〇〇...

一九三八年度における 世界産米と輸出高 (單位ト) 北米 二五九、〇〇〇...

時間パラナ州における小麦、蕎麥、果樹栽培の實行方法に...

時間パラナ州における小麦、蕎麥、果樹栽培の實行方法に...

時間パラナ州における小麦、蕎麥、果樹栽培の實行方法に...

時間パラナ州における小麦、蕎麥、果樹栽培の實行方法に...

時間パラナ州における小麦、蕎麥、果樹栽培の實行方法に...

中央旅館 健康日本の「自力健康器」 聖州新報社商事部

BANCO ESPECIE DE YOKOHAMA, LTD. (The Yokohama Specie Bank, Ltd.) Rua da Candelaria N.º 23

郷里送金 郷里送金許可獲得には多少の遅延は免れません...

Dr. H. MAURANO 外科内科婦人科 竹下貞一

社告 有田豊太郎 伊達支店方面