

聖世新報 (Shinsei Shimbun) masthead with publication details and subscription rates.

東亞新生の春

東亞新生の萌芽は、六月一日長江進攻作戦... 東亞新生の萌芽は、六月一日長江進攻作戦... 東亞新生の萌芽は、六月一日長江進攻作戦...



日伯親善の強化



在伯廿万有田外相メッセーヂ... 同胞へ有田外相メッセーヂ... 同胞へ有田外相メッセーヂ...

日本の前途多事

新春首相の第一聲

終始一貫東亞新運の旗幟を掲げ、南進を期して... 終始一貫東亞新運の旗幟を掲げ、南進を期して...

内閣閣議の年頭訓... 支那事変は早くも第三... 支那事変は早くも第三...

謹賀新年 (Ginwa Shinhnen) - A large celebratory notice for the New Year, including names and addresses for various branches and farms.

謹賀新年 (Ginwa Shinhnen) - A large celebratory notice for the New Year, including names and addresses for various branches and farms.



新春未だ動揺

東歐とみに紛糾し 佛重大危機に直面

對ソ波關係解決に腐心

(巴里二十七日) チェッコ問題に引續き、今度は佛ソ關係悪化で...

傳統に自ら獨立せん

米の野心成らず 獨紙評

(ワシントン二十七日) 第八回 汎米會議の終幕に當り、獨り獨り...

陸軍航空機一万台

米國來年度から着手

(ワシントン二十七日) 去る 十一月一日改選された米國議院...

戦時下伏見軍令總長宮殿下

御悲しみの中に御軍務に御精勵

(東京二十七日) 戦時下に皇族長官として無敵海軍を双肩し擔はせ...

日ソ暫定協定締結 既定方針に繼續 我方の態度依然變らず

軍部物凄く張切り

事變下休みを全廢

(東京二十七日) 軍部では將校の半数は毎日 各省恒例の軍用費で...

蔣、赤化工作を警戒

黄詔久に監視嚴命

(南京二十七日) 我が方の入 手に敵重要文書によれば...

日本興業銀行

一億圓に増資

(東京二十七日) 戦時金融機 關としての使命を擔ふ日本興...

謹賀新年

横濱正金銀行支店

謹賀新年

東定八商店

T. HIGASHI & CO. OSAKA - RIO DE JANEIRO

KOJIRO SAWAMURA R. Gel. Camara, 104 sob. Tel. 43-0484 Rio de Janeiro

澤村幸次郎商店

謹賀新年

日伯經濟協會支部

謹賀新年

丹羽徳商店

TOK NIWA Caixa Postal. 3867 - End. Teleg. "FOZON" RIO DE JANEIRO

ASSOCIAÇÃO ECONOMICA NIPPO-BRASILEIRA Rua Mexico, 174 - Tel. 42-3426 C. Postal, 1120 - Rio de Janeiro

白土貫次商店

聖報歌壇

旅の歌手帖より

坂根 巖 蛾  
出陣バウロスタ本線車中  
山の峻嶒をこぼる清流にみまな俯向きて咲ける白百合  
合 出陣バウロスタ本線車中  
山は峻嶒をこぼる清流にみまな俯向きて咲ける白百合  
合 出陣バウロスタ本線車中  
山は峻嶒をこぼる清流にみまな俯向きて咲ける白百合

新年詠草

神志那 絹江

いづ果つる想ひならんか新年を  
迎ゆる毎にふるさとを想ふ  
ペネチヤを持ちて遠道の子の歴の  
黒き髪はいと夏の草むら  
久しぶり早まひして子と居れば  
暮はてぬ日の明りも  
その夜の未だ日記に未の子の  
歩るき初めしと吾が昔き添ゆる  
つゝましく夕陽あたるまごひには  
ほのかに香の香も親しかり  
かたづけし朝の食卓に盛る  
茄子は美しほのじり居て  
汽車の煙町のほのぼのの春の上に  
白くかかれま畫のごかき  
ムゲンチの荷物大方面より  
今何かせん見の影を  
亦訪ふ日ありやなしと思ひつ  
古びし我子の墓をぬり替ふ  
ものかげに車響の尿するのひまを  
電車待つなり終極近く  
街路に狼をつかひて生活する  
人もあるなり大サンパウロ  
變死せし人の墓標をたのまれて  
香ももぞわれもぬがづ  
三歳ごし訪ひたる友の墓にして  
我が昔き一墓標をたのまれて  
カフエーの車によりつ、生活  
生活は苦しけれも云ふ若き友  
すてがたきものと云ふ若き友  
死ぬ方があるかまじしとフツ  
云ひし戯言にまじる友の言  
葉は  
金子 秀雄  
みかんの實より行く日の樹  
の下に故郷の雑草をみて他な  
し  
一日を掃引してつれたる  
弟いと血なながせり  
樹のかけに眞晝休すアルの  
背に乾ける汗のしほらし  
日本種の子なつかしや初な  
りをもも妻は塩にけりけり  
この國に熟るを三年くりか  
へし大和西瓜の小きなり  
光 澄枝  
汲み上げ冷めた井戸  
水を珍とて飲む町に住む人  
除 夜  
リオ 水谷ト城  
極月や器用貧乏十鐘  
極月に出産届すまじり  
竹筒のあかしや除夜の燈に  
藻に青く鯛魚に燈し除夜待つ  
人相の初着ともあれさるふ  
波穿きて初日一如と内海  
年輪や野路を無刺に酔至る  
歳旦を半信半疑西瓜切る  
雨期ぬきぬき井汲まぬこの日  
花を蒸たれて人語の遠き  
晴の緒は母胎の名も天瓜  
蚊帳草水上あたりタイカ鳴

病床の金魚

南 仙子

金魚は病むるや、瀕死かきみど  
や、固く死にし金魚を掌に  
五指の中一つは鳴らさず金魚  
金魚は病むるや、瀕死かきみど  
や、固く死にし金魚を掌に  
五指の中一つは鳴らさず金魚  
金魚は病むるや、瀕死かきみど  
や、固く死にし金魚を掌に  
五指の中一つは鳴らさず金魚



除夜

藻に青く鯛魚に燈し除夜待つ  
人相の初着ともあれさるふ  
波穿きて初日一如と内海  
年輪や野路を無刺に酔至る  
歳旦を半信半疑西瓜切る  
雨期ぬきぬき井汲まぬこの日  
花を蒸たれて人語の遠き  
晴の緒は母胎の名も天瓜  
蚊帳草水上あたりタイカ鳴

謹賀新年

直輸出入商

カーザコニシ

輸入 生糸 醫療器械 齒科器械 自轉車  
化学製品 染料 印刷インク 雜貨  
輸出 棉花 礦産物 畜産物  
本社 大阪市北區中の島二丁目株式会社小西商店  
支店 東京市 芝田村町二丁目  
神戸市 山崎通十八  
大連市 小西通十字街二九二  
奉天市 法界中街一〇  
天津市 法界中街一〇  
ハルビン 埠頭區段街七七  
サンパウロ セナドルフェジョー街一七七  
電話 棉花部 二一九六四四  
輸入部 二一四八〇一

年 新 賀 謹  
S.C.B. SOCIETATE COLONIZADORA DO BRASIL LTDA.  
拓植部  
チエテ移住地・バストス移住地  
アリアンサ移住地・トレスバラス移住地  
ブラタク銀行  
カーザ・ブラタク・リミターダ  
Rua Annita Garibaldi, 217 - Caixa Postal, 2975 - São Paulo

謹賀新年

日本品直輸入商

西谷商會

リオ市 サンベードロ街二〇八番地  
聖市 ルアドカルモ 七四A  
電話 二一六三五五  
郵函 二七四八  
陶器 貝 鈿  
玩具 其他  
プリンス印  
タイヤ  
銃後の鍛へ……スポーツで!!!  
内外運動具 ブラージア運動具店  
製造輸入 藤平商會  
美津濃の着荷品  
少年野球用具  
ラケットボール  
中學ボール  
荷着日近  
陸上競技用品  
青少年野球用具  
青年野球用具  
柔道用具  
柔道用具

謹賀新年

蜂谷兄弟商會

直輸出入卸商  
リオ市 テオフィロ、オトニ街八十五番  
サンパウロ市 プリガデイロ、トビアス街六八八番  
名古屋市 東區日壁町四丁目 十三、十四番  
久留米 ブリヂストンタイヤ株式会社  
伯國總代理店  
神戸 株式会社 岩井商店代理店



謹賀新年

産業組合

同ソ菜部

聖市 蕪菜市場内

謹賀新年

北野ガラン商會

各種委託販賣  
並空袋一切

謹賀新年

中矢一郎商店

日本品雜貨直輸入商

謹賀新年

百貨商卸小賣  
日の出醬油醸造  
綠茶、紅茶製造  
玩具製造  
販賣元

菅山本店

聖市 郵函 二七七五  
電話 八一二六八一

CASA SUGAYAMA  
Caixa Postal, 2775 - Tel. 8-2681 São Paulo

正賀

サンパウロ産業持分組合

聖市 アベニダ・エスタリオル 九三〇  
電話 二一五八九七 郵函 三九七五  
肥料工場 サントス街 道一〇K

謹賀新年

スールアメリカ  
生命保險  
スールアメリカ  
火災海上傷害保險  
貯蓄債券會社  
代理人 遠藤 八郎  
佐野 顯  
地免三一  
水田 半人  
桑原久二郎  
岡林 太一  
Rua Ina Simpliciana, 23 sub.  
Tel. 2-5622 C. P. 3911, S. Paulo  
(伊藤通商二階)

SUL AMERICA  
Cia. Nacional de Seguro de Vida  
Rua Boa Vista, 175 - Caixa Postal, 107 - São Paulo

謹賀新年

在伯映画聯盟

邦画の御用は聯盟加入社へ  
IC商會映画部  
日本キネマ興業社  
日伯シネマ社  
日東シネマ社  
松竹興行合資會社

聖市 郵函 二七七五  
電話 八一二六八一

BRAZCOT LTDA.  
RUA BOA VISTA, 116 - Salas 102a105  
Teles. 3-1196. 3-1197. 3-1198 São Paulo

謹賀新年

日伯棉花株式會社  
聖市 アベニダ・エスタリオル 二一六  
電話 三一一一九六  
三一一一九七  
三一一一九八  
マリリヤ工場 郵函三四四  
ア、マツシヤード工場 郵函二二九  
ジヨゼ、テオドロ工場 郵函七三  
カンバラ工場 郵函一〇五  
ビリグキ工場 郵函二二九  
ボアピスタ工場 郵函三

謹賀新年

日英米獨墨  
專賣特許  
發賣元  
加藤商會

聖市 オンゼ・デ・アゴスト街 六四  
電話 二一八九五三 郵函 四三三〇

謹賀新年

聖市日本人商工組合

事務所 聖市 プラツサ・ダ・セ 五〇  
六階 五六・五七號室  
電話 二一四四五

謹賀新年

日本品直輸入元  
羽瀨商店  
カンバラ支店

謹賀新年

インベリアル  
伯國一手販賣  
直輸入商  
伊藤商會

聖市 郵函 三一三二番  
電話 二一七八四番

DR. ALARICO FRANCO CAIUBY  
ADVOGADO  
TSUGUO KISHIMOTO  
TRADUTOR PUBLICO  
Escritorio - R. José Bonifácio, 233 3º and 21137 C. P. 1124 - S. Paulo

謹賀新年

鑑識手帖、歸化、遺産相續營業  
登録、刑事、民事、警察事項内外  
諸官憲手續等、凡て法律事務に  
關し誠意を以て御相談に應ず  
特に鑑識手帖は廉價に、迅速を  
以つて取扱ひます  
カユビ一法律事務所  
キシモト  
前代議士 ドットル  
司法長官 アラリコ  
辯護士 フランコ・カユビ  
公衆關係人 岸本 次男  
事務所 ルア・ジョゼ・デ・ボニファシオ 三三三番  
三階 三〇三 三三三 三三三 三三三  
電話 二一三三七  
郵函 一一二四  
自來電話 三一九四七

SUL AMERICA

Cia. Nacional de Seguros - Vida - Terrestres, Maritimos e Accidentes

賀正

スールアメリカ  
海上、火災、傷害  
保險會社

生命保險會社

代理人  
須貝 貞治  
山口 昌  
アウグスト・レイテ

岡田 啓五

パウリスタ線方面  
マリア市 サン・ルイス街七九





プロローカと西瓜

金子秀雄

わづか一時間ばかりの雨風... 小林はそれを見かねて、その方にもやはりある、いつものほほほほと、

謹賀新年 印醬油醸造所 鈴木 豊

謹賀新年 カーザ東京 農産物仲買内外雜貨

謹賀新年 岩井旅館

謹賀新年 植木武雄

謹賀新年 小林英五郎

謹賀新年 和岡周

謹賀新年 永岡重治

謹賀新年 東齒科醫院 東勝次

賀正 移轉擴張 安藤京造商店

賀正 内外雜貨 吳服反物 金物一切 並ニ運搬業

賀正 現金多取 薄利多賣

賀正 日本旅館

賀正 萩原商店 萩原仁平次

賀正 東齒科醫院 東勝次

謹賀新年 明珍義臣

謹賀新年 日本旅館

謹賀新年 日本旅館

謹賀新年 日本旅館

謹賀新年 日本旅館

謹賀新年 日本旅館

謹賀新年 日本旅館

謹賀新年 日本旅館

謹賀新年 日本旅館

謹賀新年 日本旅館

謹賀新年 鎌田商店

謹賀新年 鎌田商店

謹賀新年 鎌田商店

謹賀新年 鎌田商店

謹賀新年 鎌田商店

謹賀新年 鎌田商店

謹賀新年 鎌田商店

謹賀新年 鎌田商店

謹賀新年 鎌田商店

謹賀新年 鎌田商店





(前頁よりつづ)
この分析的な考へ方は決して科學的研究に必要でなければならぬ。...

組織では、眞に仕事を愛して働かざるを得ない。出来れば仕事を人に分けてやつて、自分を粗末にする者は一年をムダに費やす。...

エッセイ人といふのは平均以上の人々である。何が平均以上なのか、それは生れつきで、...

省せよ
さういふ人は心を空っぽにして、次に疑問を起して見ることである。自分には人にやらせてもできることをやらせてみる。...

かくの如く反
紙の上に置かれた書籍や手帳は、紙の上に置かれた書籍や手帳は、紙の上に置かれた書籍や手帳は、...



詩
赤いゴムの風船
住吉光雄

ゴムの風船は
びんと張つ切つた
びんと張つ切つた
びんと張つ切つた

注
キビシイシヨの事
僕の戀の非を持てゐる

謹賀新年

BAR JAPONEZ PENNAPOLIS
雜貨雜穀物仲買
各種食料品一切
ソルベツテリア
パール久保田
久保田兄弟商店

HOTEL SATO PENNAPOLIS
御宿は
日本旅館
佐藤常喜

CASA IDEMORI PENNAPOLIS
ガソリン重油發賣所
内穀物雜貨類
食料品類
書籍類

近藤彌一
ペンナポリス

PHOTO STUDIO
各種寫眞機材料
高級美術寫眞
渡邊寫眞館
渡邊清美

FABRICA DE MOLHO
兵頭醬油讓造所
印特製醬油
桑本洋服店

FARMACIA N.S. APARECIDA
日本藥局
宮城善昌

CAFE EXPRESSO
各方面乘合自動車待合所
パール・森

CASA KIRIKI
内外雜貨農産物商
桐木商店

ALFAIATARIA ARAÇATUBA
最新流行型洋服店
黒木兄弟洋服店

OFICINA AOYAMA
カースジ、アルヤイメ、ドーラア
造製種各ライデビルカ、ムードバント

野村直記
田上良藏

アラサツバ市 商工組合
精撰所 大原商會
精撰所 安瀨商會
雜貨商 一之瀨商店
雜貨商 出利葉商店
雜貨商 武部商店

MOLIZI
店本 市パーツサラア
店支 區バンリアグア

ANZE
店支 町ゾイラバルバ
店支 驛ラービンサツル



外國語彈壓

旅て拾つた話

孫樹

伯人の子弟教育を弾壓する伯國政府は何んな無氣な態度で...

謹賀新年

Advertisement for various businesses including 橋本洋服店, BAR PAULISTA, BAR SAKIHARA, CASA IMADA, and others.

Advertisement for FARMACIA NIPONICA and other services like 安戸敏行 and 在パウルー領事館.

Advertisement for パウルー商工業組合 (Paulista Commercial and Industrial Association) listing various members.

Advertisement for 商工會 (Commercial and Industrial Association) listing various members and services.



【八頁より續く】
きながら、貴様は其の不都合
じやないか。と
先生は其の時全く黙然とつ
てしまつた。

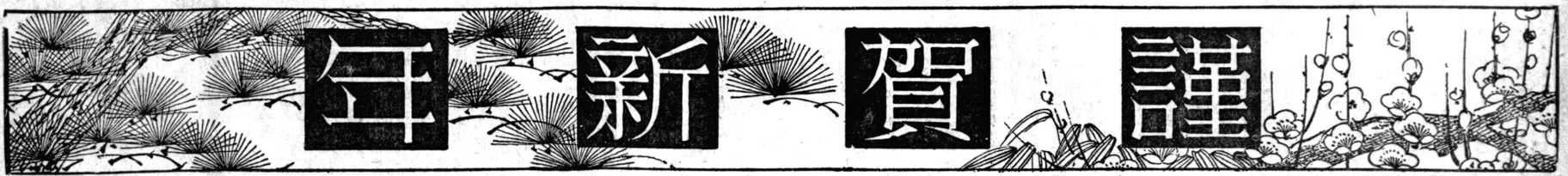
石油から採取
母國は代用品工業の全盛大
都市では下水浄化を大々的に
行つてゐるが、その浄化の爲
に沈澱する残渣、即ち都市中
の汚物処理には困つて居まし
た。捨てる爲にも多くの經費
がかかる。即ち、都市中
の汚物から石油を採ることに成
功されたのである。この方法で
先づ大切なものは細菌の働き
である。汚物にメタン菌を繁殖
させてメタンガスを取り出すこ
とがよく知られて居ますがその
様に汚物をタンクに入れて細
菌を繁殖させる。炭酸瓦斯新
メタンガス、アンモニアその
他のガスが発生して汚物は段
々に分解され遂には黒い泥と
ある物質にまで變化します。

謹賀新年
平川商店
田中弘士
井戸田商店
戸根商店
小早川旅館
吉瀬高雄
比嘉蒲助
片山三次郎
儀保ささむ
赤嶺亀
野口勝男
岩倉商店
安谷屋亀商店
園田一郎
大城武盛
祖根清勝商店
比嘉吉永商店
石井照太
川野嘉一

PHOTOPTICA KATAYAMA CAMPO GRANDE
片山寫眞館
片山日吉
片山三太郎
比嘉蒲助
儀保ささむ
赤嶺亀
野口勝男
岩倉商店
安谷屋亀商店
園田一郎
大城武盛
祖根清勝商店
比嘉吉永商店
石井照太
川野嘉一

CONFETARIA
和洋製菓商
野口勝男
岩倉商店
安谷屋亀商店
園田一郎
大城武盛
祖根清勝商店
比嘉吉永商店
石井照太
川野嘉一

CASA PARAIZO E BAR CORREIO
源河幸助
神谷光
祖根清勝商店
比嘉吉永商店
石井照太
川野嘉一



<p>定指揚工物織絹、揚工糸製</p> <p><b>大 阪 屋 旅 館</b></p> <p>人理代扱取券債築建ルキルエヴニウ</p> <p>治 三 中 山</p> <p>九〇一 函郵 地街市ストスバ</p>	<p>松本 高信</p> <p>バスストス市街地</p>	<p>青木 八十次</p> <p>バスストス市街地</p>	<p>本 田 好</p> <p>バスストス市街地</p>	<p>内外雜貨商</p> <p>宇佐見信一郎</p> <p>バスストス市街地</p>	<p>和洋菓子、洋物、和服、洋酒、洋傘、洋靴、洋帽、洋傘、洋靴、洋帽、洋傘、洋靴、洋帽</p> <p><b>大 阪 屋 川 製 菓 所</b></p> <p>地街市ストスバ</p>
<p>内外雜貨並に食料品、卸小賣商</p> <p><b>カ ー ザ 田 川</b></p> <p>バスストス市街地 郵函 三六</p>	<p>産業會館食堂</p> <p>バスストス市街地</p>	<p>内外雜貨商</p> <p><b>カ ー ザ 植 木</b></p> <p>バスストス市街地 郵函 三二六</p>	<p>内外雜貨商</p> <p><b>國 行 洋 裁 所</b></p> <p>バスストス市街地</p>	<p>内外雜貨商</p> <p><b>道 面 定 七 商 店</b></p> <p>バスストス市街地 郵函 一六三</p>	<p>カサボウチョ</p> <p>加珠精撰工場並にパール</p> <p><b>カ ー ザ 防 長</b></p> <p>青木 八十次</p> <p>バスストス市街地 郵函 九二</p>
<p>内外雜貨商</p> <p><b>高 田 末 松</b></p> <p>ランシヤリア町 郵函 一五〇</p>	<p>内外雜貨卸小賣</p> <p><b>金 子 順 助 商 店</b></p> <p>ランシヤリア町 郵函 一五〇</p>	<p>ランシヤリア町驛前</p> <p><b>旭 木 テ ル</b></p> <p>岡田 幸廣</p> <p>郵函 五 四</p>	<p>遍照湯、ランシヤリア</p> <p>取次店</p> <p><b>長 谷 部 三 義</b></p> <p>ランシヤリア町 郵函 五 四</p>	<p>棉花並びに雜穀仲買</p> <p><b>江 崎 龜 次 郎</b></p> <p>ランシヤリア町</p>	<p>パール、ソルベツタリア</p> <p>楠 木 村 治</p> <p>ランシヤリア町 郵函 二 四</p>
<p>内外藥品 並に化粧品</p> <p><b>佐 々 木 藥 局</b></p> <p>バスストス市街地 郵函 四 四 六</p>	<p>角 藤 靴 店</p> <p>店主角藤 光雄</p> <p>バスストス市街地</p>	<p>時計、眼鏡並に修繕</p> <p><b>高 田 時 計 店</b></p> <p>バスストス市街地 郵函 十</p>	<p><b>京 野 鐵 工 所</b></p> <p>京野 五 郎</p> <p>バスストス市街地 郵函 一 四 八</p>	<p><b>下 津 一 郎</b></p> <p>バスストス市街地</p>	<p>内外雜貨並びに農産物仲買商</p> <p><b>岡 本 商 店</b></p> <p>バスストス市街地 電話 二二 郵函 四 四 六</p>
<p><b>石 橋 農 具 研 究 所</b></p> <p>バスストス市街地 郵函 二 〇 六</p>	<p><b>ポ ス ト、ス タ ン ダ ー ド</b></p> <p>山 川 本 田 合 同 經 營 商 會</p> <p>バスストス市街地</p>	<p><b>バ ス ト ス 運 輸 組 合</b></p> <p>バスストス市街地</p>	<p>バスストス唯一の高等邦人旅館</p> <p><b>中 央 旅 館</b></p> <p>櫻 常 孝</p> <p>電話 二二 郵函 四 四 六</p>	<p><b>バ ス ト ス 製 材 所</b></p> <p>佐 藤 福 太 郎</p> <p>煉瓦工場建築請負</p>	<p>内外雜貨卸小賣 並にランシヤリアガソリン代理店 バスストス・クワタ 乗合自動車</p> <p><b>田 中 稜 商 店</b></p> <p>バスストス市街地 電話 十一 郵函 一 一 三</p>



謹賀新年

福田製菓商

巴拉グワス市

荒毛耕地  
太陽植民地

荒毛勝市

巴拉グワス市 郵便八〇

山田登幸

巴拉グワス市 郵便五二

農産物仲買商  
桑原一二二

巴拉グワス市 郵便一二七

和田嘉七

巴拉グワス市 郵便五二

フアルマセツチコ  
フアルマツシヤデ  
シルビエーラ

巴拉グワス市 セステ・ヂ・セツチンプロ街

島田増喜

巴拉グワス市 郵便一四

勝谷商店

巴拉グワス市 郵便一四

PENSÃO  
泉 AVARÉ  
旅館

千賀米吉

アバレ市 巴拉グワス市 郵便三

東京旅館

豊田國次郎

アバレ市 巴拉グワス市 郵便二五

橋本商店

橋本千代松

アバレ市 巴拉グワス市 郵便四一

女學院

後藤純江

アバレ市 マラニオン街四八

松倉好彌

巴拉グワス市 郵便八二

丸林 耕地

瑞穂植民地

丸林

巴拉グワス市 郵便五〇〇

私立自由學園

渡部重

私立巴拉グワス裁縫女學校

波部富美代

タマンコ吟社

巴拉グワス市 郵便 W

カラグワス聯合日本人會

カリーザ 東山代理人  
フンダーソンクレイトン 棉花會社代理人

雜穀仲買

黒岩秀吉

外事務員一同

ソロ線 巴拉グワス市 郵便 K

黒岩農場

珈琲園部 工藤運吉

ソロ線 巴拉グワス市

棉花農場

アルマゼン主任

黒岩實

ソロ線 巴拉グワス市 ベドラス・パレロ

ホテル 惣宮 島

アバレ市 巴拉グワス市 郵便二七

特許 拔根機  
サンジ式 棉  
インサツカドール

SANJI & CIA. LTD.  
Caixa Postal, 38  
AVARÉ - E. F. S.

日伯製菓合資會社

西山福治

ソロ線 アバレ市 巴拉グワス市

棉花仲買商  
百田若松

アバレ市 サンパウロ街二七電話五〇

内外雜貨商

飯田商店

飯田政二

アバレ市 巴拉グワス市 郵便四一

内外雜貨並に旅館

當山商店

當山苗直

アバレ市 ラルゴ・マトリス 五郵便一九

南支の倭寇

南支の地方に對し、倭寇即ち日支聯合の密貿易商人が活躍してゐることは、すでに前記の時代からこの地方で密貿易が盛んでゐたことを明瞭に示してゐる。...

謹賀新年

- ボンベイア町 旅館パール組合
旅館磯山瀧雄
パール磯谷商店
旅館林若松
旅館西元芳熊
旅館平間秀雄
旅館北村利一
パール木原末喜
旅館三好榮

- ルーバ 謹賀新年
酒井政五郎
士富 謹賀新年
寶齒料醫院
寶臣衛

- 謹賀新年
美戸商店
美戸竹五郎

Casa Sugayama 謹賀新年
内外 雑貨商
菅山商店
菅山光

謹賀新年
雜貨 專門店
小間物 專門店
バザール・日本
神頭喜代治

CASA SEGUI 謹賀新年
雜貨、食料品、呉服
岡本春一

花岡商會 謹賀新年
農産物 仲買
花岡明生
内外 雜貨 並 食料品
スタンダード 會社 代理店
花岡新之助

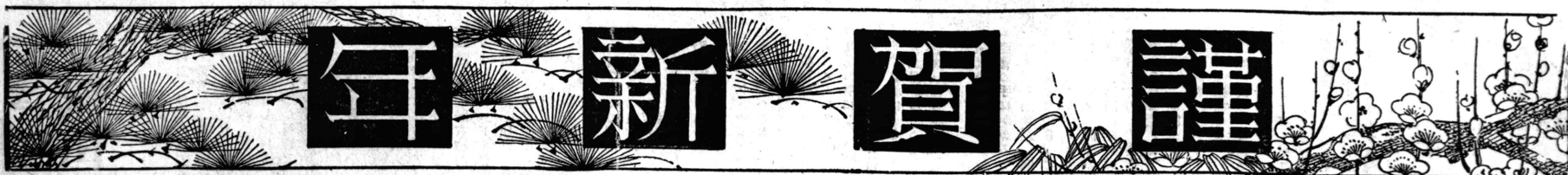
喪中に付欠禮仕の候
製麵業 青木多喜藏
マリア市ハイ・レーヌス街十二
電話 三七八 郵函 E

SUL AMERICA CAPITALIZAÇÃO 謹賀新年
ころばぬ先の杖
暗黒な不安な生活より明るい生活へ
スールアメリカ貯蓄會社
マリア市ハイ・レーヌス街六
堀岡 川野 新隆 吉弘

明けまして お目出と存じます
東郷靴店
洋服 反物 洋品類 一切
呉服部
サンリス街七六 (小出樂局の隣)

謹賀新年
SEGUI & CIA 會商木瀨
瀨木テツレイ
寺田平吾
村田道之助
マリア市 電話八五 郵函一四五





大谷洋服店

マリリア市カンボスチーレス街一九日

マリリア青年聯盟

大原兄弟商會

マリリア市サンルイス街

ホテル東京

出垣卯太郎  
マリリア市サンルイス街九四  
電話 一一二七七

別府海次郎

マリリア市リセウ街五

バザール菅野

菅野匡雄  
マリリア市コロネリオガルデーノ街

パールアンタルチカ  
豊本初

マリリア市サンルイス街

パールリオブランコ  
嘉手兄弟商會

マリリア市アベニダ 四〇

本田寫眞館

マリリア市アルデシテ・モラエス街

バザールパウリスタ  
島袋商店

マリリア市サンルイス街 六七

三好洋服店

マリリア市アルデシテ・モラエス街一四八

パール神原

神原政太郎  
マリリア市 電話 一三二七五

和洋小間物、パペラリア  
コロンビアレコード、その他  
バザールキング

マリリア市サンルイス街八〇番A

道下鐵工所

マリリア市カンボス・チーレス街一〇

清水榮介

マリリア市アルコ・ベルデ街十九

内外雜貨商  
松本商店

マリリア市パロシテ・パチナール街一四

日の丸呉服店

マリリア市サンルイス街

公認  
マリリア裁縫女學校

マリリア市キンゼ・デ・ノベンプロ街二二

切一品料食貨雜

ザーモルオフ・ザーカ  
猛村上

二九街ヨリニジ・デ・ペーノ市アリリマ

Pharmacia Japoneza  
局藥本日

小出虎雄

マリリア市サンルイス街

吉田寫眞館

マリリア市サンルイス街 八七

吉田寫眞館

アグロドス市  
キンゼ・デ・ノベンプロ街

吉田寫眞館

ソロカパチオウリンニヨス

農産物仲買

小川商會

本店 マリリア市クラトロー・デ・アブリール街五五―五七  
支店 キンゼ・デ・ノベンプロ街 一―

Casa Amazonas

金物農薬品  
農具建築材料

山下商店

マリリア市サンルイス街六〇  
電話 八十二 郵函 二七八

バザールソール  
山本洋品店

山本政勝

マリリア市サンルイス街 八五―A

會商ノモ木齊

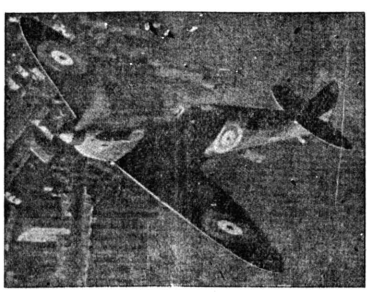
場工撰精米珈琲

齊木三郎  
最上卓二  
ジョゼー・モロン  
アンドレ・モロン

マリリア市 郵函 三九

いま列強關心の的！ 無色透明飛行機

快速跳躍するタンク



兵器といふものは大戦を起すに必要にして、...

この兵器博物館には、一日十萬の空に飛んで見せられる...

謹賀新年

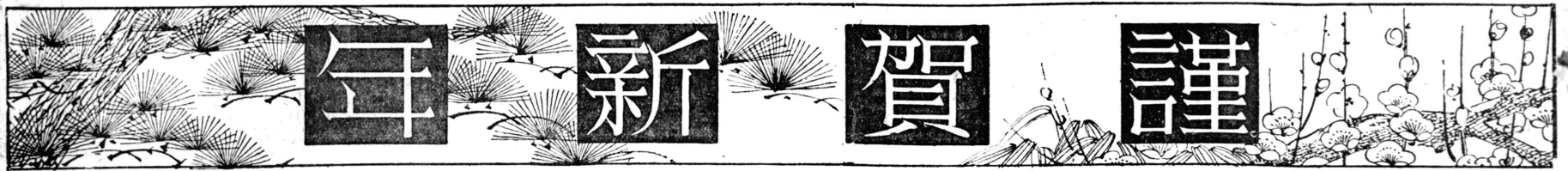


Advertisement for various businesses including Ito's Hospital, Nakamura's Store, and others.

Advertisement for Hotel Matuguma and Casa Nakamura.

Advertisement for Casa Osato and Casa Dias.






石川 増太郎 グワランタン町	嘉悦 千代喜 ノロエステ線 ピラジューウ町 日之出植民地	堤 亀太郎 ノロエステ線 グワランタン町	村上 茂人 グワランタン町	佐藤 一郎 ノロエステ線 バナイ佐藤耕地	ノロエステ線 プロミツソン町 間崎 三三二 カーザ東山 ノロエステ代理人
-------------------	---------------------------------------	----------------------------	------------------	----------------------------	--

Photo Japonez VALPARAIZO 加藤 寫眞館 加藤 博司 ノロエステ線バルライソ町	Casa Ono 内外雜貨食料品 大野 商店 大野 七郎 バルライソ町	グワキサラ町 商業組合 雜貨商 村 田 親 全 本 田 授 全 奥山濱作 カーザ東山代理人 西川 喜 諾 パール富士見屋 鳥 原 忍 農産物仲買 佐藤 由	各種ミカン苗木商 森部 市藏 ノロエステ線グワキサラ町	醬油、味噌、酒 ソース、糖漬 上田 醬油醸造工場 上田 盛一 グワキサラ町
--	---	--	-----------------------------------	---

況セツリーナ 聯合植民會 役員並ニ會員一同	熊本海外協會 リン ス 支部	PHARMACIA S. VICENTE LINS サンビセンテ藥局 森部 共營藥店 青 山 リン ス 市 電話一四四 郵函二〇三	KING HOTEL LINS 御宿はキングホテル 中熊 一雄 リン ス 市	齒科 醫院 柴田 一明 婦人子供服裁縫所 柴田 勝子 ノロエステ線プロミツソン町	人事法律土地用談 杉本 法雄 婦人子供タミーザ製御仕立 杉本 美津香 ノロエステ線プロミツソン町
-----------------------------	-------------------	---	--	--	--

明けまして 御目出度御さいます 公認リン ス裁縫女學院 教師 神崎 梅子 リン ス 市	衛生的「御旅館」理髮店 幸地 仁榮 ノロエステ線リン ス市下矢線工場前	パール及御旅館補助 笠井 善太郎 ノロエステ線リン ス市郵函二〇三	土地周旋 人事相談 代辯業 御旅館 鈴木 季造 ノロエステ線プロミツソン町	御菓子(御祝儀、佛事用)調製 横濱 堂 岩城 富士作 横濱 分店 鐵 石 造 グワララベス町	ウニヅエルナル建築會社 プロミツソン日本人部代理人 御宿和洋料理 伊津野 旅館 伊津野 末雄 プロミツソン町
---	---	---	--	---	---

平島 和二郎 プロミツソン町	土地賣代理人 藤井 政人 プロミツソン町	日伯拓植會社 バラマンサ農場 伯國サンパウロ州ノロエステ線 プロミツソン町	珈琲精撰精米所 マキナ ジャポネーザ 青木 仁太郎 平田 精吾 渡邊 新太郎 廣瀬 千嘉藏 青木 新作 支店 ノロエステ線プロミツソン町
-------------------	----------------------------	--	---

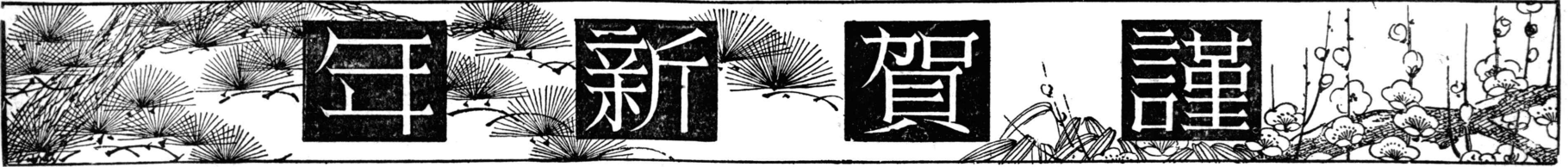


黒島印醬油醸造元

黒島伊平治

ノロエステ線プロミツソン町

大日本專賣特許第三三八九號 佐倉井式熱帯醬油造法商標 防腐劑 絶無	日乃華 酒 日乃華 釀造元 日乃華醸造元 グワキサラ町郵函五五番	プロミツソン商業クラブ 【ABC順】 パールセントラル及玉突 青木 力太 電話三四 郵一四四 福田 新三郎 電話二二 郵四七 堀 井 兼一 電話三五 郵一八 飯田 商店 電話三五 郵一八 カメイ寫眞館 電話八七	全 製菓工場 オリンビツク 電話二二 郵三五 大橋寫眞館 電話五三 土屋 商店 電話八五 當山 商店 電話八五 立石 正人 電話一九
---	--	---	--



<p>農産物仲買並ニパール 谷口 俊男 ブ・ブルデンチ市 郵函一〇二一</p>	<p>チンツラリア 金城 勘三郎 ブ・ブルデンチ市 郵函一〇二二 電一五七</p>	<p>東洋旅館 前岡 次郎 ブ・ブルデンチ市 郵函一〇九電一四七</p>	<p>内外雜貨商 藏本 伴次郎 ブ・ブルデンチ市 郵函二四九</p>	<p>御美髮店 吉村 軍次 ブ・ブルデンチ市 郵函二四六</p>	<p>メイジ文房具店 山口 勉 ブ・ブルデンチ市 郵函一七六</p>
<p>ブ・ウエンセスラウ市 水城 忠見 郵函八一</p>	<p>内外雜貨 緒方 共營商店 ブ・ウエンセスラウ市 郵函七〇</p>	<p>内外雜貨商 松浦 熊槌 ブ・ウエンセスラウ市 郵函六電一八</p>	<p>ブ・ウエンセスラウ市 山田 藥局 郵函五</p>	<p>ブ・ウエンセスラウ市 日本旅館 松井 万次郎</p>	<p>農産物 仲買並ニ雜貨 太田 熊一 ブ・ブルデンチ市 郵函一八七 電一四</p>
<p>朝日吳服店 朝日 勇次郎 バストス市街地</p>	<p>ソロカバナ線アグドス市 加納 一意 ス・ド・ボアピスタ</p>	<p>パール・ソルベツタリア 並ニ コンフエイトリア 萩原 盛英 アルパレス・マツシヤード 郵函三三三</p>	<p>サント・アナスタシオ市 相川 庄之助</p>	<p>バダリア並ニパール 山崎 俊男 サントアナスタシオ市 郵函一三三 電一七</p>	<p>ブ・ブルデンチ市 田實 商店 ペルナルデス市</p>
<p>BAR JAPONEZ AGUDOS ソロカバナ線アグドス市 郵函一〇 パール日本 山内 久吉</p>	<p>OFFICINA HAYAO AGUDOS ソロカバナ線アグドス市 (商業銀行隣) 速應操 自動車修繕工場部 古自動車スリカ工業部 各種自動車用品取扱販賣部</p>	<p>FOTOTICA JAPONEZA AGUDOS 最新式寫眞術 吉田 寫眞館 ソロカバナ線アグドス市 郵函一〇一</p>	<p>内外雜貨並ニ農産物仲買 スターゲード石油會社代理店 大西 清志商店 サント・アナスタシオ市 郵函八九</p>	<p>バダリア・パール・製菓 福原 憲一 ブ・ブルデンチ市・ペルナルデス市 郵函一〇一 電一五</p>	<p>農産物棉花仲買 並ニ内外雜貨卸小賣商 古賀 勘市 ブ・ブルデンチ市・ペルナルデス市 郵函一三二 電五〇</p>
<p>農産物 仲買並ニ精珈精米 關常一 ブ・ウエンセスラウ市 郵函八一</p>	<p>製菓並ニ バダリア・ジャポネーザ 前村 兄弟商店 ブ・ウエンセスラウ市 郵函八一</p>	<p>内外雜貨卸小賣商 本道 利八 ブ・ウエンセスラウ市 郵函三六</p>	<p>吳一服店 井上 樹義 ブ・ブルデンチ市 郵函二五</p>	<p>日之出旅館 村田 道江 ブ・ブルデンチ市 郵函前</p>	<p>ホテル 片岡 音市 ブ・ブルデンチ市 郵函一〇 電三五</p>
<p>バストス 蠶糸業組合 募集 繰糸婦 バストス市街地 郵函 三九</p>	<p>ブ・ブルデンチ市・ペルナルデス市 井上 良太郎 郵函一三八 電一一</p>	<p>農産物棉花仲買 井上 良太郎</p>	<p>ブ・ブルデンチ市 商工會</p>	<p>ブ・ブルデンチ市 郵函二四八 電一五〇 同仁會地方醫局員 一同</p>	<p>農産物仲買 立石 五八 當山 商五 土屋 商五 大嶽 寫眞館 並ニ棉花仲買 三宅 仁藏 西仁藏 中藥 賣商 間 三三 田 商 兼</p>
<p>理髮業組合 井上 庄次郎 (イロハ順) 尾崎 千代彦 高橋 幸次郎 青木 七郎 木村 政治 バストス市街地</p>	<p>平岡 旅館 平岡 トメ アルパレス・マツシヤード 郵函 四七</p>	<p>農産物棉花仲買 並ニ内外雜貨 久保 商店 アルパレス・マツシヤード 郵函一四〇 電三三</p>	<p>ブ・ブルデンチ市 電話一五九 兼</p>	<p>農産物仲買 立石 五八 當山 商五 土屋 商五 大嶽 寫眞館 並ニ棉花仲買 三宅 仁藏 西仁藏 中藥 賣商 間 三三 田 商 兼</p>	<p>農産物仲買 立石 五八 當山 商五 土屋 商五 大嶽 寫眞館 並ニ棉花仲買 三宅 仁藏 西仁藏 中藥 賣商 間 三三 田 商 兼</p>



謹賀新年

青木 清 パウロ・リ オベルデ日本人會長	園部洋服店 聖市タパチンゲラ街四七 電話三二二〇三	明穂事務所 R. Felipe de Oliveira, 21 42and. sala, 8 Tel. 2-3444 C. P. 1907 Sao Paulo	阪上健吉 聖市コンセル ワルタード街一八八 郵箱二二七六	パール御國屋 柏田良藏 聖市コンセル ワルタード街一八〇 ビニヤール街一八〇	大阪屋洋服店 聖市アタランタン街七一、C
----------------------------	---------------------------------	--	---------------------------------------	--	-------------------------

蔬菜仲買委託販賣 吉崎重藏 聖市 蔬菜市場内三十一番	蔬菜仲買委託販賣 義村取吉 聖市 蔬菜市場内 パラツカ二十番	蔬菜仲買委託販賣 由迫紋伍 聖市 蔬菜市場内 パラツカ三六番	蔬菜仲買委託販賣 加古浅三 聖市 蔬菜市場内 パラツカ四番	蔬菜仲買委託販賣 佐藤唯七 聖市 蔬菜市場内パラツカ四七番	蔬菜仲買委託販賣 西岡廣一 聖市 蔬菜市場内パラツカ三十番
----------------------------------	--------------------------------------	--------------------------------------	-------------------------------------	-------------------------------------	-------------------------------------

豐吉竹次郎 聖市・蔬菜市場内	日本藥局 藥劑師 川邊 録一 聖市コンセルワルタード街十五 (トキワホテル) 電話三二三五五番	竹下貞一 聖市コルネリオ・パント・ビレス街一〇七 電話 二一八九九	齒科岡山 聖市コンセルワルタード街一三五 電話 二一六〇七三	日伯齒科醫院 村上眞一 郎 聖市アベニダ・ラザゼルベスターナ十二 三階 三〇四一三〇七號室 電話 二一三〇二九	齒科 金城山戸 聖市
-------------------	---	---	--------------------------------------	---	------------------

和洋製菓卸小賣店 西中健一 聖市コンセルワルタード街三三 電話 二一八三八三	村上彦爾商店 製菓工場 聖市コンセルワル タード街一〇 電話 二一六二六六 支店 聖市セバスチオン・ペレ ラ街一四 電話 五二六七〇	金子洋服店 見習募集 聖市イルマン・シンプリア街二二二階 (伊藤商會上) 電話三二九四六	矢部洋服店 至誠 大島洋服店 プ・ブルデンテ市 黒木洋服店 アラツアバ市 安藤正一 市 田崎徳松 ダソララベス町
---	--	---	---

乗船切符出國手續取扱所 聖市旅業聯合組合

旭旅館 檜垣 肇 コンセルワルタード街一七 電話 二一七八二	御旅館 中國館 小田 薫 コンセルワルタード街六四 電話 二一五〇九九	藤田旅館 藤田 肇 タバチンゲラ街四八 電話 二一五七九三	九州旅館 水本 順太 コンセルワルタード街八〇 電話 二一七〇一二	富士屋旅館 小田 庄平 パロン・デ・ツアラ街七 メカド前電話二一七四〇一	東洋旅館 西野 肇 タバチンゲラ街六 電話 二一四〇〇六	浪花旅館 伊藤 桑三郎 タバチンゲラ街六四 電話 二一五〇〇九	熊本旅館 岡田 吉之助 コンセルワルタード街八九 電話 二一七五五八
---	--	--	--	---	---------------------------------------	--	---

料亭 富美の家 女給一同 聖市タパチンゲラ街七二 電話 二一七六一	料亭 富田家 女給一同 聖市 コンセルワルタード街一三五 電話 二一六七六七	料亭 梅の家 聖市コンセルワルタード街一六 電話 二一八四三〇	料亭 青柳 女給一同 聖市 タパチンゲラ街五六 電話 二一九四八
--	---	---------------------------------------	---

新年おめでとう

子供欄の皆さま

兔の年です。どうぞ  
かわいがつて下さい



御元氣ですか？  
今年は一九三九年

日本ノ、オクニハ、ヨイ、オクニ、デス。  
ムカシカラ、テンシマガ、ミンナ、ヨイ、オカタヂ  
シタカラ、ヨイ、オクニニ、ナツタノデス。  
ツタカシノ、オウチハ、ヨイ、オウチ、デス。  
ムカシカラ、ドノ、オトウサマ、オカアサマ、ヨイ  
人デシタカラ、ヨイ、オウチニナツタノデス。  
イマノ、テンシマガ、ナサイマサキウニ、ワタシ  
ドモモ、ムカシノ、テンシマニ、オレイマウシマ  
セウ。  
イマノ、オトウサマ、オカアサマ、イツシヨニ、ワ  
タシドモモ、ムカシノ、オトウサマ、オカアサマニ  
オレイマ、マウシマセウ。  
ワタシドモモガ、ムカシカラノ、テンシマト、ムカ  
シカラノ、オトウサマ、オカアサマ、タイセツニ、  
オモウトキ、セカイノ、ドコノクニノ、ヒトヨリモ、  
エラク、ツヨク、ナルコトガ、チキルノデス。  
シンネニハ、マツダイイチニ、トウトイ、ゴセン  
ニ、オレイマ、マウシマセウ。



新年ハマズ  
御先祖ニ御禮ヲ  
申シマセウ

さむい日本のお正月



まにも、寒さにも、  
体をきたへやうとし  
て居ます  
この寒さ、子供達  
も、雪合戦をして、  
冷たい雪の中を勇敢  
にあそんで居ます  
ブラジルのお正月は  
寒い一週間、日本の  
寒い寒い中、お正月  
あそびも、戦地の寒さ  
も、あつたかきう日本  
の子供は、あつ



に、着物を着て居る  
やうですね  
ところが、寒いので  
す。ブラジルで、雪  
の降つた朝よりも、  
もつと、寒いので  
す。この屋根の上  
つもつて居るのは  
雪です。皆さん知  
てる人もあるでせう  
知らない人もあるで  
せう。雪は、皆さん  
の大好きなソルベッ  
テと同じ位、冷たい  
のです  
雪は氷の小さい  
かけらです。からね  
です。氷の中のお正月  
月です  
どんなに冷たいでせ  
う。皆さん霜の朝の  
ことを思ひ出して下  
さい。兵隊さんの、苦  
しい事を思つて、星  
☆☆☆☆  
（おわり）

謹賀新年

聖市學生寄宿舎協會  
天 内 俊 隆  
Rua Visconde da Costa, 2  
赤間 重次  
Rua São Joaquim, 216  
小林 美登里  
Rua Galvão Bueno, 407  
明 慧 藏  
Rua Senador Felício dos Santos, 25  
多田 榮一 郎  
Rua Jorge Tibirica, 9  
岸 本 昂 一  
Rua Miguel Taassu, 42  
郷 原 重 登  
Rua Galvão Bueno, 362

謹賀新年

手塚法律事務所  
公認理士 手塚 爲 泰  
聖市 ブラッサ・ダ・セウラ 三三三〇一室  
電話 二一七四三三  
パウリー市 プレチオ・デ・アゴスト街  
プレチオ・アベリア 電話二七〇

謹賀新年

木下法律事務所  
公認理士 木下 正 夫  
聖市リアシューエロ街十一 A  
電話 二一六三〇七

謹賀新年

聖市洗染 同業組合  
石川 清人  
電話 七四八〇〇  
河内 正人  
電話 五九六二二  
小野 新一助  
電話 二一〇三九  
中村 留吉  
電話 五九七四一  
松井 孝  
電話 三二二〇五  
吉川 四志夫  
電話 七九六九五  
藤井 熊吉  
電話 三三三九六  
船山 貞雄  
電話 七二七九六  
加藤 健吉  
電話 七五九四八  
横山 勝喜  
電話 四一九六八  
組合員  
電話 四一九六八

正賀

水本法律事務所  
昭和十四年一月元旦  
聖市 オンゼ・デ・アゴスト街 六四番 六階  
電話 三一〇九〇 郵函 三九六二

謹賀新年  
親睦會  
聖市中中央青物市場  
員々會睦親

- 松本 隆一  
佐藤 啓次郎  
中村 喜太郎  
仲村 幸一郎  
新垣 幸一郎  
和田 周司  
喜田 久信  
北川 三郎  
城間 大要  
新城 平吉  
新田 平吉  
藤岡 平吉  
比嘉 平吉  
長谷川 平吉  
天木 平吉  
佐藤 平吉  
行本 平吉  
上間 平吉  
新垣 平吉  
西島 平吉  
由迫 平吉  
田場 平吉



初夢を地で行く吉報

産業組合免税令發布

肥料・種苗農薬剤の賣上税全免

十二月二十七日附閣議決定... 法令第九五號第五十條及び五十一、五十二條を以て産業組合の免税に関する規定を發布したるが関係内容は左の如くである...

全伯産業組合

特輯號發刊の言葉

我が社は皆に之を以て満足せしめ今日更に希望の新春を迎へるに際して... 伯に跨る邦人産業組織の進歩を全面的に顧みし産業組合運動の進歩を促進するに際して...

生めよ殖えよのゼツリ才政策

獨身者税本日より實施

既報 獨身者税につき「プロ」除又は減額及貧困家庭の子に對しては減額の特典を設け... 本年初年度より適用されるべき重要法令獨身者並に子弟なき家族に對する課税に就いては...

Noticias de S. Paulo... DARIO P. ALMEIDA DIRECTOR... Rocio Konyama PROPRIETARIO... Caixa Postal, 2765... Telephone 2-5655...

春の勝戦

兔年の筆頭は!! 若年宰相近衛公

(廿九日發刊) 共にわが世の本切札として首相の椅子を奪はんとする皇國日本の四十五歳に及ぶ若年宰相近衛公... 近衛首相は、日本國の運命を一身に背負つて...

椎野 静江 家族一同

乾定太郎

送金宛名三關スレ件

文教普及會

一万ノルに大記録

昨年度世界陸上競技に於ける最優秀にして驚嘆すべき記録は何と云つても一万余米を走つたフィンランドのタリスト...

正賀

福中又次



謹賀新年

海外興業株式會社

伯國支店... 有限責任會社... 海興銀行... アルマゼン海興... アニューマス農場... イグアベ植民地... ピリアニツト分讓地

謹賀新年

相馬法律事務所... 商工業者登録... 地籍調査問題解決



SPR 線りベロン・ビレス 清酒櫻金水醸造元

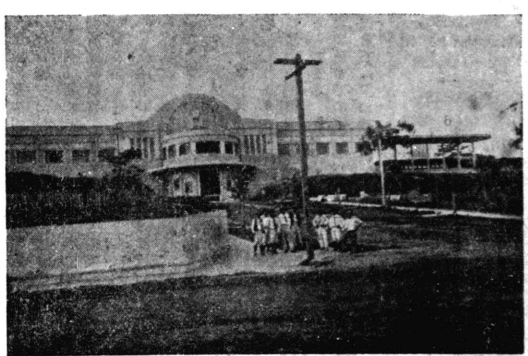
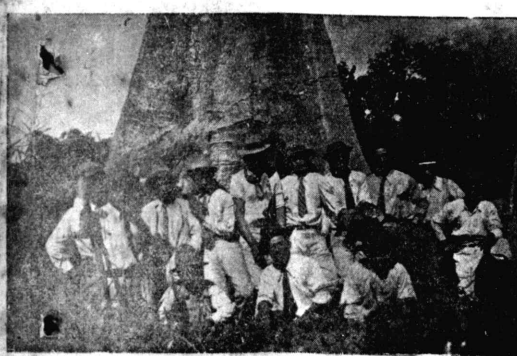


謹賀新年... 昨年中は特に日本人皆様への御引立に預り厚く御禮申し上げます... 尚本年も昨年に倍して力一ザアレマンを御利用の程御願ひ申し上げます

日伯シネマ社提供 正月特別大興業... 晴雲... 主演 田中絹代... 日支事變ニユース... 漫画... 次回豫告... 日本女性讀本... 漢口、廣東、陥落



# 謹賀新年



新築成るサンクト・アナスタシオ郡バラナパネマ植民地の学校と云ふべき建物は州政府が一千万の費用を掛けて今秋落成したものである

植民地内の諸福なるドイツ人家族を訪れて日獨親善を満喫せる視察者

鐘を立つフイゲラを圍む視察者

## 奉仕的廉價による

### 第一回分譲地区殘餘僅か!!

ソロ線サンクト・アナスタシオに肥沃地十五万アルケールの土地を有する聖州屈指の大地主として内外人に聲望の高いコスト・マツシヤード氏より其所有地バラナパネマ耕地が分譲開始されてより僅かに十数日にして今や人氣の焦點となり、日に／＼視察申込みが殺到する有様で第二回の視察者中にはアレクサント・マツシヤード氏を以て、種々人植契約をされるなど全く前例のない盛況を示し、當事務所でも驚いてゐる處である事實、比類ない大原始林を目前に見、現在入植されてゐる方々の栽培されてゐる諸作物を見聞すれば、我々代理人の一言一句の説明などは全く贅言であらう、第一回賣出し地区も最早や残り僅かである、御申込みは一刻も早く當事務所又は代理人へ御通知下されば御便宜を計ります

尚マリリア、ガルサ、バスターズよりは當事務所専用のカミニオンが用意されて居ります

## ハラナ・パネマ分譲地

### 一アルケール五百ニル

拂込方法 五ヶ年賦拂 毎年百軒宛無利子  
特に無資本の方にも入植し得るやう御相談に應じます

#### △土質

自庄農に於て生命と云ふべき十強は万作に通ず、マツシヤード氏で本年の稲の如きは遅穂であつたにも拘らず二百七十乃至三百アローバを産出し、米作も百より百三四十の産出を見る等如何に肥沃地であるかを如實に物語つてゐる、殊に養蠶の如きは既にドイツ人、ロシア人等によつて幾多意外の好成績を挙げているなど、ハラナ・パネマ黄金時代を予想させるものがある

#### △交通機關

毎日一圓サンクト・アナスタシオ郡にも乗合自動車の便あり

#### △施設

耕地内の商店、藥店、旅館等は着々準備中であつたが此のほど邦人經營による旅館並に賣店が開設され向はセラーヤ、精米所等の敷地も指定中であつたが、ほぼ決定されたので之も亦近々工事に着手する予定である

**謹賀新年**

開業御挨拶

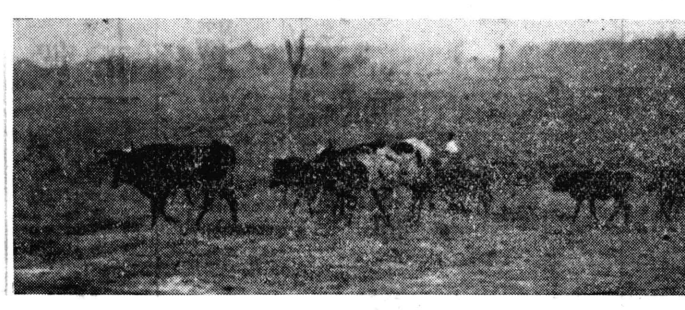
今回當植民地に於て旅館並びに雜貨店を營業致す事に相成り候へば何卒御禮言の御引立を賜り度右御禮言を御挨拶申上候

ソロ線サンクト・アナスタシオ ハラナ・パネマ植民地

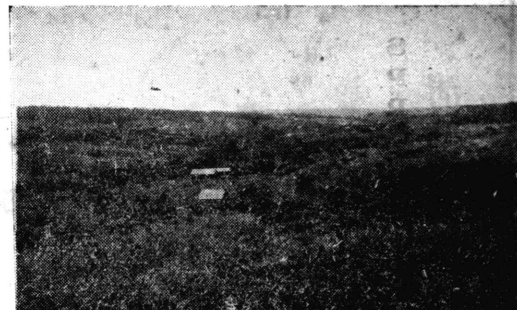
**大久保兄弟商會**



スローアに並ぶソーラの作豊るけに内地民植



郡の牛もけに於に攝牧の内地民植マネバラナ



原平大の地民植當のり限す視見

## 第二回視察者の總てが即時入植契約を完了!

第二回視察者(ガルサ在任者)の方々は久保伊樂氏の案内のもとに十八日、當事務所専用のカミニオンに依つてガルサを以て、同日新築されたサンクト・アナスタシオ驛前に到着、一千コントスを以て完備された同驛の大建築に驚歎し、一刻にして目的地ハラナパネマ耕地に入る、フイゲラ、パウダリオの大木を擁して聳へ立つ大原始林は視察者群を全く魅惑し、讀んで現入植者邦人の棉米、作等の現狀を見聞するに大久保氏の説明も外に、即時入植手続を申込まれる等氣早な視察者もあつたほどである

凡ては視察者によつて證明される事ではあるが、今回の如き視察者の全部が入植契約をされたといふやうな事は、如何なる分譲地賣出しに於いても無かつた事で、如何に入植者本意に凡ての條件が具備してゐるかといふことを證明してゐるものである

廿五日に出發された第三回「東利徳氏案内の」視察者の方々の契約は近日中に其決定をみるが、五百アルケール以上を予想されてゐる

#### 第二回分譲組視察者中の入植契約者

伊地知	三〇
原田	二五
牛丸	一五
横井	一〇
浅利	一〇
白梅	一〇
有田	一〇
岡田	一〇
山田	一〇
栗田	一〇
井上	一〇
藤田	一〇
川口	一〇
瀧本	一〇

伊保久大入理代アリマ  
者終契植入依に施終の氏

- 内塚佐博西浦清節浦志志
- 田本藤井見田水木田田賀賀
- 備義牛伊健時安苗則民宗徳
- 之
- 次次松助藏義治治義三政光

五三二 十二十三三三  
〇〇五十五〇五五〇〇



者察視ふぐぬ汗一で池小の庭裏會商保久大

**ドット・ラビエノ**

**ダコス・タマツシヤード**

サンクト・アナスタシオ ハラナ・パネマ植民地

大久保兄弟商會

伊樂志館

重次

**Escriptorio "Sooma" Ltda.**

R. Felipe de Oliveira, 21

C. Postal, 4418 Tel. 2-7609 S. Paulo

**相馬事務所土地部**

聖市フエリツベ・デ・オリベイラ街廿一、七階

電話二-七六〇九 郵函四四一八