



聖市アセシブア街... 聖市アセシブア街... 聖市アセシブア街...

名實共に舉國一致

帝國議會會けふ再開

頭貴院で首相の施政演説 軍部兩大臣も戦況報告

(東京二十一日) 事變下最初の第七十三帝國議會は二十一日再開される、この日貴族院は午前十時本會議を開き、野田首相は帝國不動の國是、支那事變に對處する政府の決意を披瀝する...

重點 首相の演説

局の重大推移に鑑み、各種の項目を列挙することを避け、重點主義により、帝國不動の國是、支那事變に對處する政府の決意、三、財政、産業、内政諸問題に對する政府の政策を宣明、以上三項目を中心とし、國家内外の重大時局に對する政府の信念と決意とを中外に開明することとなつた、而して、近衛内閣が其政綱、政策とする國力充實四ヶ年計画に關しても、右の第三項目中に包含せしめて之を明かにすることとなつたの、首相演説の内容は頗る注目されてゐる。

帝國海軍の態度不動

米内海相發言の根本要旨

(東京二十一日) 杉山陸相及び米内海相は再開議會の場、帝國海軍の態度を明らかにし、帝國海軍の根本要旨は左の如きこととなつてゐる、米内海相の發言は、帝國海軍の根本要旨は左の如きこととなつてゐる、米内海相の發言は、帝國海軍の根本要旨は左の如きこととなつてゐる...



リリ 香油 小笠原本堂

敵の二機を射落し

片翼もぎ取られ生還 海荒鷲 櫻村兵曹の離れ業 南昌爆撃に揚る凱歌

(〇〇發) 十二月九日午後二時海軍航空隊の南昌爆撃にまたわが荒鷲の空の離れ業、大和魂ならでは出来得ない一戦があつた、三原大尉指揮の〇〇機、大...

Table with columns for '一月中旬' and '對外貿易', listing various trade statistics.

紛争の解決は、

英米兩國に任せ、

獨逸は今後厳正中立

(ニューヨーク二十日) 日本政府の對支重大聲明によりドイツ政府は日支紛争を中止するに至つたが、ドイツ政府は日支紛争を中止するに至つたが、ドイツ政府は日支紛争を中止するに至つたが...

容共政策に反對の

陳氏等、日本に和提議

支敗殘兵上海奪回を企つ

(上海十九日) 支那側一派の和協工作は假令成功すれば、右派の非難を蒙る事になり、右派の非難を蒙る事になり、右派の非難を蒙る事になり...

西方交通開發に

國府必死の努力

河川の大規模測量開始

(香港十七日) 重慶來電によつて、右三省河川測量に重慶に移動した測量隊が、大規模の測量を開始するに決した、又重慶來電によつて、右三省河川測量に重慶に移動した測量隊が、大規模の測量を開始するに決した...

外國領事館閉鎖を

蘇聯頻りに要求

過去六ヶ月に三ヶ所

(モスクワ十四日) ソビエツ政府は、外國領事館閉鎖を頻りに要求するに決した、過去六ヶ月に三ヶ所の外國領事館を閉鎖した、過去六ヶ月に三ヶ所の外國領事館を閉鎖した...

生産力擴充に

重点を置く

國力充實四ヶ年計画

(東京十九日) 政府は對支重大聲明の後の非常時を排し、生産力擴充の重点を置くことに決した、國力充實四ヶ年計画の重点を置くことに決した、國力充實四ヶ年計画の重点を置くことに決した...

滿鐵理事

十名に増員

(東京二十日) 滿鐵理事十名に増員

(東京二十日) 滿鐵理事十名に増員

セルベチヤ カラクウーは

Caracú

セルベチヤ カラクウーは

日本軍四方面から 廣東攻撃を開始せん

外電の傳へる南支戦況

(香港二十日UP) 情報によると日本軍は四方面より廣東を攻撃、抗日支那唯一の海港を攻略し支那軍の武器、軍需品の供給路を断たんとせしめてゐる...

時計仕掛の爆弾で 郵船比叻丸爆破計画

怪しい労働者風の男二人

ルトヤシ・騒物

(シヤトル二十日) 郵船比叻丸は十九日夜、シヤトルに到着、クルート・ノード波止場に横づけられた...

蘇聯肅正工作激烈 處刑される者續出

真相漏洩 外國領事館閉鎖

(東京二十日) 蘇聯領土内に侵入して既に四十ヶ所附近に激しい肅正工作が進行中...

蔣政權と離脱 新生活のスタート切る

門司、東京の新政權支持大會

(門司二十日) 門司華僑會をはじめ山、戸の各北九州支部が新政權支持大會を開き...

今次日支紛争は 第二の阿片戦争

阿片問題委員会報告書

盟際国際

(シヤトル二十日) 阿片問題委員会が十八日(日)に報告書を発表した...

フランコ軍精鋭機 バルセを大爆撃

四億五千万圓の一大會社へ

(バルセロナ二十日) フランコ軍の精鋭機がバルセロナを大規模に爆撃した...

満洲重工業の躍進

(東京二十日) 満洲重工業は、最近の躍進が著しく、四億五千万圓の一大會社へと発展した...

御子の... 新田屋 製菓工場 主人 新田一男

宗貞 高級及物製作 地方代理人募集

歌集 絶えず湧き出て心に溢る... 我等が生命の泉

農産物仲買並委託販賣 日本帝國領事館

宗貞 地方代理人募集

東山銀行部 高橋及物製作

赤木商會 農産物買 委託販賣

宗貞 地方代理人募集

大阪商船 着發廣告

國井商店 (FABRICA) DE RITMO MORISHIN 優美にして安値

東山 Casa Tozan Ltda. 東山銀行部

コチヤ産組代表

コスタ農相と會見

種芋の輸入防止を建言

昨廿日コチヤ産組代表理事種芋は六万箱に及び...

日本病院建設 中央委員懇談會

原口、村山兩氏の紹介も兼ねて

来る廿四日(月)午後十一時 三十分より日本病院建設中央委員...

聖市總領事館管内 在留邦人總計

五万八千六百三十八名

Table with columns for location and number of residents. Includes entries for 聖市、パナマ、コロン、etc.

三月頃と入植は

サントクルス入植は

明廿三日コチヤ産組代表理事種芋は六万箱に及び...

米作豫想

七十万俵

順調な秋作の爲本年度マリア地方に於ける米作は非常な...

此處にも感激の涙

戦傷者へ血液奉仕

八幡製鐵病院が提供 製鐵従業員の選りよめられた...

日本放送協會 南米向送放

日本放送協會 南米向送放 表に依る南米向送放は...

Table with columns for time and program name. Includes entries like 日本放送協會、南米向送放.

新役員

生福青年會

殺入犯

昨日午後一時頃南米領事館前...

殖える母國の人口

閣統計局發表

内閣統計局では昨四月乃至六月に...

何れ充分静養の後

植民事業をやる

予て静養を要する矢崎氏は...

今日盛大な

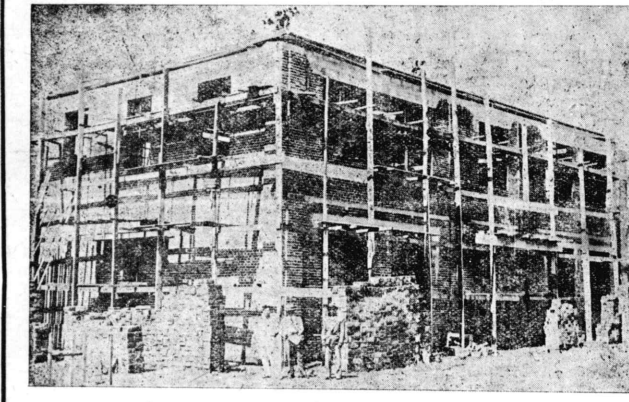
葡萄祭獨逸デー

一般の參觀を歓迎 葡萄祭は...

愉快陣中に聞える

工兵鳴緑江節

古賀大尉の傑作 敵のトチカ眼るよと...



寫眞説明(完成間近)大正小學校ヒネロス分校

モザイク

逃出した

殺入犯

昨日午後一時頃南米領事館前...

殖える母國の人口

閣統計局發表

内閣統計局では昨四月乃至六月に...

何れ充分静養の後

植民事業をやる

予て静養を要する矢崎氏は...

今日盛大な

葡萄祭獨逸デー

一般の參觀を歓迎 葡萄祭は...

愉快陣中に聞える

工兵鳴緑江節

古賀大尉の傑作 敵のトチカ眼るよと...

貨部屋 Casa Honda 本商店 本田商店

RAIO X Armazem Kaiko Ltda. Rua da Cantareira, 546 Caixa Postal, 1602 S. Paulo

集募 寫眞經驗者並に見習生 片山寫眞館

集募 少年數名 文撰工一名 聖州新報社

集募 集金人數名 少年數名 文撰工一名

生徒募集 日伯合同中學入學志望者に告ぐ

切手一枚が 一千コントス

集募 寫眞經驗者並に見習生

集募 集金人數名 少年數名 文撰工一名

集募 寫眞經驗者並に見習生

集募 集金人數名 少年數名 文撰工一名

生徒募集 日伯合同中學入學志望者に告ぐ



愛兒を守りませう

陥穽の様に口あけて待つ

えき痢から

初夏から秋口

までが危険

疫りに罹り易い年齢と体質

疫りの前駆症状

疫り特有な症状

十分量のヒマシ油

漬物に御用心

絹から歯車が出来る

豆の粉

市況

豆の粉

市況

豆の粉

市況

豆の粉

毎夏疫りの爲に丈夫な子供がはげしく起る...

疫りは治療法が困難だと云はれて居る...

悪く、俗に「死に病」とも云はれる...

食物の供給は初めに何にもない...

絹から歯車をつくることに成る...

豆の粉の製造法...

市況 (米)

疫りの誘因となる心身の疲勞

疫りの誘因となる心身の疲勞

疫りに特有な症状

漬物に御用心

絹から歯車が出来る

豆の粉

市況

疫りの病原菌については特別に注意する

疫りの病原菌については特別に注意する

疫りに特有な症状

漬物に御用心

絹から歯車が出来る

豆の粉

市況

Noticias de S. Paulo (Publication info)

焦げた跡 (Advertisement for a product)

疫りに特有な症状 (Advertisement for a medicine)

漬物に御用心 (Advertisement for a product)

絹から歯車が出来る (Advertisement for a product)

豆の粉 (Advertisement for a product)

市況 (Advertisement for a product)

疫りの誘因となる心身の疲勞 (Advertisement for a medicine)

疫りに特有な症状 (Advertisement for a medicine)

漬物に御用心 (Advertisement for a product)

絹から歯車が出来る (Advertisement for a product)

豆の粉 (Advertisement for a product)

市況 (Advertisement for a product)

豆の粉 (Advertisement for a product)

疫りに罹り易い年齢と体質 (Advertisement for a medicine)

疫りの前駆症状 (Advertisement for a medicine)

十分量のヒマシ油 (Advertisement for a product)

漬物に御用心 (Advertisement for a product)

絹から歯車が出来る (Advertisement for a product)

豆の粉 (Advertisement for a product)

市況 (Advertisement for a product)

愛兒を守りませう (Advertisement for a medicine)

疫りに特有な症状 (Advertisement for a medicine)

漬物に御用心 (Advertisement for a product)

絹から歯車が出来る (Advertisement for a product)

豆の粉 (Advertisement for a product)

市況 (Advertisement for a product)

豆の粉 (Advertisement for a product)