



日本船の進出で

英海運界の悲鳴

邦船の沿岸航路禁止を策し 五月、當業者一大會議

(東京廿五日) 来る五月の英帝冠式を機会に英海運會議開催に決定の報は時節柄我が海運界方面に異常な感興を興へてゐる、同會議の中心議題が英帝國の自國船主義の強化と日本船防遏政策の樹立に在ることは最近英海運界の輿論に刺戟されて來るヒステリックに過ぎる論議を行つてゐることを明瞭で、邦船の進出に致命的打撃を受けてゐる印度、暹羅、ニューヨーク各航路の保護策として、邦船の英領間沿岸航路禁止問題等が具体的に論議せらるゝのではないかと警戒される、我が英海運界の英本國訪問の際には當然英政府並に當業者方面から海運調整問題を持ちかけられる事は豫想する處で従つて我が海運界代表派遣に對しては經濟聯盟と當業者間で慎重に代表人選その他に關し折衝中である。

世界原料會議へ

獨伊は不参加

(ロンドン二十七日) 國際聯盟主權のもとに近く諸府に於て世界原料會議が開催の管で、獨逸がドイツ・ヘラルド紙の報するところによつて日本代表は同會議に於て全殖民地への門戸開放、機會均等を提案する模様である。

ラス・デスタ將軍の

遺骸さらし物に

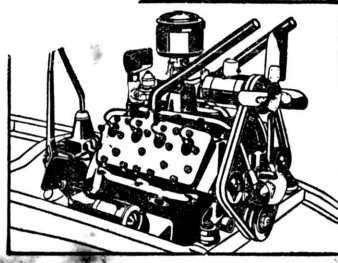
(ローマ廿八日) 新版國エチオピアの不機嫌分子清掃戰(ローマ廿七日) アヂスアベもデスタ將軍の敗死を以つて一段落をつけたので討伐軍の討伐隊に捕へられ、殺せられた。一部四軍團は三月中に故國にラス・デスタ將軍の屍體は

防空評議會創設

明年と二年がかりでやつたらいふもや、澤田大使がレナト外交委員長に三尺の秋水一振を贈る。長刀にイベが散る、明になりさうだ。

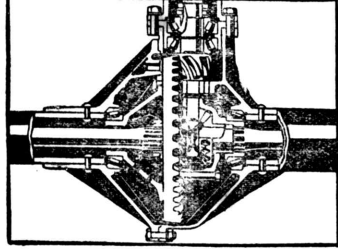
二月下旬貿易

(東京廿七日) 大藏省發表二月下旬對外貿易概算左の如し
輸出七千七百三十三萬三千円
輸入七千九百三十三萬一千円
合計一億五千六百六十六萬四千円
差引入超過百八十二萬八千円
一月以降入超過額一億九千三百九十五萬六千円
之を前年と比較すれば輸出二百五十七萬七千円、輸入三千七百三十七萬五千円、月々減少を示して居り、一月以降入超過額は前年同期に比較して四千八百六十七萬九千九百九十九円、尙重要品輸出輸入額は左の通り(單位千円)



有名なV-8 85馬力のモーターは斯くの如く完備して居る

新モーターは馬力増して、特長を別記すれば、ガソリンの節約を大いに出来る様に、又使用壽命を永からしめる爲めに鋼鐵の新接合ピストンである。…シリンダー内の水の出口が中央にある一水ポンプは常に滑らかに働いてラヂアドール(放熱器)の後面に取り付けられた旋風器は空氣の循環を調節し特別装置に依つて保護されて居る。旋風器用帶率は二重になつて居り丈夫に出来て居る。全部のシリンダーが水槽に包まれ、シリンダーの側面は鏡の如く磨かれて居る。デリアドールの接合部は堅牢無比



伯國向き特別製作の差動装置 (ジフレンシア-A)

推し機構は各輪とよく調子が合つてゐる。…潤滑装置は絶對的に圓錐形管狀二重輪にて保護され、コローアは青銅板で支へられて居るジフレンシアールは重量を均衡的に分配される様に、圓錐形大齒車の表に依つて支へられる。…ジフレンシアールの歯は内外皮其超堅強彈力性に富む。ジフレンシアールの横面歯槽仕掛との間は青銅の輪型座板がはめ込まれて居る十字輪は歯内の潤滑を完全ならしめる爲めに綿密なる溝が設けられて居る

それが故にフォードはカミニオン界の王者です

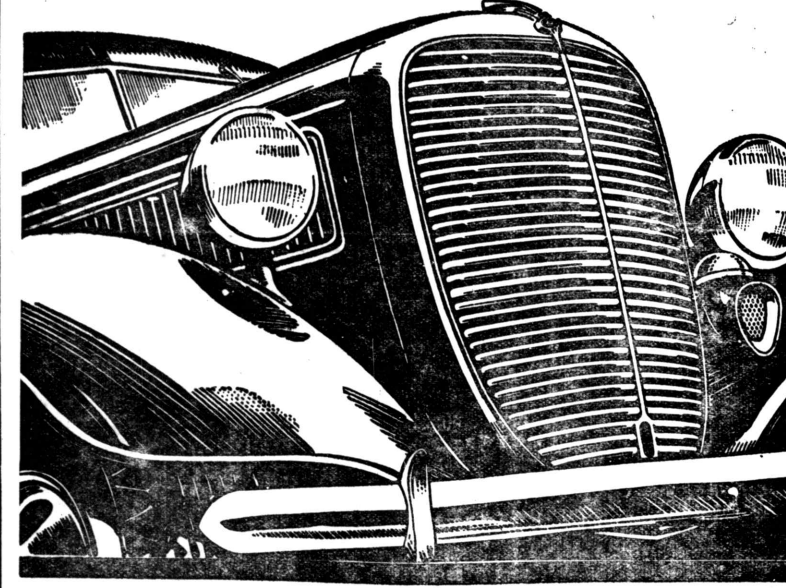
FORD V.8

新型提供

1937

伯國の道路向特別製作 優秀なるカミニオン

最新フォードカミニオンは如何なる條件の通路にも適す可く又超重運搬用として特別に製作されました後輪車軸受は完全な浮動装置であり、制動機は超保險付きであり、全重量の均衡は完全にされて居り、取扱ひは容易である、等が伯國車道運輸界に於けるカミニオンの必須な條件なのです



廣告

來三月五日正午ヨリ、ビニエイロ、コチア産業組合會議場ニ於テ 養鶏普及會設立創會ヲ開催スルニ付キ、同業者ノ御出席ヲ希望ス

三月一日

養鶏普及會發起人一同

Y HIRAE DENTISTA 平江安雄 ボネベイア市街内	出森商店 電話三三四四	齒科醫院 池本 龜雄 アララクラ市街内	日本製麵粉 共營商會 上野松五郎 宗茂 眞吉郎 郵便 一三九
---	-----------------------	----------------------------------	---

日本殖民の努力は 何を物語るか

労働大臣ニーマー氏の激稱 官房長ニーマー氏の激稱

排日運動の 大動

既報の如く、面積二十一万四千四百五十五ヘクタール、高八千六百三十三トンの近郊方面に、地価十六万三千三百圓に對し日本人は五千三百三十三ヘクタール、地価一億三千三百三十三圓に對し日本人は五千三百三十三ヘクタールに達して居る。この大部分は小地主で五ヘクタール以下のものが八十五パーセント、大農家は十五パーセントの十五人である。このうち、面積及地価より言へば外人中の千四百八十八ヘクタール、高五万五千六百三十三トンの地主が居る。このうち、面積及地価より言へば外人中の千四百八十八ヘクタール、高五万五千六百三十三トンの地主が居る。このうち、面積及地価より言へば外人中の千四百八十八ヘクタール、高五万五千六百三十三トンの地主が居る。

名前正善 所業は極悪 飼犬に名を冠した佐藤氏

グアテマラの経営者、飼犬に名を冠した佐藤氏は、その所業は極悪である。彼は、その地を荒廃させ、人々の生活を苦しめた。彼の行為は、人々の心を痛め、怒りを買い、最終的に彼自身もその地を追われた。

日伯文化協会 初會合す

日伯文化協会の初回総会が、去る廿八日（土）夜、同協会の会館で開催された。出席者は、協会の役員や関係者など、約五十名に達した。会中、協会の目的や今後の活動方針について話し合われた。

不如歸上 日伯シネマ社

日伯シネマ社の最新作「不如歸上」が、去る廿八日（土）夜、同社の会館で上映された。本作は、日伯文化交流の発展をテーマにした傑作である。観客からは、高い評価を受けた。

謹告

冠者仕候
兼て廣告申上候。去る廿八日（土）夜、同協会の会館で開催された初回総会について、ご報告申し上げます。

富士植民地 定期總會

富士植民地定期總會は、去る廿八日（土）夜、同協会の会館で開催された。出席者は、協会の役員や関係者など、約五十名に達した。

至急!!

麗人募集
（但二名限）
月給 二〇〇〇圓
年齢 十七歳以上二十歳以下
均一料理（二食均）
あけぼの

廣告

本年度定期總會に於て役員改選の結果左記の諸氏當選就任仕候

- | | | | |
|------|--------|-------|--------|
| 顧問 | 阿部 一 | 評議員 | 中村 佐太郎 |
| | 河上 利一郎 | | 中村 茂行 |
| | 柳 宗藏 | | 松原 慶助 |
| | 山田 宗藏 | | 飛水 權藏 |
| 会長 | 山本 誠一 | 副会長 | 内田 九一 |
| 事務局長 | 柏倉 敬太郎 | 副事務局長 | 北村 源吉 |
| 計 長 | 三坂 常吉 | 第一區長 | 古 真助 |
| 副計長 | 平田 光男 | 第二區長 | 大庭 定次郎 |
| 学務委員 | 飛水 權藏 | 第三區長 | 佐藤 吉之助 |
| 土木委員 | 岩田 晴光 | 第四區長 | 小松 久次 |
| | 本田 庄兵衛 | 第五區長 | 遠藤 新次郎 |
| | 手塚 泰明 | 第六區長 | 須藤 勝彦 |
| | 須藤 慶太郎 | | 鈴木 政人 |

Nucleo Colonial Santa Catarina

Largo 7 de Setembro No 4 Caixa Postal 1875 Tel. 2-1056 São Paulo

聖市近郊唯一の肥沃土 鬱蒼たる千古の處女林
サンタカタリナ植民地 (土地分譲)

人口百万以上を有し消費量莫大なる聖市へ 自動車で僅か三時間
ミロ、砂糖、タバコ、セボラ、アルゴド、果物、トマテ等各種の耕作に適す
聖市は日々實に五萬近くの木炭を消費し然かもその唯一の生産地は我がサンタカタリナ植民地である
木炭は道の口で依三軒五軒から四軒で賣られアルタール毎に四千以上を作り出し得得るものである
土地代は木炭の産額に依つてのみ戻り支拂はれる位である

詳細の御照會は
日本人総代理人
青木良助
Largo 7 de Setembro No. 4
Caixa Postal 1875 São Paulo

CIA. DE TERRAS NORTE DO PARANA'

Rua 8 de Dezembro, 48-2º and. Tel. 2-2435 - C. P. 2771 S. Paulo

北巴拉ナ土地會社

南進への羅針盤 開拓者の落着く先
第二期開墾地賣出し
▲絶對の安値、一畝五百軒
(五ヶ年賦拂)

「聞きしに優る 良い處」とは 國際植民地の視察者 異口同音に述べ 讚賞であります

素晴しい作物の成育 視察に絶好の機会
▲案内書、北巴拉ナ鐵道乗車券進呈
▲諸問ひ合せ、年賦拂込先
▲會社宛

来り見よ! 今日的發展を 明日の繁榮を
日本人部 氏原 彦馬
總代理人

不如歸

徳富蘆花不朽の名作 川村花菱 劇化 高津慶子 主演
現代化 オールスターキャスト

訪伯經濟使節の活躍
日本語版トキーニユース

映畫解説界の第一人者 復讐第一 一回出演 野村 北秋

期 三月九日午後七時半
會 場 テアトロサンパウロ
入場料 三ミル五百レリス

日本映畫直輸入元
主催 日伯シネマ社
聖市 郵 三三二七番
電話 二一三六五七番

募集

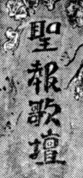
見習生及 寫眞修整技師
大至急僱ひ度し
引伸及出張撮影 新、中古寫眞機及 複製製造販賣
ニヨク寫眞館 井本卯之助
パワスタ線ガリア驛

肥沃土 買へ!!
百五十八アルケール七五の 處女林トマナ市に近クシヨ デンシナトオデーベシの中 間氣候良好
御照會は
Largo do Tesouro
No. 21 Santa, 20 S. Paulo

好條件にて 讓渡洗濯店

一、開店以來滿五ヶ年 (顧客澤山有リ)
二、聖市中央部へ徒歩五分 間内外 (乗物の便)
三、讓渡後責任を以て業務 技術を指導す
一、富店の技術の優秀なる は茲に定評あり

家族のみにて 出来る仕事
家事の都合により右至急讓渡し度し 尚條件其他は後面譲渡の上便宜に御相 談致します御手紙御照會も可
チンツラリヤ東京
聖市コンテ・サルゼータス街百二



佐藤文六

貴女の家の お準備はプロですか? 研鎌を待てり

秋の収穫! 景気は佳し居なければなりません... 研鎌を待てり

おしほり 聖市日本各料亭の 女將に望みます

学生諸君へ サンパウロ学生聯盟の 一月廿九日 ヒューストンから

通信海航 豚を飼くことなど覚えぬ此の 日頃己が心の安らげきか

カナカオ 肥料 左記でお求め 工業事務所

宗貞の鎌 眞の切味は刃入れに於て 最高効率を示す

石材商 石、花崗、記念碑、 彫刻、石工、出

内田利藤次 地方醫局 同仁會

富田家 別荘、料理、...

Hotel Sato 日本ホテル

今日求 北大学士

下田旅館 下田福松

中央旅館 館主 榎 常孝

象田齒科醫院 本館市市街ニシロ

惠比須旅館 吉村 國惠

藤田旅館 藤田ヒノ

日伯シネマ社 第一映寫班ノロエ

飯田商店

AGENCIA Ford

福田屋製菓工場

湯将中 全女性健康の 守護神!

湯将中 全女性健康の 守護神!

湯将中 全女性健康の 守護神!