

家庭と學子執事

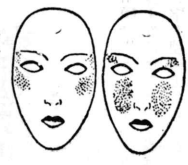


頬への秘傳

表發新最

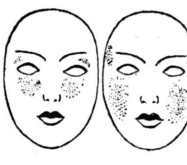
パリ屈指の美容家が發表した
「サンパウロ」の町歩きで見て日本
の御婦人方の化粧も大分上手になつて來
ましたが、まだ「た」の通りになつてゐる
の感が少くありません。わけても、動物
の頬の使ひ方では全然知らない方が多い
ので、

瓜核顔のつけ方



頬の第一課は
先づ色の選擇とボカシ方
強くないと、浮つてゐる
感、色、濃淡の差は實際
の家のやうな微妙な色感
を表現する譯です。初め
のうちは、これを思ふ思は
敷種試みるが無事と思は
れます。

丸がほへのつけ方



瓜核顔に比べると、丸
顔は、大分趣を異にし
ます。前者ではコマカ
の中心に、下地をつくる
は、申す迄もありません。
紅は、一度に薄く塗ら
せ、よく乾かして、
紅は、よく乾かして、
紅は、よく乾かして、
紅は、よく乾かして、

學醫

典辭小
い多がいなら知内

發熱

平温以上の体温のある場合で
その發熱状況によつて病源を
知る一端ともなるのである。
悪寒、悪熱、最も急速に高熱が
來る場合で全身がふるふる、
皮膚が粟立つて來る、
にほひ、高熱を發する、
急性肺炎、マラリア等の先驅
症狀の一つである。尤も、
初期の大切な徴である。

★映畫評★

最後の指揮

原案 (Amangola Fawcett)
原案 (Amangola Fawcett)
原案 (Amangola Fawcett)
原案 (Amangola Fawcett)
原案 (Amangola Fawcett)
原案 (Amangola Fawcett)
原案 (Amangola Fawcett)
原案 (Amangola Fawcett)
原案 (Amangola Fawcett)
原案 (Amangola Fawcett)

世界一

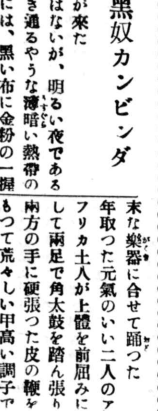
胸が長く脚が短い

★醫學博士
竹内茂代女史
は日本婦女史
の研究者として有名で
すが、その胸と脚の長さを
比較して見ると、
日本女子の身長は成熟者
で約一五〇センチ、男子
約一七〇センチ、
（合せて一六二・五センチ）
男子の身長は約一七〇
センチ、
女子の身長は約一五〇
センチ、
男子の脚長は約一〇〇
センチ、
女子の脚長は約八〇
センチ、
男子の胸長は約一〇〇
センチ、
女子の胸長は約八〇
センチ、
男子の胸長は約一〇〇
センチ、
女子の胸長は約八〇
センチ、



ジュリオ・「肉慾」

「肉慾」はジュリオ・「アゼー」の作品で、最高峯
の自然主義文學の傑作である。この作品は、
自然主義文學の最高峯である。この作品は、
自然主義文學の最高峯である。この作品は、
自然主義文學の最高峯である。この作品は、
自然主義文學の最高峯である。この作品は、
自然主義文學の最高峯である。この作品は、
自然主義文學の最高峯である。この作品は、
自然主義文學の最高峯である。この作品は、
自然主義文學の最高峯である。この作品は、



黒奴カピンダ

夜が来た
月はない、明るい夜である
透き通るやうな薄暗い熱帯の
空には、黒い布に金粉の輝
りをまぶしたやうに、無数
の星がまばらに散らばつて
いる。
奴隷小屋の前の露地、
奴隷小屋の前の露地、
奴隷小屋の前の露地、
奴隷小屋の前の露地、
奴隷小屋の前の露地、
奴隷小屋の前の露地、
奴隷小屋の前の露地、
奴隷小屋の前の露地、
奴隷小屋の前の露地、
奴隷小屋の前の露地、

未だ樂器に合せた二入の
年取つた元氣のいい二人の
フリカ土人が上體を前屈みに
して兩足で角太鼓を踏ん張り
透き通るやうな薄暗い熱帯の
空には、黒い布に金粉の輝
りをまぶしたやうに、無数
の星がまばらに散らばつて
いる。
奴隷小屋の前の露地、
奴隷小屋の前の露地、
奴隷小屋の前の露地、
奴隷小屋の前の露地、
奴隷小屋の前の露地、
奴隷小屋の前の露地、
奴隷小屋の前の露地、
奴隷小屋の前の露地、
奴隷小屋の前の露地、
奴隷小屋の前の露地、

Hotel Sato
館主 吉安庄造
ホテル いせや
カフエランディア
ホテル エスタソン
ホテル 池本亀雄
ホテル 澤尾啓三

Y. Shimizu
DENTISTA
Estação Promissão
清水安丸
出森商店
出森金蔵
出森ボリス可

調劑正確
ウニオン藥局
中平三夫
宮島多磨

皆様の市街地
メスキッタ
中平三夫
宮島多磨

祝儀、佛事用
吉野屋
大阪旅館
大和旅館
大和旅館

焼酎並
大和旅館
中矢秀一

ドンペードロ
セグンド外科専門病院
醫員 竹下貞一

中央旅館
黒島印醬油
下田旅館
下田福松

Casa Tozan Ltda.
Comissario
電話: 2105 e 2106 - End. Telegra. "TOZAN"
Praça Mauá, 25 - Caixa Postal, 911 - Santos
東山銀行部
カーザ
東山

King Hotel
LINS
キングホテル
中熊一雄

科齒
平江安雄
富田家
富田家

富田家
富田家
富田家