

月日は好日

岡崎獨行旅

いたつきの屋根裏のトタンの溝も敷へあいた私の眼が求むる...

蜘蛛は彼は今無心に家を建て居る。その天才的な頭(?)の働かとも思はるゝ行動の敏捷...

静かな静かな私の部屋がまた一層の静かさに浸る。彼は生活戦に入つたらしい。

くもの奴、いや、くも殿君の祖先は偉いぞ。實に天才的な生活法だ、トトも人間の及ぶところでない、家にひて食ふ、資本は唯御身のその躰、實に簡單至極ではないか。

赤ん坊!? 彼はゴム細工のガラ、トトも、トトナに奇麗な花籠よりも、砂糖の甘い餅菓子よりも、置時計を粉微塵にし、机の上の一輪をヒツクリ返す、本たての書物をネコノギ地べたにたいさつけることが大好きです。

歩みながら... 君はものゝ哀れといふことをあまり感じない様だね。なに? 何の證據をもつて貴様はそんなことをいふのか。君の歩き方を見給へ。失敬な、此のトトガマは先天的な奴で今更どうにもならん

よ、それがどうして「ものゝ哀れ」なるものに關係があるのか。いや足の畸形を云つてらんぢやない、もつと急ぎ給へ。貴様! プンなぐるぞ。そらだ、その意氣だ、その意氣でもう少し急がうぢやないか。妙な野郎だア、どうかしてらんを違ふか? なに大丈夫だよ、アアも一息だ、汗かいてるねこれ位で馬鹿見たいな男だ...

背の風に

散つてしまつた。

朝の光 塩月信一郎 光が月の外で「起きよ」と云ふやはらかな静かな幸に満てる朝である

着く 何だ! 今の馬鹿な藝當はコレで安心だよ、俺のお陰でフォルミーガの奴何百匹命をもうけたか知れないのだ

バラック建のトタン屋根の下で短かい鉛筆を滅法に走らせ乍ら、乱律な雨の音楽から逃げ様とする

今度愛憎な隣道を夢中で疾走してゐる終列車である再び掌が耳朶から離れかゝるとき、私の躰は霧に縁の曠野を疾驅してゐる

諸君よ、此の旅行には資本がいらない、一九三〇年一月

彼の女 潤一郎 彼の女十六 ぼへにつけて 赤い着物に パラソルかざし 村の一本道 通ります

彼の女十六 戀知り初めた 南十字の輝く下で やるせない胸 抱きます 彼の女十六 今、花さこに

朝の光

塩月信一郎

光が月の外で「起きよ」と云ふやはらかな静かな幸に満てる朝である

ジャネイラを繰つて導き入れ日の光 よろこび躍つてクソルトに飛び込み 咄嗟に私の眼は眩む

太陽は此処チビリツサの大自然の林の上に 神のやうな姿で輝いてゐるではないか

あ、ほんとうに 拜みたい様な朝だ 昨日まで悩しかつた私の生活

岩の上に闇をぬり 響の上に塵を積んで 蕪掻き苦しむ

果しなく渾沌を續けて居たの けれどもついに朝の光が私の 眼を 掃りさましてくれた

私は故知らぬ幸福をあなたの前に感ずる 一九三〇年一月

短歌

南國の夏 深山 松子

美しき夢を抱きて渡りさし 南の國に夏をむかへり 我が時きしカーネーションは 咲き初めて

その花は君の愛でにし花とさく 異國の夏はものわすらはし 咲きほころ其一ひらに口づけり 海路はるかに君を偲びて 心から語る友をばもたなくに 惱みは一人胸に秘めてし 友どちに弱き心を見せまじと

虚勢を張つて今日も過ぐせり うつろなる昨日今日をば 送つてし 故國の母に何とつけなん 一九二九十一月二十二日作

灰色の荒野 淨浪子 幾度びか鳴かんとすれど山鳥の 鳴きて撃たれし雉を思へば 鳴かぬとも蕪掻けど去れし おのが身を

たより無く思ふ懊惱の淵 人の世をつれなく思ふ我が心 果なく徳も灰色の荒野 赤き女松のねもと冷たし 一九三〇年一月二六日夜

「民話」 牛と三日月 堀田 野情 もせりくと 甚兵衛の牛は 夜のバストで 草食つてござる 山の三ヶ月さんは 枯木の先で 丸くならかと 思案してござる。

料理 御料理 うどん そば 三十三坂上コンデ あやぎ 電話 二一九四八

DR. K. DAIAN MEDICO-OPERADOR-PARTEIRO ARAÇATUBA 大庵喜八 電気治療 産科 外科 婦人科 北西線 アラチッパ 大原兄弟商會裏隣

Y. Shimizu Cirurgião Dentista -Promissão- 伯國式最新治療 齒科醫 清水安丸 北西線プロミツソン町セルヂッペ街

向井齒科醫院 向井丈松 最新式設備を以つて一般治療に應ず 北西線プロミツソン驛アラチッパ、ブリエッロ、マイオ街 郵函...九七

強壯劑を欲する人は EMULSAO de Scott 卓効顯著の SCOTT & BOWNING 社製純良肝油エムルソン。デ・スコットは數多し強壯劑中斷然頭角を現はして居ります。本肝油の常用者には如何に猛烈な流行感冒性菌でも恐るべき肺炎、結核菌でも侵すことが出来ません。

調劑正確にして敏速 藥品豊富にして廉價 モデルナ藥局 藥劑師 中須矢吉 北西線プロミツソン市ガマ街四二 (大福旅館と福島パールの中間)

眼科専門醫 加藤憲 北西線プロミツソン市ガマ街五八

DENTISTA M. IRIE Cafelandia - Penna 最新式設備 技巧優秀 齒科醫 入惠正行 ベンナ驛カフエランヂア町 (川尾旅館隣)

松岡政之 北西線プロミツソン驛セルヂッペ街

北米最新式治療 齒科醫 山中信一 北西線プロミツソン驛リオ・プランコ街二五

Casa Shirota e HOTEL C.261Pennapolis 代田商店 穀物仲買雜貨小間物並に旅館 北西線ベナナ驛アラチッパ、ブリエッロ、マイオ街 郵函二六一 代田喜市

是非御家庭に お試し下さい 印醬油 富士山醬油釀造所 北西線ベナナ驛アラチッパ、ブリエッロ、マイオ街 藤澤豊次郎

Machina Japoneza HIROKI E ASSANO & CIA. Beneficio de Café e Arroz Rua Olavo Bilac, 5 Caixa Postal, 203 : Telephone, 3 - LINS - 廣木淺野合同商會 北西線プロミツソン市 オラヴォ・ビラック街五 電話...三番 郵函...二〇三番

元入輸 SEEGI & CIA. Caixa Postal, 1771 SÃO PAULO 瀨木商店 珈琲精撰、精米、農産物仲買 運送業、倉庫業 マキナ ジャボネーザ

納涼の夕べ 一家揃つての團樂に絶好の新着レコード 浪花節、筑前琵琶、薩摩琵琶、端吹小吹、書生ぶし、新小吹、獨唱、童謡唱歌、映畫説明、滑稽万歳、落語、軍隊ラツパ、樂隊、管げん樂、ハーモニカ、尺八、しよう曲、義太夫、長唄、清元、新内、歌澤、常盤津、御詠歌、讚美歌

賞與二割減算給一期中止を不満に

東京市電の總罷業

客年、年末賞與二割減及び昇復從業員は出揃はず、日を追ふ給一期中止、と當局者より布告して漸次歸復した。

最高六十三マイル

速力の新記録

東京大阪間は八時間多大の期待を持たれた新型機關超特急特別急行の試運転は豫想以上の好成績を収めて大成功裏に終了した。

丸山警視總監出馬して

爭議解決

帝都交通機關の大争を停めて市民を悩ませた大罷業は六日深更に至つて急轉直下圓滿なる解決を見た、即ち帝都の治安を慮つた丸山警視總監が調停に出馬し、市當局並に市電從業員から無條件で一任されて、丸山總監は種々案を練つた上罷業團代表者十二名と會見し、總監の調停案につき慎重協議の結果左の解決條件を諒として、代表者はこれを承認した。

暴利放題の專賣局

物價下落の世の中に

金解禁を前にして政府が目論だ物價値下政策は見事成功して一般日用品は一割から二割下り株も下る、家賃も下つた、そして鐵道運賃も値下される事になり、堅實な解禁相場が實現されつつあるがひとりで政府專賣の煙草だけは六正十四年若槻内閣時代理濱口蔵相の手で値上されて以來的値段を續けてゐる、當時値上されたのは諸物價が高いのと増税計畫のためであつたが、今や諸物價は全體的にダウン、値下の一歩をたどり、いはゆる緊縮豫算で國費は減少されて、大正十四年値上した時とは全く反對の状況にあり、各方面から煙草直下は眞剣に叫ばれるに至つた、ことに政府は率先して物價値下を努めながら專賣品に對して知らぬ顔をかきこんでゐるとは非難も高く、價の指數および現在の社會相から見てその値下は一般に當然の事とされてゐる。

年額三十萬圓

勿體ない眠り貯金

眠り貯金—即ち一年以上預けもせず引出もしない郵便貯金は普通眠り貯金と呼ばれてゐるが、これには一年以上五年以下のたぐひ睡眠貯金といはれるものと、五年以上十年以下の熟眠貯金の區別があつて、十年以上の分は貯金局から一應の催告をして六十日以内に返事の無い場合は、貯金法によつて、國庫に沒收されるのであるがこれが一年間全國で約廿三萬口座、卅萬圓にのぼるといふ。

飛んでもない號外

濱口内閣辭職と報ずる

十二日早朝東京市都にわたり内閣辭職およびこれに關し首相その他閣僚と各種疑獄の關係を記した號外數萬枚を配布したものであり、警視廳高等係はこれを計畫的な中傷の犯行とらみ直に各署に手配した結果新橋署の九名を頭に市都各署で情を知つた號外賣り百名を檢束、直

院醫科齒
吉龜村山
スリボナンベ

針灸科
石井療院
自信ある適應症

T. Takara
CIRURGIÃO DENTISTA
ARAÇATUBA
寶臣衛

貨自動車
芳賀仁吉

CASA Ichinose
Araçatuba
農産物 一ノ瀬商店

Casa TAKEUCHI
Cafelandia -Penna
竹内商店

CASA ARITA
Caixa Postal, 82 -Guayçara-
有田商店

FERRARIA de T. ONISHI
-LINS-
大西鐵工場

Casa Senoe
Armazem de Seccos e molhados
Compra-se Cereais
瀬ノ上商店

CASA YAMAGUCHI
Biriguy
山口商店

農産物仲買
吉田兄弟商店

Casa Yida
H. YIDA
Promissão, N. O. B.
飯田商店

Marcenaria JAPONESA
MASSAGI KOGA
BAURU
家具製販賣

Casa Anse
Armazem de Seccos e Molhados
Machinas de Beneficiar
Café e Arroz
Moinho de Fuba
Araçatuba
安瀬商店

新着日本食料品荷揃ひ
●罐詰類
●海産物
●乾物及野菜類その他

輸入元 中矢商店
Caixa Postal, 2995 SÃO PAULO

在佛十七年 (八)

自傳風に語る 藤田 嗣治

書題といふものにはほとんどは、僕は頼着しない。たゞ目録を作る上の便宜から、單にその必要から區別するまでである。繪には繪のキヤリテ、要素がある。従つて文學との交渉や文學の余地をいれるべきものではない。繪はそれ全體の結果が繪の眞價であつて、書題によつて觀者の想像を誘ふやうな空想的な鑑賞法は繪の本質と何等の關係、交渉もない。僕は多く題をなかつけずに置いた。

繪の大きさは同様に五十枚の小幅の後に五十枚の大幅のみを置いて見る。水彩畫のみを製作して更に油繪に移つて見るとか銅版のみに三ヶ月費して石版に轉じて見るとか、前に述べたモチーフや材料の取扱ひと同じ方法をとつた。

サロンに出品する外に個人展覽會を盛んに開き出来るだけ自己の作品を發表したが一枚一枚の繪の批評には頼着しないもの、全體的の善惡の世評には注目した。自分の投げた問に對する答を待つ態度である。そして稱贊の評よりも厳格な批評の方が僕には興味もあつた面白く聞かれた。これまでの展覽會はみな畫商の方からの申込みだけに應じて開いたものである。だから自分の繪を展るために僕は何等の費用も拂つて居ない。又それだけの余裕も第一なかつたが、將來を急ぐ譯でもないから、あせらずにいつも畫商の要求に應じて展覽會を開いてゐた。大臣とか、大使とか、新聞社といふやうな後援や贊助をあつたこともなければ、新聞雜誌社に自分の繪の掲載を頼んだこともなく、自分から招待状を送つたこともなかつた。

たゞひたすらに自身の内に向つて實力を養ふことのみ努め外部の力を頼る事を避け、自分の方から自分の實力以外のいはゆる世間的自己宣傳は一度もした

事がなかつた。然し自分の繪はフランスのみに止まらず英國、ベルギー、オランダ、ドイツ、スイツツル、アメリカ等の展覽會にも出品した。

個人展覽會も諸所で催した。會て同じ苦難を共にした畫家達で、今日榮譽の地位を獲てゐる人人は少くない。しかし、いつても昔の境遇を忘れず、お互に温かい親しみをかけ、お互の成功を嫉妬することもなく、勿論それを排撃することもなく、變らざる友情を永久に持ち合つてゐる。かういへば如何にも自分の友人だけが「ピカソ」といひ、グン・ドングンといひ、そらひもそらつて成功したやうに聞けるけれどもその時代の友人の十分の九分九厘までは我々の輝かしい成功の前にあつては知られぬ名とともに消えてしまつてゐるのである。

だが皆いづれも各々の信する方向に進んで、決して他人の成功をうらやむことなく、むしろやこれを眞似たり盗みいれることなしに、それ、全く腹のあつた藝術、自分の自信のある個性のあつた藝術に一步を進めようといふ態度で研究してゐる世界的天才とも稱せられる人に會つて見ても、別にかんかながく、の書論を聞かすこともなく、いかにも野人のやうに平穩である。十八九の青年時代には徹夜して書論を讀み書評を痛罵したであらうが、今やたゞ一人寂漠のうちにあつて會合の樂しみに勝る法悦の途を知つてゐるかのやうである。

展覽會の雜事とか、各流派の折衝にあつたとか、繪の批評をしたり討論したりするとかいふことは、それ、その専門家があるからこれに任せて、畫家は全く自己の製作にのみ没頭すればそれでよいのだ。これは日本には見られぬバリの一大長所である。萬屋であり八方美人であるを望まず、その點實にいうくたつたものがあつて、いづくありながら、偏屈な人間とは衝突をせぬ意地悪さをもつて、巍然として連る群山が銘々

の頂を、その特徴と個性とによつて中天にそびやかして居るやうに、パリの畫家達は個々獨自の立場においてその存在を示して居る。おとなしいゆき方の人、大膽なゆき方の人、奇才縱横の人、危険を冒して進んでゆく人、銘々特徴があつて、それが又皆各々異つた地位を保つて居る。そして十人が十人世界一といふゆき方の人である。

桃太郎といふのは日本一で、日本一の桃太郎は二人は居ない。一人だけ偉ければあつた人はその次につかねばならぬ、といつたカテゴリを習慣づけられてゐるの日本だ。同じ高さといふものはない。地位を並べて對立するといふ事がありぬない。日本一は同じ高さにあるものがあつてもたゞ一人の日本一であるといつた行き方である。

然るにパリには佛國一、世界一の畫家が澤山ある。相互の間の特長があればある程面白味がある譯である。新進といはれる人々も各々違つた方向に出て行く。銘々その個性を遺憾なく發揮して自分の思つた通りやつて行く。その結果が各々異つた世界一が頭を並べるといふ譯になるのである。

自分がかつてローマ法王に引見された事がある。皇帝、皇后、大統領といふ方々と談話した事もたゞ、ある。大臣、貴族とも友人として親しく交はられてゐる。それから文士、音樂家、俳優、法律家、學者、醫者、スポーツマン等、總て今日は友人として交際して居る。しかし自分には貴賓名士と交際しても自分を偉い者ともみじんも思つてゐない。

CASA TOKIO
商具家材木
京東ザーガ
杉本芳之助

ソソンベ
ソツレグロブ
市スソ線西北
一五街マガ。ダ。スイル
助市平宮

Bar Jardim
-Araçatuba-
公園前
パール
ヂヤルデン
堀越徳三郎

HOTEL SOL
Araçatuba
太陽旅館
永田忠雄

BAR ETTO
家具類勉強します
江藤パール
江藤子之八

BAR KITICE
Lins
御休憩所
キチセ
吉瀬軍平

御旅館 福山
井上

HOTEL PROGRESSO
日本郵船會社
特約乗船切符取次所
澤尾旅館
パウル驛前

Hotel ORIENTAL
Promissão
東洋旅館
青木多喜藏
北西線アラサツト驛 郵箱四七

HOTEL CENTRAL
S. Ishigami
ARAÇATUBA
中央ホテル
石神信一郎
アラサツト驛 郵箱二〇八

Hotel Japonéz
日本旅館
川尾利市

Hotel Kumamoto
Caixa, 208
Est. Araçatuba
旅館 熊本
館主 田ノ上熊吉
北西線アラサツト驛

HOTEL Estação
Y. Murakami
Caixa, 137
Marília C. P.
旅館 バスト
ソロカバチ線クラタ驛
バストス移住組合殖民地
吉永宗義

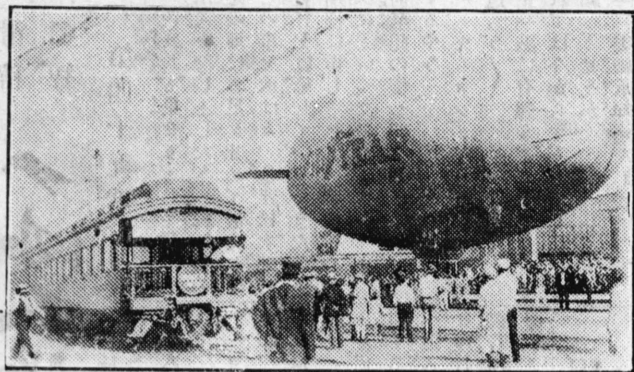
御視察の際には是非當館へ

CASA OHARA
OHARA & IRMAOS,
Machina de Beneficiar Arroz
ARAÇATUBA
精綿 精米 及
フバ製粉所
大原兄弟商會

所次取符切定指社會船商販大
合組業同館旅市聖
東京館 仲村渠三郎
大和 坊迫健造
上地 彌藏
ときわ 石原桂造
旭 秋田三郎
末廣 中山忠太郎
小川 小川源右衛門

HOTEL USHINO
潮ホテル
三共商會
前田吉太郎

Hotel Yamamoto
日本旅館
伊勢屋
濱川 すがえ



北西一帯を襲つた豪雨
鐵道を破壊す
 去る二十六日午後より降り出した豪雨は北西一帯を稀有の猛烈さで襲つた。道路はもとよりリンス、プロミツソン兩驛間に鐵道線路三箇所を破壊し列車の運轉にも故障を生じた等の物凄さで鐵道は今日に至るも恢復せず、列車はパウルーよりリンス間、プロミツソンよりアラサツツ間を往復し、リンス、プロミツソン間は自動車便を借つてゐる有様で汽車の發車時間も不定北西線アリアンサ殖民地

チブス豫防施行
 去る二十六日アリアンサより歸芭した齊藤ドットルの語るによれば、短時に過速度を以て一千餘名に豫防(大部分は飲用藥)施行した由、尙現在の同病患者六名中二名は危篤、死亡者六名(既報七名は誤り)である。

精米所名稱變更
 別記農田福島兩氏共營の精米所はマキナ、トリアンゴロと名稱したが都合によりマキナ、リネセと變更することとなつた。

パウルーにもチブス
 何處から飛火して来たものか、パウルー市にも既に七名罹病者あり市當局者は、猶疫を恐れ極力豫防衛生に勉めしむる。

無料配布
 目下腸チブスの趨勢は漸く蔓延の兆あり、今回衛生局よりの飲用豫防薬を無料にて配布致します、希望は左記の如し

モダンパールの開店
 リンス市ジャルジン前別府家具店にて其店舗を改造しパールオリメントを來二月一日より開店する由だが室内の設備裝飾は勿論器具類一切最も斬新なる趣向を凝らし兩側の壁面に大表見を利用するなど主人が専門家だけモダン気分を遺憾なく表現し明るくて氣持がよい開店の曉にはしげ子夫人自ら采配を揮つて大勉強するとの事である

リオリ州の輸出品量
 一九二九年に於ける
 ホルトアレグレ港二十三日
 アンソニネス・ソリザ社の調査發表によれば昨年度同港よりの輸出品量は次の如し

植民祭制定
 今般植民地開發ノ祖平野運平氏ノ命日ヲ以テ植民地ノ濫觴ヲ記念スル爲メ二月六日ヲ以テ植民祭ト定メ候ニツキ此段廣告ス
 昭和五年一月十日
 北西線ベンナ驛人
平野植民地

有馬鐵之輔
 小生事今般有馬鐵之輔氏より「農業のブラジル社」一切を譲り受け繼續して經營する事に相成候に付此段廣告仕候
 一九三〇年一月

謹告
 私事一身上の都合により「農業のブラジル社」一切を舊社長たりし揮旗深志氏へ譲渡仕候に付此段廣告仕候
 一九三〇年一月

御披露!
 明るくて清潔で居心地のよい「パール」が出来ました。是非お越し下さい。二月一日より開店。ビビラ、カフエ、其他各種新しい飲食料品を豊富に準備致し、永遠に御愛顧を。リンス公園前電話二二〇二

CASA Japoneza OKADA & OTA
 Caixa, 166 - Rua São Luis, 83 Est. Marilia Paulista
岡田大田商店
 内外食料品、雜貨商
 藤澤醬油特約販賣店
 パウリスタ線マリ、ア驛
 サンルイス街八三番

J. Yonamine
 Rua Senador Feijó 336 - Santos Tel. Central 1937.
伊藤定五郎
 農産物の仲買
 委託販賣、保管等
 サントス
與那嶺仁五郎

私立女子裁縫講習所
 日伯女子の理想的教育機關
 裁縫刺繍家事等日伯語にて教ゆ
 詳細は左記
 ノロニステ線リンス志(笹田醫院前)

小學校改名廣告
 上塚第二植民地内第二區小學校を本年一月より、其地方名をとり「ボンダーデ小學校」と改名致し候に付、此段廣告に及び候
 昭和五年一月二十五日
 北西線リンス驛上塚第二植民地
ボンダーデ植民會

大坂商船會社
第二モンソン日本人會
 早くて確實な
 優秀の大型客船
 (命令定期毎月一回)
 ●日本より
 ●日本へ
 マニラ 二月五日、オ着
 マニラ 二月六日、オ着
 ●日本へ
 ●日本より
 マニラ 三月十日、オ着
 マニラ 三月十二日、オ着

除名廣告
 高知縣人 加納 一 意
 右ノ者ハ左項ノ罪科ヲ犯シタルニツキ本會ノ規約ニ照シ、會員ヲ除名シ、公衆場所ヘノ出入、彼トノ交際ヲ禁ズ
 一、先年本會ヨリ前會長ヘノ報恩寄贈品ヲ私用損シ、謝罪シタルニ依リ、赦免サルモ前非ヲ悔悟セズ
 二、讀職、收賄等ノ行爲ヲ敢ヘテ爲シ、邦人ヲ苦シメ顧サル事
 三、會員ヲ籠絡、教唆シテ惡行爲ヲ強要シタル事
 四、淫蕩、娯姦ニシテ風紀紊亂ノ虞アリシ事
 五、言行不一致、總テ破壞主義ニ出デ、會規ヲ忽ニセシ事
 六、前會長ノ無實ヲ内外人ニ讒訴、誹謗シテ名譽ヲ毀損シタルト共ニ、全會員ヲモ侮辱セシ事
 昭和五年一月二十五日

滑稽 頓智

第四十九席

親族共も集まりまして種々と相談いたしました。禪師様の此の地にお足を止めて居られるの事を承はり、是非松次郎の發狂をば癒していただきたいと斯様に申しまして、手前が願ひにまいつたのでございます。何卒此の儀お聞き届け下さいませうやう……

「ウムヨシ、ウムヨシ、そうか行つて遣らう」

正「誠に有難うございませう、それは今からすぐ立ち越しが願へませうか」

「一、委細承知いたしました」

と早速の承知に手代正吉は大目によろこび案内する、禪師は尙拍をつれて小西家の本宅へ来て見ると、なる程押指の資産

Livraria Craveiro
Completo sortimento de Livros escolas, objetos para escritorio Artigos photographicos e para pintura.
Avenida 7 Setembro 16—LINS

学校用書籍 何んでもあります
事務用器具 寫真用品
其他 書籍用品

北西線 リンス市アベニールセツタ
デセツタプロ一六

クラベイロ書店

家で、間口も十間以上もあらうといふ大きな店である、正吉は早速飛びこんでこの由を主人に告げると、利兵衛はよろこんで式臺へ飛び降り、大地に頭をすぶつけ

利「エ、ぜん師様にはよく御出で下さいました、サア何うぞ」と家内諸共聞き上げるやうにして奥へ通して丁寧に待遇し、主人利兵衛は衣紋を改め、利「尊き御身のかゝる所へ御出で下し置かれまして有難き仕合せに存じます、己にお聞、及びにもございませうが、手前作「イヤ、話しかけたら、遊女にのろけて發狂するとは随分面白いなア、宜しい心配はいたすな、一つ癒して遣らう、して

「ヨシ、誰れも来てはならぬが、次の間で聞いて居るのは構はぬ、案内をいたしてくれ、利「ハイ承知いたしました」

とぜん師を奥の離れ座敷へ案内する、ぜん師は松次郎の居間へ這入ると、なか／＼立派な座敷である、ぜん師はそれへ御着座になり、松次郎を見ると、暴れまわる様でもない、見たところ二十四五才の立派な若者である。

「コリヤ松次郎……」

松「オヤ太夫さんかへ……」

「コリヤ、松次郎拙僧は一休ぢや、頭を見よ、松「オヤ、太夫さんが尼になつた様ぢや……」

「乃公ぢや、大徳寺の一休ぢや」と云はれて松次郎はジツと禪師の顔を見詰めていたが根が學問もさしてあるし、一休とい

懐中寫眞機
並に寫眞用具類賣

寫眞館
名越兄弟經營
ソコバチアアベニール市

はれてホツと気が付いたと見へ一歩後へ退つて墨みに兩手を支へ、

松「ハ、ツ、禪師様でございませうか、御無禮をいたしました、何故此處へ……」

と丁寧に御辭儀をする、これを見ては左して気が狂つて居る様にも思へない、一休禪師は容姿をあらため、

「一時に松次郎、その方は乳守の廓へまいり地獄太の許へ通

ふそうぢやな、松「彼れこれ四年あまり通ふて居りますが、身受けをいたそうと申しましたも應じませず、十年通へと申します、よつて十年通ひまする。

「ウム、左様か通ふもよろしいが、

傾城にうまりし人は、紙子着てまたそのうへに川へはまるぞ

とあるが、どうぢやな松次郎「禪師様私は地獄太の事なれば如何なることも厭ひませぬ」

「ウム左様か、それはよい考へぢや、太夫が言ふたとあれば十年でも二十年でも通ふがよい第一この財産が太すぎる、早くこの位の財産を潰してしまはなければいかぬ」次の間で聞いて居た兩親や親類は驚いた、發狂人をとらへて亂暴なことを仰しやるものと呆れている。

松「左様なればこの身代を潰しても宜うございませうか……」

「彼れこれ四年あまり通ふて居りますが、身受けをいたそうと申しましたも應じませず、十年通へと申します、よつて十年通ひまする。」

「ウム、左様か通ふもよろしいが、傾城にうまりし人は、紙子着てまたそのうへに川へはまるぞ

とあるが、どうぢやな松次郎「禪師様私は地獄太の事なれば如何なることも厭ひませぬ」

「ウム左様か、それはよい考へぢや、太夫が言ふたとあれば十年でも二十年でも通ふがよい第一この財産が太すぎる、早くこの位の財産を潰してしまはなければいかぬ」次の間で聞いて居た兩親や親類は驚いた、發狂人をとらへて亂暴なことを仰しやるものと呆れている。

松「左様なればこの身代を潰しても宜うございませうか……」

農産物仲買
安藤商店
安藤商店
安藤商店

内外商品 小間物
カーザ パラナ
バスレル棉花會社代理人 安藤商店
パシエルアルチーナ 電話一〇三番

Bar Mikado
Café Expresso
Caixa, 401
Biriguy

Hotel e Bar
Alto Cafezal
ホテル 東洋
館主 梅田金治郎
パウリスタ線マリアアアアア
郵箱二七七

BAR Conceição
M. Morita
Villa Conceição
Caixa, 390
—BIRIGUY—
内外雜貨酒類 小間物 其他
森田經營
ベシエルダラエララ
ソルベツタ毎日アラマス

Casa Parana
CAIXA, 103
DUARTINA
内外商品 小間物
カーザ パラナ
バスレル棉花會社代理人 安藤商店
パシエルアルチーナ 電話一〇三番

Laboratorio Chimico Phco. Japonez
RUA ASSEMBLÉA, 31
SÃO PAULO

皮膚病藥
軟膏ニ限ル

Pomada Pixinol

大河内藥化學研究所
Telephone 2-4818

販賣店 邦人商店
有名なフアルマシア

ビニシール軟膏

タムシ、土マケ、かゆみあるデキモノ
フェリーダ等寄生性及一般皮膚病の特効藥

農産物仲買
朝日商店
朝日商店
朝日商店

雜貨小間物 和洋酒其他
アラリツタアアア
郵箱二〇八番

Casa Sato
Est. Fructal
Variante de Araçatuba Jupia
内外雜貨類 小間物 其他
乗合自動車
ワベエラシオン發午前八時ビラダキ着同十時
△ビラダキ發午後三時ベアラシオン着同五時

Caca SATO
ARMAZEM E HOTEL
Pennapolis
諸内外雜貨—小間物類
雜穀物仲買—其他一切
現金主義モットー
アラタツリバ變更線フルタル市街 郵箱二〇八

Casa Asahi
R. TANQUE
Araçatuba
雜貨小間物 和洋酒其他
アラリツタアアア
郵箱二〇八番

THE YOKOHAMA SPECIE BANK LTD.
RUA DA CANDELARIA, 23
CAIXA, 380
RIO DE JANEIRO

郷里送金

一、御送金の伯貨は當店にて受取りたる當日の爲替相場にて日本金に換算可致候。
二、日本内地郵便爲替料、書留料其他總て當店にて負擔いたし即ち全額無手数料に當り御郷里の受取人へ送り届け申上候。
三、金子はコンパル郵便爲替又は銀行小切手にて當店へ御送り被下度猶ほ横濱正金銀行勘定として Banco Commercial do Estado de S. Paulo 又は御便宜の方は Banco Noroeste do Estado de S. Paulo へ御拂込被下ても差支無之候。
四、何れにしても送金申込書は必ず忘れずに當店へ御送り被下度候。

預金 邦貨定期預金利息六ヶ月以上 年四分五厘
伯貨定期預金 壹ヶ月以上 年四分五厘
伯貨當座預金 (小口) 年四分五厘

預送金用紙は御請求次第直ちに御送り可致候不審の點は御遠慮なく御問合せ被下度候。御預金は書留郵便にて御送附可申上候。御申込の際には郵便局御指定相成候は御便宜に有之候。

店員募集

帳簿係 二名 高給支出
普通店員 二名
倉庫係 一名

右募集仕候
日本語實用向

寒暖計
日本人ニ判り易ク最モ堅牢
御値段 七ミルレースと
九ミルレース

右最近母國ヨリ着荷致シマシタ是非御家庭ニ一個ヲ

カーザベルメイヤー
ノロエステ線リンス市
澁谷商會
郵箱三〇〇番

店員募集

帳簿係 二名 高給支出
普通店員 二名
倉庫係 一名

右募集仕候
日本語實用向

寒暖計
日本人ニ判り易ク最モ堅牢
御値段 七ミルレースと
九ミルレース

右最近母國ヨリ着荷致シマシタ是非御家庭ニ一個ヲ

カーザベルメイヤー
ノロエステ線リンス市
澁谷商會
郵箱三〇〇番