

日米

The JAPANESE AMERICAN NEWS
 PUBLISHED DAILY AT 550 ELLIS STREET
 SAN FRANCISCO, CALIFORNIA
 PHONE FRANKLIN 3311
 SUBSCRIPTION RATES
 IN ADVANCE
 DAILY... ONE YEAR... \$11.00
 DAILY... SIX MONTHS... \$6.00
 DAILY... ONE MONTH... \$1.00
 SINGLE COPIES... 5 CENTS

目下景況
 中出賣
 マタラシマヤ

祝す

千七百七十六年七月四日北米
 合衆國は、英本國より獨立を
 した。獨立の精神、當時の
 自由、平等、博愛の精神は
 此の國の心臓に明かに燃
 せられ、彼等の努力、奮闘
 の結果、今日の自由、平等、
 博愛の第一歩を踏み出した。
 爾來一世紀、この國は、
 世界の進歩の先鋒として、
 世界の繁栄の中心として、
 世界の平和の守護者として、
 世界の進歩の先鋒として、
 世界の繁栄の中心として、
 世界の平和の守護者として、

妥協が有望

佛國除外されるを恐れて
 俄に形勢一轉の兆
 佛相容れぬ二つの點譲歩か
 賠償猶豫案解決近し

支那官憲横暴

共産黨を理由として
 鮮人五十名を逮捕
 萬寶山事件

支那官憲横暴

共産黨を理由として
 鮮人五十名を逮捕
 萬寶山事件

支那官憲横暴

共産黨を理由として
 鮮人五十名を逮捕
 萬寶山事件

支那官憲横暴

共産黨を理由として
 鮮人五十名を逮捕
 萬寶山事件

支那官憲横暴

共産黨を理由として
 鮮人五十名を逮捕
 萬寶山事件

支那官憲横暴

共産黨を理由として
 鮮人五十名を逮捕
 萬寶山事件

支那官憲横暴

共産黨を理由として
 鮮人五十名を逮捕
 萬寶山事件



長崎船務各山登のカーへ州華
 華各山登のカーへ州華
 華各山登のカーへ州華

各省課長を招致

大々的切詰の豫算
 各省課長を招致
 大々的切詰の豫算

御大禮記録

天覽に供し宮中に陳列
 御大禮記録
 天覽に供し宮中に陳列

西牙教會焼打

西牙教會焼打
 西牙教會焼打

満鐵社長赴任

満鐵社長赴任
 満鐵社長赴任

満鐵社長赴任

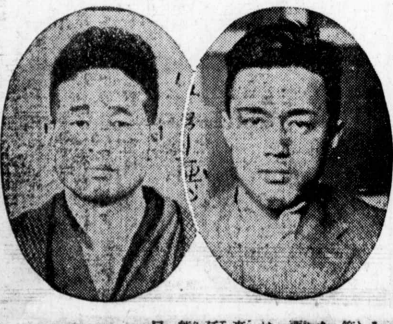
満鐵社長赴任
 満鐵社長赴任

満鐵社長赴任

満鐵社長赴任
 満鐵社長赴任

満鐵社長赴任

満鐵社長赴任
 満鐵社長赴任



佐野(左) 福田(右)

共産黨の活動
 共産黨の活動

行整調査會

行整調査會
 行整調査會

理審件事黨産共

理審件事黨産共
 理審件事黨産共

THE SUMITOMO BANK, LTD.
 315 California St., San Francisco, Calif.
 (Telephone GARfield 2016)

本國預金
 本國預金
 本國預金

株式
 THE SUMITOMO SECURITIES COMPANY, INC.
 本証券株式會社

SK家具合資會社
 高橋眼鏡店
 高橋眼鏡店

THE YOKOHAMA SPECIE BANK, LTD.
 415 Sansome St. San Francisco, Calif.

營業案内
 營業案内
 營業案内

横濱正金銀行
 桑港支店
 桑港支店

大春堂
 THE TAISHUN-DO
 1423 KERN ST. FRESNO, CALIF.

現代米國論
 現代米國論
 現代米國論

都ホテル
 ニューヨークホテル
 ニューヨークホテル

米北の五車堂
 瑞穂商會
 瑞穂商會

日米證券株式會社
 日米證券株式會社

小川ホテル
 小川ホテル



風 山本有三

農産物検査開始 七月一日より

野菜地帯 一斑景況

野菜地帯 一斑景況 (Continued)

野菜地帯 一斑景況 (Continued)

野菜地帯 一斑景況 (Continued)

野菜地帯 一斑景況 (Continued)

野菜地帯 一斑景況 (Continued)

野菜地帯 一斑景況 (Continued)

野菜地帯 一斑景況 (Continued)

野菜地帯 一斑景況 (Continued)



野菜地帯 一斑景況 (Continued)

野菜地帯 一斑景況 (Continued)

野菜地帯 一斑景況 (Continued)

野菜地帯 一斑景況 (Continued)

野菜地帯 一斑景況 (Continued)

野菜地帯 一斑景況 (Continued)

野菜地帯 一斑景況 (Continued)

野菜地帯 一斑景況 (Continued)

野菜地帯 一斑景況 (Continued)

野菜地帯 一斑景況 (Continued)

野菜地帯 一斑景況 (Continued)

野菜地帯 一斑景況 (Continued)

野菜地帯 一斑景況 (Continued)

野菜地帯 一斑景況 (Continued)

野菜地帯 一斑景況 (Continued)

野菜地帯 一斑景況 (Continued)

野菜地帯 一斑景況 (Continued)

野菜地帯 一斑景況 (Continued)

野菜地帯 一斑景況 (Continued)

野菜地帯 一斑景況 (Continued)

野菜地帯 一斑景況 (Continued)

野菜地帯 一斑景況 (Continued)

野菜地帯 一斑景況 (Continued)

野菜地帯 一斑景況 (Continued)

野菜地帯 一斑景況 (Continued)

野菜地帯 一斑景況 (Continued)

野菜地帯 一斑景況 (Continued)

野菜地帯 一斑景況 (Continued)

野菜地帯 一斑景況 (Continued)

野菜地帯 一斑景況 (Continued)

野菜地帯 一斑景況 (Continued)

野菜地帯 一斑景況 (Continued)

野菜地帯 一斑景況 (Continued)

野菜地帯 一斑景況 (Continued)

野菜地帯 一斑景況 (Continued)

野菜地帯 一斑景況 (Continued)

野菜地帯 一斑景況 (Continued)

野菜地帯 一斑景況 (Continued)

野菜地帯 一斑景況 (Continued)

野菜地帯 一斑景況 (Continued)

野菜地帯 一斑景況 (Continued)

野菜地帯 一斑景況 (Continued)

野菜地帯 一斑景況 (Continued)

野菜地帯 一斑景況 (Continued)

野菜地帯 一斑景況 (Continued)

野菜地帯 一斑景況 (Continued)

野菜地帯 一斑景況 (Continued)

野菜地帯 一斑景況 (Continued)

野菜地帯 一斑景況 (Continued)

野菜地帯 一斑景況 (Continued)

野菜地帯 一斑景況 (Continued)

野菜地帯 一斑景況 (Continued)

野菜地帯 一斑景況 (Continued)

野菜地帯 一斑景況 (Continued)

野菜地帯 一斑景況 (Continued)

野菜地帯 一斑景況 (Continued)

野菜地帯 一斑景況 (Continued)

野菜地帯 一斑景況 (Continued)

野菜地帯 一斑景況 (Continued)

野菜地帯 一斑景況 (Continued)

野菜地帯 一斑景況 (Continued)

野菜地帯 一斑景況 (Continued)

野菜地帯 一斑景況 (Continued)

野菜地帯 一斑景況 (Continued)

野菜地帯 一斑景況 (Continued)

JAPANESE-AMERICAN PRINTING DEPARTMENT 650 ELLIS ST. San Francisco. 日米印刷 設備 完全 迅速 廉價

N. Y. K. LINE 桑港出帆廣告 日本郵船株式會社

たね物専門 卸小賣販賣 日本郵船株式會社 近江屋百貨店

香港旅館會組 代理各種旅館 地址: 121 Grant St., 101 South Park, etc.

KIKKOMAN 萬 日本親切な公證人 田村ホテル

Table with market information: 野菜地帯 一斑景況, 野菜相場, 羅府市況, 野菜相場, 船商阪大

三千弗景品付 創業二十五周年記念謝恩大賣出し 姫印 太平洋貿易株式會社 460 Battery St. San Francisco, Calif.

南加版

羅府支社
117 N. San Pedro St.
Tel. 421-8818

丸で夢の様なはなし 一万弗の堀り出し物 蘇東坡の絶筆を發見 持主は福岡縣人戸原恒親氏だ

蘇東坡の絶筆が発見された。所有者はイングルワッド在住の福岡縣人戸原恒親氏だ。蘇東坡の絶筆は、蘇東坡の絶筆として知られている。持主は福岡縣人戸原恒親氏だ。

再入國事件の 三段構への策戦 羅府移民局大活動

再入國事件の三段構への策戦。羅府移民局大活動。移民局は、再入國事件の三段構への策戦を行っている。移民局は、再入國事件の三段構への策戦を行っている。

折紙を附た 陳教授

折紙を附た陳教授。陳教授は、折紙を附た。陳教授は、折紙を附た。

移民局に 近づく起工 五萬五千弗の建築費

移民局に近づく起工。五萬五千弗の建築費。移民局に近づく起工。五萬五千弗の建築費。

千弗の 産業組合の 経費に支出

千弗の産業組合の経費に支出。千弗の産業組合の経費に支出。

大槻少年の 葬式

大槻少年の葬式。大槻少年の葬式。

老米人の話 その昔を語る

老米人の話。その昔を語る。老米人の話。その昔を語る。

故柴田權次郎氏の 屍體はミイラになる

故柴田權次郎氏の屍體はミイラになる。故柴田權次郎氏の屍體はミイラになる。

天保政談 近松秋江作 鈴木朱雀書

天保政談。近松秋江作。鈴木朱雀書。天保政談。近松秋江作。鈴木朱雀書。

講師に 唯史觀研究

講師に唯史觀研究。講師に唯史觀研究。

郵船木村氏 子息重傷

郵船木村氏子息重傷。郵船木村氏子息重傷。

竹田氏太陽堂 の葬式

竹田氏太陽堂の葬式。竹田氏太陽堂の葬式。

故柴田權次郎氏の 屍體はミイラになる

故柴田權次郎氏の屍體はミイラになる。故柴田權次郎氏の屍體はミイラになる。

問題の聖公會 五萬五千弗の建築費

問題の聖公會。五萬五千弗の建築費。問題の聖公會。五萬五千弗の建築費。

千弗の 産業組合の 経費に支出

千弗の産業組合の経費に支出。千弗の産業組合の経費に支出。

大槻少年の 葬式

大槻少年の葬式。大槻少年の葬式。

老米人の話 その昔を語る

老米人の話。その昔を語る。老米人の話。その昔を語る。

七月の冷水 歸米さんだん 防長海外協元老 玉川藤一翁寄稿

七月の冷水。歸米さんだん。防長海外協元老。玉川藤一翁寄稿。七月の冷水。歸米さんだん。防長海外協元老。玉川藤一翁寄稿。

PRO-VITA FOOD LABORATORY REGISTERED TRADE MARK
112 N. San Pedro St., Los Angeles, Calif.

生命素

日米墨加 專賣特許 生命素

日本人部を舊事務所サンビドロファーム
ビルディングに移轉致しました

加州羅府北サンビドロ街一二
生命素榮養研究所
電話ミユチナル(MU)三五三七

Dr. S. M. Cowen

Painless Dentists
506 South Hill St., L.A., Calif.
Phone MU 3748
107 W. Broadway
Long Beach, Calif.

時九時午後 時九時午前 時十時午後

サンビドロ

サンビドロ
サンビドロ
サンビドロ

肥後屋ホテル

肥後屋ホテル
肥後屋ホテル
肥後屋ホテル

スタニチ事務所

スタニチ事務所
スタニチ事務所
スタニチ事務所

イグルホテル

イグルホテル
イグルホテル
イグルホテル

相馬茶店

相馬茶店
相馬茶店
相馬茶店

第一街グラー

第一街グラー
第一街グラー
第一街グラー

X光線科

勝鏡鏡科
オフィス内に新設
關山 泌尿器科
電話(7)七九五五

日本新聞羅府支社

日本新聞羅府支社
日本新聞羅府支社
日本新聞羅府支社

安倍法律事務所

安倍法律事務所
安倍法律事務所
安倍法律事務所

高支那御料理

高支那御料理
高支那御料理
高支那御料理

羅府日本病院

羅府日本病院
羅府日本病院
羅府日本病院

風早勝一

風早勝一
風早勝一
風早勝一

南加印刷所

南加印刷所
南加印刷所
南加印刷所

第一街グラー

第一街グラー
第一街グラー
第一街グラー

サクラメント 南端公園での 独立祭式と餘興

午後六時半から八時半の演説
花火の打揚げは八時半から

七月三日の夜、サクラメント南端公園に於て、独立祭式と餘興が行われ、約五千名の市民が参加した。祭式は午後六時半から始まり、演説者は、独立の意義と、戦時体制下の国民の責任を述べた。八時半からは花火の打ち上げが行われ、市民は花火の光と音を楽しんだ。

スタクトン 冬及び来春の 人参加は増加

秋作は些少減少
来春の植付増加

スタクトン郡の冬及び来春の参加者は、秋作は若干減少したが、来春の植付は増加する見込みである。これは天候が良く、農産物の生産が伸びたためとされている。

風一座 再開演

九月十一日、十三日
九月十一日、十三日の二日間、風一座が再開演した。観客は多く、好評を博している。

独立祭大出 藤森商店

七月三日、藤森商店が独立祭の大出で、市民の注目を集めた。

基督教會

七月三日、基督教會の行事が行われ、多くの信者が参加した。

比島人の肚は？

食ひつくバスの大群衆
比島人の食生活や消費習慣についての記事。

大なる結婚披露宴

七月三日、大規模な結婚披露宴が行われ、約百名が出席した。

死亡報告

岩岡幸輔君
山岡マサ子君

御禮報告

宮田萬平君

長老會記事

七月三日、長老會の活動についての記事。

譲受廣告

譲受に関する法的通知。

栗原佐市

栗原佐市に関する記事。

田原旅館

田原旅館に関する記事。

男女青年病

男女青年病に関する記事。

酒井齋藤

酒井齋藤に関する記事。

柴田岩吉

柴田岩吉に関する記事。

謝火災御見舞

火災の被害者に対する御見舞い。

ベニヤ商店

ベニヤ商店に関する記事。

吉山正男

吉山正男に関する記事。

開業賣出し

開業や売出しに関する記事。

御禮報告

御禮報告に関する記事。

山岡マサ子

山岡マサ子に関する記事。

岩岡幸輔

岩岡幸輔に関する記事。

衛生所

衛生所に関する記事。

一本日貨品 油醬サマヤ 罐ソロガロ

YAMA SAMA OIL & SAUCE

北米貿易株式會社
同羅府出張所

303 Front St., San Francisco, Calif.
409 E. 2nd St., Los Angeles, Calif.



洗染所

洗染所に関するサービス。

サクラメント

サクラメントに関するサービス。

櫻府支社

櫻府支社に関するサービス。

丸二切花店

丸二切花店に関するサービス。

武田青保

武田青保に関するサービス。

黒河高眞館

黒河高眞館に関するサービス。

新イグレル

新イグレルに関するサービス。

カ石齒科醫院

カ石齒科醫院に関するサービス。

サクラメント大山館

サクラメント大山館に関するサービス。

フォード自動車

フォード自動車に関するサービス。

小川産院

小川産院に関するサービス。

酒井回春堂

酒井回春堂に関するサービス。

時計師 府川

時計師 府川に関するサービス。

ライオン藥店

ライオン藥店に関するサービス。

船橋商店

船橋商店に関するサービス。

日本ドラッグ

日本ドラッグに関するサービス。

佐藤齒科醫院

佐藤齒科醫院に関するサービス。

性キ

性キに関するサービス。

離婚!! 離婚!!

離婚に関するサービス。

MITSUWA CO., INC.

MITSUWA CO., INC.に関するサービス。

須市醫師會

須市醫師會に関するサービス。

秋本研介

秋本研介に関するサービス。

林哲

林哲に関するサービス。

石川榮助

石川榮助に関するサービス。

塚原正美

塚原正美に関するサービス。

内田賢助

内田賢助に関するサービス。

森本齒科醫院

森本齒科醫院に関するサービス。

鬼塚齒科醫院

鬼塚齒科醫院に関するサービス。

廣東樓

廣東樓に関するサービス。

日本製市支店

日本製市支店に関するサービス。

山尾醫院

山尾醫院に関するサービス。

橋田慶

橋田慶に関するサービス。

宮崎秀太

宮崎秀太に関するサービス。

井木醫院

井木醫院に関するサービス。

OK家具會

OK家具會に関するサービス。

須市醫師會

須市醫師會に関するサービス。

秋本研介

秋本研介に関するサービス。

林哲

林哲に関するサービス。

石川榮助

石川榮助に関するサービス。

塚原正美

塚原正美に関するサービス。

内田賢助

内田賢助に関するサービス。

森本齒科醫院

森本齒科醫院に関するサービス。

鬼塚齒科醫院

鬼塚齒科醫院に関するサービス。

廣東樓

廣東樓に関するサービス。

日本製市支店

日本製市支店に関するサービス。

山尾醫院

山尾醫院に関するサービス。

橋田慶

橋田慶に関するサービス。

宮崎秀太

宮崎秀太に関するサービス。

井木醫院

井木醫院に関するサービス。

