

日米

THE JAPANESE AMERICAN NEWS... 650 ELLIS STREET... 400 L ST. SACRAMENTO, CALIF.

景品附大賣出... 郵政特種郵便物

進歩的教育方法

國勢調査に現れた 失業は僅か卅二萬

八萬の開きはどこから来たか... 失業調査の結果による全...

十四萬に達する 布哇在住邦人

全人口は卅六萬八千人... 布哇在住邦人の数は...

馬賊襲撃事件 邦人は皆無事

馬賊襲撃事件... 邦人は皆無事...

首相狙撃事件の 黒幕起訴とる

愛國社長と幹事一名... 首相狙撃事件の黒幕起訴とる...

安達氏の總裁代理 與黨で不服

一首相が快くなりつゝあるに... 安達氏の總裁代理 與黨で不服...

佛國內閣 まだ難産

佛國內閣... まだ難産...

北平に腰を据へる 得意の張學良

松井氏歸朝談... 北平に腰を据へる 得意の張學良...

英首相の疲勞

英首相の疲勞... 英首相の疲勞...

比島人入國禁止に ノリス氏断然反對

ノリス氏断然反對... 比島人入國禁止に ノリス氏断然反對...

支那赤軍 勢力を加ふ

支那赤軍... 勢力を加ふ...

伍公使歸支説

伍公使歸支説... 伍公使歸支説...

移民禁止案 下院委員可決

移民禁止案... 下院委員可決...

上旬貿易成績

上旬貿易成績... 上旬貿易成績...

百七十回の 伊豆地震

百七十回の 伊豆地震... 百七十回の 伊豆地震...

宇垣陸相 久々の登壇

宇垣陸相... 久々の登壇...

交友俱樂部 對議會策

交友俱樂部... 對議會策...

還暦の喜び悲しみ 停年退職の博士達

還暦の喜び悲しみ... 停年退職の博士達...

小野塚博士は居残り

小野塚博士は居残り... 小野塚博士は居残り...

幣原兼攝首相 上奏内容

幣原兼攝首相... 上奏内容...

安達氏の總裁代理 與黨で不服

一首相が快くなりつゝあるに... 安達氏の總裁代理 與黨で不服...

佛國內閣 まだ難産

佛國內閣... まだ難産...

北平に腰を据へる 得意の張學良

松井氏歸朝談... 北平に腰を据へる 得意の張學良...

英首相の疲勞

英首相の疲勞... 英首相の疲勞...

比島人入國禁止に ノリス氏断然反對

ノリス氏断然反對... 比島人入國禁止に ノリス氏断然反對...

支那赤軍 勢力を加ふ

支那赤軍... 勢力を加ふ...

伍公使歸支説

伍公使歸支説... 伍公使歸支説...

移民禁止案 下院委員可決

移民禁止案... 下院委員可決...

上旬貿易成績

上旬貿易成績... 上旬貿易成績...

百七十回の 伊豆地震

百七十回の 伊豆地震... 百七十回の 伊豆地震...

宇垣陸相 久々の登壇

宇垣陸相... 久々の登壇...

交友俱樂部 對議會策

交友俱樂部... 對議會策...

還暦の喜び悲しみ 停年退職の博士達

還暦の喜び悲しみ... 停年退職の博士達...

小野塚博士は居残り

小野塚博士は居残り... 小野塚博士は居残り...

幣原兼攝首相 上奏内容

幣原兼攝首相... 上奏内容...

THE YOKOHAMA SPECIE BANK, LTD. SAN FRANCISCO BRANCH, LOS ANGELES BRANCH

高橋眼鏡店 桑港支店電話番號

富士運送社 日本郵政特種郵便物

高橋眼鏡店 桑港支店電話番號

藤本證券株式會社 桑港支店

高橋眼鏡店 桑港支店電話番號

米北の五車堂 電話 WEst 3488

高橋眼鏡店 桑港支店電話番號

小川ホテル 日本御料理

高橋眼鏡店 桑港支店電話番號

桑港支店 電話番號

高橋眼鏡店 桑港支店電話番號

大春堂 THE TAISHUN-DO

高橋眼鏡店 桑港支店電話番號

大春堂 THE TAISHUN-DO

高橋眼鏡店 桑港支店電話番號

横濱正金銀行 桑港支店

高橋眼鏡店 桑港支店電話番號

藤本證券株式會社 桑港支店

高橋眼鏡店 桑港支店電話番號

米北の五車堂 電話 WEst 3488

小川ホテル 日本御料理

大春堂 THE TAISHUN-DO

高橋眼鏡店 桑港支店電話番號

堂成大木書 1656 Post St., S. F., Calif.

高橋眼鏡店 桑港支店電話番號

藤本證券株式會社 桑港支店

高橋眼鏡店 桑港支店電話番號

米北の五車堂 電話 WEst 3488

小川ホテル 日本御料理

大春堂 THE TAISHUN-DO

高橋眼鏡店 桑港支店電話番號











### 果物野菜も 入荷多く 調軟況市 入荷多く 賣足スロ

概況  
十二月十日  
果物相場  
標準卸値  
単位位  
果物相場  
標準卸値  
単位位  
果物相場  
標準卸値  
単位位

野菜相場  
標準卸値  
単位位  
野菜相場  
標準卸値  
単位位  
野菜相場  
標準卸値  
単位位

農産物  
標準卸値  
単位位  
農産物  
標準卸値  
単位位  
農産物  
標準卸値  
単位位

鶏卵卸賣相場  
標準卸値  
単位位  
鶏卵卸賣相場  
標準卸値  
単位位  
鶏卵卸賣相場  
標準卸値  
単位位

出荷状態  
標準卸値  
単位位  
出荷状態  
標準卸値  
単位位  
出荷状態  
標準卸値  
単位位

### 羅府市況 野菜相場 並物以上卸値

十二月九日  
羅府市況  
野菜相場  
並物以上卸値  
十二月九日  
羅府市況  
野菜相場  
並物以上卸値

東部市況 九日農務局報  
東部市況  
九日農務局報  
東部市況  
九日農務局報

野菜相場  
標準卸値  
単位位  
野菜相場  
標準卸値  
単位位  
野菜相場  
標準卸値  
単位位

鶏卵卸賣相場  
標準卸値  
単位位  
鶏卵卸賣相場  
標準卸値  
単位位  
鶏卵卸賣相場  
標準卸値  
単位位

出荷状態  
標準卸値  
単位位  
出荷状態  
標準卸値  
単位位  
出荷状態  
標準卸値  
単位位

#### ニコハマ 山本農園

山本農園  
M. YAMAMOTO CO.  
111 W. 7th St.  
Los Angeles

#### 苜蓿販賣

苜蓿販賣  
ニコハマ  
山本農園

#### 大坂商船

大坂商船  
船名  
入港  
出港

#### Dollar Steamship Line

Dollar Steamship Line  
111 California St., S. P. Calif.

#### N. Y. K. LINE

N. Y. K. LINE  
日本郵船株式會社

#### 桑港出帆廣告

桑港出帆廣告  
日本郵船株式會社

#### 食料品界の革命 大安賣

食料品界の革命  
大安賣  
奥村商店

#### 奥村商店

奥村商店  
食品類  
日用品

#### 田村ホテル

田村ホテル  
田村ホテル

#### 大坂商船

大坂商船  
船名  
入港  
出港

#### Dollar Steamship Line

Dollar Steamship Line  
111 California St., S. P. Calif.

#### N. Y. K. LINE

N. Y. K. LINE  
日本郵船株式會社

#### 息精

息精  
効力注射以上 實驗者悉く驚嘆感謝  
喘息治療の秘訣

#### 新榮養劑 若素

新榮養劑 若素  
淨血新藥 一名メツ錠

#### 精壯

精壯  
眼内 レントラジウム

#### 日本ドラッグ

日本ドラッグ  
NIPPON DRUG CO. 1690 Post St. S. F.

#### 奥村商店

奥村商店  
食品類  
日用品

#### 桑港出帆廣告

桑港出帆廣告  
日本郵船株式會社











### サクラメント駐留(十日)

## 故沖本氏遺族に 扶養料下附判決

### 加州労働保険局より四千 弗近くを毎週支拂ふべし

サクラメント駐留の沖本氏(五十)の遺族に、加州労働保険局が、毎週四千弗近くを支拂ふべしと判決した。沖本氏は、去年十月に、加州労働保険局に、扶養料を請求した。労働保険局は、沖本氏の遺族に、毎週四千弗近くを支拂ふべしと判決した。労働保険局は、沖本氏の遺族に、毎週四千弗近くを支拂ふべしと判決した。

### ホブレ校長 各所で講演

ホブレ校長は、各所で講演した。ホブレ校長は、各所で講演した。ホブレ校長は、各所で講演した。ホブレ校長は、各所で講演した。ホブレ校長は、各所で講演した。

### 強盗嫌疑者 猪商商店入り

強盗嫌疑者は、猪商商店に入り、強盗した。強盗嫌疑者は、猪商商店に入り、強盗した。強盗嫌疑者は、猪商商店に入り、強盗した。強盗嫌疑者は、猪商商店に入り、強盗した。

### 定期総会

定期総会は、明日一月廿五日に決定した。定期総会は、明日一月廿五日に決定した。定期総会は、明日一月廿五日に決定した。定期総会は、明日一月廿五日に決定した。

### 報恩講

報恩講は、明日一月廿五日に決定した。報恩講は、明日一月廿五日に決定した。報恩講は、明日一月廿五日に決定した。報恩講は、明日一月廿五日に決定した。

### 山道代議士 講演会

山道代議士の講演会は、明日一月廿五日に決定した。山道代議士の講演会は、明日一月廿五日に決定した。山道代議士の講演会は、明日一月廿五日に決定した。山道代議士の講演会は、明日一月廿五日に決定した。

### 日本學園 役員會と 決議事項

日本學園の役員會は、決議事項を決定した。日本學園の役員會は、決議事項を決定した。日本學園の役員會は、決議事項を決定した。日本學園の役員會は、決議事項を決定した。

### 盛大であつた 落成式

落成式は、盛大であつた。落成式は、盛大であつた。落成式は、盛大であつた。落成式は、盛大であつた。落成式は、盛大であつた。

### アルプス刺

アルプス刺は、アルプスに刺された。アルプス刺は、アルプスに刺された。アルプス刺は、アルプスに刺された。アルプス刺は、アルプスに刺された。

### 年末の商店

年末の商店は、年末の商店である。年末の商店は、年末の商店である。年末の商店は、年末の商店である。年末の商店は、年末の商店である。

### 立花師の 靈氣合術

立花師の靈氣合術は、立花師の靈氣合術である。立花師の靈氣合術は、立花師の靈氣合術である。立花師の靈氣合術は、立花師の靈氣合術である。立花師の靈氣合術は、立花師の靈氣合術である。

### 男女リン病

男女リン病は、男女リン病である。男女リン病は、男女リン病である。男女リン病は、男女リン病である。男女リン病は、男女リン病である。

### 近江一郎一座 待たるゝ

近江一郎一座は、待たるゝ。近江一郎一座は、待たるゝ。近江一郎一座は、待たるゝ。近江一郎一座は、待たるゝ。近江一郎一座は、待たるゝ。

### 大賣出し クリスマス

大賣出し クリスマスは、大賣出し クリスマスである。大賣出し クリスマスは、大賣出し クリスマスである。大賣出し クリスマスは、大賣出し クリスマスである。大賣出し クリスマスは、大賣出し クリスマスである。

### 土地賣り

土地賣りは、土地賣りである。土地賣りは、土地賣りである。土地賣りは、土地賣りである。土地賣りは、土地賣りである。

### EAST SIDE FISH CO.

2320 East First Street  
Los Angeles, Calif.  
Tel. ANgelus 1705

#### 御禮廣告

御禮廣告は、御禮廣告である。御禮廣告は、御禮廣告である。御禮廣告は、御禮廣告である。御禮廣告は、御禮廣告である。

#### 御禮廣告

御禮廣告は、御禮廣告である。御禮廣告は、御禮廣告である。御禮廣告は、御禮廣告である。御禮廣告は、御禮廣告である。

### オモチャ

元價の半額

### TOYLAND

YOU PAY LESS AT  
SMITH & BROWN  
DEPARTMENT STORE  
WATSONVILLE

### クリスマス、年末用 贈答品山の如く着荷 早く御出下さい

### スマスブラウン百貨店

ワツソンビル市メーン街四三四

### リースク商會

ワツソンビル市三四九番

#### クリスマスプレゼント

クリスマスプレゼントは、クリスマスプレゼントである。クリスマスプレゼントは、クリスマスプレゼントである。クリスマスプレゼントは、クリスマスプレゼントである。クリスマスプレゼントは、クリスマスプレゼントである。

### 別府鑛水

### BEPPU-KOSU

靈効不思議!!

水と生命は離るべからざる自然的 關係を持つてゐます。故に別府鑛水は必要不可欠べからざる こと三度の食事以上であります。

一手輸入元 北米別府鑛水商會  
1121 S. Grant St. Stockton, Calif.

#### 御禮廣告

御禮廣告は、御禮廣告である。御禮廣告は、御禮廣告である。御禮廣告は、御禮廣告である。御禮廣告は、御禮廣告である。

#### 御禮廣告

御禮廣告は、御禮廣告である。御禮廣告は、御禮廣告である。御禮廣告は、御禮廣告である。御禮廣告は、御禮廣告である。

### LEASK'S

349 MAIN ST. WATSONVILLE

#### 御禮廣告

御禮廣告は、御禮廣告である。御禮廣告は、御禮廣告である。御禮廣告は、御禮廣告である。御禮廣告は、御禮廣告である。

#### 御禮廣告

御禮廣告は、御禮廣告である。御禮廣告は、御禮廣告である。御禮廣告は、御禮廣告である。御禮廣告は、御禮廣告である。



COMMENTS

ARTHUR BRISBANE comments on the fact that Japan's population has increased by more than 4,000,000 in five years.

14 GRADUATE HIGH SCHOOL IN THIS CITY

5 Institutions Award Diplomas at Rites Wednesday

Fourteen Japanese received their sheepskins from five different high schools in this city when the institutions held their commencement exercises Wednesday.

TSUDA COLLEGE FRIEND, TEACHER TO VISIT U. S.

New Jersey City Asks Cherry Trees of S. F. Japanese

Minoru Ueyeda, secretary of the Japanese association of San Francisco, received a letter from the park commission of the city of Ashbury in New Jersey state asking for a donation of Japanese cherry trees from the local association.

Miss Hartshorne to Arrive Here on December 12

Miss Anna C. Hartshorne, for nearly 30 years a teacher and trustee of Tsuda college, Japan's famous English college for women, will arrive in this city on the morning of December 12 on board the Tai Ping Yang of the Dowell Steamship company.

Sacramento YMW 'Basketball Dance' Planned for Friday

(Special to The Japanese American News) SACRAMENTO, Dec. 10.—A "basketball dance" will be sponsored jointly by the Sacramento Y.M.B.A. and Y.W.B.A. this coming Friday evening.

PAN-PACIFIC FETES PEER IN HONOLULU

All Nationals Join to Welcome Prince Tokugawa

(Special to The Japanese American News) HONOLULU, Dec. 10.—Prince Iyasato Tokugawa was the guest of the Pan-Pacific union at a luncheon given in his honor recently when the Prince stopped at Honolulu on his way home from San Francisco on the Tatsuta Maru.

Widow of Doshisha Founder Returns to Faith of Fathers

(Special to The Japanese American News) TOKYO, Dec. 10.—Mrs. Yaeo Niijima, 86, widow of the Jo Niijima, founder of the famous Christian college, Doshisha, has recently been converted to the Zen sect.

NEW CENSUS FOR REGION SHOWS 58,615

San Francisco Heads List Followed by Sac'to, Fresno

The San Francisco Japanese consulate announced the figures of the Japanese population under its administration as 58,615 after completing the census taken since the first of October.

INSTIGATORS ARE JAILED

2 Heads of Aikokusha Charged With Plot to Kill 'Lion'

(Special to The Japanese American News) TOKYO, Dec. 10.—Two men have been indicted today and lodged in the Ichigaya prison for implication in the recent attempt to assassinate Premier Yuko Hamaguchi.

CITIZENS TO PLAN TOUR

Business Kengaku-dan to Be Organized by L. A. League

LOS ANGELES, Dec. 10.—The Japanese American Citizens' league of this city is planning to organize a kengaku-dan party to Japan next summer.

YMBA PLANS REGION MEET

Sectional Conference to Be Held in San Jose, Dec. 14

(Special to The Japanese American News) SAN JOSE, Dec. 10.—Preparations for the coming Coast Chapter Y.M.B.A. regional conference will be held in this city this Sunday afternoon, December 14.

CRASH KILLS 1, INJURES 2

Japanese Boy Dies in Seattle Collision in Thick Fog

SEATTLE, Dec. 10.—A Japanese was instantly killed and two others were seriously injured in a head-on automobile collision which occurred near Monday night about 7 o'clock.

Oakland U. I. Club Will Hold Skating Party on Thursday

OAKLAND, Dec. 10.—The committee in charge of the skating party to be sponsored by the newly named U. I. club of the local Y. W. C. A. have completed the preparations and are expecting to hold a grand affair.

Coming from an excellent and refined Philadelphia doctor's family and with all the wealth to assure her a life of happy ease and luxury in America, Miss Anna C. Hartshorne chose to go to Japan and offer her services to the Tsuda college to work for the education of women in Japan.

140,000 LIVE IN ISLANDS

Honolulu Alone Has 46,000 Japanese Inhabitants

(Special to The Japanese American News) HONOLULU, Dec. 10.—There are approximately 140,000 Japanese in Hawaii, of whom 46,000 reside in Honolulu.

BODHI DAY OBSERVED

Stockton Buddhists Hold Devotional at Temple

(Special to The Japanese American News) STOCKTON, Dec. 10.—With the temple beautifully decorated with Bodhi leaves, stars, and swastikas, the Stockton Young Buddhists celebrated "Bodhi Day" with a devotional service Sunday night.

RAISES \$500,000

Immediately after the big earthquake in 1923, Miss Hartshorne came to America to start a campaign to raise \$500,000 to rebuild Tsuda college.

CLUB UNDER SUSPICION

Since the shooting incident at the Tokyo station November 14 when the Premier was about to board a train bound for the Okayama army maneuvers, Tomeo Sagaya, the assassin, has been carefully guarded.

WATATA IN MURDER CASE

Iwata, who is 42 years old, is a native of Himeji city in the Hyogo prefecture. As a lad of 16 he gained notoriety when he stabbed a gang chief to death in Osaka.

YWBA of Fresno Organizes 2 Loop Teams for Girls

(Special to The Japanese American News) FRESNO, Dec. 10.—Two girls' basketball teams were organized recently by the Fresno Y.W.B.A. The athletic managers of the two sextets issued challenges to other girls' loop teams.

Pacific Relations Club Elects New Officers at Meet

The Pacific Relations club, the former Nichi-Bei club of the Lowell high school of this city, elected a new set of officers for the coming year with the following result: Miss Ma-yi Ruth Haverford, former vice-president, was unanimously elected president.

Alameda Shojō Kai to Give Party for December Grads

(Special to The Japanese American News) ALAMEDA, Dec. 10.—All the graduates from grammar schools and high schools in this city will be feted at a party to be given next Wednesday evening, December 17, by the local Shojō kai.

Army Head Returns to Post After Long Leave for Illness

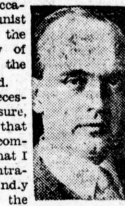
TOKYO, Dec. 10.—Issei Ugaki, Army Minister, who has been incapacitated for many months, is well now and plans to return today to his duties.

FIGHTING COMMUNISM

By GLENN FRANK

The other day I was taken to task by certain conservative forces for refusing to take orders from them and begin a crusade of expulsion against the occasional communist students in the university of which I am the executive head.

argument has been that our job is to build on the continent an economic order that will be so just and effective for the many as well as for the few. The communists and other forms of disruptive radicalism have no appeal to the American masses.



Glenn Frank

JUNIOR AND SENIOR SECTION

Hello, everybody! All happy? Auntie is hoping that you all are happy. If you are, or if you are not, do come and sit with Auntie for a few minutes and chat.

In our club, who can come often to chat with us in our columns. Big Brother, where are you? Are you listening? Perhaps you would like to answer Little Brother.

Same thing with religion. You can hear sermons, memorize splendid teachings, sit for hours with the preacher and listen to his sayings but until you find your back to the wall you find no ways of escape.

Mt. View Loopmen Down Alamedans by Close Score Saturday

MT. VIEW, Dec. 10.—The local Kyowa casaba losses nosed out the Alameda Y.M.B.A. quintet by a close score of 20 to 19 at the hard fought basketball game played at the Mt. View high school court last Saturday night.

Club Notice

ALAMEDA SHOJO KAI ALAMEDA, Dec. 10.—The regular monthly meeting of the Alameda Shojō kai will be held this Sunday afternoon at 1 o'clock at the local Buddhist temple.

PETER E. McLAUGHLIN COMPANY

Funeral Directors 435 Duboce Ave. at Fillmore MARKET 2800

XMAS CARDS

Buy your cards at Willy's Sweet shop, 1601-A Post St. or Branch store at 1358 Fillmore St., New Fillmore Cardshop No. 2. See our largest assortment.

