

日 来

黒人問題の 解決運動

白人の覺醒と 黒人側の進歩

米國內部各派の黒人問題の解決運動は、今日より白人の覺醒と黒人側の進歩の二つの方面から進んでゐる。...

税制案近く報告 政界の雲行危し

今議會論議の中心たる税制整理案委員會より本會議へ本黨の態度決せしむ

税制整理案は特別委員會に附設して、急がせて、愈々本會議に報告せらるゝと見られる。...

同交會 政友會合同

佳節を選んで 同交會を合同

同交會は、佳節を選んで、同交會を合同し、政友會と合同する。...

獨伊兩相の言論戦

大獨逸運動と新羅馬帝國 建設一大運動が歐洲に起る

獨逸のヒ特勒首相と、伊國のムッソリーニ首相の言論戦は、大獨逸運動と新羅馬帝國の建設を目的とする。...

早や終結 獨伊紛争は

伊國新聞の論調 獨伊紛争は早や終結する

伊國新聞は、獨伊紛争は早や終結するべきであると論じてゐる。...

對米借款批准

漸次勢力失墜 ジノヴァイエフ

對米借款の批准は、漸次勢力を失墜するジノヴァイエフの命運を決定する。...

炭坑罷業解決

法王米將士引見 炭坑罷業は解決する

炭坑の罷業は、法王米將士の引見を経て解決される。...

加特力教會 財産を國有案

墨國近く新令 加特力教會の財産を國有する案が墨國近くで提出される。...

西班牙に 内亂釀す

軍人團が陰謀 西班牙に内亂が釀かされる

西班牙に内亂が釀かされるのは、軍人團の陰謀による。...

臨時政府組織

ダマスカスに 臨時政府が組織される

ダマスカスに臨時政府が組織されるのは、シリアの情勢による。...

二派に分離の兆

理事會席問題で 二派に分離の兆が現れる

理事會席問題で二派に分離の兆が現れるのは、組織内の対立による。...

對米借款批准

漸次勢力失墜 ジノヴァイエフ

對米借款の批准は、漸次勢力を失墜するジノヴァイエフの命運を決定する。...

炭坑罷業解決

法王米將士引見 炭坑罷業は解決する

炭坑の罷業は、法王米將士の引見を経て解決される。...

加特力教會 財産を國有案

墨國近く新令 加特力教會の財産を國有する案が墨國近くで提出される。...

獨伊紛争は 早や終結

伊國新聞の論調 獨伊紛争は早や終結する

伊國新聞は、獨伊紛争は早や終結するべきであると論じてゐる。...

The Japanese American News THE LARGEST JAPANESE DAILY NEWSPAPER PUBLISHED OUTSIDE OF JAPAN

YOUNG PEOPLE'S CHRISTIAN CONFERENCE CONTRIBUTED Without radiant vision in the spiritual sphere, the second-generation can never be a pioneer in the vanguard of the world's progress.

PORTLAND NOTES By Elmer Nishimoto Student Society: The Japanese Student Society of Portland will hold its joint meeting on February 13, Saturday night.

Championship Won The Blazing Arrow unlimited team defeated the Ingleside cagers in the finals of the league championship series by the score of 28 to 21.

時 事 年 鑑 第一の接吻 一萬圓儲ける迄 湖上の美人 腕一本を資本に 階級と第二美術史 階級と第二美術史 階級と第二美術史

THE YOKOHAMA SPECIE BANK LTD. 145-429 Sansome St., San Francisco, Calif. P. O. Box 3125 Tel. Kearny 1898

SK 家具合資會社 資本金一億圓(全額拂込済) 積立金 八千二百五拾萬圓

堂車五の米北 1698 Post St. S.F. Calif. 最新自動車工学 開口定着 常時日本に於ける自動車の大體は、五ヶ年製造銀二、三萬圓を要する。

府 羅 HOTEL MIKADO 府 羅 HOTEL MIKADO 府 羅 HOTEL MIKADO

THE SUMITOMO BANK, LTD. 315 California St., San Francisco, Calif. 1200 S. San Pedro St., Los Angeles, Calif.

堂 春 大 THE TAISHUN-DO 1423 KERN ST. FRESNO, CALIF. 仙八十年日朝録員職年五十五



祭儀軍隊聯一衛近 (スユニットオフ) 祭儀軍隊聯一衛近 (スユニットオフ) 祭儀軍隊聯一衛近 (スユニットオフ)

郵船の中心勢力愈々 三菱より安田へ

東汽、郵船合併の結果

東京(接) 東汽、郵船合併の結果、郵船の中心勢力は三菱から安田へと移りつつある。東汽は、郵船の中心勢力を三菱から安田へと移す。東汽は、郵船の中心勢力を三菱から安田へと移す。東汽は、郵船の中心勢力を三菱から安田へと移す。

禁酒反対 論を掲げて同 法撤廃を主張

加特力教機関係

加特力教機関係の禁酒反対論を掲げて同法撤廃を主張。加特力教機関係の禁酒反対論を掲げて同法撤廃を主張。加特力教機関係の禁酒反対論を掲げて同法撤廃を主張。

桑港寫真俱樂部 創立一周年祝賀

展覧會 廿一日より 祝賀會 廿八日開催

桑港寫真俱樂部の創立一周年祝賀。展覧會 廿一日より 祝賀會 廿八日開催。桑港寫真俱樂部の創立一周年祝賀。展覧會 廿一日より 祝賀會 廿八日開催。

安全 何處にありや

我が家の酒井三

我が家の酒井三。安全 何處にありや。我が家の酒井三。安全 何處にありや。

沿岸旅行記

第五十回

沿岸旅行記の第五十回。沿岸旅行記の第五十回。沿岸旅行記の第五十回。

庭球試合

廿一日舉行 申込み十七日

庭球試合の廿一日舉行 申込み十七日。庭球試合の廿一日舉行 申込み十七日。庭球試合の廿一日舉行 申込み十七日。

日系婦人の資格

外人たる邦人に嫁した

日系婦人の資格 外人たる邦人に嫁した。日系婦人の資格 外人たる邦人に嫁した。日系婦人の資格 外人たる邦人に嫁した。

肺病治療法

お茶を飲む

肺病治療法 お茶を飲む。肺病治療法 お茶を飲む。肺病治療法 お茶を飲む。

日比国民の

メーソン

日比国民のメーソン。日比国民のメーソン。日比国民のメーソン。

Various small advertisements including '花月堂' (Flower Moon Hall), '野菜耕作者募集' (Recruitment of vegetable growers), and '自動車出張修繕' (Automobile repair services).

Advertisements for 'ラヂオ' (Radio) and '商務省' (Ministry of Commerce), including 'ラヂオ制度を設ける' (Establishing a radio system).

Advertisements for '新書象牙の塔' (New book: Ivory Tower) and '来月初旬' (Coming in the first half of the month).

Advertisements for '住宅家具付' (Housing with furniture) and '貸家' (Rental houses).

Large advertisement for '桑港防長旅館' (Sankou Banchō Ryokūin) featuring a '港防長旅館' and '大阪商船出帆廣告' (Osaka Steamship Line departure schedule).

Advertisements for 'DOLLAR STEAM SHIP LINE' and 'O. S. K.' (Osaka Steamship Company).

Advertisements for '加州旅館' (California Ryokūin) and '日本ホテル' (Japan Hotel).

Advertisements for '大正薬舗' (Taisho Yakubō) and '安田村旅館' (Andamura Ryokūin).

税制案妥協を 兩政黨で交渉中

但し成否は今の所疑問
十八日頃成立の見込
本社東京特電 十二日正午着

支店設置に決定 山本武夫氏が支店長

日本郵船會社が當地に
支店設置に決定
山本武夫氏が支店長
本館東京特電 十二日正午着

製棉排斥 輸入税課税度増

印度の日本
製棉排斥
輸入税課税度増
本館東京特電 十二日正午着

實業家 中澤彦吉氏逝く

實業家中澤彦吉氏逝く
本館東京特電 十二日正午着

スケートの宮様 スケートで御微傷

スケートの宮様
スケートで御微傷
本館東京特電 十二日正午着

御登山 横氏の御先導

御登山
横氏の御先導
本館東京特電 十二日正午着

歸化の價 外人八千人の

歸化の價
外人八千人の
本館東京特電 十二日正午着

追放事件 更に陪審會議

追放事件
更に陪審會議
本館東京特電 十二日正午着

來週 更に陪審會議

來週
更に陪審會議
本館東京特電 十二日正午着

地團駝を踏み公使 波瀾に妨げられて上陸遅れ

地團駝を踏み公使
波瀾に妨げられて上陸遅れ
本館東京特電 十二日正午着

無電能力上の 日本の發達に待つ

無電能力上の
日本の發達に待つ
本館東京特電 十二日正午着

先歸朝 する事となり

先歸朝
する事となり
本館東京特電 十二日正午着

排日派 で占めよう

排日派
で占めよう
本館東京特電 十二日正午着

活潑を來した桑濱貿易 新開税に刺戟され

活潑を來した桑濱貿易
新開税に刺戟され
本館東京特電 十二日正午着

渡米延期は 内容充實の爲めに

渡米延期は
内容充實の爲めに
本館東京特電 十二日正午着

淋病で 死んだ権田

淋病で
死んだ権田
本館東京特電 十二日正午着

室内競技會 昨年渡日

室内競技會
昨年渡日
本館東京特電 十二日正午着

矢野部總領事 歓迎會

矢野部總領事
歓迎會
本館東京特電 十二日正午着

淋病で 死んだ権田

淋病で
死んだ権田
本館東京特電 十二日正午着

淋病で 死んだ権田

淋病で
死んだ権田
本館東京特電 十二日正午着

淋病で 死んだ権田

淋病で
死んだ権田
本館東京特電 十二日正午着

淋病で 死んだ権田

淋病で
死んだ権田
本館東京特電 十二日正午着

淋病で 死んだ権田

淋病で
死んだ権田
本館東京特電 十二日正午着

淋病で 死んだ権田

淋病で
死んだ権田
本館東京特電 十二日正午着

淋病で 死んだ権田

淋病で
死んだ権田
本館東京特電 十二日正午着

淋病で 死んだ権田

淋病で
死んだ権田
本館東京特電 十二日正午着

淋病で 死んだ権田

淋病で
死んだ権田
本館東京特電 十二日正午着

淋病で 死んだ権田

淋病で
死んだ権田
本館東京特電 十二日正午着

淋病で 死んだ権田

淋病で
死んだ権田
本館東京特電 十二日正午着

淋病で 死んだ権田

淋病で
死んだ権田
本館東京特電 十二日正午着

淋病で 死んだ権田

淋病で
死んだ権田
本館東京特電 十二日正午着

淋病で 死んだ権田

淋病で
死んだ権田
本館東京特電 十二日正午着

淋病で 死んだ権田

淋病で
死んだ権田
本館東京特電 十二日正午着

淋病で 死んだ権田

淋病で
死んだ権田
本館東京特電 十二日正午着

淋病で 死んだ権田

淋病で
死んだ権田
本館東京特電 十二日正午着

淋病で 死んだ権田

淋病で
死んだ権田
本館東京特電 十二日正午着

淋病で 死んだ権田

淋病で
死んだ権田
本館東京特電 十二日正午着

淋病で 死んだ権田

淋病で
死んだ権田
本館東京特電 十二日正午着

淋病で 死んだ権田

淋病で
死んだ権田
本館東京特電 十二日正午着

淋病で 死んだ権田

淋病で
死んだ権田
本館東京特電 十二日正午着

淋病で 死んだ権田

淋病で
死んだ権田
本館東京特電 十二日正午着

淋病で 死んだ権田

淋病で
死んだ権田
本館東京特電 十二日正午着

淋病で 死んだ権田

淋病で
死んだ権田
本館東京特電 十二日正午着

淋病で 死んだ権田

淋病で
死んだ権田
本館東京特電 十二日正午着

淋病で 死んだ権田

淋病で
死んだ権田
本館東京特電 十二日正午着

淋病で 死んだ権田

淋病で
死んだ権田
本館東京特電 十二日正午着

淋病で 死んだ権田

淋病で
死んだ権田
本館東京特電 十二日正午着

淋病で 死んだ権田

淋病で
死んだ権田
本館東京特電 十二日正午着

最新刊書籍紹介
竹の家
1300-4th St., Sacramento, California

竹の家
1300-4th St., Sacramento, California

竹の家
1300-4th St., Sacramento, California

竹の家
1300-4th St., Sacramento, California

竹の家
1300-4th St., Sacramento, California

竹の家
1300-4th St., Sacramento, California

竹の家
1300-4th St., Sacramento, California

竹の家
1300-4th St., Sacramento, California

竹の家
1300-4th St., Sacramento, California

竹の家
1300-4th St., Sacramento, California

竹の家
1300-4th St., Sacramento, California

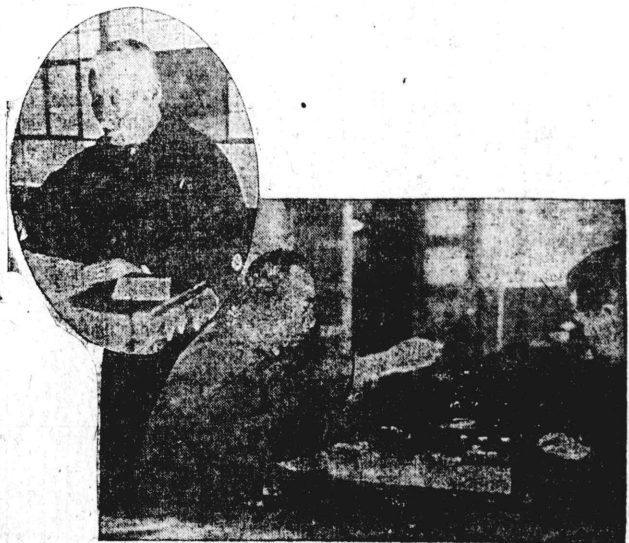
竹の家
1300-4th St., Sacramento, California

竹の家
1300-4th St., Sacramento, California

竹の家
1300-4th St., Sacramento, California

竹の家
1300-4th St., Sacramento, California

竹の家
1300-4th St., Sacramento, California



物淋しき首相の臨終

枕頭には僅に夫人等だけ

一代の宰相高橋の臨終... 枕頭には僅に夫人等だけ... 物淋しき首相の臨終... 遺言もなす

生命の姿

久保田憲三

生命の姿... 久保田憲三... 生命の姿... 生命の姿... 生命の姿...



母なれば

母なれば... 母なれば... 母なれば... 母なれば...

長員委兩税關制稅... 關は段上長員委制稅出元るるては戰を驚鳥て室控後會散員委は眞嘉氏助之政傳加氏助之政加長員委

死亡廣告... 權田清藏... 日本病院... 婦人科 産科... 藤森醫院

入院隨時... 日本病院... 婦人科 産科... 藤森醫院... 桑港公科醫師... 井戸本保之助... 小川榮一... 山本辰雄... 藤田省二... 榎垣益一... あんま術

合組館旅港桑... 錦花樓... 支那料理... 頤和園... 上海樓... 御料理... 菊川亭... 常盤園... 蒲善浦館... 金門商會... 親切的公證人... 名紀防永近加井熊熊田安エ北南... 古の長本江州木木木村村村村村村... 屋の館館館館館館館館館館館館館館館館

鮮魚、精肉... 和洋食料雜貨一切... 桑港魚市場... 御料理... 菊川亭... 常盤園... 蒲善浦館... 金門商會... 親切的公證人... 名紀防永近加井熊熊田安エ北南... 古の長本江州木木木村村村村村村... 屋の館館館館館館館館館館館館館館館館

鮮魚、精肉... 和洋食料雜貨一切... 桑港魚市場... 御料理... 菊川亭... 常盤園... 蒲善浦館... 金門商會... 親切的公證人... 名紀防永近加井熊熊田安エ北南... 古の長本江州木木木村村村村村村... 屋の館館館館館館館館館館館館館館館館

THE JAPANESE AMERICAN DIRECTORY 1926 日米住所録 殘部少し

主効... 朝鮮人參... 滋養強壯... 高麗人參錠... 高麗人參精... 特約販賣店... 桑港大阪藥店... 須市錦帶堂... 布市天賞堂... 久保賞堂... 羅府天賞堂... 羅府日本藥店... マルマン商會... 橋本商會... 佐市徳永商店... 加藤商店

Advertisement for '高麗人參錠' (Ginseng Tablets) and '高麗人參精' (Ginseng Essence) by '濱井回春堂藥店' (Hamai Kaishundo Drug Co.). Includes a large illustration of a ginseng plant and text describing its benefits for vitality and health.

新停車場と 附近の美化

市民は促進運動開始
新停車場の建設は、本市の交通の便を大いに増進するものがある。市民は、この新停車場の建設に、積極的に参加して、その完成を期す。同時に、新停車場の周辺を美化し、市民の生活環境を向上させることに努むる。市民は、このため、新停車場の周辺に、花壇や植樹を、積極的に進めようとする。市民は、このため、新停車場の周辺に、花壇や植樹を、積極的に進めようとする。

津出氏の 運動者招待

津出氏の運動者招待
津出氏は、本市の運動界に、大きな貢献をした。津出氏は、本市の運動界に、大きな貢献をした。津出氏は、本市の運動界に、大きな貢献をした。津出氏は、本市の運動界に、大きな貢献をした。津出氏は、本市の運動界に、大きな貢献をした。

生徒送迎自動車

生徒送迎自動車
本市の各中学校に、生徒送迎自動車を導入する。これは、生徒の安全と通学の利便を確保するための重要な措置である。本市の各中学校に、生徒送迎自動車を導入する。これは、生徒の安全と通学の利便を確保するための重要な措置である。

地主會議

地主會議
本市の地主が、定期的に開く地主會議を開催する。これは、地主間の相互理解と協力を促進するための重要な機会である。本市の地主が、定期的に開く地主會議を開催する。これは、地主間の相互理解と協力を促進するための重要な機会である。

定期株主總會

定期株主總會
定期株主總會を開催し、株主の権利と義務について説明する。これは、株主の利益を保護するための重要な措置である。定期株主總會を開催し、株主の権利と義務について説明する。これは、株主の利益を保護するための重要な措置である。

母の會設立

母の會設立
母の會を設立し、母親たちの交流と協力を促進する。これは、母親たちの生活の質を向上させるための重要な措置である。母の會を設立し、母親たちの交流と協力を促進する。これは、母親たちの生活の質を向上させるための重要な措置である。

川崎卯八

川崎卯八
川崎卯八の経歴と業績について紹介する。川崎卯八は、本市の発展に大きな貢献をした。川崎卯八の経歴と業績について紹介する。川崎卯八は、本市の発展に大きな貢献をした。

尋ね人

尋ね人
尋ね人の情報を提供し、家族との連絡を助ける。これは、家族の絆を強めるための重要な措置である。尋ね人の情報を提供し、家族との連絡を助ける。これは、家族の絆を強めるための重要な措置である。

御禮廣告

御禮廣告
御禮の意を伝えるための広告。これは、感謝の気持ちを伝えるための重要な手段である。御禮の意を伝えるための広告。これは、感謝の気持ちを伝えるための重要な手段である。

出口龜助

出口龜助
出口龜助の経歴と業績について紹介する。出口龜助は、本市の発展に大きな貢献をした。出口龜助の経歴と業績について紹介する。出口龜助は、本市の発展に大きな貢献をした。

岩崎洋行

岩崎洋行
岩崎洋行のサービスと商品について紹介する。岩崎洋行は、幅広い商品とサービスを提供している。岩崎洋行のサービスと商品について紹介する。岩崎洋行は、幅広い商品とサービスを提供している。

佐市旅館業者

佐市旅館業者
佐市の旅館業者のサービスと商品について紹介する。佐市の旅館業者は、快適な宿泊環境を提供している。佐市の旅館業者のサービスと商品について紹介する。佐市の旅館業者は、快適な宿泊環境を提供している。

球場賣り度し

球場賣り度し
球場の売場状況を報告する。これは、球場の運営に重要な情報である。球場の売場状況を報告する。これは、球場の運営に重要な情報である。

石川商店

石川商店
石川商店のサービスと商品について紹介する。石川商店は、幅広い商品とサービスを提供している。石川商店のサービスと商品について紹介する。石川商店は、幅広い商品とサービスを提供している。

岩崎洋行

岩崎洋行
岩崎洋行のサービスと商品について紹介する。岩崎洋行は、幅広い商品とサービスを提供している。岩崎洋行のサービスと商品について紹介する。岩崎洋行は、幅広い商品とサービスを提供している。

佐市旅館業者

佐市旅館業者
佐市の旅館業者のサービスと商品について紹介する。佐市の旅館業者は、快適な宿泊環境を提供している。佐市の旅館業者のサービスと商品について紹介する。佐市の旅館業者は、快適な宿泊環境を提供している。

須市支社

須市支社
須市支社のサービスと商品について紹介する。須市支社は、幅広い商品とサービスを提供している。須市支社のサービスと商品について紹介する。須市支社は、幅広い商品とサービスを提供している。

須市支社

須市支社
須市支社のサービスと商品について紹介する。須市支社は、幅広い商品とサービスを提供している。須市支社のサービスと商品について紹介する。須市支社は、幅広い商品とサービスを提供している。

須市支社

須市支社
須市支社のサービスと商品について紹介する。須市支社は、幅広い商品とサービスを提供している。須市支社のサービスと商品について紹介する。須市支社は、幅広い商品とサービスを提供している。

須市支社

須市支社
須市支社のサービスと商品について紹介する。須市支社は、幅広い商品とサービスを提供している。須市支社のサービスと商品について紹介する。須市支社は、幅広い商品とサービスを提供している。

須市支社

須市支社
須市支社のサービスと商品について紹介する。須市支社は、幅広い商品とサービスを提供している。須市支社のサービスと商品について紹介する。須市支社は、幅広い商品とサービスを提供している。

須市支社

須市支社
須市支社のサービスと商品について紹介する。須市支社は、幅広い商品とサービスを提供している。須市支社のサービスと商品について紹介する。須市支社は、幅広い商品とサービスを提供している。

須市支社

須市支社
須市支社のサービスと商品について紹介する。須市支社は、幅広い商品とサービスを提供している。須市支社のサービスと商品について紹介する。須市支社は、幅広い商品とサービスを提供している。

須市支社

須市支社
須市支社のサービスと商品について紹介する。須市支社は、幅広い商品とサービスを提供している。須市支社のサービスと商品について紹介する。須市支社は、幅広い商品とサービスを提供している。

須市支社

須市支社
須市支社のサービスと商品について紹介する。須市支社は、幅広い商品とサービスを提供している。須市支社のサービスと商品について紹介する。須市支社は、幅広い商品とサービスを提供している。

須市支社

須市支社
須市支社のサービスと商品について紹介する。須市支社は、幅広い商品とサービスを提供している。須市支社のサービスと商品について紹介する。須市支社は、幅広い商品とサービスを提供している。

須市支社

須市支社
須市支社のサービスと商品について紹介する。須市支社は、幅広い商品とサービスを提供している。須市支社のサービスと商品について紹介する。須市支社は、幅広い商品とサービスを提供している。

須市支社

須市支社
須市支社のサービスと商品について紹介する。須市支社は、幅広い商品とサービスを提供している。須市支社のサービスと商品について紹介する。須市支社は、幅広い商品とサービスを提供している。

須市支社

須市支社
須市支社のサービスと商品について紹介する。須市支社は、幅広い商品とサービスを提供している。須市支社のサービスと商品について紹介する。須市支社は、幅広い商品とサービスを提供している。

須市支社

須市支社
須市支社のサービスと商品について紹介する。須市支社は、幅広い商品とサービスを提供している。須市支社のサービスと商品について紹介する。須市支社は、幅広い商品とサービスを提供している。

須市支社

須市支社
須市支社のサービスと商品について紹介する。須市支社は、幅広い商品とサービスを提供している。須市支社のサービスと商品について紹介する。須市支社は、幅広い商品とサービスを提供している。

須市支社

須市支社
須市支社のサービスと商品について紹介する。須市支社は、幅広い商品とサービスを提供している。須市支社のサービスと商品について紹介する。須市支社は、幅広い商品とサービスを提供している。

修羅八荒 (五六)

行友李風作

西横堀川(四) 抜きの手がかり、捕り方の業は大方の人にこそとつて興味がな...

「お、御免なさい」 日下部の足元に、またも一つ、... 西横堀川(四) 抜きの手がかり、捕り方の業は大方の人にこそとつて興味がな...

「お、御免なさい」 日下部の足元に、またも一つ、... 西横堀川(四) 抜きの手がかり、捕り方の業は大方の人にこそとつて興味がな...

山霊の魅惑に泣く 隠れたる植物学者

(一) 植物学者 富山縣下新川郡大庭村に、北日本アルプス、通の吉澤清作氏の宅、山霊の魅惑に泣く、隠れたる植物学者...

「お、御免なさい」 日下部の足元に、またも一つ、... 西横堀川(四) 抜きの手がかり、捕り方の業は大方の人にこそとつて興味がな...

「お、御免なさい」 日下部の足元に、またも一つ、... 西横堀川(四) 抜きの手がかり、捕り方の業は大方の人にこそとつて興味がな...

大阪大薬店

有効通経丸 補腎丸 補血丸 補腦丸 補力丸 補氣丸 補神丸 補精丸 補髓丸 補血丸 補腦丸 補力丸 補氣丸 補神丸 補精丸 補髓丸

岩城大薬店

補腎丸 補血丸 補腦丸 補力丸 補氣丸 補神丸 補精丸 補髓丸

日本大薬房

安全月さらわ 浄血新薬

北米病院	森山寫真館	原田寫真館	房木寫真館	兩宮寫真館	米真寫真館
------	-------	-------	-------	-------	-------

生殖器は元氣精力の源泉

健康男女 精力旺盛を欲する人に トツカピン

頭腦明哲を欲する人に トツカピン

元氣堂賞天 THE TENSHO-DO DRUG CO. 260 East First St. Los Angeles, Calif.

陳瑞生

CHAN & KONG Chinese Herbalists 1759 Fillmore St. San Francisco's Oldest and Most Famous Herbalists.

良醫を紹介

醫學博士陳瑞生氏は、漢方医学に深く造り、各種疑難雜症に手廻す...