

日米

THE JAPANESE AMERICAN... PUBLISHED DAILY AT 650 EIGHTH STREET... SUBSCRIPTION RATES...

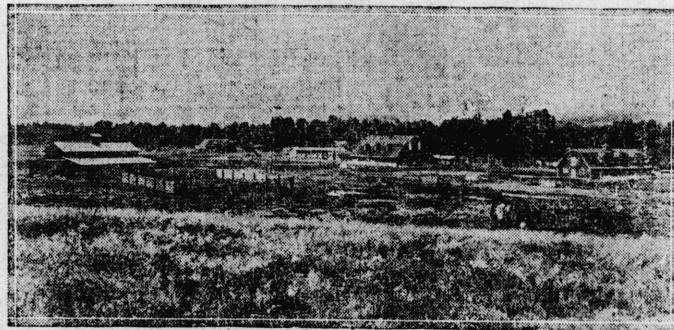
侵略國

日本に此惡名を被せんとする乎

侵略國に對する日本代表の聲明... 日本は從來國際法に基き、平和と正義の道を行つて來た...

行く道

富田清萬



加奈陀アルバータ州に於ける英皇儲の農園

懺悔行

土田三太郎

「ホー、ヴェレエス、アラン...」... 懺悔の行は、心から悔むことである...

新思想

一般社會主義

思想に就いて... 社會主義は、人類の幸福を追求する道である...

社長男爵住友吉左衛門... 株式住友銀行... 本行は、儲蓄、貸付、信託の業務を営む...

日米は戦争か? 英文法... 堂車五の米北... 1698 Post St. S.F. Calif.

日本料理 小川ホテル... 帝國ホテル... 日本銀行 儲蓄切符販賣

旅館 加州館... 親切丁寧... 電話 313-313

府羅 ホテルニユーヨーク... 府羅 ホテルニユーヨーク... 電話 555-555

府羅 イーグルホテル... 府羅 イーグルホテル... 電話 555-555

THE YOKOHAMA SPECIE BANK LTD. 415-429 Sansome St., San Francisco, Calif.

合組館旅港桑... 防長旅館... 北米旅館... 永本旅館... 日本ホテル... 加州ホテル... 井木旅館... 安藝ホテル... 名古屋ホテル... 富士屋... 紀の國屋... 田村旅館... 近江旅館... 南海旅館... エビスホテル

MARUJO COMPANY 715 Battery St., San Francisco, California... CEIPINE... 男女強精劑

坂部裁縫學校... 御祝儀御佛事製菓特別調進... 勉勵堂製菓會社

THE O. & O. DRUG CO. 1768 Buchanan St., Tel. West 957... 最新発見痲病内服薬

SK家具會社... 最新式家具... 電話 555-555

西料理理法大全... 日本語讀本... 堂成大青



本社東京特電

郵船重役會議で兩派 互に腹の探り合ひ

毎年一萬人の移民を ブラジルに送る

女子大學出身の若き 原因は戀愛事件からだ

下野中學閉校を命ぜらる

米國の鐵道は大づつは 日本に參考にならぬ

華府軍 入國數激減

街路擴大に 抗議を申込む

新移民法實施後 入國數激減

米映畫界 此頃 經營の難關に 悩む業者連

本報東京特電 傾坐 後藤子撞頭

米國の鐵道は大づつは 日本に參考にならぬ

華府軍 入國數激減

街路擴大に 抗議を申込む

新移民法實施後 入國數激減

米映畫界 此頃 經營の難關に 悩む業者連

本報東京特電 傾坐 後藤子撞頭

米國の鐵道は大づつは 日本に參考にならぬ

華府軍 入國數激減

街路擴大に 抗議を申込む

新移民法實施後 入國數激減

米映畫界 此頃 經營の難關に 悩む業者連

本報東京特電 傾坐 後藤子撞頭

米國の鐵道は大づつは 日本に參考にならぬ

華府軍 入國數激減

街路擴大に 抗議を申込む

新移民法實施後 入國數激減

米映畫界 此頃 經營の難關に 悩む業者連

本報東京特電 傾坐 後藤子撞頭

米國の鐵道は大づつは 日本に參考にならぬ

華府軍 入國數激減

街路擴大に 抗議を申込む

新移民法實施後 入國數激減

米映畫界 此頃 經營の難關に 悩む業者連

本報東京特電 傾坐 後藤子撞頭

米國の鐵道は大づつは 日本に參考にならぬ

日本語を規定の 課目に編入 布哇學務局新例

世界一周機 沙港着 三泊の後南下

奇妙な泥棒 米政府が松井男拒絶説

松井男説も立消れて 謎の駐米大使

猶太人の新年 本報東京特電

傾坐 後藤子撞頭 米人を負かす

鈴木文治氏講演 故人の意志を繼ぐ

運動界 四勝三敗で 沙港優勢

日向灘發見 桑港に潜伏 沙港優勢

落成 日本御歸り 日本御歸り 日本御歸り

Checker Cab Graystone 400 和石炭商會

萬 料理 日本食

共和樓 料理 日本食

日本御歸り 日本御歸り 日本御歸り

最新刊書籍紹介

魚釣道具商 竹内兄弟商會

すき焼 博多屋

法律 中川裁縫女學校

桑興行會社 中川裁縫女學校

大河原法律事務所

小幡女子裁縫學校

瑞穂商會

シンガミシン 太田商店







### 公正裁判所の 取扱訴訟

一月以来、千七百餘件の訴訟が公正裁判所に提出された。これは、前年同月比で約百分之二十の増加である。このうち、民事訴訟は千四百餘件、刑事訴訟は三百餘件に達した。民事訴訟のうち、最も増加したものは、債権訴訟で、前年同月比で約百分之三十の増加を記録した。これは、戦後景気の回復に伴って、債権関係の争訟が増加したためと見られる。また、離婚訴訟も前年同月比で約百分之二十の増加を記録した。これは、戦後社会の不安定化によるものであると推定される。公正裁判所の取扱訴訟は、今後も増加傾向にあると見られる。

### 不法な操縦者 児童を傷く

昨午、市立第一小学校の児童が、不法な操縦者の不注意で、児童を傷つけた。この事件は、児童の安全を脅かす重大な出来事である。操縦者は、児童の安全を第一に考慮し、適切な注意を払うべきである。また、児童自身も安全意識を高め、危険な行動を避けるべきである。この事件を教訓とし、児童の安全確保に努める必要がある。

### 庭球準決勝試合

庭球の準決勝試合が、昨日行われた。試合は、激しい展開をみせた。両チームとも、攻撃と守備のバランスがとれており、観客も大いに盛り上がった。最終的に、Aチームが勝利を収めた。この試合は、選手たちの技術と精神力が試された重要な試合であった。

### 四合嬢の講演会

四合嬢の講演会が、昨日行われた。講演内容は、戦後の生活と希望についてであり、聴衆の心を打動した。四合嬢は、自身の経験から語った言葉が、多くの人々の心に響いた。講演会は大盛況で、多くの人々が参加した。これは、戦後の社会に希望を届けた重要な機会であった。

### 火酒を密輸入して

火酒を密輸入したと見られる事件が、昨日発覚した。密輸入は、税関の検閲をすり抜け、違法に輸入されたものである。これは、国家の税収を減らすだけでなく、合法的な業者にも不公平な競争をもたらす。当局は、密輸入を厳しく取り締まり、違法行為を根絶する必要がある。

### ユタ大学の開校

ユタ大学の開校式が、昨日行われた。開校式は、厳粛な雰囲気で行われ、多くの来賓が参加した。ユタ大学の開校は、地域の教育水準を向上させる重要な一歩である。大学は、高い学問水準を維持し、社会に貢献する人材を育成する責任を負う。開校を期に、大学の発展を期す。

### 高校蹴球大勝利

高校蹴球の試合で、本校が対戦相手に大勝利を収めた。試合は、本校の選手たちが、高い士気と技術で活躍し、観客も大いに盛り上がった。この勝利は、選手たちの努力とチームワークの賜である。今後も、さらなる成長を期し、今後の試合に備える。

### 保険金領収


保険金の領収に関するお知らせです。ご契約の保険金について、領収書の発行が完了しました。ご領収ください。また、領収書の発行に際しては、ご本人の捺印が必要となります。ご不明な点がございましたら、お気軽にお問い合わせください。

### 洋服クリーニング

洋服クリーニングのサービスを提供しています。高品質のクリーニング技術と丁寧な接客で、お客様の大切な洋服を美しく保ちます。また、クリーニングだけでなく、洋服のメンテナンスや修理も承ります。お気軽にご相談ください。

<b>津田商店</b> 電話 二二二二 本店 市街一丁目 支店 市街二丁目	<b>岩本商店</b> 電話 三三三三 本店 市街三丁目 支店 市街四丁目	<b>山田商店</b> 電話 四四四四 本店 市街五丁目 支店 市街六丁目	<b>田中商店</b> 電話 五五五五 本店 市街七丁目 支店 市街八丁目	<b>鈴木商店</b> 電話 六六六六 本店 市街九丁目 支店 市街十丁目	<b>高田商店</b> 電話 七七八八 本店 市街十一丁目 支店 市街十二丁目	<b>清水商店</b> 電話 八八九九 本店 市街十三丁目 支店 市街十四丁目	<b>山本商店</b> 電話 九〇一〇 本店 市街十五丁目 支店 市街十六丁目	<b>田村商店</b> 電話 〇一二三 本店 市街十七丁目 支店 市街十八丁目	<b>石川商店</b> 電話 一三四五 本店 市街十九丁目 支店 市街二十丁目	<b>鈴木商店</b> 電話 二五六七 本店 市街二十一丁目 支店 市街二十二丁目	<b>高田商店</b> 電話 三七八九 本店 市街二十三丁目 支店 市街二十四丁目	<b>清水商店</b> 電話 四〇一〇 本店 市街二十五丁目 支店 市街二十六丁目	<b>山本商店</b> 電話 五一二三 本店 市街二十七丁目 支店 市街二十八丁目	<b>田村商店</b> 電話 六三四五 本店 市街二十九丁目 支店 市街三十丁目	<b>石川商店</b> 電話 七五六七 本店 市街三十一丁目 支店 市街三十二丁目	<b>鈴木商店</b> 電話 八七八九 本店 市街三十三丁目 支店 市街三十四丁目	<b>高田商店</b> 電話 九〇一〇 本店 市街三十五丁目 支店 市街三十六丁目	<b>清水商店</b> 電話 〇一二三 本店 市街三十七丁目 支店 市街三十八丁目	<b>山本商店</b> 電話 一三四五 本店 市街三十九丁目 支店 市街四十丁目	<b>田村商店</b> 電話 二五六七 本店 市街四十一丁目 支店 市街四十二丁目	<b>石川商店</b> 電話 三七八九 本店 市街四十三丁目 支店 市街四十四丁目	<b>鈴木商店</b> 電話 四〇一〇 本店 市街四十五丁目 支店 市街四十六丁目	<b>高田商店</b> 電話 五一二三 本店 市街四十七丁目 支店 市街四十八丁目	<b>清水商店</b> 電話 六三四五 本店 市街四十九丁目 支店 市街五十丁目	<b>山本商店</b> 電話 七五六七 本店 市街五十一丁目 支店 市街五十二丁目	<b>田村商店</b> 電話 八七八九 本店 市街五十三丁目 支店 市街五十四丁目	<b>石川商店</b> 電話 九〇一〇 本店 市街五十五丁目 支店 市街五十六丁目	<b>鈴木商店</b> 電話 〇一二三 本店 市街五十七丁目 支店 市街五十八丁目	<b>高田商店</b> 電話 一三四五 本店 市街五十九丁目 支店 市街六十丁目	<b>清水商店</b> 電話 二五六七 本店 市街六十一丁目 支店 市街六十二丁目	<b>山本商店</b> 電話 三七八九 本店 市街六十三丁目 支店 市街六十四丁目	<b>田村商店</b> 電話 四〇一〇 本店 市街六十五丁目 支店 市街六十六丁目	<b>石川商店</b> 電話 五一二三 本店 市街六十七丁目 支店 市街六十八丁目	<b>鈴木商店</b> 電話 六三四五 本店 市街六十九丁目 支店 市街七十丁目	<b>高田商店</b> 電話 七五六七 本店 市街七十一丁目 支店 市街七十二丁目	<b>清水商店</b> 電話 八七八九 本店 市街七十三丁目 支店 市街七十四丁目	<b>山本商店</b> 電話 九〇一〇 本店 市街七十五丁目 支店 市街七十六丁目	<b>田村商店</b> 電話 〇一二三 本店 市街七十七丁目 支店 市街七十八丁目	<b>石川商店</b> 電話 一三四五 本店 市街七十九丁目 支店 市街八十丁目	<b>鈴木商店</b> 電話 二五六七 本店 市街八十一丁目 支店 市街八十二丁目	<b>高田商店</b> 電話 三七八九 本店 市街八十三丁目 支店 市街八十四丁目	<b>清水商店</b> 電話 四〇一〇 本店 市街八十五丁目 支店 市街八十六丁目	<b>山本商店</b> 電話 五一二三 本店 市街八十七丁目 支店 市街八十八丁目	<b>田村商店</b> 電話 六三四五 本店 市街八十九丁目 支店 市街九十丁目	<b>石川商店</b> 電話 七五六七 本店 市街九十一丁目 支店 市街九十二丁目	<b>鈴木商店</b> 電話 八七八九 本店 市街九十三丁目 支店 市街九十四丁目	<b>高田商店</b> 電話 九〇一〇 本店 市街九十五丁目 支店 市街九十六丁目	<b>清水商店</b> 電話 〇一二三 本店 市街九十七丁目 支店 市街九十八丁目	<b>山本商店</b> 電話 一三四五 本店 市街九十九丁目 支店 市街百丁目
--	--	--	--	--	--	--	--	--	--	--	--	--	--	---	--	--	--	--	---	--	--	--	--	---	--	--	--	--	---	--	--	--	--	---	--	--	--	--	---	--	--	--	--	---	--	--	--	--	--

# 最上醬油



## 萬

品一下天

毎船多数輸入して勉強致します故  
品物は直ぐに捌け樽は何時も綺麗で  
中味はたつぷりあります

北米貿易株式会社

<b>櫻府商店</b> 電話 二二二二 本店 市街一丁目 支店 市街二丁目	<b>安藝旅館</b> 電話 三三三三 本店 市街三丁目 支店 市街四丁目	<b>備前旅館</b> 電話 四四四四 本店 市街五丁目 支店 市街六丁目	<b>肥後旅館</b> 電話 五五五五 本店 市街七丁目 支店 市街八丁目	<b>廣島旅館</b> 電話 六六六六 本店 市街九丁目 支店 市街十丁目	<b>岩國旅館</b> 電話 七七八八 本店 市街十一丁目 支店 市街十二丁目	<b>目黒旅館</b> 電話 八八九九 本店 市街十三丁目 支店 市街十四丁目	<b>甲佐旅館</b> 電話 九〇一〇 本店 市街十五丁目 支店 市街十六丁目	<b>川村旅館</b> 電話 〇一二三 本店 市街十七丁目 支店 市街十八丁目	<b>九州旅館</b> 電話 一三四五 本店 市街十九丁目 支店 市街二十丁目	<b>浪花旅館</b> 電話 二五六七 本店 市街二十一丁目 支店 市街二十二丁目	<b>宇土旅館</b> 電話 三七八九 本店 市街二十三丁目 支店 市街二十四丁目	<b>武田旅館</b> 電話 四〇一〇 本店 市街二十五丁目 支店 市街二十六丁目	<b>大島旅館</b> 電話 五一二三 本店 市街二十七丁目 支店 市街二十八丁目	<b>富永旅館</b> 電話 六三四五 本店 市街二十九丁目 支店 市街三十丁目	<b>萩原旅館</b> 電話 七五六七 本店 市街三十一丁目 支店 市街三十二丁目	<b>仙臺旅館</b> 電話 八七八九 本店 市街三十三丁目 支店 市街三十四丁目	<b>福岡旅館</b> 電話 九〇一〇 本店 市街三十五丁目 支店 市街三十六丁目	<b>本旅旅館</b> 電話 〇一二三 本店 市街三十七丁目 支店 市街三十八丁目	<b>朝日旅館</b> 電話 一三四五 本店 市街三十九丁目 支店 市街四十丁目	<b>櫻府商店</b> 電話 二二二二 本店 市街四十一丁目 支店 市街四十二丁目	<b>林眞眞館</b> 電話 三三三三 本店 市街四十三丁目 支店 市街四十四丁目	<b>日本眞眞館</b> 電話 四四四四 本店 市街四十五丁目 支店 市街四十六丁目	<b>吉田眞眞館</b> 電話 五五五五 本店 市街四十七丁目 支店 市街四十八丁目	<b>黒河眞眞館</b> 電話 六六六六 本店 市街四十九丁目 支店 市街五十丁目	<b>石井銀佐</b> 電話 七七八八 本店 市街五十一丁目 支店 市街五十二丁目	<b>宮崎秀太郎</b> 電話 八八九九 本店 市街五十三丁目 支店 市街五十四丁目	<b>岡本眞眞館</b> 電話 九〇一〇 本店 市街五十五丁目 支店 市街五十六丁目	<b>柴太郎</b> 電話 〇一二三 本店 市街五十七丁目 支店 市街五十八丁目	<b>須市旅館</b> 電話 一三四五 本店 市街五十九丁目 支店 市街六十丁目	<b>愛知旅館</b> 電話 二五六七 本店 市街六十一丁目 支店 市街六十二丁目	<b>加州眞眞館</b> 電話 三七八九 本店 市街六十三丁目 支店 市街六十四丁目	<b>中島眞眞館</b> 電話 四〇一〇 本店 市街六十五丁目 支店 市街六十六丁目	<b>南海眞眞館</b> 電話 五一二三 本店 市街六十七丁目 支店 市街六十八丁目	<b>福眞眞館</b> 電話 六三四五 本店 市街六十九丁目 支店 市街七十丁目	<b>安藝眞眞館</b> 電話 七五六七 本店 市街七十一丁目 支店 市街七十二丁目	<b>廣島眞眞館</b> 電話 八七八九 本店 市街七十三丁目 支店 市街七十四丁目	<b>岩國眞眞館</b> 電話 九〇一〇 本店 市街七十五丁目 支店 市街七十六丁目	<b>目黒眞眞館</b> 電話 〇一二三 本店 市街七十七丁目 支店 市街七十八丁目	<b>甲佐眞眞館</b> 電話 一三四五 本店 市街七十九丁目 支店 市街八十丁目	<b>川村眞眞館</b> 電話 二五六七 本店 市街八十一丁目 支店 市街八十二丁目	<b>九州眞眞館</b> 電話 三七八九 本店 市街八十三丁目 支店 市街八十四丁目	<b>浪花眞眞館</b> 電話 四〇一〇 本店 市街八十五丁目 支店 市街八十六丁目	<b>宇土眞眞館</b> 電話 五一二三 本店 市街八十七丁目 支店 市街八十八丁目	<b>武田眞眞館</b> 電話 六三四五 本店 市街八十九丁目 支店 市街九十丁目	<b>大島眞眞館</b> 電話 七五六七 本店 市街九十一丁目 支店 市街九十二丁目	<b>富永眞眞館</b> 電話 八七八九 本店 市街九十三丁目 支店 市街九十四丁目	<b>萩原眞眞館</b> 電話 九〇一〇 本店 市街九十五丁目 支店 市街九十六丁目	<b>仙臺眞眞館</b> 電話 〇一二三 本店 市街九十七丁目 支店 市街九十八丁目	<b>福岡眞眞館</b> 電話 一三四五 本店 市街九十九丁目 支店 市街百丁目	<b>本旅眞眞館</b> 電話 二五六七 本店 市街百一丁目 支店 市街百二丁目	<b>朝日眞眞館</b> 電話 三七八九 本店 市街百三丁目 支店 市街百四丁目	<b>櫻府商店</b> 電話 四〇一〇 本店 市街百五丁目 支店 市街百六丁目	<b>林眞眞館</b> 電話 五一二三 本店 市街百七丁目 支店 市街百八丁目	<b>日本眞眞館</b> 電話 六三四五 本店 市街百九丁目 支店 市街百十丁目	<b>吉田眞眞館</b> 電話 七五六七 本店 市街百十一丁目 支店 市街百十二丁目	<b>黒河眞眞館</b> 電話 八七八九 本店 市街百十三丁目 支店 市街百十四丁目	<b>石井銀佐</b> 電話 九〇一〇 本店 市街百十五丁目 支店 市街百十六丁目	<b>宮崎秀太郎</b> 電話 〇一二三 本店 市街百十七丁目 支店 市街百十八丁目	<b>岡本眞眞館</b> 電話 一三四五 本店 市街百十九丁目 支店 市街百二十丁目	<b>柴太郎</b> 電話 二五六七 本店 市街百二十一丁目 支店 市街百二十二丁目	<b>須市旅館</b> 電話 三七八九 本店 市街百二十三丁目 支店 市街百二十四丁目	<b>愛知旅館</b> 電話 四〇一〇 本店 市街百二十五丁目 支店 市街百二十六丁目	<b>加州眞眞館</b> 電話 五一二三 本店 市街百二十七丁目 支店 市街百二十八丁目	<b>中島眞眞館</b> 電話 六三四五 本店 市街百二十九丁目 支店 市街百三十丁目	<b>南海眞眞館</b> 電話 七五六七 本店 市街百三十一丁目 支店 市街百三十二丁目	<b>福眞眞館</b> 電話 八七八九 本店 市街百三十三丁目 支店 市街百三十四丁目	<b>安藝眞眞館</b> 電話 九〇一〇 本店 市街百三十五丁目 支店 市街百三十六丁目	<b>廣島眞眞館</b> 電話 〇一二三 本店 市街百三十七丁目 支店 市街百三十八丁目	<b>岩國眞眞館</b> 電話 一三四五 本店 市街百三十九丁目 支店 市街百四十丁目	<b>目黒眞眞館</b> 電話 二五六七 本店 市街百四十一丁目 支店 市街百四十二丁目	<b>甲佐眞眞館</b> 電話 三七八九 本店 市街百四十三丁目 支店 市街百四十四丁目	<b>川村眞眞館</b> 電話 四〇一〇 本店 市街百四十五丁目 支店 市街百四十六丁目	<b>九州眞眞館</b> 電話 五一二三 本店 市街百四十七丁目 支店 市街百四十八丁目	<b>浪花眞眞館</b> 電話 六三四五 本店 市街百四十九丁目 支店 市街百五十丁目	<b>宇土眞眞館</b> 電話 七五六七 本店 市街百五十一丁目 支店 市街百五十二丁目	<b>武田眞眞館</b> 電話 八七八九 本店 市街百五十三丁目 支店 市街百五十四丁目	<b>大島眞眞館</b> 電話 九〇一〇 本店 市街百五十五丁目 支店 市街百五十六丁目	<b>富永眞眞館</b> 電話 〇一二三 本店 市街百五十七丁目 支店 市街百五十八丁目	<b>萩原眞眞館</b> 電話 一三四五 本店 市街百五十九丁目 支店 市街百六十丁目	<b>仙臺眞眞館</b> 電話 二五六七 本店 市街百六十一丁目 支店 市街百六十二丁目	<b>福岡眞眞館</b> 電話 三七八九 本店 市街百六十三丁目 支店 市街百六十四丁目	<b>本旅眞眞館</b> 電話 四〇一〇 本店 市街百六十五丁目 支店 市街百六十六丁目	<b>朝日眞眞館</b> 電話 五一二三 本店 市街百六十七丁目 支店 市街百六十八丁目	<b>櫻府商店</b> 電話 六三四五 本店 市街百六十九丁目 支店 市街百七十丁目	<b>林眞眞館</b> 電話 七五六七 本店 市街百七十一丁目 支店 市街百七十二丁目	<b>日本眞眞館</b> 電話 八七八九 本店 市街百七十三丁目 支店 市街百七十四丁目	<b>吉田眞眞館</b> 電話 九〇一〇 本店 市街百七十五丁目 支店 市街百七十六丁目	<b>黒河眞眞館</b> 電話 〇一二三 本店 市街百七十七丁目 支店 市街百七十八丁目	<b>石井銀佐</b> 電話 一三四五 本店 市街百七十九丁目 支店 市街百八十丁目	<b>宮崎秀太郎</b> 電話 二五六七 本店 市街百八十一丁目 支店 市街百八十二丁目	<b>岡本眞眞館</b> 電話 三七八九 本店 市街百八十三丁目 支店 市街百八十四丁目	<b>柴太郎</b> 電話 四〇一〇 本店 市街百八十五丁目 支店 市街百八十六丁目	<b>須市旅館</b> 電話 五一二三 本店 市街百八十七丁目 支店 市街百八十八丁目	<b>愛知旅館</b> 電話 六三四五 本店 市街百八十九丁目 支店 市街百九十丁目	<b>加州眞眞館</b> 電話 七五六七 本店 市街百九十一丁目 支店 市街百九十二丁目	<b>中島眞眞館</b> 電話 八七八九 本店 市街百九十三丁目 支店 市街百九十四丁目	<b>南海眞眞館</b> 電話 九〇一〇 本店 市街百九十五丁目 支店 市街百九十六丁目	<b>福眞眞館</b> 電話 〇一二三 本店 市街百九十七丁目 支店 市街百九十八丁目	<b>安藝眞眞館</b> 電話 一三四五 本店 市街百九十九丁目 支店 市街百十十丁目	<b>廣島眞眞館</b> 電話 二五六七 本店 市街百一十一丁目 支店 市街百一十二丁目	<b>岩國眞眞館</b> 電話 三七八九 本店 市街百一十三丁目 支店 市街百一十四丁目	<b>目黒眞眞館</b> 電話 四〇一〇 本店 市街百一十五丁目 支店 市街百一十六丁目	<b>甲佐眞眞館</b> 電話 五一二三 本店 市街百一十七丁目 支店 市街百一十八丁目	<b>川村眞眞館</b> 電話 六三四五 本店 市街百一十九丁目 支店 市街百二十丁目	<b>九州眞眞館</b> 電話 七五六七 本店 市街百二十一丁目 支店 市街百二十二丁目	<b>浪花眞眞館</b> 電話 八七八九 本店 市街百二十三丁目 支店 市街百二十四丁目	<b>宇土眞眞館</b> 電話 九〇一〇 本店 市街百二十五丁目 支店 市街百二十六丁目	<b>武田眞眞館</b> 電話 〇一二三 本店 市街百二十七丁目 支店 市街百二十八丁目	<b>大島眞眞館</b> 電話 一三四五 本店 市街百二十九丁目 支店 市街百三十丁目	<b>富永眞眞館</b> 電話 二五六七 本店 市街百三十一丁目 支店 市街百三十二丁目	<b>萩原眞眞館</b> 電話 三七八九 本店 市街百三十三丁目 支店 市街百三十四丁目	<b>仙臺眞眞館</b> 電話 四〇一〇 本店 市街百三十五丁目 支店 市街百三十六丁目	<b>福岡眞眞館</b> 電話 五一二三 本店 市街百三十七丁目 支店 市街百三十八丁目	<b>本旅眞眞館</b> 電話 六三四五 本店 市街百三十九丁目 支店 市街百四十丁目	<b>朝日眞眞館</b> 電話 七五六七 本店 市街百四十一丁目 支店 市街百四十二丁目	<b>櫻府商店</b> 電話 八七八九 本店 市街百四十三丁目 支店 市街百四十四丁目	<b>林眞眞館</b> 電話 九〇一〇 本店 市街百四十五丁目 支店 市街百四十六丁目	<b>日本眞眞館</b> 電話 〇一二三 本店 市街百四十七丁目 支店 市街百四十八丁目	<b>吉田眞眞館</b> 電話 一三四五 本店 市街百四十九丁目 支店 市街百五十丁目	<b>黒河眞眞館</b> 電話 二五六七 本店 市街百五十一丁目 支店 市街百五十二丁目	<b>石井銀佐</b> 電話 三七八九 本店 市街百五十三丁目 支店 市街百五十四丁目	<b>宮崎秀太郎</b> 電話 四〇一〇 本店 市街百五十五丁目 支店 市街百五十六丁目	<b>岡本眞眞館</b> 電話 五一二三 本店 市街百五十七丁目 支店 市街百五十八丁目	<b>柴太郎</b> 電話 六三四五 本店 市街百五十九丁目 支店 市街百六十丁目	<b>須市旅館</b> 電話 七五六七 本店 市街百六十一丁目 支店 市街百六十二丁目	<b>愛知旅館</b> 電話 八七八九 本店 市街百六十三丁目 支店 市街百六十四丁目	<b>加州眞眞館</b> 電話 九〇一〇 本店 市街百六十五丁目 支店 市街百六十六丁目	<b>中島眞眞館</b> 電話 〇一二三 本店 市街百六十七丁目 支店 市街百六十八丁目	<b>南海眞眞館</b> 電話 一三四五 本店 市街百六十九丁目 支店 市街百七十丁目	<b>福眞眞館</b> 電話 二五六七 本店 市街百七十一丁目 支店 市街百七十二丁目	<b>安藝眞眞館</b> 電話 三七八九 本店 市街百七十三丁目 支店 市街百七十四丁目	<b>廣島眞眞館</b> 電話 四〇一〇 本店 市街百七十五丁目 支店 市街百七十六丁目	<b>岩國眞眞館</b> 電話 五一二三 本店 市街百七十七丁目 支店 市街百七十八丁目	<b>目黒眞眞館</b> 電話 六三四五 本店 市街百七十九丁目 支店 市街百八十丁目	<b>甲佐眞眞館</b> 電話 七五六七 本店 市街百八十一丁目 支店 市街百八十二丁目	<b>川村眞眞館</b> 電話 八七八九 本店 市街百八十三丁目 支店 市街百八十四丁目	<b>九州眞眞館</b> 電話 九〇一〇 本店 市街百八十五丁目 支店 市街百八十六丁目	<b>浪花眞眞館</b> 電話 〇一二三 本店 市街百八十七丁目 支店 市街百八十八丁目	<b>宇土眞眞館</b> 電話 一三四五 本店 市街百八十九丁目 支店 市街百九十丁目	<b>武田眞眞館</b> 電話 二五六七 本店 市街百九十一丁目 支店 市街百九十二丁目	<b>大島眞眞館</b> 電話 三七八九 本店 市街百九十三丁目 支店 市街百九十四丁目	<b>富永眞眞館</b> 電話 四〇一〇 本店 市街百九十五丁目 支店 市街百九十六丁目	<b>萩原眞眞館</b> 電話 五一二三 本店 市街百九十七丁目 支店 市街百九十八丁目	<b>仙臺眞眞館</b> 電話 六三四五 本店 市街百九十九丁目 支店 市街百十十丁目	<b>福岡眞眞館</b> 電話 七五六七 本店 市街百一十一丁目 支店 市街百一十二丁目	<b>本旅眞眞館</b> 電話 八七八九 本店 市街百一十三丁目 支店 市街百一十四丁目
--	--	--	--	--	--	--	--	--	--	--	--	--	--	---	--	--	--	--	---	--	--	---	---	--	--	---	---	---	---	--	---	---	---	---	---	---	---	---	--	---	---	---	---	--	---	---	---	---	---	---	---	--	--	---	---	---	--	---	---	---	--	--	---	--	---	--	---	---	--	---	---	---	---	--	---	---	---	---	--	---	---	---	---	---	--	---	---	---	---	---	---	---	--	---	---	---	---	--	--	---	---	---	---	--	---	---	---	---	--	---	---	---	---	--	---	--	--	---	--	---	--	---	---	--	--	--	---	---	--	--	---	---	---	--	---	---	---	---	--	---	---	---	---	--	---	---

