



THE JAPANESE AMERICAN PUBLISHED DAILY AT 650 ELLIS STREET SAN FRANCISCO, CALIFORNIA

政界に行ける 離合集散

時代の進歩は 伴ふて行はる

政界に行ける。離合集散。時代の進歩は伴ふて行はる。...

日本議會の 新人物

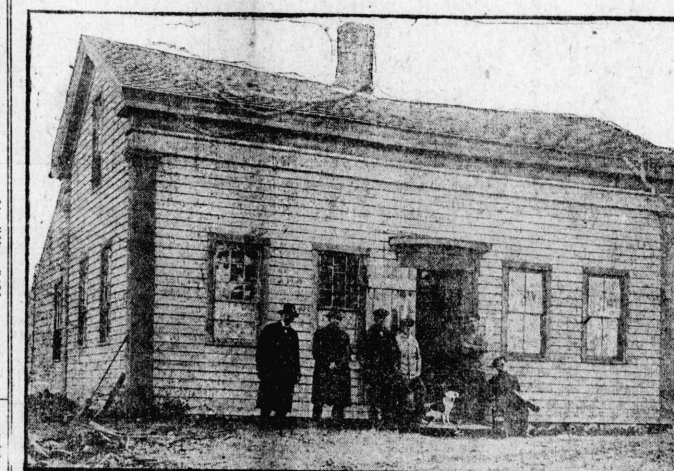
原敬氏に反抗した 中谷貞頼君

日本議會の新人物。原敬氏に反抗した中谷貞頼君。...

日米土地問題の 歴史的考察

加州土地問題と 奥論の變遷

日米土地問題の歴史的考察。加州土地問題と奥論の變遷。...



に事工路近附其は今がみにアビラモ州育種は家生のライフタクア富の界世

新世帯記

春舟郎

新世帯記。春舟郎。...

Various short articles and news snippets in the right column.

THE YOKOHAMA SPECIE BANK LTD. 415-429 Sansome St., San Francisco, Calif.

旅加州館 親切丁寧 パナマ靴商

府羅 イーグルホテル

府羅 ノートルダムホテル

府羅 小川ホテル

府羅 太平洋ホテル

府羅 帝國ホテル

府羅 和漢新辭典

青木大成堂 時事年鑑

SK家具倉庫

勉強堂製菓會社

坂部裁縫學校

スルマリン

合組館旅港桑

防長旅館

ミカドホテル

MARUJO TRADING CO. 416 Jackson St., S. F. Calif.























### 本年度の米作好況

米作好況 本年度の米作は、前年並みの好況を呈している。これは、天候の恵みと、農家の努力によるものである。米の収穫量は、前年より増加しており、市場に十分な供給が確保されている。また、米の品質も高く、消費者からの評価も高い。この好況は、農家の収入を増やし、農村の経済を活性化している。政府も、米の生産を奨励し、農家の利益を保護している。今後も、安定した米作が続くことを期待している。

### 安部師の時局演説

安部師の時局演説 安部師は、昨日、時局演説を行った。演説の中で、彼は現在の国際情勢を厳しく分析し、日本が自衛のために備えるべきであることを訴えた。彼は、日本は決して他国に屈服することはないと断言し、国民の士気を鼓舞した。演説は、聴衆から大きな反響を呼び、多くの拍手喝采を浴びた。安部師の演説は、日本人の心を一つにし、戦意を鼓舞する効果があったと見られる。

### 学生倶楽部寄金募

学生倶楽部寄金募 学生倶楽部は、現在、寄金の募集を行っている。この寄金は、学生たちの生活費や教育費に充てられ、彼らの学業を支援するために使われる。募集期間は、今月までである。多くの方々が、この寄金に賛同し、学生たちのために力を尽くしている。今後も、学生たちのために活動するつもりである。

### 華村青年会理事

華村青年会理事 華村青年会は、昨日、理事会を開催した。理事たちは、今後の活動計画や、会員の増進について話し合った。また、地域の社会貢献活動についても話し合い、具体的な計画を立てた。理事たちは、青年会が地域の発展に貢献することを誓った。

### 児童夏期学校開始

児童夏期学校開始 児童夏期学校は、昨日、正式に開校した。この学校は、児童たちに夏休みの楽しみと学びを提供するために設けられた。授業内容は、読書、手工芸、体育など、多岐にわたる。児童たちは、先生から教えられるだけでなく、友達と交流し、楽しい夏を過ごすことができる。学校は、児童たちの成長を支援し、健全な心身の発達を促すことを目指している。

|  |  |  |  |   |  |  |
|--|--|--|--|---|--|--|
| <b>球場水店譲度</b><br>電話 二二二二<br><b>谷本商店</b><br>電話 二二二二 | <b>櫻府日本銀行</b><br>電話 二二二二<br><b>酒井商店</b><br>電話 二二二二 | <b>大北商店</b><br>電話 二二二二<br><b>船橋商店</b><br>電話 二二二二 | <b>松野歯科醫院</b><br>電話 二二二二<br><b>竹本商店</b><br>電話 二二二二 | <b>東西南商會</b><br>電話 二二二二<br><b>子供預り</b><br>電話 二二二二 | <b>裁縫教授</b><br>電話 二二二二<br><b>生徒募集</b><br>電話 二二二二 | <b>器具</b><br>電話 二二二二<br><b>大北商店</b><br>電話 二二二二 |
|--|--|--|--|---|--|--|

|  |   |  |  |  |  |
|--|---|--|--|--|--|
| <b>津田商店</b><br>電話 二二二二<br><b>便利</b><br>電話 二二二二 | <b>嶺山商店</b><br>電話 二二二二<br><b>靴</b><br>電話 二二二二 | <b>櫻府寫真師</b><br>電話 二二二二<br><b>日本寫真館</b><br>電話 二二二二 | <b>吉田寫真館</b><br>電話 二二二二<br><b>黒河寫真館</b><br>電話 二二二二 | <b>イール薬店</b><br>電話 二二二二<br><b>濱井回春堂</b><br>電話 二二二二 | <b>O.K. 家具商</b><br>電話 二二二二<br><b>竹本商店</b><br>電話 二二二二 |
|--|---|--|--|--|--|

|   |  |  |   |  |  |
|---|--|--|---|--|--|
| <b>須市旅館業組合</b><br>電話 二二二二<br><b>日本旅館</b><br>電話 二二二二 | <b>愛知旅館</b><br>電話 二二二二<br><b>加州旅館</b><br>電話 二二二二 | <b>石井銀佐</b><br>電話 二二二二<br><b>唐津徳光</b><br>電話 二二二二 | <b>宮崎秀太郎</b><br>電話 二二二二<br><b>柴太三郎</b><br>電話 二二二二 | <b>石川醫院</b><br>電話 二二二二<br><b>高橋商店</b><br>電話 二二二二 | <b>石川醫院</b><br>電話 二二二二<br><b>高橋商店</b><br>電話 二二二二 |
|---|--|--|---|--|--|

|  |  |  |   |  |
|--|--|--|---|--|
| <b>小田醫院</b><br>電話 二二二二<br><b>村華</b><br>電話 二二二二 | <b>中原醫院</b><br>電話 二二二二<br><b>公認産婆</b><br>電話 二二二二 | <b>Valley Lumber Co.</b><br>電話 二二二二<br><b>木材店</b><br>電話 二二二二 | <b>廣島屋</b><br>電話 二二二二<br><b>工藤歯科醫院</b><br>電話 二二二二 | <b>西岡ハルヨ</b><br>電話 二二二二<br><b>サクラ薬店</b><br>電話 二二二二 |
|--|--|--|---|--|



**SHAUER BROTHERS COMPANY, Inc.**  
548 So. Los Angeles Street  
Los Angeles, Calif.

**「Angeles 1000」**  
GUARANTEED KHAKI WORK PANTS  
SHAUER-MADE

「保證券」  
「Angeles 1000」のパンツを本買求めの際は此保證券に店主のサインをとり下す。此保證券を保存し置くに物品が腐りない場合は返金される。此保證券は、本買求めの際に必ず提示する。本買求めの際に、本保證券を提示しなかった場合は、返金はされない。

Dealer's Name: \_\_\_\_\_ State: \_\_\_\_\_  
City: \_\_\_\_\_ Date Sold: \_\_\_\_\_

### 紐育生命北加日本組合

日本に支社を有し營業を  
免許せられ居るは紐育生命  
保險會社のみ。日本政  
府の證明であります。  
を歓迎致します。

永井 元  
電話 二二二二  
田中余次郎  
電話 二二二二  
湯淺龜藏  
電話 二二二二  
竹下静馬  
電話 二二二二  
山口青峰  
電話 二二二二  
植山治太郎  
電話 二二二二  
木村俊雄  
電話 二二二二



# 辻堂伯爵家

伊原青々園



「高間は新聞をききながら、狭い横丁の道を歩いていた。新聞の裏面に、伯爵家の運命が記されていた。伯爵家は、おかしな運命を辿っていた。伯爵家は、おかしな運命を辿っていた。伯爵家は、おかしな運命を辿っていた。」

「伯爵家は、おかしな運命を辿っていた。伯爵家は、おかしな運命を辿っていた。伯爵家は、おかしな運命を辿っていた。」

「伯爵家は、おかしな運命を辿っていた。伯爵家は、おかしな運命を辿っていた。伯爵家は、おかしな運命を辿っていた。」

「伯爵家は、おかしな運命を辿っていた。伯爵家は、おかしな運命を辿っていた。伯爵家は、おかしな運命を辿っていた。」

## 士百姓の愚感

「士百姓の愚感」

「士百姓の愚感」

### 大阪大薬店

調公認

無料送

OSAKA DRUG CO.

1041 West St., St. Paul, Calif.

### 藤本商會

218 Jackson St. S. F.

Tel. Douglas 1216

### 岩城大薬店

201 E. First St. Los Angeles, Cal.

ニッポン薬品株式会社

201 E. First St., Los Angeles, Calif.

### 天賞堂薬局

500 E. 1st St., Los Angeles, Calif.

トクカン

天賞堂薬局

## 淋病

### 急性

### 慢性

# 淋病ブノキール

THE IWAKI DRUG CO.

201 E. 1st St., L.A. Calif.

岩城ドラッグ

## 殺菌

# セイラチーブ

SAFE-T-FIRST

"The Heaven Helps Those Who Help Themselves"

殺菌作用は有効確實

爽快にして安全無害

時代の要求は母の爲に...

終に此の新剤を生めり...

## 安全

# セイラチーブ

天は自ら助くる者を助く

此處に救の船あり

人知れず悩む現代

婦人の煩悶の爲に

新界のレコードを破る

THE IWAKI DRUG CO. 201 E. First St., L.A. Calif.

岩城ドラッグ