

日米

THE JAPANESE AMERICAN NEWS... PUBLISHED DAILY AT 630 KELLIS STREET, SAN FRANCISCO, CALIFORNIA...

貴族院改造が根本問題

清浦内閣反対は當座の問題のみ

貴族院の改選問題は、清浦内閣の存続に對する最大の問題である。...

書齋獨語

春舟郎

パヴロフが日本の新聞記者を驚かした。...

春窓魔筆

蘇佛生

憲法の修正。...

ローラ新事業

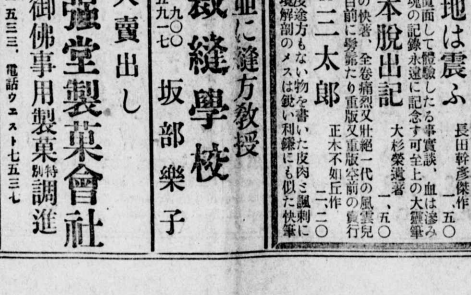
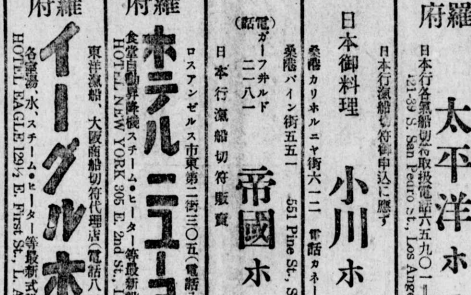
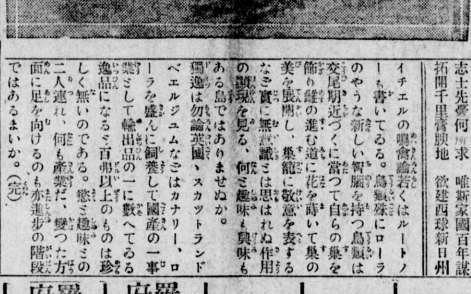
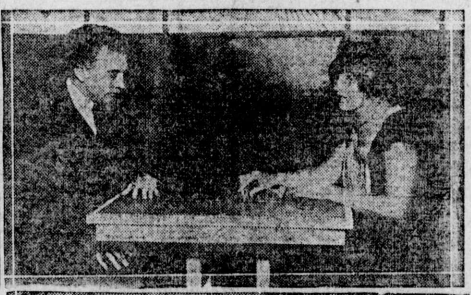
大助生

ローラの新事業。...

荒野

永原宵村

荒野の物語。...



貴族院の改選問題は、清浦内閣の存続に對する最大の問題である。...

貴族院の改選問題は、清浦内閣の存続に對する最大の問題である。...

貴族院の改選問題は、清浦内閣の存続に對する最大の問題である。...

貴族院の改選問題は、清浦内閣の存続に對する最大の問題である。...

貴族院の改選問題は、清浦内閣の存続に對する最大の問題である。...

貴族院の改選問題は、清浦内閣の存続に對する最大の問題である。...

貴族院の改選問題は、清浦内閣の存続に對する最大の問題である。...

THE YOKOHAMA SPECIE BANK LTD. 415-429 Sansome St., San Francisco, Calif.

旅加州館 親切丁寧 開始 中村裁縫女學校

府羅 ホテルニエニエ HOTEL NEW YORK HOTEL

府羅 ミカドホテル 各階湯水 ヒーター最新式設備完全

府羅 太平洋ホテル 日本料理 小川ホテル

株式住友銀行 社長男爵住友左衛門

職員編纂 大正十二年十二月發行 印刷局編纂

THE O. & O. DRUG CO. 1708 Buchanan St. Tel. West 997

勉強堂製菓會社 御祝儀御佛事用品製菓調進

大春堂 THE TAISHUN-DO 1537 KERN ST., FRESNO, CALIF.

合組館旅港桑 防長旅館 ミカドホテル

華盛頓電報

藏相案結局修正

下院領袖多欲修正後援... (News about the cabinet case and House leadership)

佛國內閣危機到

反對黨財政改革案否認... (News about the French cabinet crisis and opposition)

上院不正事件調查

大總統克利夫氏... (News about the Senate investigation and President Cleveland)

大總統船局員後任內定

船局員アトリー氏... (News about the appointment of a shipyard official)

自由黨警告を與ふ

労働黨の對外政策弾劾... (News about the Liberal Party's warning and Labour Party's foreign policy)

米軍艦六隻出動

革命軍封鎖のタンビコ港... (News about the deployment of six US warships to Tanbiko port)

政府軍各地に優勢

タンビコ港封鎖は不完全... (News about government army superiority in various regions)

星野武男氏の公開状に對し

「大地」を動かす... (News about Mr. Hoshino Takeo's public statement)

獨逸共産革命を豫言す

代表者労働共産黨會議に参加... (News about predicting German communist revolution)

愛蘭自由州の失職者激増

政府多数の官吏軍人淘汰... (News about increasing unemployment in the Irish Free State)

米大陸電報

米大陸電報 (February 19th combined news)

對外政策を論駁す

政府の墨國軍器供給を非難... (News about refuting foreign policy and criticizing US arms supply to Mexico)

西班牙文豪筆を以て

比律賓獨立に協助... (News about Spanish literary figures assisting Philippine independence)

墳墓の地

敢て高教を仰ぐ... (News about a cemetery site and education)

日米要求

小供の守り難いハラスメント... (News about requirements for child protection)

實用英語學校

實用英語學校 (Practical English School advertisement)

洋食店

洋食店 (Western restaurant advertisement)

貸問

貸問 (Lending/rental advertisement)

大橋商會

大橋商會 (Daihashi Chamber of Commerce advertisement)

板谷元雄

板谷元雄 (Ihaya Gen'ichi advertisement)

大橋商會

大橋商會 (Daihashi Chamber of Commerce advertisement)

大橋商會

大橋商會 (Daihashi Chamber of Commerce advertisement)

大橋商會

大橋商會 (Daihashi Chamber of Commerce advertisement)

大橋商會

大橋商會 (Daihashi Chamber of Commerce advertisement)

大橋商會

大橋商會 (Daihashi Chamber of Commerce advertisement)

大橋商會

大橋商會 (Daihashi Chamber of Commerce advertisement)

大橋商會

大橋商會 (Daihashi Chamber of Commerce advertisement)

Various small advertisements including real estate, schools, and services.

Advertisements for '防長旅館' (Boucho Ryokuen) and other local businesses.

Large shipping advertisements for N.Y.K. Line and O.S.K. Line, including schedules and agent information.

Large advertisement for '大正正藥舖' (Taisho Seiyakujo) featuring various medicines and health products.

政友分離派は廿四日中に  
結黨式を挙げる  
二黨聯合で政府不信任案

北加基督教會の同盟會  
愈々本日で終る  
昨日は各自の研究題目を發表

日本で没收された  
加州産の乾果類  
輸入品取締に變りはないが  
亞硫酸の含有の爲に判別す

貨物殖れた  
紐育から日本行  
船に影響  
静洋丸も中止

宛然ハリウツドが  
引越して来た様  
ビルハートを眞先にクワガ  
ンも加つて總勢三十二名  
昨朝桑港を見舞ふ

清浦内閣の普選案は  
獨立の生計を營む者  
制限を附したものである  
次期總選挙から施行

大洋丸  
昨日出帆す  
賑はしい船出

同商店六軒類焼  
支那人の寺院から發火  
損害十萬弗の見込み

桑日會の會報  
通信を開始  
大阪平野局

本社東京特電  
御慶當日  
祝日

本社東京特電  
御慶當日  
祝日

本社東京特電  
御慶當日  
祝日

孤軍奮闘の若葉山  
鶴ヶ濱を敗ぶる  
好取組鶴ヶ濱の大蛇は槍の休

本社東京特電  
御慶當日  
祝日

本社東京特電  
御慶當日  
祝日

本社東京特電  
御慶當日  
祝日

本社東京特電  
御慶當日  
祝日

本社東京特電  
御慶當日  
祝日

本社東京特電  
御慶當日  
祝日

本社東京特電  
御慶當日  
祝日

本社東京特電  
御慶當日  
祝日

本社東京特電  
御慶當日  
祝日

本社東京特電  
御慶當日  
祝日

本社東京特電  
御慶當日  
祝日

本社東京特電  
御慶當日  
祝日

本社東京特電  
御慶當日  
祝日

本社東京特電  
御慶當日  
祝日

本社東京特電  
御慶當日  
祝日

本社東京特電  
御慶當日  
祝日

本社東京特電  
御慶當日  
祝日

本社東京特電  
御慶當日  
祝日

本社東京特電  
御慶當日  
祝日

本社東京特電  
御慶當日  
祝日

本社東京特電  
御慶當日  
祝日

本社東京特電  
御慶當日  
祝日

本社東京特電  
御慶當日  
祝日

本社東京特電  
御慶當日  
祝日

本社東京特電  
御慶當日  
祝日

本社東京特電  
御慶當日  
祝日

本社東京特電  
御慶當日  
祝日

本社東京特電  
御慶當日  
祝日

本社東京特電  
御慶當日  
祝日

本社東京特電  
御慶當日  
祝日

本社東京特電  
御慶當日  
祝日

本社東京特電  
御慶當日  
祝日

本社東京特電  
御慶當日  
祝日

本社東京特電  
御慶當日  
祝日

本社東京特電  
御慶當日  
祝日

本社東京特電  
御慶當日  
祝日

本社東京特電  
御慶當日  
祝日

本社東京特電  
御慶當日  
祝日

本社東京特電  
御慶當日  
祝日

本社東京特電  
御慶當日  
祝日

本社東京特電  
御慶當日  
祝日

本社東京特電  
御慶當日  
祝日

本社東京特電  
御慶當日  
祝日

本社東京特電  
御慶當日  
祝日

本社東京特電  
御慶當日  
祝日

本社東京特電  
御慶當日  
祝日

本社東京特電  
御慶當日  
祝日

本社東京特電  
御慶當日  
祝日

本社東京特電  
御慶當日  
祝日

本社東京特電  
御慶當日  
祝日

本社東京特電  
御慶當日  
祝日

本社東京特電  
御慶當日  
祝日

本社東京特電  
御慶當日  
祝日

本社東京特電  
御慶當日  
祝日

本社東京特電  
御慶當日  
祝日

本社東京特電  
御慶當日  
祝日

本社東京特電  
御慶當日  
祝日

本社東京特電  
御慶當日  
祝日

本社東京特電  
御慶當日  
祝日

本社東京特電  
御慶當日  
祝日

本社東京特電  
御慶當日  
祝日

本社東京特電  
御慶當日  
祝日

本社東京特電  
御慶當日  
祝日

本社東京特電  
御慶當日  
祝日

本社東京特電  
御慶當日  
祝日

本社東京特電  
御慶當日  
祝日

本社東京特電  
御慶當日  
祝日

本社東京特電  
御慶當日  
祝日

本社東京特電  
御慶當日  
祝日

本社東京特電  
御慶當日  
祝日

本社東京特電  
御慶當日  
祝日



### 富豪義金の拂込振

#### 救護事務局で急ぐ其整理

#### 意外に金離れの悪い貴族方

救護事務局が、十一月十七日、救護費の整理に急ぐ。意外に金離れの悪い貴族方。救護事務局は、十一月十七日、救護費の整理に急ぐ。意外に金離れの悪い貴族方。救護事務局は、十一月十七日、救護費の整理に急ぐ。意外に金離れの悪い貴族方。

### 府から献上の

#### 其製作に急ぐ

府から献上の。其製作に急ぐ。府から献上の。其製作に急ぐ。府から献上の。其製作に急ぐ。府から献上の。其製作に急ぐ。

### 江戶の子

#### 久し振りの歸國

江戶の子。久し振りの歸國。江戶の子。久し振りの歸國。江戶の子。久し振りの歸國。江戶の子。久し振りの歸國。

### 魔窟を復活せよ

#### 三博士土曜日に運動

魔窟を復活せよ。三博士土曜日に運動。魔窟を復活せよ。三博士土曜日に運動。魔窟を復活せよ。三博士土曜日に運動。

### 支那女優

#### 支那女優

支那女優。支那女優。支那女優。支那女優。支那女優。支那女優。支那女優。支那女優。

### 地下鐵道

#### 上野五妻橋

地下鐵道。上野五妻橋。地下鐵道。上野五妻橋。地下鐵道。上野五妻橋。地下鐵道。上野五妻橋。

### 難を免かれた

#### 出獄の塚氏語る

難を免かれた。出獄の塚氏語る。難を免かれた。出獄の塚氏語る。難を免かれた。出獄の塚氏語る。

### 私財を投じて

#### 私財を投じて

私財を投じて。私財を投じて。私財を投じて。私財を投じて。私財を投じて。私財を投じて。

### 和文佛典の研究

#### 和文佛典の研究

和文佛典の研究。和文佛典の研究。和文佛典の研究。和文佛典の研究。和文佛典の研究。

### 高野山に又火事

#### 高野山に又火事

高野山に又火事。高野山に又火事。高野山に又火事。高野山に又火事。高野山に又火事。

### 東洋女学校全壊

#### 東洋女学校全壊

東洋女学校全壊。東洋女学校全壊。東洋女学校全壊。東洋女学校全壊。東洋女学校全壊。

### 加州一助會社

#### 加州一助會社

加州一助會社。加州一助會社。加州一助會社。加州一助會社。加州一助會社。

### 謹告

#### 謹告

謹告。謹告。謹告。謹告。謹告。謹告。謹告。謹告。

### 井戸本保之助

#### 井戸本保之助

井戸本保之助。井戸本保之助。井戸本保之助。井戸本保之助。井戸本保之助。

### 債権者會議

#### 債権者會議

債権者會議。債権者會議。債権者會議。債権者會議。債権者會議。

出合オバーコート新荷着  
オバーコート  
並にスーツ  
井上洋服雜貨店  
電話二八〇三

冬向仕立服  
スーツ及びオバーコート  
五十弗より六十五弗  
昨年よりも一割五分廉價  
Kelleher & Browne  
The Irish Tailors  
716 Market St., S. F.

大河原法律事務所  
エビスホテル  
高尾鶴  
農産物仲買商  
美髮院

Chon's  
1715-1717  
Fillmore St.  
at Post  
井上洋服雜貨店

荒木求馬  
荒木求馬  
荒木求馬  
荒木求馬

新發明  
改良教授  
夜間教授  
公認とも裁縫女學院

御菓子卸小賣  
御佛事  
武田菓子店  
電話二八〇八

有明庵  
有明庵  
有明庵  
有明庵

新發明  
改良教授  
夜間教授  
公認とも裁縫女學院

料理御  
みどり  
常盤園  
電話二八〇三

有明庵  
有明庵  
有明庵  
有明庵

毒掃丸  
毒掃丸  
毒掃丸  
毒掃丸

鐘詰め桃

桃の産地... 鐘詰め桃の産地は、大抵、...

英蘭の買込み

英蘭の買込み... 昨年度の産品...

鐘詰め桃

鐘詰め桃... 大抵、...

鐘詰め桃

鐘詰め桃... 大抵、...

鐘詰め桃

鐘詰め桃... 大抵、...

鐘詰め桃

鐘詰め桃... 大抵、...

鐘詰め桃

鐘詰め桃... 大抵、...

鐘詰め桃

鐘詰め桃... 大抵、...

鐘詰め桃

鐘詰め桃... 大抵、...

鐘詰め桃

鐘詰め桃... 大抵、...

鐘詰め桃

鐘詰め桃... 大抵、...

鐘詰め桃

鐘詰め桃... 大抵、...

鐘詰め桃

鐘詰め桃... 大抵、...

鐘詰め桃

鐘詰め桃... 大抵、...

鐘詰め桃

鐘詰め桃... 大抵、...

鐘詰め桃

鐘詰め桃... 大抵、...

鐘詰め桃

鐘詰め桃... 大抵、...

鐘詰め桃

鐘詰め桃... 大抵、...

鐘詰め桃

鐘詰め桃... 大抵、...

鐘詰め桃

鐘詰め桃... 大抵、...

物賣 レント安 TAYLOR'S TRUNK FACTORY 2110 ALLSTON WAY BERKELEY, CALIF.

帝國貿易商會 282 E. 1st St., Los Angeles, Calif. 新荷音譜御案内

生徒募集 美術裁縫女學院 支那醫學馬春田 婦人小児科通信講義録裁縫女學校

天賞堂藥局 天賞堂藥局 天賞堂藥局 天賞堂藥局



