

日米

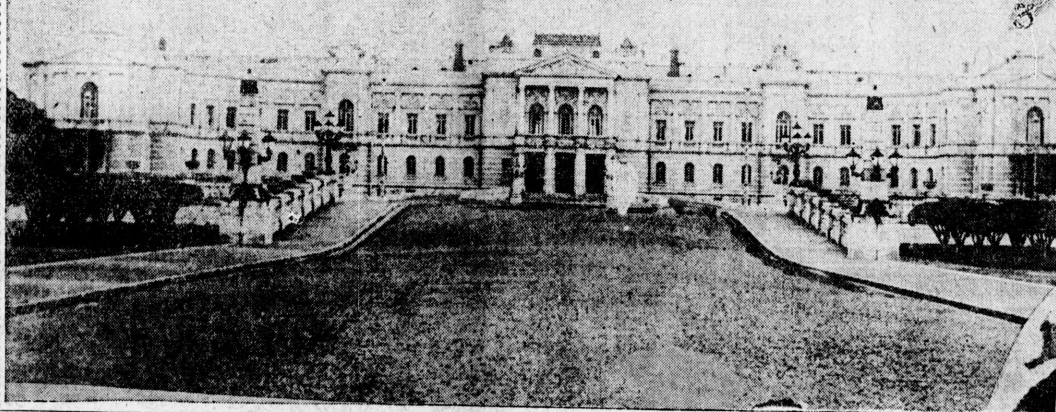
THE JAPANESE AMERICAN... PUBLISHED DAILY... 450 ELLIS STREET, SAN FRANCISCO, CALIF.

救済費に 極力應募 瀕死の罹災者に代つて訴ふ

日本近代文化の精華を集めた中... 救済費に極力應募... 瀕死の罹災者に代つて訴ふ...

新内閣閣外の 政友會 總裁高橋是清子

高橋は、日本の政治界に... 政友會の總裁高橋是清子... 閣外に立つた政友會...



赤い煙 永原省村 [56]

赤い煙... 永原省村 [56]... 煙が空を染めた...

三晝夜の徒歩旅行 大阪に落ち延びた新聞記者

三晝夜の徒歩旅行... 大阪に落ち延びた新聞記者... 九日大阪 東京朝日記者 福島 健造...

慘禍に襲はれた東京から 日本全國地獄

慘禍に襲はれた東京から... 日本全國地獄... 九日大阪 東京朝日記者 福島 健造...

THE YOKOHAMA SPECIE BANK LTD. 415-429 Sansome St., San Francisco, Calif. Tel. Kearny 1396

新學期 中村裁縫女學校... 命名誕生御祝餅赤飯練羊羹... 勉強堂製菓會社

日本御料理 小川ホテル... 帝國ホテル... HOTEL NEW YORK 305 E. 2nd St. L. A. Cal.

株式住友銀行... 社長男爵住友左衛門... 桑港支店 桑港カルフアノヤ街三三五番

青木大成堂... 電鳥の目醒る前... 星は亂れ飛ぶ

坂部式縫方教授所... 公認ドレス 坂部樂子... 電話 547-170

緊急廣告!! 日本に向く特急船腹... 桑港日本人旅館組合

廣 告... 通知書... 桑港日本人旅館組合

日本大火災電報

山本首相謝電を飛ばして

米國民の同情を感謝

日本國民は永久に之を記憶

山本首相は今日の大震災に對して米國民の同情を感謝する電報を飛ばした。電報には「日本の國民は永久に此の災厄を記憶し、米國民の同情を感謝する」とある。また、米國民の同情を感謝する電報を飛ばした。電報には「日本の國民は永久に此の災厄を記憶し、米國民の同情を感謝する」とある。

熱病東京に發生す

救済委員に百万非信用電請

米人退京勧告

赤痢腸炎扶助

熱病東京に發生す。救済委員に百万非信用電請。米人退京勧告。赤痢腸炎扶助。熱病東京に發生す。救済委員に百万非信用電請。米人退京勧告。赤痢腸炎扶助。

悲惨なる避難民生活

互に餓の苦を凌ぎ合へり

悲惨なる避難民生活。互に餓の苦を凌ぎ合へり。悲惨なる避難民生活。互に餓の苦を凌ぎ合へり。

不逞鮮人等掠奪す

震災地に亂暴を逞うす

不逞鮮人等掠奪す。震災地に亂暴を逞うす。不逞鮮人等掠奪す。震災地に亂暴を逞うす。

本所區被害最も大

大震晴天の霹靂の如く來る

本所區被害最も大。大震晴天の霹靂の如く來る。本所區被害最も大。大震晴天の霹靂の如く來る。

財界に恐慌來らず

東京銀行營業を開始せん

財界に恐慌來らず。東京銀行營業を開始せん。財界に恐慌來らず。東京銀行營業を開始せん。

避難民神戸に群集

海外の同情に對し國民感謝す

避難民神戸に群集。海外の同情に對し國民感謝す。避難民神戸に群集。海外の同情に對し國民感謝す。

政府震災救済費として

五億三千萬圓支出

政府震災救済費として。五億三千萬圓支出。政府震災救済費として。五億三千萬圓支出。

米赤十字社の大活動

應募金豫定額に近し

米赤十字社の大活動。應募金豫定額に近し。米赤十字社の大活動。應募金豫定額に近し。

東京に又激震

本所區避難民

東京に又激震。本所區避難民。東京に又激震。本所區避難民。

食料は危急状態を脱す

小賣は白米一外四十銭となる

食料は危急状態を脱す。小賣は白米一外四十銭となる。食料は危急状態を脱す。小賣は白米一外四十銭となる。

銀行臨時閉鎖

赤十字社の奇附

銀行臨時閉鎖。赤十字社の奇附。銀行臨時閉鎖。赤十字社の奇附。

外務省公報

米國人一名不明

外務省公報。米國人一名不明。外務省公報。米國人一名不明。

米救済品到着

香港銀行家奇附

米救済品到着。香港銀行家奇附。米救済品到着。香港銀行家奇附。

獨佛協商新案

佛白大使協商

獨佛協商新案。佛白大使協商。獨佛協商新案。佛白大使協商。

中野方面被害小

警視廳被害調査

中野方面被害小。警視廳被害調査。中野方面被害小。警視廳被害調査。

都日新聞發行

浅野百万圓寄附

都日新聞發行。浅野百万圓寄附。都日新聞發行。浅野百万圓寄附。

食料騰貴抗議

獨佛協定豫兆

食料騰貴抗議。獨佛協定豫兆。食料騰貴抗議。獨佛協定豫兆。

日本土産

土屋金物商會に限る

日本土産。土屋金物商會に限る。日本土産。土屋金物商會に限る。

日米要求

日米要求

日米要求。日米要求。日米要求。日米要求。

消極抵抗中七令

消極抵抗中七令

消極抵抗中七令。消極抵抗中七令。消極抵抗中七令。消極抵抗中七令。

婦人見習一名入用

婦人見習一名入用

婦人見習一名入用。婦人見習一名入用。婦人見習一名入用。婦人見習一名入用。

アイオン入用

アイオン入用

アイオン入用。アイオン入用。アイオン入用。アイオン入用。

刺繍入用

刺繍入用

刺繍入用。刺繍入用。刺繍入用。刺繍入用。

日本土産

土屋金物商會に限る

日本土産。土屋金物商會に限る。日本土産。土屋金物商會に限る。

日米要求

日米要求

日米要求。日米要求。日米要求。日米要求。

消極抵抗中七令

消極抵抗中七令

消極抵抗中七令。消極抵抗中七令。消極抵抗中七令。消極抵抗中七令。

婦人見習一名入用

婦人見習一名入用

婦人見習一名入用。婦人見習一名入用。婦人見習一名入用。婦人見習一名入用。

アイオン入用

アイオン入用

アイオン入用。アイオン入用。アイオン入用。アイオン入用。

刺繍入用

刺繍入用

刺繍入用。刺繍入用。刺繍入用。刺繍入用。

日本土産

土屋金物商會に限る

日本土産。土屋金物商會に限る。日本土産。土屋金物商會に限る。

日米要求

日米要求

日米要求。日米要求。日米要求。日米要求。

消極抵抗中七令

消極抵抗中七令

消極抵抗中七令。消極抵抗中七令。消極抵抗中七令。消極抵抗中七令。

婦人見習一名入用

婦人見習一名入用

婦人見習一名入用。婦人見習一名入用。婦人見習一名入用。婦人見習一名入用。

アイオン入用

アイオン入用

アイオン入用。アイオン入用。アイオン入用。アイオン入用。

刺繍入用

刺繍入用

刺繍入用。刺繍入用。刺繍入用。刺繍入用。

日本土産

土屋金物商會に限る

日本土産。土屋金物商會に限る。日本土産。土屋金物商會に限る。

日米要求

日米要求

日米要求。日米要求。日米要求。日米要求。

消極抵抗中七令

消極抵抗中七令

消極抵抗中七令。消極抵抗中七令。消極抵抗中七令。消極抵抗中七令。

婦人見習一名入用

婦人見習一名入用

婦人見習一名入用。婦人見習一名入用。婦人見習一名入用。婦人見習一名入用。

アイオン入用

アイオン入用

アイオン入用。アイオン入用。アイオン入用。アイオン入用。

刺繍入用

刺繍入用

刺繍入用。刺繍入用。刺繍入用。刺繍入用。

本社東京特電

多数名士惨死発見

郷愁之助、若尾幾造、池田公安全

大島大將、二條 池田公安全

善次郎氏のみ無事

火災保険二十二億

政府八會社にて支拂ひか

東京にて新聞発行

朝日其他四社、土曜より

臺灣總督に挨拶

前逓信次官内田嘉吉氏

東京の死者四萬七千七百餘

岡野前法相文部大臣に親任

日本の震災が因で

駆逐艇の大惨劇

死者廿三名重傷者百十五

果たして横たはる艦七隻

赤十字社

最大の努力

震災救助に

五百餘名 是時列隊

経済状態漸次安静

東京横濱の大銀行は無難

食料供給も良好なる

食料五千噸積んで

冷蔵船日本に出帆

乳児の爲めに罐ミルク満載

看護婦九名特派する

看顧船に乳児九名乗せ

震災の影響で日本向

鐵相場引締よる

アイオン、エージ誌報告

直積出 期日の照會受

東海道線

殆んど開通

牛込麻布は

車通らず

自動車王

一萬五千弗

同僚袋に

改めよ

米人側の寄附

感激すべき

豫定敷を

突破せんとす

昨日の桑港の行

建築材料必要

充分の見込

今後は被服

東京横濱を中心とする

地震被災者救護

非人道的な同胞

一萬弗

義捐金を取り報告

九月十日午後四時

日本新聞社

寄付金

廣告

和英辭典

最新刊書籍紹介 和英辭典 定價 三五〇〇

大工業に指物 古木榮藏

ボナマ靴會

物すき焼

博多屋

新らしいレコード

小田運送店

第二期生徒募集

小幡縫女学校

日本行切符取次所

桑港 安藝ホテル

各位

美髪劑

草津温泉湯の花

一日十仙

太田商店

大河原法律事務所

豫定敷を突破せんとす

昨日午後五時開通した東海道線は、牛込麻布は車通らず、自動車王一萬五千弗、同僚袋に改めよ、米人側の寄附感激すべき、豫定敷を突破せんとす、サンマテオ

充分の見込

今後は被服

昨日の桑港の行、建築材料必要、充分の見込、今後は被服、東京横濱を中心とする地震被災者救護

非人道的な同胞

一萬弗

非人道的な同胞、一萬弗、義捐金を取り報告、日本新聞社

廣告

和英辭典、大工業に指物、ボナマ靴會、物すき焼、博多屋、新らしいレコード、小田運送店

日本新聞社

義捐金を取り報告、日本新聞社、大河原法律事務所

和英辭典

和英辭典、定價 三五〇〇

大工業に指物

大工業に指物、古木榮藏

ボナマ靴會

ボナマ靴會、男女特製靴小販會

物すき焼

物すき焼、博多屋

博多屋

博多屋、入袋重二付品

新らしいレコード

新らしいレコード、小田運送店

第二期生徒募集

第二期生徒募集、小幡縫女学校

日本行切符取次所

日本行切符取次所、桑港 安藝ホテル

各位

各位、美髪劑、草津温泉湯の花

美髪劑

美髪劑、一日十仙

草津温泉湯の花

草津温泉湯の花、太田商店

廣告

和英辭典、大工業に指物、ボナマ靴會、物すき焼、博多屋、新らしいレコード、小田運送店

第二期生徒募集

日本行切符取次所

各位

美髪劑

草津温泉湯の花

一日十仙

日本新聞社

義捐金を取り報告

日本新聞社

廣告

和英辭典、大工業に指物、ボナマ靴會、物すき焼、博多屋、新らしいレコード、小田運送店



船け助 演劇して... 船の乗組員... 船の乗組員... 船の乗組員...

本社接受船橋特電

千住附近に電信局が建設された結果今日から抄る

震災の事實判明

八日東京市外千住に建設された船橋特電局が、千住附近に建設された結果今日から抄る

漸次良好

船橋に於ける震災の被害は、漸次良好なる傾向を示している

在米同胞の奮起を促す

在米同胞の奮起を促す、震災の被害は、漸次良好なる傾向を示している

血救費の募集

血救費の募集、震災の被害は、漸次良好なる傾向を示している

義捐金三百

義捐金三百、震災の被害は、漸次良好なる傾向を示している

義券集計

義券集計、震災の被害は、漸次良好なる傾向を示している

高橋に挑戦

高橋に挑戦、震災の被害は、漸次良好なる傾向を示している

陸上運動界

陸上運動界、震災の被害は、漸次良好なる傾向を示している

新市軍勝利

新市軍勝利、震災の被害は、漸次良好なる傾向を示している

ギボンの話

ギボンの話、震災の被害は、漸次良好なる傾向を示している

母國災害救済寄附金

- 母國災害救済寄附金 九月九日までの累計 四萬九千六百五十七円七角
- △直接救済寄附金(第一回)
 - 金五百円 山田太郎
 - 金二百五十円 田中次郎
 - 金一百五十円 佐藤三郎
 - 金一百円 鈴木一郎
 - 金五十円 高橋五郎
 - 金三十円 渡辺四郎
 - 金二十円 山崎六郎
 - 金十円 田村七郎
 - 金五円 佐々木八郎
 - 金三円 渡辺九郎
 - 金二円 山崎十郎
 - 金一円 田村十一郎
 - 金五角 佐々木十二郎
 - 金三角 渡辺十三郎
 - 金二角 山崎十四郎
 - 金一角 田村十五郎
 - 金五角 佐々木十六郎
 - 金三角 渡辺十七郎
 - 金二角 山崎十八郎
 - 金一角 田村十九郎
 - 金五角 佐々木二十郎
 - 金三角 渡辺二十一郎
 - 金二角 山崎二十二郎
 - 金一角 田村二十三郎
 - 金五角 佐々木二十四郎
 - 金三角 渡辺二十五郎
 - 金二角 山崎二十六郎
 - 金一角 田村二十七郎
 - 金五角 佐々木二十八郎
 - 金三角 渡辺二十九郎
 - 金二角 山崎三十郎
 - 金一角 田村三十一郎
 - 金五角 佐々木三十二郎
 - 金三角 渡辺三十三郎
 - 金二角 山崎三十四郎
 - 金一角 田村三十五郎
 - 金五角 佐々木三十六郎
 - 金三角 渡辺三十七郎
 - 金二角 山崎三十八郎
 - 金一角 田村三十九郎
 - 金五角 佐々木四十郎
 - 金三角 渡辺四十一郎
 - 金二角 山崎四十二郎
 - 金一角 田村四十三郎
 - 金五角 佐々木四十四郎
 - 金三角 渡辺四十五郎
 - 金二角 山崎四十六郎
 - 金一角 田村四十七郎
 - 金五角 佐々木四十八郎
 - 金三角 渡辺四十九郎
 - 金二角 山崎五十郎
 - 金一角 田村五十一郎
 - 金五角 佐々木五十二郎
 - 金三角 渡辺五十三郎
 - 金二角 山崎五十四郎
 - 金一角 田村五十五郎
 - 金五角 佐々木五十六郎
 - 金三角 渡辺五十七郎
 - 金二角 山崎五十八郎
 - 金一角 田村五十九郎
 - 金五角 佐々木六十郎
 - 金三角 渡辺六十一郎
 - 金二角 山崎六十二郎
 - 金一角 田村六十三郎
 - 金五角 佐々木六十四郎
 - 金三角 渡辺六十五郎
 - 金二角 山崎六十六郎
 - 金一角 田村六十七郎
 - 金五角 佐々木六十八郎
 - 金三角 渡辺六十九郎
 - 金二角 山崎七十郎
 - 金一角 田村七十一郎
 - 金五角 佐々木七十二郎
 - 金三角 渡辺七十三郎
 - 金二角 山崎七十四郎
 - 金一角 田村七十五郎
 - 金五角 佐々木七十六郎
 - 金三角 渡辺七十七郎
 - 金二角 山崎七十八郎
 - 金一角 田村七十九郎
 - 金五角 佐々木八十郎
 - 金三角 渡辺八十一郎
 - 金二角 山崎八十二郎
 - 金一角 田村八十三郎
 - 金五角 佐々木八十四郎
 - 金三角 渡辺八十五郎
 - 金二角 山崎八十六郎
 - 金一角 田村八十七郎
 - 金五角 佐々木八十八郎
 - 金三角 渡辺八十九郎
 - 金二角 山崎九十郎
 - 金一角 田村九十一郎
 - 金五角 佐々木九十二郎
 - 金三角 渡辺九十三郎
 - 金二角 山崎九十四郎
 - 金一角 田村九十五郎
 - 金五角 佐々木九十六郎
 - 金三角 渡辺九十七郎
 - 金二角 山崎九十八郎
 - 金一角 田村九十九郎
 - 金五角 佐々木一百郎
 - △間接救済寄附金(第二回)
 - 金五百円 山田太郎
 - 金二百五十円 田中次郎
 - 金一百五十円 佐藤三郎
 - 金一百円 鈴木一郎
 - 金五十円 高橋五郎
 - 金三十円 渡辺四郎
 - 金二十円 山崎六郎
 - 金十円 田村七郎
 - 金五円 佐々木八郎
 - 金三円 渡辺九郎
 - 金二円 山崎十郎
 - 金一円 田村十一郎
 - 金五角 佐々木十二郎
 - 金三角 渡辺十三郎
 - 金二角 山崎十四郎
 - 金一角 田村十五郎
 - 金五角 佐々木十六郎
 - 金三角 渡辺十七郎
 - 金二角 山崎十八郎
 - 金一角 田村十九郎
 - 金五角 佐々木二十郎
 - 金三角 渡辺二十一郎
 - 金二角 山崎二十二郎
 - 金一角 田村二十三郎
 - 金五角 佐々木二十四郎
 - 金三角 渡辺二十五郎
 - 金二角 山崎二十六郎
 - 金一角 田村二十七郎
 - 金五角 佐々木二十八郎
 - 金三角 渡辺二十九郎
 - 金二角 山崎三十郎
 - 金一角 田村三十一郎
 - 金五角 佐々木三十二郎
 - 金三角 渡辺三十三郎
 - 金二角 山崎三十四郎
 - 金一角 田村三十五郎
 - 金五角 佐々木三十六郎
 - 金三角 渡辺三十七郎
 - 金二角 山崎三十八郎
 - 金一角 田村三十九郎
 - 金五角 佐々木四十郎
 - 金三角 渡辺四十一郎
 - 金二角 山崎四十二郎
 - 金一角 田村四十三郎
 - 金五角 佐々木四十四郎
 - 金三角 渡辺四十五郎
 - 金二角 山崎四十六郎
 - 金一角 田村四十七郎
 - 金五角 佐々木四十八郎
 - 金三角 渡辺四十九郎
 - 金二角 山崎五十郎
 - 金一角 田村五十一郎
 - 金五角 佐々木五十二郎
 - 金三角 渡辺五十三郎
 - 金二角 山崎五十四郎
 - 金一角 田村五十五郎
 - 金五角 佐々木五十六郎
 - 金三角 渡辺五十七郎
 - 金二角 山崎五十八郎
 - 金一角 田村五十九郎
 - 金五角 佐々木六十郎
 - 金三角 渡辺六十一郎
 - 金二角 山崎六十二郎
 - 金一角 田村六十三郎
 - 金五角 佐々木六十四郎
 - 金三角 渡辺六十五郎
 - 金二角 山崎六十六郎
 - 金一角 田村六十七郎
 - 金五角 佐々木六十八郎
 - 金三角 渡辺六十九郎
 - 金二角 山崎七十郎
 - 金一角 田村七十一郎
 - 金五角 佐々木七十二郎
 - 金三角 渡辺七十三郎
 - 金二角 山崎七十四郎
 - 金一角 田村七十五郎
 - 金五角 佐々木七十六郎
 - 金三角 渡辺七十七郎
 - 金二角 山崎七十八郎
 - 金一角 田村七十九郎
 - 金五角 佐々木八十郎
 - 金三角 渡辺八十一郎
 - 金二角 山崎八十二郎
 - 金一角 田村八十三郎
 - 金五角 佐々木八十四郎
 - 金三角 渡辺八十五郎
 - 金二角 山崎八十六郎
 - 金一角 田村八十七郎
 - 金五角 佐々木八十八郎
 - 金三角 渡辺八十九郎
 - 金二角 山崎九十郎
 - 金一角 田村九十一郎
 - 金五角 佐々木九十二郎
 - 金三角 渡辺九十三郎
 - 金二角 山崎九十四郎
 - 金一角 田村九十五郎
 - 金五角 佐々木九十六郎
 - 金三角 渡辺九十七郎
 - 金二角 山崎九十八郎
 - 金一角 田村九十九郎
 - 金五角 佐々木一百郎

保険 有馬事務所
 火災、水災、地震、盗難、自動車、海上、航空、各種保険
 電話 3456789
 事務所 123456789

和洋食料品 卸小賣
デュポント商會
DUPONT CO.
 1503 Geary Street San Francisco
 Telephone West 1830

博信社 羅府出張所
 博信社 羅府出張所
 支店 羅府 田卯吉
 電話 63373
HAKUSHIN-SHA
 Los Angeles Office
 117 1/2 Weller St., L.A.
 Phone 62373

御禮廣告
 御禮廣告、感謝状、お礼状、お祝い状、お慶び状、お慰労状、お弔慰状、お慰問状、お慰謝状、お慰安状、お慰労状、お弔慰状、お慰問状、お慰謝状、お慰安状

鮮新 Tuxedo TOBACCO
 新鮮なタバコ、品質優良、味が良い、お土産に最適
 now 15¢

金儲!! 利殖!!
 金儲の秘訣、利殖の研究、博信社 羅府出張所
 電話 63373

ANGLO-CALIFORNIA TRUST CO.
 銀行、信託、貯蓄、貸付、各種サービス
 416-419 Pacific Bldg. San Francisco, Calif.

預金の好機会
 預金の好機会、金利優厚、貯蓄促進、博信社 羅府出張所
 電話 63373

博信社 羅府出張所
 博信社 羅府出張所、各種サービス、お礼状、お祝い状、お慶び状、お慰労状、お弔慰状、お慰問状、お慰謝状、お慰安状

ANGLO-CALIFORNIA TRUST CO.
 銀行、信託、貯蓄、貸付、各種サービス
 416-419 Pacific Bldg. San Francisco, Calif.

ANGLO-CALIFORNIA TRUST CO.
 銀行、信託、貯蓄、貸付、各種サービス
 416-419 Pacific Bldg. San Francisco, Calif.

博信社 羅府出張所
 博信社 羅府出張所、各種サービス、お礼状、お祝い状、お慶び状、お慰労状、お弔慰状、お慰問状、お慰謝状、お慰安状



全滅したる横濱移民講習所

天洋丸船客間に不安焦燥、悲哀

然し總て比較的平靜を持... 外人船客が寧ろ驚ろく

飲料水を取締りなれ

昨年のコレラ菌がまだ残つて... 居るから一段誤れば大變だ

故國に走せ

帝大醫學科教授村七太郎氏... 故國に走せ

発展協會義捐

発展協會義捐... 一千名を出す

加州人造絹製造所

加州人造絹製造所... 製造開始

高田君は大丈夫

高田君は大丈夫... 行衛不明

東瀛濱本社員

東瀛濱本社員... 行衛不明

古屋氏彈劾決議

古屋氏彈劾決議... 弾劾決議

エビス會社の

エビス會社の... 大口寄附金増加

水野十郎左衛門

水野十郎左衛門... 神田伯山

エビスホテル

エビスホテル... 桑港櫻府

オキム

オキム... 本館の特色

ホテル開業

ホテル開業... 本館の特色

盲人教育講習會... 日本盲人教育協會

オキム... 本館の特色

菊川亭... 桑港櫻府

エビスホテル... 桑港櫻府

水野十郎左衛門... 神田伯山

エビスホテル... 桑港櫻府

御待ちかねの新米が出ました... JAPAN RICE EXTRA FANCY

英語教授... 英語個人教授

桑港魚市場... 鮮魚、精肉

緊急廣告... 故國罹災民救恤の爲被服類募集

井上洋服雜貨店... 出来合オバーコート新荷着

春から夏へ

(八十四) 寺澤琴風



「春から夏へ」の物語は、寺澤琴風氏の筆で描かれた。主人公は、春の訪れと共に心変わりをする女性。彼女の心の機微が、読者の胸に響く。物語は、静かなる中に、大きな感動を孕んでいる。

「春から夏へ」の物語は、寺澤琴風氏の筆で描かれた。主人公は、春の訪れと共に心変わりをする女性。彼女の心の機微が、読者の胸に響く。物語は、静かなる中に、大きな感動を孕んでいる。

下界の変わった職

「下界の変わった職」とは、現代社会における職業の多様化と変化を指している。従来の職業観から大きく離れた新しい職業が数多く生まれ、人々の生活に大きな影響を与えている。

日本ドクター

高尾鶴松

新茶 御菓子 勉強調進

松屋

最新発見 痲病内服薬

THE O. & O. DRUG CO.

1708 Buchanan St. Tel. West 957

本日試みよ、一日の後は一月に相当する

男女生殖機衰弱

トツカピン

天賞堂薬局

天賞堂薬局

大坂薬店

各種薬品、化粧品、健康食品

CSAM DRUG CO.

1531 First St., S. F., CALIF.

三井銀行

海外特別當座預金

資本金一億圓

利率年六分

金門貸自動車

御祝御佛事用

花月堂

村山なみ

米日真寫會

別府真寫館

原田真寫館

森山真寫館

大賣出し

最新流行秋冬新荷

到着靴の置場がな

九月二日より

十五日まで

見切大

谷靴商店

傑作浪花節御案内

アメリカ土産

各種土産、食品、雑貨

電話八二四四

最新式獨逸製寫真機

Contessa-Nettel Camera

MADE IN GERMANY

岩田美術店

母國災害救濟聯合會

OFFICE 211 POSTAL TELEGRAPH BLDG.

22 BATTERY STREET, S. F.

大正十二年九月

母國災害救濟聯合會

關係諸團體

在米日本人會、桑港其他聯絡各日本人會、商業會議所、佛敎青年會、日蓮宗本佛敎會、リホームド敎會、基督教青年會、基督教女子青年會、聖公會、キヤソリック敎會、水難救濟會、救世軍、慈善會、美以敎會、基督教會、新世界新聞社、日米新聞社

帝國貿易商會

各種貿易、進出口業務

212 E. 1st St., Los Angeles, Calif.

岩田美術店

各種美術品、書畫、工芸品

電話六四〇三

母國災害救濟聯合會

最新流行秋冬新荷

到着靴の置場がな

九月二日より

十五日まで

見切大

谷靴商店

母國災害救濟聯合會

關係諸團體

在米日本人會、桑港其他聯絡各日本人會、商業會議所、佛敎青年會、日蓮宗本佛敎會、リホームド敎會、基督教青年會、基督教女子青年會、聖公會、キヤソリック敎會、水難救濟會、救世軍、慈善會、美以敎會、基督教會、新世界新聞社、日米新聞社