





商運の因果を定むべき 廣告コンテスト

如何にして同胞の廣告を改良し 効果を擧ぐべきかの懸賞競争

米國の廣告が過去廿五ヶ年間就中最近十五ヶ 年間に長足の進歩を爲し世界に肩を比べるも のが無程になつたのは一は其富が絶大であ

在留同胞の店舖が其取引高に對し過分の廣告 費を支出するにも係らず其廣告が少しも進歩 せず従つて其効果も絶大の域にまで達する事 が出来ぬのは廣告に携るもの均しく残念に 思ふ處であります

浦鹽から敦賀に着いた 最初の西伯利引揚民

異口同音に當局を罵倒し 國策の犠牲になつた事を痛恨

アンペラ敷の貨車生活に大々といふ通中は何れも北滿鐵道へ 運送せられた兵舎から東北 運送せられた兵舎から東北

西伯利三界まで

異口同音に當局を罵倒し 國策の犠牲になつた事を痛恨

各郷里へ歸つた

大連鐵道に於ける敦賀の貨車生活に大々といふ通中は何れも北滿鐵道へ 運送せられた兵舎から東北 運送せられた兵舎から東北

うと思ひ茲にかなりの出費を豫算してコンテ ントを行ふ事になつたのであります

審査員 及本社の職員は 審査員 及本社の職員は 審査員 及本社の職員は

審査員 及本社の職員は 審査員 及本社の職員は 審査員 及本社の職員は

審査員 及本社の職員は 審査員 及本社の職員は 審査員 及本社の職員は

審査員 及本社の職員は 審査員 及本社の職員は 審査員 及本社の職員は

審査員 及本社の職員は 審査員 及本社の職員は 審査員 及本社の職員は

美人のミイラ

ブラチナの指輪

上林氏の辭意

英語を教へる

漢字の振興

食ふことが生きる

目的とする

審査員 及本社の職員は

審査員 及本社の職員は

審査員 及本社の職員は

審査員 及本社の職員は

審査員 及本社の職員は

職工 職工 職工

職工 職工 職工

職工 職工 職工

職工 職工 職工

職工 職工 職工

職工 職工 職工

職工 職工 職工

職工 職工 職工

職工 職工 職工

職工 職工 職工

職工 職工 職工

職工 職工 職工

NYK. シアトル出帆廣告

The Woodstock Typewriter

英語個人教授

御菓子卸小賣

日米新聞社營業部

大正藥業























有利確實の投資 星製薬の社債

ホシは東洋第一の製薬會社なり 世界一にあらんとし社債を要す

星製薬株式會社は資本二千... 有利確實の投資... 星製薬の社債



氏一星社長

星は何故に社債を

一、社債の發行は發展の要求に應ずる爲め、事業の發展は小... 星は何故に社債を

廣く社債を賣る所以

一、星製薬株式會社は、銀行若くは少額資本家... 廣く社債を賣る所以

資産状態

一、會社の資産は合計二十五... 資産状態

ホシの特色

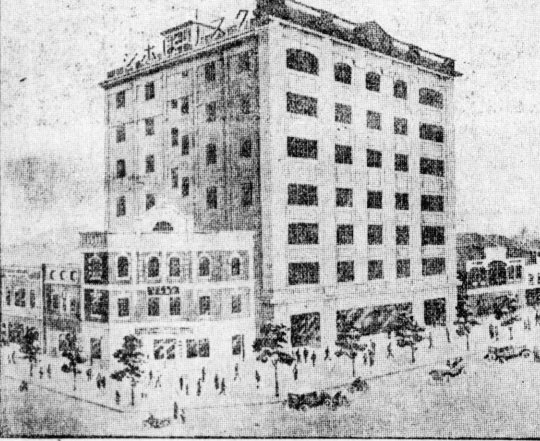
一、ホシの社債は償還金... ホシの特色

星の將來

一、過去を以て將來を判断... 星の將來

社債所有者

一、ホシの社債は國幣以上... 社債所有者



星製薬株式會社營業事務所

貯蓄の利

一、貯蓄の利は年八分... 貯蓄の利

八分利附社債

一、社債の金額は五百萬... 八分利附社債

社債要項

一、社債の金額は五百萬... 社債要項

本社の取扱

一、本社は株式會社... 本社の取扱

伏見宮博恭王殿下

一、伏見宮博恭王殿下は... 伏見宮博恭王殿下

諸名士の賞讃

一、帝國大學名譽教授... 諸名士の賞讃

星の増資方法

一、星の増資方法は... 星の増資方法

ホシ製薬

一、ホシ製薬は... ホシ製薬

藤本ビルブローカー銀行特約店

一、藤本ビルブローカー... 藤本ビルブローカー銀行特約店

資本の増加及配當

Table with columns for capital increase and distribution, including years and amounts.