

日米

THE JAPANESE AMERICAN NEWS... PUBLISHED DAILY AT 650 ELLIS STREET, SAN FRANCISCO, CALIFORNIA...

矛盾排斥

肉小賣商決議... フレッシュに開かれたる加州肉類小賣商協会の年會に、肉類小賣業に東洋人の侵入し來れるを非難し、加州の土地家屋周旋人等に對し、市の商業區域に在る店舗を東洋商人に貸さざらんことを希望するの決議が通過した。...

潜航艇六隻衝突

九州沿岸の海軍演習に於て潜航艇六隻衝突したとの報告あり。六隻衝突は奇事奇談にて潜航艇の機密の露洩るに非ざるを得ず。...

米國の承認條件は寛大也

メキシコの赤化憂慮は無用... 米國の承認條件は寛大也。メキシコ政府の承認條件は、米國の承認條件に比して寛大也。...

波蘭問題英佛係争

波蘭問題英佛係争... 波蘭問題英佛係争。波蘭問題は英佛係争の中心となつた。...

米海軍擴張豫算削減失敗

米海軍擴張豫算削減失敗... 米海軍擴張豫算削減失敗。米海軍擴張豫算削減は失敗した。...

日英米軍縮を主張

日英米軍縮を主張... 日英米軍縮を主張。日英米軍縮を主張する声があつた。...

日英同盟議會論議

日英同盟議會論議... 日英同盟議會論議。日英同盟議會論議が進行中である。...

日本潜航艇六隻衝突

日本潜航艇六隻衝突... 日本潜航艇六隻衝突。日本潜航艇六隻衝突の報告がなされた。...

露領日本軍遠征説

露領日本軍遠征説... 露領日本軍遠征説。露領日本軍遠征説が流布されている。...

浦鹽政府勢力擴張

浦鹽政府勢力擴張... 浦鹽政府勢力擴張。浦鹽政府勢力擴張の報告がなされた。...

日本軍浦鹽兵を承認す

日本軍浦鹽兵を承認す... 日本軍浦鹽兵を承認す。日本軍浦鹽兵を承認する報告がなされた。...

シレチア波蘭軍令反抗

シレチア波蘭軍令反抗... シレチア波蘭軍令反抗。シレチア波蘭軍令反抗の報告がなされた。...

波蘭議會開院は六月下旬

波蘭議會開院は六月下旬... 波蘭議會開院は六月下旬。波蘭議會開院は六月下旬の報告がなされた。...

米海軍擴張豫算削減失敗

米海軍擴張豫算削減失敗... 米海軍擴張豫算削減失敗。米海軍擴張豫算削減失敗の報告がなされた。...

日英米軍縮を主張

日英米軍縮を主張... 日英米軍縮を主張。日英米軍縮を主張する声があつた。...

波蘭問題英佛係争

波蘭問題英佛係争... 波蘭問題英佛係争。波蘭問題英佛係争の中心となつた。...

米國の承認條件は寛大也

米國の承認條件は寛大也... 米國の承認條件は寛大也。米國の承認條件は寛大也の報告がなされた。...

シレチア波蘭軍令反抗

シレチア波蘭軍令反抗... シレチア波蘭軍令反抗。シレチア波蘭軍令反抗の報告がなされた。...

波蘭議會開院は六月下旬

波蘭議會開院は六月下旬... 波蘭議會開院は六月下旬。波蘭議會開院は六月下旬の報告がなされた。...

米海軍擴張豫算削減失敗

米海軍擴張豫算削減失敗... 米海軍擴張豫算削減失敗。米海軍擴張豫算削減失敗の報告がなされた。...

三つの鯨のはなし

三つの鯨のはなし... 三つの鯨のはなし。三つの鯨のはなしの物語が語られる。...

波蘭議會開院は六月下旬

波蘭議會開院は六月下旬... 波蘭議會開院は六月下旬。波蘭議會開院は六月下旬の報告がなされた。...

米海軍擴張豫算削減失敗

米海軍擴張豫算削減失敗... 米海軍擴張豫算削減失敗。米海軍擴張豫算削減失敗の報告がなされた。...

日英米軍縮を主張

日英米軍縮を主張... 日英米軍縮を主張。日英米軍縮を主張する声があつた。...

波蘭問題英佛係争

波蘭問題英佛係争... 波蘭問題英佛係争。波蘭問題英佛係争の中心となつた。...

米國の承認條件は寛大也

米國の承認條件は寛大也... 米國の承認條件は寛大也。米國の承認條件は寛大也の報告がなされた。...

シレチア波蘭軍令反抗

シレチア波蘭軍令反抗... シレチア波蘭軍令反抗。シレチア波蘭軍令反抗の報告がなされた。...

THE SUMITOMO BANK, LTD. (COMMERCIAL) 315-319 California St., San Francisco, Calif. Tel. Sutter 196

株式住友銀行... 本國特別定期預金(利息目下五分七厘)...

資金運用論... 伊藤正士著... 電氣工学... 伊藤正士著...

日本御料理 小川ホテル... 帝國ホテル... 日本銀行汽船切符取扱...

生命一元論... 堂成大木青... 1601 Geary St., Tel. West 5361, San Francisco, Cal.

THE YOKOHAMA SPECIE BANK, LTD. 415-429 Sansome St., San Francisco, Cal. P. O. Box 3125 Tel. Kearny 1996

横正金銀行支店... 預金總額五億一千六百萬圓... 郷里送金日本全國何れへも無手数料

生命一元論... 堂成大木青... 1601 Geary St., Tel. West 5361, San Francisco, Cal.

1921年六月一日







日米條約違反なる 人頭税に對する善後策

試訴を起せば勝訴の見込充分 但し登録税は此場合爲す必要 桑港部税吏日本人に適用言明

在留同胞の利益を保護すべし

加州外人の利益を保護すべし 在留同胞の利益を保護すべし 桑港部税吏日本人に適用言明

四萬人は 年十萬宛の特別納税を負擔次第

特別納税の義務を負ふ次第 四萬人は 年十萬宛の特別納税を負擔次第

試訴を以て法廷に争へば勝訴の見込充分

試訴を以て法廷に争へば勝訴の見込充分 桑港部税吏日本人に適用言明

受取書に 其旨を記入

受取書に 其旨を記入 桑港部税吏日本人に適用言明

決定する 事だ

決定する 事だ 桑港部税吏日本人に適用言明

それ迄に 試訴に勝つ

それ迄に 試訴に勝つ 桑港部税吏日本人に適用言明

人頭税法の 内容

人頭税法の 内容 桑港部税吏日本人に適用言明

昨日の 代議士團

昨日の 代議士團 桑港部税吏日本人に適用言明

離宮の 拂下り

離宮の 拂下り 桑港部税吏日本人に適用言明

安物ばかり 賣れ

安物ばかり 賣れ 桑港部税吏日本人に適用言明

不景氣で 閉口する 卸屋連

不景氣で 閉口する 卸屋連 桑港部税吏日本人に適用言明

美商の 聲に染渡た 近頃の 桑港部

美商の 聲に染渡た 近頃の 桑港部 桑港部税吏日本人に適用言明

荷動きが 有つても 金拂ひが 悪いので 閉口する 卸屋連

荷動きが 有つても 金拂ひが 悪いので 閉口する 卸屋連 桑港部税吏日本人に適用言明

不景氣の 聲に染渡た 近頃の 桑港部

不景氣の 聲に染渡た 近頃の 桑港部 桑港部税吏日本人に適用言明

美商の 聲に染渡た 近頃の 桑港部

美商の 聲に染渡た 近頃の 桑港部 桑港部税吏日本人に適用言明

美商の 聲に染渡た 近頃の 桑港部 桑港部税吏日本人に適用言明

春洋丸 明日出帆

春洋丸 明日出帆 桑港部税吏日本人に適用言明

三井支店 長會議

三井支店 長會議 桑港部税吏日本人に適用言明

日本まで 黄風塵

日本まで 黄風塵 桑港部税吏日本人に適用言明

運賃同盟 協議會

運賃同盟 協議會 桑港部税吏日本人に適用言明

日本まで 黄風塵

日本まで 黄風塵 桑港部税吏日本人に適用言明

運賃同盟 協議會

運賃同盟 協議會 桑港部税吏日本人に適用言明

日本まで 黄風塵

日本まで 黄風塵 桑港部税吏日本人に適用言明

運賃同盟 協議會

運賃同盟 協議會 桑港部税吏日本人に適用言明

運賃同盟 協議會 桑港部税吏日本人に適用言明

大賣出し

大賣出し 桑港部税吏日本人に適用言明

米字一名

米字一名 桑港部税吏日本人に適用言明

文選一名

文選一名 桑港部税吏日本人に適用言明

旅行に就 謹告

旅行に就 謹告 桑港部税吏日本人に適用言明

伊津野房 一郎

伊津野房 一郎 桑港部税吏日本人に適用言明

寺澤教館

寺澤教館 桑港部税吏日本人に適用言明

財満商會

財満商會 桑港部税吏日本人に適用言明

尾商會

尾商會 桑港部税吏日本人に適用言明

尾商會 桑港部税吏日本人に適用言明

大困却

大困却 桑港部税吏日本人に適用言明

大困却

大困却 桑港部税吏日本人に適用言明

大困却

大困却 桑港部税吏日本人に適用言明

大困却

大困却 桑港部税吏日本人に適用言明

大困却

大困却 桑港部税吏日本人に適用言明

大困却

大困却 桑港部税吏日本人に適用言明

大困却

大困却 桑港部税吏日本人に適用言明

大困却

大困却 桑港部税吏日本人に適用言明

大困却 桑港部税吏日本人に適用言明

大困却

大困却 桑港部税吏日本人に適用言明

大困却

大困却 桑港部税吏日本人に適用言明

大困却

大困却 桑港部税吏日本人に適用言明

大困却

大困却 桑港部税吏日本人に適用言明

大困却

大困却 桑港部税吏日本人に適用言明

大困却

大困却 桑港部税吏日本人に適用言明

大困却

大困却 桑港部税吏日本人に適用言明

大困却

大困却 桑港部税吏日本人に適用言明

大困却 桑港部税吏日本人に適用言明

大困却

大困却 桑港部税吏日本人に適用言明

大困却

大困却 桑港部税吏日本人に適用言明

大困却

大困却 桑港部税吏日本人に適用言明

大困却

大困却 桑港部税吏日本人に適用言明

大困却

大困却 桑港部税吏日本人に適用言明

大困却

大困却 桑港部税吏日本人に適用言明

大困却

大困却 桑港部税吏日本人に適用言明

大困却

大困却 桑港部税吏日本人に適用言明

大困却 桑港部税吏日本人に適用言明

大困却

大困却 桑港部税吏日本人に適用言明

大困却

大困却 桑港部税吏日本人に適用言明

大困却

大困却 桑港部税吏日本人に適用言明

大困却

大困却 桑港部税吏日本人に適用言明

大困却

大困却 桑港部税吏日本人に適用言明

大困却

大困却 桑港部税吏日本人に適用言明

大困却

大困却 桑港部税吏日本人に適用言明

大困却

大困却 桑港部税吏日本人に適用言明

大困却 桑港部税吏日本人に適用言明

大困却

大困却 桑港部税吏日本人に適用言明

大困却

大困却 桑港部税吏日本人に適用言明

大困却

大困却 桑港部税吏日本人に適用言明

大困却

大困却 桑港部税吏日本人に適用言明

大困却

大困却 桑港部税吏日本人に適用言明

大困却

大困却 桑港部税吏日本人に適用言明

大困却

大困却 桑港部税吏日本人に適用言明

大困却

大困却 桑港部税吏日本人に適用言明

大困却 桑港部税吏日本人に適用言明



### 自家用乳牛の適種

#### 性質柔順濃厚乳生産の種類 飼料を消化利用する能力優越

四十年前中西畜産家は東洋にジャージー種と云ふ乳牛の存在を知らず、此牛は出乳の多量に於ては、多量の飼料を必要とする。其の性質は、多量の飼料を消化し、濃厚な乳を生産する。此の性質は、自家用乳牛の適種である。

ジャージー種は、その性質から、自家用乳牛の適種である。その性質は、多量の飼料を消化し、濃厚な乳を生産する。此の性質は、自家用乳牛の適種である。

ジャージー種は、その性質から、自家用乳牛の適種である。その性質は、多量の飼料を消化し、濃厚な乳を生産する。此の性質は、自家用乳牛の適種である。

### 實業

銀行株式取引減少  
太平洋沿岸小麦農作  
自由公債は次の通り  
自由公債は次の通り

### 日米親善と日本人系市民

正に生れんとする南加市民  
俱樂部後援會に望む

日米親善の精神は、日本人系市民の間に生れ、育ち、繁栄する。南加市民の俱樂部は、この精神を後援する。望む。

### 桑港市場 農産物

ストロベリ 稍騰貴す  
瓜は低下  
アスパラガス 本日は低  
出出荷減 本日ストロベリ

五月廿一日 火曜日

### 鶏の飲料水

鶏の飲料水は、その性質から、自家用乳牛の適種である。その性質は、多量の飼料を消化し、濃厚な乳を生産する。此の性質は、自家用乳牛の適種である。

### 野果類

野果類の市場は、その性質から、自家用乳牛の適種である。その性質は、多量の飼料を消化し、濃厚な乳を生産する。此の性質は、自家用乳牛の適種である。

野果類の市場は、その性質から、自家用乳牛の適種である。その性質は、多量の飼料を消化し、濃厚な乳を生産する。此の性質は、自家用乳牛の適種である。

ちう値の弗一

一弗の銀貨は、一弗の銀貨と見做す。一弗の銀貨は、一弗の銀貨と見做す。一弗の銀貨は、一弗の銀貨と見做す。

桑港旅館組合

井木旅館  
防長旅館  
日米旅館  
北米旅館  
田村旅館  
近江屋旅館  
加州旅館  
名古屋

肥料 小林商會  
美以英和學校  
尺八

御案内

大正十年五月十七日

三井銀行

定期預金 六ヶ月以上 年五分七厘以下

預金利率廣告

在外者小口當座預金 年五分七厘

青木蓄音機店

每月發行の新目録 無代送呈す

御案内

大正十年五月十七日







相場安定なき
五月下旬の相場は前日同様、全体的に天候の悪化及び各種相場に...

野菜市場
五月下旬の相場は前日同様、全体的に天候の悪化及び各種相場に...

山口縣人御手洗一雄
山口縣人御手洗一雄、山口縣人御手洗一雄、山口縣人御手洗一雄...

葬日の賑ひ
葬日の賑ひ、葬日の賑ひ、葬日の賑ひ...

一萬弗の訴訟
一萬弗の訴訟、一萬弗の訴訟、一萬弗の訴訟...

布市現況
布市現況、布市現況、布市現況...

佛蘭西から
佛蘭西から、佛蘭西から、佛蘭西から...

井市助
井市助、井市助、井市助...

太田醫院
太田醫院、太田醫院、太田醫院...

矢崎富藏
矢崎富藏、矢崎富藏、矢崎富藏...

大飼 猛
大飼 猛、大飼 猛、大飼 猛...

梁川健雄
梁川健雄、梁川健雄、梁川健雄...

山崎シモ
山崎シモ、山崎シモ、山崎シモ...

橋本病院
橋本病院、橋本病院、橋本病院...

古澤 院
古澤 院、古澤 院、古澤 院...

堀田産院
堀田産院、堀田産院、堀田産院...

井手産院
井手産院、井手産院、井手産院...

美州樓
美州樓、美州樓、美州樓...

白川種苗店
白川種苗店、白川種苗店、白川種苗店...

農業家の
農業家の、農業家の、農業家の...

小川時計店
小川時計店、小川時計店、小川時計店...

小川時計店
小川時計店、小川時計店、小川時計店...

小川時計店
小川時計店、小川時計店、小川時計店...

小川時計店
小川時計店、小川時計店、小川時計店...

深澤齒科醫院
深澤齒科醫院、深澤齒科醫院、深澤齒科醫院...

岩田美術店
岩田美術店、岩田美術店、岩田美術店...

御菓子部
御菓子部、御菓子部、御菓子部...

調進所
調進所、調進所、調進所...

布市部谷書店
布市部谷書店、布市部谷書店、布市部谷書店...

布市部谷書店
布市部谷書店、布市部谷書店、布市部谷書店...

布市部谷書店
布市部谷書店、布市部谷書店、布市部谷書店...

布市部谷書店
布市部谷書店、布市部谷書店、布市部谷書店...



### 妻女を銃殺

●コルサの格闘  
 ●死に二件  
 ●死に二件  
 ●死に二件

### 須市同胞の

●須市同胞の  
 ●須市同胞の  
 ●須市同胞の

### パカビル(九日)

●パカビル(九日)  
 ●パカビル(九日)  
 ●パカビル(九日)

●妻女を銃殺  
 ●妻女を銃殺  
 ●妻女を銃殺

●須市同胞の  
 ●須市同胞の  
 ●須市同胞の

●パカビル(九日)  
 ●パカビル(九日)  
 ●パカビル(九日)

●須市同胞の  
 ●須市同胞の  
 ●須市同胞の

●パカビル(九日)  
 ●パカビル(九日)  
 ●パカビル(九日)

●須市同胞の  
 ●須市同胞の  
 ●須市同胞の

●パカビル(九日)  
 ●パカビル(九日)  
 ●パカビル(九日)

**和家具商**  
 ●和家具商  
 ●和家具商

**日光寫眞館**  
 ●日光寫眞館  
 ●日光寫眞館

**北澤商會**  
 ●北澤商會  
 ●北澤商會

**皮膚病藥**  
 ●皮膚病藥  
 ●皮膚病藥

**高等貸間**  
 ●高等貸間  
 ●高等貸間

**小田醫院**  
 ●小田醫院  
 ●小田醫院

**病者の福音**  
 ●病者の福音  
 ●病者の福音

**武田正夫**  
 ●武田正夫  
 ●武田正夫

**吉田齒科醫院**  
 ●吉田齒科醫院  
 ●吉田齒科醫院

**保險**  
 ●保險  
 ●保險

**松野醫院**  
 ●松野醫院  
 ●松野醫院

**赤坂藥局**  
 ●赤坂藥局  
 ●赤坂藥局

**吉永醫院**  
 ●吉永醫院  
 ●吉永醫院

**櫻府**  
 ●櫻府  
 ●櫻府

**早石醫院**  
 ●早石醫院  
 ●早石醫院

**石川醫院**  
 ●石川醫院  
 ●石川醫院

**江頭豆腐店**  
 ●江頭豆腐店  
 ●江頭豆腐店

**岩本齒科醫院**  
 ●岩本齒科醫院  
 ●岩本齒科醫院

**春木醫院**  
 ●春木醫院  
 ●春木醫院

**紀伊商店**  
 ●紀伊商店  
 ●紀伊商店

**櫻府**  
 ●櫻府  
 ●櫻府

**早石醫院**  
 ●早石醫院  
 ●早石醫院

**石川醫院**  
 ●石川醫院  
 ●石川醫院

**岡本醫院**  
 ●岡本醫院  
 ●岡本醫院

**津玉商店**  
 ●津玉商店  
 ●津玉商店

**西村醫院**  
 ●西村醫院  
 ●西村醫院

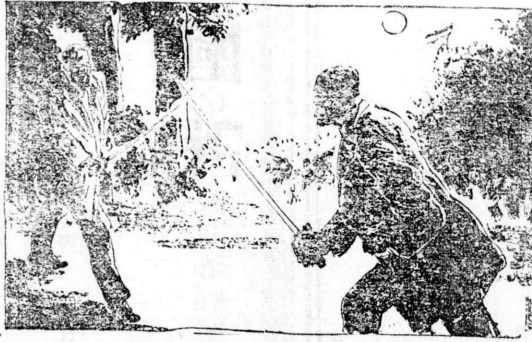
**竹本商店**  
 ●竹本商店  
 ●竹本商店

**村華**  
 ●村華  
 ●村華



### 女優の娘

父の遺言で、伯父の家に暮らすことになる女優の娘。伯父の家は、伯父の娘と結婚した。伯父の家は、伯父の娘と結婚した。伯父の家は、伯父の娘と結婚した。伯父の家は、伯父の娘と結婚した。



伯父の家は、伯父の娘と結婚した。伯父の家は、伯父の娘と結婚した。伯父の家は、伯父の娘と結婚した。伯父の家は、伯父の娘と結婚した。伯父の家は、伯父の娘と結婚した。

**御祝儀**  
御菓子  
御菓子  
御菓子

**御菓子卸**  
御菓子  
御菓子  
御菓子

**菊屋商店**  
御菓子  
御菓子  
御菓子

**御祝御佛事**  
御菓子  
御菓子  
御菓子

**自由公債**  
御菓子  
御菓子  
御菓子

**英語教授**  
御菓子  
御菓子  
御菓子

**高尾鶴松**  
御菓子  
御菓子  
御菓子

**草津湯の花**  
御菓子  
御菓子  
御菓子

**六六**  
御菓子  
御菓子  
御菓子

**加州州科歯醫**  
御菓子  
御菓子  
御菓子

**日本病院**  
御菓子  
御菓子  
御菓子

**北河醫院**  
御菓子  
御菓子  
御菓子

**藤井旅館**  
御菓子  
御菓子  
御菓子

**川口産院**  
御菓子  
御菓子  
御菓子

## 音福の者行旅御間米日

**横濱に御上陸になれば弊店旅館部紀の國屋**

本店並に分店店員は何れも波止場に御出迎へ致して居ります。御歸米の御乗船等に於ても弊店は責任を以て迅速に御用命を果します。弊店は口先許り親切丁寧と廣告するのではありません。まことに弊店は従来旅館業者の弊風を一新して皆様の御信頼の程を希て前途大々的發展する目的であります。

一度御投宿になれば成程と御信頼の出来得る諸點を發見致されませう。

**株式 東京商會**

本社 加州羅府東第一街

**旅館部** 横濱市北仲通り  
横濱市花咲八町丁目

**紀の國屋旅館** 桑港ラサパター八四  
同 ランナ街一五五一  
同 日本街一六四五  
同 同街一五二三  
同 同街一五二五  
同 同街一五二五

### 胃腸丸

効速つわり錠

胃腸丸は理想的胃腸薬の大王なり。本剤は胃腸を強力に消化し、胃腸の機能を回復させる。胃腸の弱く、消化不良、便秘、下痢、嘔吐、胃痛、腹痛、頭痛、神経痛、腰痛、手足の麻痺、婦人の月経不調、小児の疳積、驚風、夜啼、嘔吐、泄瀉、赤痢、白痢、赤白痢、消化不良、便秘、下痢、嘔吐、胃痛、腹痛、頭痛、神経痛、腰痛、手足の麻痺、婦人の月経不調、小児の疳積、驚風、夜啼、嘔吐、泄瀉、赤痢、白痢、赤白痢。

### 胃腸丸

効速つわり錠

胃腸丸は理想的胃腸薬の大王なり。本剤は胃腸を強力に消化し、胃腸の機能を回復させる。胃腸の弱く、消化不良、便秘、下痢、嘔吐、胃痛、腹痛、頭痛、神経痛、腰痛、手足の麻痺、婦人の月経不調、小児の疳積、驚風、夜啼、嘔吐、泄瀉、赤痢、白痢、赤白痢。

會商次末 元賣販手一國米  
THE SUYETSUGI CO.  
Te. Fillmore 1014 2022 Pine St., S. F. Cal.