

日米

THE JAPANESE AMERICAN... PUBLISHED DAILY AT 650 ELLIS STREET, SAN FRANCISCO, CALIFORNIA.

外人待遇

日本の土地法... 前議会の解散により提出を見送られた...

日米條約草案完成

米國政府日本に好意... 日米條約草案は十三日の...

土地法を大審院にて解決

土地法を大審院にて解決... 新米條約に於て日本は移民を...

日米問題の解決

日米問題の解決... 伯林の保守新聞「デイユエー...

加州土地法無効とならん

加州土地法無効とならん... 若し上院が新米條約批准案を...

上院日米條約批准を拒絶

上院日米條約批准を拒絶... 日米條約批准案は上院の三分の二...

日米戦争説を否定

日米戦争説を否定... 日米條約締結交渉の任に當る...

日米問題の解決

日米問題の解決... 伯林の保守新聞「デイユエー...

英國は日米の衝突を希望す

英國は日米の衝突を希望す... 英國は日米の衝突を希望する...

日米問題の解決

日米問題の解決... 伯林の保守新聞「デイユエー...

日米戦争説を否定

日米戦争説を否定... 日米條約締結交渉の任に當る...

日米問題の解決

日米問題の解決... 伯林の保守新聞「デイユエー...

日米戦争説を否定

日米戦争説を否定... 日米條約締結交渉の任に當る...

日米問題の解決

日米問題の解決... 伯林の保守新聞「デイユエー...

日米戦争説を否定

日米戦争説を否定... 日米條約締結交渉の任に當る...

日米問題の解決

日米問題の解決... 伯林の保守新聞「デイユエー...

THE SUMITOMO BANK, LTD. (COMMERCIAL) 315-319 California St., San Francisco, Calif.

株式住友銀行 本社定期預金(年六分五厘以下)

小田運送會社 朝日運送會社

小川ホテル 帝國ホテル

火法 運轉案内

正金銀行 資本金一億圓

THE YOKOHAMA SPECIE BANK, LTD. 415-429 Sausalito St., San Francisco, Cal.



# 新聞其の他の廣告機關を 遺憾無く利用する米國

## 改良の餘地ある日本の銀行事業

過去一年間米國東部の大銀行及び  
信託事業の進歩に對し、米國  
銀行界は、實地の研究を爲し、今  
の西米に對して、米國銀行の進歩  
の西米に對して、米國銀行の進歩  
の西米に對して、米國銀行の進歩

## 實務方面を研究する

米國東部の大銀行及び  
信託事業の進歩に對し、米國  
銀行界は、實地の研究を爲し、今  
の西米に對して、米國銀行の進歩  
の西米に對して、米國銀行の進歩  
の西米に對して、米國銀行の進歩

# 講演會

## 當面の善後策と 永久的の進歩發展

一般の講演會に對し、米國  
銀行界は、實地の研究を爲し、今  
の西米に對して、米國銀行の進歩  
の西米に對して、米國銀行の進歩  
の西米に對して、米國銀行の進歩

## 心ある人は 日本を了知

加州に於ける排日問題に對し、  
米國銀行界は、實地の研究を爲し、  
今度の西米に對して、米國銀行の進歩  
の西米に對して、米國銀行の進歩  
の西米に對して、米國銀行の進歩

# 新土地法實施に我等

## 在加州日本人農業者の注意

米國東部の大銀行及び  
信託事業の進歩に對し、米國  
銀行界は、實地の研究を爲し、今  
の西米に對して、米國銀行の進歩  
の西米に對して、米國銀行の進歩  
の西米に對して、米國銀行の進歩

## 各地の雨量

加州に於ける排日問題に對し、  
米國銀行界は、實地の研究を爲し、  
今度の西米に對して、米國銀行の進歩  
の西米に對して、米國銀行の進歩  
の西米に對して、米國銀行の進歩

# 農業者の政治的地位

## 農務部の人選は、農業を保護する

米國東部の大銀行及び  
信託事業の進歩に對し、米國  
銀行界は、實地の研究を爲し、今  
の西米に對して、米國銀行の進歩  
の西米に對して、米國銀行の進歩  
の西米に對して、米國銀行の進歩

## 立つホテル

加州に於ける排日問題に對し、  
米國銀行界は、實地の研究を爲し、  
今度の西米に對して、米國銀行の進歩  
の西米に對して、米國銀行の進歩  
の西米に對して、米國銀行の進歩

### 印刷工入用

求職者注意

### 看護婦入用

求職者注意

### 婦女子供用入用

求職者注意

### 洗滌見習入用

求職者注意

### 女教師招聘

求職者注意

### 夫婦二人用

求職者注意

### 古本買入

求職者注意

### 移轉擴張廣告

加州州府

### 北米旅館

1570 Buchanan St., S. F. Cal.

### 藝備旅館

1570 Buchanan St., S. F. Cal.

### 大久保

1570 Buchanan St., S. F. Cal.

### 相馬茶店

231 S. 4th St., S. F. Cal.

船名	開帆日	目的地
天洋丸	十一月廿九日	上海
靜洋丸	十一月廿七日	上海
春洋丸	十一月廿九日	上海
香洋丸	十一月廿七日	上海
鹿島丸	十一月廿九日	上海
伏見丸	十一月廿七日	上海

### 日本郵船株式會社

400 Column Bldg. Seattle, Wash.

### 安藝ホテル

1570 Buchanan St., S. F. Cal.

### 田村旅館

1570 Buchanan St., S. F. Cal.

### 大正藥舖

1570 Buchanan St., S. F. Cal.

### 湯たんぼ

1570 Buchanan St., S. F. Cal.

本館廣告



農園数の増加では加州が全国の第二位

加州での増加率は亞那郡が最高位... (California agricultural statistics)

陸軍次官の任命... (Military appointments)

加州の模倣... (California imitations)

米國品を征服せんとする... (Conquering US goods)

日本市場を征服せんとする... (Conquering Japanese market)

米國品差別取扱ひ... (US goods differential treatment)

神戶港に於ける... (Kobe port activities)

羅府郡... (Luo County news)

現在... (Current events)

州内最高位... (State highest ranking)

生産地として... (Production areas)

中西部... (West and Midwest)

熱中した... (Overheated)

犯人及び... (Criminal and...)

王府で発見... (Discovered in Wangfu)

陸軍次官の任命... (Military appointments)

新任された... (Newly appointed)

加州の模倣... (California imitations)

米國品を征服せんとする... (Conquering US goods)

日本市場を征服せんとする... (Conquering Japanese market)

米國品差別取扱ひ... (US goods differential treatment)

神戶港に於ける... (Kobe port activities)

羅府郡... (Luo County news)

現在... (Current events)

州内最高位... (State highest ranking)

生産地として... (Production areas)

中西部... (West and Midwest)

熱中した... (Overheated)

犯人及び... (Criminal and...)

王府で発見... (Discovered in Wangfu)

陸軍次官の任命... (Military appointments)

新任された... (Newly appointed)

加州の模倣... (California imitations)

豚肉下落... (Pork prices falling)

小麥粉... (Wheat flour)

都市侵略... (Urban aggression)

儲けた商人... (Merchant who saved)

華府の國際労働會議に依る... (Based on Seattle International Labor Conference)

工場法は明後年から實施... (Factory law implementation)

激増... (Rapid increase)

日本産... (Japanese products)

蜜柑を輸入... (Importing citrus)

工場に備へる... (Preparation for factory)

日本産... (Japanese products)

蜜柑を輸入... (Importing citrus)

工場に備へる... (Preparation for factory)

日本産... (Japanese products)

蜜柑を輸入... (Importing citrus)

工場に備へる... (Preparation for factory)

日本産... (Japanese products)

豚肉下落... (Pork prices falling)

小麥粉... (Wheat flour)

都市侵略... (Urban aggression)

儲けた商人... (Merchant who saved)

華府の國際労働會議に依る... (Based on Seattle International Labor Conference)

工場法は明後年から實施... (Factory law implementation)

激増... (Rapid increase)

日本産... (Japanese products)

蜜柑を輸入... (Importing citrus)

工場に備へる... (Preparation for factory)

日本産... (Japanese products)

蜜柑を輸入... (Importing citrus)

工場に備へる... (Preparation for factory)

日本産... (Japanese products)

蜜柑を輸入... (Importing citrus)

工場に備へる... (Preparation for factory)

日本産... (Japanese products)

豚肉下落... (Pork prices falling)

小麥粉... (Wheat flour)

都市侵略... (Urban aggression)

儲けた商人... (Merchant who saved)

華府の國際労働會議に依る... (Based on Seattle International Labor Conference)

工場法は明後年から實施... (Factory law implementation)

激増... (Rapid increase)

日本産... (Japanese products)

蜜柑を輸入... (Importing citrus)

工場に備へる... (Preparation for factory)

日本産... (Japanese products)

蜜柑を輸入... (Importing citrus)

工場に備へる... (Preparation for factory)

日本産... (Japanese products)

蜜柑を輸入... (Importing citrus)

工場に備へる... (Preparation for factory)

日本産... (Japanese products)

豚肉下落... (Pork prices falling)

小麥粉... (Wheat flour)

都市侵略... (Urban aggression)

儲けた商人... (Merchant who saved)

華府の國際労働會議に依る... (Based on Seattle International Labor Conference)

工場法は明後年から實施... (Factory law implementation)

激増... (Rapid increase)

日本産... (Japanese products)

蜜柑を輸入... (Importing citrus)

工場に備へる... (Preparation for factory)

日本産... (Japanese products)

蜜柑を輸入... (Importing citrus)

工場に備へる... (Preparation for factory)

日本産... (Japanese products)

蜜柑を輸入... (Importing citrus)

工場に備へる... (Preparation for factory)

日本産... (Japanese products)

豚肉下落... (Pork prices falling)

小麥粉... (Wheat flour)

都市侵略... (Urban aggression)

儲けた商人... (Merchant who saved)

華府の國際労働會議に依る... (Based on Seattle International Labor Conference)

工場法は明後年から實施... (Factory law implementation)

激増... (Rapid increase)

日本産... (Japanese products)

蜜柑を輸入... (Importing citrus)

工場に備へる... (Preparation for factory)

日本産... (Japanese products)

蜜柑を輸入... (Importing citrus)

工場に備へる... (Preparation for factory)

日本産... (Japanese products)

蜜柑を輸入... (Importing citrus)

工場に備へる... (Preparation for factory)

日本産... (Japanese products)

豚肉下落... (Pork prices falling)

小麥粉... (Wheat flour)

都市侵略... (Urban aggression)

儲けた商人... (Merchant who saved)

華府の國際労働會議に依る... (Based on Seattle International Labor Conference)

工場法は明後年から實施... (Factory law implementation)

激増... (Rapid increase)

日本産... (Japanese products)

蜜柑を輸入... (Importing citrus)

工場に備へる... (Preparation for factory)

日本産... (Japanese products)

蜜柑を輸入... (Importing citrus)

工場に備へる... (Preparation for factory)

日本産... (Japanese products)

蜜柑を輸入... (Importing citrus)

工場に備へる... (Preparation for factory)

日本産... (Japanese products)

豚肉下落... (Pork prices falling)

小麥粉... (Wheat flour)

都市侵略... (Urban aggression)

儲けた商人... (Merchant who saved)

華府の國際労働會議に依る... (Based on Seattle International Labor Conference)

工場法は明後年から實施... (Factory law implementation)

激増... (Rapid increase)

日本産... (Japanese products)

蜜柑を輸入... (Importing citrus)

工場に備へる... (Preparation for factory)

日本産... (Japanese products)

蜜柑を輸入... (Importing citrus)

工場に備へる... (Preparation for factory)

日本産... (Japanese products)

蜜柑を輸入... (Importing citrus)

工場に備へる... (Preparation for factory)

日本産... (Japanese products)







### 文部省が全国に亘り 民衆娯楽を調査す

文部省は民衆娯楽を調査すべく、各省に調査員を派遣し、民衆娯楽の現状を調査する。調査員は各省に派遣され、民衆娯楽の現状を調査する。調査員は各省に派遣され、民衆娯楽の現状を調査する。

調査員は各省に派遣され、民衆娯楽の現状を調査する。調査員は各省に派遣され、民衆娯楽の現状を調査する。

### 皇太子御婚期

皇太子御婚期は、明年一月一日に定む。皇太子御婚期は、明年一月一日に定む。皇太子御婚期は、明年一月一日に定む。

### 五十万人の 職工解職

職工解職は五十万人に達す。職工解職は五十万人に達す。職工解職は五十万人に達す。

### 不良學生檢舉

不良學生を檢舉す。不良學生を檢舉す。不良學生を檢舉す。

### 郵船職員優遇

郵船職員に優遇を施す。郵船職員に優遇を施す。郵船職員に優遇を施す。

### 職工解職

職工解職は五十万人に達す。職工解職は五十万人に達す。職工解職は五十万人に達す。

### 備品紛失

備品紛失は、帝大で発生。備品紛失は、帝大で発生。備品紛失は、帝大で発生。

### 北満洲の 米獨人活動

北満洲の米獨人活動は、日本で注目。北満洲の米獨人活動は、日本で注目。北満洲の米獨人活動は、日本で注目。

### 石油市場

石油市場は、価格が変動。石油市場は、価格が変動。石油市場は、価格が変動。

### 花の繪島

花の繪島は、美しい風景。花の繪島は、美しい風景。花の繪島は、美しい風景。

### 在米同胞の成功

在米同胞の成功は、土地所有にあり。在米同胞の成功は、土地所有にあり。在米同胞の成功は、土地所有にあり。

### 土地所有

土地所有は、在米同胞の成功の鍵。土地所有は、在米同胞の成功の鍵。土地所有は、在米同胞の成功の鍵。

#### 株式新亞細亞商會

日本郵船株式會社現物賣出  
三六八圓 一四〇圓  
一六〇圓 一四〇圓  
二二五圓 七〇圓

Guaranty Investment Co. (Inc.)  
309 First National Bank Bldg.  
P. O. Box 74 Berkeley, Calif.  
Tel. Berkeley, 2377

## THE ASAHI CO.

食料品雜貨  
ドライグース 鮮魚 野菜  
種物及び 金物 類

旭商會  
郵局 六二四 エスピー停車場前  
帝國平原ローレー エスピー停車場前  
高等御旅館 ホテル朝日  
郵局六二四 旭商會ビルディングの樓上

## 強壯活力素

虚弱者本劑を連服すれば全身の疲勞を回復し血液の不足を補充し色澤を麗しくし肉を肥し氣力を強壯健の基礎を固し強壯者服用して益々身體強剛肥滿し精神の快活を覺種々の疾病を未發に防

定價 錠劑一ヶ月分金一弗八十仙 (送料不要)  
散劑一ヶ月分金一弗五十仙

米國一手販賣所 郵局一重街五二五  
イーグル藥舖  
825 E. 1st St.  
San Francisco, Calif.

電話 二四九八  
電話 二五九八  
電話 二五九八

須市支店  
16 E. Weber St., Stockton.

犬飼商會  
444 Bush St., San Francisco.

ピン サツク  
ピン シーツ  
ポテト サツク  
アニオン サツク  
ライス サツク



農業家の激増
ロサンゼルス (三)
十日の調査によれば、一萬五千...

母耕地の増加
耕作者の増加は、母耕地の増加...

加大学展覧會
加州大学展覧會は、十月十日...

久能氏の聲明
久能氏は、加州大学展覧會...

六千餘萬弗
加州大学展覧會の収入は、六千餘萬弗...

苗木大會議事
加州苗木大會議事は、十月十日...

バスケット問題
バスケット問題は、加州大学展覧會...

時計職人採用
時計職人の採用は、加州大学展覧會...

天賞堂本店
天賞堂本店は、加州大学展覧會...

最新刊
歌はぬ人
日米戦争未来記
育兒及小兒病

博文學堂
無敵の米國
婦人衛生編

博文學堂
中加一取次
葡萄苗苗圃

博文學堂
中加一取次
葡萄苗苗圃

博文學堂
中加一取次
葡萄苗苗圃

博文學堂
中加一取次
葡萄苗苗圃

博文學堂
中加一取次
葡萄苗苗圃

博文學堂
中加一取次
葡萄苗苗圃

博文學堂
中加一取次
葡萄苗苗圃

博文學堂
中加一取次
葡萄苗苗圃

博文學堂
中加一取次
葡萄苗苗圃

博文學堂
中加一取次
葡萄苗苗圃

博文學堂
中加一取次
葡萄苗苗圃

博文學堂
中加一取次
葡萄苗苗圃

博文學堂
中加一取次
葡萄苗苗圃

博文學堂
中加一取次
葡萄苗苗圃

博文學堂
中加一取次
葡萄苗苗圃

莫木原醫院
矢野富藏
本間修一

南加日本病院
宮田雄次郎

月藤齒科醫院
倉田齒科醫院

小川時計店
佐藤琴子

小林診所
川福

深澤齒科醫院
丹原組に限り

三浦産院
三浦チ子

齋藤齒科醫院
須々木榮

羅府支社
羅府支社

羅府支社
羅府支社

羅府支社
羅府支社

羅府支社
羅府支社

羅府支社
羅府支社

羅府支社
羅府支社

羅府支社
羅府支社

羅府支社
羅府支社

羅府支社
羅府支社

日本間唯一の家具店
M&T家具店

江産院
江産院

松本兄弟書店
松本兄弟書店

倉谷鍼灸治療所
倉谷鍼灸治療所

藤森治療所
藤森治療所

御菓子小柏屋
御菓子小柏屋

調進所
調進所

白山紀一
白山紀一

關直太郎
關直太郎

村山三十五郎
村山三十五郎

村尾鍊志
村尾鍊志

村尾鍊志
村尾鍊志

村尾鍊志
村尾鍊志

村尾鍊志
村尾鍊志

村尾鍊志
村尾鍊志

村尾鍊志
村尾鍊志

村尾鍊志
村尾鍊志

藤原眼科院
藤原眼科院

別府湯の花
別府湯の花

セントラル魚市場
セントラル魚市場

東一街三十四十一半
東一街三十四十一半

佐藤書店
佐藤書店

太平洋沿岸魚市場
太平洋沿岸魚市場

小野助四郎
小野助四郎

養老保險
養老保險

養老保險
養老保險

養老保險
養老保險

養老保險
養老保險

養老保險
養老保險

養老保險
養老保險

養老保險
養老保險

養老保險
養老保險

養老保險
養老保險

養老保險
養老保險



俱樂部に對し

高等學校生の俱樂部に對し
校長や教師を招待して講演を
請ふて居る同僚の父兄は往々に
眼前の排日問題に關しては...

市債募集

市債募集
昨市債募集の有力者たる市債
募集委員は、市債募集の進行...

サンタツイ列車

サンタツイ列車
發着時間變更
市債募集
市債募集委員は、市債募集の進行...

びんず

びんず
豆黄舞
日本舞踊
豆黄舞
日本舞踊
豆黄舞
日本舞踊

藝祝賀演劇

藝祝賀演劇
二日演劇
三日演劇
藝祝賀演劇
二日演劇
三日演劇

櫻井回春堂藥店
KASHIUNDO & CO.
1266 3rd St., Sacramento, Calif.

大印新米着
好評判の
一度御試し下さい

赤羽商店
須市南エドワード街二三三
電話一七七七

春木醫院
櫻府エド街六〇八
電話二二四六

新米特價
空前の大安賣
谷本商店
電話三六四三

東西南商會
紀念祝賀演劇
二日演劇
三日演劇

大印新米着
好評判の
一度御試し下さい

赤羽商店
須市南エドワード街二三三
電話一七七七

春木醫院
櫻府エド街六〇八
電話二二四六

新米特價
空前の大安賣
谷本商店
電話三六四三

松野醫院
須市南エド街四二〇
電話二二四六

宮崎醫院
須市南エド街四二〇
電話二二四六

沖田醫院
須市南エド街四二〇
電話二二四六

錦帶堂ドラッグストア
須市南エド街四二〇
電話二二四六

吉村商店
須市南エド街四二〇
電話二二四六

名出病院
須市南エド街四二〇
電話二二四六

武田正夫
須市南エド街四二〇
電話二二四六

須市ホテル
須市南エド街四二〇
電話二二四六

精神療法
中島施術所
須市南エド街四二〇
電話二二四六

井上會
各種肥料
須市南エド街四二〇
電話二二四六

和家具會
須市南エド街四二〇
電話二二四六

石川醫院
須市南エド街四二〇
電話二二四六

須市支社
須市南エド街四二〇
電話二二四六

須市支社
須市南エド街四二〇
電話二二四六

須市支社
須市南エド街四二〇
電話二二四六

早石醫院
須市南エド街四二〇
電話二二四六

須市支社
須市南エド街四二〇
電話二二四六

須市支社
須市南エド街四二〇
電話二二四六

須市支社
須市南エド街四二〇
電話二二四六

須市支社
須市南エド街四二〇
電話二二四六

須市支社
須市南エド街四二〇
電話二二四六

須市支社
須市南エド街四二〇
電話二二四六

須市支社
須市南エド街四二〇
電話二二四六

須市支社
須市南エド街四二〇
電話二二四六

須市支社
須市南エド街四二〇
電話二二四六

須市支社
須市南エド街四二〇
電話二二四六

須市支社
須市南エド街四二〇
電話二二四六

須市支社
須市南エド街四二〇
電話二二四六

須市支社
須市南エド街四二〇
電話二二四六

須市支社
須市南エド街四二〇
電話二二四六



# 不鳴千鳥

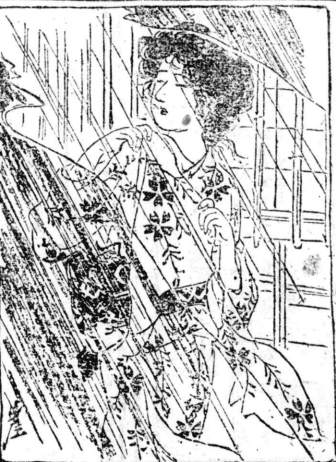
長谷川伸

「探してあげれば何れも出て来るが、その時分には、何れも出て来ないものだ。それだけだ。それだけだ。それだけだ。」

「聞き込みがあつた。注意をしておけ。聞き込みがあつた。注意をしておけ。聞き込みがあつた。注意をしておけ。」

「何故か、聞き込みがあつた。注意をしておけ。聞き込みがあつた。注意をしておけ。聞き込みがあつた。注意をしておけ。」

「聞き込みがあつた。注意をしておけ。聞き込みがあつた。注意をしておけ。聞き込みがあつた。注意をしておけ。」



「聞き込みがあつた。注意をしておけ。聞き込みがあつた。注意をしておけ。聞き込みがあつた。注意をしておけ。」

「聞き込みがあつた。注意をしておけ。聞き込みがあつた。注意をしておけ。聞き込みがあつた。注意をしておけ。」

「聞き込みがあつた。注意をしておけ。聞き込みがあつた。注意をしておけ。聞き込みがあつた。注意をしておけ。」

「聞き込みがあつた。注意をしておけ。聞き込みがあつた。注意をしておけ。聞き込みがあつた。注意をしておけ。」

**THE EXCLUSIVE CUTLERY SHOP**  
115 Stockton St., San Francisco

卸小賣切 及物

**水島印形** 甲州堂  
1111 Eddy St., San Francisco, Cal.

**株公債**  
岩山商店  
1060 Bush St., S. F. Calif.  
Tel. West 8301

**水晶印形** 甲州堂  
1111 Eddy St., San Francisco, Cal.

**株公債**  
岩山商店  
1060 Bush St., S. F. Calif.  
Tel. West 8301

**不鳴千鳥** (九七) 長谷川伸

「聞き込みがあつた。注意をしておけ。聞き込みがあつた。注意をしておけ。聞き込みがあつた。注意をしておけ。」

「聞き込みがあつた。注意をしておけ。聞き込みがあつた。注意をしておけ。聞き込みがあつた。注意をしておけ。」

**加州歯科醫師會**

井戸本保之助  
林徳太郎  
小川栄一  
田中敏太郎  
山本辰雄  
谷田部保  
藤田省三  
木暮篤太郎  
梅垣益一

**加藤政雄** 牙科醫師  
加藤政雄 牙科醫師

**北河醫院**  
1552 Buchanan St. (北東角ブキャナン街と)

公認産婆林イエ  
草間良男  
北河慶次郎  
元一 病院助産  
時間 午後五時～九時  
電話 フォルモア五二八八

**帝國病院**  
1629 Post St., S. F.

醫學博士 渡邊恭禮  
伊津野房一郎  
時間 午後五時～九時  
電話 フォルモア二七六二

**本日病院**  
1811 Pine St., S. F. Cal.

黒澤格三郎  
春田忠藏  
電話 フォルモア二二〇〇

**大藥店**

● 強壯活カ素  
● 精神強精錠  
● 赤豆胃腸丸  
● 字印胃腸丸

OSAMA YAMUTEN 1694 Post St., S. F. Calif.

**小川藥舖**  
1708 Buchanan St., S. F. Cal.

開業滿三ヶ年記念  
大安賣  
藥劑師 小川龜重  
電話 フォルモア九七五七

**草間醫院**  
1808 Bush St., S. F. Calif.

草間良男  
時間 午後五時～九時  
電話 フォルモア九八八

**皮膚病**  
皮膚病 皮膚病 皮膚病

衰弱病 衰弱病 衰弱病

**鮮魚 食品**

御菓子 御菓子 御菓子

電話 フォルモア二五三六

**フクク印**

▲好評續々 ▲是非御試し下さい

「到る處の食料品店にあります」

**JAPAN RICE EXTRA FANCY**  
**福 FUKU BRAND**  
REGISTERED  
NET WEIGHT 100 LBS. WHEN PACKED

東洋貿易株式會社  
精米部

**胃液**

● 消化不良、溜飲、胃痛  
● 慢性胃病、腹痛、食傷  
● 食物停滯、嘔氣、胸酸

萬病に効能ある薬ごちがひ  
胃病専門薬多くごちがひ  
胃病専門薬多くごちがひ  
胃病専門薬多くごちがひ

中村藥店  
電話 二八一九

**百發の妙藥**

一度御試の方には言はず  
知れた公認藥劑師中村博新  
發明の胃の藥効顯神の如く  
如何なる慢性の胃病も全治  
疑なし

● 消化不良、溜飲、胃痛  
● 慢性胃病、腹痛、食傷  
● 食物停滯、嘔氣、胸酸

萬病に効能ある薬ごちがひ  
胃病専門薬多くごちがひ  
胃病専門薬多くごちがひ  
胃病専門薬多くごちがひ

中村藥店  
電話 二八一九

**油繪肖像** 一人十弗 (増人十弗)

**墨繪肖像** 一人五弗 (増人十弗)

**色彩肖像** 一人五弗 (増人十弗)

**引延寫眞** 一人五弗 (増人十弗)

**額縁調製** 額縁調製 額縁調製

岩田美術店  
256 E. 1st St., Los Angeles, Calif.