



の代時始原

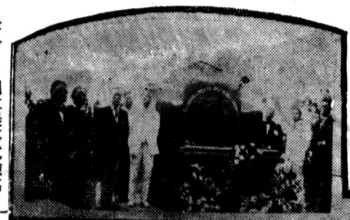
生活そのまゝ 恵まれたる 土人達の生計

今回の調査区域で見 土人は何を以て暮らしてゐるかと云ふと 大休農業と漁業を兼ね 農業と言つても食ふ事に心配のない彼等の事であるから マンジョカや其他一年生の作物や菓の様な 自己の生活に必要なものだけ少し上等なところで カ、オザルの様な...



カスターニヤの採集を目的として居るが、之が所謂サンパウロのカフェーに對するベニヨラ式(青田前貸)の貸付に相當して居る等の別に見ても、土人の善良さがうなづける...

特へる市場がないからと云へる 従つて彼等には少くも熱心に働いて居る者は先づ少いと云つてよい カスターニヤの採集を目的として居るが、之が所謂サンパウロのカフェーに對するベニヨラ式(青田前貸)の貸付に相當して居る等の別に見ても、土人の善良さがうなづける...



第一面より續く

向序でながら、われらは基盤の調査を元名譽領事レオポルド・マツトス大佐の舊邸に轉じ、これまでわが日本人のために珍からず述べて呉れた事を謝した。將來わが日本民族がこの大アマゾンに進出し得るものは、實に故大佐の力與つて大なるを永久に銘記せねばならぬ。(上)マツトス氏墓(下)相馬氏墓

實に着手

斯の高地を流りオリモンを進行す。テイラ・フィルムは、水するを以て當りリチンヌの奥行は深くないことが判つた。途中四、五キロのジャカラ(野馬)を發見し、其の鋭手四名を捕へて、一齊射撃に及んだが、距離遠く長蛇を捕へた。...

毒蛇の影を

見ず、虫を耳にして何時しか夢に入つた。アマゾン州は赤道直下で猛獸毒蛇の巢窟の如く、毒物や毒蛇により、或は毒樹液により閉かされてゐたのであつた。今、此地深く二十基突千五百坪を築き、土人の足跡をへるに見せしめ、鹿の子一匹にも毒は手銃手は二日間...

夫れより州立農事試験場まで下航、所長イウゼニオ・ペルト氏の案内にて場内試作のカ、オ、カスターニヤ、ゴム其他種々の作物を視たが、その發育の良いに驚かされた。

廿七日夜半一時頃われらはイタコチアラに着、こゝはアマゾンに最も近いテイラ・フィルム地帯で人口約千五百名として、ユダヤ人が勢力を占め、商權は殆んど彼等の掌中にある。...

廿九日、いよいよ「パリンチンス」の高地へ。南に著、こゝにて案内人アウグスト・カマラ氏を雇入れ右高地調査の旅行調査として、パリンチンス下流十里餘のボツカデ・パレイラに上陸して、カスターニヤの高地を視ることとした。



パリンチンス市全景

約六百家族三千余の人口を有し、アマゾン州内第一の健康地として知られてゐる。市役所、聯邦政府、稅務支局、州稅務支局、警察、病院、學校等一連の設備はあれども、生産物としてカスターニヤ、ピルク(タラの如き干魚)、ゴム等あれども、工業として見るべきものはない。風俗は雅美、人情は温厚で我々外國人に對する接待振りはマナオス市民以上で、異郷にある感は全然ない。【以下第三面へ續く】

のドーオに秘密

千株成育中州比は雪の差である。政府の知る所、十月三日パリンチンス郡役所を以て、全部所を以て最も適當なる土地ある事を聞き込み、れたといふ。...

探検船

十月五日、ウジナ村に立寄り、パウロ・ロザより香水をとる工場及び當地の米田を見た。後、Boque de Matão (Campo Experimental do Apocila) にて地質調査及び土人の採血検査を終へ、三ヶ所ばかり検査の爲め立寄り、夕刻七時パリンチンスに歸つた。

Advertisement for Casa Tokio featuring a large logo with the text 'CASA TOKIO' and '受賞回数' (Number of Awards). Below the logo, there are several columns of text describing products like '建築用材' (Building Materials), '家庭用' (Home Use), '三學校事務室' (Three School Office), and '用具' (Utensils). The advertisement also includes contact information for '杉本芳之助' (Sugimoto Yoshinobu) and a list of branch locations with phone numbers. At the bottom, there is a small image of a building and the text '所材製力水ロマアトンサ'.



濁水でも

アマゾン 本流沿岸は勿論各支... 濁水でも

土人

如水は平気で飲む... 土人の住



アマゾン日誌一執筆の 吾海 篠田六郎氏

無償で貰へる アマゾナス州

女護ケ島

女護ケ島... 楽郷



「風物二題」 スケツツチ

如く河岸を... 離れて建てられたる事... 調査隊

花も恥づう 二八の乙女... 愛の巢を作り

時吟 涼月... アマゾナス州

「タポカル奥のコービー」... 大植民地として第一候補である



石井洋服店... 本店 聖市 コンデサールゼーダス 四三

CASA TOZAN

MIZUKAMI & CIA. COMMISARIOS... Rua Cidade de Toledo, 25 - Caixa Postal, 911

珈琲 コミサリオ... カーザ東山

カーザ東山ノロエステ線總代理人... 間崎 三三三

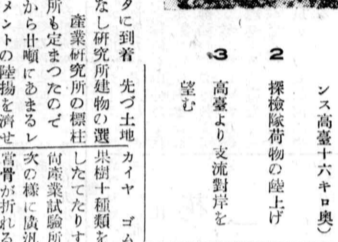
ゴム暴落の爲め

野生護謨林

栗カ、オ等を採集して

又彼等は耕作と云ふと云ふ。九、正反對のツテスタに向て出立した。...

十分踏破し得たので。近々林にて日伯兩國を交し。...



見向きもされぬ。...

大アマゾン。...

野生護謨林。...

装身具の買入れに。...

名も前。...

ヤニゾマア。...

所究研業産。...

一行を稿らつた。...

一行を稿らつた。...

一行を稿らつた。...

一行を稿らつた。...

一行を稿らつた。...

一行を稿らつた。...

一行を稿らつた。...

一行を稿らつた。...

一行を稿らつた。...

一行を稿らつた。...

一行を稿らつた。...

一行を稿らつた。...

一行を稿らつた。...

一行を稿らつた。...

一行を稿らつた。...

一行を稿らつた。...

一行を稿らつた。...

一行を稿らつた。...

一行を稿らつた。...

一行を稿らつた。...

一行を稿らつた。...

一行を稿らつた。...

一行を稿らつた。...

一行を稿らつた。...

一行を稿らつた。...

一行を稿らつた。...

一行を稿らつた。...

一行を稿らつた。...

一行を稿らつた。...

一行を稿らつた。...

一行を稿らつた。...

一行を稿らつた。...

一行を稿らつた。...

一行を稿らつた。...

一行を稿らつた。...

一行を稿らつた。...

一行を稿らつた。...

一行を稿らつた。...

一行を稿らつた。...

一行を稿らつた。...

一行を稿らつた。...

一行を稿らつた。...

一行を稿らつた。...

一行を稿らつた。...

一行を稿らつた。...

一行を稿らつた。...

一行を稿らつた。...

一行を稿らつた。...

一行を稿らつた。...

一行を稿らつた。...

一行を稿らつた。...

一行を稿らつた。...

一行を稿らつた。...

一行を稿らつた。...

一行を稿らつた。...

一行を稿らつた。...

一行を稿らつた。...

一行を稿らつた。...

一行を稿らつた。...

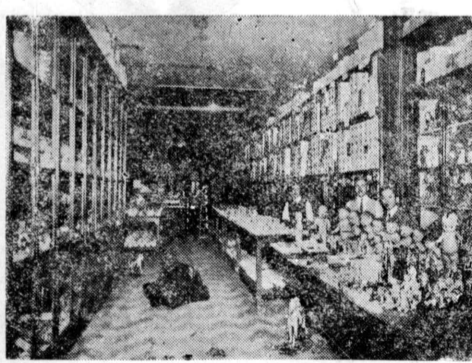
一行を稿らつた。...

一行を稿らつた。...

Hachiya Irmãos & Cia.

Importadores de Louças - Brinquedos, Armarinho e Artigos Japonezes

名古屋 横濱



店本オリ

日獨英雜貨 直輸出入商

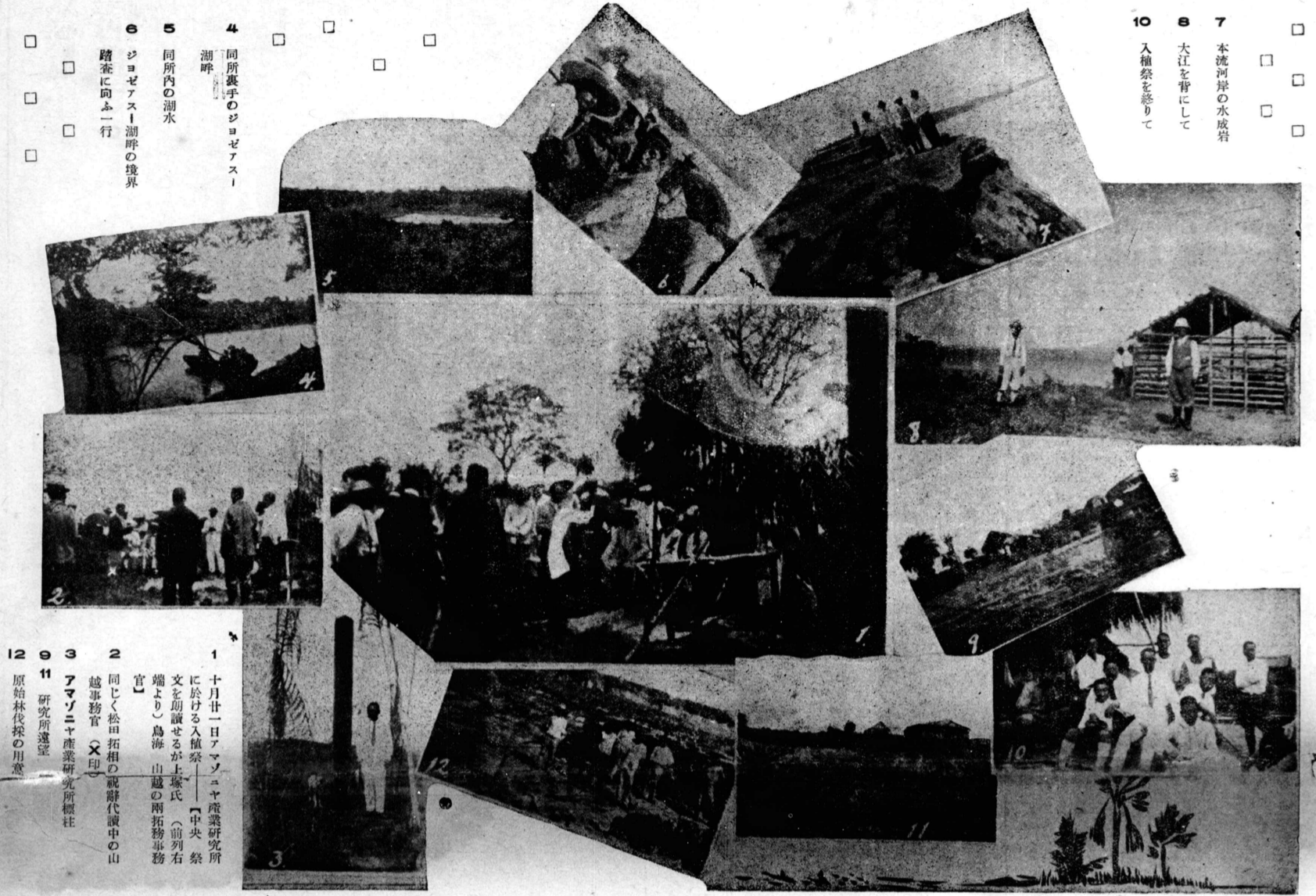


蜂谷兄弟商會

本店 市オリ 支店 市聖



# アマゾン 産業研究所



7 本流河岸の水成岩  
8 大江を背にして  
入植祭を終りて

10 同所裏手のジョゼアス  
湖畔

5 同所内の湖水

6 ジョゼアス湖畔の境界  
踏査に向ふ一行

1 十月廿一日アマゾン産業研究所  
に於ける入植祭 【中央祭  
文を朗読せる上塚氏 (前列右  
端より) 鳥海 山越の兩拓務事務  
官】

2 同じく松田拓相の祝辭代讀中の山  
越事務官 (X印)

3 アマゾン産業研究所標柱

9 11 研究所遺蹟  
原始林伐採の用意

## 研究所にては

先づ井戸堀を開始

十一月二十六日には州統領とある  
大使館の野田一等書記官名義で宛はるか？ それは  
學領事アラウジョ氏 其他の文字通りの宛は：フランス  
の諸名士の見送りの體に意々努力とそれに伴ふ材料たる資  
マナオス市と鉄を別ち 研究本がなくては到底之を思ふま  
所まで下航することになつたに料理し得ないと思ふ  
此處で本年度の一切の事業の  
計畫を済ませるのである  
研究所では各種の仕事が初ま  
つたが 先づ水の問題がある  
ので直に井戸堀を開始した  
「アマゾンでは表土が薄く云  
々」を言ふと聞いたことも  
あつたが 河岸はそう見えて  
も井戸堀をして初めて厚い事  
が確められた 上塚拓相兩氏  
出發の折は井戸は九米の深さ  
に達してゐたが 未だ水は出  
てゐなかつた 之に依つて大休  
す

## アマゾンに於ける

### 日常品物價表

一九三二年一月一パリチンス

アマリニヤ(土人の常食)	リトル	二〇〇レイス
白米	キロ	八〇〇レイス
白砂糖	キロ	九〇〇レイス
鹽	キロ	四〇〇レイス
乾魚(土人常食)	キロ	二〇〇レイス
フェジヨン(豆)	キロ	一四〇〇レイス
カフェー	キロ	三三〇〇レイス
メリケン	リトル	一四〇〇レイス
ビンガ(アザル酒)	リトル	二二〇〇レイス
石油	リトル	一四〇〇レイス

(但し研究所内アマゼン販賣相場)

## 回今

その土地がどんなものである  
かも判つた 其後十米突半に  
達して初めて水を見たとの報  
告に接した  
十二月十二日土曜 稲垣の兩  
氏はアマゾンリバー社のグイ  
タトリヤ號に便乗 一る下航  
十六日パラ州ベレンに着 屬  
中せる資本一即ち 大資本  
原南拓社長 コンデ ゴマ氏  
等の姿が垣間に見えたが 屬  
原氏も非常に元氣に活動して  
居られたのを見て豫州で「病  
氣云々」の噂は全くの誤報で  
あつたのを知つた  
アマゾン開拓の如何は一つ  
十八日には急アブス社の  
ヒデブランド號に乗り 兩  
氏は歐州へ出發 茲に四月  
に亘る調査旅行も全く終了  
目となつてゐる 事實 窮  
して久し振りに重い肩の荷が  
免れ角アマゾナスは見る人  
によりいろ／＼に意見あら  
うが筆者(高岡)はこゝで考  
へても「大資本」を背景とし  
大多數の植民が必要だと思  
はれた 従つて豫州の従米の  
植民とは非常に趣が異らねば  
ならぬ事を切に感じた(完)

## 營業課目

- 一 土地測量
- 二 道路・鉄橋工事請負
- 三 製圖
- 四 地權調査
- 五 土地周旋



土木技師 向井捷次郎

中央線 モジイタス  
クルゼス市 トレゼデ  
マイオ街 六〇

公認建築技師  
測量技師

原田政平

ルアバロン デパラナピアカーバ  
一番 九階 五室  
電話 二一三三六四番

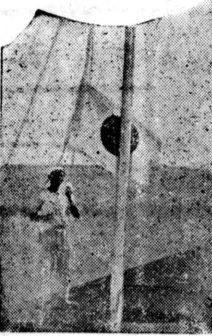
凌ぎよい氣候風土

衛生情態は

豫想以上に良好である

調査一行 笹田正敏

従来アマゾン地方は寒熱酷烈であつたし又現在と雖も悪寒...



地民補興マアテし編を旗章日

殊に其氣候風土に關しては、大いに感念を懐いて居た...

水は清く 紺碧の色 晩 使

命を自覚して見れば、彼等の事業に對し衷心から...

由來 殖民地建設の歴史は 血と涙の頁である

氣候が 凌ぎよいか? かくの如く

大 河の如きアマゾン 大 河の本流 支流は太陽熱線に...

全 快し 目下壯健で暮らしてゐることである...

熱の男



男の熱 上塚

一將功成つて万卒枯るとは古往今來も血なまぐさき戦場を往來する人の世の常とされてきた...

上塚氏は多年同胞發展の爲め風霜の苦難に枯れ...

彼等は再び事務所のある處に、一泊し翌日、我等の目的...

氣 候はどうかと云ふに、最高平均気温は勿論...

大 河の如きアマゾン 大 河の本流 支流は太陽熱線に...

全 快し 目下壯健で暮らしてゐることである...

氣 候はどうかと云ふに、最高平均気温は勿論...

大 河の如きアマゾン 大 河の本流 支流は太陽熱線に...



振血檢一タクド田笹 氏塚上園ナラワグ 所容收民移興マア



Advertisement for 'Zakya' (ザカヤ) furniture and home goods, listing a shop in Osaka.



Advertisement for 'Casa Japão' (Casa Japão) furniture and home goods, listing a shop in São Paulo, Brazil.

### 同胞の来る を待つ

池永繁藏

私は過去二十年のブラジル生活の体験から、母國の中産乃至無産階級者の移住地としてこの國のやうに恵まれた所はないと断定し、且つしかく堅く信ずるものである。

今日日本では政府が先に立ち熱心に國民の海外移住を奨励して、サンパウロ州より更に北へその翼を伸ばさしめんと企ててゐる今日、故國の同胞が何故もつと海外移民の問題に眼を醒ませぬかと常にはがゆく思ふてゐる。

私は決して宣傳屋ではないが帝國運の將來を想ふと是を黙つては居られない。然も兎に角少くとも私自身はブラジル生活に恵まれて来た一人である母國のため、聲高らかに「みんながブラジルに來い」と叫びたい。

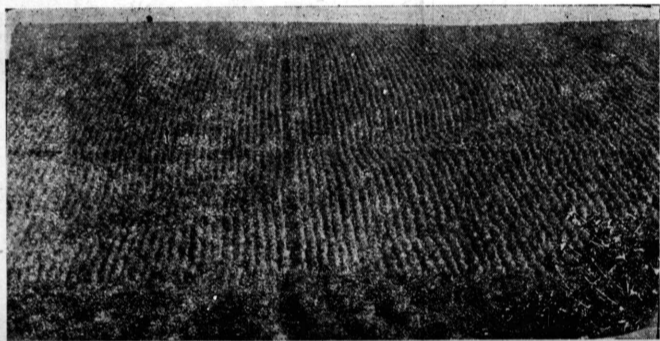
日本で田畑二町歩位持つものは中産者だらうが子供の四五人も持つたら、果してどうして暮らしてゆくか、税金だ教育費だとなか／＼容易ではあるまい。その中それらの子供に田畑でも分ち與へるとなれば、僅か四反歩や五反歩を賣つて而もそれを耕して食つてゆけるかと云ふ問題が残る。然るに若しその二町歩を賣り飛ばして、それを資金に携へブラジルに來るとするならば、ズイ分廣大な土地が買ひ得るのみならず相當の仕事がしてゆかれるのである。

これを考へると狭い土地にいつまでもへばりついて小作争議だなどと騒ぎ廻つて青くなつたり赤くなつたりするのはバカ／＼しい事だと思ふ。遙かに大洋を隔てた南半の世界には斯の如き樂土が日東民族の來るのを待つて居る。



## SORVETERIA PAULICEA

Sorvetes Especies Diversas qualidades  
Especial Canninha de Guararema



地 耕

耕 地 經 營  
バ ー ル



バ ー ル



全 内 部

# 池 永 商 店

池 永 繁 藏

店 主 住 宅

聖市 コンデ デサルゼー  
ダス 一二二番

店 舗

プラツサダセ 十三番B

耕 地

北西線 ルツサンヴィラ驛

衛生相談部

を利用して下さい  
 一 病氣並に保健上の總ての相談  
 一 土地開發に關する衛生上の相談  
 一 住宅衛生に關する相談  
 質問の文字は判り易く書き、封筒の上に「衛生相談部」と記入され度し  
 一九三二年一月  
 在ブラジル 日本人同仁會  
 DOJINKAI C.P. 2976 Sao Paulo

和洋御料理

鶴乃家

コンチネンタルビル 四十二番  
 電話 二一六七七番

効能適確の良薬は總て

大河内薬学研究所

聖市 ルアアッセンブレア 七三番  
 電話 二一四八一八番

内科 外科

山田醫院

山田隆治

聖市 コンデデサルゼーダス 二〇番  
 電話 二一六八八

宅診……午後二時迄  
 往診……隨時

海外興業株式會社 伯國支店

移民部  
 アニニューマス農場  
 イグアツペ植民地  
 代理部  
 フォード自動車  
 スタンダード石油

和洋御料理

あなやぎ

聖市 コンデ坂上 三十三番  
 電話 二一九四八番

家具製造販賣

金山喜三郎

サントス市  
 ランジエルベスタアナ 三七番

T. Watanabe



銃器彈丸及物等各種  
 其他修理繕一切

聖市唯一の  
 邦人銃器店

渡邊銃器店

聖市 ンマルイ シリプンシ ナ街 八十八番  
 電話 二九七三九 郵函 二七三三



**Estação Itaquera**  
E. F. C. B.  
**BRAZIL**

**盟聯ルジラブ社望希**  
路水真吉豊 事主

**Bar Confeltaria** JAPONEZA  
Praça João Mendes 5A

**Bazār** PAULISTANO  
Rua Liberdade 26A

**São Paulo**

**店商田梅**  
吉久田梅

**第四回トラホーム 講習會開催廣告**

一 講習會場及期日  
 (イ) パウリス市延長線マリ・ヤブ 三月九日ヨリ十二日迄  
 (ロ) ソロカバナ線アレシデンチブルデンチ 三月廿五日ヨリ廿八日迄  
 (ハ) モチアナ線リベロン 四月廿日ヨリ廿三日迄  
 プレート市ホテルサンパウロ

一 講習會場  
 (ニ) ノロエチ線リス市リス市市立講堂  
 五月十八日ヨリ二十一日迄  
 齊藤等氏

一 講習生資格  
 小學校教師ヲ主トシ各地方ノ事情ニヨリ  
 休ヨリ推薦セラレタル代表者

一 講習生ノ旅費ハ各々自ノ負擔トス  
 一 講習生ニ對シテハ講習期間滞在費ヲ支給ス  
 一 講習生ニ對シテハ食料ニ對シテ差當リ必要ナル  
 トラホーム治療藥品及器具ヲ無料配布ス  
 一 講習終了者ニシテ一ヶ年間實行ノ任ニ當リタル  
 者ニ對シテハ實行手當ヲ支給ス  
 尙ホ經費ノ都合上今回ノ講習生定員ヲ  
 ノロエチ線 十名 ソロカバナ線 十名 延長線  
 十名 モチアナ線 十名 都合四十名ニ限リマシ  
 カラ出席申込者方定員超過ノ場合ハ申込順ニヨリ採  
 用ス 此點御承知下サレ二月末日迄ニ御申込下サイ  
 昭和六年一月 在ブラジル

日本人同仁會  
トラホーム撲滅部  
DOJINKAI Caixa 2978 São Paulo

**Casa Kosmos**  
de  
**J. Yonamine**  
Rua Senador Feijó 336 Telephone 1657  
SANTOS

農産物賣買  
委託販賣

**與那嶺仁五郎**

サントス市セナドール  
フエイジヨ街三三六  
電話 一六三七

**Lavanderia e Engommoderia Tokio**  
de  
**k. Minamitani**  
Rua São Francisco 201 Telephone 1616  
SANTOS

最新式の設備を完備してあります  
男女洋服 一切の御用命に應じます  
御注文品は敏速且つ  
丁寧  
価格は低廉で

**所濯洗京東**  
八源谷南

**SOCIEDADE COLONIZADORA DO BRASIL LTDA.**  
RUA BÓA VISTA NO. 11 TELEG. IJURENGO  
Telephone 2-1342 Caixa Postal No. 2975  
S. PAULO

**在伯邦人ニモ低利資金ヲ!!**  
——生産資金貸付ノ途拓カル——


一、組合員デ無イ在伯邦人ガ當組合ノ移住地ヘ入植シタ場合  
ニモ組合員ト同様ニ生産資金ノ融通ヲスルコトニ務メマシ  
タガ今回此ノ途ガ拓ケテ愈日本金五百圓ヲ限度トシテ年  
利五分ニ後拂デオ貸シスルコトガ出来ル様ニナリマシタ  
一、右ノ生産資金借入資格ハ當移住地ニ入植スレバ、ノデ  
ス  
一、其ノ入植方法ハ拾アルケールスニ付壹コント貳百ミルレ  
イスヲ土地代ノ内拂トシテ前納シ残りハ三年据置後三年々  
賦拂デス  
一、尙入植者カラ呼寄ノ場合ノ船賃補助及耕地カラ入植ノ際  
ノ汽車無賃輸送ノ便法ハ目下從前ノ通りデス  
詳細ハ左記ヘ御問合せ下サイ

**有限責任ブラジル拓植組合本部**  
Caixa Postal 2975 São Paulo  
バ ス ト ス 移 住 地  
チ エ テ 移 住 地  
Faz. Tiedé Est. Linsavira E. F. N. O. B.

日本品直輸入商  
日乃出醬油醸造元

**中矢商店**

聖市 コンデサルゼーダス 十三  
郵 函 二九九五  
電 話 二一二〇七





# Shizuo Hayashida Magalhaens Ltd.,

Compradores de café e cereaes em geral.  
Machinas para beneficiar café e serraria.

MIRANDAPOLIS  
Estação de Lussanvira

BRASIL

ESTADO DE S. PAULO  
E. F. NOROESTE DO BRASIL

## 林田マガリヤンエス

# 高工株式会社

### 専務取締役 林田鎮雄

#### 營業課目

- 一 珈琲精選
  - 二 煉瓦製造
  - 三 珈琲園經營
  - 四 製材
  - 五 米穀仲買
  - 六 牧畜
  - 七 金融
- 珈琲皮付に對し一俵につき  
三ミル以上前貸可仕 現物  
受渡しの日の相場にて仕切  
り可申候

#### 取締役

コロネル  
レナトカルネイロ

#### 同

ドトール  
セザール  
マガリヤンエス

#### 事務所

伯國サンパウロ州ノロエステ線  
ルツサンヴィラ驛 郵函二番



目前の利を漁るは

日本人の面目に非ず

水野龍

アマゾンを知るは予が居る...

アマゾン事業は資本の性質次第

中島清一郎

アマゾンに於ける資本の性質...

悠遠 アマゾン 産業研究所内牧場



方は彼處にも此處にも少部月とを要する...

人口狭小

遠

紅葉も賞したいと云ふのが人情である...

青年十餘名は

毎日大河で水浴

アマゾン方面の衛生状態は十八倍もある...

中央平原

園農な派立

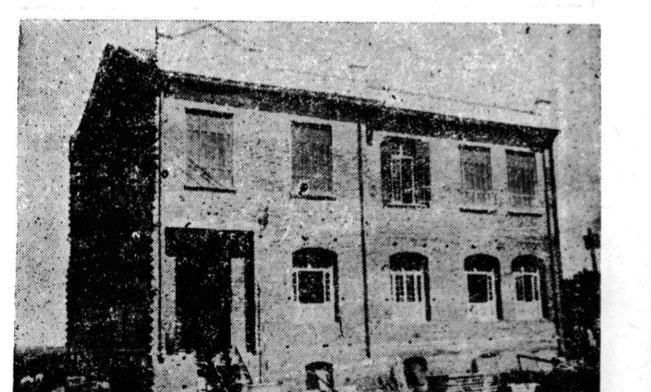
佛國人はサハラ砂漠に同様に...

要するに

住

今我々は北緯の赤道を以て世界で最も暑い處の...

Table with agricultural market data including prices for various goods like rice, oil, and other commodities.



COLLEGIO CATHOLICO JAPONES S. FRANCISCO XAVIER R. VISCONDE DA COSTA, 2 S. PAULO

坊迫菓子店 坊迫 佐次郎

安瀬商店 アラスタバ倉庫事務所

尋人 北海道人 松岡よき

全伯國ラグビー 蹴球大會

簡易食堂



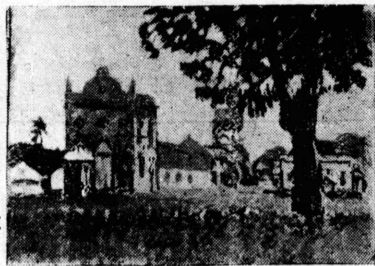
氏原輻の近最

ブラジル國パラ州アカラ植民地經營

# 南米拓殖株式會社



(二) チツケス



南拓の植民地スクッチ (一)  
矢崎千代二畫伯筆

東京府南葛飾郡隅田町一、六二二

電話 墨田二〇八番  
振替口座東京七九六六七番

## 福岡縣海外協會

### サンパウロ支部

去る一月十一日聖市米廣旅館に於て創立總會を開  
催せし福岡縣海外協會サンパウロ支部は左記の如  
く役員を決定す

- 支部長 中山伴一郎
  - 副支部長 池永繁太郎
  - 理事 高山水次郎
  - 同 柳常次郎
  - 同 今村七郎
  - 同 足達七郎
  - 書記 足達七郎
  - 同 今村七郎
  - 同 足達七郎
- サンパウロ支部  
コンヂ、ド、ビニヤール街一五七番C  
福岡縣海外協會サンパウロ支部

齒科醫院

村上眞一郎

コンヂ、ド、ビニヤール街一五七番C  
電話 二二〇二九

謹告 弊店開業以來十有餘年 年々進展の一を辿り今日在を得たるは只貴客各位の御厚情の賜に外ならず  
と感謝致します。今般左記通り精米部の増設と營業部の變更を實行致しました。就きましては各部所共に一層の  
誠實を以て専ら價格低廉を旨とし 益々確實な店として永年の御愛顧に酬ひたく努力致します。故 何卒諸君の御  
愛顧をあらんとを願ひ御願ひ申し上げます

一、本店をサンパウロ市よりパウリー市アザリアス レイテ街一ノ八十二番地 (Rua Azevedo  
No. 82) 新築精米所内に移轉致しました

一、パウリー市ベラスタデカルヴリョ街一ノ三十八番地 小賣部は統制上昨年度限り譲り渡し  
同所附屬の日本雜貨は 前記精米所の一部で繼續販賣致します

一、サンパウロ市コンセルイロフォルタド街十二番地の店舗は今後支店として從前通り日本雜貨品  
外國種子類の輸入を主として卸小賣共繼續致します

一、目下パウリスタ延長線マリ、アに精米コーヒ、アに精製所並に小賣部設立中です 敬具

昭和六年一月



## 瀬木商店

パウリー市アザリアス街一ノ八十二番地  
サンパウロ支店  
パウリー市精米部  
マリ、ア 精米部  
マリ、ア 小賣部

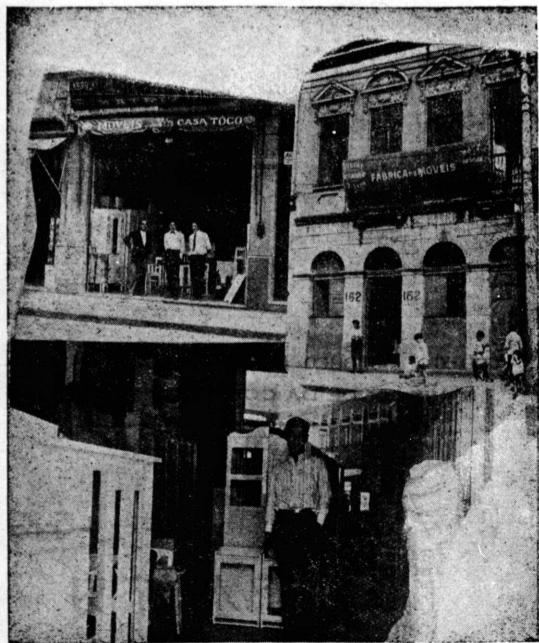
## 家具製造販賣

て總らかすまりあてれ入仕に富豊は料材

は品文註御

低廉 敏速 丁寧

すまじ應て以を



店舗及工場

(内店下 舗店上左 工場と右てつ向)



カーザ東郷

# 中山伴一郎



市 聖

五二 エシウロア ド アル 店 本  
五一一四四 話 電

▲ 九 スライメルバ アル 店 支  
〇一八四五 話 電

オリセリグ アル 場 工  
四六一二六一

パラ風俗

ペレン海岸通り 店



第十一面より續く

現に我々が居るアマゾン州パロリヤ、ゴロンソ、コロンベ、ベネ...

裸足で歩行すること

野外脱糞の悪習

あるが爲めであつて、靴を穿き土人二十村の全員二百二十...

非 常に猫を極めたる事... 全 部平均した場合は...

伝

展してゐるサンパウロ州の... エステラのドワード河...

低

常に猫を事として然も何等... 衛生的設備を施さなかつた...

水泳

してゐると云ふことを聞いた... ならば如何にも感傷である...

土人の無慾、怠惰が産業發達の邪魔

アマゾンに於ける産業状態は... 石油、砂糖、マツチ等...

カラチャス族の風貌

うるさい愛嬌の不景氣風... 何處を吹き捲くやうな...



カラチャス族の風貌... 何處を吹き捲くやうな...

美

向カスターニヤ(パロリヤ)... 採取地には山の中に入つて...

植物の世界

アマゾンは... 日本民族である自分...

世界的需要は

コーヒーより遙に大... 複式的栽培に於ける長...

アマゾンの土民は

我々と同種か?... アマゾンは色々の種類の...

社告

在サントアナスタシオ... 右の者本社社員と稱して...

Table with 12 columns (months) and 2 rows (locations: マナオス, サントス, ペレン). Title: 最高平均気温. Subtitle: 一九二九年度伯國中央氣象臺測.

の温氣の月三月二月一月二十のストンサテに於に林大... るまで候氣のソゾマアがのもたへ加を風冷に續繼

Table with 12 columns (months) and 2 rows (locations: マナオス, サントス, ペレン). Title: 降雨量.

の温氣の月三月二月一月二十のストンサテに於に林大... るまで候氣のソゾマアがのもたへ加を風冷に續繼

Advertisement for K. ITO, featuring a logo and text: 'K. ITO Est. Araçatuba Linha Noroeste 治平嘉藤伊 所製'.

Advertisement for BAR Kitico, featuring a logo and text: 'BAR Kitico セチキ ルーバ 平 甲 瀬 吉'.

Advertisement for HOTEL JAPONEZ, featuring a logo and text: 'HOTEL JAPONEZ 館旅本日 平心山冲'.

Advertisement for CASA JAPONEZA, featuring a logo and text: 'CASA JAPONEZA Hiroshi Hisatogu C.F.140 AVANHANDAVA'.

Advertisement for 均次久, featuring a logo and text: '均次久 〇四一 南野 驛バダンアニア'.

Advertisement for 來聽隨意, featuring a logo and text: '來聽隨意 主權 南米新報社'.

Advertisement for アマゾン事情 講演會, featuring a logo and text: 'アマゾン事情 講演會 聖市 サンジヨアキン街六七'.

Advertisement for 讀者各位, featuring a logo and text: '讀者各位 南米新報社'.

Advertisement for 聞新善愛類人, featuring a logo and text: '聞新善愛類人 社支米南'.

Advertisement for M' FUZUI, featuring a logo and text: 'M' FUZUI Telephone 43 Promissão'.

Advertisement for 積澤田 競井今, featuring a logo and text: '積澤田 競井今 三 街ドータルフ ロイレセンコ'.

Advertisement for 均次久, featuring a logo and text: '均次久 〇四一 南野 驛バダンアニア'.

政府の不況打開策成り

愈々景氣も好くなるか

調節局の組織に大改革を断行

珈琲ストツクを一袋六十ミルで買上げ

去月六日革命新政府は法令第... 四八一五號を以て調節局組織...

革命新政府の手で

調節局を改革

評議員に斯界の權威を... 去月六日革命新政府は法令第...

對策は如何?

去月六日革命新政府は法令第... 四八一五號を以て調節局組織...

コチア産組合に

絡む怪事件

賣上金四十二コントスを拐帯か

突如宮崎書記行方不明

聖市郊外コチア、生産者産組合書記宮崎直三郎が、去月十七日所用先...

善後策に腐心の

臨時總會を招集す

長崎縣人官直三郎(三十五)日行方知れず、経済的に行き...

五十萬 百萬人と

優秀な日本移民を

人生は競争であり競争は一種戦争となるのは當然である...

使命を自覺して

安住地を求めよ

然らば大和民族本來の使命と義務と共に今日経済的に行き...

健康相談部

御相談に應ずる事にしました

さきに衛生相談部を新設して手紙で病氣の御相談に應ずる事にしました...

BAR ECONFEITARIA MASCOTTE T. IWABUTI CIA 岩淵商店

健康相談部 御相談に應ずる事にしました

ガルボンブエノ街七二番 執務時間 電話番號

健康相談部 御相談に應ずる事にしました

健康相談部 御相談に應ずる事にしました

Dr. H. Saito BAURU MEDICO 士學醫齊等藤齊

Dr. K. Daian ARAÇATUBA 八喜庵大

PROF. DR. MIROSLAU BAURU Beneficencia Portuguesa 科外一科内 士博ウラスロミ

USHIHO HOTEL Rua Rangel Pestana 44 Caixa Postal 328 Telephone Central 1924 SANTOS

和洋菓子 原田菓子店 坊迫菓子屋

BANCO ESPECIE DE YOKOHAMA, LTD. (THE YOKOHAMA SPECIE BANK, LTD.)

尋人廣告 吉田(又は宮下) 三十四才 身長五尺四寸位

潮ホテル 郎太吉田前