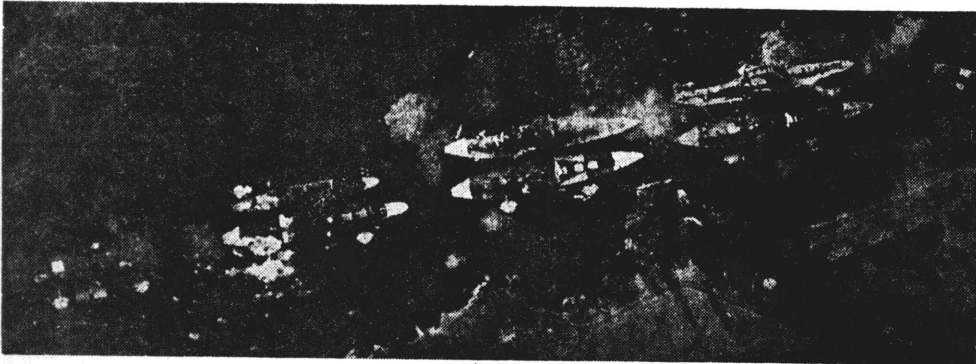


真珠灣は未だ眠つてゐる。一戦の迫つてゐるも知らずに。先づ一發水煙上る



向つて左側に戦艦オクラホマが海底に葬られる。二隻づつ下駄を並べたやうに投錨してゐたので空爆の好餌となる。日米關係險惡をよそに最前線たる真珠灣の米海軍主力をこんな工合に並べてゐた。米海軍勢力の七割が撃破されたといふも又むべなる哉

特輯 真珠灣攻撃の歴史的寫眞

壯絶!! わが海軍航空隊の強襲



日本航空母艦を離れんとする爆撃機の出發に對して乗員の見送り(萬歳聲裡に壯途につかんとする機)

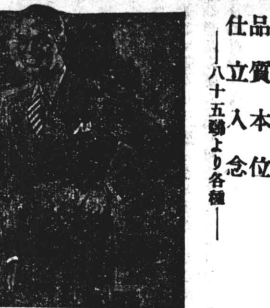
昭和十六年十二月七日、日米開戦翌日、米海軍が不意に太平洋洋面に機雷敷き、真珠灣を襲撃、敵海軍力の七割を一舉に殲り去つた帝國海軍の偉大な戦果は、戦史に燦然と輝く不滅の金字塔たることいふまでもなく、當時のわが海軍部隊の壯絶なる真珠灣攻撃の模様は母國からの新聞電報によつて報せられ、いまだわれわれの記憶に新なるものがあるが、その真珠灣攻撃の際日本海軍によつて撮影された歴史的寫眞を掲載してゐる英誌を最近入手するを得たので、おそまきながらこれを本紙に轉載、讀者のために紹介して感激を新にする次第である

◇ この寫眞は、ベルリンの新聞が掲載したのと同じく、一九四二年六月二十日、が轉載したものであるが、のちに米誌ライフもこれを轉載した、この寫眞が米國で發表されるや多大の反響があり、今更の如く「米海軍何處にありや」の批難を呼ぶ、従つてミッドウェー、珊瑚海、ソロモンの各海戦でも米國は敗戦の事實を國民に告ぐることが出来ず、ジャナナリスに助けを求めて敗戦を糊塗するよりほかに術なき有様である

SASTRERIA
Castiñeira
Montes de Oca 1769 U. T. 21-2238 Bs. As.
高等洋服店



SASTRERIA "TORRO"
SARMIENTO 654
U. T. 24, Defensa 3981

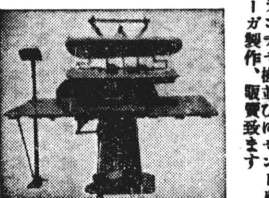


店服洋一口ト

理想的健康帯
●本健康帯の常用は、脈を高め、全身の血行を順調に導き、肩膊に活力を興ふ
●病弱者は、體質の強壯を得
●健康者は、より健康を増せしむ
●慢性胃腸病等には特効あり
●特殊製法で、パールカラー、四七一番
●地方送料五十仙
電話 三三二四八七

FRANCISCO SANTERO
Ex mecánico de la Cia. Hoffman
CONSTITUCION 3229
U. T. 45 - 0254

フランシスコ サンテロ



Gran Taller
de
S. MIYAZONO
RIVADAVIA-3519 U.T. 62-2083

▲クエジヨの御用命は
▲幣店の専門▲へ
▲仕上能率一日三千本
▲入念 優美 確實で
迅速配達致します
フランチャイズ並びにセントリ
フイガ製作、販賣致します

ナフタ並に
ケロセン) 販賣
市内ルハ、街三〇八(パールカラー街角)
電話(三三二)一六五四
吉田彌三郎

ERNESTO COCO
de Noviembre 2335
U. T. 23-2835

ケルセン廉賣
永年日本人洗濯店並ニ御家
庭ノ負最ヲ蒙ツテ居リマス

Gran Panaderia Pasteleria
y Confiteria
"LA DEFENSA"

パン類一切
美味くて安いのは當店!! 武市一流の
ホテル、カフェ、コンフェリア間に
絶大の信用を博してをります。サンド
・ウキツチ、メデイア・ルーナその他
電話で御一報次第早速配達致します
サンタ・フェ街二五七五・八三
電話(42) 四四四〇・四四四一

カフエ
薩摩
有水君子
久松純雄
竹ノ内武義
加藤吉隆

山田忠重
電話 二六一五三五六
セバール街一二七六
デバルクメント A

TRANSADIO INTERNACIONAL
Compañia Argentina de Telecomunicaciones S. A.
CORRIENTES 500 U. T. (31) 4701

日本への國際電話
通話料 三分間百響 以後一分毎に
三十三響三十三仙 其の他詳細は上記に

JUGUETERIA
TORRO
SARMIENTO 540
U. T. 24, DEFENSA 1987

玩具の御買求めは
廉價在庫品豊富の
トロー玩具店
日本製玩具あり
御申込次第型録進呈

藤染色工場
アベヤレネダ市カラア街一四一七
電話二二七七二七

豆腐こんにやく赤みその製造販賣
日本茶、わかめ、こんぶ他日本食料品種々あり
下門正一
市内セントレ・リオス
九七三番地 (二階)
電話三三二〇五四二

日本建築
大工指物師山本 立
コルドバ街フロッグ町ビトヤ・マルチレ區
スフラタギニ番 電話七四一(フロッグ)三二五〇

Medicinal News
28 - Suipacha - 28

●淋病梅毒
治療代は全治後頂きます
●肺結核新療法
●婦人科
●電氣治療科
●X光線科
●各料専門醫十名
診察料 三三三
時間 午前九時—十二時
午後三時—八時
●曬祭日は午前中
●血液、尿、尿糖の検査は武市大學教授
●ウツボ博士が擔當して居ります

PLATA BRAUN
Marca Registrada
Bernardo Braun e Hilo
CORRIENTES 4348 - U. T. 24 - 4111

カフエー、ペー、レストラ
ソト用のメタル製品の
御用命は日本人間に絶大の
信用ある店へ
フラタ、ブラウンへ
月賦拂の御注文に應じます