

DIRECCION:
 USPALLATA 981
 U. T. 23-7051, B. O.

FRANQUEO PAGADO
 TARIFA REDUCIDA
 CONCESION 718

OSAKA SYŌSEN KAISYA
 Av. Roque Saenz Peña 616 U. T. 33, AVENIDA 1051 - 1052 - 1053 - 3606
 2º PISO COOPERATIVA CENTRAL 2047 BUENOS AIRES

大阪商船會社指定
 三等乗船切符仲次所
 大阪商船會社船客御送迎と就
 ては懇切迅速と御便宜と御取計
 申可候間御送迎と御取計
 御用命賜度候



船舶御用商
 森川塩澤商店
 PASSEO COLON 470
 U. T. 33-4171
 U. T. 33-4808

●北米パナマ線由日本行「年十四回」横濱まで 四十七日 (A) 上りのす さいせう
 ●北米パナマ線由日本行「年十四回」横濱まで 四十七日 (B) 上りのす さいせう
 ●北米パナマ線由日本行「年十四回」横濱まで 四十七日 (C) 上りのす さいせう
 ●北米パナマ線由日本行「年十四回」横濱まで 四十七日 (D) 上りのす さいせう
 ●北米パナマ線由日本行「年十四回」横濱まで 四十七日 (E) 上りのす さいせう
 ●北米パナマ線由日本行「年十四回」横濱まで 四十七日 (F) 上りのす さいせう
 ●北米パナマ線由日本行「年十四回」横濱まで 四十七日 (G) 上りのす さいせう
 ●北米パナマ線由日本行「年十四回」横濱まで 四十七日 (H) 上りのす さいせう
 ●北米パナマ線由日本行「年十四回」横濱まで 四十七日 (I) 上りのす さいせう
 ●北米パナマ線由日本行「年十四回」横濱まで 四十七日 (J) 上りのす さいせう
 ●北米パナマ線由日本行「年十四回」横濱まで 四十七日 (K) 上りのす さいせう
 ●北米パナマ線由日本行「年十四回」横濱まで 四十七日 (L) 上りのす さいせう
 ●北米パナマ線由日本行「年十四回」横濱まで 四十七日 (M) 上りのす さいせう
 ●北米パナマ線由日本行「年十四回」横濱まで 四十七日 (N) 上りのす さいせう
 ●北米パナマ線由日本行「年十四回」横濱まで 四十七日 (O) 上りのす さいせう
 ●北米パナマ線由日本行「年十四回」横濱まで 四十七日 (P) 上りのす さいせう
 ●北米パナマ線由日本行「年十四回」横濱まで 四十七日 (Q) 上りのす さいせう
 ●北米パナマ線由日本行「年十四回」横濱まで 四十七日 (R) 上りのす さいせう
 ●北米パナマ線由日本行「年十四回」横濱まで 四十七日 (S) 上りのす さいせう
 ●北米パナマ線由日本行「年十四回」横濱まで 四十七日 (T) 上りのす さいせう
 ●北米パナマ線由日本行「年十四回」横濱まで 四十七日 (U) 上りのす さいせう
 ●北米パナマ線由日本行「年十四回」横濱まで 四十七日 (V) 上りのす さいせう
 ●北米パナマ線由日本行「年十四回」横濱まで 四十七日 (W) 上りのす さいせう
 ●北米パナマ線由日本行「年十四回」横濱まで 四十七日 (X) 上りのす さいせう
 ●北米パナマ線由日本行「年十四回」横濱まで 四十七日 (Y) 上りのす さいせう
 ●北米パナマ線由日本行「年十四回」横濱まで 四十七日 (Z) 上りのす さいせう

船種	船名	航路	乗客	貨物
客船	米賀	日本	特三(洋)一五七席 特三(和)一三六席 普三(洋)一四三席 普三(和)一四三席	米貨 四五〇噸 四〇九噸
客船	美賀	日本	特三(洋)一五七席 特三(和)一三六席 普三(洋)一四三席 普三(和)一四三席	米貨 四五〇噸 四〇九噸
客船	和賀	日本	特三(洋)一五七席 特三(和)一三六席 普三(洋)一四三席 普三(和)一四三席	米貨 四五〇噸 四〇九噸
客船	南阿	日本	特三(洋)一五七席 特三(和)一三六席 普三(洋)一四三席 普三(和)一四三席	米貨 四五〇噸 四〇九噸
客船	全	日本	特三(洋)一五七席 特三(和)一三六席 普三(洋)一四三席 普三(和)一四三席	米貨 四五〇噸 四〇九噸
客船	全	日本	特三(洋)一五七席 特三(和)一三六席 普三(洋)一四三席 普三(和)一四三席	米貨 四五〇噸 四〇九噸
客船	全	日本	特三(洋)一五七席 特三(和)一三六席 普三(洋)一四三席 普三(和)一四三席	米貨 四五〇噸 四〇九噸
客船	全	日本	特三(洋)一五七席 特三(和)一三六席 普三(洋)一四三席 普三(和)一四三席	米貨 四五〇噸 四〇九噸
客船	全	日本	特三(洋)一五七席 特三(和)一三六席 普三(洋)一四三席 普三(和)一四三席	米貨 四五〇噸 四〇九噸
客船	全	日本	特三(洋)一五七席 特三(和)一三六席 普三(洋)一四三席 普三(和)一四三席	米貨 四五〇噸 四〇九噸

大阪商船

亜細亞時報

DIARIO JAPONES
 Director: T. MIDZUNO
 Redacción: USPALLATA 981
 U. T. 23, Buen Orden 7051
 BUENOS AIRES
 TARIFA DE SUBSCRIPCION
 Un mes \$ 2.-
 Tres meses " 6.-
 Seis meses " 12.-
 Un año " 24.-

YAMASHITA LINE

(山下汽船株式會社)
 極東—紐育—南米 定期航路
 使用船舶 豪華噸型 最優秀貨物船
 山月丸 山風丸 山彦丸
 山霧丸 山浦丸 山彦丸
 CHADWICK, WEIR & Cia.
 25 DE MAYO 516 U. T. 31-0026-29
 U. T. 31-6060 (SHIMOSATO)

移轉擴張!
 時計販賣並びに修繕
 電話で御一報次第参上致しなます
 東京堂時計店
 (守屋時計店改名)
 新住所ベルナルド、デ、
 イリゴチエン街四七〇
 電話 三八一五六一七

キリスト教青年ホーム
 ペンシラン 定期又は一時的
 聖書の研究 毎土曜日午後八
 時より御來会自由
 郵便物取次 来仕致します
 守屋保吉

Caseros 1983
 U. T. 23-9872

Semillería EL COLONO

ABONOS :: HORMIGUICIDAS :: INSECTICIDAS
 IMPLEMENTOS AGRICOLAS
 SEMILLAS Y PLANTAS
 J. S. GAGO
 IMPORTACION DE SEMILLAS
 EN GENERAL
 HERRAMIENTAS PARA JARDINES
 GENERAL HORNOS 58
 U. T. 23 BUEN ORDEN 7101
 BUENOS AIRES
 PIDA CATALOGO GENERAL

Banco Municipal de Préstamos

大切な毛皮類
 絶對安全に保存
 バンコ・ムニシバル
 外套、洋服、毛皮類一切、壁掛敷物
 等は冷蔵設備完全な左記市營銀行倉
 庫へ御預け下さい
 リバダビア街二四九九番

EL "ARGENTIN DJIJO"

TALLER
MECANICO

de G. GONZALEZ

プランチヤ機
カルデーの
修繕 其他

SAN JOSE 220
U. T. 38 - 5923

Tacuari 580 U. T. 34-1344

佐藤薬草研究所

内外各種薬草
消化器病、呼吸器病、神経病、泌尿生殖器病、等の秘薬あり

齊藤染色工場

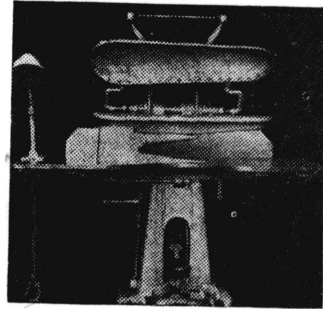
設備完全
仕事入念

邦人間唯一の
染色工場

LACARRA 1417

U. T. 22 - 7715

Avellaneda



特別大賣出し

洋服プランチャ機
金一千ペソ
クエーチョ、プラン
チャ機、ガス付一
臺三百五十ペソ
其他修繕一切

高橋秀雄

Av. La Plata 1416

U. T. 60 - 9421

TOYO KEN

25 DE MAYO 532 (2o. piso) U. T. 31 - 1923

TOYO BAR

CORRIENTES 432 U. T. 31 - 6394

自宅出張撮影
複写引伸し
如何に高品質でも御受致致す
寫真師 佐藤貞則

SALTA 158
U. T. 37.3296

◆ 純日本料理
◆ 丼物 麵類 一切
◆ 折詰 辯當 の 仕出し
宴会用
大ホールあり

東洋軒

Masajista Japonés

SEGUROLA 1992-6
U. T. 67-4591

日本式マツサージ鍼灸
リウマチ、神経痛、時症、腰痛、
胃腸病、その他一切の疾患、幼少
日本書茶は両商標
取次ぎておます
山田忠重

GRAN PREMIO EXPOSICION DE LA
INDUSTRIA ARGENTINA 1933-34

BILLARES BRUNSWICK
BANDAS MONARCH
ULTIMA NOVEDAD "SNOOKER"

Solicite informes



Cía. Brunswick Sudamericana S. A.

1894 - CANGALLO - 1900
U. T. 47, Cuyo 3577 - Buenos Aires

MATSUYA HOTEL

TACUARI 580
U. T. 34 - 1344

親切丁寧
顧客本意
浴室完備
まつや旅館
料理係、井物、一
日、車を修理、
の、会食と應じます

だるま亭
▲ 井物一品料理仕出し
すし、おぼろ、銀頭、煮出し
脚指、刺し身、天ぷら、
海産物、大に應じます
松田清市

BOLIVAR 1556
U. T. 28 - 4092

"PLATA BRAUN" MARCA
REGISTRADA



カフェエーバー
レストラン用の
メタル製の
御用命は日本人
に絶大の信用ある
ブラウエン
月曜日の御注文に
應じます

BERNARDO BRAUN e HIJO

CORRIENTES 4840 U. T. 54, Darwin 4111

A L M A C E N

NISHISAKA

AUSTRALIA 1101
U. T. 21-2916

徳和商店
日本食料品輸入販賣
値廉物美
西原實太商店

Ernesto Coco

20 DE NOVIEMBRE 2335
U. T. 23 - 2835

ケロセン廉賣
永年日本人洗濯店
並に御家庭の
御風呂を蒙って居ります

領事等銀行、各社に
御下宿
御下宿
御下宿
地方、出式、葬儀、
御下宿

昭和館
25 DE MAYO 330
U. T. 31 - 5145
BUENOS AIRES

"KEROGAS"

Ing. F. STUCKLER
(インヘネイロ アレマン)

U. T. 51-3282 PACHOO 8360

最新型ケマドリレス
タンクレス、アノレス、
製作販賣
各種ケマドリ、
販賣、日本人間、
左有し、仕事は、
で御一報、次、
至急、急、
参上、致、
し、ま、
す

TALLER GRAFICO

NIPPON

SANTIAGO DEL ESTERO 975

U. T. 23 - 7864

刷印版活又西
堂ンポツニ
種多他異、利名、
十、上、教、命、
給 川 北

仏政府の蔣援助益々露骨
武器を擬装仏印經由輸送

サイゴン經由のルートも計画中か

(上海一日) 我が海軍の荒蕪の極... 八月八日海軍の荒蕪の極... 蔣の援助益々露骨... 武器を擬装仏印經由輸送... サイゴン經由のルートも計画中か

我海軍南支部隊の活躍!

(東京一日) 大本營海軍部公報によれば... 我海軍南支部隊の活躍! 我海軍南支部隊の活躍!

支那空軍再建に必死

柳山(川)に新飛行基地

器材輸入路確保にも懸命

我が軍が海軍の極力優遇... 支那空軍再建に必死 柳山(川)に新飛行基地 器材輸入路確保にも懸命

北支治安の強

共産軍掃滅成る

(東京一日) 陸軍省情報部発表... 北支治安の強 共産軍掃滅成る

新支那統一政権

出現は自然の趨勢

王揖唐内務部総長談

(南京一日) 臨時政府内務部... 新支那統一政権 出現は自然の趨勢

力、英大使愈々蔣と会見

(香港一日) 貴陽電によれば... 力、英大使愈々蔣と会見

長期建設遂行のため 池田蔵相國民の協力を要望

(東京ニヨリ) 明治新運期を延長し、我が國の建設遂行を期す。池田蔵相は「武蔵攻略」に際して、この題を以て、我が國の建設遂行を期す。池田蔵相は「武蔵攻略」に際して、この題を以て、我が國の建設遂行を期す。

かいはは悟覚

武蔵攻略に際し、これは勿論であります。武蔵攻略に際し、これは勿論であります。武蔵攻略に際し、これは勿論であります。

祝武漢陥落と我等の覺悟

伊藤清蔵

奉天と對馬沖の二大会戰は、東亞に於ける日本の地位を確立せしむるの功業也。武漢の陥落は世界史を一新する一大決定的判決である。

歐向大陸に對抗して、世界三分の二を占めんとす。武漢の陥落は、我が國の建設遂行に大いに助力するものと見做す。

武漢の陥落は、我が國の建設遂行に大いに助力するものと見做す。武漢の陥落は、我が國の建設遂行に大いに助力するものと見做す。

モトソ至急入用
カフエー日本(奥村)
市外リバデア街二四五六

がえのす丸
十一月六日入港
十一月十三日出帆
はわい丸
十一月廿四日入港
十一月廿八日出帆

明治前拜賀式
本三日午前十時、池田蔵相は、明治前拜賀式に出席し、祝詞を述べられた。

避暑
伊藤博士夫妻は、昨日、避暑地へ向けて出発した。

入港
高船がえのす丸は、本日午後一時入港した。

政府の政策に協力し、官民相携へ、吾國の實業を促進せしむることを期す。

涸まわ資源部隊に 国立公園を開放

風光揺るる時局の波

（東京発）トンカチ一様を片手に、いま日本全国の山野を...

土に叫ぶ、有馬農相 農民文藝の作家を総動員 政策に新分野を開く

（東京発）文壇野馬の有馬農相のめざすは自給自足である...

は新法法許す制度を適用するの目的は...

ては固ると云ふ公官地を設計し...

計・道庁の材料所とは総て研の倉庫に...

と昔よりキチンと並べられてゐる...

成瀬村を実験台に 調査所、愈よ誕生

調査所、愈よ誕生

（東京発）生ずる一頃の村立実験台に...

その主たる研究の題目は大抵九つあり...

よつと思ふべきは、話し合つて...

阿百

書野いくら都会人に配つてと讀みはしめて...

木建作君の、生活の探求の一編から...

片山製作用所 市内バブルカレヤ街一四七一

基礎の功成は健康 理帯康健的想理 病者は健康に...

MEDICINAL NEWS

28 - Suipacha - 28

○ 淋病梅毒 治療代は全治後頂きます
 ○ 肺結核新療法
 ○ 婦人科。電氣治療科
 ○ X光線科 (各科専門医十名)
 診察料三ツ 時午前九時~十二時
 時午後三時~八時
 日曜祭日は午前中

齒科医療の
御相談に應じます
 日本齒科
醫學士 **山本実雄**
 應接時間 午前八時~午後十時
 市内エンブレリオス街九七三
 番(階) D.T. 二三一。五四二

日本産敷
文化住宅 **建築**
 家具製造修理其他の御用命を願存
 大工指物師 **山本 玄**
 Av. del TRUJAN 4817
 U. T. 741 (Florida). 3150

ラキリアム・ブシ
ソックスベルド商會
代理人
グイセンテ
シリアリエロ
 和 優良球根
 直 各種販賣
 入 各種販賣
 RIVADAVIA 5871
 U. T. 63-5962

SEMILLERIA Juan Calé & Cia.

CASA MATRIZ
 123 - PUEYREDON - 123
 U. T. 47, CUYO 0065 y GUYO 0066
 COOP. TEL. 1137, OESTE
 Sucursal N.º 1: CORRIENTES 3175
 U. T. 62, Mitre 1954-C T. 323, Oeste
 Sucursal N.º 2: RIVADAVIA 2425

PATRICIOS 96
 U. T. 23 (B. Orden) 5735



JUGUETERIA TORRO

SARMIENTO 540
 U. T. 34 - Defensa, 1687

玩具御買求むは
廉價・在庫品豊富の
トロロ玩具店で
 日本製玩具あり
 御申込次型型録進呈

助産婦 (入院隨意)

◆ 最も懇切に産婦の御世話致します
 ◆ 産室の設備がありますから何時でも入院出来ます。
 ◆ 往診も致します

高見澤産院
 市内ウンベルト、プリモ街 一六六三
 電話 一三三(フェノルデン) 七二八四

SASTRERIA "TORRO"

SARMIENTO 654
 U. T. 34, Defensa 3951



品質本位
仕立入念
 八十立ペツ
 より各種
トロロ
高等
洋服店
 この店告切技
 御持参の衣類は
 一週引致します

CASA BEHAR CAMBIOS

San Martin 298 esq. Sarmiento
 U. T. 33, 2187 y 34, 1923

圓の兩替
 市場に於る最好の條件で兩替
 致します
**大金兩替の節は特別値
 段に應じます**

電話 三三三二一八七
 話 三四一九二三

藏田書店

市内カセーロス街 一九八三
 電話三三(フェノルデン) 九八七二

書籍
 新刊雜誌
 レコード取次

川村クエーデヨ店

市内コルドバ街三五七二
 電話 七一九四八一

クエーデヨ洗濯専門
 最新式大能力機を以て大量迅速
 仕上げ、顧客本位でサーヴィス
 に邁進、何卒當店を御最下さ
 い。

ホマン式フランチャヤ機
 並にカルテラの修繕取付
 一切廉價に引受けます
 本子ン会社
 指定機種 **トリビオゴメス**
 TELEFONO PARTICULAR U. T. 23, B. ORDEN 4564
 CHACABUCO 896 U. T. 34, DEFENSA 1192

TALLERES GRAFICOS A. Garcia & Cia.

PERU 1746
 U. T. 23, Buen Orden 7808
 Buenos Aires

CLINICA MEDICA CANGALLO

CALLE CANGALLO 1542

Atendida personalmente por su Director
Dr. A. GODEL

Médico Cirujano

最新式獨乙療法
淋病——根治療法
梅毒——六〇六号、九一四号
婦人病、心臓、胃腸、各科専門
肺腎臟神經系統
◎日本人方には初診無料
X光線、デアテルミ、血液検査
診察日：自午前九時 至 午後三時 至 九時
日曜、祭日は午前中

無痛歯抜 ニベソ
セメント充填 五ベソ
金冠 拾五ベソ
金入歯 拾五ベソ
総入歯 六拾五ベソ
診察時間
午前九時より
午後八時まで

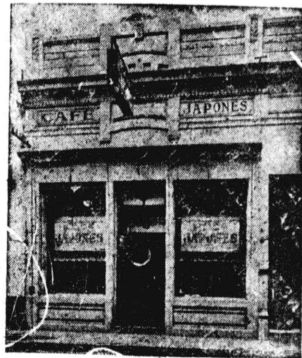
DR. E. BULJEVICH
BDO. DE IRIGOYEN 1404
U. T. 23 - (B. O.) 0279

CAFE JAPONES

de M. UCHINO

LAS HERAS 66

TUCUMAN



ツクマン市
内野喜吉

GRAN TALLER "EL ASAHI"

de MIYAZONO Hnos.

Casa Matriz:
CHARCAS 1873 - U. T. 44, JUNCAL 4366
Sucursales:
BME. MITRE 2511 - U. T. 47, CUYO 7159
RIVADAVIA 5202 - U. T. 60, Caballito 4738
BUENOS AIRES
CONSTITUCION 148 - U. T. S. Fernando 46
SAN FERNANDO, (F. C. C. A.)

KEROFIX

DEL Sr. ALEMAN (MARTIN)

M. SEITZ & Cia.

Talleres:
CHARCAS 4511
U. T. 71-9998

ブレンヂヤ機
カルデー用のケマ
ドレステアケロセン
製作販売修繕取
付交換引受け。
当方はカーサボ
カシ以表御馴染の
独り人日本人間に
数多の顧客を有し
仕事は入念迅速・電
話で御一報次第至
急参上致します。

Doctor Julio Lutzki

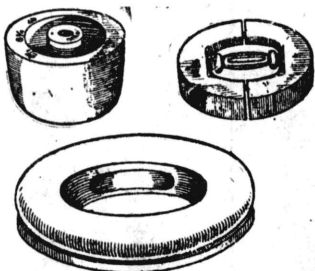
ALSINA 2474
U. T. 47 - 5329

診察
午後五時
至八時
第一心臓肺臟喘息
療養所
呼吸器
胃腸
師

LUIS GORI Hnos.

LIMA 1029

U. T. 23-2897



帽子木型製造工場

チントリアの仕立
上り下りは型番
に依ります。
仕事に上り下り
には良い型番は
はなりません。
弊工場はマテラ
マテラコラ、アル
ゴロ、ボ、型番
の型番を最良の
値で供給し、回
りついでに、御
注文にも應じます。

CAFE Y CERVECERIA "LA SATUMA"

有水武二
久松純雄
竹内武義
加藤吉隆

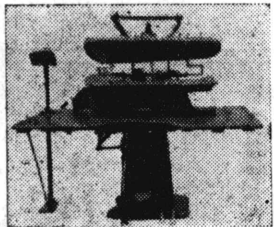
General HORNOS 54
U. T. 23 - 0526 BUENOS AIRES

FRANCISCO SANTERO

EX-MECANICOS Cia. HOFFMAN

Constitución 3229

U. T. 45-0294



フランヂヤ機連にセン
トリアガ製作販売

Casa MALIS

DEFENSA 717
U. T. (83) 4382

カフェエー店
就労用衣類の
御用命は弊店へ
サコラシコ、ミ
黒サコ、ハ
上野全キタ



GRAN
MERCERIA
Y BAZAR

Casa fundada en el año 1923
PRIMERA Y UNICA CASA JAPONESA
Últimas Novedades Para la Moda
Creaciones en Artículos Japoneses

SE ATIENDEN PEDIDOS TELEFONICOS

優良品
廉価販売
具服大物、小同物
雑貨、最新流行婦
人用品及び御家庭
用品一切小賣店
同胞に限り割引
保険事務司
公認代理人
林甚次郎

CARLOS PELLEGRINI 1153
U. T. 41, Plaza 1306



Máquinas Hoffman

BELGRANO 525

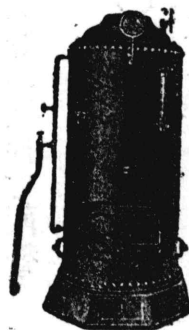
U. T. 84 - 1497

BUENOS AIRES

オフマン式フランヂヤ機及
同会社製附属品販売店は武
市に於ては当店一軒のみです

TALLER MECANICO A. MENDEZ

CALLE VERA 737 - U. T. DARWIN 1108



新品中古大型小型各種
カルデーアパホル販売