

110.902 25 de Octubre

DIRECCION:
USPALLATA 981
U. T. 23-7051, B. O.

EL "ARGENTIN DJIJO" AÑO XV

CORREO ARGENTINO
FRANQUEO PAGADO
TARIFA REDUCIDA
CONCESION 718

OSAKA SYŌSEN KAISYA

Av. Roque Saenz Peña 616 U. T. 33, AVENIDA 1051 - 1052 - 1053 - 3565
COOPERATIVA CENTRAL 2047 BUENOS AIRES
2º PISO



大阪商船

亞市然丁時報

DIARIO JAPONES

Director: T. MIDZUNO
Redacción: USPALLATA 981
U. T. 23, Buen Orden 7051
BUENOS AIRES

TARIFA DE SUBSCRIPCION
Un mes \$ 2.-
Tres meses " 6.-
Seis meses " 12.-
Un año " 24.-

大阪商船會社指定
三等乘船切符仲次所
大阪商船會社各客御送迎に就
ては懇切迅速に御便宜に御取計
申可候間御遠慮なく下記へ
御用命賜度候



船脚用商
森川塩澤商店
PASADU OOLON 470
U. T. 33-4171
U. T. 33-4808

●北米パナマ線由日本行(一年十四回)横濱まで
●中米パナマ線由日本行(一年十四回)横濱まで
●南米パナマ線由日本行(一年十四回)横濱まで
●アフリカ線由日本行(毎月一回)門司まで 六十五日 あふり丸 あらび丸 あらび丸
●パナマ丸 はわい丸

小兒運賃 旅券記載生年月に依り満十二歳未満「半額」、満七歳未満「四分
ノ一」満三才未満無賃、満四才以上亞細亞生れの方は 亞細亞旅券必要
乗船支拂 日本行運賃は全部米貨建てです。一等は乗船切符買求め當日の
換算率、二等は本船入港當日の換算率(何れも自由市場率)に依り亞貨にて
お拂ひ願ひます。一等は定額運賃一割の出國税が掛ります。(二等は無税)
歸國御手續 旅券面に日本領事の査証が要ります。三等客は乗船前乗船中歸
國の健康診断を受け下さい。切符は本船入港前日迄發賣
日本より御呼寄の便法當地にて乗船支拂あれば乗船券引換證書上ま
す。但し移民局發給入國許可証及日本領事館發給呼寄證明書持参下さい
鐵道省乘車券發行 日本第一港から本船切符の上陸港迄鐵道省乘車換
の協定船便の代りに乗車券贈呈
●驛社内航線切符發行 驛社内航線寄港地を目的とする、場合等内航線切
符贈呈 (但し沖繩、參等五割引)

航線	船名	種類	乗客	貨物
南米	全	米貨	四五〇	特三洋 一五七
	南	米貨	四〇九	特三和 一四三
南西	全	米貨	三七二	特三和 一四三
	南	米貨	三七二	特三和 一四三
日本	全	米貨	九三	洋食米貨 三七
	南	米貨	八五	和食 二百廿五

YAMASHITA LINE

(山下汽船株式會社)

極東——紐育——南米 定期航路
使用船舶 壹萬噸型 最優秀貨物船

山里丸 山風丸 山月丸
山霧丸 山浦丸 山彦丸

CHADWICK, WEIR & Cía.

25 DE MAYO 516

U. T. 31-0026-29
U. T. 31-6060 (SHIMOSATO)

移轉擴張!
時計販賣並びに修繕
電話で御一報次第参上致しなます
東京堂時計店
(守屋時計店改名)
新住所ベルナルド、デ、
イリゴチエン街四七〇
電話 三八一五六一七

キリスト教青年ホーム
ペンション
聖書の研究 定期又は一時的
郵便物取次 毎土曜日午後八
時より御來会自由
率仕致します
守屋保吉

Caseros 1983
U. T. 23-9872

Semillería EL COLONO

ABONOS :: HORMIGUICIDAS :: INSECTICIDAS
IMPLEMENTOS AGRICOLAS
SEMILLAS Y PLANTAS

J. S. GAGO

IMPORTACION DE SEMILLAS
EN GENERAL
HERRAMIENTAS PARA JARDINES

GENERAL HORNOS 58
U. T. 23 BUEN ORDEN 7101
BUENOS AIRES

PIDA CATALOGO GENERAL

Banco Municipal de Préstamos

バンクムニシパルの

毎日の競賣及び特別
の賣出には各種の事
務室用品が揃つて居
ります。家具調度品、
イライター、計算機、
其他、法律、美術、医
学、文藝の書籍、辞書、
百科辞典等々

Av. DE MAYO 1073

TALLER

MECANICO

de G. GONZALEZ

プラシナヤ機
カルデーの
修繕其他

SAN JOSE 220

U. T. 38 - 5923

Tacuari 580 U. T. 34 - 1344

佐藤薬草研究所

内外各種薬草

消化器病、呼吸器病、神経病、泌尿生殖器病、等の秘薬あり

齊藤染色工場

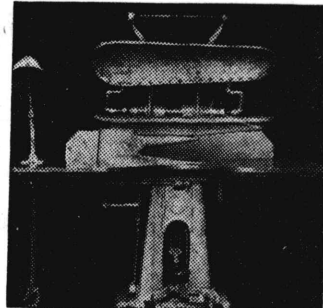
設備完全
仕事入念

邦人間唯一の
染色工場

LACARRA 1417

U. T. 22 - 7715

Avellaneda



Av. La Plata 1416

U. T. 60 - 9421

特別大賣出し

洋服プランチャ機
金二千ペソ
▲クエーチョ、プラン
チャ機、ガス付一
臺 三百五十ペソ
其他修繕一切
高橋秀雄

寫真師 佐藤貞則

自宅出張撮影
複寫引伸し
何に書、寫真でも御引受け致す

SALTA 158

U. T. 37.3296

TOYOKEN

25 DE MAYO 532

U. T. 31 - 1923

東洋軒
料理部
純日本料理
折詰弁当
丼物一切種類
畫食
配達致し
相変らず
御引立を

Masajista Japonés

SEGUOLA 1992-6

U. T. 67 - 4591

日本式マッサージ鍼灸
リウマチ、神経痛、呼吸器病
胃腸病その他一切の疾病、幼
日本膏薬は西坂商店より
取次取つておます
山田忠重

GRAN PREMIO EXPOSICION DE LA INDUSTRIA ARGENTINA 1933-34

BILLARES BRUNSWICK BANDAS MONARCH ULTIMA NOVEDAD "SNOOKER"

Solicite informes



Cia. Brunswick Sudamericana S. A.

1894 - CANGALLO - 1900

U. T. 47, Cuyo 3577 - Buenos Aires

MATSUYA HOTEL

TACUARI 580

U. T. 34 - 1344

親切丁寧
顧客本意
浴室完備
まつや旅館
料理化を、井物一切
日本菓子製造致す
の会食に應じます

だま亭
▲井物一品料理仕出し
すし、おぼろ、銀頭賣出し
御婚札、御誕生の祝儀
御注大に應じます
松田清市

BOLIVAR 1556
U. T. 23 - 4092

"PLATA BRAUN" MARCA REGISTRADA



カフエーバー
レストラント用の
メタル製品の
御用命は日本人間
に絶大の信用ある
BRAUN
月賦納の御注文に
應じます

BERNARDO BRAUN e HIJO

CORRIENTES 4349

U. T. 54, Darwin 4111

A L M A C E N

NISHISAKA

AUSTRALIA 1101

U. T. 21-2915

醤油味噌
澤庵香物 製造販賣
日本食料品輸入販賣
船中万端油
値段勉強配貨迅速
西坂賣本商店

Ernesto Coco

26 DE NOVIEMBRE 2335

U. T. 23 - 2835

ケロセン廉賣
永年日本人洗濯店
並に御家庭の
御職員を蒙つて居ります

領事館銀行、船会社と近く
御乗船御下船の便
御下宿
御旅館
地方より出武の御し是非御寄願す
昭和館

25 DE MAYO 330

U. T. 31 - 5145

BUBNOS AIRES

"KEROGAS"

Ing. F. STUCKLER

(インヘネイロ アレマン)

U. T. 51-3252 PACHENCO 3300

最新型ケマドールレス及鉄
タンクステア・エレベーション
製作販賣
諸種ケマドール修繕・部分品
販賣・日本人間にも多数顧客
在りし仕事は入念迅速・電話
で御一報次第至急参上致します

TALLER GRAFICO

NIPPON

SANTIAGO DEL ESTERO 975

U. T. 23 - 7864

刷印版活文西

堂シポツニ

種各他某、別名刷封等便
寸上敬命用御持平の少多

総 川 北



北方八里黃陂に進入

(南京廿四日) 午後五時中支電報表 飛行機偵察より、廿四日午後四時四十分江北路軍部隊の機甲車は漢口北方八里の黃陂に進入す

漢口正に風前の燈

敗敵を追越して新州城占領

(九江廿四日) 江北軍部隊の先鋒は早くも廿四日早朝新州方面十三里の要衝李家集を占領し、同地より漢口迄の距離は十里である

武昌へ高店鎮猛攻中

(新州廿三日) 新州城一番東の要衝は池田部隊、花房部隊で固守されてきたが、敵は昨日より決意を以て知らぬ、將兵の同心協力により、新州城を占領し、敵軍は退却した

虎門砲台を占領

砲火を冒して毅然上陸

(東京廿四日) 大東海軍艦隊は珠江河口各地の本營陸軍部隊と協力し、虎門砲台を占領した

聖上補正の閣内優遇ある御言葉賜はる

(東京廿四日) 大本營陸軍部公長、大元帥陛下は本日午後二時多、陸軍長官閣下並に閣下副官長を御召し、山丘の如き御座り、御言葉を賜はる

廣東政界は戦史上稀有の成功

我が損害は僅の敵の百分の一 散る損害は僅の敵の百分の一 以下である

蔣介石下野の意を表明

(紹興廿三日) 廿三日紹興の蔣介石は下野の意を表明し、その理由は、我が損害は僅の敵の百分の一である

支那軍一流の退却あり

(九江廿三日) 敵軍の退却は、我が損害は僅の敵の百分の一である

武漢を距る十里の地点へ

(上海廿四日) 敵軍は武漢を距る十里の地点へ進軍した

應山の一角占領

(上海廿四日) 敵軍は應山の一角を占領した

オカ三用口ナ大廉賣
西米×五米 ハベソより
一粒田畑
肥料みづぼ
新発見
(血物骨粉肉粉)
分荷(五米×五米)
% 醗酵三石灰二
% 代價一石百
サバソ(角)日
本人に限り百十
ペンの割引)

TADASI NAKAMURA
VENTA DE BOLSA Y LIENZOS
CABILDO 286 AVELLANEDA
肥田粉

抗日策謀の據点遂に覆滅 燦たり戦史に類例なき戦果

大本営陸軍報道部長談発表

(東京廿三日) 広東省領 領土の奪取は、我軍の英然たる...

大別山の敵陣全く瓦解 我軍省境突破

(新居廿三日) 河南、湖北省境の大別山脈の敵軍陣地...

漢口近し 鄂城占領

(上海廿三日) 漢口近郊の鄂城を占領し、漢口まで...

漢口の核心を衝く北岸進撃部隊

秩父宮殿下御参戦 南支方面最高指揮官古荘中将

(東京廿三日) 大本営陸軍部発表、秩父宮殿下が...

南支の我軍戦果を益々拡大 息つく暇もなく敵激急追各地に進出

(東京廿三日) 広東省領土の奪取は、我軍の英然たる...

陸海軍精鋭部隊 新たに珠江河口に進出

(東京廿三日) 大本営陸海軍部発表、陸海軍精鋭部隊...

敵の焦土戦術 広東退却の際放火

敵將降伏 貿易省愈々新設か

(香港廿三日) 確報、敵將降伏、貿易省新設の噂...

敵將降伏 (香港廿三日) 確報、敵將降伏、貿易省新設の噂...

貿易省愈々新設か (東京廿三日) 政府は現行物資動員...

漢口の核心を衝く北岸進撃部隊 (九日廿三日) 長江北岸進撃部隊...



演習

青江緑

陸軍予備砲兵少尉荒井忠夫は本年初の帰郷し...

戦國頃まがらつた辻少尉が長靴に足さぬ...

から高い音が聞えて来た。さういふ音が、仲々長く...

から出て行つた。すると同いふ騒音ラッパが高原の夜は冷え...

めだ。指定位置に砲撃が組み立てられる迄、分隊長は一生懸命である...

観測小隊長が小さな立場の中で、観測小隊長は一生懸命である...

「イヨイツ、さうだ」一人の目のすぐ裏の將校が入つて来た...

「オイツ、青木ちゃんか」顔付は似合はぬ小銃の音で云つた...

「オイツ、青木ちゃんか」顔付は似合はぬ小銃の音で云つた...

「オイツ、青木ちゃんか」顔付は似合はぬ小銃の音で云つた...

「オイツ、青木ちゃんか」顔付は似合はぬ小銃の音で云つた...

「オイツ、青木ちゃんか」顔付は似合はぬ小銃の音で云つた...

「オイツ、青木ちゃんか」顔付は似合はぬ小銃の音で云つた...

「オイツ、青木ちゃんか」顔付は似合はぬ小銃の音で云つた...

「オイツ、青木ちゃんか」顔付は似合はぬ小銃の音で云つた...

「オイツ、青木ちゃんか」顔付は似合はぬ小銃の音で云つた...

「オイツ、青木ちゃんか」顔付は似合はぬ小銃の音で云つた...

「オイツ、青木ちゃんか」顔付は似合はぬ小銃の音で云つた...

「オイツ、青木ちゃんか」顔付は似合はぬ小銃の音で云つた...

米沢アマテス選大会

**米洲五ヶ国の猛者相集ひ
肉弾相打つ大争覇戦
成績は今の処亜国がトップ**

米洲の中は何処の
國の素人等選取の一
番面白い？ 其を以て
定しよると云ふ米沢
アマテス選大会は
選大会は選取等選取
選大会の下に於て十
九日夜市ルナパー
クは於て第一回試合
を同選したる。今所
の大会は於集せる素人等選
手は「モスカ」「ガチヨシ」
「アルマ」「メデオメデア」
「メデオアン」「メデオペサ」
「ペサード」の各約一名の
つ合計八名よりなり、亜国
北米、ウルグアイ、チリ、


亜国はスポーツの春

**地方コヤチ
め夜の魁早
農民隊を組んで他地方へ移住**

十四日、リステンシアのラランソンの通信によれば、チヤコ地方は於ては広範に亘る早稲の収穫は農民特のカステイラ農民地帯は他地方に安住の地を求め集團を以て、チヤコ地方を離れ、サンタフェ、パンパ方面に向ひ、政府の何等の救済方法を請せざる限りは、同地の農民は復たの復たであると云ふ。遂に更に大量の農民は復たの復たであると云ふ。遂に更に大量の農民は復たの復たであると云ふ。

**健康の功成は健康
帝 健康的理想**

病者は健康の
健康者は体質
をより強化増進



片山製作所

**百廿三台の自動車競走
競走七千料の国道に華々しく展開**

競走の開催を疾駆する
競走の開催を疾駆する

**演習統監の大統領
コンコルディアへ旅行**

演習統監の大統領
コンコルディアへ旅行

ESTUDIO GAETA

ESTUDIO GAETA



CANGALLO 1610
UT 37-2614, 05, A3.

生花教授

生花教授

診療所開設

診療所開設

花卉組合聯合会初の定期総会

市場問題討議の中心となる

日本花卉園藝同業組合聯合会が一回定期総会を去る廿三日午前十一時五十分からレテイ

この意味を述べている所であった。次いで山田新次氏による市場問題

本組合の役員は、池田氏に選出された。池田氏は、新会長の選出に際して、

河上鈴子嬢舞踊会

本日夜マリアノ会館にて

十分から市内サンテアゴアルエステロ街一二四五

この意味を述べている所であった。次いで山田新次氏による市場問題

優勝杯は林君獲得

日本青年会主催の花弁賞一大会優勝杯は、高市女団会五重し

新会長は賀集氏

それより賀集九平氏を選挙委員長として本年度役員選挙

賀集九平氏、佐木新一氏、岡島栄一氏、丸木政一氏、丸木政一氏、丸木政一氏

賀集九平氏、佐木新一氏、岡島栄一氏、丸木政一氏、丸木政一氏

賀集九平氏、佐木新一氏、岡島栄一氏、丸木政一氏、丸木政一氏

賀集九平氏、佐木新一氏、岡島栄一氏、丸木政一氏、丸木政一氏

賀集九平氏、佐木新一氏、岡島栄一氏、丸木政一氏、丸木政一氏

賀集九平氏、佐木新一氏、岡島栄一氏、丸木政一氏、丸木政一氏

賀集九平氏、佐木新一氏、岡島栄一氏、丸木政一氏、丸木政一氏

あふりか丸 本館(二十五日) 入場券 十月三十日 出場券 十一月六日 入場券 十一月十日 出場券

文化協会の大家講座 本館(二十五日) 入場券 十月三十日 出場券 十一月六日 入場券 十一月十日 出場券

漢口陥落祝賀会御案内 本館(二十五日) 入場券 十月三十日 出場券 十一月六日 入場券 十一月十日 出場券

送別会御案内 本館(二十五日) 入場券 十月三十日 出場券 十一月六日 入場券 十一月十日 出場券

染洗同業組合 本館(二十五日) 入場券 十月三十日 出場券 十一月六日 入場券 十一月十日 出場券

染洗同業組合 本館(二十五日) 入場券 十月三十日 出場券 十一月六日 入場券 十一月十日 出場券

染洗同業組合 本館(二十五日) 入場券 十月三十日 出場券 十一月六日 入場券 十一月十日 出場券

あふりか丸 本館(二十五日) 入場券 十月三十日 出場券 十一月六日 入場券 十一月十日 出場券

文化協会の大家講座 本館(二十五日) 入場券 十月三十日 出場券 十一月六日 入場券 十一月十日 出場券

漢口陥落祝賀会御案内 本館(二十五日) 入場券 十月三十日 出場券 十一月六日 入場券 十一月十日 出場券

送別会御案内 本館(二十五日) 入場券 十月三十日 出場券 十一月六日 入場券 十一月十日 出場券

染洗同業組合 本館(二十五日) 入場券 十月三十日 出場券 十一月六日 入場券 十一月十日 出場券

染洗同業組合 本館(二十五日) 入場券 十月三十日 出場券 十一月六日 入場券 十一月十日 出場券

染洗同業組合 本館(二十五日) 入場券 十月三十日 出場券 十一月六日 入場券 十一月十日 出場券

明年武市開催の催開で市武年明 本日輸出工藝展 朝日新聞の記

標題

アゼルシナ展は招く

高尚な堅牢な工芸品こそ 輸出向きの第一条件

武市は於て来年三月開催すること
既に決定する見られ日本高工省東洋の輸
出工藝展は開し近者の朝日新聞は左
の如き記事をのせてゐる。

商 工省では因際貿易の促進を
輸出振興方策の確立に努めしむる
リ、今年に全商展業会館所を設け各産
業団体の諸商を誘ひしむ、その結果は
の、貿易振興策はいつれと抽象的題目

ひ多く、極めて切迫した現在
の問題解決には用ゐらるべき
の、商展各産業者と懇談し
天々研究立案を急がせたる
が、この意氣込みの下に明
春南米アルゼンチンで開催の
る同省主催の輸出工藝展は従
来の形式主義の打破され全く
面目一新しむ

即ち輸出工藝展は全国商展
業、木器、染織、金属、木
竹加工業者等五部門、毎枚
大阪、名古屋、東京の三ヶ
所を内地会場とし、開催さ
れ、うち徳島田を遠く、海
外に販路開拓の触手を伸ば
すべく、組直、シカゴ
所とで空響メッセを開いて
来る、その結果古森大阪、
安部あとの佐、山陰では
鳥取、北陸では富山、石川
近畿では和歌山、四国では
愛媛、東海では岐阜、三重
九州では福岡、佐賀あとの

開の門に集へ

工藝聯合会を以て總ての輸展
を行はしめることとし、同
聯合会はフエノスアイリスの
外、過去に於るメッセの開催
地パリ、紐育その他倫敦市場
に今年度中にも永久的な設備
を設け、右の諸聯合会主宰
田澤嘉一郎氏は語る。

從

東は適切な軒架材開
く見本を預り、注文の
来こと、業者は書面を直接
回答せず、その上、しま
ひ、右の諸、輸出業者は
輸入で買ひ、木口汁を吟は
れる場合の多かり、延い
る輸出業者の不正競争は
まき起され、折角の高級工
品は、時局の輸出不振にあ
り、限りの努力の必要とされ
る、その場合の終ての中間
やり、製作費の不足する時
は前資金の交付を行ふ、
そので明春のフエノスアイ

失明勇士の交換手

やがて職場に

傷兵保護院新しき道を指標

(東京) 軍災及びそれ以前
の戦半で祖国のめめは、
眼を失つた戦傷兵のめめは、
含多に教育所を新設する計画
の通り傷兵保護院から発表す
る、教育所は小石川区神田
ヶ谷の東京盲学校内に新設す

入展は特に力を入れたく
この出品物の予選を目的と
する内地市場展覧会は十月
から東京五福出た本年は京
都を加へて四ヶ所開催の
ことになり、業者は
この際アルゼンチンの工
平精を研究して買ひ、
之に開するパンフレットは
希望により当所から送る

オランダ女王が御執筆

ユリアナ姫と共に御出演

監督映画、四十年

オランダのウィルヘルミネ
女王は御親政四十年の祝賀
を祝ひユリアナ姫と共にト
キー映画に御出演はさる、
この映画の題名は、四十年
と云ふ、オランダ特有の食
ニ家庭を中世に演繹インド

失明者の
技術指導は
盲人とマツ
サチと音
曲に限り
現在の機関のま、その職業を
井り場合は按摩さんや尺八師
匠にある位、同の山と云ふ状
態なので、こんど傷兵保護院
で教育所の施設を補充し、天
明盲人及び一般の盲人の、
に新らしい職業訓練を開拓し

の、こんど女王の御出演あり
せらる、四十年、の最初の
この、これはオランダ王
の女王の御治世を記念する
ため特に御つくりしたこのマ
ある。

日本料理部移轉

永年御愛顧を蒙りました
日本料理部は今回左記の如
に移轉致し、五日後の如き情
辛倍旧の御引立願ひます

東洋軒

25 de Mayo 532
C.A.T. 5/1/1938
特に買物の御下命は、行
る御意の御坐ります、行
くは夜分左記に於てお
手料理の御下命に應ず
る旨を御坐ります、御
品直に願ひます。

東洋バー

市内コリエンテス街四三二
U.F. 31(41) 639 九四

安東商会

優美で安楽な大人及び小
人用(四五才より)の自
轉車の到着いたしました
売切にあらぬ中、御注文
下さい、地方へは直接來
店の便宜を計ります

ラキリアム・ブツ
ソックスベルド商会
代理人
グイセンテ
シリアリエロ
和 産 直 輸 入
優良球根
各種販賣

RIVADAVIA 5871
U. T. 63-5962

日本産敷
文化住宅 **建築**
家具製造修理其他御用命を願ひ
大工指物師 **山本 玄**
Av. del TEFAR 4817
U. T. 741 (Florida) 3150

歯科医療の
御相談に應じます
日本歯科
医学士 **山本実雄**
應接時間 午前八時~午後十時
市内エントレリオス街九七三
ノ二階・ロ・二二二・五四二

MEDICINAL NEWS
28 - Suipacha - 28

。淋病梅毒 治療代は全治後頂きます
。肺結核新療法
。婦人科。電氣治療科
。X光線科 (各科専門医十名)
診察料三ペソ (午前九時~十二時
午後三時~八時)
。日曜祭日は午前中

SEMILLERIA
Juan Calé & Cia.
CASA MATRIZ
123 - PUEYREDON - 123
U. T. 47, CUYO 0065 y CUYO 0066
COOP. TEL. 1137, OESTE

Sucursal N.º 1: CORRIENTES 3175
U. T. 62, Mitre 1954-C T. 323, Oeste

Sucursal N.º 2: RIVADAVIA 2425
U. T. 47 Cuyo 8098-C T. 1105, Centr

PATRICIOS 96
U. T. 23 (B. Orden) 5735



JUGUETERIA
TORRO
SARMIENTO 540
U. T. 34 - Defensa, 1687

SASTRERIA "TORRO"
SARMIENTO 654
U. T. 35, Libertad 1392

品質本位
仕立入念
八十五ペソ
より各種
トロイ
高等
洋服店

この店が扱った
御持物の衣類は
一週引致します



玩具御買求むは
廉價・在庫品豊富の
トロイ玩具店で
日本製玩具あり
御申込次第型録進呈

助産婦 (入院随意)

◆最も懇切に産婦の御世話致します
◆産室の設備がありますから何時でも入院出来ます
◆往診も致します

高見澤産院
市内ウンベルト、プリモ街 一六六三
電話 一三三(フェノルデン) 七二八四

CASA BEHAR
CAMBIOS
San Martin 298 esq. Sarmiento
U. T. 33, 2187 y 34, 1923

圓の兩替
市場に於る最好の條件で兩替
致します
大金兩替の節は特別値
段に應じます

電話 三三一二一八七
話 三四一九二三

書籍
新刊雑誌
レコード取次

藏田書店
市内カセーロス街 一九八三
電話三三(フェノルデン) 九八七二

クエーヂヨ洗濯専門
最新式大能力機を以て大量迅速
仕上げ、顧客本位でサーヴィス
に邁進、何卒當店を御最下さ
い。

川村クエーヂヨ店
市内コルドバ街三五七二
電話 七一九四八一

ホフマン式フランチャイザ機
並にカルデーラの修繕取付
一切廉價に引受けます
ホフマン会社
指定機材
トリビオゴメス

TELEFONO PARTICULAR U. T. 23, B. ORDEN 4964
CHACABUCO 896 U. T. 34, DEFENSA 1182

TALLERES GRAFICOS
A. García & Cia.
PERU 1746
U. T. 23, Buen Orden 7208
Buenos Aires

CLINICA MEDICA CANGALLO

CALLE CANGALLO 1642

Atendida personalmente por su Director

Dr. A. GODEL

Médico Cirujano

最新式獨乙療法
 淋病—根治療法
 梅毒—六〇六号、九一四号
 婦人病、心臓、胃腸、肺、腎、臟、神、經、系、統、各、科、專、門
 ①日本人方には初診無料
 X光線、デアテルミ、血液検査
 診察日—自午前九時—五十二時
 自午後三時—至九時
 日曜、祭日は午前中

無痛歯抜 ニベソ
 セメント充填五ベソ
 金冠 拾五ベソ
 金入歯 拾五ベソ
 総入歯 六拾五ベソ
 診察時間
 午前九時より
 午後八時まで

DR. E. BULJEVICH

BDO. DE IRIGOYEN 1404
 U. T. 23 - (B. O.) 0279

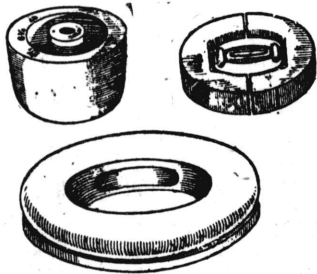
GRAN "EL ASAHI" TALLER

de MIYAZONO Hnos.

Casa Matriz:
 CHARCAS 1873 - U. T. 44, JUNCAL 4366
 Sucursales:
 BME. MITRE 2511 - U. T. 47, CUYO 7159
 RIVADAVIA 5202 - U. T. 60, Caballito 4738
 BUENOS AIRES
 CONSTITUCION 148 - U. T. S. Fernando 46
 SAN FERNANDO, (F. C. C. A.)

LUIS GORI Hnos.

LIMA 1029 U. T. 23-2897



帽子木型製造工場

セントレアの仕事
 上り下りは型が重要
 に依ります
 仕事を上り下りにする
 には良い型を使わね
 ばなりません
 弊工場は、デラコラ、
 マテラコラ、アルカロ
 ー、型等流行型にあ
 りゆり型を最速の市
 場で供給し、田舎の方
 の注文にも應じます

CAFE JAPONES

de M. UCHINO

LAS HERAS 68

TUCUMAN



ツクマン市
 内野喜吉

KEROFIX

DEL Sr. ALEMAN (MARTIN)

M. SEITZ & Cia.

Talleres:
 CHARCAS 4511
 U. T. 71-9998

フランチャ機
 カルテラ用のケマ
 ドレスデケロセン
 製作販売修繕取
 付交換引受け
 当方はカーサボル
 カン以来御馴染の
 独り人日本人間に
 数多くの顧客を有し
 仕事は入念迅速・電
 話で御一報次第至
 急参上致します

CAFE Y CERVECERIA "LA SATUMA"

有水武二
 久松純雄
 竹内武義
 加藤吉隆

General HORNOS 54

U. T. 23 - 0526

BUENOS AIRES

Doctor Julio Lutzki

A L S I N A 2 4 7 4

U. T. 47 - 5329

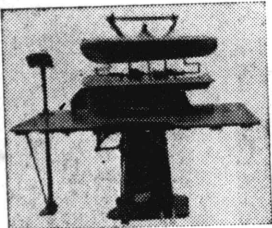
第二心臓肺臓喘息
 療養所
 呼吸器
 胃腸
 診察
 午後五時
 午後八時

FRANCISCO SANTERO

EX-MECANICOS Cta. HOFFMAN

Constitución 3229

U. T. 45-0294



フランチャ機並にセン
 リアが製作販売

Casa MALIS

DEFENSA 717

U. T. (33) 4382

カフェー店
 就労用衣類の
 御用命は弊店へ
 サコネンコ ミニ
 黒サコ ミニ
 黒サコ ハベソ
 上等なキタナ



GRAN
 MERCERIA
 Y BAZAR

Casa fundada en el año 1923

PRIMERA Y UNICA CASA JAPONESA

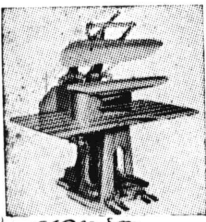
Ultimas Novedades Para la Moda

Creaciones en Articulos Japoneses

SE ATIENDEN PEDIDOS TELEFONICOS

優良品
 廉価販売
 呉服、太物、小間物
 雑貨、最新流行物
 人用品及び御家庭
 用品一切小賣店
 同胞に限り割引
 保険事務
 公認代理人
林甚次郎

CARLOS PELLEGRINI 1153
 U. T. 41, Plaza 1306



Hoffman

Máquinas Hoffman

BELGRANO 525

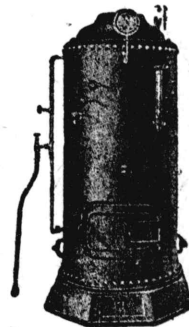
U. T. 34 - 1497

BUENOS AIRES

オフマン式フランチャ機及
 同会社製附属品販賣店は武
 市に於ては当店一軒のみです

TALLER MECANICO A. MENDEZ

CALLE VERA 737 - U. T. DARWIN 1108



新品中古大型小型各種
 カルテラ、パボル販賣