

10892 / de Octubre

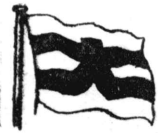
DIRECCION:
USPALLATA 981
U. T. 23-7051, B. O.

EL "ARGENTIN DJIJO"

AÑO XV

FRANQUEO PAGADO
CORREO ARGENTINO
TARIFA REDUCIDA
CONCESION 718

大阪商船會社指定
三等乗船切符仲次所
大阪商船會社船客御送迎に就
ては懇切迅速に御便宜を御取計
申可候間御遠慮なく下記へ
御用命賜度候



森川塩澤商店

PASEO COLON 470
U. T. 33-4171
U. T. 33-4508

OSAKA SYŌSEN KAISYA

Av. Roque Saenz Peña 616 U. T. 33, AVENIDA 1051 - 1052 - 1053 - 3565
2º PISO COOPERATIVA CENTRAL 2047
BUENOS AIRES

●北米パナマ線由日本行「年十四回」換積まで 四十七日 (A型) 五十九日 (B型) 六十九日 (C型) 七十九日 (D型) 八十九日 (E型) 九十九日 (F型) 百十日 (G型) 百一十日 (H型) 百二十日 (I型) 百三十日 (J型) 百四十日 (K型) 百五十日 (L型) 百六十日 (M型) 百七十日 (N型) 百八十日 (O型) 百九十日 (P型) 二百日 (Q型) 二百十日 (R型) 二百二十日 (S型) 二百三十日 (T型) 二百四十日 (U型) 二百五十日 (V型) 二百六十日 (W型) 二百七十日 (X型) 二百八十日 (Y型) 二百九十日 (Z型) 三百日 (AA型) 三百十日 (AB型) 三百二十日 (AC型) 三百三十日 (AD型) 三百四十日 (AE型) 三百五十日 (AF型) 三百六十日 (AG型) 三百七十日 (AH型) 三百八十日 (AI型) 三百九十日 (AJ型) 四百日 (AK型) 四百十日 (AL型) 四百二十日 (AM型) 四百三十日 (AN型) 四百四十日 (AO型) 四百五十日 (AP型) 四百六十日 (AQ型) 四百七十日 (AR型) 四百八十日 (AS型) 四百九十日 (AT型) 五百日 (AU型) 五百十日 (AV型) 五百二十日 (AW型) 五百三十日 (AX型) 五百四十日 (AY型) 五百五十日 (AZ型) 五百六十日 (BA型) 五百七十日 (BB型) 五百八十日 (BC型) 五百九十日 (BD型) 六百日 (BE型) 六百十日 (BF型) 六百二十日 (BG型) 六百三十日 (BH型) 六百四十日 (BI型) 六百五十日 (BJ型) 六百六十日 (BK型) 六百七十日 (BL型) 六百八十日 (BM型) 六百九十日 (BN型) 七百日 (BO型) 七百十日 (BP型) 七百二十日 (BQ型) 七百三十日 (BR型) 七百四十日 (BS型) 七百五十日 (BT型) 七百六十日 (BU型) 七百七十日 (BV型) 七百八十日 (BW型) 七百九十日 (BX型) 八百日 (BY型) 八百十日 (BZ型) 八百二十日 (CA型) 八百三十日 (CB型) 八百四十日 (CC型) 八百五十日 (CD型) 八百六十日 (CE型) 八百七十日 (CF型) 八百八十日 (CG型) 八百九十日 (CH型) 九百日 (CI型) 九百十日 (CJ型) 九百二十日 (CK型) 九百三十日 (CL型) 九百四十日 (CM型) 九百五十日 (CN型) 九百六十日 (CO型) 九百七十日 (CP型) 九百八十日 (CQ型) 九百九十日 (CR型) 千日 (CS型) 千十日 (CT型) 千二十日 (CU型) 千三十日 (CV型) 千四十日 (CW型) 千五十日 (CX型) 千六十日 (CY型) 千七十日 (CZ型) 千八十日 (DA型) 千九十日 (DB型) 千百日 (DC型) 千百十日 (DD型) 千百二十日 (DE型) 千百三十日 (DF型) 千百四十日 (DG型) 千百五十日 (DH型) 千百六十日 (DI型) 千百七十日 (DJ型) 千百八十日 (DK型) 千百九十日 (DL型) 千二百日 (DM型) 千二百十日 (DN型) 千二百二十日 (DO型) 千二百三十日 (DP型) 千二百四十日 (DQ型) 千二百五十日 (DR型) 千二百六十日 (DS型) 千二百七十日 (DT型) 千二百八十日 (DU型) 千二百九十日 (DV型) 千三百日 (DW型) 千三百十日 (DX型) 千三百二十日 (DY型) 千三百三十日 (DZ型) 千三百四十日 (EA型) 千三百五十日 (EB型) 千三百六十日 (EC型) 千三百七十日 (ED型) 千三百八十日 (EE型) 千三百九十日 (EF型) 千四百日 (EG型) 千四百十日 (EH型) 千四百二十日 (EI型) 千四百三十日 (EJ型) 千四百四十日 (EK型) 千四百五十日 (EL型) 千四百六十日 (EM型) 千四百七十日 (EN型) 千四百八十日 (EO型) 千四百九十日 (EP型) 千五百日 (EQ型) 千五百十日 (ER型) 千五百二十日 (ES型) 千五百三十日 (ET型) 千五百四十日 (EU型) 千五百五十日 (EV型) 千五百六十日 (EW型) 千五百七十日 (EX型) 千五百八十日 (EY型) 千五百九十日 (EZ型) 千六百日 (FA型) 千六百十日 (FB型) 千六百二十日 (FC型) 千六百三十日 (FD型) 千六百四十日 (FE型) 千六百五十日 (FF型) 千六百六十日 (FG型) 千六百七十日 (FH型) 千六百八十日 (FI型) 千六百九十日 (FJ型) 千七百日 (FK型) 千七百十日 (FL型) 千七百二十日 (FM型) 千七百三十日 (FN型) 千七百四十日 (FO型) 千七百五十日 (FP型) 千七百六十日 (FQ型) 千七百七十日 (FR型) 千七百八十日 (FS型) 千七百九十日 (FT型) 千八百日 (FU型) 千八百十日 (FV型) 千八百二十日 (FW型) 千八百三十日 (FX型) 千八百四十日 (FY型) 千八百五十日 (FZ型) 千八百六十日 (GA型) 千八百七十日 (GB型) 千八百八十日 (GC型) 千八百九十日 (GD型) 千九百日 (GE型) 千九百十日 (GF型) 千九百二十日 (GG型) 千九百三十日 (GH型) 千九百四十日 (GI型) 千九百五十日 (GJ型) 千九百六十日 (GK型) 千九百七十日 (GL型) 千九百八十日 (GM型) 千九百九十日 (GN型) 千九百十日 (GO型) 千九百二十日 (GP型) 千九百三十日 (GQ型) 千九百四十日 (GR型) 千九百五十日 (GS型) 千九百六十日 (GT型) 千九百七十日 (GU型) 千九百八十日 (GV型) 千九百九十日 (GW型) 千九百十日 (GX型) 千九百二十日 (GY型) 千九百三十日 (GZ型) 千九百四十日 (HA型) 千九百五十日 (HB型) 千九百六十日 (HC型) 千九百七十日 (HD型) 千九百八十日 (HE型) 千九百九十日 (HF型) 千九百十日 (HG型) 千九百二十日 (HH型) 千九百三十日 (HI型) 千九百四十日 (HJ型) 千九百五十日 (HK型) 千九百六十日 (HL型) 千九百七十日 (HM型) 千九百八十日 (HN型) 千九百九十日 (HO型) 千九百十日 (HP型) 千九百二十日 (HQ型) 千九百三十日 (HR型) 千九百四十日 (HS型) 千九百五十日 (HT型) 千九百六十日 (HU型) 千九百七十日 (HV型) 千九百八十日 (HW型) 千九百九十日 (HX型) 千九百十日 (HY型) 千九百二十日 (HZ型) 千九百三十日 (IA型) 千九百四十日 (IB型) 千九百五十日 (IC型) 千九百六十日 (ID型) 千九百七十日 (IE型) 千九百八十日 (IF型) 千九百九十日 (IG型) 千九百十日 (IH型) 千九百二十日 (II型) 千九百三十日 (IJ型) 千九百四十日 (IK型) 千九百五十日 (IL型) 千九百六十日 (IM型) 千九百七十日 (IN型) 千九百八十日 (IO型) 千九百九十日 (IP型) 千九百十日 (IQ型) 千九百二十日 (IR型) 千九百三十日 (IS型) 千九百四十日 (IT型) 千九百五十日 (IU型) 千九百六十日 (IV型) 千九百七十日 (IW型) 千九百八十日 (IX型) 千九百九十日 (IY型) 千九百十日 (IZ型) 千九百二十日 (JA型) 千九百三十日 (JB型) 千九百四十日 (JC型) 千九百五十日 (JD型) 千九百六十日 (JE型) 千九百七十日 (JF型) 千九百八十日 (JG型) 千九百九十日 (JH型) 千九百十日 (JI型) 千九百二十日 (JJ型) 千九百三十日 (JK型) 千九百四十日 (JL型) 千九百五十日 (JM型) 千九百六十日 (JN型) 千九百七十日 (JO型) 千九百八十日 (JP型) 千九百九十日 (JQ型) 千九百十日 (JR型) 千九百二十日 (JS型) 千九百三十日 (JT型) 千九百四十日 (JU型) 千九百五十日 (JV型) 千九百六十日 (JW型) 千九百七十日 (JX型) 千九百八十日 (JY型) 千九百九十日 (JZ型) 千九百十日 (KA型) 千九百二十日 (KB型) 千九百三十日 (KC型) 千九百四十日 (KD型) 千九百五十日 (KE型) 千九百六十日 (KF型) 千九百七十日 (KG型) 千九百八十日 (KH型) 千九百九十日 (KI型) 千九百十日 (KJ型) 千九百二十日 (KK型) 千九百三十日 (KL型) 千九百四十日 (KM型) 千九百五十日 (KN型) 千九百六十日 (KO型) 千九百七十日 (KP型) 千九百八十日 (KQ型) 千九百九十日 (KR型) 千九百十日 (KS型) 千九百二十日 (KT型) 千九百三十日 (KU型) 千九百四十日 (KV型) 千九百五十日 (KW型) 千九百六十日 (KX型) 千九百七十日 (KY型) 千九百八十日 (KZ型) 千九百九十日 (LA型) 千九百十日 (LB型) 千九百二十日 (LC型) 千九百三十日 (LD型) 千九百四十日 (LE型) 千九百五十日 (LF型) 千九百六十日 (LG型) 千九百七十日 (LH型) 千九百八十日 (LI型) 千九百九十日 (LJ型) 千九百十日 (LK型) 千九百二十日 (LL型) 千九百三十日 (LM型) 千九百四十日 (LN型) 千九百五十日 (LO型) 千九百六十日 (LP型) 千九百七十日 (LQ型) 千九百八十日 (LR型) 千九百九十日 (LS型) 千九百十日 (LT型) 千九百二十日 (LU型) 千九百三十日 (LV型) 千九百四十日 (LW型) 千九百五十日 (LX型) 千九百六十日 (LY型) 千九百七十日 (LZ型) 千九百八十日 (MA型) 千九百九十日 (MB型) 千九百十日 (MC型) 千九百二十日 (MD型) 千九百三十日 (ME型) 千九百四十日 (MF型) 千九百五十日 (MG型) 千九百六十日 (MH型) 千九百七十日 (MI型) 千九百八十日 (MJ型) 千九百九十日 (MK型) 千九百十日 (ML型) 千九百二十日 (MM型) 千九百三十日 (MN型) 千九百四十日 (MO型) 千九百五十日 (MP型) 千九百六十日 (MQ型) 千九百七十日 (MR型) 千九百八十日 (MS型) 千九百九十日 (MT型) 千九百十日 (MU型) 千九百二十日 (MV型) 千九百三十日 (MW型) 千九百四十日 (MX型) 千九百五十日 (MY型) 千九百六十日 (MZ型) 千九百七十日 (NA型) 千九百八十日 (NB型) 千九百九十日 (NC型) 千九百十日 (ND型) 千九百二十日 (NE型) 千九百三十日 (NF型) 千九百四十日 (NG型) 千九百五十日 (NH型) 千九百六十日 (NI型) 千九百七十日 (NJ型) 千九百八十日 (NK型) 千九百九十日 (NL型) 千九百十日 (NM型) 千九百二十日 (NN型) 千九百三十日 (NO型) 千九百四十日 (NP型) 千九百五十日 (NQ型) 千九百六十日 (NR型) 千九百七十日 (NS型) 千九百八十日 (NT型) 千九百九十日 (NU型) 千九百十日 (NV型) 千九百二十日 (NW型) 千九百三十日 (NX型) 千九百四十日 (NY型) 千九百五十日 (NZ型) 千九百六十日 (OA型) 千九百七十日 (OB型) 千九百八十日 (OC型) 千九百九十日 (OD型) 千九百十日 (OE型) 千九百二十日 (OF型) 千九百三十日 (OG型) 千九百四十日 (OH型) 千九百五十日 (OI型) 千九百六十日 (OJ型) 千九百七十日 (OK型) 千九百八十日 (OL型) 千九百九十日 (OM型) 千九百十日 (ON型) 千九百二十日 (OO型) 千九百三十日 (OP型) 千九百四十日 (OQ型) 千九百五十日 (OR型) 千九百六十日 (OS型) 千九百七十日 (OT型) 千九百八十日 (OU型) 千九百九十日 (OV型) 千九百十日 (OW型) 千九百二十日 (OX型) 千九百三十日 (OY型) 千九百四十日 (OZ型) 千九百五十日 (PA型) 千九百六十日 (PB型) 千九百七十日 (PC型) 千九百八十日 (PD型) 千九百九十日 (PE型) 千九百十日 (PF型) 千九百二十日 (PG型) 千九百三十日 (PH型) 千九百四十日 (PI型) 千九百五十日 (PJ型) 千九百六十日 (PK型) 千九百七十日 (PL型) 千九百八十日 (PM型) 千九百九十日 (PN型) 千九百十日 (PO型) 千九百二十日 (PP型) 千九百三十日 (PQ型) 千九百四十日 (PR型) 千九百五十日 (PS型) 千九百六十日 (PT型) 千九百七十日 (PU型) 千九百八十日 (PV型) 千九百九十日 (PW型) 千九百十日 (PX型) 千九百二十日 (PY型) 千九百三十日 (PZ型) 千九百四十日 (QA型) 千九百五十日 (QB型) 千九百六十日 (QC型) 千九百七十日 (QD型) 千九百八十日 (QE型) 千九百九十日 (QF型) 千九百十日 (QG型) 千九百二十日 (QH型) 千九百三十日 (QI型) 千九百四十日 (QJ型) 千九百五十日 (QK型) 千九百六十日 (QL型) 千九百七十日 (QM型) 千九百八十日 (QN型) 千九百九十日 (QO型) 千九百十日 (QP型) 千九百二十日 (QQ型) 千九百三十日 (QR型) 千九百四十日 (QS型) 千九百五十日 (QT型) 千九百六十日 (QU型) 千九百七十日 (QV型) 千九百八十日 (QW型) 千九百九十日 (QX型) 千九百十日 (QY型) 千九百二十日 (QZ型) 千九百三十日 (RA型) 千九百四十日 (RB型) 千九百五十日 (RC型) 千九百六十日 (RD型) 千九百七十日 (RE型) 千九百八十日 (RF型) 千九百九十日 (RG型) 千九百十日 (RH型) 千九百二十日 (RI型) 千九百三十日 (RJ型) 千九百四十日 (RK型) 千九百五十日 (RL型) 千九百六十日 (RM型) 千九百七十日 (RN型) 千九百八十日 (RO型) 千九百九十日 (RP型) 千九百十日 (RQ型) 千九百二十日 (RR型) 千九百三十日 (RS型) 千九百四十日 (RT型) 千九百五十日 (RU型) 千九百六十日 (RV型) 千九百七十日 (RW型) 千九百八十日 (RX型) 千九百九十日 (RY型) 千九百十日 (RZ型) 千九百二十日 (SA型) 千九百三十日 (SB型) 千九百四十日 (SC型) 千九百五十日 (SD型) 千九百六十日 (SE型) 千九百七十日 (SF型) 千九百八十日 (SG型) 千九百九十日 (SH型) 千九百十日 (SI型) 千九百二十日 (SJ型) 千九百三十日 (SK型) 千九百四十日 (SL型) 千九百五十日 (SM型) 千九百六十日 (SN型) 千九百七十日 (SO型) 千九百八十日 (SP型) 千九百九十日 (SQ型) 千九百十日 (SR型) 千九百二十日 (SS型) 千九百三十日 (ST型) 千九百四十日 (SU型) 千九百五十日 (SV型) 千九百六十日 (SW型) 千九百七十日 (SX型) 千九百八十日 (SY型) 千九百九十日 (SZ型) 千九百十日 (TA型) 千九百二十日 (TB型) 千九百三十日 (TC型) 千九百四十日 (TD型) 千九百五十日 (TE型) 千九百六十日 (TF型) 千九百七十日 (TG型) 千九百八十日 (TH型) 千九百九十日 (TI型) 千九百十日 (TJ型) 千九百二十日 (TK型) 千九百三十日 (TL型) 千九百四十日 (TM型) 千九百五十日 (TN型) 千九百六十日 (TO型) 千九百七十日 (TP型) 千九百八十日 (TQ型) 千九百九十日 (TR型) 千九百十日 (TS型) 千九百二十日 (TT型) 千九百三十日 (TU型) 千九百四十日 (TV型) 千九百五十日 (TW型) 千九百六十日 (TX型) 千九百七十日 (TY型) 千九百八十日 (TZ型) 千九百九十日 (UA型) 千九百十日 (UB型) 千九百二十日 (UC型) 千九百三十日 (UD型) 千九百四十日 (UE型) 千九百五十日 (UF型) 千九百六十日 (UG型) 千九百七十日 (UH型) 千九百八十日 (UI型) 千九百九十日 (UJ型) 千九百十日 (UK型) 千九百二十日 (UL型) 千九百三十日 (UM型) 千九百四十日 (UN型) 千九百五十日 (UO型) 千九百六十日 (UP型) 千九百七十日 (UQ型) 千九百八十日 (UR型) 千九百九十日 (US型) 千九百十日 (UT型) 千九百二十日 (UV型) 千九百三十日 (UW型) 千九百四十日 (UX型) 千九百五十日 (UY型) 千九百六十日 (UZ型) 千九百七十日 (VA型) 千九百八十日 (VB型) 千九百九十日 (VC型) 千九百十日 (VD型) 千九百二十日 (VE型) 千九百三十日 (VF型) 千九百四十日 (VG型) 千九百五十日 (VH型) 千九百六十日 (VI型) 千九百七十日 (VJ型) 千九百八十日 (VK型) 千九百九十日 (VL型) 千九百十日 (VM型) 千九百二十日 (VN型) 千九百三十日 (VO型) 千九百四十日 (VP型) 千九百五十日 (VQ型) 千九百六十日 (VR型) 千九百七十日 (VS型) 千九百八十日 (VT型) 千九百九十日 (VU型) 千九百十日 (VV型) 千九百二十日 (VW型) 千九百三十日 (VX型) 千九百四十日 (VY型) 千九百五十日 (VZ型) 千九百六十日 (WA型) 千九百七十日 (WB型) 千九百八十日 (WC型) 千九百九十日 (WD型) 千九百十日 (WE型) 千九百二十日 (WF型) 千九百三十日 (WG型) 千九百四十日 (WH型) 千九百五十日 (WI型) 千九百六十日 (WJ型) 千九百七十日 (WK型) 千九百八十日 (WL型) 千九百九十日 (WM型) 千九百十日 (WN型) 千九百二十日 (WO型) 千九百三十日 (WP型) 千九百四十日 (WQ型) 千九百五十日 (WR型) 千九百六十日 (WS型) 千九百七十日 (WT型) 千九百八十日 (WU型) 千九百九十日 (WV型) 千九百十日 (WW型) 千九百二十日 (WX型) 千九百三十日 (WY型) 千九百四十日 (WZ型) 千九百五十日 (XA型) 千九百六十日 (XB型) 千九百七十日 (XC型) 千九百八十日 (XD型) 千九百九十日 (XE型) 千九百十日 (XF型) 千九百二十日 (XG型) 千九百三十日 (XH型) 千九百四十日 (XI型) 千九百五十日 (XJ型) 千九百六十日 (XK型) 千九百七十日 (XL型) 千九百八十日 (XM型) 千九百九十日 (XN型) 千九百十日 (XO型) 千九百二十日 (XP型) 千九百三十日 (XQ型) 千九百四十日 (XR型) 千九百五十日 (XS型) 千九百六十日 (XT型) 千九百七十日 (XU型) 千九百八十日 (XV型) 千九百九十日 (XW型) 千九百十日 (XY型) 千九百二十日 (XZ型) 千九百三十日 (YA型) 千九百四十日 (YB型) 千九百五十日 (YC型) 千九百六十日 (YD型) 千九百七十日 (YE型) 千九百八十日 (YF型) 千九百九十日 (YG型) 千九百十日 (YH型) 千九百二十日 (YI型) 千九百三十日 (YJ型) 千九百四十日 (YK型) 千九百五十日 (YL型) 千九百六十日 (YM型) 千九百七十日 (YN型) 千九百八十日 (YO型) 千九百九十日 (YP型) 千九百十日 (YQ型) 千九百二十日 (YR型) 千九百三十日 (YS型) 千九百四十日 (YT型) 千九百五十日 (YU型) 千九百六十日 (YV型) 千九百七十日 (YW型) 千九百八十日 (YX型) 千九百九十日 (YZ型) 千九百十日 (ZA型) 千九百二十日 (ZB型) 千九百三十日 (ZC型) 千九百四十日 (ZD型) 千九百五十日 (ZE型) 千九百六十日 (ZF型) 千九百七十日 (ZG型) 千九百八十日 (ZH型) 千九百九十日 (ZI型) 千九百十日 (ZJ型) 千九百二十日 (ZK型) 千九百三十日 (ZL型) 千九百四十日 (ZM型) 千九百五十日 (ZN型) 千九百六十日 (ZO型) 千九百七十日 (ZP型) 千九百八十日 (ZQ型) 千九百九十日 (ZR型) 千九百十日 (ZS型) 千九百二十日 (ZT型) 千九百三十日 (ZU型) 千九百四十日 (ZV型) 千九百五十日 (ZW型) 千九百六十日 (ZX型) 千九百七十日 (ZY型) 千九百八十日 (ZZ型)



大阪商船

亞市然丁時報

DIARIO JAPONES
Director: T. MIDZUNO
Redacción: USPALLATA 981
U. T. 23, Buen Orden 7051
BUENOS AIRES

TARIFA DE SUBSCRIPCION
Un mes \$ 2.-
Tres meses " 6.-
Seis meses " 12.-
Un año " 24.-

YAMASHITA LINE

(山下汽船株式會社)

極東—紐育—南米 定期航路
使用船舶 壹萬噸型 最優秀貨物船

山里丸 山風丸 山月丸
山霧丸 山浦丸 山彦丸

CHADWICK, WEIR & Cía.

25 DE MAYO 516 U. T. 31-0026-29
U. T. 31-6060 SHIMOSATO

"K" LINE

KAWASAKI KISEN KAISHA Ltd.
KOBE, JAPAN

Representantes
J. E. TURNER & Co. S. A.
RECONQUISTA 325 • U. T. 31-3491-3

キリスト教青年ホーム
ペンシラン 定期又は一時的
聖書の研究 毎土曜午後八
郵便物取次 時より即来会自由
率仕致します
守屋保吉

Caseros 1983
U. T. 23-9872

Semillería EL COLONO

ABONOS :: HORMIGUICIDAS :: INSECTICIDAS
IMPLEMENTOS AGRICOLAS
SEMILLAS Y PLANTAS

J. S. GAGO
IMPORTACION DE SEMILLAS
EN GENERAL

HERRAMIENTAS PARA JARDINES
GENERAL HORNOS 58
U. T. 23 BUEN ORDEN 7101
BUENOS AIRES

PIDA CATALOGO GENERAL

Banco Municipal de Préstamos

バンクムニシパルの

毎日の競費及び特別
の賣出には各種の事
務室用品が揃つて居
ります。家具調度品、夕
イライター、計算機、
其他、法律、美術、医
学、文藝の書籍、辞書、
百科辞典等々

Av. DE MAYO 1073

TALLER
MECANICO

de G. GONZALEZ

プランテマ機
カルデーの
修繕其他

SAN JOSE 220

U. T. 38 - 5923

時計修繕
電話で御一報次第参上致します
市内カピトル街一七七八
電話(五二)〇九三三
守屋利夫

CABILDO 1178

U. T. 52 - 0933

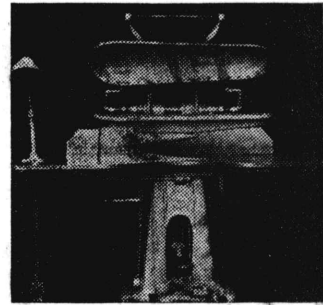
設備完全
仕事入念
齊藤染色工場

LACARRA 1417

U. T. 22 - 7715

邦人間唯一の
染色工場

Avellaneda



特別大賣出し

▲洋服プランテマ機一
▲金一千ペソ
▲クレーン、プラン
テマ機、ガス付一
▲三百五十ペソ
其他修繕一切
高橋秀雄

U. T. 60 - 9421

自宅出張撮影
複写引伸し
如何に古い写真でも御引受け致す
寫真師 佐藤貞則

SALTA 158
U. T. 37.3296

TOYOKEN

25 DE MAYO 356

U. T. 31 - 0799

東洋軒
料理部
純日本料理
折詰弁当
丼物一切類
畫食
配達致し
相変らず
市引立を

Masajista Japonés

SEGUOLA 1992-6
U. T. 67 - 4591

日本式マッサージ鍼灸
リウマチ、神経痛、呼吸器病
胃腸病その他一切の疾病、幼
日本膏薬は西坂商店より
取次取ってゐます
山田忠重

GRAN PREMIO EXPOSICION DE LA
INDUSTRIA ARGENTINA 1983 - 84

BILLARES BRUNSWICK
BANDAS MONARCH
ULTIMA NOVEDAD "SNOOKER"

Solicite informes



Cia. Brunswick Sudamericana S. A.

1894 - CANGALLO - 1900
U. T. 47, Cuyo 3577 - Buenos Aires

MATSUYA HOTEL

TACUARI 580
U. T. 34 - 1344

親切丁寧
顧客本意
浴室完備
まつや旅館
料理仕立、井物一切
日本菓子製造致す
の会食に應じます

だま亭
▲井物一品料理仕出し
すし、おぼろ、銀葉、出汁
御膳、御膳、御膳の祝儀
御注大に應じます
松田清市

BOLIVAR 1556
U. T. 23 - 4092

"PLATA BRAUN" MARCA REGISTRADA



カフェーバー
レストラン用の
メタル製品の
御用命は日本人間
に絶大の信用ある
ZANUSSEN
月賦拂の御注文に
應じます

BERNARDO BRAUN e HIJO

CORRIENTES 4349 U. T. 54, Darwin 4111

ALMACEN
NISHISAKA

AUSTRALIA 1101
U. T. 21-2915

醤油味噌
澤登香物 製造販賣
日本食料品輸入販賣
重甲万留油
値段勉強配達迅速
西坂買木商店

Ernesto Coco

25 DE NOVIEMBRE 2335

U. T. 23 - 2885

ケロセン廉賣
永年日本人洗濯店
並に御家庭の
御職員を蒙つて居ります

領事館銀行、船会社に近く
御下宿
御乗船御下船の便
御旅館
昭和館
地方の出品の即ち是非御寄願す

25 DE MAYO 380

U. T. 31 - 5146
BUENOS AIRES

"KEROGAS"

Ing. F. STUCKLER

U. T. 51-3952 PACHICO 3260

最新型ケマドリレス及び
タンクレス・フレシオン
製作販賣
諸種ケマドリ修繕・部分品
販賣・日本人間にも多数顧客
在りし仕事は入念迅速・電話
で御一報次第至急参上致します

TALLER GRAFICO

NIPPON

SANTIAGO DEL ESTERO 975

U. T. 23 - 7804

刷印版活文西
堂ニホツニ

種各他業・刺名冊封等便
寸寸上級命用印物不ハ少多

総 川 北

宇垣外相兼拓相辞任！ 後任は近衛首相兼攝

(東京廿日) 近衛首相は廿日午前十時廿七分宮中へ参内、天皇陛下に拝仰仰付り、宇垣外相兼拓相の辞任を教奉、後任は首相兼攝を内奏し、依つて陛下は午後一時親任式を行はせらる、旨仰出され、一旦御前を退下し首相は定例鳳凰の間に参進、陛下は米内首相待立の下に首相は対して親任の勅諭を賜はつた。

兼任外務大臣拓務大臣 内閣総理大臣 正三位勳一等公 近衛文麿

依願本官並兼官 外務大臣兼拓務大臣 中退一成

外相辞任の原因は

対支中央機関問題に関する 根本的意見の相違

感傷的責任論を排除せる首相の断

(東京廿日) 対支中央機関問題に対する一切の感傷的責任論を先づ排除する根本的意見の相違を、除して宇垣外相兼拓相を留置せしめ、内閣は統一路線を堅持するに決した。内閣は統一路線を堅持するに決した。内閣は統一路線を堅持するに決した。

宇垣外相は、対支中央機関問題に関する根本的意見の相違を、除して宇垣外相兼拓相を留置せしめ、内閣は統一路線を堅持するに決した。

対支中央機関問題陸海外当司案を採擇

(東京廿日) 陸軍省の対支中央機関問題は廿日の四相会談の結果、陸海外務司案を採擇し、来月四日の閣議に諮り、正式決定を見る筈。

午後、親任式を挙行、茲に近衛首相は外相兼拓相の印綬を授け、近衛内閣は漢口攻勢を控へた多難の時局を前にして陸海軍支援の下に一途長期進取の所信断行に邁進する態度の対支中央機関の新設運動は故々大進取への巨歩を踏出す事となり、近衛首相は廿日

我が外交陣の先遣隊 上海出發戦線へ向ふ

目指すは敵首都一番乗り

(東京廿日) 漢口攻勢の日に指して皇軍と共に敵首都に一番乗りして帝國終戦の勝利を上げるに決意を固くした。上海出發戦線へ向ふ。目指すは敵首都一番乗り。

卑怯なる支那軍 國際關係を粉砕せしめんと 外人の教会目標に射撃

(麗山廿日) 麗山前線に在つた敵は廿九日早朝迄に屍体九百四十を遺棄して後退し、我々の軍は小銃、重銃銃火と多量に回復せしめ、捕虜四十を奪得し、敵は我々の廿日朝麗山北及び西南方高地市並より麗山城内に向つて迫撃砲を

午後、親任式を挙行、茲に近衛首相は外相兼拓相の印綬を授け、近衛内閣は漢口攻勢を控へた多難の時局を前にして陸海軍支援の下に一途長期進取の所信断行に邁進する態度の対支中央機関の新設運動は故々大進取への巨歩を踏出す事となり、近衛首相は廿日

召集予備少尉 一万名中尉に進級

(東京廿日) 華支發生以來皇軍予備隊將校は現役將校に比しその活動実績は目覚ましく、その成果は貢獻多大である。今回在野並に召集予備隊少尉一万名を中尉に中尉に昇進せしめ、廿日閣議より発表された。

診療所開設
▲医師C.ヒッシー博士、▲毎週日水金午前十時より午後十二時迄、▲毎月第一月曜日は無料健康診断、▲診療料金五ペニ、但し会員は半額

海外婦人協会支那支部
市四ツ目三丁目、電話一六六三、二二二三(アールズ)、二二三八

不用品交換即賣会
全く物凄ハ人氣
お巡りさん整理の汗を流す

(東京廿日) 死蔵物資を活用して貯蓄奨励の一助として、非常時局の生んだ不用品交換即賣会は日本婦人團、婦人連盟主催で廿八日の午後五時から、全く物凄ハ人氣、お巡りさん整理の汗を流す。

雪崩
お巡りさん大苦勞

会場整理の汗を流す、お巡りさん大苦勞、お巡りさん大苦勞、お巡りさん大苦勞。

安東商会
市四ツ目三丁目、電話一六六三、二二二三(アールズ)、二二三八

多エーゴ洗滌専門
最新式大能力洗滌機を以て大量洗滌仕上り、顧客本位サービス、近隣、何卒、当店に御最下。

川村エレクトロニクス店
市四ツ目三丁目、電話一六六三、二二二三(アールズ)、二二三八

新刊雑誌続々到着
書籍レコード取次

蔵田書店
市四ツ目三丁目、電話一六六三、二二二三(アールズ)、二二三八

盛んに打ち込み、國際關係を粉砕せしめんと、外人の教会目標に射撃、麗山北及び西南方高地市並より麗山城内に向つて迫撃砲を

独伊英仏の四國巨頭會議で 遂に協定成立、正式調印済み

戦争の寸前で独逸の要求貫徹

(ロンドン二十日) 歐洲和戰の運命を決定すべき独伊英仏の四國巨頭會議は廿九日午後より三十日正午まで前後三回は互に検討を重ねた結果遂に協定成立を見、正式調印を了するに至つた。右協定内容はつき左の如き發表があつた。

一、大テレン地方に於ける特定地区の移譲は十月一日より開始し十月十日までには実施する。右移譲に關する諸條件は独伊英仏の各代表の組織する國際委員會に於て決定すると共に人民投票を執行すべき地城を決定するものとす。

一、國際委員會が人民投票施行に決定した地城は人民投票が完了するまで國際的の保護によつて一時台擧されるものとす。而して人民投票実施の期日は十一月十日以後とす。

一、テネリフ新國境の最後の協定は國際委員會が之を行ふ。一英仏兩國はテネリフの新狀態を即時保持する。

尚ほ右協定は直ちにテネリフ側へも通達された。

メンドサ日本人会主催

恒例陸上大運動会

愈よ来る九、十三両日開催

聖戦下に於ては日本國民の實業の附近小学校生徒並に出場選手も健壯な精神力を不撓不屈の体で奮起の要が叫ばれてゐる。本橋橋場式を行ひ、原会長の訓、在聖同胞の奮闘たる意氣を國際的スポーツを通じて大に顯示しようといふ恒例のメンドサ日本人会(前南オランダサ日本人青年會)主催第五回陸上大運動會が愈よ来る九日(日)及び十二日(土)の二日(日)及び十二日(土)の二日、テニスの両日は五リロス、カールス運動場にて華々しく開催されること、あつた。廿一日の九日は午前九時四十分、カールス運動場にて大會参加

同じく廿日陸上競技を華々しく展開し、創設の規模試合より大會の著し因、夜九時より會館に於て舞踏會を開催し、いやはや上は日亞兩國人の交交親善を因らうといふ討論もある。

尚ほ右大運動會には日本及び日本人は非常の好意を配いてゐる。メンドサ州現知事並に前知事カーン、及び多教地方の名士が招待される筈であり、主催者こそ日本人であれ近年南オランダ地方に於ける最大の年中行事と云つてゐる。この大會のこと、州内外各地から多くの選手が参加出場するは勿論、參觀人も各地から殺到する模様で、それらの熱心は約二万人に上るとあらうと予想され、主催者側では今から

大ハリ知りて種々準備は忙殺されてゐる由である。

日本の劇音楽舞踊

棟葉ワイオラ嬢が セルパテス劇場で講演

聖國演劇研究会主催で来る三日午後五時半より市内リベルター街エゴルドバ街角のセルパテス劇場に於て棟葉ワイオラ嬢の「日本の劇音楽及び舞踊に就て」と題する講演會が開催される。当日は右講演終了後特には日本音楽並に舞踊紹介の意味で主催者側の請ひにより高見沢夫人(琴)、片山夫人及び増田夫人(三味線)、高見沢氏(尺八)の二絃合奏と石井オリエリア嬢の舞踊がある。

イスラス博士の講演

武市法科大學教授ヤレルモイイスラス博士は来る六日午後六時半より市内ワイアモンナ街一四五番番亞國文化協會に於て「亞國經濟分野に於ける日本」と題し時前橋有登の講演進行ふことにはあつた。

らぶらた丸は

二日午前七時入港

本一日入港予定だつた船は、らぶらた丸はモンテ港までは予定通り航行を続け、来たが荒天のため荷役が出来ず、出港

には一日遅れて明日午前七時入港すること、及びその旨高船支店から發表あつた。

船客

来る六日入港予定のぶえのす、あいらす丸横渡乗船乗客とする船客は左の諸氏

村中賞一、全ヨシ子、森七郎、全シゲ、佐々木萬

防共宗教聯盟生る

独伊(使節派遣)生る

(東京二十日)「宗教界は一致團結してコミンテルン排撃に當らう」と先は防共親善宗教會議(主催)は日独伊親善協會では、その席上提案議決され、左防共宗教聯盟結成実現のため二十日午後神田一ツ橋教會會館で神田、基督各派代表委員會を組織した。小笠原長生子司會の下に先づ「防共宗教聯盟」の名称を正式に決定、次いで設立準備について協議、細目は委員附託近く決定すること、あつたが、同聯盟は本邦末親善宗教使節約二十名を組織、伊太利に送り宗教を通じて防共の精神的結合をより強固するものとするといふ。

シニメリンゲの

再起確實とある

(倫敦廿九日) 独逸の生人な最大の拳闘選手マックス、シニメリンゲは去る六月シニール

洋服ブランドヤ様
「台金二千ペソ大受売
F・サンテロ
Consultation 3229
W. 46-0292

産波女(入院隨意)
▲最も懇切に産婦の衛生を
致します。▲産室の設備が
あります。▲何時でも入院出来
ます。▲産後が楽になります。

高見澤産院
市内ワシントン通り六六三
四二二五(アエール)七二八四

役員會
日會の第七回定
例役員會は本一
日午後五時から同會館で開催
される。

熊本海協
支那の第一回役員
會は明日午後
六時から支那長宅で開かれる。

退武
メンドサから出武中の相
當者補欠来る五日退武

本紙西語版一回休刊し
ます

MEDICINAL NEWS

28 - Suipacha - 28

○ 淋病梅毒 治療代は全治後頂きます
 ○ 肺結核新療法
 ○ 婦人科。電氣治療科
 ○ X光線科 (各科専門医十名)
 診察料三ツ 時午前九時-十二時
 時午後三時-八時
 ○ 日曜祭日は午前中

東京、科 國分鉄藏
 医学士
 左記に於て齒科治療の
 御相談に應じます
 ドクトルエドアルド・キンタニヤ齒科医院
 市内エドラス街六九二、四階
 デパルタメントN電話三三一、三三〇

ホマン式フランチャヤ機
 並にカルテラの修繕取付
 一切廉價に引受けます
 本名ン会社
 指定機械部 トリビオゴメス
 CHACABUCO 896 TELEFONO PARTICULAR 4564
 U.T. 23, B. ORDEN 4564
 U. T. 34, DEFENSA 1192

TALLERES GRAFICOS
A. García & Cía.
 P E R U 1746
 U. T. 23, Buen Orden 7208
 Buenos Aires

齒科医療の
 御相談に應じます
 日本齒科
 医学士 **山本実雄**
 應接時間 午前八時-午後十時
 市内エドラス街九七三
 二階・ロビーニ三三・五四二

日本産敷
 文化住宅 **建築**
 家具製造修理其他の御用命を願
 大工指物師 **山本 玄**
 Av. del TEJAR 4817
 U. T. 741 (Florida) 3150

ラキリアム・ヴン
 ソンキベルド商會
 代理人
グイセンテ
シアリエーロ
 和 優良球根
 各種販賣
 RIVADAVIA 5871
 U. T. 63-5862

JUGUETERIA
TORRO
 SARMIENTO 540
 U. T. 34 - Defensa, 1687

PATRICIOS 96
 U. T. 23 (B. Orden) 5735

SEMILLERIA
Juan Calé & Cía.
 CASA MATRIZ
 128 - PUEYRREDON - 123
 U. T. 47, CUYO 0008 y GUYO 0008
 COOP. TEL. 1137, OESTE
 Sucursal N.º 1: CORRIENTES 8176
 U. T. 82, Mitre 1984-C T. 323, Oeste
 Sucursal N.º 2: RIVADAVIA 2425

玩具買家必
 廉價、在庫品豊富の
トロイ玩具店
 日本製玩具あり
 御申込次第型録送呈



SASTRERIA "TORRO"
 SARMIENTO 654
 U. T. 35, Libertad 1392
 品買本位
 仕立入念
 八十五ペソ
 より各種
トロイ
高等
洋服店
 この成替切替
 御持参の方には
 一割引致します

新式マフオ
 賣安大機ヤチンラブ

SALTA 431
 U. T. 38, Mayo 0999

機マフオ るな故無全完の古中
 すまし致買取てに拂支件條好安格
 (可もてに紙手の文本文日は文註舞のリよ方地)

Franz y Fritz
 DANCING
 348 PARANA 350

一階に新設致しました美しい
 冬の花園の御披露致します
 プリエテは毎日午後六時半より
 小ルンチ附コベティン一ペソ
 樂團は有名なカナロのオルケスタ
 夜の部 西班牙及び各國の藝術の粹を
 集めたプリエテを二回開催
百名の麗人ダンサー!!
卅名の藝術家登場!!
 日本人のモーションがサービズ致します

CLINICA MEDICA CANGALLO

CALLE CANGALLO 1542

Atendida personalmente por su Director
Dr. A. GODEL

Médico Cirujano

最新式獨乙療法
淋病——根治療法
梅毒——六〇六号、九一四号
婦人病、心臓、胃腸、各科専門
肺腎臟神經系統
◎日本人方には初診無料
X光線、デアテルミ、血液検査
診察日：自午前九時 至 午後三時
自午後三時 至 九時
日曜、祭日は午前中

無痛歯抜 ニベソ
セメント充填五ベソ
金冠 拾五ベソ
金入歯 拾五ベソ
総入歯 六拾五ベソ
診察時間
午前九時より
午後八時まで

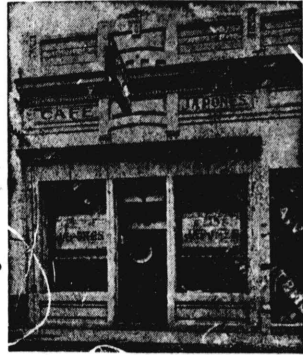
DR. E. BULJEVICH
BDO. DE IRIGOYEN 1484
U. T. 23 - (B. O.) 8279

CAFE JAPONES

de UCHINO

LAS HERAS 66

TUCUMAN



ツクマン市
内野喜吉

RAN TALLER **"EL ASAH"**

de MIYAZONO Hnos.

Casa Matriz:
CHARCAS 1873 - U. T. 44, JUNCAL 4366
Sucursales:
BME. MITRE 2511 - U. T. 47, CUYO 7159
RIVADAVIA 5202 - U. T. 60, Caballito 4738
BUENOS AIRES
CONSTITUCION 148 - U. T. S. Fernando 46
SAN FERNANDO, (F. C. C. A.)

KEROFIX

DEL Sr. ALEMAN (MARTIN)

M. SEITZ & Cia.

Talleres:
CHARCAS 4511
U. T. 71-9998

プレンチヤ機
カルデー用のケマ
ドレスステアロセン
製作販売修繕取
付交換引受け。
当方はカーサボ
カン以末御馴染の
独り人で日本人間
数多の顧客を有し
仕事は入念迅速、電
話で御一報次第至
急参上致します。

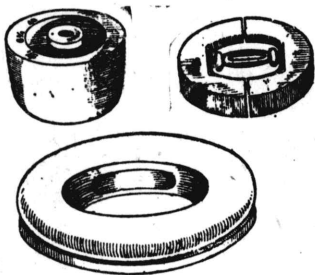
Doctor Julio Lutzki

A L S I N A 2 4 7 4
U. T. 47 - 5329

診察 第二心臓肺臟喘息
午後五時 至 八時
呼吸器 胃腸 泌尿器

LUIS GOR Hnos.

LIMA 1029 U. T. 23-2897



帽子木型製造工場

チントリアの仕事
上り下りは型の善悪
に依ります。
仕事は上午に済ませ
るには良い型を使はね
ばなりません。
弊工場はマテラフラカ
マテラコラ、アルカ
マテラ、等流行型あり
りりり型を最底の市
場で供給し、田舎から
の御注文にも應じます。

CAFE Y CERVECERIA
LA "SATUMA"

有水武二
久松純雄
竹内武義
加藤吉隆

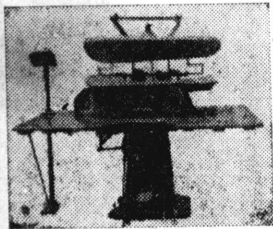
General HORNOS 54

U. T. 28 - 0526 BUENOS AIRES

FRANCISCO SANTERO
EX-MECANICOS Cia. HOFFMAN

Constitución 3229

U. T. 45-0294



プレンチヤ機、縫製機、
トリアノガ製作販売

Casa MALIS

DEFENSA 717
U. T. (33) 4882

カフェエー店
就労用衣類の
御用命は弊店へ
サコ、マシコ、三ベソ
黒チヤレコ、マシコ
黒サコ、ハベソ
上等全キスナベソ



GRAN
MERCERIA
Y BAZAR

Casa fundada en el año 1923
PRIMERA Y UNICA CASA JAPONESA
Ultimas Novedades Para la Moda
Creaciones en Articulos Japoneses

SE ATIENDEN PEDIDOS TELEFONICOS

優良品 廉価販売
呉服、大物、小同物
雑貨、最新流行物
人用品及び御家庭
用品一切小賣店
同胞に限り割引
公認代理人
林甚次郎

CARLOS PELLEGRINI 1153
U. T. 41, Plaza 1306



Hoffman

Máquinas Hoffman

BELGRANO 525

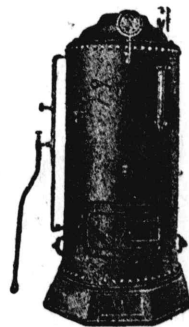
U. T. 34 - 1497

BUENOS AIRES

オフマン式プレンチヤ機及
同会社製既用品販賣店は武
市に於ては当店一軒のみです

TALLER MECANICO **A. MENDEZ**

CALLE VERA 737 - U. T. DARWIN 1108



新品中古大型小型各種
カルデー、パホル販賣