

No 889 24 de Septiembre

DIRECCION:  
USPALLATA 981  
U. T. 23-7051, B. O.

EL "ARGENTIN DJIJO"

AÑO XV

FRANQUEO PAGADO  
CORREO ARGENTINO  
TARIFA REDUCIDA  
CONCESION 718

OSAKA SYŌSEN KAISYA

Av. Roque Saenz Peña 616 U. T. 33, AVENIDA 1051 - 1052 - 1053 - 3565  
2º PISO COOPERATIVA CENTRAL 2047  
BUENOS AIRES

大阪商船會社指定  
三等乗船切符仲次所  
大阪商船會社社務客御送迎に就  
ては懇切迅速に御便宜に御取計  
申可候間御遠慮なく下説へ  
御用命賜度候

船脚用商  
森川塩澤商店  
PASO COLON 470  
U. T. 33-4171  
U. T. 33-4808

●北米パナマ線由日本行「年十四回」旅費まで 四十七日 (A型) 五十九日 (B型) 五十九日 (C型) 五十九日 (D型) 五十九日 (E型) 五十九日 (F型) 五十九日 (G型) 五十九日 (H型) 五十九日 (I型) 五十九日 (J型) 五十九日 (K型) 五十九日 (L型) 五十九日 (M型) 五十九日 (N型) 五十九日 (O型) 五十九日 (P型) 五十九日 (Q型) 五十九日 (R型) 五十九日 (S型) 五十九日 (T型) 五十九日 (U型) 五十九日 (V型) 五十九日 (W型) 五十九日 (X型) 五十九日 (Y型) 五十九日 (Z型) 五十九日 (AA型) 五十九日 (AB型) 五十九日 (AC型) 五十九日 (AD型) 五十九日 (AE型) 五十九日 (AF型) 五十九日 (AG型) 五十九日 (AH型) 五十九日 (AI型) 五十九日 (AJ型) 五十九日 (AK型) 五十九日 (AL型) 五十九日 (AM型) 五十九日 (AN型) 五十九日 (AO型) 五十九日 (AP型) 五十九日 (AQ型) 五十九日 (AR型) 五十九日 (AS型) 五十九日 (AT型) 五十九日 (AU型) 五十九日 (AV型) 五十九日 (AW型) 五十九日 (AX型) 五十九日 (AY型) 五十九日 (AZ型) 五十九日 (BA型) 五十九日 (BB型) 五十九日 (BC型) 五十九日 (BD型) 五十九日 (BE型) 五十九日 (BF型) 五十九日 (BG型) 五十九日 (BH型) 五十九日 (BI型) 五十九日 (BJ型) 五十九日 (BK型) 五十九日 (BL型) 五十九日 (BM型) 五十九日 (BN型) 五十九日 (BO型) 五十九日 (BP型) 五十九日 (BQ型) 五十九日 (BR型) 五十九日 (BS型) 五十九日 (BT型) 五十九日 (BU型) 五十九日 (BV型) 五十九日 (BW型) 五十九日 (BX型) 五十九日 (BY型) 五十九日 (BZ型) 五十九日 (CA型) 五十九日 (CB型) 五十九日 (CC型) 五十九日 (CD型) 五十九日 (CE型) 五十九日 (CF型) 五十九日 (CG型) 五十九日 (CH型) 五十九日 (CI型) 五十九日 (CJ型) 五十九日 (CK型) 五十九日 (CL型) 五十九日 (CM型) 五十九日 (CN型) 五十九日 (CO型) 五十九日 (CP型) 五十九日 (CQ型) 五十九日 (CR型) 五十九日 (CS型) 五十九日 (CT型) 五十九日 (CU型) 五十九日 (CV型) 五十九日 (CW型) 五十九日 (CX型) 五十九日 (CY型) 五十九日 (CZ型) 五十九日 (DA型) 五十九日 (DB型) 五十九日 (DC型) 五十九日 (DD型) 五十九日 (DE型) 五十九日 (DF型) 五十九日 (DG型) 五十九日 (DH型) 五十九日 (DI型) 五十九日 (DJ型) 五十九日 (DK型) 五十九日 (DL型) 五十九日 (DM型) 五十九日 (DN型) 五十九日 (DO型) 五十九日 (DP型) 五十九日 (DQ型) 五十九日 (DR型) 五十九日 (DS型) 五十九日 (DT型) 五十九日 (DU型) 五十九日 (DV型) 五十九日 (DW型) 五十九日 (DX型) 五十九日 (DY型) 五十九日 (DZ型) 五十九日 (EA型) 五十九日 (EB型) 五十九日 (EC型) 五十九日 (ED型) 五十九日 (EE型) 五十九日 (EF型) 五十九日 (EG型) 五十九日 (EH型) 五十九日 (EI型) 五十九日 (EJ型) 五十九日 (EK型) 五十九日 (EL型) 五十九日 (EM型) 五十九日 (EN型) 五十九日 (EO型) 五十九日 (EP型) 五十九日 (EQ型) 五十九日 (ER型) 五十九日 (ES型) 五十九日 (ET型) 五十九日 (EU型) 五十九日 (EV型) 五十九日 (EW型) 五十九日 (EX型) 五十九日 (EY型) 五十九日 (EZ型) 五十九日 (FA型) 五十九日 (FB型) 五十九日 (FC型) 五十九日 (FD型) 五十九日 (FE型) 五十九日 (FF型) 五十九日 (FG型) 五十九日 (FH型) 五十九日 (FI型) 五十九日 (FJ型) 五十九日 (FK型) 五十九日 (FL型) 五十九日 (FM型) 五十九日 (FN型) 五十九日 (FO型) 五十九日 (FP型) 五十九日 (FQ型) 五十九日 (FR型) 五十九日 (FS型) 五十九日 (FT型) 五十九日 (FU型) 五十九日 (FV型) 五十九日 (FW型) 五十九日 (FX型) 五十九日 (FY型) 五十九日 (FZ型) 五十九日 (GA型) 五十九日 (GB型) 五十九日 (GC型) 五十九日 (GD型) 五十九日 (GE型) 五十九日 (GF型) 五十九日 (GG型) 五十九日 (GH型) 五十九日 (GI型) 五十九日 (GJ型) 五十九日 (GK型) 五十九日 (GL型) 五十九日 (GM型) 五十九日 (GN型) 五十九日 (GO型) 五十九日 (GP型) 五十九日 (GQ型) 五十九日 (GR型) 五十九日 (GS型) 五十九日 (GT型) 五十九日 (GU型) 五十九日 (GV型) 五十九日 (GW型) 五十九日 (GX型) 五十九日 (GY型) 五十九日 (GZ型) 五十九日 (HA型) 五十九日 (HB型) 五十九日 (HC型) 五十九日 (HD型) 五十九日 (HE型) 五十九日 (HF型) 五十九日 (HG型) 五十九日 (HH型) 五十九日 (HI型) 五十九日 (HJ型) 五十九日 (HK型) 五十九日 (HL型) 五十九日 (HM型) 五十九日 (HN型) 五十九日 (HO型) 五十九日 (HP型) 五十九日 (HQ型) 五十九日 (HR型) 五十九日 (HS型) 五十九日 (HT型) 五十九日 (HU型) 五十九日 (HV型) 五十九日 (HW型) 五十九日 (HX型) 五十九日 (HY型) 五十九日 (HZ型) 五十九日 (IA型) 五十九日 (IB型) 五十九日 (IC型) 五十九日 (ID型) 五十九日 (IE型) 五十九日 (IF型) 五十九日 (IG型) 五十九日 (IH型) 五十九日 (II型) 五十九日 (IJ型) 五十九日 (IK型) 五十九日 (IL型) 五十九日 (IM型) 五十九日 (IN型) 五十九日 (IO型) 五十九日 (IP型) 五十九日 (IQ型) 五十九日 (IR型) 五十九日 (IS型) 五十九日 (IT型) 五十九日 (IU型) 五十九日 (IV型) 五十九日 (IW型) 五十九日 (IX型) 五十九日 (IY型) 五十九日 (IZ型) 五十九日 (JA型) 五十九日 (JB型) 五十九日 (JC型) 五十九日 (JD型) 五十九日 (JE型) 五十九日 (JF型) 五十九日 (JG型) 五十九日 (JH型) 五十九日 (JI型) 五十九日 (JJ型) 五十九日 (JK型) 五十九日 (JL型) 五十九日 (JM型) 五十九日 (JN型) 五十九日 (JO型) 五十九日 (JP型) 五十九日 (JQ型) 五十九日 (JR型) 五十九日 (JS型) 五十九日 (JT型) 五十九日 (JU型) 五十九日 (JV型) 五十九日 (JW型) 五十九日 (JX型) 五十九日 (JY型) 五十九日 (JZ型) 五十九日 (KA型) 五十九日 (KB型) 五十九日 (KC型) 五十九日 (KD型) 五十九日 (KE型) 五十九日 (KF型) 五十九日 (KG型) 五十九日 (KH型) 五十九日 (KI型) 五十九日 (KJ型) 五十九日 (KK型) 五十九日 (KL型) 五十九日 (KM型) 五十九日 (KN型) 五十九日 (KO型) 五十九日 (KP型) 五十九日 (KQ型) 五十九日 (KR型) 五十九日 (KS型) 五十九日 (KT型) 五十九日 (KU型) 五十九日 (KV型) 五十九日 (KW型) 五十九日 (KX型) 五十九日 (KY型) 五十九日 (KZ型) 五十九日 (LA型) 五十九日 (LB型) 五十九日 (LC型) 五十九日 (LD型) 五十九日 (LE型) 五十九日 (LF型) 五十九日 (LG型) 五十九日 (LH型) 五十九日 (LI型) 五十九日 (LJ型) 五十九日 (LK型) 五十九日 (LL型) 五十九日 (LM型) 五十九日 (LN型) 五十九日 (LO型) 五十九日 (LP型) 五十九日 (LQ型) 五十九日 (LR型) 五十九日 (LS型) 五十九日 (LT型) 五十九日 (LU型) 五十九日 (LV型) 五十九日 (LW型) 五十九日 (LX型) 五十九日 (LY型) 五十九日 (LZ型) 五十九日 (MA型) 五十九日 (MB型) 五十九日 (MC型) 五十九日 (MD型) 五十九日 (ME型) 五十九日 (MF型) 五十九日 (MG型) 五十九日 (MH型) 五十九日 (MI型) 五十九日 (MJ型) 五十九日 (MK型) 五十九日 (ML型) 五十九日 (MN型) 五十九日 (MO型) 五十九日 (MP型) 五十九日 (MQ型) 五十九日 (MR型) 五十九日 (MS型) 五十九日 (MT型) 五十九日 (MU型) 五十九日 (MV型) 五十九日 (MW型) 五十九日 (MX型) 五十九日 (MY型) 五十九日 (MZ型) 五十九日 (NA型) 五十九日 (NB型) 五十九日 (NC型) 五十九日 (ND型) 五十九日 (NE型) 五十九日 (NF型) 五十九日 (NG型) 五十九日 (NH型) 五十九日 (NI型) 五十九日 (NJ型) 五十九日 (NK型) 五十九日 (NL型) 五十九日 (NM型) 五十九日 (NN型) 五十九日 (NO型) 五十九日 (NP型) 五十九日 (NQ型) 五十九日 (NR型) 五十九日 (NS型) 五十九日 (NT型) 五十九日 (NU型) 五十九日 (NV型) 五十九日 (NW型) 五十九日 (NX型) 五十九日 (NY型) 五十九日 (NZ型) 五十九日 (OA型) 五十九日 (OB型) 五十九日 (OC型) 五十九日 (OD型) 五十九日 (OE型) 五十九日 (OF型) 五十九日 (OG型) 五十九日 (OH型) 五十九日 (OI型) 五十九日 (OJ型) 五十九日 (OK型) 五十九日 (OL型) 五十九日 (OM型) 五十九日 (ON型) 五十九日 (OO型) 五十九日 (OP型) 五十九日 (OQ型) 五十九日 (OR型) 五十九日 (OS型) 五十九日 (OT型) 五十九日 (OU型) 五十九日 (OV型) 五十九日 (OW型) 五十九日 (OX型) 五十九日 (OY型) 五十九日 (OZ型) 五十九日 (PA型) 五十九日 (PB型) 五十九日 (PC型) 五十九日 (PD型) 五十九日 (PE型) 五十九日 (PF型) 五十九日 (PG型) 五十九日 (PH型) 五十九日 (PI型) 五十九日 (PJ型) 五十九日 (PK型) 五十九日 (PL型) 五十九日 (PM型) 五十九日 (PN型) 五十九日 (PO型) 五十九日 (PP型) 五十九日 (PQ型) 五十九日 (PR型) 五十九日 (PS型) 五十九日 (PT型) 五十九日 (PU型) 五十九日 (PV型) 五十九日 (PW型) 五十九日 (PX型) 五十九日 (PY型) 五十九日 (PZ型) 五十九日 (QA型) 五十九日 (QB型) 五十九日 (QC型) 五十九日 (QD型) 五十九日 (QE型) 五十九日 (QF型) 五十九日 (QG型) 五十九日 (QH型) 五十九日 (QI型) 五十九日 (QJ型) 五十九日 (QK型) 五十九日 (QL型) 五十九日 (QM型) 五十九日 (QN型) 五十九日 (QO型) 五十九日 (QP型) 五十九日 (QQ型) 五十九日 (QR型) 五十九日 (QS型) 五十九日 (QT型) 五十九日 (QU型) 五十九日 (QV型) 五十九日 (QW型) 五十九日 (QX型) 五十九日 (QY型) 五十九日 (QZ型) 五十九日 (RA型) 五十九日 (RB型) 五十九日 (RC型) 五十九日 (RD型) 五十九日 (RE型) 五十九日 (RF型) 五十九日 (RG型) 五十九日 (RH型) 五十九日 (RI型) 五十九日 (RJ型) 五十九日 (RK型) 五十九日 (RL型) 五十九日 (RM型) 五十九日 (RN型) 五十九日 (RO型) 五十九日 (RP型) 五十九日 (RQ型) 五十九日 (RR型) 五十九日 (RS型) 五十九日 (RT型) 五十九日 (RU型) 五十九日 (RV型) 五十九日 (RW型) 五十九日 (RX型) 五十九日 (RY型) 五十九日 (RZ型) 五十九日 (SA型) 五十九日 (SB型) 五十九日 (SC型) 五十九日 (SD型) 五十九日 (SE型) 五十九日 (SF型) 五十九日 (SG型) 五十九日 (SH型) 五十九日 (SI型) 五十九日 (SJ型) 五十九日 (SK型) 五十九日 (SL型) 五十九日 (SM型) 五十九日 (SN型) 五十九日 (SO型) 五十九日 (SP型) 五十九日 (SQ型) 五十九日 (SR型) 五十九日 (SS型) 五十九日 (ST型) 五十九日 (SU型) 五十九日 (SV型) 五十九日 (SW型) 五十九日 (SX型) 五十九日 (SY型) 五十九日 (SZ型) 五十九日 (TA型) 五十九日 (TB型) 五十九日 (TC型) 五十九日 (TD型) 五十九日 (TE型) 五十九日 (TF型) 五十九日 (TG型) 五十九日 (TH型) 五十九日 (TI型) 五十九日 (TJ型) 五十九日 (TK型) 五十九日 (TL型) 五十九日 (TM型) 五十九日 (TN型) 五十九日 (TO型) 五十九日 (TP型) 五十九日 (TQ型) 五十九日 (TR型) 五十九日 (TS型) 五十九日 (TU型) 五十九日 (TV型) 五十九日 (TW型) 五十九日 (TX型) 五十九日 (TY型) 五十九日 (TZ型) 五十九日 (UA型) 五十九日 (UB型) 五十九日 (UC型) 五十九日 (UD型) 五十九日 (UE型) 五十九日 (UF型) 五十九日 (UG型) 五十九日 (UH型) 五十九日 (UI型) 五十九日 (UJ型) 五十九日 (UK型) 五十九日 (UL型) 五十九日 (UM型) 五十九日 (UN型) 五十九日 (UO型) 五十九日 (UP型) 五十九日 (UQ型) 五十九日 (UR型) 五十九日 (US型) 五十九日 (UT型) 五十九日 (UU型) 五十九日 (UV型) 五十九日 (UW型) 五十九日 (UX型) 五十九日 (UY型) 五十九日 (UZ型) 五十九日 (VA型) 五十九日 (VB型) 五十九日 (VC型) 五十九日 (VD型) 五十九日 (VE型) 五十九日 (VF型) 五十九日 (VG型) 五十九日 (VH型) 五十九日 (VI型) 五十九日 (VJ型) 五十九日 (VK型) 五十九日 (VL型) 五十九日 (VM型) 五十九日 (VN型) 五十九日 (VO型) 五十九日 (VP型) 五十九日 (VQ型) 五十九日 (VR型) 五十九日 (VS型) 五十九日 (VT型) 五十九日 (VU型) 五十九日 (VV型) 五十九日 (VW型) 五十九日 (VX型) 五十九日 (VY型) 五十九日 (VZ型) 五十九日 (WA型) 五十九日 (WB型) 五十九日 (WC型) 五十九日 (WD型) 五十九日 (WE型) 五十九日 (WF型) 五十九日 (WG型) 五十九日 (WH型) 五十九日 (WI型) 五十九日 (WJ型) 五十九日 (WK型) 五十九日 (WL型) 五十九日 (WM型) 五十九日 (WN型) 五十九日 (WO型) 五十九日 (WP型) 五十九日 (WQ型) 五十九日 (WR型) 五十九日 (WS型) 五十九日 (WT型) 五十九日 (WU型) 五十九日 (WV型) 五十九日 (WW型) 五十九日 (WX型) 五十九日 (WY型) 五十九日 (WZ型) 五十九日 (XA型) 五十九日 (XB型) 五十九日 (XC型) 五十九日 (XD型) 五十九日 (XE型) 五十九日 (XF型) 五十九日 (XG型) 五十九日 (XH型) 五十九日 (XI型) 五十九日 (XJ型) 五十九日 (XK型) 五十九日 (XL型) 五十九日 (XM型) 五十九日 (XN型) 五十九日 (XO型) 五十九日 (XP型) 五十九日 (XQ型) 五十九日 (XR型) 五十九日 (XS型) 五十九日 (XT型) 五十九日 (XU型) 五十九日 (XV型) 五十九日 (XW型) 五十九日 (XX型) 五十九日 (XY型) 五十九日 (XZ型) 五十九日 (YA型) 五十九日 (YB型) 五十九日 (YC型) 五十九日 (YD型) 五十九日 (YE型) 五十九日 (YF型) 五十九日 (YG型) 五十九日 (YH型) 五十九日 (YI型) 五十九日 (YJ型) 五十九日 (YK型) 五十九日 (YL型) 五十九日 (YM型) 五十九日 (YN型) 五十九日 (YO型) 五十九日 (YP型) 五十九日 (YQ型) 五十九日 (YR型) 五十九日 (YS型) 五十九日 (YT型) 五十九日 (YU型) 五十九日 (YV型) 五十九日 (YW型) 五十九日 (YX型) 五十九日 (YY型) 五十九日 (YZ型) 五十九日 (ZA型) 五十九日 (ZB型) 五十九日 (ZC型) 五十九日 (ZD型) 五十九日 (ZE型) 五十九日 (ZF型) 五十九日 (ZG型) 五十九日 (ZH型) 五十九日 (ZI型) 五十九日 (ZJ型) 五十九日 (ZK型) 五十九日 (ZL型) 五十九日 (ZM型) 五十九日 (ZN型) 五十九日 (ZO型) 五十九日 (ZP型) 五十九日 (ZQ型) 五十九日 (ZR型) 五十九日 (ZS型) 五十九日 (ZT型) 五十九日 (ZU型) 五十九日 (ZV型) 五十九日 (ZW型) 五十九日 (ZX型) 五十九日 (ZY型) 五十九日 (ZZ型)



亞市然丁時報

DIARIO JAPONES

Director: T. MIDZUNO  
Redacción: USPALLATA 981  
U. T. 23, Buen Orden 7051  
BUENOS AIRES

TARIFA DE SUBSCRIPCION  
Un mes ..... \$ 2.-  
Tres meses ..... " 6.-  
Seis meses ..... " 12.-  
Un año ..... " 24.-

YAMASHITA LINE

(山下汽船株式會社)

極東—紐育—南米 定期航路

使用船舶 壹萬噸型 最優秀貨物船

山里丸 山風丸 山月丸  
山霧丸 山浦丸 山彦丸

CHADWICK, WEIR & Cía.

25 DE MAYO 516 U. T. 31-0026-29  
U. T. 31-6060 SHIMOSATO

"K" LINE

KAWASAKI KISEN KAISHA Ltd.  
KOBE, JAPAN

Representantes  
J. E. TURNER & Co. S. A.  
RECONQUISTA 325 • U. T. 31-3491-3

Banco Municipal de Préstamos

バンクムニシパルの

毎日の競費及び特別  
の賣出LKは各種の事  
務室用品が揃つて居  
ります。家具調度品、夕  
イフイフ、計算機、  
其他、法律、美術、医  
学、文藝の書籍、辞書、  
百科辞典等々

AV. DE MAYO 1073

Semillería EL COLONO

ABONOS :: HORMIGUICIDAS :: INSECTICIDAS  
IMPLEMENTOS AGRICOLAS  
SEMILLAS Y PLANTAS

J. S. GAGO

IMPORTACION DE SEMILLAS  
EN GENERAL

HERRAMIENTAS PARA JARDINES

GENERAL HORNOS 58

U. T. 23 BUEN ORDEN 7101  
BUENOS AIRES

PIDA CATALOGO GENERAL

キリスト教青年ホーム  
ペンシラン 定期又は一時的  
聖書の研究 毎土曜日午後八  
時より即来会自由  
郵便物取次 率仕致します  
守屋保吉

Caseros 1983

U. T. 23-9872

TALLER  
MECANICO

de G. GONZALEZ

プランカメラ機  
修繕その他

SAN JOSE 220

U. T. 38 - 5923

時計修繕  
電話で御一報次第参上致します  
市内カビルド街一七七八  
電話(五二)〇九三三  
守屋利夫

CABILDO 1178

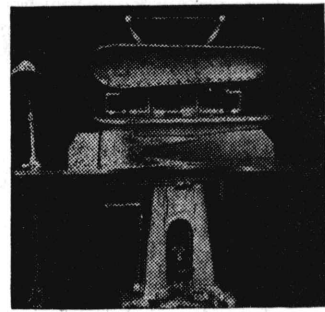
U. T. 52 - 0933

邦人間唯一の  
染色工場  
設備完全  
仕事入念  
齊藤染色工場

LACARRA 1417

U. T. 22 - 7716

Avellaneda



Av. La Plata 1416

U. T. 60 - 9421

特別大賣出し  
▲洋服プランチヤ機一  
臺 金一千ペソ  
▲クエーデヨ、プラン  
チヤ機、ガス付一  
臺 三百五十ペソ  
其他修繕一切  
高橋秀雄

自宅出張撮影  
複寫引伸し  
柯爾、寫真でも御引受け致す  
寫真師 佐藤貞則

SALTA 158

U. T. 37.3296

TOYOKEN

25 DE MAYO 356

U. T. 31 - 0739

東洋軒  
料理部  
純日本料理  
折詰弁当  
并物一切種類  
畫食  
配達致し并  
相変らず  
御引立を

Masajista Japonés

SEGUOLA 1992-6

U. T. 67 - 4591

日本式マッサージ鍼灸  
リウマチ、神経痛、時吸悪痛  
胃腸病その他一切の疾痛、幼  
日本書生は西坂商店でも  
取次ぎ承ります  
山田忠重

GRAN PREMIO EXPOSICION DE LA  
INDUSTRIA ARGENTINA 1988 - 84

BILLARES BRUNSWICK  
BANDAS MONARCH  
ULTIMA NOVEDAD "SNOOKER"

Solicite informas



Cfa. Brunswick Sudamericana S. A.

1884 - CANGALLO - 1900

U. T. 47, Cuyo 3677 - Buenos Aires

MATSUYA HOTEL

TACUARI 580

U. T. 34 - 1344

親切丁寧  
顧客本意  
浴室完備  
まつや旅館  
料理佳し、并物一切  
日本菓子製造致す名  
の会食に應じます

だ井物一品料理仕出し  
すし、おぼろ、饅頭、煮出し  
御婚札、御誕生の祝儀  
御注大に應じます  
松岡清市

BOLIVAR 1556

U. T. 23 - 4092

"PLATA BRAUN" MARCA REGISTRADA



カフエーバー  
レストラント用の  
メタル製品の  
御用命は日本人間  
に絶大の信用ある  
PLATA BRAUN  
月賦納の御注文に  
應じます

BERNARDO BRAUN e HIJO

CORRIENTES 4349

U. T. 54, Darwin 4111

ALMACEN

NISHISAKA

AUSTRALIA 1101

U. T. 21-2916

醤油味噌 製造販賣  
洋食香物 製造販賣  
日本食料品輸入販賣  
船中万應油  
値段勉強配達迅速  
西坂實木商店

Ernesto Coco

25 DE NOVIEMBRE 2335

U. T. 23 - 2885

ケロセン廉賣  
永年日本人洗濯店  
並に御家庭の  
御職員を蒙つて居ります

領事館銀行、無会社と近く  
御乗知御下館の便よし  
御下宿  
御旅館  
地方より出武の御是非御立寄願す  
昭和館

25 DE MAYO 380

U. T. 31 - 5146

BUENOS AIRES

"KEROGAS"

Ing. F. STUCKLER

U. T. 51-3252 PACHICO 3260

最新型ケマドレックス及び  
タンクレス・フレキシオン  
製作販賣  
諸種ケマドール修繕・部分品  
販賣・日本人間にも多数顧客  
在りし仕事は入念迅速・電話  
で御一報次第至急参上致します

TALLER GRAFICO

NIPPON

SANTIAGO DEL ESTERO 976

U. T. 23 - 7864

刷印版活文西

堂ンポツニ

種多代業・新名刺封等便  
寸寸上歌命用御物不、少多

総 川 北

### 大別山麓方面戦線

#### 皇軍快活嶺の險を突破し 湖北省北境に迫る！

(商部廿三日) 商部より沙市に連日、皇軍の進出、更に南進し、我々の有る部隊は廿二日拂野大別山々系の南麓山、附近敵軍を一氣に突破し、その余勢を駆つて更に進軍を続け、同夜半には沙市南方野村の大別山々、脈の分水嶺に近き快活嶺の險を突破し、湖北省北境に迫る。

### 要衝信陽既に大混乱!!!

(香港廿三日) 大別山々脈、ある、既に日本軍の放つ大砲、土煙を捲き、皇軍は更に京、省は信陽に於て、開へて、漢陽信陽目下は極度緊張を感ずる、信陽の人口の四分の三は、けこのる、本日信陽に在る、既に避難して、残り僅かにロイナル通信記者は信陽の支、民は早くと盛んに疎密を、形勢の状況は次の如く報じ、城内は大混乱に陥つてゐる。

### 江西南線

#### 陽新方面敵作戦地獄を脅威し 皇軍武漢防禦線を弱化する!!

(南昌廿三日) 江西南線北端東部山岳地帯連日、敵は廿三日早くと楊神山、馬鞍山の線に沿つて、敵は進軍中である、之により武漢防禦線は絶えず、夜、陽新方面重要作戦地帯の側背は絶えず脅威を、受け敵の主要防衛線は崩壊の危機に瀕するに至つて。

### 空しく山谷に併す敵の盲弾 敗修兵互手近に引きつけ殲滅

(辰子廿三日) 廿二日深夜、皇軍、敵、小銃の響を、今拂野のりて辰子南方、果の如く谷に併す、我が、敵は自己の幻影を背へて、方は之を相手とせ、冷、敵の對峙各方面に重り、沈黙の屈辱を加へ、敵盲弾は、

使りの田圃の山々に空しく併す、(一) 第二次会議の時期及び場、山方面に三百の敵軍の夜襲、あり、我が軍はよく之を、手近に引きつけ殲滅的打撃を、興へて敗走せしめた。

### 中民聯合委員会 第二次会議全部終了

(北京廿三日) 中民聯合委員会、第二次會議、全部終了、(一) 將來の經濟計劃として、(二) 同委員會の組織大綱を現、定するに交通、通信、郵務、金融、海關、糖稅、塩務、文、教及び思想対策などの具體的、共進協定案を、今後兩政、府に於て天々研究立案の上、各一案を作り、之を協定委員、会に提出して審議の上、また、まは首府委員の本會議を召、集、正式決定の上、西政府に、

### 外務省スホクスマン説明 上海に關する日本の政策

(東京廿三日) 外務省スホ、クスマンは外人記者團との周、張に於て外人記者よりチエツ、コ問題を論ずる歐洲政府の急進、之を以て同委員會の第一次會、議は全部終了したものと、政府側各代表は廿四日頃北、京一旦上海に引揚げるこ、と、あつた。

#### 新刊雜誌続々到着 書籍レコード取次 藏田書店

市内カセーロス街一九八三、二二三(チルデン)九八三二

#### 安東商会

市内デニス街五三二四〇、二二三(カセーロス)二二九六

#### エーゴ洗滌専門

最新式大能力機を以て大、量迅速仕上げ、顧客本位、マサ、ヴィ、ス、ス、同、年、当店を御最下さい。

#### 川村エーゴ店

市内コルドバ街三五七一、二一七七一—九四八一

### ヒトラー總統チエツコとの意見交換

(プラハ廿三日) 歐、州平和の便を願うに、トラー、チエツコ、の、面、面、の、歴、史、的、的、の、意、見、の、交、換、の、行、は、二、次、會、議、に、全、界、の、二、ヶ、五、分、の、時、間、を、充、て、

### 魯里長城の吹雪紛々 察哈爾の野に寒風荒

(張家口廿三日) 廿二日早、朝、の、暴、風、は、察、哈、爾、の、野、を、荒、れ、し、め、

新支那建設更に飛躍

反共救國の實を擧げん

聯合委員会成立の眞意茲に在り

王克敏初代主席の宣言

(北京廿二日)新興中国の建設史上に意義深き一線と評する中華民國政府聯合委員会の成立式其は廿二日正午より北京中南海公園勸業館に於て莊嚴に挙行された。初代主席に選ばれた王克敏は席上聯合委員会を代表する使命を述べた後左の如き宣言を発表した。

新支那中央政權樹立の基礎定まる

(東京廿二日)中華民国臨時新政府聯合委員会の成立に際し我が外務当局では二十一日午後五時左の情勢評長談話発表、同委員会成立を慶賀すると共に帝國としての協力支持の態度を表明した。

帝國政府の聲明

情報部長談話 中華も同委員会の反共救國の目的は對しては凡ゆる支持協力をなさざるべからざるである。

全智全能を傾注、粉骨碎身以て東亜和平の實現に邁進

維新政府留守主席任接道の談話

(上海廿二日)中華民國政府聯合委員会の形式を以て左の如き聲明書を發表した。二十一日留守主席任接道談話「我が中華民國政府聯合委員

ソ聯に援助の意おし 迷夢より醒めよ

スベイン問題に對してはソ聯の援助は精々敵名の士官を返すに止まり戦争に對しては政府軍を助けらるは、支那はこの事實に目覚め他方本願を捨てべきであらう。

支那に米紙警告

(紐約発)紐約デリー紙上は「スターリンと支那」と題する社説を掲げ支那側の他方本願主義の無力を指摘、速かにソ聯依存の迷夢を醒めさせ警告の如く述べた。

完全無欠の豚が母國は神奈川果平塚市外金田村に現れ、今回は特別念が入って肛門の穴の上に尻尾の穴といふ豚がお目見得した。

伸びる我が商業航空路に備へ 日本とメイン空港東京飛行場大拡張

(東京廿二日)西に南に伸びる我が商業航空路の拡張はついに本國内各飛行場の整備拡充が急務の急と成つて来た。中でも我が日本メイン空港たる東京飛行場は現在南方約一万坪を拡張して漸やく十七万坪を擁するが、未だ國際空港として十分な設備を有して居ない。先般米朝は任へられた機種のコンドル機を始め日本航空の最新鋭二十

完全無欠の豚が母國は神奈川果平塚市外金田村に現れ、今回は特別念が入って肛門の穴の上に尻尾の穴といふ豚がお目見得した。昔から豚には奇形児が多く二頭もの、八本足の豚児等は珍らしくいふといはれてゐるが、この尻尾と肛門の穴が、生後四十四日の現在僅かに大穴を一方といふから完全無欠一せもその奇形児が存在する。この豚は因果中野金田村の養豚業者野寺造さん方に生れたるもので尾尾の始末がなされてこの方便の排泄は一度おひ取り、この奇形児は横浜市中央衛生試験所に飼育してゐるが、近く学術資料として東京高等農林学校に提供して同校の獣医科の研究資料とする。果してこの奇形はどこ迄發育するか、同校の午によつてこの奇蹟の豚は解かれるか興味ある題材といふのである。

### カステイジヨ副大統領以下

#### 上下兩院議員其他名士を招待

#### 内山公使、大午餐會を開催

連日政府の所請ゲンピング組  
止法案は國內有力方面に於て  
さへ之に對する反對意見乃至  
運動があるに拘らず將に下  
院の討論はよりんとしつたり  
該法案の通過は直ちに日本製  
物布その他商品が運入の  
將來に障害を齎らすことには  
なるので、日本人商業會議所  
中心とする一般商會は素より  
我が公館方面に於ては極力之  
が請會通過阻止の裏面工作に  
意を盡してゐるが、一昨在留同  
胞はしてゐるが、一昨在留同  
胞はしてゐるが、一昨在留同

### 米國民衆の日本認識は正のため

#### 知日ニ米人が大車輪で活躍

(東京廿三日) 日本文  
化と正義日本軍を讃  
へて米國民衆の日本  
認識は正しつゝあ  
る米人二人、  
一人はこの夏米國を  
教員團一行に加はつ  
て来朝したミス・ア  
レール、帰国早々「日本は旅  
行して」と題し「戦時下日本  
の教育制度の先備してゐるの  
は驚いた、学齡兒童の九十  
九名まで修學し、日本文化の  
水準は世界中で一番高い」と  
この感想を文芸紙に連載、非

ドメックガルシア海軍大將、野吹  
局長アドリアン、エスコバル、  
マアンウエル、アントニオ、サン  
タマリナ、アラシビアマロドリ  
ゲス諸上院議員、ラウル、ゴドイ  
エクトル、ロベス、ファンカマ  
ラ、フランシスコ、ウエレス、ロ  
ドルフォ、レイナ、デオニシオ、  
ラストラ、パラシオラソ、ロオ、  
バンドルフォ、ドモロ、ベルナル  
ド、アベルリシコン諸下院議員  
エルネスト、アギレ博士、上院秘

### ブラジル大統領は

#### ヒトラーです

伯國ホルトアレグレ東電  
によれば先は外國人学  
校取締令發布されてよ  
り南大河州独逸人学校一十二  
百校は新法今より登録され  
てゐるが、最近同州視學の計  
は独逸人学校は新法今を監視  
して授業を行つてゐるとの事  
が報々として露み込むので  
視學ホイテ、プリント氏は州内  
各独逸人学校を視察したとこ  
ろ之が事實あること判明、か  
る学校は對しては斷乎なる  
處置をとること、おつたと云  
はれる。

### 松尾國伯再び来武

#### 近く智利向け退亞

松尾國伯はホルドバに於る製作及  
び個展を終え去る廿一日夫人同  
伴の来武、福原旅館に滞在  
中であるが近く智利に向け亞  
國はサヨナラすることにはあ  
つた。

### 結婚披露

#### 王城益三氏

(廿五)は予て  
婚約中の山城藩子長女千代  
さん(廿三)と本廿四日午後六時  
山城氏宅(カセロス街一七四)  
に於て華燭の典を挙げ、同及  
知友多敷を招き盛大に結婚披露  
宴を五限の曲である。

### 故大西氏追悼會

#### 辻次郎氏宅で

明廿五日午後三時より辻高彦  
一同發起による故大西氏一昨  
の追悼會が南野線パンフィルド  
の辻次郎氏宅で催されるこ  
とに決つた。

### 日青会野球部

#### 明日より練習試合開始

この頃のヤラはホカと暖く  
おると早くも野外運動のシ  
ンズ来るの感さ深くさせるが  
日青会野球部では来るべき本  
年度リーグ戦に備へて急々明  
廿五日午後二時からカンチヤ  
ウニオンに第一第二軍選手兼  
合、野球練習試合を開始する  
ことになつた。

### 日庭のトーナメント

#### 先週雨天のため中止した日本

先週雨天のため中止した日本  
庭球倶楽部のアメリカン・ト  
ーナメントは本廿四日及明日曜  
二、二十五日の両日は更に先週より  
の試合を続行することになつ  
た。

### 洋服プランヤ機

#### 台金一千ソ大受売

F.サンテロ  
U.S.A.S. 0294  
Consultacion 3229

### 産婆(入院隨意)

命最も懇切に産婦の御世話  
致します。産室の設備が  
あります。何時でも入院  
出来ます。往診も致し  
ます。  
高見澤産院  
市内ウニオン街一六六三  
二二三(アールサン)七二八四

### 洋服

十ヶ月の  
合着、夏  
物新調沢山到着致しませ  
どしく御注文下さい。  
外交員佐藤四郎  
電話 三四一九五五番  
及び三二〇三九番

### まにら丸

本月二十五日出帆  
らぶら丸  
十月一日入港  
全八日出帆

### あふり丸

十月二十六日入港  
十一月一日出帆

内助輝く首相夫人へ 殼を破れの註文

末朝のハーツェル助教授

！ 技警眼着

(東京発) 首相夫人は... 夫人は夫多と人の会... 是の社会事業の...

と殆んど顔を出さず... 定に在りて母として...

印象記

公費近衛に... ては文藝者の...

就職やお嫁入りには この合格證の必要

青少年男女に體力検査

(東京発) 長期戦下、國民... 位の上を目的とする...

智識慾

と云ふ一定の標準を設け... 合格證を以てする...

と云ふ一定の標準を設け... 合格證を以てする...

皮革工場の失業者 九千人に達す

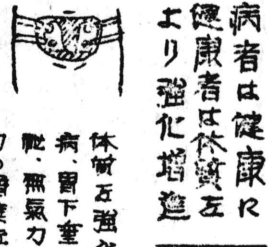
(東京発) 物質統制の増進... 及び時局失業者は...

淋病の秘薬

アンテコノール... 氣其他諸人共一切責任を以て御相談に處す

市内タクアリ街五八... 市一三三三三三三三

基の功成は康健 帯康健的理想



病者は健康R... 健康者は休養五... より強化増進

みりゃ... 市四バカルセ... 市一三三三三三三三

CASABEJAR CAMBIOS

SAN MARTIN 298 esq. SARMIENTO BUENOS AIRES

大正両替の節には 特別割引 致します

U.T. 33-2187 Y 34-1923

ラキリアム・ワン  
ツシキベルド商会  
代理人  
グイセシエテ  
シリアリエロ  
和服 靴 各種販売  
優良球根  
各種販賣  
RIVADAVIA 5871  
U. T. 63-5862

日本産敷 建築  
文化住宅  
家具製造修理其他の御用命主願分  
大工指物師 山本 玄  
Av. del TILAR 4817  
U. T. 741 (Florida) 3150

齒科医療の  
御相談に應じます  
日本齒科 山本実雄  
医学士  
應接時間 午前八時—午後十時  
市内エントレ・リオス街九七三  
号二階・ロ・ニ・ニ・三・一・五・四・二

**MEDICINAL NEWS**  
28 - Suipacha - 28  
。淋病梅毒 治療代は全治後頂きます  
。肺結核新療法  
。婦人科。電氣治療科  
。X光線科 (各科専門医十名)  
。診察料三ツ 午前九時—十二時  
。 午後三時—八時  
。 日曜祭日は午前中

SEMILLERIA  
**Juan Calé & Cia.**  
CASA MATRIZ  
128 - PUEYRRBON - 128  
U. T. 47, CUYO 0058 y CUYO 0066  
COOP. TEL. 1127, OESTE  
Sucursal N.º 1: CORRIENTES 3175  
U. T. 82, Mitre 1954-C T. 323, Oeste  
U. T. 47 Cuyo 8008-C T. 1105, Contr  
Sucursal N.º 2: RIVADAVIA 2425

PARFUMERIAS 96  
U. T. 23 (B. Orden) 5725

JUGUETERIA  
**TORRO**  
SARMIENTO 540  
U. T. 34 - Defensa, 1687

SASTRERIA "TORRO"  
SARMIENTO 654  
U. T. 35, Libertad 92  
品買本位  
仕立入念  
八十立ペツ  
より各種  
トロー  
高特  
洋服店  
二。成替切替  
御持参の物は  
一週間返します



玩具買家必  
廉價、在庫品豊富の  
**トロー玩具店**  
日本製玩具あり  
御申込次第型録進呈

東京、科  
医学士 **國分鉄藏**  
左記に於て齒科医療の  
御相談に應じます  
ドクトル・エドアルド・キンターニヤ齒科医院  
市内エドラス街六九二、四階  
デパルタメントN 電話三五三一三四

**Franz y Fritz**  
DANCING  
348 PARANA 350  
一階に新設致しました美しい  
冬の花園の御披露致します  
ワリエテは毎日午後六時半より  
小ルンチ附コペティン一ペソ  
樂團は有名なカナロのオルケスタ  
夜の部 西班牙及び各國の藝術の粹を  
集めたワリエテを二回開催  
百名の麗人ダンサー!!  
卅名の藝術家登場!!  
日本人のモーションがサーピス致します

式ンマフオ舊新  
賣安大機ヤチンラフ  
  
**SALTA 431**  
U. T. 38, Mayo 0999  
機ンマフオ るな飲無全光の中  
すまし最賣販てに備支件條好安格  
(可もてに銀手の文本日誌文註脚のりよ方地)

ホマン式フランチャ機  
並にカルテラの修繕取付  
一切廉價に引受けます  
ホマン会社  
指定機師 トリビオ・ゴメス  
CHACABUCO 896  
TELEFONO PARTICULAR U. T. 23, B. ORDEN 4564  
U. T. 34, DEFENSA 1192

TALLERES GRAFICOS  
**A. García & Cia.**  
P E R U 1746  
U. T. 23, Buen Orden 7208  
Buenos Aires

# CLINICA MEDICA CANGALLO

CALLE CANGALLO 1542

Atendida personalmente por su Director

**Dr. A. GODEL**

Médico Cirujano

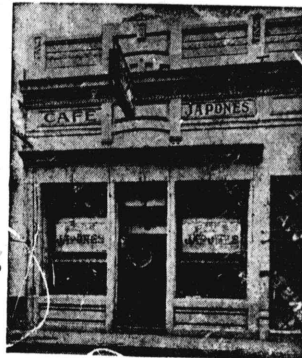
**最新式獨乙療法**  
 淋病—根治療法  
 梅毒—六〇六号九一四号  
 婦人病心臓胃腸 各科専門  
 肺腎臟神經系統  
 ◎日本人方には初診無料  
 X光線 デアテルミ、血液検査  
 診察日—自午前九時 至十二時  
 自午後三時 至九時  
 日曜祭日は午前中

無痛歯抜 ニベソ  
 セメント充填五ベソ  
 金冠 拾五ベソ  
 金入歯 拾五ベソ  
 総入歯 六拾五ベソ  
 診察時間  
 午前九時より  
 午後八時まで

**DR. E. BULJEVICH**  
 BDO. DE IRIGOYEN 1404  
 U. T. 28 - (B. O.) 0279

## CAFE JAPONES

de UCHINO  
 LAS HERAS 66 TUCUMAN



ツクマン市  
 内野喜吉

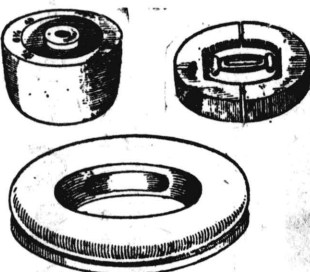
## GRAN TALLER "EL ASAH"

de MIYAZONO Hnos.

Casa Matriz:  
 CHARCAS 1873 - U. T. 44, JUNCAL 4366  
 Sucursales:  
 BME. MITRE 2511 - U. T. 47, CUYO 7159  
 RIVADAVIA 5202 - U. T. 60, Caballito 4738  
 BUENOS AIRES  
 CONSTITUCION 148 - U. T. S. Fernando 48  
 SAN FERNANDO, (F. C. C. A.)

## LUIS GORI Hnos.

LIMA 1029 U. T. 23-2897



帽子木型製造工場

チントレリアの仕事の  
 上り下りは型の善悪  
 に依ります。  
 仕事を上々にさせる  
 には良い型を便はね  
 ばなりません。  
 弊工場は、チントレリア  
 デラコラ、アルカゴ  
 一木型等流行型あり  
 りゆる型を最良の市  
 場で供給し、田舎から  
 つ御注文にも應じます。

## KEROFIX

DEL Sr. ALEMAN (MARTIN)

**M. SEITZ & Cia.**

Talleres:  
 CHARCAS 4511  
 U. T. 71-9998

プレンチヤ機  
 カルテラ用のケマ  
 ドレスデケロセン  
 製作販売修繕取  
 付交換引受り。  
 当方はカーサホル  
 カン以未御馴染の  
 独り人で日本人間  
 数多の顧客を有し  
 仕事は入念迅速・電  
 話で御一報次第至  
 急参上致します。

## CAFE Y CERVECERIA LA "SATUMA"

有水武二  
 久松純雄  
 竹内武義  
 加藤吉隆

General HORNOS 54

U. T. 28 - 0526 BUENOS AIRES

## Casa MALIS

DEFENSA 717  
 U. T. (38) 4382

カフェエド  
 就労用衣類の  
 御用命は弊店へ  
 サコメシコ ミネン  
 黒サコ ミネン  
 黒サコ ハン  
 上着全キミセツ



## Doctor Julio Lutzki

A L S I N A 2 4 7 4  
 U. T. 47 - 5329

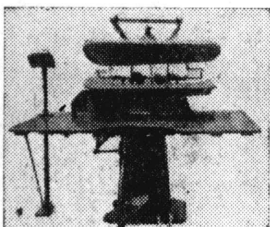
第二心臓肺臓喘息  
 診療 療養所 呼吸器  
 午後五時 至八時  
 醫師

## FRANCISCO SANTERO

EX-MECANICOS Cta. HOFFMAN

Constitución 3229

U. T. 45-0294



プレンチヤ機連にセン  
 トリアガ製作販賣



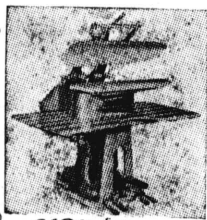
GRAN  
 MERCERIA  
 Y BAZAR

Casa fundada en el año 1923  
 PRIMERA Y UNICA CASA JAPONESA  
 Últimas Novedades Para la Moda  
 Creaciones en Artículos Japoneses

SE ATIENDEN PEDIDOS TELEFONICOS

優良品  
 廉価販賣  
 呉服大物・小同物  
 雑貨・最新流行物  
 人用品及び御家庭  
 用品一切小賣店  
 同胞に限り割引  
 保証事務  
 公認代理人  
**林甚次郎**

CARLOS PELLEGRINI 1153  
 U. T. 41, Plaza 1306



Hoffman

Máquinas Hoffman

BELGRANO 525

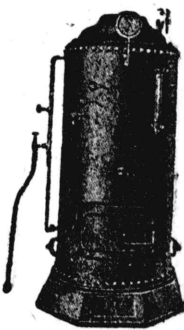
U. T. 34 - 1497

BUENOS AIRES

オフマン式プレンチヤ機及  
 同会社製附屋品販賣店は武  
 市に於ては当店一軒のみです

## TALLER MECANICO A. MENDEZ

CALLE VERA 737 - U. T. DARWIN 1108



新品中古大型小型各種  
 カルテラアパホル販賣