

DIRECCION:
USPALLATA 981
U. T. 23-7051, B. O.

EL "ARGENTIN DJIJO"

AÑO XV

CORREO ARGENTINO
FRANQUEO PAGADO
TARIFA REDUCIDA
CONCESION 718

大阪商船會社指定
三等乗船切符仲次所
大阪商船會社各客御送迎と就
御懇切迅速の御便宜と御取計
申可候間、御遠慮なく下説へ
御用命賜度候



船舶御用商
森川塩澤商店
PASSEO COLON 470
U. T. 33-4171
U. T. 33-4808

OSAKA SYŌSEN KAISYA

Av. Roque Saenz Peña 616 U. T. 33, AVENIDA 1051 - 1052 - 1053 - 3565
2º PISO COOPERATIVA CENTRAL 2047 BUENOS AIRES

●北米パナマ線由日本行(一年十四回)横濱まで 四十七日
●南米パナマ線由日本行(一年十四回)横濱まで 四十七日
●アフリカ線由日本行(毎月一回)門司まで 六十日
●オセアニア線由日本行(毎月一回)門司まで 六十日
●北米パナマ線由日本行(一年十四回)横濱まで 四十七日
●南米パナマ線由日本行(一年十四回)横濱まで 四十七日
●アフリカ線由日本行(毎月一回)門司まで 六十日
●オセアニア線由日本行(毎月一回)門司まで 六十日

●小兒運賃 旅券記載生年月に依り満十二歳未満「半額」、満七歳未満「四分の一」満三才未満無賃、満四才以上「半額」生れの方は「半額」乗船券必要
●乗船券支拂 日本行運賃は全部米弗貨建て。一等は乗船切符買求め當日の換算率、三等は本船入港當日の換算率(何れも自由市場率)に依り運賃にて支拂ひ願ひます。一等は定額運賃(割の出國税が掛ります)二等は無税
●歸國御手續 旅券面に日本領事の査証が要ります。三等客は乗船前乗船と歸國の健康診断を受け下す。切符は本船入港當日から出帆前日迄發賣
●日本より御呼寄の便法當地にて乗船券支拂あれば乗船券引換証書上す。但し移民局發給入國許可証及日本領事館發給呼寄証明書持参下さい
●鐵道省乗車券發行 日本第一港から本船切符の上陸港迄鐵道省汽車乗換の協同便の代りに乗車券贈呈
●弊社内航線切符發行 弊社内航線寄港地を目的とする場合等内航線切符贈呈(但し沖繩、參等五割引)

乗船運賃

船種	日本行	日本より
A 米貨	四五〇(特三洋)一五七(特三和)	米貨 九三
B 全	四〇九(特三和)一四三(特三洋)	全 八五
南阿	三七二(特三和)一四三(特三洋)	和食 二百廿五
全	三七二(特三和)一四三(特三洋)	和食 七七



大阪商船

亞市然丁時報

DIARIO JAPONES

Director: T. MIDZUNO
Redacción: USPALLATA 981
U. T. 23, Buen Orden 7051
BUENOS AIRES

TARIFA DE SUBSCRIPCION
Un mes \$ 2.-
Tres meses " 6.-
Seis meses " 12.-
Un año " 24.-

YAMASHITA LINE

FAR EAST-NEW YORK-SOUTH AMERICA SERVICE

AGENT

CHADWICK, WEIR & Cía.

215 DE MAYO 516

U. T. 31-0026-29

"K" LINE

KAWASAKI KISEN KAISHA Ltd.
KOBE, JAPAN

Representantes
J. E. TURNER & Co. S. A.
RECONQUISTA 325 • U. T. 31-3491-3

Semillería EL COLONO

ABONOS :: HORMIGUICIDAS :: INSECTICIDAS
IMPLEMENTOS AGRICOLAS
SEMILLAS Y PLANTAS

J. S. GAGO

IMPORTACION DE SEMILLAS EN GENERAL

HERRAMIENTAS PARA JARDINES

GENERAL HORNOS 58

U. T. 23 BUEN ORDEN 7101

BUENOS AIRES

PIDA CATALOGO GENERAL

Banco Municipal de Préstamos

バンクムニシパルの

毎日の競費及び特別の賣出は各種の事務室用品が揃つて居ります。家具調度品、タイプライター、計算機、其他、法律、美術、醫學、文藝の書籍、辞書、百科辞典等々

Av. DE MAYO 1073

キリスト教青年ホーム
ペンシラン 定期又は一時的
聖書の研究 毎土曜日午後八時より御來会自由
郵便物取次 未仕致します
守屋保吉

Caseros 1983

U. T. 23-9872

TALLER
MECANICO

de G. GONZALEZ

プリンター機
カルテラの
修繕其他

SAN JO 220
U. T. 38 - 5923

時計修繕
電話で御一報次第参上致します
市内カビルド街一七七八
電話(五二)〇九三三
守屋利夫

CABILDO 1178

U. T. 52-0933

赤藤染色工場

設備完全
仕事入念

邦人間唯一の
染色工場

BELGRANO 3061

U. T. 45-5442

LACARRA 1417

U. T. 22-7716

Avellaneda



Av. La Plata 1416

U. T. 60 - 9421

新案
TOPY
カルテラセント
リアガ・エドヨ
のプリンター機
製造販賣修繕
高橋秀雄

TOYOKEN

Masajista Japonés

25 DE MAYO 356

U. T. 31-0739

SEGUOLA 1992-6
U. T. 67-4591

自宅出張撮影
複写引伸し
写真師佐藤貞則

SALTA 158
U. T. 37-3296

東洋軒
料理部
純日本料理
折詰弁当
丼物一切種類
畫食
配達致し
相変らず
市引立を

日本式マッサージ鍼灸
リウマチス、神経痛、時感風邪
胃腸病その他一切の疾病、効き
日本書道は西館商店でも
取次ぎさせていただきます
山田忠重

GRAN PREMIO EXPOSICION DE LA
INDUSTRIA ARGENTINA 1988-94

BILLARES BRUNSWICK
BANDAS MONARCH
ULTIMA NOVEDAD "SNOOKER"

Solicite informes



Cía. Brunswick Sudamericana S. A.

1894 - CANGALLO - 1900
U. T. 47, Cuyo 3577 - Buenos Aires

MATSUYA HOTEL

TACUARI 580
U. T. 34 - 1344

親切丁寧
顧客本意
浴室完備
まつや旅館
料理仕立、丼物一切
日本菓子製造致す
の会食に應じます

だまる亭
▲丼物一品料理仕出し
すし、そば、饅頭、煮出し
御婚札、御誕生の祝儀
御注文に應じます
松田清市

BOLIVAR 1556
U. T. 23 - 4092

"PLATA BRAUN" MARCA REGISTRADA



カマエーバー
レストメント用の
メタル製品の
御用命は日本人間
に絶大の信用ある
ZANUSSEN
月賦拂の御注文に
應じます

BERNARDO BRAUN e HIJO
CORRIENTES 4349
U. T. 54, Darwin 4111

ALMACEN
NISHISAKA

AUSTRALIA 1101
U. T. 21-2916

醤油味噌
深巻香物 製造販賣
日本食料品輸入販賣
船中万巻油
値段勉強配達迅速
西阪賣木商店

Ernesto Coco

DE NOVIEMBRE 2335

U. T. 23 - 2835

ケロセン廉賣
永年日本人洗濯店
並に御家庭の
御最良を蒙つて居ります

領事館銀行、毎全社に近く
御乗船御下船の便
御下宿
御旅館
昭和館

25 DE MAYO 330

U. T. 31 - 5145

BUENOS AIRES

"KEROGAS"

Ing. F. STUCKLER

U. T. 51-3252 PACHECO 3260

最新型ケロガスガス及び
タンクガス、メッシュガス
製作販賣
諸種ケロガス修繕、部分品
販賣、日本人間にも多数顧客
在りし仕事は入念迅速電話
で御一報次第至急参上致します

TALLER GRAFICO

NIPPON

SANTIAGO DEL ESTERO 975

U. T. 23 - 7864

刷印版治文西
堂ニホツニ
種多他某、刺名画等
寸寸上致命御指不、少
総 川 北

我の軍湖口皇子間の湖畔線確保

(九江廿二日)皇子湖を占領した我の海軍陸戦隊は更に湖口皇子間の敵兵を掃蕩し、完全に湖口皇子間十五哩の湖畔線を確保した。

武穴田家鎮間の物々しい天險武装

我の進撃作業危険を冒し著々進展

(九江廿二日)揚子江並にその兩岸よりする我の陸軍の進撃は、敵は水路防壁ある武穴、田家鎮間の地形を利用して水陸両面に亘つて堅固なる防禦陣地を構築しつゝある。即ち田家鎮附近の約一千米の江面には兩岸の險崖迫り天險の要害となつて互に、この險崖に砲台を設け、各種陣地を構築し、その前面水中には大小船隻を沈めてマインを作り、又橋を敷設して陸軍部隊及び江上船隻の進出を妨害せんとする。之れに対し我の海軍部隊の進撃作業は危険を冒し、著々と進展しつゝあり、その起る努力は既に漢口を呑む概がある。

武漢三鎮周囲十里は一大要塞と化す

(安慶廿二日)当地に達した我の報によれば、武漢死守の最後の足掻きとあつた敵は、武漢三鎮の周囲十里四方に亘り著々堡壘、トーチカ、地雷等を築き、防備施設を強化し、今や同地一帯は一大要塞と化してゐると。

大衆層獲得を謀り

国共の争奪愈々表面化

解散を命ずると共に廿二日武漢の三民主義青年團支部を設立し防衛工作に参加せしめる旨発表し、右は共産派の勢力が想像以上の深く一日層及び突如共産党司令、大衆に浸透してゐるが、裏面下にある十六の抗共自衛隊を、国民防衛の如何に

大衆を三民主義青年團陣營の巧みすべく躍起とあつてゐるの、疑はれ、茲に大衆層獲得を謀り、共の争奪が愈々表面化し、そのととして注目されてゐる。

国旗凌辱事件

英国側の陳謝

無事解決す

(東京廿二日)去る十七日青島に於る英國水兵の国旗凌辱事件は、その後日英海軍現地当局間で詳細取調べ中であつたが、英國側は漸くその非を認め、深甚なる陳謝の意を我が大英艦隊司令長官に送るのワキ、所謂同教主義の

帝国領事館

不法閉鎖に關し

ソ聯へ我が方抗議

(東京廿二日)在ソウエスト領事館に對するソ聯の不法閉鎖に關し、外務省は廿二日左の電報部長を以てソ聯に對し、我が方抗議の意を述べ、ソ聯は自方の非を認め、領事館を閉鎖せざるのワキ、所謂同教主義の

出国せる事

要請の執行並に居住を實際上不可能

行並に居住を實際上不可能とし、去る四月十五日以後ソ聯領事は在ハバロフスク及びブゴウエナエンスク二領事館の職務執行を困難とし、去る八月上旬右両領事館に對し、急遽閉鎖の上、



ソ聯機士被停戦協定を無視 朝鮮國境を越境偵察!

(東京廿二日)去る二十日午前十時半頃ソ聯機七機は停戦協定を無視して又々越境し、果して、慶源、訓政一帯に亘り三百米の低空飛行をなし、附近一帯を偵察し、長機が方面は飛去つた。

重光大使 国境紛争防止策として 国境劃定委員会設置案を提議

(モスクワ廿一日)重光大使は廿一日午後リトビノフ外務人民委員を訪問、帝國政府の訓令に基づき、今後の国境紛争防止策として、国境劃定委員会設置案を提議し、種々協賛を重ねる。

クエゾヨ洗滌専門 最新式大能カ洗滌機を以て大 量迅速仕上げ、顧客本位 までサービスに及ぼし、何卒 御最良の御御購致します

川村クエゾヨ店 市内コルドバ街三五七一 電話一七一 九四八一

新刊雑誌到着 婦人クラブ、主婦の友(各 大附録附) 婦人公論 下配本甲 藏田書店 市内カセロロス街一九八三 電話二二三(ラエムデン)九八三

本年度米作は良好 大体平年作以上! (東京廿二日)本日の米穀統計を以て、本年度の米穀統計は、本年作は平年作以上と見られる旨発表し、

同日は、稲作の進捗は至り、今般引續き石提案に基づき、今後米穀の流通を、

肅清地獄！暗黒のソ聯脱出

リニコフ大將の手記(全文)

赤魔の假面剝ぐ

吹き荒ぶ血の雷音... 三日午前五時ごろ...

欺瞞政策を暴露す

ソウエト政府機関の指導的地位... 位はあつたが、どうしてソ...

し方のである、政策を暴露すること... 初めはプロテ...

と云つてゐる、種く最近元レ... ニングラード州内務人民委員...

敢てスタンを襲切る

元末自分の國の政權は... 敢てスタンを襲切る...

世界的に小麦生産過剰 価格暴落予想で前途不安

世界農務省の農收統計司は十八日世界小麦生産状況に關しその報告書を発表し、その結果は、世界小麦收穫の増加は、去年の時と同様、平均して、去年の收穫より、約一億七千万石、増加したと報告した。これは、世界の小麦生産が、去年の收穫より、約一億七千万石、増加したと報告した。これは、世界の小麦生産が、去年の收穫より、約一億七千万石、増加したと報告した。

亜国種畜品評会 盛大に開始さる

農務省の種畜品評会は、去る廿日、武市パレルモの農牧場を以て、盛大に開始された。この評会は、種畜品の改良を目的とし、各種の畜産品を審査するものである。評会には、農務省の職員、農業者、畜産家などが参加する。

六直轄地の知事 今年中より更迭

中央政府の閣議で、六直轄地の知事を更迭する旨の決定がなされた。この決定は、今年中より実施される。更迭される知事は、ブエノスアイレス、コルドバ、サンタフェ、エンペドナ、メウナス、及びラプラタの各州である。

亜国穀物輸出の 競争は他国より高い

農務省の穀物輸出委員会が、去る十九日報告書を発表し、穀物輸出の競争が、他国より高いと報告した。これは、世界の穀物生産が増加したためである。報告書によると、世界の穀物生産は、去年の生産より、約一億七千万石、増加したと報告した。

診療所開設

同地諸賢の爲めに事務所に診療所を開設した。診療所は、去る廿日、武市パレルモの農牧場を以て、開設された。診療所には、農務省の職員、農業者、畜産家などが参加する。

自轉車賣出し

優良な安価な大人及び小人用（四、五才より）の自轉車を賣出ししました。賣出しは、去る廿日、武市パレルモの農牧場を以て、行われました。

安東商会

安東商会の事務所は、去る廿日、武市パレルモの農牧場を以て、開設された。事務所には、農務省の職員、農業者、畜産家などが参加する。

日本食料品値段表

醤油	一斗	一六〇
味噌	一斗	一五〇
白米	一石	一、二〇〇
赤米	一石	一、一〇〇
小麦	一石	一、〇〇〇
大豆	一石	九〇〇
花生	一石	八〇〇
芝麻	一石	七〇〇
胡椒	一石	六〇〇
茶葉	一石	五〇〇
砂糖	一石	四〇〇
食塩	一石	三〇〇
食油	一斗	二〇〇
食糖	一斗	一〇〇
食酢	一斗	五〇
食酒	一斗	一〇

中川商店

**健康の功成は康健
帯廠産的總理**

病者は健康に
復原者は休養を
より強化増進

片山製作所

アラビア丸
モンテビデオ丸

八月二十五日 入港
九月五日 入港
九月十日 出帆

陸海協力

鄱陽湖畔の要衝星子占領

南昌も將に皇軍の制圧下

(上海廿一日) 中支軍発表によれば、鄱陽湖畔に上陸し、廬山東側地区の要衝星子占領し、南昌も將に皇軍の制圧下と云ふ。

(上海廿一日) 星子縣城を脱出、敵軍の殲滅も最早時間の向題と云ふ。...

在ソグマン市同胞の祖國愛

忽ち慰問袋金二百十六萬募集

(ソグマン市宮本通信員) 昨報に去る六日夜本市で催された...

伊太利の日支紛争調停説はデマ

(ローマ廿一日) エービー倫敦支局の外交記者フレデリック・クーパー...

リニ大將の予記

リニ大將の予記 (五頁) 級が恐ろしく高いとか、これらが市場から徐々に消滅して行く...

日本の初印象

最後は日本へ来たものの私の第一印象は、即ち支那事変中といふ...

婦人海協の診療所

婦人海協の診療所 協会は、支那で予てより診療所開設を計画中であつたが...

住宅と土地安賣

住宅と土地安賣 左記内外住宅と土地安賣にて賣度し、この好結果は...

代時限制革皮! 衣來に遂

時艱克服の標準型は

スフ洋服に下駄履

バンドの代りに「ミ」マ履を引締める

(東京電) 戦時下皮革の供給が乏しく、非戦時と同様に、戦時下の皮革は、戦前と同様に、スフ洋服に下駄履を履くのが、戦時下の標準型である。スフ洋服は、戦前と同様に、スフ洋服に下駄履を履くのが、戦時下の標準型である。スフ洋服は、戦前と同様に、スフ洋服に下駄履を履くのが、戦時下の標準型である。

若い女雇ふべからず

飲食店・遊戯場へキツイお達し

都の西北へ肅清の爆弾!

(東京電) 戦時下の飲食店・遊戯場へ、若い女雇ふべからず、とキツイお達しが出た。これは、都の西北へ肅清の爆弾! と、戦時下の飲食店・遊戯場へ、若い女雇ふべからず、とキツイお達しが出た。これは、都の西北へ肅清の爆弾!

省令發布の結果、七月一日から、スフ洋服に下駄履を履くのが、戦時下の標準型である。スフ洋服は、戦前と同様に、スフ洋服に下駄履を履くのが、戦時下の標準型である。

警官はズック靴

(大阪電) 警官はズック靴を履くのが、戦時下の標準型である。警官はズック靴を履くのが、戦時下の標準型である。

時局の波に來りて

大繁昌の下駄君

(大阪電) 時局の波に來りて、大繁昌の下駄君が、戦時下の標準型である。大繁昌の下駄君が、戦時下の標準型である。

家庭ダンスも厳禁

夫人令嬢組へ追撃す

(東京電) 家庭ダンスも厳禁、夫人令嬢組へ追撃す。家庭ダンスも厳禁、夫人令嬢組へ追撃す。

外交官

(東京電) 外交官は、戦時下の標準型である。外交官は、戦時下の標準型である。

産婆(入院隨意)

(東京電) 産婆(入院隨意)、高見澤産院。産婆(入院隨意)、高見澤産院。

淋病の秘薬

アンテノール、血の道、冷へ込み、腫脹、其他、入病、一切責任を以て御相、談、應、す。

佐藤薬学研究所
Tamao 570, 42-34-1344

高見澤産院

高見澤産院、産婆(入院隨意)、高見澤産院。高見澤産院、産婆(入院隨意)、高見澤産院。

ラキリアム・グン
ソニオベルド商会
代理人
グイセンテア
シリアエロ
和 優良球根
各種販賣
入 備直 統和

RIVADAVIA 5871
U. T. 83-5962

日本産敷
文化住宅
家具製造修理其他の御用命を願
大工指物師 山本 玄
Av. del TRIJAR 4817
U. T. 741 (Florida) 3150

歯科医療の
御相談に應じます
日本歯科
医学士 山本実雄
應接時間 午前八時~午後十時
市ロエンテ・リオス街九七三
第一階・ロ・二・三・一・五・四・二

MEDICINAL NEWS
28 - Suipacha - 28

- 。淋病梅毒 治療代は全治後頂きます
- 。肺結核新療法
- 。婦人科。電氣治療科
- 。X光線科 (各科専門医十名)
- 。診察料三ツ (午前九時~十二時 午後二時~八時 日曜祭日は午前中)

SEMILLERIA
Juan Calé & Cia.
CASA MATRIZ
123 - PUEYREDON - 123
U. T. 47, CUYO 0065 y CUYO 0066
COOP. TEL. 1137, OESTE

Sucursal N.º 1: CORRIENTES 8176
U. T. 62, Mitre 1954-C T. 323, Oeste

Sucursal N.º 2: RIVADAVIA 2425
U. T. 47 Cuyo 8098-C T. 1105, Centr

PATRICIOS 96
U. T. 23 (B. Orden) 5735



JUGUETERIA
TORRO
SARMIENTO 540
U. T. 34 - Defensa, 1687

SASTRERIA "TORRO"
SARMIENTO 654
U. T. 35, Libertad 1392

品買本位
仕立入念
八十五ペソ
より各種
トロー
高等
洋服店
この広告掲載
御持参の券には
一割引致します



玩具御買求は
廉價、在庫品豊富の
トロー玩具店で
日本製玩具あり
御申込次第型録進呈

東、科
医学士 國分鉄藏
左記に於て歯科医療の
御相談に應じます
ドクトルエドアルド・キンタニア歯科医院
市内ロエンテ・リオス街六九二、四階
デパルタメントN電話三三一一三田。

Franz y Fritz
DANCING
348 PARANA 850

一階に新設致しました美しい
冬の花園の御披露致します
ワリエテは毎日午後六時半より
小ルンチ附コベティン一ペソ
樂園は有名なカナロのオルケスタ
夜の部 西班牙及び各國の藝術の輝を
集めたワリエテを二回開催
百名の麗人ダンサー!!
卅名の藝術家登場!!
日本人のモーションがサーピス致します

新式マフオ
賣安大機ヤチンラフ



SALTA 431
U. T. 38, Mayo 0999

機マフオ るな故無全完の古中
すまし販賣販てに拂支件條好安格
(可もてに紙手の文本日注文御のりよ方地)

ホフマン式フランチャ機
並にカルテラの修繕取付
一切廉價に引受けます
ホフマン会社
指定機械師 トリビオゴメス

TELEFONO PARTICULAR
U. T. 23, B. ORDEN 4564
CHACABUCO 896
U. T. 34, DEFENSA 1192

TALLERES GRAFICOS
A. García & Cia.
PERU 1706
U. T. 23, Buen Orden 7208
Buenos Aires

CLINICA MEDICA CANGALLO

CALLE CANGALLO 1542

Atendida personalmente por su Director

Dr. A. GODEL

Médico Cirujano

最新式獨乙療法
 淋病—根治療法
 梅毒—六〇六号、九一四号
 婦人病、心臟胃腸、各科専門
 肺腎臟神經系統
 ◎日本人方には初診無料
 X光線、デアアルミ、血液検査
 診察日：自午前九時 至 十二時
 自午後三時 至 九時
 日曜、祭日は午前中

無痛歯抜 ニベソ
 セメント充填 五ベソ
 金 冠 拾五ベソ
 金 入 齒 拾五ベソ
 総入齒 六拾五ベソ
 診察時間
 午前九時より
 午後八時まで

DR. E. BULJEVICH
 BDO. DE IRIGOYEN 1404
 U. T. 23 - (B. O.) 0279

CAFE JAPONES

de K. UCHINO

LAS HERAS 667

TUCUMAN



ツクマン市
 内野喜吉

TALLER "EL ASAHI"

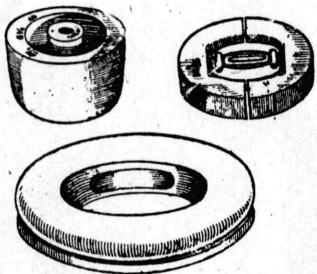
de MIYAZONO Hnos.

Casa Matriz:
 CHARCAS 1873 - U. T. 44, JUNCAL 4366
 Sucursales:
 BME. MITRE 2511 - U. T. 47, CUYO 7159
 RIVADAVIA 5202 - U. T. 60, Caballito 4738
 BUENOS AIRES
 CONSTITUCION 148 - U. T. S. Fernando 46
 SAN FERNANDO, (F. C. C. A.)

LUIS GORI Hnos.

LIMA 1029

U. T. 23-2897



帽子木型製造工場

チントレリアの仕事の
 上り下りは型の善悪
 に依ります。
 仕事を上り下りには
 には良い型を使はね
 はふりませせ。
 弊工場は、チントレリア
 マテラコラ、アルゴロ
 一、二、三等流行型あり
 りゆり型を最良の市
 場で供給し、由舎かり
 の御注文にも應じます。

KEROFIX

DEL Sr. ALEMAN (MARTIN)

M. SEITZ & Cia.

Talleres:
 CHARCAS 4511
 U. T. 71-9998

プレンチヤ機
 カルデー用のケマ
 ドレスデケロセン
 製作販売修繕取
 付交換引受サ。
 当方はカーサボル
 カン以来御馴染の
 独り人で日本人間
 数多の顧客有し
 仕事は入念迅速・電
 話で御一報次第至
 急参上致します。

Doctor Julio Lutzki

A L S I N A 2 4 7 4
 U. T. 47 - 5329

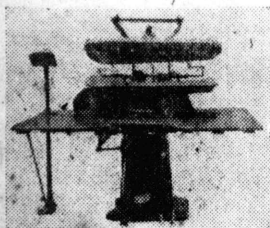
診察 第二心臓 肺臓 喘息
 午後五時 療養 呼吸器
 八時 所 胃腸
 師

FRANCISCO SANTERO

EX-MECANICOS Cta. HOFFMAN

Constitución 3229

U. T. 45-0294



プレンチヤ機
 リアノガ製作販売

CAFE Y CERVECERIA LA "SATUMA"

有水武二
 久松純雄
 竹内武義
 加藤吉隆

General HORNOS 54
 U. T. 23 - 0526 BUENOS AIRES

Casa MALIS

DEFENSA 717
 U. T. (33) 4382

カフエー店
 就労用衣類の
 御用命は弊店へ
 サコラシコ ミニ
 黒チヤレコ ミニ
 黒サコ ハン
 上等全キスナッ



GRAN
 MERCERIA
 Y BAZAR

Casa fundada en el año 1923

PRIMERA Y UNICA CASA JAPONESA

Ultimas Novedades Para la Moda

Creaciones en Articulos Japoneses

SE ATIENDEN PEDIDOS TELEFONICOS

優良品
 廉価販売
 具服太物・小同物
 雑貨・最新流行婦
 人用品及び御家庭
 用品一切小賣店
 同様に限り割引
 保険事務一切
 公認代理人
林甚次郎

CARLOS PELLEGRINI 1153
 U. T. 41, Plaza 1306



Máquinas Hoffman

BELGRANO 525

U. T. 34 - 1497

BUENOS AIRES

オファマン式プレンチヤ機及
 同会社製附屋品販賣店は武
 市に於ては当店一軒のみです

TALLER MECANICO A. MENDEZ

CALLE VERA 737 - U. T. DARWIN 1108



新品中古大型小型各種
 カルデーアパホル販賣