

No. 851 24 de Junio

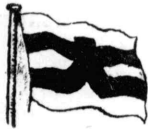
DIRECCION:
USPALLATA 981
U. T. 23-7051, B. O.

EL "ARGENTIN DJIJO"

AÑO XV

FRANQUEO PAGADO
CORREO ARGENTINO
TARIFA REDUCIDA
CONCESION 718

大阪商船會社指定
三等乗船切符仲次所
大阪商船會社船客御送迎に就
ては懇切迅速に御便宜を御取計
申可候間御遠慮なく下記へ
御用命賜度候



PASEO COLON 470
U. T. 33-4171
U. T. 33-4808

船舶御用商

森川塩澤商店

OSAKA SYŌSEN KAISYA

Av. Roque Saenz Peña 6 U. T. 33, AVENIDA 1051 - 1052 - 1053 - 3565
COOPERATIVA CENTRAL 2047
BUENOS AIRES



大阪商船

亞市然丁時報

DIARIO JAPONES

Director: T. MIDZUNO
Redacción: USPALLATA 981
U. T. 23, Buen Orden 7051
BUENOS AIRES

TARIFA DE SUBSCRIPCION
Un mes \$ 2.-
Tres meses " 6.-
Seis meses " 12.-
Un año " 24.-

●北米ハナマツ線由日本行(年十四回)換價まで
●アンリカ線由日本行(毎月一回)門司まで
●六十七日
●六十八日
●六十九日
●七十日
●七十一日
●七十二日
●七十三日
●七十四日
●七十五日
●七十六日
●七十七日
●七十八日
●七十九日
●八十日
●八十一日
●八十二日
●八十三日
●八十四日
●八十五日
●八十六日
●八十七日
●八十八日
●八十九日
●九十日
●九十一日
●九十二日
●九十三日
●九十四日
●九十五日
●九十六日
●九十七日
●九十八日
●九十九日
●百日

●小兒運賃 旅券記載生年月に依り満十二歳未満「半額」、満七歳未満「四分
ノ一」満三才未満無賃、満四才以上亞細生れの方は 亞細運券必要
●乗船支拂 日本行運賃は全部米貨支拂です。一等は乗船切符買求め當日の
換算率、二等は本船入港當日の換算率(何れも自由市場率)に依り亞貨にて
支拂ひ願ひます。一等は定額運賃(割)の出税額が掛ります。(二等は無税)
●歸國御手續 旅券面に日本領事の査証が要ります。三等客は乗船前乗船後
の健康診断を受け下す。切符は本船入港當日から出帆前日迄發賣
●日本より御呼寄の便法當地にて乗船買御支拂あれは乗船券引換証書上ま
す。但し移民局發給入國許可証及日本領事館發給呼寄証明書持參下さい
●鐵道省乘車券發行 日本第一港から本船切符の上陸港迄鐵道省乘車券換
の協同船便の代りに乘車券贈呈
●弊社内航線切符發行 弊社内航線寄港地を目的とする場合參等内航線切
符贈呈 (但し沖繩ハ參等五割引)

貨運松乘		船	
A型	米貨 四五〇磅	日本	一等
B型	四〇九磅	日本	二等
C型	三三三磅	日本	三等
南阿	三三三磅	日本	一等
南阿	三三三磅	日本	二等
南阿	三三三磅	日本	三等
南阿	三三三磅	日本	一等
南阿	三三三磅	日本	二等
南阿	三三三磅	日本	三等
南阿	三三三磅	日本	一等
南阿	三三三磅	日本	二等
南阿	三三三磅	日本	三等

YAMASHITA LINE

FAR EAST-NEW YORK-SOUTH AMERICA SERVICE

AGENT CHADWICK, WEIR & Cía.

25 DE MAYO 516 U. T. 31-0026-29

"K" LINE

KAWASAKI KISEN KAISHA Ltd.
K O B E, J A P A N

Representantes
J. E. TURNER & Co. S. A.
RECONQUISTA 325 U. T. 31-3491-3

Semillería EL COLONO

ABONOS :: HORMIGUCIDAS :: INSECTICIDAS

IMPLEMENTOS AGRICOLAS
SEMILLAS Y PLANTAS

J. S. G A G O

IMPORTACION DE SEMILLAS
EN GENERAL

HERRAMIENTAS PARA JARDINES

GENERAL HORNOS 58
U. T. 23 BUEN ORDEN 7101
BUENOS AIRES

PIDA CATALOGO GENERAL

キリスト教青年ホーム
ペンション
聖書の研究
郵便物取次
守屋保吉

Caseros 1983
U. T. 23-9872

バンコムシヨウ
競賣品
買へば
みんな安
くて良
物ばかり
AV. DE MAYO 1073

FRANCO PAGADO
T. A. L. T. B. R.
M. E. C. A. N. I. C. O.
COMERCIO

de G. GONZALEZ
修繕其他
SAN JOSE 220
U. T. 38 - 5923

時計修繕
守屋利夫
CABILDO 1178
U. T. 52 - 0933

染工場の
設備完全
仕事人念
永藤染工場の
BELGRANO 3061
U. T. 45 - 7715

La Plata 1416
Ax. La Plata 1416
U. T. 60 - 19421

写真師 佐藤貞則
自宅出張撮影
S. A. I. T. A. U. 8
U. T. 37-3704

TOYOKEN
25 DE MAYO 356
東洋軒
料理部
井物一切類

Masajista Japonés
日本式マッサージ
U. T. 31 - 0739

GRAN PREMIO EXPOSICION DE LA INDUSTRIA ARGENTINA 1933-34
BILLARES BRUNSWICK
BANDAS MONARCH
ULTIMA NOVEDAD "SNOOKER"
Cia. Brunswick Sudamericana S. A.
1894 - CANGALLO 1900
U. T. 47, Cuyo 8577 - B. N. O. S. Aires

MATSUYA HOTEL
TACUARI 580
U. T. 34 - 1344

亭まるだ
井物一品料理仕出し
BOLIVAR 1556
U. T. 23 - 4092

"PLATA BRAUN"
BERNARDO BRAUN e HIJO
CORRIENTES 4349 U. T. 54, Darwin 4114

A L M A G E N
NISHISAKA
AUSTRALIA 1111
U. T. 27 - 2915
西阪貿易商店

Emilio Cope
競買
ANDAMAYO 55
U. T. 51-5145

"KEROGAS"
STUHLER
PACHECO 3260
U. T. 51-3252

TALLER GRAFICO
SANTIAGO DEL ESTERO 96
U. T. 28-2875

支那の中の外國 雲南は佛國勢力下

先く行方落の蔣

去る廿四日上海発電 雲南省昆明への遷都説が出て
同盟ニュースによれば 雲南と云へば、
去る九月九日漢口遷 雲南省昆明への遷都説が出て
機因の奥地移転は実 雲南省昆明への遷都説が出て
行中の國民政府は廿 雲南省昆明への遷都説が出て
三日矣如移転中止を 雲南省昆明への遷都説が出て
発表、同時に黄河、 雲南省昆明への遷都説が出て
揚子江の氾濫はより 雲南省昆明への遷都説が出て
漢口の安全は増大を 雲南省昆明への遷都説が出て
強調する宣伝を開始 雲南省昆明への遷都説が出て

したところ、國民政府は相 雲南省昆明への遷都説が出て
も変らず強がり云々して如何 雲南省昆明への遷都説が出て
にも教育挽回は自信あるかの 雲南省昆明への遷都説が出て
やうに宣伝してゐる。徐州を 雲南省昆明への遷都説が出て
中心とする。蔣介石ライン、龍 雲南省昆明への遷都説が出て
海軍の守りも既に破れ、 雲南省昆明への遷都説が出て
支那軍の暴行は黄河破壊の 雲南省昆明への遷都説が出て
ため鄭州未だ我軍の手に付 雲南省昆明への遷都説が出て
ずと故も京漢線の通断成り、 雲南省昆明への遷都説が出て
我が陸海空軍共同作戦の下は 雲南省昆明への遷都説が出て
漢口砲撃開始せられ今日 雲南省昆明への遷都説が出て
敵の牙城漢口陥落の時日の同 雲南省昆明への遷都説が出て
題とあつた。とは云へ蔣介石 雲南省昆明への遷都説が出て
の抗日戦が漢口陥落によつて 雲南省昆明への遷都説が出て
直ちに止むることは考へられ 雲南省昆明への遷都説が出て
ない。さすれば大隈り去る九 雲南省昆明への遷都説が出て
日彼等が表明した如く國民政 雲南省昆明への遷都説が出て
府の奥地移転は必至であらう 雲南省昆明への遷都説が出て
では何處へ逃げる？ 形式重 雲南省昆明への遷都説が出て
新の重慶は五十歩百歩少し 雲南省昆明への遷都説が出て
それは四川省は前からの困難 雲南省昆明への遷都説が出て
で内戦の方が危いとあるから 雲南省昆明への遷都説が出て
結局最近の國民政府の対支積 雲南省昆明への遷都説が出て
極援助までの関係から観ては 雲南省昆明への遷都説が出て

金銀九十ヶ所、錫(アンチモ 雲南省昆明への遷都説が出て
ニ)三十一ヶ所、石炭二百廿六 雲南省昆明への遷都説が出て
ヶ所、コバルト銀四十六ヶ所と 雲南省昆明への遷都説が出て
あり、支那のお役所の云々所 雲南省昆明への遷都説が出て
は従へば「その他勘定を悉く 雲南省昆明への遷都説が出て
して深山幽谷中に埋没せらる 雲南省昆明への遷都説が出て
、各種の鉱区選許あるや云々 雲南省昆明への遷都説が出て
るべからず」と、まづ雲南 雲南省昆明への遷都説が出て
は望の山みないが、これら 雲南省昆明への遷都説が出て
の鉱区は権限は何れも技術 雲南省昆明への遷都説が出て
劣のため殆んど無きに等しい 雲南省昆明への遷都説が出て
この鉱区がどうあつてゐるか 雲南省昆明への遷都説が出て
を知らざるものはフランス 雲南省昆明への遷都説が出て
だけであつて、持主の支那サ 雲南省昆明への遷都説が出て
ン自身はまさか「選許あるや 雲南省昆明への遷都説が出て
云々」と云ふのが異である、 雲南省昆明への遷都説が出て
然して中々雲南の錫は銅と 雲南省昆明への遷都説が出て
共に非常に豊富で、年産約五 雲南省昆明への遷都説が出て



西省地へ、自動車道路によつ 雲南省昆明への遷都説が出て
て四方ブルマ境へ通ずる交通 雲南省昆明への遷都説が出て
の要地で、フランスからする 雲南省昆明への遷都説が出て
武器輸入ルートの中核である 雲南省昆明への遷都説が出て
前記の産物の取引で市は益 雲南省昆明への遷都説が出て
々栄え、ある、が勿論フラ 雲南省昆明への遷都説が出て
ンス入り勢力が一番強く、當 雲南省昆明への遷都説が出て
ては外人も相当進出してゐる 雲南省昆明への遷都説が出て
所である。

〇：〇 雲南省は赤色三色彩は染 雲南省昆明への遷都説が出て
められてゐるから云ふには、 雲南省昆明への遷都説が出て
フランスは第一に雲南の動脈 雲南省昆明への遷都説が出て
を漢越鐵路によつておさへて 雲南省昆明への遷都説が出て
ゐる。本社はパリにある、 雲南省昆明への遷都説が出て
Compagnie Française 雲南省昆明への遷都説が出て
des Glaciers de Sze 雲南省昆明への遷都説が出て
de Yudo-Skine et du 雲南省昆明への遷都説が出て
Yunnan である、この鉄 雲南省昆明への遷都説が出て
道は全くフランスの 雲南省昆明への遷都説が出て
鐵道經營によつてゐ 雲南省昆明への遷都説が出て
る、位で、その製鐵 雲南省昆明への遷都説が出て
りたるや其は堂に入 雲南省昆明への遷都説が出て
り、外國商品がその 雲南省昆明への遷都説が出て
鐵道によつて貿易ま 雲南省昆明への遷都説が出て
やうういふこと云ふ野 雲南省昆明への遷都説が出て
心(?)も起さるゝ 雲南省昆明への遷都説が出て
のやういふといふは 雲南省昆明への遷都説が出て

廣 告

明廿九日(水曜)午後四時より本会々館に於て万国博覧会招
請使節の講演会を開催致します。多量の聴衆を切望致
します。

講演会 丸山鶴吉氏(約二時間、演題未定)

歓迎会 講演会終了後午後六時半より丸山氏一行の歡
迎会を開催します。向席上最近帰郷された加藤
新吉氏の祖國の現状、戦後の上海の状況、歐洲經由の見聞談
が楽しみです。

皆様万障繰合せ御出席下さい。会費ニペソセ。

社 團 法 人 在 亞 日 本 人 会

各 位

足袋のコハセまで

製造には許可が必要

鋼製品まかりぶりぬ

非常時の深刻

(東京)鋼の不足は製造出来ぬといふ事...

は輸出品以外は一切合致足鉄のコハセ一...

「スプレー」や「オーク」は普通品は...

「アンカルホ」氏著 日西大辞典...

火葬場のロク

非人隠亡事件

燃えさがる竈から 屍の金を抜取る

十七年間、数十萬円の犯行

(東京)「コル」は関東大震災後の...

「火」葬場の竈の裏には厚い...

「死体の燃焼」を合意する為...

「死体の燃焼」を合意する為...

銀座の蜘蛛の巣

電柱・電線の消える

新橋日本橋間に地下埋設

(東京)「客間」蜘蛛の巣...

「客間」蜘蛛の巣...

「客間」蜘蛛の巣...

「客間」蜘蛛の巣...

「客間」蜘蛛の巣...

CLINICA MEDICA CANGALLO

CALLE CANGALLO 1542

Atendida personalmente por su Director

Dr. A. GODEL

Médico Cirujano

最新式獨乙療法
 淋病—根治療法
 梅毒—六〇六号九一四号
 婦人病心臓胃腸 各科専門
 肺腎臟神經系統
 ◎日本人方には初診無料
 X光線 デアテルミ 血液検査
 診察日 自午前九時 至 十二時
 自午後三時 至 九時
 日曜祭日は午前中

無痛歯抜 ニベソ
 セメント充填 五ベソ
 金冠 拾五ベソ
 金入歯 拾五ベソ
 総入歯 六拾五ベソ
 診察時間
 午前九時より
 午後八時まで

DR. E. BULJEVICH
 BDO. DE IRIGOYEN 1404
 U. T. 23 - (B. O.) 0279

CAFE JAPONES

de K. UCHINO

LAS HERAS 667

TUCUMAN



ツクマン市
 内野喜吉

GRAN TALLER "EL ASAHI"

de MIYAZONO Hnos.

Casa Matriz:
 CHARCAS 1873 - U. T. 44, JUNCAL 4366
 Sucursales:
 BME. MITRE 2511 - U. T. 47, CUYO 7159
 RIVADAVIA 5202 - U. T. 60, Caballito 4738
 BUENOS AIRES
 CONSTITUCION 148 - U. T. S. Fernando 46
 SAN FERNANDO, (F. C. C. A.)

KEROFIX

DEL Sr. ALEMAN (MARTIN)

M. SEITZ & Cia.

Talleres:
 CHARCAS 4511
 U. T. 71-9998

プレンチャ機
 カルデー用のケマ
 ドレスデケロセン
 製作販売修繕取
 付交換引受け。
 当方はカトサボル
 カン以未御馴染の
 独り人で日本人間
 数多の顧客を有し
 仕事は入念迅速電
 話で御一報次第至
 急参上致します。

Doctor Julio Lutzki

A L S I N A 2 4 7 4

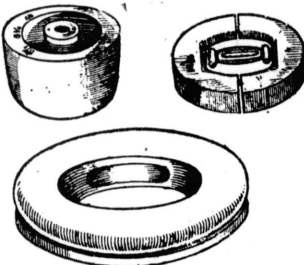
U. T. 47 - 5329

第二心臓肺臟喘息
 診察 療養所
 午後五時 至 八時
 醫師

LUIS GORI Hnos.

LIMA 1029

U. T. 23-2897



帽子木型製造工場

チントレリアの仕事
 上り下りは型番を
 依ります。
 仕事を上り下り
 には良い型番を使
 はりませぬ。
 弊工場はマテラブラ
 マテラコラアルカ
 一不型番等流行型
 りゆり型番最良の
 價で供給し、由金
 の御注文にも應じ

CAFE Y CERVECERIA LA "SATUMA"

有水武二
 久松純雄
 竹内武義
 加藤吉隆

General HORNOS 54

U. T. 23 - 0526

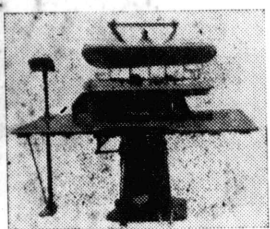
BUENOS AIRES

FRANCISCO SANTERO

EX-MECANICOS Cia. HOFFMAN

Constitución 3229

U. T. 45-0294



プレンチャ機並にセン
 ーリフイーガ製作販売

Casa MALIS

DEFENSA 717

U. T. (33) 4382

カフェー店
 就労用衣類の
 御用命は弊店へ
 サコネシコ ミン
 黒チヤコ ミン
 黒サコ ハベソ
 上着至キキテッ



GRAN MERCERIA Y BAZAR

Casa fundada en el año 1923

PRIMERA Y UNICA CASA JAPONESA

Ultimas Novedades Para la Moda
 Creaciones en Articulos Japoneses

SE ATIENDEN PEDIDOS TELEFONICOS

優良品 廉価販賣
 呉服太物 小同物
 雑貨 最新流行婦
 人用品及び御家庭
 用品一切小賣店
 同胞に限り割引
 保険事務一切
 公認代理人
林甚次郎

CARLOS PELLEGRINI 1153
 U. T. 41, Plaza 1306



Máquinas Hoffman

BELGRANO 525

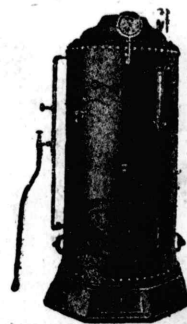
U. T. 34 - 1497

BUENOS AIRES

オフマン式プレンチャ機及
 同会社製附屈品販賣店は武
 市に於ては当店一軒のみです

TALLER MECANICO A. MENDEZ

CALLE VERA 737 - U. T. DARWIN 1108



新品中古大型小型各種
 カルデーアパボル販賣

CAFE JAPONES
de K. UCHINO
RIVADAVIA 1587
U. T. 68-9982

各種販賣
優良球根
シニアリエロ
代理店

山本実雄
日本歯科
御相談に應じます

金日本産敷
文化住宅
建築

無夫玉指物師 山本 玄
Av. del TRAJAR 4817
U. T. 741 (Florida) 3150

CLINICA MEDICAL
NEWS
28 Suipacha - 28

淋病梅毒
肺結核
婦人科
電氣治療
各種專門医(十名)

SEMILLERIA
Juan, Café & Cia.

CASA MATRIZ AMERICA
123 - PUEYRREDON - 123
U. T. 47, CUYO 0065 y CUYO 0066
COOP. TEL. 1137, OESTE

JUGUETERIA
TORRO
SARMIENTO 540

玩具店
玩具の宝庫

Doctor Julio L. Latorre

東洋医学
国分鉄蔵

SASTRERIA TORRO
SARMIENTO 654

洋装店
高尾洋装店

玩具店
玩具の宝庫

玩具の宝庫
玩具の宝庫

Francisco Lantero
Constitución 3250
U. T. 45-0284

Frantz Frit?
DANCING

夜の部
名人の麗人

SALTA 431
U. T. 38, Mayo 9999

式ンマフオ舊新
賣安尺機ヤチンラフ

A. Garcia & Cia.
E. Garcia & Cia.

廉價品
廉價品

名人の麗人
日本のモダン

夜の部
名人の麗人

SALE 431
U. T. 38, Mayo 9999

廉價品
廉價品

A. Garcia & Cia.
E. Garcia & Cia.

廉價品
廉價品