

No. 811 26 de Mayo

DIRECCION:
USPALLATA 981
U. T. 23-7051, B. O.

EL "ARGENTIN DJIJO" AÑO XV

CORREO ARGENTINO
FRANQUEO PAGADO
TARIFA REDUCIDA
CONCESION 718

OSAKA SHOSEN KAISHA
Av. Roque Saenz Peña 616 U. T. 33, AVENIDA 1051 - 1052 - 1053 - 3565
2º PISO COOPERATIVA CENTRAL 2047
BUENOS AIRES

大阪商船會社指定
三等乗船切符仲次所
大阪商船會社船々客御運送と就
ては懇切迅速に御便宜を御取計
申可候間御達上慮なく下説へ
御用命賜度候



船船御用商

森川塩澤商店

PASEO COLON 470
U. T. 33-4171
U. T. 33-4808

●北米パナマ線由日本行一年十四回一横濱まで 四十七日 (A型) 五ノのすあし十九日
●おでじやねる丸 (B型) 三ノのすあし十九日 六ノのすあし十九日
●アフリカ線由日本行「毎月一回」門司まで 六十日 六ノのすあし十九日 六ノのすあし十九日
●北米パナマ線由日本行一年十四回一横濱まで 四十七日 (A型) 五ノのすあし十九日
●おでじやねる丸 (B型) 三ノのすあし十九日 六ノのすあし十九日
●アフリカ線由日本行「毎月一回」門司まで 六十日 六ノのすあし十九日 六ノのすあし十九日

●小兒運賃 旅券記載生年月に依り満十二歳未満「半額」満七才未満「四分
ノ一」満三才未満無賃、満四才以上亞細亞生れの方は 亞細亞旅券必要
●乗船支拂 日本行運賃は全部米弗貨建です。一等は乗船切符買求め當日の
換算率、三等は本船入港當日の換算率 (何れも自由市場率) に依り亞貨にて
お拂ひ願ひます。一等は定額運賃一割の出國税が掛ります。(三等は無税)
●歸國御手續 旅券面に日本領事の査証が要ります。(三等は無税)
●健康診断をお受け下さい。切符は本船入港當日から出帆前日迄發賣
●日本より御呼寄の便法當地にて乗船支拂あれば乗船券引換証書上ま
す。但し移民局發給入國許可証及日本領事館發給呼寄証明書持参下さい
●鐵道省乗車券發行 日本第一港から本船切符の上陸港迄鐵道省汽車乗換
の協合船便の代りに乗車券贈呈
●弊社内航線切符發行 弊社内航線寄港地を目的とする場合等内航線切
符贈呈 (但し沖繩・參等五割引)

貨運松乗

船名	種類	等級	運賃
南西船	全	A型	米貨 四五〇弗 特三(洋)一五七弗
		B型	米貨 四〇九弗 特三(和)一四三弗
南東船	全	A型	米貨 四三〇弗 特三(洋)一四七弗
		B型	米貨 三九七弗 特三(和)一四三弗
全	全	洋食米貨 三七弗	
全	全	和食 二百廿五圓	
全	全	七七弗	

大阪商船

亞細亞丁時報

DIARIO JAPONES
Director: T. MIDZUNO
Redacción: USPALLATA 981
U. T. 23, Buen Orden 7051
BUENOS AIRES

TARIFA DE SUBSCRIPCION
Un mes \$ 2.-
Tres meses " 6.-
Seis meses " 12.-
Un año " 24.-

YAMASHITA LINE

FAR EAST-NEW YORK-SOUTH AMERICA SERVICE
AGENT
CHADWICK, WEIR & Cia.
25 DE MAYO 516 U. T. 31-0026-29

"K" LINE

KAWASAKI KISEN KAISHA Ltd.
KOBE, JAPAN
Representantes
J. E. TURNER & Co. S. A.
RECONQUISTA 325 U. T. 31-3491-3

キリスト教青年ホーム
ペンシラン 定期又は一時的
聖書の研究 毎土曜日午後八
郵便物取次 時より御來会自由
来仕致します
守屋保吉

Caseros 1983
U. T. 23-9872

Semillería EL COLONO

ABONOS :: HORMIGUICIDAS :: INSECTICIDAS
IMPLEMENTOS AGRICOLAS
SEMILLAS Y PLANTAS
J. S. GAGO
IMPORTACION DE SEMILLAS
EN GENERAL
HERRAMIENTAS PARA JARDINES
GENERAL HORNOS 58
U. T. 23 BUEN ORDEN 7101
BUENOS AIRES
PIDA CATALOGO GENERAL

川崎汽船西廻世界一周航路
▲横濱比律賓海峽植民地印度及紅海沿岸諸
港之支運河經由加奈隆北米伯利西爾亞爾丁
▲亞爾丁伯利西爾巴奈馬運河經由大平洋
岸諸港・橫濱
優秀船八隻就航
川崎汽船株式會社
日本向け貨物迅速丁寧取扱致します

TALLER
MECANICO
de G. GONZALEZ
プリンター機
カルデーの
修繕其他
SAN JOSE 220
U. T. 38 - 5923

時計修繕
電話で御一報次第参上致します
市内カピトル街一七七八
電話(五二)〇九三三
守屋利夫
CABILDO 1178
U. T. 52 - 0933

邦人間唯一の
染色工場
設備完全
仕事入念
赤藤染色工場
BELGRANO 3061
U. T. 45 - LORIA 5442



新案
TERRA
カルデーセント
リファグ・エドヨ
のフアンチャ機
製造販賣修繕
高橋秀雄
Av. La Plata 1416
U. T. 60 - 9421

自宅出張撮影
複寫引伸し
寫真師 佐藤貞則
市内サルタ街一五八
U. T. 37 - 5704

TOYOKEN
25 DE MAYO 356
U. T. 31 - 0739
東洋軒
料理部
純日本料理
折詰弁当
井物一切種類
畫食
配達致し
相変らず
市引立を

Masajista Japonés
SEGUOLA 1992-6
U. T. 67 - 4591
日本式マッサージ鍼灸
リウマチス神経痛呼吸器病
胃腸病その他一切の疾病に効き
日本膏薬は西坂商店でも
取次取つておます
山田忠重

GRAN PREMIO EXPOSICION DE LA
INDUSTRIA ARGENTINA 1933-34
BILLARES BRUNSWICK
BANDAS MONARCH
ULTIMA NOVEDAD "SNOOKER"
Solicite informas

Cia. Brunswick Sudamericana S. A.
1894 - CANGALLO - 1900
U. T. 47, Cuyo 3577 - Buenos Aires

MATSUYA HOTEL
TACUARI 580
U. T. 34 - 1344
親切丁寧
顧客本意
浴室完備
まつや旅館
料理仕立井物一切
日本菓子製造致す
の会食に應じます

だま亭
井物一品料理仕出し
すし、おぼろ、饅頭賣出し
御婚祝御誕生の祝儀
御注文に應じます
松田清市
BOLIVAR 1556
U. T. 23 - 4092

"PLATA BRAUN" MARCA REGISTRADA

カフェエパー
レストラント用の
メタル製品の
御用命は日本人間
に絶大の信用ある
MINKAMEN
月賦の御注文に
應じます
BERNARDO BRAUN e HIJO
CORRIENTES 4349
U. T. 54, Darwin 4111

ALMACEN
NISHISAKA
AUSTRALIA 1101
U. T. 21-2915
醤油味噌
澤登香物 製造販賣
日本食料品輸入販賣
船中万應
値段勉強配達迅速
西坂資太商店

Ernesto Coco
15 DE NOVIEMBRE 2335
U. T. 23 - 2835
ケロセン廉賣
永年日本人洗濯店
並に御家庭の
御最良を蒙つて居ります

領事館銀行船会社と近く
御乗船御下船の便
御下宿
御旅館
地方より出立の際には是非御寄願す
昭和館
25 DE MAYO 330
U. T. 31 - 5145
BUENOS AIRES

"KEROGAS"
Ing. F. STUCKLER
U. T. 51-3252 PACHECO 3260
最新型ケマドリス及び
タンクステア・スプレッショ
製作販賣
各種ケマドリス修繕・部品
販賣・日本人間多数顧客
左有し仕事は入念迅速・電話
で御一報次第至急参上致す

TALLER GRAFICO
NIPPON
SANTIAGO DEL ESTERO 975
U. T. 23 - 7864
刷印版活文西
堂ニホツニ
地名他甚、刺名活字等便
日土飲食用印物石の少多
別光

今議会は廿五日で多分閉幕 難航の電力案好轉す!!

(東京廿五日) 議会の大部に
到る迄その成否を疑はれ下り
難航を続けてきたが、電力案
と廿四日夜より廿五日の午前
にかけて政府が貴院に試み
に於て政府の貴院に試み
諒解工作より午後に至り
漸く好轉、貴院は小委員会
で決定された研究会案が通過
する見込みが立つに至り、一

沂州の運命正に風前の燈火 我軍総攻撃開始、包圍陣圧縮

(濟南廿四日) 山東の野戦軍掃蕩中の我軍は廿四日、膠濟
南方十二キロの沂州を占領した。
沂州は南岸地区一帯の要衝に據る敵軍の要所、かつ我
方の。部隊は廿四日朝、沂州を總攻撃の火蓋を切つた。
(濟南廿五日) 我軍の沂州包圍陣は激攻を繰り返して、沂州
の運命は正に風前の燈火とあり。

中国经济建設輝し、一歩を踏出す

日華經濟協議会設置覚書

日支間に歴史的調印終了

(北京廿五日) 日支提携の基
づく北支經濟協議の最高指導
機関たる日華經濟協議会は廿
四日午後十時より北京に於
て、日支兩國最高指導官手内大
將及び中國臨時政府行政委員
会委員長王克敏との間に、同協
議設置覚書が調印された。

のこととあつて予定の如く廿五
日及び閉幕を見るものと観
測されるに至つた。

北支開墾中支振興 西会社案愈々成立

(東京廿五日) 廿五日の貴院
議本会は午後五時廿五分
開、一北支開墾株式會社
案、一中支振興株式會社
案の両案を採決し、討論
無手採決に入り、柳原委員長
が通し原案を可決確定、両案
は遂に成立して午後六時休
みに入る。

外國新聞記者團員 戰北支滿洲の印象を 交々語る...

(下関廿五日) 戦後
の北支滿洲を視察して在京外
國新聞記者團員が、以下
六名は廿五日朝、北京に
来、直ちに上海へ、一行は
山陽ホテルで休憩中交々互
に語り、
「出發する時は生命保証を考
へたのとあり、視察し
て見ると、北支は過すか
今更なるべき様子が、
北京を中心とする北支は完
全に治安が確立されてゐるの
に驚いた。
日本軍は、自軍の権威を
示し、交際した。亦北京は
序井然として、戦軍の片影
へ見へぬ。
文化の都、寺内閣が指
揮官の御会談して、觀光客
を多く誘致されては、どう
ぞか、と提言した。位、
臨時政府の王克敏と会見し
た。王は、北支の日本と協力
して、東洋平和の道を歩む
語つてゐた。
又、街では中島アリスと云ふ
日本人が失業して支那籍人
を雇つて手藝品の職を
指導し、宣傳してゐた。最
もは、北支は、
早や日支は

眞に融和してゐる。そ
れは、北支の風
は、青島と似たが、日
滿協定と支那軍が計画
破壊した事とよく解して
この度の視察で日本が東洋
和のたのしみ、多大の犠牲
を払つてゐるのを知り、
一行中の倫敦セイトリス
及び、三つの特派員、
は今回の視察の結果、
は、マイクを通じ、世界に放
送する旨である。

GRAN DESPENSA
"EL LUCHADOR"
DE
CESAR AUDICION
G. UGARTE 439 U.T. 808 Lomas
LLAVALLOL F.C.S.
1RA SUCURSAL:
MORENO Y 25 DE MAYO U.T. 117 CAÑUELAS
2DA SUCURSAL:
ALSINA Y ETCHEGUYEN, U.T. 66 BURZAGO

食料品即小賣
特に日本人購買には大
に強執します
三八印石鹸は
鹹水(井戸水)用の石鹸
として理想的です、一
度御試用下さい
品質優良価格低廉

山口縣徳山港 海軍要港とある 主として援助に關する 英國政府の態度

(東京廿五日) 海軍省発表
よれば、東の四月一日より山口
縣徳山港を要港と定め、海軍
軍港支那支隊を設置し、同要
港の設備を仕せしめること、
あり。

英米海軍軍官會談 エスカレーション決定 新運要鉄道工事完成

(華府廿四日) 英米海軍三國海
軍軍官會談は、月余に亘る協
談の結果、エスカレーショ
ン條項の採用を決定したと傳
へられた。ハル長官は廿四
日新聞記者團との定例会見に
於て此を肯定した。
(ワシントン廿四日) タス電報によ
れば、ソ聯の對新運政路上重要
幹線である多ル吉爾布利鐵道
のルアックカリンデル間三百廿六
キロの新線工事が殆んど完成
し、と報してゐる。
独伊へ親善使節派遣
東滿院は廿五日の各派交渉會の
結果、伊本利の訪日使節團派
遣に對する答復を、相違
を對して親善使節を遣
ること決定した。

中支政権は將來 北支政権の傘下に統合 政府の根本方針決定

(東京廿四日)二十四日の臨時閣議に於ては中支政権は將來北支政権の傘下に統合せらるゝものとしてこれを方針とせしむべきであるとの根本方針を決定した。

中支の復興は難事業 現在の支那には政権よりの食料を 白鳥公使支那から帰る

(門田廿四日)約一ヶ月に亘つて北支を視察中であつた白鳥公使は二十四日朝日清連絡船で帰國し、同公使は船中で左の如く語つた。「中支の復興は近々難事業だが、新政権は近く誕生するだらうがその発達は今後如何に進行し得るか見透しはつかぬ。緊要事業だ」

國家總動員法案 過半数を以て貴院通過

(東京廿四日)貴族院本会議は午後三時十七分開議、同日衆議院より送附された「北支支隊発給法」案を「中支振興法」案と共に採決した。吉野首相より提案理由を説明し質疑に入り、大藏公使男(公正)「この法案は日本の將來にとつて重大な關係を持つものである」と前

杉山首相「内地に於ては対支警務局に於て監督することにはあつてゐる。北支支隊發給法を監督機關を設置するは必要ありと認めらるゝが、これには各省級に對し、この法案を執行するに當り、本法案は對策の法律である、政府は苦心の存する所は認めねばならぬ。去る迄は、非時非常時である。臣民の権利義務については適度の制限を加へることは止むを得ない」と賛成論を述べ討論を終り、採決の結果過半数を期する考へである。

敵約三個師一兵も残さず殲滅 (蕪湖廿四日)蕪湖前線三州山一帶に據る敵約三個師は我が包圍掃蕩戦によつて二十一日早曉に殲滅した。敵は殆んど一兵も残さず殲滅した。日向に亘る大掃蕩戰の捷尾を飾つた。

一昨日一題 立体的國家總動員

南遊子
貴院に於ける國家總動員法案は過半数を以て可決確定、其反對論者も出た模様だが、之を各派とも無修正、無撤回の本会議を通過した。衆議院議員の心意は比するところには種々な國民の心理が浮き出る。斯うした微妙な心の動きは在野同胞社会にも窺われる。結論を先きにすれば、畢竟する

四川の反蔣的空氣 今や発火矣に違す

(香港廿三日)二十三日当地に到着した支那國民政府要人の談によれば、最近四川の反蔣的空氣は発火矣にあると云つてゐる。

大局的見地から政府 電力案修正に應ず

(東京廿四日)政府は電力案の修正に應ずる方針を示した。電力案を修正するに當り、大局的見地から政府は電力案の修正に應ずる方針を示した。

中支を凡靡 円の威力か

(上海廿三日)國民政府の通貨統制も中央銀行が上海に於ける監督機關を放棄して以來、知らぬ不安状態を現出、法幣は対する信用全く無く、これに代つて円が歡迎され、円の威力が中支を凡靡する時機が到来しつゝある。

立体的國家總動員

立体的國家總動員とは、八十年を超した先達がこの意気だから九州中國の武士庶民は挙つて防戦した。斯ういふ戦後の美談、七生報國の精神は、先づこの精神を以て、前線志勇美談は種々として伝はつて来る。祖先の烈々たる忠魂が現代の國民を動かしてゐるのだ。平和戦線でも同様、燦然古今に輝やく工藝美術創造一口には文化領域に於ても一度其の機運に逢着すれば、如出藍の栄華が著する。錦糸綿布の整工業から和服飛行機の重工業に至るまで、優に世界に冠するの勢を示してゐる。現在荒鷲隊の奮闘の勝利は同時に科學日本

慰問品敵首都南京にて頂戴仕候

堅塁紫金山の攻撃に当つた 阿波健次中尉より

裏は日会婦人部により
広く在軍同胞から募集
した支軍軍に對する
慰問品は漸やく新春に
達入つてから各地に
戦奮する我が將兵の
手許に配給され、様々
で、最近現地の將兵よ
り連々南米の果てから
送られた熱誠溢るる慰
問袋は對する礼状が在軍同胞
各方面の人々宛それ、届き
つ、あるが、これらの大部分
は一片の形式的礼状ではお
く、長短の差こそあれ何れも
我等の眞情に衷心感謝の意を
披瀝して居り、中には言々句
々読む人の胸を衝く文字ま
つらねて戦闘の有様、皇軍の忠
烈無比さ具さに綴つて來た
るものあり、自ら捨て、こそ
浮ぶ瀕ある戦場の在軍更
に我々に奮らして居る、こ
に擧げる一丈は歩兵第三十三
研隊第二中隊長陸運歩兵中尉
阿波健次氏より市内ホリ
ル街一八七五番地福田勝市氏
夫人ツルエさん宛に來た礼状
であるが、受信者より提供さ
得たので紙上に公開する次第
である、以下その原文―

皇紀二千五百九十八年昭和十
三年一月二十日貴文御恩の

泥水玉洒かして呑み敵と戦ひ
続け候、然れ共皇軍の向ふ所
相当強固の敵も敗退致し各地
に回軍候と揚げ申候、
それより戦線白印江に敵前上
陸をふし一路南京に向つて進
撃を始め、トナカカとクリ
クの連隊の中は
十字火を浴びつ、又一
は此常態、無錫、常州、丹陽
は此常態、無錫、常州、丹陽

ランニング倶楽部 柔道部創設祝賀会

ランニング倶楽部では創立三十
五周年記念祝賀会を廿六七八
の三日に亘り催すが第一日廿
六日は同倶楽部は今度創設さ
れた柔道部の創設祝賀に當り
同日午後九時より同倶楽部は
於て日本入側から西坂等、松原
坂、西園、及西園、林の二少年出
場、選手側から四五名出場し模範
の柔道選手四五名出場し模範
試合を行ふことになった

日華兩國大学の連絡員

来る三十日出帆する高船リオ
丸で訪日する日華兩國留學生文
士フランシス氏は今回日華大
科大学より日本滞在中日華大
界との連絡員に任命された

日華語研究会生る

昨年四月以來市内マイア街
五二三番アソシアシオンアル
フロアエナロード協会内に於て
渋谷源輝氏指導下の日華語を

内山公使帰武

内山公使並口
細川通叙官は
一昨廿四午後九時半マルアル
ラタより帰武した、
退武 比嘉健次郎氏は新米
退の兵隊勇退同伴去
出生 久松純雄氏宅にて去る十
八日次男出生、左券と命名

(前頁より) 模範の品評会に年
々大統領賞が同倶楽部に歸し、
物を作るから評判良く、
評判がい、から金も儲かる、今
日無一文から資産十方まで
同胞團圓家は十指を屈するに
余りあるといふ、これは單に
儲けたいから儲けたのみ云
へない、貿易界に於ても亦此
の傾向は、然指し得る、店
の名を重んじ、日本商工業界
の信用に重きを置く店舗は数
十万乃至十数万の資産を持つ
てゐるが、只購掛主義儲け
主義の店は儲かつた様で其の
突進かつて居る、南洋やア
フリカの如き文化の低い地方
向の品、在様工場は注文を
受けては、備ける夢みるか
らだ、新株の店は、歴史ある同
業者の退武は、云はすもが、
日本貿易の発展、海外企業
の躍進、海外商權の確立、之
れ亦国家振興の重要な領
域である、
国家振興員とは、單に平面的に
人件物件を法文化して動員す
るわけでは充分でない、立
体的に光輝ある、歴史ある、人件物件
の振興員と云ふ所は、推れる
が有して居る、潜在意識を此際
如実に醒かしむる所は、其の
微塵味があるではないか、

書籍・雑誌
新盤レコード
続々到着
藏田書店
市内カセロス街一九八二
U.T.三三(エール)九八七二

カトル印取線香
日本で一番有名安住の取
線香カトル印を御使ひ
下さい、安くて一番有効で
す、小売店では求めあ
り、カトル印を御祈命下さ
る安住大藥房代理店
安東商会
市内デフエナ街五三二四。
U.T.三五(アベラ)二二九六

CORNEJO KÖSTER
Medico Cirujano de
Hospital Ramos Mejia
AV. DE MAYO 1934 1° PISO
U.T. 37-2739 (DETA 20 HORAS)
治療卓効費用低廉
コステル内外科医院
皮膚病
淋病、梅毒
毒、胃腸
心臓、肺
婦人科
小兒科
診療に應ず

小僧のなげ記録(三)

以上三氏の外、餘り皆小僧の多...

るべき使命と資格と... 左の在日日本人会...

及び評議員の氏名表を同封... 一般委員は送る行動と同...

リオ丸 廿日出帆
アラビヤ丸
三月廿七日入港
四月二日出帆

CHACO
美人ダンサー
百五十名!
満員!
日本人のモーション
L.N.ALEM 474

高見澤産院
ウシベルトプリモ街一六六三
U.T.ニニ(チルデン)七二八四

産婆(入院隨意)
▲最良切産婦のお世
▲助産士
▲産室の敷
▲入院出来す
▲往診
と致します

原商店
市内ベルグラー街一四七〇
U.T.ニニ(チルデン)九四三七

フアン・カルポ氏著
日西大辞典
昭和十二年五月三省堂発行
特價廿六元郵税六十仙

ACADEMIA DE BAILES
SARITA
CANGALLO 1279
プロフェソラ SARA MUMONZ

サリタ
は実心から出来る真面目
云々の今では教多御婦人が習ひたい
来りぬます。練習の方は十二曲一ハ
ソの向教券で普通サロンで練習し得
初歩の方は時々人目互愛の別室で教

市内スアレス街一三〇〇
U.T.ニニ(チルデン)八六九
中川商店

日本食料品新着
日本茶正片撰選合 龍瀧煎子茶一五〇
全(小) 三三〇 中羽煎子一五〇
香茶青神一六〇 夜星布一四〇
日本茶白鶴 四五〇 若布一四〇
精正煎 四九〇 煮出星布一四〇
味(茶) 三三〇 切星布一四〇
全(大) 九〇〇 トロ星布一四〇
全(中) 五〇〇 オレキ一四〇
全(小) 二〇〇 龍節一四〇
推背一三〇 花餅煎一四〇
全普通煎一〇〇 東海煎一四〇
白(茶)一五〇 味星布一四〇
黒(茶)一五〇 全(普通)一四〇
カ餅一四〇 全(普通)一四〇
花餅煎一四〇 海苔煎一四〇
全普通煎一〇〇 福神煎一四〇
花餅一五〇 全(小) 一四〇
櫻海老一四〇 茶長煎一四〇
菓柱一四〇 饅頭煎一四〇 小豆(中) 一四〇
市内スアレス街一三〇〇
U.T.ニニ(チルデン)八六九
中川商店



MEDICINAL NEWS

28 - Suipacha - 28

。淋病梅毒 治療代は全治後頂きます
 。肺結核新療法 月七、九日の便あり
 。婦人科。電気治療科
 。X光線科 (各科専門医十名)
 診察料三ツ 随時午前九時、十二時
 同午後三時、八時
 。日曜祭日は午前中

東京、牙科 國分鉄藏
 医学士
 左記に於て牙科治療の
 御相談に應じます
 ドクトルエドアルド・キンタニアニヤ牙科医院
 市内エドラス街六九二、四階
 テレフォノ・ニヤニヤ電話三三三、三三三。

ホフマン式フランチャヤ機
 並にカルテラの修繕取付
 一切廉價に引受けます
 本子ニヤニヤ社
 指定機械 トリビオゴラス
 CHACABUCO 896 TELEFONO PARTICULAR 1192
 U. T. 34, DEFENSA 1687
 U. T. 23, B. Orden 4564

御旅館 双葉
 御下宿 双葉
 和洋食月極めは應じます
 皆様の御愛顧を願ひます
 尾崎幸千代
 USPALLATA 812
 U. T. 23 (B. Orden) 5735

齒科医療の
 御相談に應じます

日本齒科
 医学士 山本実雄

應接時間 午前八時—午後十時
 市内エドラス街九三三
 電話・リニニニ一〇五四二

日本産敷
 文化住宅 建築

家具製造修理其他の御用命を願ひ
 大工指物師 山本 玄

Av. del TEJAR 4817
 U. T. 741 (Florida) 3150

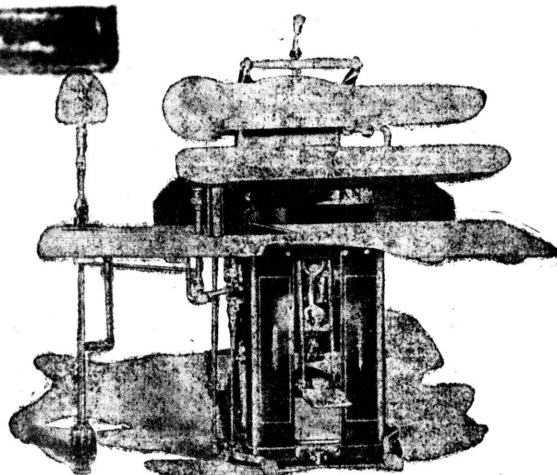
ラキリアム・グレン
 ソンネベルド商会
 代理人

グイセンテ
 シアリエロ

和 優良球根
 各種販賣

RIVADAVIA 5871
 U. T. 88-5862

新式 オマフオ 旧新
 賣投機ヤチンラフ。



SALTA 431

U. T. 38, Mayo 0999

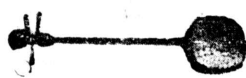
機ニマフオるホ 缺無全完の古中
 すまし致売販てに拂支件糸好 安格
 (可もては 紙手の文本日は文註御のりよ方地)

SEMILLERIA
 Juan Calé & Cía.

CASA MATRIZ
 125 - PUEYRREDON - 125
 U. T. 47, CUYO 0065 y GUYO 0066
 COOP. TEL. 1137, OESTE

Sucursal N.º 1: CORRIENTES 8175
 U. T. 82, Mitre 1954-C T. 223, OESTE

U. T. 47 Cuyo 8098-C T. 1106, Centr
 Sucursal N.º 2: RIVADAVIA 2425



琉球三味線教授
 安里電榮
 MompoX 1646
 U. T. 23, B. Orden 8424
 (割日) 土曜日午後二時より
 日曜日 初等科
 日曜日 中等科

JUGUETERIA
 TORRO

SARMIENTO 540

U. T. 34 - Defensa, 1687

玩具御買事
 廉價、在庫品豊富の
 トロイ玩具店で
 日本製玩具あり
 御申込次第型録送呈

SASTRERIA "TORRO"

SARMIENTO 654

U. T. 35, Libertad 1392

この成書は
 毎冊の
 一冊
 一冊

高橋
 洋成

品買本位
 仕立入食
 八十
 より
 各種



CLINICA MEDICA CANGALLO

CALLE CANGALLO 1542

Atendida personalmente por su Director

Dr. A. GODEL

Médico Cirujano

最新式獨乙療法
 淋病—根治療法
 梅毒—六〇六号九一四号
 婦人病心臓胃腸 各科専門
 肺腎臟神経系統
 ◎日本人方には初診無料
 X光線 デアアルミ 血液検査
 診察日 自午前九時 至十二時
 自午後三時 至九時
 日曜祭日は午前中

無痛歯抜 ニベソ
 セメント充填五ベソ
 金冠 拾五ベソ
 金入歯 拾五ベソ
 総入歯 六拾五ベソ
 診察時間
 午前九時より
 午後八時まで

DR. E. BULJEVICH
 BDO. DE IRIGOYEN 1404
 U. T. 23 - (B. O.) 0279

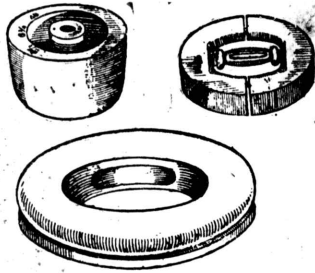
GRAN "EL ASAHI" TALLER

de MIYAZONO Hnos.

Casa Matriz:
 CHARCAS 1873 - U. T. 44, JUNCAL 4366
 Sucursales:
 BME. MITRE 2511 - U. T. 47, CUYO 7159
 RIVADAVIA 5202 - U. T. 60, Caballito 4738
 BUENOS AIRES
 CONSTITUCION 148 - U. T. S. Fernando 46
 SAN FERNANDO, (F. C. C. A.)

LUIS GORI Hnos.

LIMA 1029 U. T. 23-2897



帽子木型製造工場

チントレリアの仕掛け
 上下手は型の善悪
 に依ります。
 仕事を上手にこなさ
 には良い型を使はね
 ばなりません。
 弊工場はマテラブラカ
 デラコラゲアルカ
 ーボ製等流行型のア
 ーゆり型を最安の市
 場で供給し、田舎から
 の御注文にも應じます。

CAFE JAPONES

de K. UCHINO

LAS HERAS 667

TUCUMAN



ツクマン市
 内野喜吉

KEROFIX

DEL Sr. ALEMAN (MARTIN)

SEITZ & Cia.

Matriz:
 CHARCAS 521
 U. T. 33-1529

Talleres:
 CHARCAS 4511
 U. T. 71-9998

プレンチヤ機
 カルデー用のケマ
 ドレスデゲロセン
 製作販売修繕取
 付交換引受け。
 当方はカーサボ
 カン以未御馴染の
 独り人で日本人間
 数多の顧客を有し
 仕事は入念迅速・電
 話で御一報次第至
 急参上致します。

CAFE Y CERVECERIA LA "SATUMA"

有水武二
 久松純雄
 竹内武義
 加藤吉隆

General HORNOS 54

U. T. 23 - 0526 BUENOS AIRES

Casa MALIS

DEFENSA 717
 U. T. (33) 4982

カフエー店
 就労用衣類の
 御用命は弊店へ
 サコラシロ ミニ
 黒チャロ ミニ
 黒サコ ハベ
 上等全キミナ



Doctor Julio Lutzki

A L S I N A 2 4 7 4
 U. T. 47 - 5329

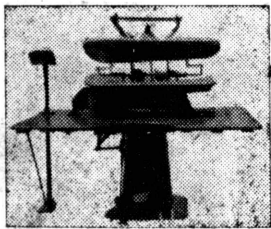
診察 午後五時 至八時
 第一心臓肺臓喘息
 第二呼吸器
 第三胃腸

FRANCISCO SANTERO

EX-MECANICOS Cia. HOFFMAN

Calle DANIEL 1438

U. T. 45-0204



プレンチヤ機
 トリアガ製作販売

かまぼこの
 御注文は村武へ
 原料精選
 味は良くて
 値段は安い
 御入用の節は電話で
 Marcos Paz 1941 U. T. 67-4833 FLORESTA

GRAN MERCERIA Y BAZAR

Casa fundada en el año 1923
 PRIMERA Y UNICA CASA JAPONESA
 Últimas Novedades Para la Moda
 Creaciones en Artículos Japoneses
 SE ATIENDEN PEDIDOS TELEFONICOS

優良品
 廉価販売
 呉服太物・小同物
 雑貨最新流行婦
 人用品及び御家庭
 用品一切小賣店
 問合に限り割引
 公認代理人
 林甚次郎

CARLOS PELLEGRINI 1153
 U. T. 41, Plaza 1306



Máquinas Hoffman

BELGRANO 525

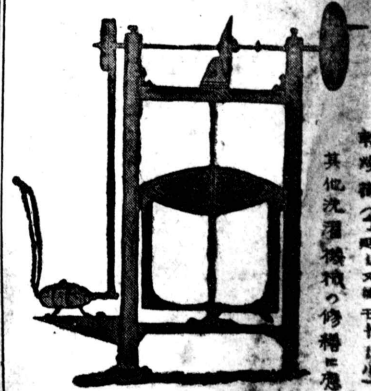
U. T. 34 - 1497

BUENOS AIRES

オフマン式プレンチヤ機及
 同会社製附屋品販賣店は武
 市に於ては当店一軒のみです

TALLER MECANICO A. MENDEZ

CALLE VERA 737 - U. T. DARWIN 1108



カルボンナフタ
 又はカス汽機
 靴履機(手廻し又はモーター)
 其他洗濯機等の修繕を應ず