

No 332 27 de Septiembre 1930



Osaka Shosen Kaisha
25 de Mayo 431
Buenos Aires

各船共北米ニエールリス・ロスアンゼルス寄港
有名なパナマ運河の御見物が出来ます
御乗船賃 日本行(一等) 一、〇〇〇ペソ
二等 三、八〇〇ペソ 日本より(一等) 九、三〇〇
二等 三、四五〇ペソ 三等 三、二五〇
日本より御家族御呼寄せの方は、御乗船賃を当地
にて御拂下し、乗船切符(指圖書)を發行致します。
尚ほ詳細は左記弊社支店に御問合せ願ひます。

は朝歸御

政府命令定期毎月一回出帆
(最近の着発日取は雜報欄にあります)

船内衛生、食事設備、待遇萬端は
江湖の嘆賞を博して居ります

大阪商船で

確實、優秀、迅速
最新式デゼル大型客船

に線直一

さ下り乗御に船商阪大

亞尔然丁時報

PERIODICO SEMANAL

EN JAPONES

Director: T. MIDZUNO

Redacción: USPALLATA 981

BUENOS AIRES

U. T. 23, Buen Orden 7051

CASA PRINCIPAL
29 SCHIOCHO ICHOME
YOTSUYA-TOKIO
46 - Sumiyoshicho, Sanchoime
YOKOHAMA, JAPON
Fujisaki & Cia.
IMPORTADORES
Buenos Aires
Sarmiento 459 3-er piso
Escritorios 28 y 29
Unión Telefónica 31, Retiro 4459
Rio de Janeiro-San Pablo-Pernambuco-Brasil

Matsuura Trading Co. Ltd.
IMPORTADORES
ARTICULOS GENERALES DEL JAPON
LAVALLE 341. Escritorio 107
U. T. 31, Retiro 0985
Casa principal: 52, BENTEN-DORI
YOKOHAMA

購讀料
一ヶ月 一帯 五十仙
三ヶ月 四帯 五十仙
六ヶ月 九帯
一ケ年 十八帯
発行人 水野勉
発行所 亞尔然丁時報社
ブエノスアイレス市
ウスバギタ街九八番
電話七〇五二(三三三)

神戶までブエノス・アイレスから六十八日
日本郵船の船は毎月一回南阿經由神戶向ブエノス・
アイレスを出帆します。
船内衛生設備の完全、食事の優秀、乗組員の懇切に
ついては定評があります。

◎船の着発。最近の着発は雜報欄に廣告してあり
ます。

船賃 神戶又は横濱迄 二等 九二〇ペソ
一等 一、〇〇〇ペソ
三等 三、四五〇ペソ

○日本から御呼寄せの便法 日本から呼寄せら
れる方の乗船賃を當地郵船代理店へ豫めお拂込
みになれば乗船券發行指圖書を差上げます。そ
の指圖書を日本内地の御本人にお送りになつて
乗船地の郵船支店で乗船券と引換へられるので
すこの取扱は送金の費用や手数が省け且つ最も
安全な便法であります。

―出帆日取其他詳細は下記代理店又は富崎商店
(電話・バラッカム一七三二六番)へ御照會願ひます―

LAMPOR & HOLT LTD.
SARMIENTO 443 U. T. Retiro, 4971 al 74 BUENOS AIRES

Clinicas de Vias Urinarias

Director: Dr. GALANTE

RIVADAVIA 1569 - 2.0 piso

U. T. Mayo 3511

Almirante Brown 1347 (Boca)

診察時間
午後五時より
全日時まで
日曜日は
午前十時より
全日時まで
午後十二時まで

淋病、梅毒
尿道皮膚
生殖器障害
専門

日本人患者には特に
懇切丁寧な御取
扱します。

KATSUDA y Cia

IMPORTADORES

U. T. 38 - Mayo 2313
Calle MEXICO 1474
Buenos Aires

Sadao Hattori

IMPORTADOR

Especialidad en artículos de
CEPILLERIA

Calle LINIERS 649
U. T. 45, LORIA 3218
BUENOS AIRES

Kinya Kudo

Importador y Representante
ARTICULOS DEL JAPON

Casa Matriz
SAGAWA & Cia.

N.º 113 Higashi Machi
KOBE, JAPON

Fábrica
OSAKA, JAPON

SANTIAGO del ESTERO 254
BUENOS AIRES
U. T. 38 Mayo 2987



"KASAY"

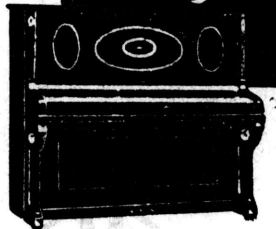
FOTO ESTUDIO

Callao 1451
U. T. Juncal 4563



御寫真
美術撮影
高西春峰
市内カイヤオ街一四五
電話フンカル四五六三

Pianos Breyer



店器樂ルエーレフ
四一四街タリロフ

TINTORERIA "BOTAFOGO" DE T. FUNAI

Tefir trajes y vestidos \$ 8.-
Planchar trajes " 2.-
Sombreros " 0.70
Consultar precios en las mismas
SALON DE ESPERA

ENTRE RIOS 215 - U. T. 38, Mayo 7740

帽子洋服クリーニング。
最新のシステムに依り最も
迅速廉價に仕上げ出来ます
チントレリア
ボタフオ
市内セントレ街二五
電話マール七七四〇番
府内哲夫

JIRO HONDA & Hno.

Importadores de Artículos Generales del Japón

Belgrano 847 - Buenos Aires
U. T. 38 - Mayo 2718

TINTORERIA

"SAGA"

MEXICO 1424
U. T. MAYO 1259

おぐさのお嬢さん
お召物は
品質がよく
値の安い
サンファン
呉服店
に、お取の遊ばせ
一切の流行品が、あり
GRANDES ALMACENES
SAN JUAN
PIEDRAS 110 y 100 - VICTORIA 840 - ALSINA Y PIEDRAS

"AU PETIT DUC"

Sastrería de Medida Fina

(ATENDIDA POR SUS PROPIOS DUEÑOS)
NUMEROSOS CLIENTES JAPONESES
SE VISTEN EN NUESTRA CASA

CAMARA & CALVO

SARMIENTO 1073 U. T. 1279, Lib. Bs. Aires

弊店は
専ら高等
の仕立てに
事一多
日本人紳士方
の御用命を承
つて居ります
弊店の特色
は仕立に店主
自ら手を下し
直段も相當
低廉である上
に月賦支拂の
方法を有する
こと等であり
ます。
店主
カマラ
カルボ

高等洋服店
サールミエント街一〇七三

亞爾然丁時報

擴張より充實

邦人蔬菜種業者に望む

最近邦人蔬菜種業者が本市郊外に甚だしき勢を以て増加し、擴張を重んじ、今や蔬菜中央市場にさへ露角を現すに至つた事は邦人の發展上實に慶賀すべき事である。然し下ら唯遺憾とする一点は、擴張のみを以て事業の發展であるが如くに走つて、自己の能力若しくは資本に對する充分の考慮を怠らざる事である。...

の好期に際し合理的組織の下にその充實を計り、以て枚枚のなる單作や擴張を排せんことを希望するのである。(終)

御通知

在亞日本人會

會員各位 来る廿七日(五曜)午後九時より本會講堂に於て世界徒歩旅行者岡田芳太郎氏を招き本會主催の下に講演會を開催致すべく候間諸氏御務合せの上、御出席を以て御來會被下度候。 失は右御通知申上矣。 昭和五年九月廿五日 敬具

職業紹介

今回本會に於て職業取次ぎを開始し、在亞日本人會 職業條件等記入の上御申上度矣。

本日ノ換率率 百廿八帀廿四仙也 (九月廿六日現在)

好評噴々

- 村岡玄先生著
西和辞典 拾一帀
スペイン語會話文典 三帀五十仙
和西會話辭典 六帀

そろばん

六帀均一

原商店

市内レングラフ街 二丁目
電話(リバーピア) 六六一四
市内ハルトロムミット街 一〇三三。
電話(マーゴ) 七〇七二

乗船出迎見送御案内

大坂商船会社船へ御乗船御出迎へ入港出帆等に就て不明のこと又は用事有之節は御慮儀亦く当店へ御同合せ下さるば親切に御便宜を計ります。 取扱時間 午前八時一午後七時まで 船脚用商

森川塩沢商店

Rinsalawia 770
U.T. Substad 2565
U.T. Mayo 1402

商船着発日取

らぶらた丸 十月十四日入港 (日本発八月廿三日)
十月廿四日出帆 (日本着一月四日)
ふきのすあはれ丸 十月十八日入港 (日本発九月廿七日)
十月廿九日出帆 (日本着二月八日)

大阪商船株式會社

ブエノスアイレス支店

市内 RS de Mayo 四三一番
電話(レライコ) 二八二五番

内外時報

日本のウリブル政府承認

廿五日日本政府は亜国政府承認を決定し...

フスト將軍の辞表

去る八日夜の流言騒ぎで當夜...

亞国駐佛公使更迭

亞国駐佛公使アルヴァレス...

イリゴエン氏の消息

政府前ではイリゴエン氏の消息...

智利の革命

去る廿一日午後智利南部...

独乙の時局收拾難

去る七月財政問題解決の目的...

探検家の屍体発見

今より廿三年の昔、地球に飛行...

州政干渉官の活動開始

ウリブル政府は革命直後...

恩給令の停止

亞国政府は恩給令内部の...

警視廳へ百万ペン

最近武市実業家の一團は警視...

郵船着発日取



日本郵船株式会社

河内丸 十月四日入港 十月十四日出帆...

雇はれたし

カフエー店のラバターサとして雇はれたし

雑報

山崎公使

山崎公使は九月廿三日附を以て...

榊谷書記官

秘露へ轉任

公使館三等書記官榊谷秀夫氏...

才五回日会役員会

日会は十月廿三日午後九時...

野球團の

奇附金募集

十有余年同当国に於て日本人...

日会主催

岡田芳太郎氏講演会

日会は廿三日役員会の決議によ...

富崎商店の素人芝居

富崎商店の素人芝居は去る廿...

野球團練習開始

未月五日の日曜から...

- 川内 尾村 林 佐木 松本 尾...

新垣比嘉両氏珈琲店開業...

本生

公使館書記官宮次郎氏宅に...

人争

水野本社長去る廿日福武...

夫婦者至急入用

男はハルデイネロ女はコシ...

告示

国勢調査申告締切日切...

雇はれたし

トラヘ及びソングレロのフ...

Calle Usualata 981

川村

求職

カフエテロ又はラバターサ...

Padro Coyena 1002

U.T. Calabates 5302

雇はれたし

テントレリアに見習とし...

J.E. Wilbur 350

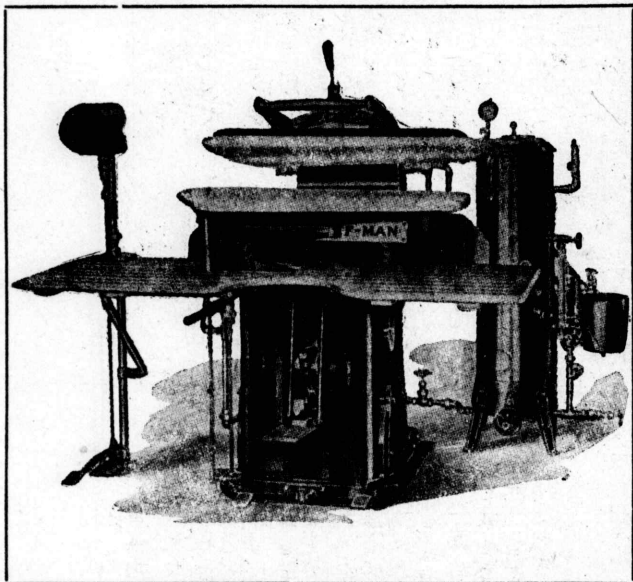
U.T. Cuyo 5212

新荷着

極上里芋キロ五十仙...

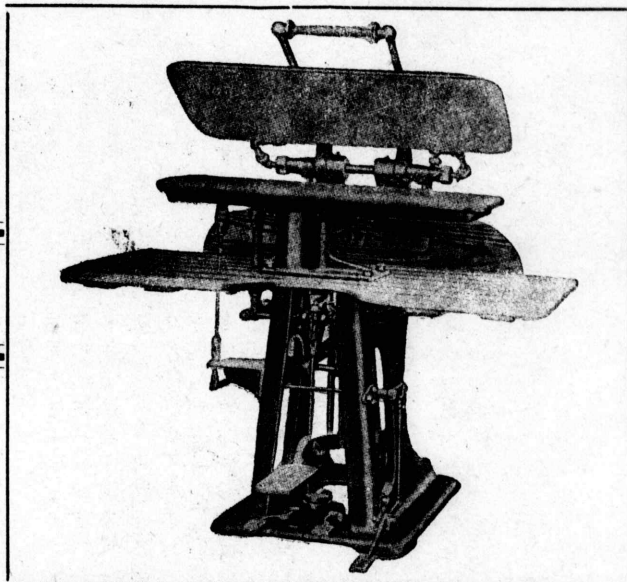
富崎商店

Modelo "KLEAR BUK"
Para Tintorerías



CAPACIDAD PARA PLANCHAR 40 TRAJES POR DIA

Modelo "BTF-I"
Para Lavaderos



MODELO ESPECIAL PARA PLANCHAR:

Ropa interior de seda, Pyjamas, Guardapolvos, Camisas, Cuellos, Cortinas, Ropa de brin, Sábanas, Mantelería, etc.

Nuevo Modelo "HR-8"
Para Planchar Sombreros

ALGO ESPECIAL Y AL ALCANCE DE TODO BOLSILLO

LAS VENDEMOS

CON O SIN HORMAS

• •

PRÁCTICA

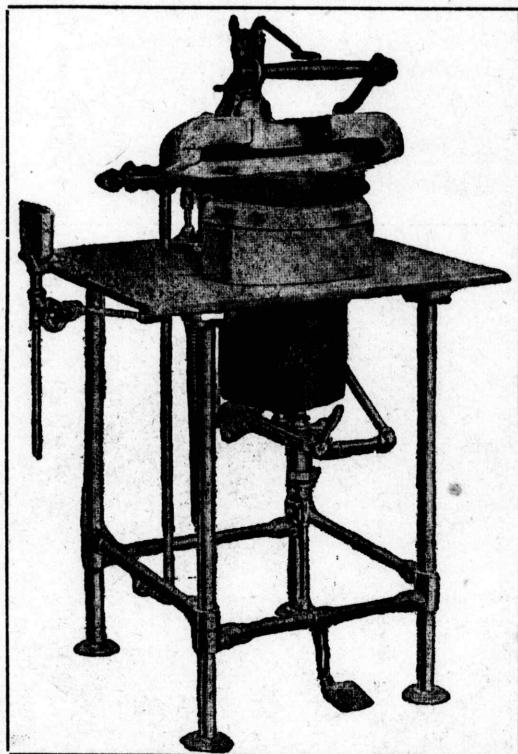
ECONÓMICA

SENCILLA

• •

A igual que todas nuestras máquinas viene equipada con el famoso aspirador.

The Hoff-Man



ESTA MAQUINA SOLUCIONA EL PROBLEMA DE MUCHAS TINTORERIAS, LAS QUE YA NO TENDRAN NECESIDAD DE MANDAR A OTRO TALLER PARA PLANCHAR O CONFORMAR LOS SOMBREROS.

• •

Pase por nuestra oficina en donde tendremos el mayor gusto en darle mayores datos y precios de esta máquina.

• •

Puede ser acoplada a su máquina de planchar trajes, o sea trabajar con la misma caldera.

COMPañIA *Hoff-Man* MAQUINAS DE PLANCHAR

(UNITED STATES HOFFMAN MACHINERY CORP.)

U. T. Libertad, 1425

ROBERTO H. KILSBY
REPRESENTANTE

LIBERTAD 182

富崎商店主催の素人演劇を観る

素人はだしの巧みに見物と喜ばす

前夜の霧雨が晴れると華命直後のブエンスに春のめいしげな...

銃器商損害賠償を求む

去る八日夜の流言事件騒動の際市民の銃器店に盗つた市内救...

日本選手に敗る

亞国出身の水泳家として世界的に知られるマニエル...

布哇訪問中なりし去月同日より日本に赴き二百米競泳に...

悪党サンチアゴ伯国に遁ざる

武市警視廳前捜査係長の地位を利用してイリゴエン政府の...

寄附金募集に就き

拜啓時下陽春の候各位益々御清穆の段奉賀候...

在亞日本野球團

- 團長 家坂 喜
幹事 瀨谷 源助
會計 大村 多吉
委員 中村 義雄
主將 福尾 存樹
甲之所
a ベネスエラ街一六七八番
b バルトウレ街一六八二番
c バルトウレ街一〇三〇番
亜尔然丁時報社

キンコマン印
醬油一樽 拾四円
市内アウストラリア街一〇一
電話(パラソカス) 二九一九
西坂商店

祖国近状

天皇陛下御統臨の

陸軍特別大演習

天皇陛下には来たる十一月中旬、岡山県下の陸軍特別大演習御統臨の爲め、十月十二日宮城御登壇、岡山後赤園大本宮に御駐蹕あらせらる。事となった大演習は、終了後は宇野港から軍艦乗島にて路横須賀へ御還幸あらせらるはす。

秩谷宮殿下

空中御偵察

秩父宮殿下空中偵察を命ぜられ、太刀洗飛行場の上空約一時間にわたり空中写真撮影せられ、好成績とありせられた。

緊縮政策から

各地離宮の整理決定

緊縮政策から離宮整理を急務とし、小田原等の諸離宮を整理の方針に決定したが、名古屋の離宮は名古屋市へ下げ渡すに決定した。

遠洋出稼汽船の補助

逓信省で計畫

逓信省では海運業救済と国際貸借改善策として遠洋航海の補助に一トンにつき一千海里に

と一円廿銭の優待金を丁内計画四百五十万円の増養を請本中である。

財務官を廃止するか

大藏省は津島財務官停朝後、財務官の英米駐在を廃止するらしいが、十円位は節約のため、廃止するは角を矯し牛を殺すものと反対の声があつてゐる。

乾新兵衛は示談成立し

釈放される

乾新兵衛は猛烈なる運動で渡辺倉庫と示談成立したので、刑務所から釈放された。

中等学校水泳大会で

世界の新記録を出す

神宮アールの全日本中等学校水泳競技大会八百メートルリレーで高知商業の寺田、田中、牧野、竹村の四選手は九分廿秒四で日本の記録とアメリカのオマリムピック記録とを見事に破つた。

小説の資料で文士の喧嘩

菊地寛が殴打

婦人公論小説の材料にされたて文士菊地寛は同雑誌の福山主任を殴打し告訴されんとした。

薩摩芋のお辨当を

御飯は遠慮と農村の決議

鹿児島島三笠村で父兄の決議

小学校児童の辨当は全部サトマイモと持たすことに決定した。村中はなるべく御飯を遠慮する苦。

郵船会社の緊縮船増

日本郵船全社の緊縮船増は、阿波丸前橋丸タコ丸を緊縮に決す。

いやな数字

最近成った犯罪統計

警視廳最近の統計によると本年一月から六月まで上半期の管下における犯罪件数は統計七万三千八百件で前年同期に比べて一万四千四百四十四件増加してある。その内訳を見ると殺人九十九件、傷害一〇六七、放火二二六件、強盗二七八件、二件の増加とはおそろしい。

これに反し傷害は五十件、強盗は廿六件の減少を示してゐる。これは前年比にして殺人十六件、放火二件の増加とはおそろしい。警察の制度が整備に近づいたこと、例の盗犯防止令の影響だと当局では考へてゐる。その他盗竊詐欺恐喝横領賭博などはそれぞれ激増してゐる。示しては、昨年末から本年にかけて合計千五百五件といふスリの大検挙をやつたためだといふ。

谷崎潤一郎が

アンナリと譲つて

同夫人と佐藤春夫の結婚。文士谷崎潤一郎夫婦と佐藤春夫の三角関係は谷崎が承認した。話の経緯は、谷崎夫人の結婚に、千代子夫人を子供と共に離別した。佐藤春夫と結婚させ、大阪郊外の自分のうちへ住ませる旨発表した。谷崎自身は当分旅に出ると云ふが、その愛人は千代子夫人の親類である。

佐藤春夫、谷崎潤一郎の両氏は共に現日本文壇一流の作家で、互にその他文壇上の意見より常に交上にも相当親密ななごであつたらしい。谷崎夫人は永らく谷崎氏とは別居して大磯辺りの海浜に孤独の生活を送り、氏は関西須磨の別荘に居て、別に愛婦との生活を営んでおたうしく夫婦間の胸着はつねに文壇ゴシップもまた先年夫人と離別して、独立生活をしてみたと云うから、大磯に谷崎夫人を訪ひ、孤独を慰めたりしてゐるうちに、夜しい同志が一緒になつてしまつたのである。

六十六歳の老婆初産

長野県大鹿村の前沢今朝代は六十六才で初産した。これは珍らしい現象だ。

CLINICA DENTAL
 CALLE RIVADAVIA 1569 22 piso
 U.T. (38) MAYO 3544

歯科医

- △診察無料
- △日曜を除き毎日午後二時より八時まで受診
- △無痛歯抜き
- △金白銀瀬戸の金
- △義歯、ゴム、金
- △金環(廿二金)

日本人方には丁寧親切、代價は安く致します。
 市内リバダビア街一五六九(1569)番

◎御一服次見本坊へ
 参上致します

市内コチマバン街
 一三〇番

佐伯洋服店

北亞に於ける 棉花耕種開拓と日亞拓殖會社

(五) 平川生

故に此の難事業遂行上、新
殖民地購入に關しては農業
上必要なる各要項の調査が
専門的に行はれたる否に依
りて其の未未の成否は明か
なるが、日拓殖民事業の主
旨が棉花耕種開拓を目的と
して創立されたものであるが
如何の調査も亦棉花耕種の
如何と基として行はれたる
ある。

テ、新殖民地所在地コリエ
ンテス州エンペドラーダ地方
にして、気温上、地質上棉花
に適する地である否、土質
大問題として、残る、夫は
沖積土の特性たる表土に不
透性層脈なきや否や、全
透性層脈なきや否や、全
解決する基礎を作ると至
又他の條件として、該地を
以てして、テマコ官有地の維持
費ホキ土地より生産する、棉
花生産物と其の生産費の關係
上競争し得るかと言ふ事も、調
査要項の一つであるから注意
された事と思ふ。

然し石井氏の説に依れば混合
組織を以て開拓すると云ふ
事であつたらば、多分棉花を
主体とし、蔬菜と果樹が從
主となるであらうが、斯くする
は從決定に対する調査が

必要となるから次の如き調査
が決定されたか否かは吾人の
知らず、從て生産物の市場は
先づ從て生産物の市場は何れ
に對して供給し得る數量と物
品が夫れに要する運搬費と他
の生産費即ち維持費に對し
土費即ち維持費に對し
或は夫れを成す入植者の労働
賃と農具改良の使用費が、生
産能率上幾可の價格を資本
化し得るか、又斯くする時に
ける耕種が單利法計算に依
り年内幾回運轉が果た果樹
耕種のものに如何に処理する
かの決定である。

此れが當國の農業は之れを
合理的に営まざる限り常に
救済的に備へざるが、若し該
殖民地に合理的に営まんとす
るには、灌漑の設備と耕地の整
理を成さねばならぬから之れ
に要する費用は如何なる形
式を以て各入植者に負擔せし
むるか、若し斯くしたる場合
する生産物は何れに之を供給
し、總何の利益を求め得るか
が等も調査された筈である。

(次号完結)

厚生委員會

九月発行の一九三〇年度委員
名簿作製に就て右經費を補
ふたの公告を募集致すべく
依て同半此際御援助願上
廣告料をの如し

表紙の裏表及表紙 四五〇ペ
ン 一頁 四〇〇ペ
四分二頁 一〇〇ペ
尚往年の同業を並に移轉手
度早業本會事務所へ御報被下
御申之みの際は住所姓名及び
電話番号を明記のこと

民衆的楽器大正琴

二絃一六ペ
三絃一七ペ五十五仙
四絃一八ペ五十五仙

◎電話にて御一報
下からは御注文
品は速達致し申
市内ヴェネチア街
電話(リベリア)
一三六二

稲尾出口商店

和館

同業諸君の爲に貴法を以て尤の諸
事務の取扱開始は
一人幸一紙手紙、面談、電話談
話、証明書、官憲申請書、作
成、論文演説、祭稿、作成、民
事顧問

◎商業一級商業又、西英傳語
訳、契約書、作成及び検査、辯
護士、公証人、立会、商業調
査並に顧問

應接時間、毎日午後四時ヨリ六
時半迄(但し、御來訪、節ハ、成
可ク前以テ電話にて御同合セ
ラセ)

事務所 Calla Telephone
476, 1930st. 4
(タキアタリ右ノ石段ヲ昇ル)
電話一〇七〇 K. N. N. D. A. V. A.
(371) N. 349

紫外線 電気治療

リウマチス、皮膚病、
神経痛、胃腸病、
呼吸器病、婦人病、
其他一切の病に卓効あり

治療時間
午後四時ヨリ六時半マデ

市内アマクチヨ街一四二一
坂本清次郎

日本食料品と化粧品

罐詰類
カニ(一〇)アサリ貝(一〇)セ
鮭(一〇)ツル(一〇)赤貝(一〇)セ
海苔佃煮(一〇)赤貝(一〇)セ
乾物類
スルメ(一)梅干(三〇)一板廿仙
数(子)(三〇)濃布(四〇)三〇
推奨(十八)十六(八)
高野(十八)十五(八)
日本茶上等(一〇)九〇

化粧品
美顔水(一〇)白色美顔水(一〇)
クリム(一〇)美顔白粉(一〇)
椿油(一〇)一三〇、一三〇
仁丹(一〇)ガキ(一〇)仁丹(一〇)三〇
中將湯(一〇)月経帶(一〇)三〇
花札(一〇)箱(一〇)焼酎(一〇)三〇

御注文品は速達致します

市内スワレス街 一三〇〇
電話(バラッカス)〇八六九

中川商店

和館


市内ヨリエンチス街二五二
電話(クロー) 八七六三

◎清潔、安値、親切
カフ工店就職希望の方には
特に便宜を計ります

コルドバ州
ウニキージョ
ホテル「プラザ」
川端 嵩

SIERRA DE CORDOBA
Hotel "PLAZA"
DE
Juan Kawabata
QUINTA JAPONESA
UNQUILLO (F. C. C. C.)

日本料理
仕出し 會席
末廣亭
ハトリシオス街
十九番
かまぼこ 調製
配達致します



U. T. 23 B. ORDEN 5735

"CAFÈ TOKIO"
DE
M. K. Miura & Cía.
Casa Central
MERCEDES (Bs. As.) - U. T. 191
Sucursales
JUNIN (F. C. P.) - U. T. 198
PERGAMINO (F. C. C. A.) - U. T. 150
LUJAN (F. C. O.) - U. T. 100

カエ 東京
三浦 合資
本店メルセデス市
支店フニン市
ベルカミーン市
ルハン市

BAZAR JAPONESA
DE
IRITZUKI y USUI
1876 Rioja 1876

本日 雜貨店
リオハ街
一八七六
入月 武
臼井知則

FABRICANTE DE
TAFILETES y FORROS
PARA SOMBREROS
de paja, fieltro y panamá

A. Fernandez Vega
Nuevo Domicilio
Belgrano 3201-5 Esq. 24 de Noviembre
U. T. 62 Mitre 8555

各種帽子裏地
並に
タフイレット
製作販賣
田舎ぶりの御注
文は速達致
します。

CAFE TOKIO
DE
HOSHIDA Hnos.
Tucuman 1099

カエ
東京
星田
兄弟

どうふ こんにやく
製造販賣
多少に不拘配達
新屋敷商店
市内カリフォルニア街
一一八四

Café JAPONES
Casa Matriz:
CHACABUCO (F. C. P.)
SUCURSAL:
CHIVILCOY (F. C. O.)

吉 孝 之 助
藤 田 友 八
藤 田 友 八

CAFE TOKIO
Calle CORDOBA 373
Suc. calle CORDOBA 493

BELL VILLE
Provincia de Córdoba
山口末吉
中村米助

Tintoreria "EL TOKIO"
DE
ADOLFO K. OTSUBO
義 喜 坪 大
Rivadavia 5202
U. T. 4738 Caballito

Gran Tintoreria y Taller de Planchado
"EL YOKOHAMA"
DE
L. KAMIKUBO
Bmé. MITRE 2511
U. T. 7159, (Cuyo)
上久保文吉

Tintoreria "IRIS"
Santiago del Estero 163
U. T. 38, Mayo 1166
塚本栄次郎

ALMACEN
NISHISAKA
Calle Australia 1101
U. T. 2915, Barracas
BUENOS AIRES

味噌 醸造
醤油
たぐいあんな他香の物
内一報次第
配達致します
アウストリア街
二〇一番番
雑穀食料品商
西坂貫太

Almacén y Bazar
DE NAKAGAWA
Suárez 1300 - U. T. 0869 Barracas

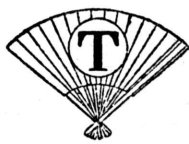
アルマセン
兼バザール
中川商店
市内スウレス街一三〇〇
電話〇八六九(バラカス)
食料品 贈答品 台所道具
日本産品類直輸入します。

DARUMA TEI
CHACABUCO 770
U. T. 0243, Avenida

日本料理
會席兼に仕出し
餅 かんぱん ぜんざい
だるま亭
松田清市
千ヤカマ街七七〇
電話〇二四三(アベニド)
出産御禮等のお返し餅
作注文に應じます。

—Almacén, Shipchandler y Bar de José Tomisaki—

良品廉價。斤目正確。
配達敏速。薄利多賣。
弊店は右の信條と徹底的に
實行して居りますから邦人間
にも外人間にも絶対の信用と
傳へて居ります。



白米・雜穀
日用食料品
牛豚肉販賣
酒類各種
船舶御用商

富崎商店
ブエノスアイレス市
エルナンデリアス街
九五四番
電話：二七三六番
(バラックカス)
電信界：トミサキ
事務所
市内マガジャネス街
一三〇番

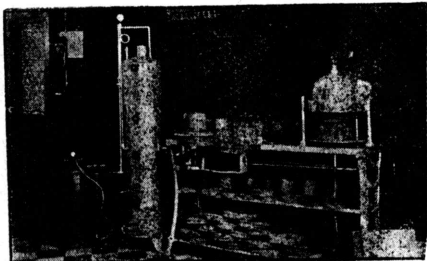
ESCRITORIO
MAGALLANES 1230
U. T. 21, Barracas 2628

Cable Address: "TOMISAKI"
HERNANDARIAS 1544

Unión Telefónica (21) Barracas 1736
BUENOS AIRES

New-York LIBERTAD 179 Bs. Aires
U. T. Libertad 3395
FABRICANTES MAQUINAS PARA PLANCHAR SOMBREROS
Industria Argentina - Patentes 27343-29255-98920

M
O
D
E
R
N
A
S



E
C
O
N
O
M
I
C
A
S

帽子プレス機
◎取扱極めて簡
単一日の仕立能力
八百七十個
◎日本人染色店
諸店にて御買上
の栄を賜ふ所
あります。
拾ヶ月拂で
販賣致し
PIDA PRESUPUESTOS
CONSULTE PRECIOS

BILLARES
BRUNSWICK



Barandas "MONARCH"

Material preferido en las casas de primera categoría

Venta a plazos
SIN RECARGO DE PRECIOS

CANGALLO 1818 Buenos Aires

U. T. 47, Cuyo 3018 - 3019

Hotel y Pensión
JAPONES
DE
HIGA Hnos.
Calle BOLIVAR 440
Posadas Misiones

比嘉榮一兄弟

ハンシंगाー

Dr. J. P. MUNZINGER
Médico Cirujano
178 - Lima - 188
U. T. 1154, Rivad.
Buenos Aires

独乙病院附
三日會顧問
醫師

Cafe "TOKIO"
DE
EIJI NAKAMA
TANDIL F. C. S.

カネ東京
カネ東二
カネ東三
カネ東四
カネ東五
カネ東六
カネ東七
カネ東八
カネ東九
カネ東十

Enrique Moreira

Despachante de Aduana

Importación y Exportación

Reconquista 144
Escritorios 21 y 22
Unión Telefónica 3383, Avenida.

續手関通
ライレモケリンエ

The Japan Bar

25 de MAYO 427 al 37
U. T. Retiro, 0675

弊店は
バタ克蘭とコスモポリタン西劇場
の前にありまして常設の
美人音楽團は遠來者の殊情
を慰むるに充分です
ジヤパンバー
市内ベインストン街
四七番
新垣徳衛大城永満
船員諸君は特に懇切丁寧に待遇

Bar - Café y Billares

"Tokio"

BELGRANO 502 esq. Bolivar

U. T. 33, AVENIDA 4614

「東京」
パール
宮園新之助
梶山島
内田貴像