



U. T. 31, Retiro 2825
Buenos Aires

Osaka Shosen Kaisha
25 de Mayo 431

各船共北米ニオレルロス、ロスアンゼルス寄港
有名ハナマ運河の御見物が出来ます
御乗船賃 日本行 一等 1000ペソ 二等 700ペソ 三等 500ペソ
日本より御家族御呼寄せの方は、御乗船賃を当座
にて御拂ひ下さるは乗船切符指圖書を發行致します
尚ほ詳細は左記弊社支店に御問合せ願ひます

は朝歸御

大阪商船で

政府命令定期毎月一回出帆
(最近の着発日取は報欄にあり)

に線直一
さ下り乗御に船商阪大

確實優秀迅速

最新式デゼル大型客船

亜尔然丁時報

PERIODICO SEMANAL

EN JAPONES

Director: T. MIDZUNO

Redacción: USPALLATA 981

BUENOS AIRES

U. T. 23, Buen Orden 7051

CASA PRINCIPAL
29 SCHIOCHO ICHOME
YOTSUYA-TOKIO

46 - Sumiyoshicho, Sancho
YOKOHAMA, JAPON

Fujisaki & Cia.
IMPORTADORES

Buenos Aires
Sarmiento 459 3-er piso
Escritorios 28 y 29
Unión Telefónica 31, Retiro 4459

Río de Janeiro-San Pablo-Pernambuco-Brasil



Matsuura Trading Co. Ltd.

IMPORTADORES:

ARTICULOS GENERALES DEL JAPON

LAVALLE 341. Escritorio 107
U. T. 31, Retiro 0986

Casa principal: 62, BENTEN-DORI
YOKOHAMA

購讀料
一ヶ月 一帯五十仙
三ヶ月 四帯五十仙
六ヶ月 九帯
一ヶ年 十八帯
発行人 水野勉
発行所
亜尔然丁時報社
ブエノスアイレス市
ウエバヤタ街九八(一番)
電話七五(二五五)



日本郵船株式會社

母國へ一番早く着く船

神戸までブエノス・アイレスから六十八日

日本郵船の船は毎月一回南阿經由神戸向ブエノス・
アイレスを出帆します
船内衛生設備の完全、食事の優秀、乗組員の懇切に
ついては定評があります

◎船の着發。最近の着發は報欄に廣告してあり
ます

船賃 神戸又は横濱迄 一等 九二〇ペソ
二等 六五〇ペソ
三等 三四五ペソ

○日本から御呼寄の便法 日本から呼寄せら
れる方の乗船賃を當地郵船代理店へ豫めお拂込
みになれば乗船券發行指圖書を差上げます。そ
の指圖書を日本内地の御本人にお送りになつて
乗船地の郵船支店で乗船券と引換へられるので
すこの取扱は送金の費用や手数が省け且つ最も
安全な便法であります

―出帆日取其他詳細は下記代理店又は支店へ
(電話・ラッガヌ一七三六番)へ御照會願ひます―

LAMPOR & HOLT LTD.

SARMIENTO 443

U. T. Retiro, 4971 al 74

BUENOS AIRES

Clínicas de Vias Urinarias

Director: Dr. GALANTE

RIVADAVIA 1569 - 2.º piso

U. T. Mayo 3511

Almirante Brown 1347 (Boca)

診察時間
午後五時より
全十時まで
日曜日は
午前十時より
全十二時まで
淋病、梅毒、
尿道皮膚、
生殖腺障害
専門
日本人患者には特に
親切丁寧にお診察
致します。

KATSUDA y Cía

IMPORTADORES

U. T. 38 - Mayo 2313
Calle MEXICO 1474
Buenos Aires

Sadao Hattori

IMPORTADOR

Especialidad en artículos de
CEPILLERIA

Calle LINIERS 649
U. T. 45, LORIA 3218
BUENOS AIRES

Kinya Kudo

Importador y Representante
ARTICULOS DEL JAPON

Casa Matriz
SAGAWA & Cía.
N.º 113 Higashi Machi
KOBE, JAPON

Fábrica
OSAKA, JAPON
SANTIAGO del ESTERO 254
BUENOS AIRES
U. T. 38 Mayo 2987



"KASAY"

FOTO ESTUDIO
Callao 1451
U. T. Juncaí 4563



御写真
美術撮影
高西春峰
市内カイヤク街一四五
電話フンカル四五六三



店器樂ルエーレフ
四一四街ダリロフ

TINTORERIA "BOTAFOGO" DE T. FUNAI

Teñir trajes y vestidos . . . \$ 8.-
Planchar trajes " 2.-
Sombreros " 0.70
Consultar precios en las mismas
SALON DE ESPERA

ENTRE RIOS 215 - U. T. 38, Mayo 7740

帽子洋服クリーニング。
最新のシステムに依り最も
迅速廉價に仕上げ出来ます
チントレリア
ボタフオー
市内セントレ街二二五
電話マール七七四〇番
府内哲夫

JIRO HONDA & Hno.

Importadores de Artículos Generales del Japón

Belgrano 847 - Buenos Aires
U. T. 38 - Mayo 2718

TINTORERIA

"SAGA"

MEXICO 1424
U. T. MAYO 1259

おぐえお嬢さん
お召物は
品質がよく
値の安い
サンファン
呉服店
一切の流行品が
にぞお取の遊ばせ

GRANDES ALMACENES
SAN JUAN
PEDRAS 19 - 109 - VICTORIA 840 - ALSINA 7 PEDRAS

"AU PETIT DUC"

Sastrería de Medida Fina

(ATENDIDA POR SUS PROPIOS DUEÑOS)
NUMEROSOS CLIENTES JAPONESES
SE VISTEN EN NUESTRA CASA

CAMARA & CALVO

SARMIENTO 1073 U. T. 1279, Lib. Bs. Aires

弊店は
専ら高等
の仕立てに從
事し、近年
日本人紳士方
の御用命を承
つて居ります
弊店の特色
は仕立に店主
自ら手を下し
直段も相當
低廉である上
は月賦支拂の
方法を有する
こと等であり
ます。
店主
カメラ・
カルボ

高等洋服店
サレミエント街一〇七三

亞不然丁時報

トヲホーム患者 發生に就いて

今次入港せる郵船兼倉丸及び商船モンテペテラ丸は伯國移民を多數出したので患者も亦多くなり同船に抑留されるの止むなきに立ち至つた。

帆の際日本移民收容所に於ては日本各地より祖先傳來の土地田畑を賣り拂ひて來れる者なれば多し傳染病の兆候ありとも向ふへ行けば如何に否なるか云ふ考へがら乗船せしむる者もあり伯國に到着すれば海外職業会社は同地の營業上より伯國官憲の御機嫌を取らねばならぬ立場を無視し自己本位的態度より設法を化し得るものすら殊更設法を講ずるため、結果に到りたりと。

生徒募集
東九月十五日より左記兩科の新学期開始す
一初等科
一中等科
授業科目一初等文法、算術、國語、英語、理科、音楽、美術、衛生、体育、労働、公民、家庭、英語、算術、理科、音楽、美術、衛生、体育、労働、公民、家庭、英語、算術、理科、音楽、美術、衛生、体育、労働、公民、家庭

好評噴々
西和辞典 拾一冊
スペイン語會話文典 三冊五十仙
和西會話辞典 六冊
(村岡玄先生著) 送料各廿五仙
そろばん賣價六冊
原商店
市内ベルグラトリ街一四七〇
電話(リバダビヤ) 六六一四
市内バルトロミット街一〇三〇
電話(マイヨ) セોકニ

商船着発日取
もんでびでお丸 九月十三日出帆
らぶらた丸 十月十四日出帆
大阪商船株式會社
ブエノスアイレス支店
市内 25 de Mayo 田三番
電話(リバダビヤ) 二八二五番

出迎見送御案内
乗船 下船
大阪商船會社船へ御乗船御出迎へ入港出帆並に就て不明のこと又は用事有之即ち御慮願なく当店へ御同合せ下さるは親切に御便宜を計ります
取扱時間
午前八時より午後七時迄
船御用商
森川塩沢商店
Rondavia 770
U.T. Libertad 2565
U.T. Mayo 4402

内外時報

魔の手に脅され
イリゴエン政府
危機に頻す

ラダカル党のルナリスの首領として世に時のイリゴエン大... 専制政治の剛腹と濃重なる... 大統領の地位をめぐり争う...

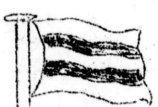
富産共進会
開場式に於ける騷擾

如く去る廿一日例年の如く... 富産共進会開場式に於ける騷擾... 農業者の精神を鼓舞する...

陸相辞表

兎角するうち二日に至り陸相... 陸相の辞表提出... 閣内閣外に於ける騷擾...

見るに至り大統領は直に内... 閣内閣外に於ける騷擾... 陸相の辞表提出... 閣内閣外に於ける騷擾...



郵船着発日取
鎌倉丸 十月三日入港
備後丸 十月十三日出帆
日本郵船株式会社
KAMAKURA MARU Saldrá 8/Sep.
BINGO MARU Llegará 3/Oct. Saldrá 13/Oct.

陸相を兼摂した内閣... 閣内閣外に於ける騷擾... 陸相の辞表提出... 閣内閣外に於ける騷擾...

雜報

北沢通設官着亜

既報北沢通設官は家族同伴四日入港のモンテビデオ丸にて着亜...

鎌倉丸入港

郵船鎌倉丸は予定より五日遅れて三日午前入港...

予定より二日遅れ

商船モンテビデオ丸は鎌倉丸同様多数のトラホーム患者を出し...

園藝会定期総会

在亞日本人園藝会は明日午後二時よりカビルド街三七番...

今日の議事 一 会務会計の報告 二 改選...

日本ユニオナル

日本ユニオナル蹴球部は来る九月八日(月曜)午後八時よりパトリ...

松浦鎮一氏来亜

松浦商在当市支店長松浦鎮一氏は...

田中誠之助氏帰国 シシネスと視察中なりし田中...

桐原勝己氏死去

桐原勝己氏は先月廿六日より急性肺炎にて独り病院に入院...

生

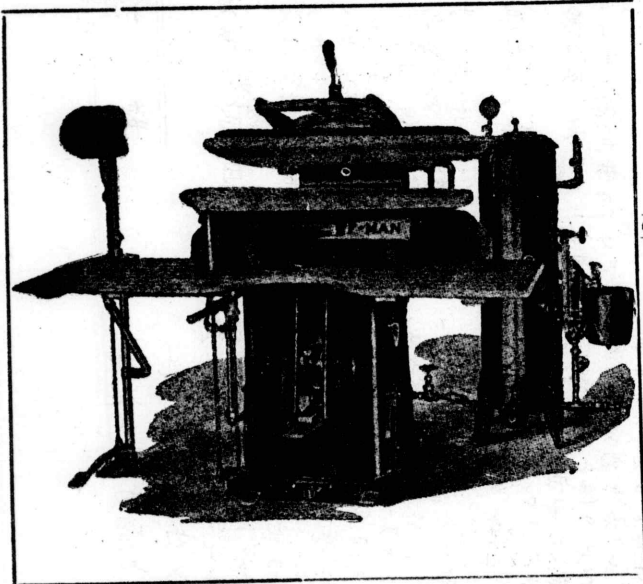
△吉峰佐之助氏(チヤカブコ)より一日出三日退武 △矢尾健三氏...

日本ユニオナル会員並に 邦人諸君に告ぐ!!

春暖の御 会員各位並に同 胞諸君 御清慮の御恩に...

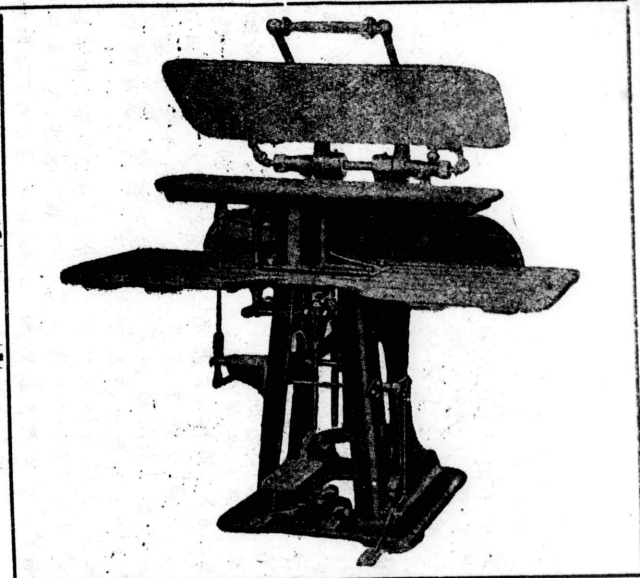
- 日本ユニオナル 第二回寄附者芳名 一 金五円 松浦鎮一 渡辺繁男...

Modelo "KLEAR BUK"
Para Tintorerías



CAPACIDAD PARA PLANCHAR 40 TRAJES POR DIA

Modelo "BTF-I"
Para Lavaderos



MODELO ESPECIAL PARA PLANCHAR:

Ropa interior de seda, Pijamas, Guardapolvos, Camisas
Cuellos, Cortinas, Ropa de brin, Sábanas, Mantelería, etc.

Nuevo Modelo "HR-8"
Para Planchar Sombreros

ALGO ESPECIAL Y AL ALCANCE DE TODO BOLSILLO

LAS VENDEMOS

CON O SIN HORMAS

• •

PRÁCTICA

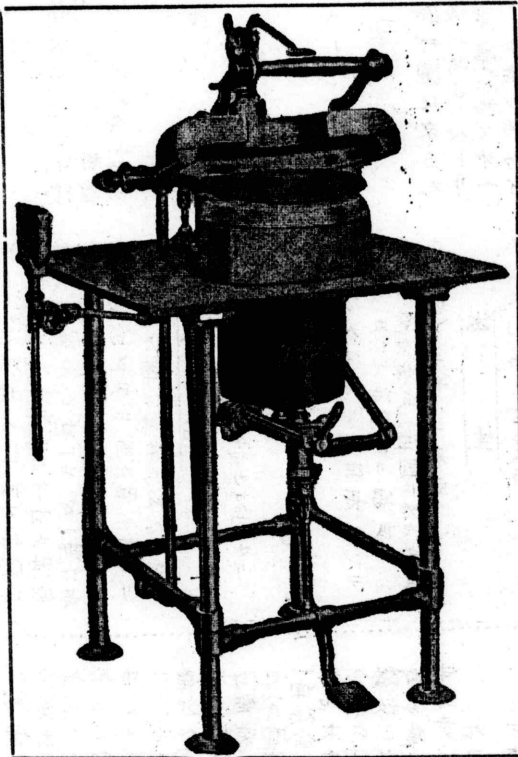
ECONOMICA

SENCILLA

• •

A igual que todas nuestras
máquinas viene equipada con
el famoso aspirador.

The Hoff-Man



ESTA MAQUINA SOLUCIONA
RA EL PROBLEMA DE MU-
CHAS TINTORERIAS, LAS QUE
YA NO TENDRAN NECESIDAD
DE MANDAR A OTRO TALLER
PARA PLANCHAR O CONFOR-
MAR LOS SOMBREROS.

• •

Pase por nuestra oficina
en donde tendremos el mayor
gusto en darle mayores datos
y precios de esta máquina.

• •

Puede ser acoplada a su
máquina de planchar trajes,
o sea trabajar con la misma
caldera.

COMPANIA *Hoff-Man* MAQUINAS DE PLANCHAR

(UNITED STATES HOFFMAN MACHINERY CORP.)

U. T. Libertad, 1425

ROBERTO H. KILSBY
REPRESENTANTE

LIBERTAD 182

告示

在留邦人調査ニ関スル件

本年十月一日日本帝国内ニ於テ國勢調査ガ行ハレ...

注意書

領事 高岡 模一郎

○届出ルべき事項
一 現住所 用紙若シテ...

再配偶ノ關係

(一) 生レテ年モ不明ナモハ見込デ凡何様ト記入スル事...

職業

(一) 農ニ屬スル者 耕種 或ハ会社員工場労働...

記入例

Table with columns: 氏名, 性別, 出生年月, 配偶ノ關係, 職業, 国籍. Contains 8 entries.

○届出ノ範圍
一 旅行者 視察者等...

母性崩壊の危機に際し

母親年金と友愛結婚

母性保護研究会の

興味ある討論

大阪府社会事業聯盟では今や母性の受難期であり崩壊時代といふので府知事官舎別館で母性保護問題の研究討論会を開いた...

大学卒業生も層拾ひ

熊本動物園の

錦蛇が逃げ出し大騒ぎ

松竹の合理化

女子音楽解雇

東京市外西新井町は層拾ひの集地として有名だが昭和三年には二百七十名の層拾ひが居た...

紫外線 電気治療

山田忠重

山田耕作氏は

樂壇から引退

ハルビン在住の寫真師清藤太郎氏は世にも珍らしい支那人の角を併せて撮影した...


Advertisement for L. Yamada, MASAJISTA JAPONES, Calle Concordia 4778, U.T. Villa Devoto 0410. Includes contact info for 山田忠重 and 山田耕作氏.

Advertisement for CLINICA DENTAL, Calle Rivadavia 1569 (2º piso), U.T. (38) Mayo 3511. Includes a list of dental services and contact info for 佐伯洋服店.

SIERRA DE CORDOBA
Hotel "PLAZA"
 DE
Juan Kawabata
 QUINTA JAPONESA
 UNQUILLO (F. C. C. C.)

コルドバ州
 ウンキージョ
 ホテル「プラザ」
 川端 嵩

日本御料理
 仕出し會席
末廣亭
 ハトリシオス街
 十九番
 かまぼこ調製
 配達致します



U. T. 23 B. ORDEN 5735

"CAFÈ TOKIO"
 DE
M. K. Miura & Cia.

Casa Central
 MERCEDES (Bs. As.) - U. T. 191

Sucursales
 JUNIN (F. C. P.) - U. T. 198
 PERGAMINO (F. C. C. A.) - U. T. 150
 LUJAN (F. C. O.) - U. T. 100

カエ 東京
 三浦 合資
 本店メルセデス市
 支店フニン市
 支店メルセデス市
 支店フニン市
 支店メルセデス市
 支店フニン市
 支店メルセデス市
 支店フニン市

BAZAR JAPONESA
 DE
IRITZURI y USUI
 1876 Rioja 1876

本日 雜貨店
 リオハ街
 一八七六
 入月 武
 白井 知則

FABRICANTE DE
TAFIETES y FORROS
 PARA SOMBREROS
 de paja, fieltro y panamá

A. Fernandez Vega
 Nuevo Domicilio
 Belgrano 3201-5 Esq. 24 de Noviembre
 U. T. 62 Mitre 8555

各種帽子裏地
 並に
 「タフィエテ」
 製作販賣
 田舎の御注
 文は速達致
 します。

CAFÈ TOKIO
 DE
HOSHIDA Bros.
 Tucuman 1099

カエ 東京
 星田 兄弟

どうふ、こんにやく
 製造販賣
 多少に不拘配達
 新屋敷商店
 市内カリフォルニア街
 一八八四

Café JAPONES
 Casa Matriz:
CHACABUCO (F. C. P.)
 SUCURSAL:
CHIVILCOY (F. C. O.)

藤吉 幸佐之助
 田佐 友八

CAFÈ TOKIO
 Calle CORDOBA 373
 Suc. calle CORDOBA 493

BELL VILLE
 Provincia de Córdoba
 山口末吉 中村米助

Tintorería "EL TOKIO"
 DE
ADOLFO K. OTSUBO
 義喜坪大
 Rivadavia 5202
 U. T. 4738 Caballito

Gran Tintorería y Taller de Planchado
 "EL YOKOHAMA"
 DE
L. KAMIKUBO
 Bmé. MITRE 2511
 U. T. 7159, (Cuyo)

上久保文吉

Tintorería "IRIS"
 Santiago del Estero 163
 U. T. 38, Mayo 1166

坂本崇次郎

ALMACEN
NISHISAKA
 Calle Australia 1101
 U. T. 2915, Barracas
BUENOS AIRES

味噌 醸造
 醤油 醸造
 たんあんその他香の物
 西一報次弟
 配達致します
 アウストラリア街
 一〇一一番
 雑穀食料品商
 西坂貫太

Almacén y Bazar
 DE NAKAGAWA
 Suárez 1300 - U. T. 0869 Barracas

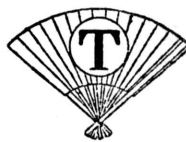
アルマセン
 兼バザール
中川商店
 市内スウレス街一三〇〇
 電話〇八六九(ハルカス)
 食料品、贈答品、台所道具
 是確詰類直輸入します。

DARUMA TEI
 CHACABUCO 770
 U. T. 0243, Avenida

日本御料理
 會席兼に仕出し
 餅、おまんこ、すき焼き、
 あし、うどん、そば、
 ぜんざい、
 だるま亭
 松田清市
 チヤカマコ街七七〇
 電話〇二四三(アテテ)
 出産御禮等、祝の餅
 作注文に應じます。

—Almacen, Shipchandler y Bar de José Tomisaki—

良品廉價。目正確。
配達敏速。薄利多賣。
弊店は右の信條と徹底的に
實行して居りますから邦人間
にも外人間にも絶対の信用と
傳へて居ります。



白米・雜穀
日用食料品
牛豚肉販賣
酒類各種
船舶御用商

富崎商店
ブエノスアイレス市
エレナンダリアス街
電話一七三六番
(バラックカス)
電信番号トミサキ
事務所
市内マガジヤス街
一三三〇番

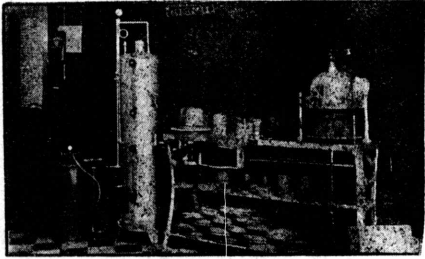
ESCRITORIO
MAGALLANES 1230
U. T. 21, Barracas 2628

Cable Address: "TOMISAKI"
HERNANDARIAS 1544

Unión Telefónica (21) Barracas 1736
BUENOS AIRES

New-York LIBERTAD 179 Bs. Aires
U. T. Libertad 3:195
FABRICANTES MAQUINAS PARA PLANCHAR SOMBREROS
Industria Argentina - Patentes 27343-29255-98920

M
O
D
E
R
N
A
S



E
C
O
N
O
M
I
C
A
S

帽子プレス機
◎取扱極めて簡
単一日の仕立能カ
八百七十個
◎日本人染色店
請店にて御買上
の染を賜へます
拾ヶ月拂で
販賣致し紳
士諸君御注意
FIDA PRESUPUESTOS
CONSULTE PRECIOS

BILLARES
BRUNSWICK



Barandas "MONARCH"

Material preferido en las casas de primera categoría

Venta a plazos
SIN RECARGO DE PRECIOS

CANGALLO 1818 Buenos Aires

U. T. 47, Cuyo 3018 - 3019

Hotel y Pensión
JAPONES DE
HIGA Hnos.
Galle BOLIVAR 440
Posadas Misiones

比嘉榮一兄弟

区師
ムンジンガ

独之病院附
三日會顧問

Dr. J. P. MUNZINGER
Médico Cirujano
178-Lima-188
U. T. 1164, Rivad.
Buenos Aires

Cafe "TOKIO"

DE
EIJI NAKAMA

TANDIL F. C. S.

マシチル市
カエ東京
中間栄二

Enrique Moreira

Despachante de Aduana

Importación y Exportación

Reconquista 144
Esritorios 21 y 22
Unión Telefónica 3383, Avenida

續手関通
ライモケリンエ

The Japan Bar

25 de MAYO 427 al 37
U. T. Retiro, 0675

弊店は
バタ克蘭とコスモポリタン西劇場
の前にありまして常設の
美人音楽團は遠來者の誘情
を慰むるに充分です
ジャパンバー
中休ベインチンチン街
四七番
新垣徳衛大城水浦
船員諸君は特に懇切丁寧は待遇也

Bar - Café y Billares

"Tokio"

BELGRANO 502 esq. Bolivar

U. T. 33, AVENIDA 4614

「東京」
バール
宮園新之助
梶山島
内田貴像