

Osaka Shosen Kaisha  
25 de Mayo 431  
Buenos Aires

各船共北米ニエールリス、ロスアンゼルス寄港  
有名なバナマ運河の御見物が出来ます  
御乗船賃 日本行 一等 1000円  
二等 500円 日本より 一等 930円  
二等 380円 二等共 225円  
日本より御家族御呼寄せの方は、御乗船賃を当地  
にて御拂下下らば乗船切符(指圖書)を發行致します  
尚ほ詳細は左記弊社支店に御問合せ願ひます

は朝歸御

大阪商船で

政府命令定期毎月一回出帆

船内衛生、食事、設備、待遇萬端は  
江湖の嘆賞を博して居ります

確實、優秀、迅速

最新式デゼル大型客船

に線直一

さ下り乗御に船商阪大

亞市然丁時報

PERIODICO SEMANAL

- EN JAPONES -

Director: T. MIDZUNO

Redacción: USPALLATA 981

BUENOS AIRES

U. T. 23, Buen Orden 7051

CASA PRINCIPAL  
29 SCHIOCHO ICHOME  
YOTSUYA-TOKIO  
46 - Sumiyoshicho, Sanchoe  
YOKOHAMA, JAPON

Fujisaki & Cia.

IMPORTADORES

Buenos Aires  
Sarmiento 459 3-er piso

Escritorios 28 y 29

Unión Telefónica 31, Retiro 4459

Río de Janeiro-San Pablo-Pernambuco-Brasil



Matsuura Trading Co. Ltd.

IMPORTADORES

ARTICULOS GENERALES DEL JAPON

LAVALLE 341. Escritorio 107

U. T. 31, Retiro 6985

Casa principal: 52, BENTEN-DORI  
YOKOHAMA

購讀料  
一ヶ月 一円五十仙  
三ヶ月 四円五十仙  
六ヶ月 九円  
一ケ年 十八円  
発行所  
亞市然丁時報社  
ブエノスアイレス市  
ウスバギタ街九八番  
電話七〇五二(カセルン)

○日本から御呼寄の便法 日本から呼寄せら  
れる方の乗船賃を當地郵船代理店へ豫めお拂込  
みになれば乗船券發行指圖書を差上げます。そ  
の指圖書を日本内地の御本人にお送りになつて  
乗船地の郵船支店で乗船券と引換へられるので  
すこの取扱は送金の費用や手数が省け且つ最も  
安全な便法であります  
― 出帆日取其他詳細は下記代理店又は富崎商店  
(電話 パラッカス 一七三六番) へ御照會願ひませ

船賃 神戸又は横濱迄

一等 九二〇ペソ  
二等 六五〇ペソ  
三等 三四五ペソ

◎船の着發。 最近の着發は雜報欄に廣告してあり  
ます

神戸までブエノス・アイレスから六十八日  
日本郵船の船は毎月一回南阿經由神戸向ブエノス・  
アイレスを出帆します  
船内衛生設備の完全、食事の優秀、乗組員の懇切に  
ついては定評があります



日本郵船株式會社

母國へ一番早く着く船

LAMPORT & HOLT LTD.

SARMIENTO 443

U. T. Retiro, 4971 al 74

BUENOS AIRES

Clínicas de Vias Urinarias

Director: Dr. GALANTE

RIVADAVIA 1569 - 2.º piso

U. T. Mayo 3511

Almirante Brown 1347 (Boca)

診察時間  
午後五時より  
全十時まで  
日曜日は  
午前十時より  
全十二時まで  
淋病、梅毒  
尿道皮膚  
生殖器障害  
専門  
日本人患者には特に  
親切丁寧な御取  
扱します。

# KATSUDA y Cia

IMPORTADORES



U. T. 38 - Mayo 2313

Calle MEXICO 1474

Buenos Aires

# Sadao Hattori

IMPORTADOR

Especialidad en artículos de  
CEPILLERIA



Calle LINIERS 649

U. T. 62 - 8218, Mitre

BUENOS AIRES

# Kinya Kudo

Importador y Representante

ARTICULOS DEL JAPON

Casa Matriz

SAGAWA & Cia.

N.º 113 Higashi Machi

KOBE, JAPON

Fábrica

OSAKA, JAPON

SANTIAGO del ESTERO 254

BUENOS AIRES

U. T. 38 Mayo 2987



# "KASAY"

FOTO ESTUDIO

Callao 1451

U. T. Juncal 4563



御寫真  
美術撮影  
高西春峰  
市内カイヤク街一四五  
電話フンカル四五六三



店器樂ルエーレフ

四一四街タリロフ

# TINTORERIA "BOTAFOGO"

DE T. FUNAI

Teñir trajes y vestidos . . . . . \$ 8.-  
Planchar trajes . . . . . " 2.-  
Sombreros . . . . . " 0.70

Consultar precios en la misma  
SALON DE ESPERA

ENTRE RIOS 215 - U. T. 38, Mayo 7740

帽子洋服クリーニング。  
最新のシステムに依り最良も  
迅速廉價に仕上げ出来ます  
チントレリア  
ボタフォー  
市内セントレ街二二五  
電話マール七七四〇番  
府内哲史

# JIRO HONDA & Hno.

Importadores de Artículos Generales del Japón



Belgrano 847 - Buenos Aires

U. T. 38 - Mayo 2718

# Farmacia "LA VICTORIA"

日本人諸君に  
特別大勉強  
いたします  
パトリシオス街  
一六〇〇番  
藥屋  
PATRICIOS 1600

おぐえお嬢え  
お召物は  
品質がよく  
値の安い  
サンファン  
呉服店  
にまお取の遊ばせ  
一切の流行品が揃います

GRANDES ALMACENES  
**SAN JUAN**  
PIEDRAS 110 - 110 - VICTORIA 840 - ALSINA Y PIEDRAS

# "AU PETIT DUC"

Sastrería de Medida Fina

(ATENDIDA POR SUS PROPIOS DUEÑOS)  
NUMEROSOS CLIENTES JAPONESES  
SE VISTEN EN NUESTRA CASA

CAMARA & CALVO

SARMIENTO 1073 U. T. 1279, Lib. Bs. Aires

弊店は  
専ら高等  
の仕立てに從  
事し多年  
日本人紳士方  
の御用命を承  
つて居ります  
弊店の特色  
は仕立に店主  
自ら手を下し  
直裁も相當  
低廉である上  
に月賦支拂の  
方法を有する  
こと等であり  
ます。  
店主  
カマラ  
カルボ

高等洋服店  
サレミエント街一〇七三

邦人少年

蹴球團生る

大戦後各國は競うて運動競技を奨励した結果スポーツといふものは以前の如く特権階級の人々や枝節優れたる者のみに限られずといふ幸なく青年男女は勿論壯年老年に至るまでよくこれと了解し興味を有つに至り現今に於てはスポーツは全く民衆化せりと言ふも過言でない程普遍的になつて来た。

此のスポーツの民衆化は一面として一般國民の体力の増進及び健康の上に着し効果を齎らしたると同時に國際間に懸々運動競技が行はれる結果各國國民の接觸の機会多く従つて國際親善の上にも於ても重要な役割を果たしてゐるのである。我國に於ても最近給年間に各種の運動競技隆盛となり異常なる発達を遂げ先年アムステルダムに於て行はれた國際オリンピック大会に出場した我選手の活躍し活躍は今尚ほ吾人の記憶に新しい事である。其後水泳に於て濠洲及びハワイの競技を試みたが常に優勢を保ち又佛独の選手と日

本に比べて陸上競技を關したたが何れも伯仲の成績を収め日本の運動界は漸く世界的に認められるに至つた。本年五月明治神宮運動場に於て舉行された第九回極東オリンピック大会に於ては我選手は陸上水に断然圧倒的優勢を保持し勝利の栄冠を獲得したのである。

當無國の如きも戦後着しくスポーツ熱狂となり南米諸國の國際競技に於ては断然一頭地を抜いてゐる。従つて在留邦人社會に於ても近來運動熱勃興し来た。最近遂に邦人少年蹴球團の組織を見るに至りたるがオセ二世の心身鍛鍊上非常に有効なるべしとて一般同胞から非常なる期待をもつて迎へられてゐる。尤も運動俱樂部としては尙有餘年前より野球場及庭球場本部が存在する外にサンタフェ市に於ては數年前に東京蹴球團組織せられ何れも對外的に大に活躍し来たのである。これ等の運動俱樂部は大體に於てオセ一世に依つて組織せられたるものである。

同胞オセ二世の大部分は漸く少年期より青年期に達せんとしつゝあるが多くの父兄は今日迄金儲けのみを没頭して子弟の体育に關して一向無關心の態度であつたが近年に至り漸く此の方面に留意するに至りたるは同胞オセ二世の將來の爲に洵に慶賀に堪えない才である。特に都合に育つ子供の体育に關して父兄たるものは充分の考慮を拂ふべきである。都會生活は大人と云ふもその保障に就ての注意を怠れば忍ち体力衰へ稍もすれば健全なる精神を失ふに至るのである。況んや都會の子供は出生時より既に種々の環境に支配されて人間の本來の活動性を減少されつゝあるのであるからこれ等の欠陥を補ふ爲めにも是非運動を奨励し体力の増進を図らなければならぬのである。

都會の塵埃や空氣の不潔は健康を害すること最も甚だしい又都會の住居は團圓のそれにして甚だしく狭少である上に一室に多數居住する場合が多きが故に頗る非衛生的である。又人口稠密交通の頻繁等は傳染病の媒介の機会を與へるもので充分な抵抗力を有せざる小供は生命の危險に曝らされるのである。此の上都會の騷擾交通機關の危險等は小供の神経と

刺戟して精神を疲勞せしむる等、肉体的にも精神的にも田舎の小供に對してハンディキャップを付けられてゐる。如斯都會の少年の心身両方面の欠陥を補ふ爲めには運動をおいて他に良法はないのである。

父兄中或は子弟の体育は學校に於ける體操で充分である。又學校外に於ては街頭やフラサの遊戯で済んでゐるといふ考を抱く人々が多いと限らぬがこれは非常な考の盡みである。體操は成る程体育に必要であるに相違ない。然し興味を伴はぬから少年を惹きつめて了ふのである。少年として興味を有つて自然体育の途に邁進し

るには運動競技を最上とする然して必ずしも一流の選手たらしめる要はなからぬ。運動そのものを了解しめ体力を増進せしむると同時に剛健の氣風を養はしむれば即ち運動本來の目的は達せられるのである。

吾人は今回組織せられたる少年蹴球團はオセ二世前にスポーツ熱を燃せしむる上に特々重要なる使命を果すべきものなりと信ずるが故に之れが世話後任に任る人々に對し運動本來の目的を徹するが如きことごとく能く善導の實を挙げられん事を熱望して囑言するものである。

**商船着発日取**

サントス丸 (三番ドック繋留中) (日本船 九月廿六日) 七月十六日出帆

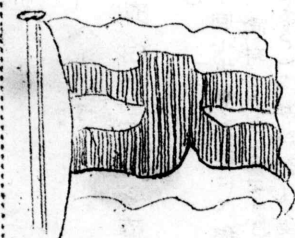
リオデジマネロ丸 (七月廿九日入港) (日本船 六月廿七日) 八月九日出帆 (日本船 十月廿日)

**大阪商船株式会社**

ブエノスアイレス支店

市内 25 de Mayo 街 311 番

電話 (レライロ) 二八二五番



内外時報

佛機洋上に下降

フランスと南米間の直航郵便飛行開始の目的を以て去月フランスから伯國に向つて飛行を遂げた...

コナンドイル御近く

近來心臓病に犯され健康すべからざつた英國のコナンドイル御は去る七日ロボット村の自邸で七十一歳を一期として長逝せられた...

國が破られた悪評を抹殺するに偉功があつたので「ナイツ」の班に列せられた...

ラムフリヌス夫人

羅國王と許す

今ハローニア國王となつたカロール二世は皇太子時代に關係をつけたジジ・ラムフリヌス夫人は一九一八年カロール殿下と結婚し...

駆逐艦演習中の椿幸

八日倫敦經由東京發電によれば東京湾内に於ける駆逐艦の水雷發射演習中一駆逐艦は誤つて僚艦に魚雷を命中せしめ大破した...

万港に開かる

萬國蹴球大会

一九二八年度アマステルダムに開かれたスリムピック大会の覇者として世界に名を上げたウルグアイ國が主催地となつて阪州并に西米十三ヶ國の代表選手参加の蹴球大会は明日より開始の予定である...

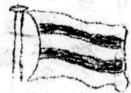
到着し、在のセリスにより、試合を行ふことになつた。

山形県の水害
七日東京發電によれば山形県内兩河川の河川氾濫甚だしく、鉄道橋梁道路の破壊せられたる箇所あり、田畑の被害も尠くならず死者廿七を出した。

國際日の特赦減刑

亞國大統領は七月九日の独立宣言記念日に際し、凶徒十三名の時限出獄を許したと共に、數十名に對し減刑の恩典を與へた。

◎日本人夫婦者(子供なきもの)雇ひなし
姓名在社



郵船着発日取
博多丸 本日午前十時出帆
若狹丸 七月廿八日入港
日本郵船株式会社

Hakata Maru
Saldrá Esta mañana a las diez.
WAKASA MARU
llegará 28/Jul. 7/Ago. Saldrá

邦人少年蹴球クラブ員を募る

今年小生等發起にマ邦人少年蹴球クラブ(Collegiate Soccer Club)を組織致し毎日曜午前(9:30-11:30)に於て蹴球の練習を開始致す事と相成り、而本俱樂部維持のため此際広く會員募集致す事と相成り、何卒加入會費下度此致、勸誘申上、

死亡廣告

和田常三郎 謹告
和常三郎 謹告
和常三郎 謹告

會葬御礼

和田常三郎 謹告
御多用中、盛路、盛々、御會葬被下且多大の香典、香花、花巻、はり御芳志の程、謹言有木、厚敷、以紙上御礼言申、此致、
七月八日

雑報

山越事務官の勤静

山越事務官及び島海軍の西... 六月六日午前日本小学校の授業で...

日会主催演藝会

日会主催演藝会の演藝に依る演藝会... 今日(十八)時半より開演...

博多丸にて東洋の同胞

博多丸にて東洋の同胞... 博多丸の乗客は、大抵東洋の同胞...

商船サントス丸入港

伯國まで移民七百六十名輸送し... 商船サントス丸は五日午後一時...

熊本海外協会支店設立

熊本海外協会支店設立... 去る七月九日午後四時十分より...

世界徒歩旅行家

岡田芳太郎氏近日着武... 去る五月十日マサチューセツト州...

齊藤茂次氏近々帰国

齊藤茂次氏近々帰国... 日米交渉の進展に因り...

邦人経営の新珈琲荘

邦人経営の新珈琲荘... フジ市のカフエ店に本年動向...

川端蓄財出武

川端蓄財出武... コルドバ市ウヰンキーの川端蓄財...

横道氏を送る

横道氏を送る... 既報の如く及川氏井村氏の諸氏...

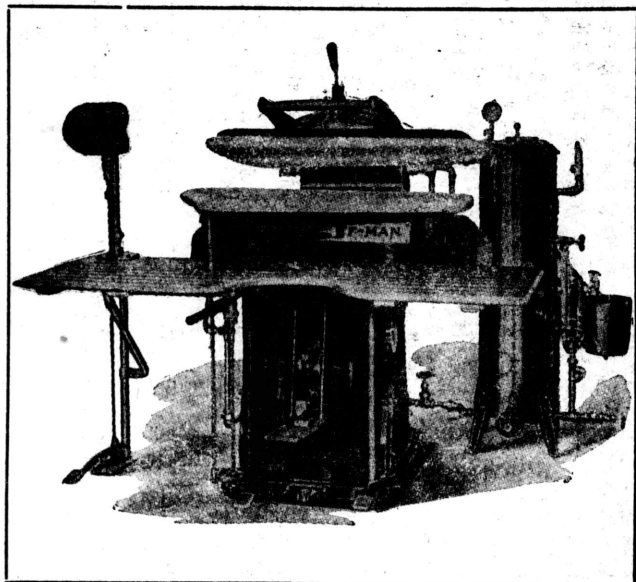
和常三郎氏近く

和常三郎氏近く... 和常三郎氏は兼て演藝を志す...

求人... マンダール一名至意... 深田洗濯店

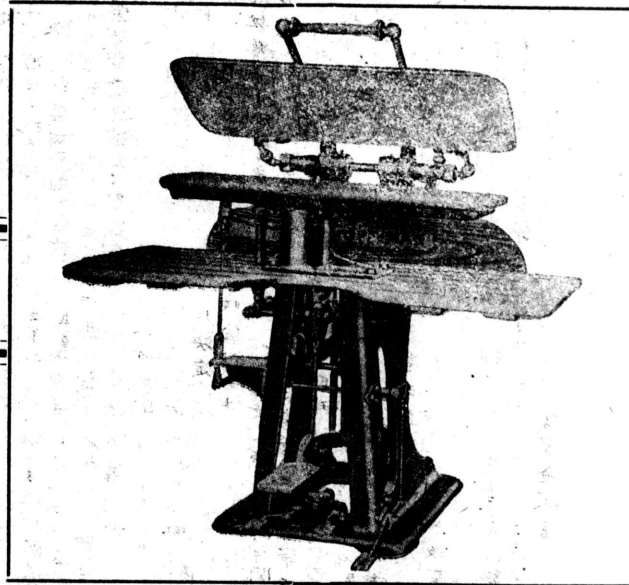
和常三郎氏近く... 和常三郎氏は兼て演藝を志す...

Modelo "KLEAR BUK"  
Para Tintorerías



CAPACIDAD PARA PLANCHAR 40 TRAJES POR DIA

Modelo "BTF-I"  
Para Lavaderos



MODELO ESPECIAL PARA PLANCHAR:

Ropa interior de seda, Pyjamas, Guardapolvos, Camisas, Cuellos, Cortinas, Ropa de brin, Sábanas, Mañetería, etc.

Nuevo Modelo "HR-8"  
Para Planchar Sombreros

ALGO ESPECIAL Y AL ALCANCE DE TODO BOLSILLO

LAS VENDEMOS

CON O SIN HORMAS

• •

PRÁCTICA

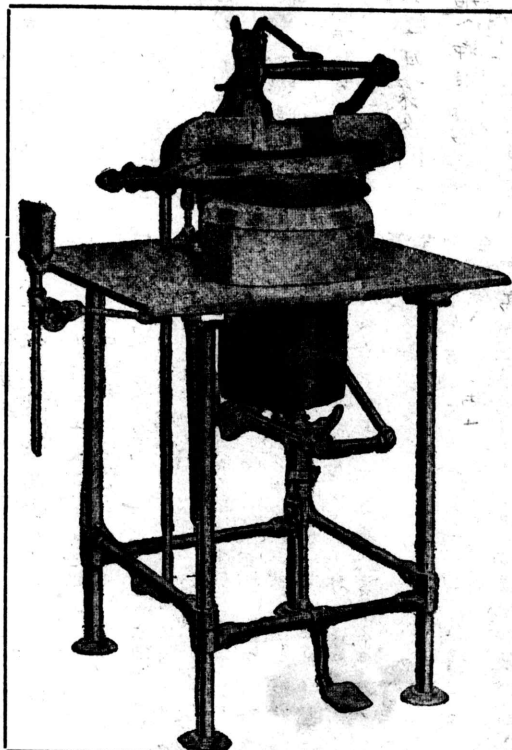
ECONÓMICA

SENCILLA

• •

A igual que todas nuestras máquinas viene equipada con el famoso aspirador.

*The Hoff-Man*



ESTA MAQUINA SOLUCIONA EL PROBLEMA DE MUCHAS TINTORERIAS, LAS QUE YA NO TENDRAN NECESIDAD DE MANDAR A OTRO TALLER PARA PLANCHAR O CONFORMAR LOS SOMBREROS.

• •

Pase por nuestra oficina en donde tendremos el mayor gusto en darle mayores datos y precios de esta máquina.

• •

Puede ser acoplada a su máquina de planchar trajes, o sea trabajar con la misma caldera.

COMPANIA *Hoff-Man* MAQUINAS DE PLANCHAR  
(UNITED STATES HOFFMAN MACHINERY CORP.)

U. T. Libertad, 1425

ROBERTO H. KILSBY  
REPRESENTANTE

LIBERTAD 182

祖国経済界

(昭和五年七月七日接受)

上半期貿易累計額 輸出七億三千二百萬、入超二億二千三百萬、前年同期比シ輸出は二億八千四百萬、入超五千八百萬減少、輸出は前年比シ生糸、約半減シ...

野球選手會

去る七日夜開かる 既報の如く日本野球選手會は去る七日夜九時半より市内ベルグラーフ街五〇番カフエ東京に於て開會された...

野球選手會の組織 永年野球選手會の組織は、野球選手會、野球選手會、野球選手會、野球選手會、野球選手會...

野球選手會の組織 野球選手會の組織は、野球選手會、野球選手會、野球選手會、野球選手會、野球選手會...

御案内

寒冷之責責厳盛々御清祥之候奉慶賀矣、陳者来る十二日(王曜)午後八時半より本會々館に於てサントス丸演藝部の方好意により本會主催演藝會と同催可致矣同演末會被下演矣...

原商店

市内ベルグラーフ街 一四七〇 電話(リベット) 六六二四 支店市内バルトロミット街 一〇一〇 電話(マージ) 七〇七二

乗船出迎見送御案内

大坂商船会社船、御乗船御出迎へ、出迎見送御案内、御乗船御出迎へ、出迎見送御案内...

赤川塩沢商店

RYUJAPAVIA 7748 U.T. LIBERTAD 2515 U.T. MAYO 4402

### 祖国近状

#### 四ヶ年の歳月を費した 新皇統譜完成

目下御裁可と仰ぐ

宮内省圖書寮では大正十五年十月に制定せられた皇統譜令に基き光輝ある皇統の源流本末を明かにし大統及び皇族の御身今に關する事項を著録すべき皇統の最も重要な御記録である新皇統譜を編纂する事になり昭和五年一月に圖書寮に圖書修纂課長以下各編修官日官補十數名に之に着手し原稿作製中であつたが全部整理と完成したのて大和親の爲の子孫に謹記し之に一本を相と校園書頭が署名し順次に上奏御覽と仰いでゐるが四ヶ年の歳月を費して愈々此の浩劫新皇統譜が近々完成する事となつた

#### 減税実現と海軍力充実の 一大難関を控へ

予案編成に苦しみ政府

昭和六年度予算編成は減税実現と海軍力充実の二大難関を控へて大蔵省も連日悩謀を繰り返して行政経済化、産業合理化規定費節約特別会計整理等財源捻出政策に奔走しても六年度予算に間に合はぬもの多しものはかりに地方に於ては取界不況で國庫収入一割内外激減する事は疑ひなく四苦八苦の体である。自由財源たる國庫剩餘金の二湯

し、千四百万の積りとなり、千四百万の積りたる財源として保留しておく必要ある爲の六年度予算は剩餘金別支金従来例の如し予算と異なるらしい。

#### 関東 台湾 西司令官親補

補陸軍司令官 渡辺錠太郎

補陸軍司令官 渡辺錠太郎

補陸軍司令官 渡辺錠太郎

補陸軍司令官 渡辺錠太郎

補陸軍司令官 渡辺錠太郎

補陸軍司令官 渡辺錠太郎

補陸軍司令官 渡辺錠太郎

補陸軍司令官 渡辺錠太郎

補陸軍司令官 渡辺錠太郎

補陸軍司令官 渡辺錠太郎

補陸軍司令官 渡辺錠太郎

補陸軍司令官 渡辺錠太郎

補陸軍司令官 渡辺錠太郎

補陸軍司令官 渡辺錠太郎

飛行学校長 任命さる

#### 飛行学校長 任命さる

補陸軍飛行学校長 荒田礼三

補陸軍飛行学校長 荒田礼三

補陸軍飛行学校長 荒田礼三

補陸軍飛行学校長 荒田礼三

補陸軍飛行学校長 荒田礼三

補陸軍飛行学校長 荒田礼三

補陸軍飛行学校長 荒田礼三

補陸軍飛行学校長 荒田礼三

補陸軍飛行学校長 荒田礼三

補陸軍飛行学校長 荒田礼三

補陸軍飛行学校長 荒田礼三

補陸軍飛行学校長 荒田礼三

補陸軍飛行学校長 荒田礼三

補陸軍飛行学校長 荒田礼三

東電重役総辞職 社長採用

#### 東電重役総辞職 社長採用

東電重役総辞職 社長採用

東電重役総辞職 社長採用

東電重役総辞職 社長採用

東電重役総辞職 社長採用

東電重役総辞職 社長採用

東電重役総辞職 社長採用

東電重役総辞職 社長採用

東電重役総辞職 社長採用

東電重役総辞職 社長採用

東電重役総辞職 社長採用

東電重役総辞職 社長採用

東電重役総辞職 社長採用

東電重役総辞職 社長採用

東電重役総辞職 社長採用

国際規則 採用問題でまた悶着

#### 国際規則 採用問題でまた悶着

採用問題でまた悶着

採用問題でまた悶着

採用問題でまた悶着

採用問題でまた悶着

採用問題でまた悶着

採用問題でまた悶着

採用問題でまた悶着

採用問題でまた悶着

採用問題でまた悶着

採用問題でまた悶着

採用問題でまた悶着

採用問題でまた悶着

採用問題でまた悶着

採用問題でまた悶着

Gran Casa de Baño  
CALLE BELGRANO 1038  
U.T. RIVADAVIA 2484  
日本入方に  
おなじみの  
高洋衛生  
土庫古風  
あります

昭和館  
館主 秋本香松  
市内コリエンス街 二五五九  
電話(ラード) 八七六三  
清潔・安値・丁寧  
カフェ店就職希望の方には  
特に御便宜を計ります。





漫文 乘物哲學

念然坊

「乗物哲學」の題目は、今日... 電車、飛行機、自動車... 交通の便は、人類の生活を如何に豊かにしたか...

電車での新聞購読から... 新聞の購読は、知識の源... 乗物を通じての生活の楽しみ...

カレルの、銭出す同車待り... 乗物の待ち時間は、苦痛の時間... 如何にその苦痛を軽減するか...

大ムニクス飛行機禁止のし... 飛行機の安全は、乗客の生命... 如何に安全な飛行機を飛ばすか...

TINTORERIA SAGA MEXICO 1420 U.T. MAYO 1259 染色店 佐賀 洋服は「ガエキ」之 安價・迅速・丁寧は 弊店のモットーです。 御一報次才遠近不均見本 携へ参上致します。 市内ロイヤルパレス通り一三〇〇 サンチャゴ・デル・エストラロ街角 佐伯克太郎



### 移り行く日本

#### 生活の合理化と変化した 築造時代の廢物利用法

築造時代の廢物利用法  
兵隊の古靴がモウの手袋  
築造時代の廢物利用法  
兵隊の古靴がモウの手袋  
築造時代の廢物利用法  
兵隊の古靴がモウの手袋

日本に汽車や電車が蜘蛛手に敷  
かれてゆく。十年、二十年間は  
度々の壽命を絶つてゆく。大  
衆の生活は、昔と異なり、  
ついでに、ついでに、ついでに  
ついでに、ついでに、ついでに  
ついでに、ついでに、ついでに  
ついでに、ついでに、ついでに  
ついでに、ついでに、ついでに

#### 多産に疲れた 中年婦人の群れ

見よ！この世相  
生活難と多産に疲れた婦人の群れ  
生活難と多産に疲れた婦人の群れ  
生活難と多産に疲れた婦人の群れ

夫が病気で寝てゐるために妻が働  
かなければならぬ。夫が働か  
ず失業して食へない。妻が働  
かざるは、祖父母の借金を返  
すために子供を賣る。子供を  
賣る。子供を賣る。子供を賣る

#### おのち

新河原十日町の特産品。名に  
背いて手に入る。苦情が各地の  
同屋から頻りに来る。同じ地では  
大騒ぎ。  
晩春初夏の茶屋に於いては  
暖かい。世にも不思議の光景と  
思ふ。口福が神の神託を仰ぎ見る  
に堪ふ。カルシウムと水の欠乏に  
依ると判明した。新鮮な野菜は  
事に行つた。生活難は神  
農に及ぶ。食へない人間をや  
る。昔は、昔は、昔は、昔は、昔は


乾燥品類  
海苔(1.00) 海苔(1.00) 海苔(1.00)  
海苔(1.00) 海苔(1.00) 海苔(1.00)  
海苔(1.00) 海苔(1.00) 海苔(1.00)  
海苔(1.00) 海苔(1.00) 海苔(1.00)  
海苔(1.00) 海苔(1.00) 海苔(1.00)  
海苔(1.00) 海苔(1.00) 海苔(1.00)  
海苔(1.00) 海苔(1.00) 海苔(1.00)  
海苔(1.00) 海苔(1.00) 海苔(1.00)

**日本食料品と化粧用品**  
松本清次郎  
市内アマツキ日街一四二  
電話治療  
市内スレスレ街一三〇〇  
電話(ララカス)〇八六九  
**中川商店**

SIERRA DE CORDOBA  
**Hotel "PLAZA"**  
 DE  
**Juan Kawabata**  
 QUINTA JAPONESA  
 UNQUILLO (F. C. C. C.)

コルドバ州  
 ウンキージョ  
 ホテル「プラザ」  
 川端嵩

日本御料理  
 仕出し會席  
**末廣亭**  
 ハトリシオス街  
 十九番  
 かまぼこ調製  
 配達致します



"CAFÈ TOKIO"  
 DE  
**M. K. Miura & Cia.**

Casa Central  
 MERCEDES (Ba. As.) - U. T. 191

Sucursales  
 JUNIN (F. C. P.) - U. T. 198  
 PERGAMINO (F. C. C. A.) - U. T. 150  
 LUJAN (F. C. O.) - U. T. 100

カエ 東京  
 三浦 合資  
 本店メルセデス市  
 支店フニン市  
 全 本ルハン市  
 支店メルセデス市

BAZAR JAPONESA  
 DE  
**IRITZUKI y USUI**  
 1876 Rioja 1876

本日  
 雜貨店  
 リオハ街  
 一八七六  
 入月 武  
 白井知則

FABRICANTE DE  
**TAPILETES y FORROS**  
 PARA SOMBREROS  
 de paja, fieltro y panamá

**A. Fernandez Vega**  
 Nuevo Domicilio  
 Belgrano 3201-5 Esq. 24 de Noviembre  
 U. T. 62 Mitre 8555

各種帽子裏地  
 並に  
 「タピレット」  
 製作販賣  
 田舎の御注  
 文は速達致  
 します。

CAFÈ TOKIO  
 DE  
**HOSHIO HIRAI**  
 Tucuman 1099

カエ  
 東京  
 星田  
 兄弟

どうふこんにやく  
 創製造販賣  
 多少に不拘配達  
**新屋敷商店**  
 市内カリフォルニア街  
 二一八四

**Café JAPONES**

Casa Matriz:  
**CHACABUCO (F. C. P.)**

SUCURSAL:  
**CHIVILCOY (F. C. O.)**

藤田友八  
 吉澤佐之助  
 佐藤友八

CAFÈ TOKIO  
 Calle CORDOBA 373  
 Suc. calle CORDOBA 493

**BELL VILLE**  
 Provincia de Córdoba

山口末吉  
 中村米助

Tintorería "EL TOKIO"  
 DE  
**ADOLFO K. OTSUBO**  
 裁喜坪大  
**Rivadavia 5202**  
 U. T. 4738 Caballito

Gran Tintorería y Taller de Planchado  
 "EL YOKOHAMA"  
 DE  
**L. KAMIKUBO**  
 Bmé. MITRE 2511  
 U. T. 7159, (Cuyo)

上久保文吉

Tintorería "IRIS"  
 Santiago del Estero 163  
 U. T. 38, Mayo 1166

佐藤貞次  
 坂本栄次郎

**ALMACEN NISHISAKA**

Calle Australia 1101  
 U. T. 2915, Barracas  
**BUENOS AIRES**

味噌 醸造  
 醤油 醸造  
 たんあんその他香の物  
 西一報次弟  
 配達致します  
 アウストラリア街  
 一〇一番  
 雜穀食料品商  
 西坂貫太

Almacén y Bazar  
 DE NAKAGAWA

Suárez 1300 - U. T. 0869 Barracas

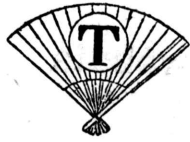
アルマセン  
 兼バザール  
**中川商店**  
 市内スレス街一三〇〇  
 電話〇八六九(バラカス)  
 食料品、贈答品、台道具  
 日本産品類直輸入をします。

**DARUMA TEI**  
 CHACABUCO 770  
 U. T. 0243, Avenida

日本御料理  
 會席兼に仕立  
 餅、かまぼこ、すきやき、  
 あし、うどん、そば、  
 ぜんざい、  
**だるま亭**  
 松田清市  
 チマカフコ街七七〇  
 電話〇二四三(ミテ)  
 出産御禮等、祝儀餅  
 物注文に應じます。

—Almacén, Shipchandler y Bar de José Tomisaki—

良品廉價。目正確。  
配達敏速。薄利多賣。  
弊店は右の信條を徹底的に  
實行して居りますから邦人間  
にも外人間にも絶対の信用と  
博して居ります。



白米。雜穀。  
日用食料品。  
牛豚肉販賣。  
船舶御用商

富崎商店  
ブエノスアイレス市  
エレナンダリアス街  
南五十四番  
電話。一七三六番  
(バラックカス)  
電信番号。トミサキ  
事務所  
市内マカニヤス街  
一三三〇番

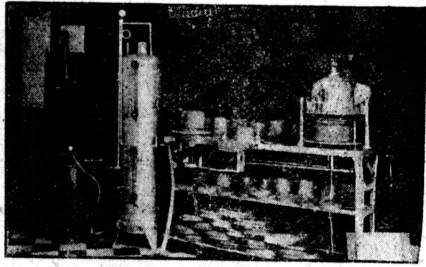
ESCRITORIO  
MAGALLANES 1230  
U. T. 21, Barracas 2628

Cable Address: "TOMISAKI"  
HERNANDARIAS 1544

Unión Telefónica (21) Barracas 1736  
BUENOS AIRES

**New-York** LIBERTAD 179 Bs. Aires  
U. T. Libertad 3395  
FABRICANTES MAQUINAS PARA PLANCHAR SOMBREROS  
Industria Argentina - Patentes 27343-29255-98920

M  
O  
D  
E  
R  
N  
A  
S



E  
C  
O  
N  
O  
M  
I  
C  
A  
S

帽子プレス機  
○取扱極め簡  
単一日の仕上能カ  
八百七十個  
○日本人染色店  
請店にて御買上  
の染を賜ふ所  
あります。  
拾ヶ月拂で  
販賣致し終  
FIDA PRESUPUESTOS  
CONSULTE PRECIOS

**BILLARES  
RBUNSWICK**



Barandas "MONARCH"

Material preferido en las casas de primera categoría

Venta a plazos  
SIN RECARGO DE PRECIOS

CANGALLO 1818 Buenos Aires

U. T. 47, Cuyo 3018 - 3019

**Hotel y Pensión  
JAPONES**

DE  
**HIGA Hnos.**  
Calle BOLIVAR 440  
Posadas Misiones

比嘉榮一兄弟

醫師  
ムンツィンガー

独乙病院附  
日會顧問

**Dr. J. P. MUNZINGER**

Médico Cirujano

178 - Lima - 188

U. T. 1154, Rivad.

Buenos Aires

**Cafe "TOKIO"**

DE

EIJI NAKAMA

カネ東京  
カネ東二  
カネ東三

TANDIL

F. C. S.

**Enrique Moreira**

Despachante de Aduana

Importación y Exportación

Reconquista 144

Escritorios 21 y 22

Unión Telefónica 3383, Avenida .

續手関通

ライモケリンエ

**The Japan Bar**

25 de MAYO 427 al 37

U. T. Retiro, 0675

弊店は  
バタクラシとコスモポリタン西劇場  
の前にありまして常設の  
美人音楽團は遠來者の旅情  
を慰むるに充分です  
ツキバンバー  
中隊ベインケンシヨウ街  
四三七番  
新垣徳衛大城永満  
船員諸君は特に懇切丁寧は待遇が

Bar - Café y Billares

**"Tokio"**

BELGRANO 502 esq. Bolivar

「東京」  
「パール」  
宮園新土助  
梶山島岡  
内田貴像