

No. 311 3 de Mayo de 1930

Redacción:  
USPALLATA 981  
U. T. 7051, B. Orden

# EL "ARGENTIN DJIJO"

Año VII  
Buenos Aires 1930

御歸朝  
は朝歸御

確實、優秀、迅速  
最新式ディーゼル大型客船

大阪商船で

政府命令定期毎月一回出帆  
(最近の着発日取は雜報欄にあります)

船内衛生、食事設備、待遇萬端は  
江湖の嘆賞を博して居ります

各船共北米ニエールリス、ロスアンゼルス寄港  
有名なパナマ運河の御見物が出来ます

御乗船賃 日本行 一等 一、〇七〇ペソ  
二等 七三〇ペソ  
三等 五五〇ペソ  
日本より 一等 九三〇円  
二等 六五〇円  
三等 四七〇円

日本より御家族御呼寄せの方は、御乗船賃と当地  
にて御拂下の方は乗船切符(指圖書)を發行致します  
尚ほ詳細は左記弊社支店に御問合せ願ひます

Osaka Shosen Kaisha  
25 de Mayo 431  
Buenos Aires  
U. T. 31, Retiro 2825

亜市然丁時報

PERIODICO SEMANAL  
- EN JAPONES -

Director: T. MIDZUNO  
Redacción: USPALLATA 981  
BUENOS AIRES  
U. T. 23, Buen Orden 7051

CASA PRINCIPAL  
29 SCHIOCHO ICHOME  
YOTSUYA-TOKIO

46 - Sumiyoshicho, Sancho  
YOKOHAMA, JAPON

Fujisaki & Cia.  
IMPORTADORES

Buenos Aires  
Sarmiento 459 3-er piso  
Escritorios 28 y 29  
Unión Telefónica 31, Retiro 4459  
Rio de Janeiro-San Pablo-Pernambuco-Brasil

M  
Matsuura Trading Co. Ltd.  
IMPORTADORES  
ARTICULOS GENERALES DEL JAPON  
LAVALLE 341. Escritorio 107  
U. T. 31, Retiro 0988  
Casa principal: 52, BENTEN-DORI  
YOKOHAMA

購讀料  
一月 一円五十仙  
三月 四円五十仙  
六月 九円  
一年 十八円

発行所  
亜市然丁時報社  
ブエノスアイレス市  
ウスバギヤ街九八番  
電話七〇五二(アールデン)

日本郵船株式會社  
母國へ一番早く着く船

神戶までブエノス・アイレスから六十八日  
日本郵船の船は毎月一回南阿經由神戶向ブエノス・  
アイレスを出帆します  
船内衛生設備の完全、食事の優秀、乗組員の懇切に  
ついては定評があります

◎船の着発。最近の着発は雜報欄に廣告してあり  
ます

○日本から御呼寄の便法 日本から呼寄せら  
れる方の乗船賃を當地郵船代理店へ豫めお拂込  
みになれば乗船券發行指圖書を差上げます。そ  
の指圖書を日本内地の御本人にお送りになつて  
乗船地の郵船支店で乗船券と引換へられるので  
すこの取扱は送金の費用や手数が省け且つ最も  
安全な便法であります  
― 出帆日取其他詳細は下記代理店又は富崎商店  
(電話バラッカス一七三六番)へ御照會願ひます―

船賃 神戶又は横濱迄 一等 九二〇ペソ  
二等 六五〇ペソ  
三等 三四五ペソ

LAMPOR & HOLT LTD.  
SARMIENTO 443 U. T. Retiro, 4971 al 74 BUENOS AIRES

Clínicas de Vias Urinarias  
Director: Dr. GALANTE

RIVADAVIA 1569 - 2.º piso  
U. T. Mayo 3511

Almirante Brown 1347 (Boca)

診察時間  
午後五時より  
全十時まで  
日曜日は  
午前十時より  
全十二時まで

淋病、梅毒  
尿道皮膚  
生殖器障害  
専門

日本人患者には特に  
懇切丁寧な御取  
扱致します。

# KATSUDA y Cia

IMPORTADORES

\*\*\*

U. T. 38 - Mayo 2313  
Calle MEXICO 1474  
Buenos Aires

# Sadao Hattori

IMPORTADOR

Especialidad en artículos de  
CEPILLERIA

Calle LINIERS 649  
U. T. 62 - 8218, Mitre  
BUENOS AIRES

# Kinya Kudo

Importador y Representante  
ARTICULOS DEL JAPON

Casa Matriz

SAGAWA & Cia.

No. 113 Higashi Machi  
KOBE, JAPON

Fábrica  
OSAKA, JAPON

SANTIAGO del ESTERO 254  
BUENOS AIRES  
U. T. 38 Mayo 2987



# "KASAY"

FOTO ESTUDIO

Callao 1451  
U. T. Juncal 4563



御寫真  
美術撮影  
高西春峰  
市内カイヤオ街一四五  
電話フンカル四五六三



店器樂ルエーレフ

四一四街タリロフ

# TINTORERIA "BOTAFOGO"

DE T. FUNAI

Tefir trajes y vestidos ..... \$ 8.-  
Planchar trajes ..... 2.-  
Sombreros ..... 0.70  
Consultar precios en las misma  
SALON DE ESPERA

ENTRE RIOS 215 - U. T. 38, Mayo 7740

帽子洋服クリーニング。  
最新のシステムに依り最も  
迅速廉價に仕上げ出来ます  
チントレリア  
ボタフォー  
市外エントレ...街二一五  
電話マ...七七四〇番  
府内哲支

# JIRO HONDA & Hno.

Importadores de Articulos Generales del Japon

Belgrano 847 - Buenos Aires  
U. T. 38 - Mayo 2718

# Farmacia "LA VICTORIA"

日本人諸君に  
特別大勉強  
いたします  
パトリシオス街  
一六〇番  
藥屋  
PATRICIOS 1600

おぐえお嬢さん  
お召物は  
品質がよく  
値の安い  
サンファン  
呉服店  
にまおれの遊ばせ  
一切の流行品が、外

GRANDES ALMACENES  
**SANJUAN**  
PIEDRAS 19 - 105 - VICTORIA 840 - ALBIRA Y PIEDRAS

# "AU PETIT DUC"

Sastrería de Medida Fina

(ATENDIDA POR SUS PROPIOS DUEÑOS)  
NUMEROSOS CLIENTES JAPONESES  
SE VISTEN EN NUESTRA CASA

CAMARA & CALVO

SARMIENTO 1073 U. T. 1279, Lib. Bs. Aires

弊店は  
専ら高等  
の仕立てに從  
事し、多年  
日本人紳士方  
の御用命を承  
つて居ります  
弊店の特色  
は仕立に店主  
自ら手を下し  
直裁も相當  
低廉である上  
に月賦支拂の  
方法を有する  
こと等であり  
ます。  
店主  
カメラ  
カルボ

高等洋服店  
サルミエント街一〇七三

### 印度の排英運動

印度愛国志士マハトマ・ガンデー氏は三月三日印度総督アーウィン卿へ最後の通牒を發し、印度の自由獨立を要求し、若し容れられずんば排英運動を實行せんと宣言した。総督はガンデー氏の宣言は違法であり且つ国内の秩序を乱す危険ある性質のものたるを遺憾とすると回答を發した。両者の交渉は断絶した。

ガンデー氏は宣言通りに直に排英運動の實際的活動に入り、英國商品のボイコット、印度人官吏の辞職、納税拒否、行政妨害等の運動に着手した。即ち同志を引率し排英運動の監視をかし、自ら製塩を鼓吹、塩田法不遵守を民衆に勧めたので続々違反者を出した。処罰せられた内にも排英運動の先駆者バネルジ氏、印度議会議長ジャワハリカル、ネール氏等の名もあり又ボンベイ、カラル、タミルナド、業員の罷業を始め各地に暴動起り、警察軍隊の彈圧も奏効せず最近ペンシヤワールに於ては暴徒と軍隊と大衝突し、死者多数の死傷

者を出し、人心不穏にして形勢益々悪化の傾向がある。

然るに英國官憲は民衆の激昂を恐れて、流石にガンデー氏に對しては今日迄手を下ささざつた。二月三日の電報に依れば、英官憲はガンデー氏に對しても断然たる処置に出さなく決意を示してゐるから、民衆の対英反抗を益々激化し、インドは全国的に擾乱する恐れがある。

ガンデー一派の排英運動が今後如何なる進展を遂げ、容易に稱測を許さぬ所であるが、印度の不安が加はれば加はる程英國は對東洋政策に就て神経過敏に陥り易きは否まされぬ所である。吾々日本人は支那に多くの関係を持ち又その智識も相當に豊富と云へやう、然るに殆んど支那に對する程の人口面積、資源等を有つてゐる印度に對する吾々の智識と興味は比較的乏しい。

最近拾年間眼まぐるしき近問題を提供したものは支那であつた。吾々は今後、支那の支那でもあるであらう印度に對しても無關心であつてはならぬと思ふ。

△故國送金相場(四月廿日現在)  
百円ニ付 並貨百三三・二五也

### 特別議會に於ける

#### 大蔵大臣の演説

(昭和五年四月廿五日午後接見)  
外務省 記者 録

二十五日午後五時、議會に於ての大蔵大臣演説要領を、如し  
政府は財界連通シ、為中央地方、財政緊縮ヲ緊要トシ、昭和四年度約四億圓、五年度約五億圓、案納ラナシタルガ、右國民、消費節約ト相俟ツテ需要、減退ト物價、下落ヲ求メテリ  
米國証券市場、反動、世界農作物低落ニ依リ、世界的不況及銀貨暴落ニ依リ、支那貿易、不振、印度總布回稅引上げ等ハ、我が輸出ニ打撃ヲ與ヘタルトモ、解禁後、廢舊相場、安定、其騰落ニ依リ、物價、反動ヲ消滅シ、正貨、積出し、價九千五百萬圓ニ達セルモ、英米金利、低下ニ依リ、今々時ニツク積出、積込シ、ナレリ  
現下輸入超過減少、狀況ヨリ判断スルニ、我財界ハ金融弛緩中止、ハ不自然、狀態ニマリテ、解禁後ハ、順調ニ進行シ、内地、金利ハ、騰貴セズ、金融界ハ、平衡ナリ、現下、財界ニ、如シテハ、一般ニ、産業、合理化、輸出、振興國產品、奨励ヲ爲ス、ト共ニ、政府、ソレニ對シテ、施設ヲ講ジ、就中國際貿易ヲ實施シ、船舶、金融ニ一定、補助制度ヲ設ケ、貿易外受取、助成、増加ヲ計ルベク、斯ルテ、財界根本、強固シ、進ニテ、我が國民経済、發展ヲ期スルヲ得ベシ

## Gran taller de Plegador

拾五年間經營の確実不得意ともつ老舖の煩る好條件で日本人の方にお譲致度洗濯店と兼業にばもつて來いの商費で、機械の使用法は丁寧にお教へ致します。

御希望の方は至急へ御來談下さい。

Carlos Galera  
2853

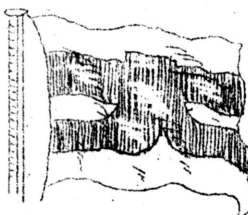
乗船 本館見送法案内  
下船  
大坂商船会社船へ御乗船御出迎へ、出帆、入港等に就て不明のこと又は用事有之節は御遠慮なく、当店へお問合せ下さい。親切に御便宜と計ります。

取扱時間  
午前八時より午後七時迄  
船泊御用商  
友川塩沢商店  
Kinsakura 470  
U.I. Schottald 2565  
U.T. Mayo 1402

### 商船着發日取

○らぶらた丸 五月六日入港 (日本發三月十五日) 五月十七日出帆 (日本着七月廿八日)  
○ぶるのすあいら丸 六月十日入港 (日本發四月十九日) 六月廿一日出帆 (日本着八月廿九日)

大阪商船株式会社  
ブエノスアイレス支店  
市内 25 de Mayo 四三三番  
電話(ラボ日) ニ八二五番



内外時報

労働祭当日の日本

一日東京港に依れば労働祭は全  
國に亘つて行はれ若手の事故を見た  
が概して平穩に終り、神奈川、東京、  
崎市で竹槍を持った労働者の二隊警  
官と衝突して負傷者数名を出し  
た外、東京市に於ては検束された主  
義者二百名ありし由。

徳川公のスペイン行

貴族院議長徳川家康公はスペイン  
國首府に同催さる萬國貿易會議  
に日本代表として派遣さる、事に  
決つた。(昨日東京電)

ローマ市に開かれた  
日本美術展

日本画壇の巨匠横山大観氏等によ  
つて企てられた伊都ローマ市に開催  
の日本美術展覧会は廿六日開場せ  
られた。同画展は日本國外に於て  
催された日本画展として、純日本  
風の傑作を網羅せる最大規模のも  
のである。大観氏は大規模式幕  
上に於て述べた。

ツエ伯号

英京の空を飛ぶ

大戦の初期倫敦市民を歡樂せしめ  
たツエ伯号は戦後初めての  
訪英飛行を試みたが同号はレマン  
大尉指揮の下に廿六日午前六時独  
を發し、パリ通過午後四時倫敦中

デ孟戰開始さる

今季デ孟戰は欧州ゾーンに於ける  
英独の聯合せで開始された。デ  
ンブルスで二敗の後、英艦隊が  
も打ち取つて、際どい捷利を得た。  
米國のデ孟出陣艦隊は「デーブ」  
ツト、「アスリン」ウアンリンの四隻と  
決定し、チルデン、ハンターの老艦は  
出場せぬ由である。

汽船で芝居巡業

独乙造船業者界に努力あるシヤ  
ロット、スチッセ夫人の發起の下に  
同國では汽船に劇場の設備を施  
し、観客五百人を収容し得る浮  
遊劇場の完成を計画して、ある  
汽船はワイマル市ナシヨナル空  
の監督ルブリヒ氏指揮の下に二空  
を飛せ、近々欧州西岸諸港を振  
出し、南米へも通航して、独乙製  
造業者界を興業する。

列國の正貨準備高

米國の正貨準備調査會の統計  
によれば列國の正貨準備最高額  
は米國であるが、米國を除けば  
フランスが第二位で、英、伊の上  
に居る。

七日間に短縮された  
経費武市間の  
空中郵便

西米間の空中郵便は「コロリ」  
島の「アマミ」市と「パナマ」間を一直線  
に連絡する新線開始により、七  
日間短縮された。去る廿六日米  
國各都市より「アマミ」市に集中せ  
る前米行空中郵便物を乗せた  
「パナマ」市に飛出た。新線は  
航路による一回飛行を行つた。  
「パナマ」市は既設の「パナマ」  
會社の定期航空機により、太平  
洋沿岸經由、武市まで輸送され  
てゐる。

武市の労働祭

武市に於ける労働祭当日は、社会  
黨、兩派共産黨、其他「オブレラ」  
カール、シンテカル、アル、ヘンテラ、  
等の労働組合は盛大な示威行  
行はれた。何れも秩序正しく  
至らず、半鐘無事に過ぎた。  
昨日夜、独立社会黨は「テアトロ」

脊翹家スアレス

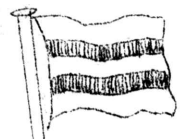
中量量の脊翹家として武市の人  
氣を一人で奪つたスアレス  
「スアレス」は近々渡米の手筈であつ  
たが、内相ゴンサレス氏の肝煎り  
で前国土曜日より「コロン」大統領  
に引見され、お褒めの言葉を頂戴  
した上、在留期間延長を請書記  
生に任命されて翌日命令も交附  
された。

好評噴々

村岡玄先生著  
◎西和辞典 拾一ペ  
◎スペイン語全解 四ペ  
◎スペイン語會話又典 三ペ  
送料各廿五仙

原商店

市内ベルグラシア街 一四七〇  
電話(リベラ) 六六四一  
坂バルトロミートレ街一〇三〇  
電話(マート) 七〇七二



郵船着発日取

|               |                |
|---------------|----------------|
| 河内丸           | 五月六日入港         |
| 神奈川丸          | 五月十六日出帆        |
|               | 六月三日入港         |
|               | 六月十三日出帆        |
| 詳細は左記へ……      |                |
| ラムボートホルト会社    | 電話(リベラ) 四九七一   |
| 富崎商店          | 電話(ララウ) 一七三六   |
| KAWACHI MARU  | llegará 6/Mayo |
|               | Saldrá 16/Mayo |
| KANAGAWA MARU | llegará 3/Jun  |
|               | Saldrá 13/Jun  |

雑報

公使官邸の天長節拜賀式
暹羅の両方からりと晴れて、去る廿九日の天長節拜賀式は既報の如く正午公使官邸に於て挙行せられた。参加者約七十名、式後祝賀の宴ありて二時終了した。

公使官邸祝賀

山崎公使夫妻招待の天長節祝賀レセプションは午後六時より公使官邸にて催されたが、出席者は暹羅高官外交團その他名士三百名以上に達し非常の盛大に行はれ九時散会した。

日本小学校拜賀式

日本小学校は午前十時より天長節拜賀式を挙行し、天長節祝賀式は川校長の訓話ありて十時半終了した。

帝室博物館

本年一月帝室博物館復興費集金会が、復興費集金の甲より、本日復興費集金三十三名、金額百九十五円に達した。尚一般の小額でも長からなく復興費集金に内山領事、同新用社の賛同を得て、復興費集金会事務集金に着手するに決めた。

又日本人会でもその取組をする。寄附は一口一円以上、数人合併で一口とする事も出来る。尚地方在住者のため現金、郵便為替の外五仙以上、一円以下の郵便切手にても可なりとの事にて、既述の如く小額でもよいから一般の人々の甲とを希望するとの事である。

西田奈良女高師

奈良女子高師範学校池田ア科教授、西田奈良女高師範学校池田ア科のため去る廿九日、アステリアマラにて伯国より来亞、来る八日智利へ向け出発の予定。

はわい丸出帆

商船はわい丸は去る三十日午後四時、夕レセナA出帆、日本に向か。同船にて帝國の人々左の如し、平井、茂、水原武夫、岡部寅藏

秋季シニア野球大会

朝日対Y.M.C.A.(B)
午後一時よりY.M.C.A.球場にて挙行
尚この一戦終つて、午後三時より本大会に於ける最後の決勝戦が行はれるが、この決勝戦はよつて、Y.M.C.A.主催秋季シニア野球大会も終るわけである。

共生会の活動寫真再映

去る廿四、廿五兩夜の大人により共生会にては廿五(廿)日午前十時より新行進曲を加へて再映寫したるも、入場者僅かに廿人足らずであつた。

坂本栄次郎氏

市内サンライズホテル、エスチロ街一六三番のテナントレリア、アイリスは佐藤貞次郎坂本栄次郎両氏の共営にうつつたが、先週末共営を断れ、坂本栄次郎氏独立にて経営するに至れり。

人事

△大西佐一郎氏 二日退任
△平井治七氏 廿六日出退任
△高野正登氏 廿五日退任
△K. 渡本氏 先週ベルギーより来亞、目下滞留中
△大島健氏 二日メルセデスに向

日曜労働学校

来る四日午前十時より日曜労働学校授業開始せらる。このとき希望者は同時同様にサンタフェ街五〇三六番に出張せられた。
教授科目、西、英、佛、独、教養、音楽、其、他
授業時間、毎日曜午前十時より

授業料 無料

Restaurante de Suburban - Bolzano

日軍対ハワイ丸野球戦

五A対三
ハワイ丸惜敗す

Table with 10 columns: Team, H, R, E, B, I, O, S, D, A. Rows include 日軍, 小園, 小園, 小園, 小園, 小園, 小園, 小園, 小園, 小園.

TINTORERIA "IRIS"

Santiago del Estero 163
U.T. 38 MAYO 1166

今般小生独立にて従来の通り染色店を經營致しく候間、何卒今後賜りたく此致を告仕。
染色店
アイリス
坂本栄次郎

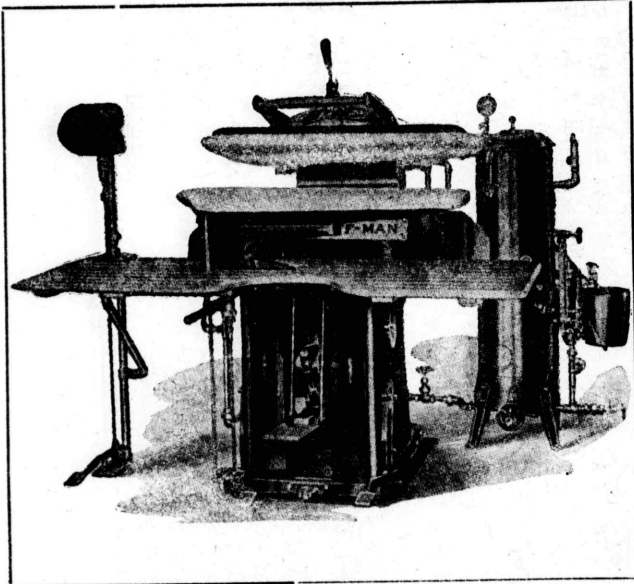
求ム!

アルマセンの店員一名
至急入用、要綱面談
スアレス街一三〇〇
中川商店

レストラン譲る

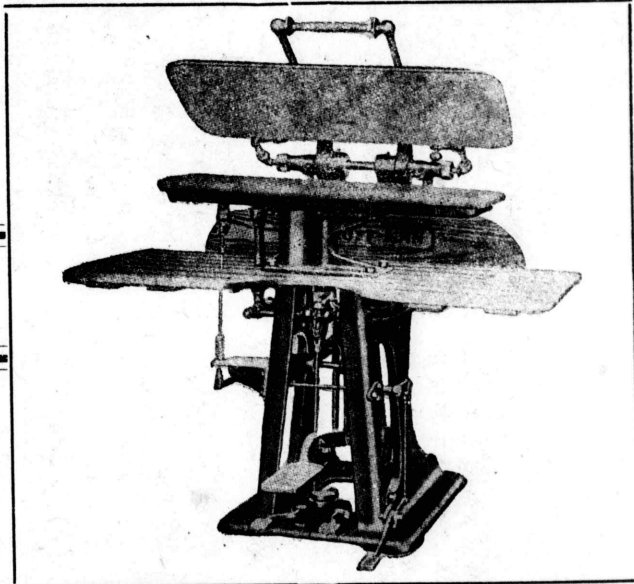
家事の都合により、今般帰國致す事になりましたので、永年小生經營せるレストラン好條件にて邦人の方にお譲り致したし。
場所はコリエンテス市中央ホテルカード前にて絶好の所です。
S. NAKAZATO
Restaurant Japonais
Calle Guzman 855
Parianita

Modelo "KLEAR BUK"  
Para Tintorerías



CAPACIDAD PARA PLANCHAR 40 TRAJES POR DIA

Modelo "BTF-1"  
Para Lavaderos



MODELO ESPECIAL PARA PLANCHAR:

Ropa interior de seda, Pyjamas, Guardapolvos, Camisas, Cuellos, Cortinas, Ropa de brin, Sábanas, Mantelería, etc.

Nuevo Modelo "HR-8"  
Para Planchar Sombreros

ALGO ESPECIAL Y AL ALCANCE DE TODO BOLSILLO

LAS VENDEMOS

CON O SIN HORMAS

• •

PRÁCTICA

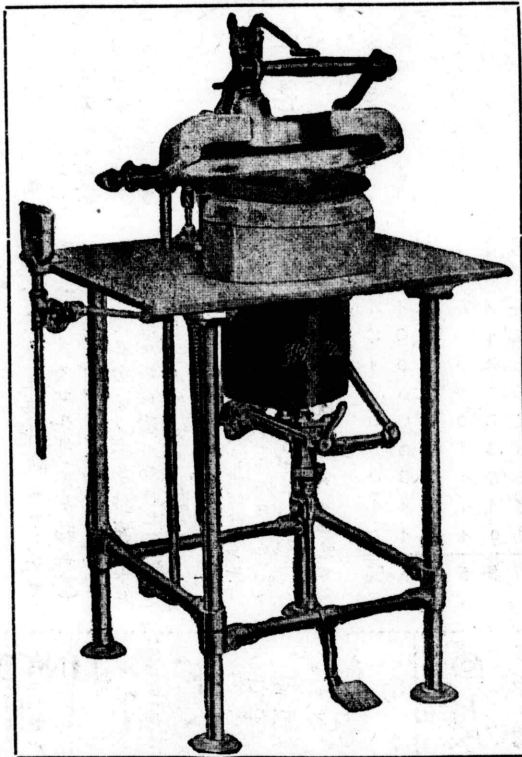
ECONÓMICA

SENCILLA

• •

A igual que todas nuestras máquinas viene equipada con el famoso aspirador.

*The Hoff-Man*



ESTA MAQUINA SOLUCIONA EL PROBLEMA DE MUCHAS TINTORERIAS, LAS QUE YA NO TENDRAN NECESIDAD DE MANDAR A OTRO TALLER PARA PLANCHAR O CONFORMAR LOS SOMBREROS.

• •

Pase por nuestra oficina en donde tendremos el mayor gusto en darle mayores datos y precios de esta máquina.

• •

Puede ser acoplada a su máquina de planchar trajes, o sea trabajar con la misma caldera.

COMPañIA *Hoff-Man* MAQUINAS DE PLANCHAR

(UNITED STATES HOFFMAN MACHINERY CORP.)

U. T. Libertad, 1425

ROBERTO H. KILSBY  
REPRESENTANTE

LIBERTAD 182

### 皇室博物館

#### 復興寄附金募集

大正十二年ノ大震災後日本国民不  
 断ノ努力ニ依リテ出来上リマシタ  
 都復興ノ祝典ガ先般母國ニ於テ盛  
 大ニ行ハレマシタ事ハ吾人ノ如ク海外ニ  
 居ル同胞ニトツテモ誠ニ喜ニ堪ユナ  
 所デアリマス。然シ同ジク震災ニ遭  
 ツテ皇室博物館ハ今日デモマダ殆  
 ド其ノ儘ニナツテ居ルデアリマス。  
 ソレ日本ノ有志家ハ昭和三年ノ

聖上御即位ノ大禮ヲ記念シ兼ネテ  
 帝國ノ光華ヲ千載ニ顯彰シ又國民  
 的精華ヲ萬古ニ傳フルガ爲メ最モ有  
 意義ナル國民的事業トシテ皇室  
 博物館ノ復興ト擴張ヲ計畫シテ居  
 ルデアリマス。政府ニモモマシテモ  
 之ヲ官民一致ノ大事業ト考ヘマシテ  
 補助金ヲ出スコトナリ。既ニ母國ニ於  
 テモ數百萬円ノ資金ガ集マツタリ  
 アリマスガ此ノ博物館復興ノ事業ヲ  
 シマ決シテ容易ナコトデアリマス。此  
 更ニ多額ノ資金ヲ募ルル次デアリ  
 マスト同時ニ此ノ事業ハ眞ニ國民的大  
 事業デアリマス。復興寄附金會ハ  
 方々モ其ノ寄附ハ海外ノ同胞カ  
 ラモ募ルベキデアリト考ヘラレ先般  
 当方面在留ノ同胞諸君ニ對シテ之  
 ヲ勸誘スル緣故ニ便館ヲ領事館ニ  
 丁寧ナ依頼狀ガ送ラシマシマス

右様ノ次オデアリマシテ素ヨリ  
 在留同胞諸君ノ各自カラ多額  
 ノ寄附金ハ決シテ御強ヒス  
 ル訳デアリマセンガ此ノ事業ノ  
 目的ニ鑑ミマシテ假令少額宛テ  
 モ或ルベク多數ノ方々カラ御寄附  
 ヲ得度ヒト云フコトハ私共ノ衷心  
 カラ願ヒテ居ル所デアリマス。  
 右ノ趣旨ニ依リマシテ当地ノ二却  
 守新聞社ノ御賛同ヲモ得。諸  
 君ノ御便宜ヲモ計リ大休次ノ方  
 法ヲ當館ニ此ノ寄附募集ノコト  
 ヲ取扱ヒ度イト存ジマス

一寄附ハ一口百圓一幣以上何程ニ  
 テモ可ナリ又數人聯合シテ一  
 口トセラレ、コトモ勿論差支ナ  
 シ  
 一送金ハ當館宛現金郵便爲替  
 郵便切手(五圓以上一圓以下ノモ  
 ノ)等何レニテモ可ナリ  
 一送金ニ就テハ必ず本人ノ住所姓名  
 ヲ贈易キ様明記セラレ度シ  
 一受領証ハ當館ノ告示板ニ掲示ス  
 ル外当地ニ印字新聞ニ掲載シ  
 テ之ニ充ツ

五締切 末六月五日  
 大寄附金ハ最後ニ一括シテ寄附者  
 芳名簿ト共ニ在東京財團法人  
 皇室博物館復興寄附金會ニ  
 送附スベシ  
 以上

昭和五年四月廿日  
 在フエノスアイレス  
 帝國領事 内山若太郎

#### 皇室博物館復興寄附金

- (四月三十日現在)
- 一五ノペ 山崎公使殿
  - 一五ノペ 内山領事
  - 一五ノペ 下野武官
  - 一五ノペ 樹谷秀夫
  - 一五ノペ 香田從義
  - 一五ノペ 相田善二郎
  - 一五ノペ 長嶺直哉
  - 一五ノペ 宮沢次郎
  - 一五ノペ 吉崎芳太郎
  - 一五ノペ 富崎邦光
  - 一五ノペ 富嶽茂次
  - 一五ノペ 大勝松太郎
  - 一五ノペ 鈴木賢一郎
  - 一五ノペ 星田宗人
  - 一五ノペ 小野龍全
  - 一五ノペ 谷口芳年
  - 一五ノペ 道源宗一
  - 一五ノペ 延原社
  - 一五ノペ 時報社
- 計壹百九拾五ノペ也

代理人 久慈忠  
 プルンスウヰンク會社  
 36 ビンモール會社

#### 御禮廣告

患生儀永らく病氣のため致し病  
 院に入院養養致し居り御見舞  
 度々皆様の御同情ある御見舞  
 辱し奉深謝し  
 御禮と以テ大に快方に赴き外故  
 一旦帝國に決し本日出版のほわい  
 九に飛船致し足 意路御多忙中  
 も不拘態々御見送り下且つ  
 多額の御別と頂戴致し御尊  
 情の程誠ニ難有茲に厚儀下ら  
 不取敢紙上と以テ御禮言申進  
 候  
 一九三〇年四月廿日  
 平井 茂  
 平井 兄弟

- 金拾肆也 山崎公使
- 金拾肆也 内山領事
- 金拾肆也 下野清次
- 金拾肆也 上野清次
- 金拾肆也 東上門昌松
- 金拾肆也 中野兄弟
- 金拾肆也 勝連兄弟
- 金拾肆也 比嘉善盛
- 金拾肆也 和仁屋
- 金拾肆也 安里
- 金拾肆也 山田兄弟
- 金拾肆也 池田治四郎
- 金拾肆也 松山國夫
- 金拾肆也 田山熊七
- 金拾肆也 貝原儀七

#### 病氣帰國御別芳名

- 一 金拾肆也 武村清一殿
- 一 金拾肆也 石橋兄弟
- 一 金拾肆也 一瀬兄弟
- 一 金拾肆也 山口吉雄
- 一 金拾肆也 武村宗三
- 一 金拾肆也 武村宗三
- 一 金拾肆也 山崎兄弟
- 一 金拾肆也 山口吉雄
- 一 金拾肆也 武村宗三
- 一 金拾肆也 武村宗三
- 一 金拾肆也 武村宗三
- 一 金拾肆也 武村宗三
- 一 金拾肆也 武村宗三
- 一 金拾肆也 武村宗三
- 一 金拾肆也 武村宗三
- 一 金拾肆也 武村宗三
- 一 金拾肆也 武村宗三
- 一 金拾肆也 武村宗三
- 一 金拾肆也 武村宗三
- 一 金拾肆也 武村宗三
- 一 金拾肆也 武村宗三

#### 冬服の御用命

御用命の御方々地方より  
 御出武のお方には特別の御  
 用命に應じます  
 御一報次才見本携へ家上致  
 します  
 市内コチヤパン街一三〇〇  
 アンチコチヤパン街  
 佐伯 克太郎

祖国近状

浜口内閣の

経済政策に定見なし

政府の態度は一面より見て依然として消費節約緊縮主義を継続するやうに見ゆるが他方にして積極政策を漸次加味する色も見えだし重大時期に當つて財界では去就に迷ふ状態であり同じ経済界でも金融界は消極政策の継続を希望し産業界は積極政策に轉換を期待し政府自身もその中間にあつて産業金融両方面のお氣を練りに足場が動搖し両方面から苦情が出る有様である

中商工業者

金融策の矛盾

これを井上蔵相が声と大にして宣傳してゐる中商工業者金融について見るも政府が一面に於て緊縮銀行産業合理化運動の徹底を期してゐる際中商工業者に金融して見たらその資金は結局生産的資金として働かないで一時的生活費的資金として消費資金となるに止まり政府の掛金の効果だけがあるまゝと見られる

失業救済の矛盾

また失業救済問題につきこれを見れば一方において失業を増加する政策となりつて他方にして中商的に救済事業の保護奨励して見たら大した結果はのぞまれない

系價補償矛盾

また取戻直しの道程にあるのに生絲

少物價引き上げ政策に矛盾するものがあると思はれふいふことさういふ

御都合主義

以上によつて見るに政府の経済政策は金融策では先づ角も一貫した指針の精神が缺けており御都合主義の政策をとり速に経済界を迷すの非難が高い

労働争議の最高記録

昭和四年度の労働争議は六百件参加人員一万八千人にのぼり今までの最高記録である

朝鮮最初の国勢調査

朝鮮總督府では永い間の懸案であつた朝鮮内の国勢調査をいよいよ実施することになつたが朝鮮の国勢調査は今回が初めてである

世界に誇り得る社会事業の村創設

分散せる社会事業施設は全般的に不慮から外れて其の事業の精神を盡くすことと出て来ないといふので市社会局では小石川区久空町に大規模な社会事業村を建設することになり既に諸施設の調査を開始したことは相當の

海軍大演習

聖上御統裁

本年度海軍大演習は天皇陛下御統裁の下に今秋十月五日より廿七日まで西太平洋沿岸に沿つての演習は實に四年振りの一大組織の下に行はれるもので参加すべき艦隊は帝國海軍の精銳ほとんど全部と網羅し艦艇約八十隻に達するものとされその主眼として世界より多量の艦艇ももつて見られる

宮島ホテル

鉄道省買収

鉄道省では外人旅客誘致目的の觀光局新設に關連して宮島ホテル買収計画を立てるが日本門鉄道と同ホテルの交渉では廿一月程度で買収が成立するのではといはれる

目安もつかぬ打解策

貿易縮減失業激増物價漸落不景氣の深刻輸出共大激減と経済界は血の氣の天てた激震の渦を巻いて益々ん底に沈んでゐるがこの状態を放任すれば落つて先づの修政の必要を痛感し政府は最近不況挽回の必要を痛感し消費節約の事業には地方債も許可と同時に国内産業の保護奨励も苦むして居る

岐阜県の海外出稼高

岐阜県人昨年中海外より送金した金額は三万六千三百五十円で主なるものは南米と支那とロシアへの出稼果人でその数七百五十五名送金したのは六十七名である

無産大合同

各無産党はそれぞれ合同問題につき積極的賛成の決議をせしめつた社民党と日本大衆党間に合同交渉が起る

小学兒童の学用品統一

奈良市学務課では兒童所持品はいずれもまらぐで金持の子供に必要と小学生に不適合な買込物や不必要品を使用しはふはだしい優劣があり慢厚な心理を助長するすのでこの影響を除去すると同時に共同購入の経済的利益を考慮し使用品一切を統一しやうと之の目下優良安價な学用品を製中である

八幡製鉄不況対策

鋼材界の不況は遂に八幡製鉄下まで波及しことに民間同屋側の製品引受申上数量の激減は製鉄下の収入に大影響をおよぼし如何に官費と入に大影響をおよぼし如何に官費とはいへこの際地へる所よく結局この四月の年度替りに控へて製鉄所は不況切掛けに從來より未だた販賣方針を一変し新方針の一つとして製鉄所は現在八幡にある一万五千トンのストックが上半期中に五六万トんに達するのを見越してこれが販賣を有利にするため大に倉庫を新設六万トンまでをストックする計画である



### 不景気に打つて 軍人々の天下くる

不景気と就職難の影響は直に学校への入学志願者の減少にひいて、今年も陸海軍関係の学校への志願者が急激に減少する。四つ待たせといふ面白い現象は官立大学在学生の陸軍委託生希望の激増で今年ふご段に百四十四名づつあり、内五名だけが決定したが彼等は採用される五月五日の学費を貰う大学を卒業すると同時に曹長相当官で採用され四ヶ月には二等主計で中尉相当官に昇格するといふので就職希望者の心配もいらす感張られるので大した競争である。

### 日本少年にも 航空狂時代来る

日本の少年にも飛行狂時代が来た。けい小橋漢軍港所屬航空術研究所の発表によれば同所で募集した少年航空術研究生志願者は六十人を突破する。盛況と見てこれに類する十六才の少年であるといふ。その内たつた九十名が採用されるのである。

### 外科手術で 肺結核が癒る

石川博士の新研究  
金沢医科大学石川博士は八年間研究の結果、肺結核の療法に於て治癒し得る種々の肺結核と外科手術で完全に治癒するに成功したのである。

### アメリカ女の古靴下 日本で銘仙に化ける

最近横浜洋行に積み上げられたアメリカ女の古靴下の古靴下。日本から出る靴下は一種何千円かの綺麗な生糸であり、アメリカで市場に出たときは不足何非といふ豪華なスタイルで街頭に男の靴下をさげさしたものであつたが汚れて破れて賣られられたものは二足三文の値もせず屑物屋に見向きもせぬ代物であつた。足に眼をつけた幸い日本は足利の生糸試験場どうにかけりぬかふと靴下を洗い、環を環として織物材料に十分なる方法を見、二度のつとめとすべく太平洋を渡る。足利の生糸試験場どうにかけりぬかふと靴下を洗い、環を環として織物材料に十分なる方法を見、二度のつとめとすべく太平洋を渡る。

### 丸ノ内到大歌劇場 計画実現

帝國ホテル横空地千六百坪は阪急電鉄社長小林一三氏の手に入つて、兵庫米空啓劇場と同系の大劇場建築に決した。

### プナチナの夢

北海道天塩郡雨龍郡一帯に世界二番目の白金鉱山が発見されたといふのが、北有産視することは出来ぬ。

### 大学入学生激減す 廣島文理科二次募集

広島文理科大学(前高師)では定員百名に対し志願者僅廿九名で不足の才二次募集をやる。近來の珍現象である。

### 盗心性を打つた 哀れは立屋銀次また捕はる

立屋銀次こと富田銀二即ち立屋銀次は五度捕られた名代の捕獲の大難分。全国に子分の数百人も持つてその社会に行けば飛ぶ鳥も落とす雲もあつた。前最後のお勤めを刑務所ですまして、手分けに入る。手は利かなくなつた。前最後のお勤めを刑務所ですまして、手分けに入る。手は利かなくなつた。

### のりや

空塚に十念会といふ佛徒組合が出来た。全員の葬式は無料で進められる。この上引等と着音機でやれば坊さんに入らなう。許さずれども失業山門に入る。マーチマンの流行は益々猛烈だ。病をもちつて支那人のやうに三字名をつけるといふ人が天忠定といふ。天忠定といふ人は天忠定といふ如し。天忠定といふ人は天忠定といふ如し。

### のりや

空塚に十念会といふ佛徒組合が出来た。全員の葬式は無料で進められる。この上引等と着音機でやれば坊さんに入らなう。許さずれども失業山門に入る。マーチマンの流行は益々猛烈だ。病をもちつて支那人のやうに三字名をつけるといふ人が天忠定といふ。天忠定といふ人は天忠定といふ如し。天忠定といふ人は天忠定といふ如し。

### のりや

空塚に十念会といふ佛徒組合が出来た。全員の葬式は無料で進められる。この上引等と着音機でやれば坊さんに入らなう。許さずれども失業山門に入る。マーチマンの流行は益々猛烈だ。病をもちつて支那人のやうに三字名をつけるといふ人が天忠定といふ。天忠定といふ人は天忠定といふ如し。天忠定といふ人は天忠定といふ如し。

### のりや

空塚に十念会といふ佛徒組合が出来た。全員の葬式は無料で進められる。この上引等と着音機でやれば坊さんに入らなう。許さずれども失業山門に入る。マーチマンの流行は益々猛烈だ。病をもちつて支那人のやうに三字名をつけるといふ人が天忠定といふ。天忠定といふ人は天忠定といふ如し。天忠定といふ人は天忠定といふ如し。

Intoreria "TOKIO" Mexico 1420 1259 Q. R. MAYO 北島覚造 染色店 東京

婦人病一切の妙薬 中將湯 箱入 二串五十仙 市内アウストラリア街二一〇一 電話二九一五(ペランラ)

西坂商店

「空塚に十念会といふ佛徒組合が出来た。全員の葬式は無料で進められる。この上引等と着音機でやれば坊さんに入らなう。許さずれども失業山門に入る。マーチマンの流行は益々猛烈だ。病をもちつて支那人のやうに三字名をつけるといふ人が天忠定といふ。天忠定といふ人は天忠定といふ如し。天忠定といふ人は天忠定といふ如し。」





# 新法令 八時間制労働法

(法律第一一五号)

(四) 白頭生

Art. 11. — En caso de accidente ocurrido o irrim-

mente, o en caso de trabajo de urgencia o especifico en las maquinas, herramientas o instalaciones, así como en los casos de fuerza mayor o casos fortuitos, la prolongacion de la jornada no se aplicara sino en la medida y condiciones especificadas en el inciso c) del articulo 9°. Las horas extraordinarias así concedidas no daran derecho a recargo de salario.

若持者係 天災地変又ハ軍災、場合  
合並ニ機械、道具又ハ装置ニ於テ行  
ハニ緊急ヲ要スル場合ニ於テハ  
ハ不可抗力又ハ豫期セザル場合ト同様  
就業時間ノ延長ハ本条條ノ規定ニ規  
定ナル方法及條件ニ依リテ之ヲ行フ  
コトヲ實施スルコトヲ得ル。但シ、同  
意セザラズニ臨時ニ時間ノ増加ハ權  
利ヲ有セズ。

Art. 12. — En casos de dias u horas perdidos tanto de la jornada normal, la recuperacion de las horas no obligadas a base de acuerdo con el siguiente com- puto: si la suspension del tra-

abajo fuera de mas de un dia, para ser recuperada en un plazo maximo de quince dias, a contar del dia de la reanudacion del trabajo; si fuera de una semana, en un plazo mayor de sesenta dias, pero, en este caso, de- bido recibir la conformidad del patron con sus obreros.

若持者係 正規、就業時間内ニ於テ  
休業セザラズニ日、又ハ時間ヲ以テ、  
使用セザラズニ時間、取戻シ、次  
ノ日、  
以上ノ労働時間ハ、一日  
十五時間ト最大限度トシテ取戻ス  
ルコトヲ得。但シ、労働時間、日  
ノ労働時間、一週以上、場合  
ノ場合、労働者ト上主、同意  
セザラズ。

Art. 13. — Independiente- mente de las excepciones contenidas en los articulos 1, 2 y 3 de la ley proban al- teracione excepciones forma- mentes y excepciones tempo- rarias.

Art. 13. — Independiente- mente de las excepciones contenidas en los articulos 1, 2 y 3 de la ley proban al- teracione excepciones forma- mentes y excepciones tempo- rarias.

estas excepciones se aplican a las demandas extraordinarias de trabajo permanentemente o temporalmente o temporariamente sea por in- dustria, sea por comercio, sea por oficio, sea por region; tambien son ge- nerales o especiales. Las generales se otorgan por resolucion del Ministerio del Interior; las especiales podran ser concedidas por las autoridades de aplicacion.

estas excepciones per- manentes y generales se conceden en presencia consultada a las respectivas organizaciones patronales y obreras, si las hubiere. Las excepciones especiales seran permitidas en cada caso por la autoridad de aplicacion.

de cualquier contrato celebrados en algun ramo de la industria y del comercio y que prevengan el caso de extender la jornada de ocho horas diarias o cuarenta y ocho horas semanales, las excepciones especiales no aplicaran en dichos contratos.

若持者係 本法第壹式及ニ  
第參條ニ規定セザル例外事項以外ニ  
永除外上時制除外トモ別スル下

(一) 永除外上時制除外トモ別スル下  
準備又ハ補充、労働ニ對シテ  
特ニ労働中斷性ノモノナル  
或ル種、人ヲ對シテ  
労働、特別要求ニ對シテ企業業  
ヲ容易ナラシムルモノ一時制除外  
ハコトヲ認メラル。

永除外又ハ一時制除外ノ名ニヨリ  
除外ハ工業、商業、事務部ニテ  
ハコトヲ認メラル。普通除外又  
ハ特別除外トシテハコトヲ得。  
普通除外ハ内務省令ニヨリコレヲ  
指令シ、特別除外ハ關係官廳ニ  
ヨリコレヲ認ム。

永除外及ニ普通除外ハ工業、主  
及ニ労働者、各組合ニ據テ協議  
シテ、同意ヲ得ルモノトス。  
特別除外ハ、都度、關係官廳、  
認可ヲ要ス。  
工業及ニ商業、或ハ一部ニ於テ集  
合契約アリテ、一日八時間一週  
四十八時間ノ就業時間ヲ超レ、場  
合アル見テハ、特別除外ハ、同契  
約ノ規定セル時間制ニハ行ハス。

備考「第七條」ヲ參照セヨ。

## 大正琴廉賣

二絃 六ノン  
三絃 七ノン  
四絃 五十仙  
五絃 五十仙  
電話にて御一報  
下はは御注文  
品は速達致し申  
市内五ノスエラ街  
電話(リッヂ)一三六二  
稲尾出口商店



## 日本食料品

白(廿)袋(〇.五〇)ツツ(〇.五〇)  
味の素(〇.二五)桃山漬(〇.五〇)  
しおたけ(〇.一五)小豆(〇.五〇)  
お茶上(〇.一五)味噌(〇.一五)  
たけのこ(〇.一五)干し椎茸(〇.一五)  
高野(〇.一五)干し椎茸(〇.一五)  
福神漬(〇.一五)干し椎茸(〇.一五)  
ちんすく(〇.一五)干し椎茸(〇.一五)  
焼酎(〇.一五)干し椎茸(〇.一五)  
醬油(〇.一五)干し椎茸(〇.一五)  
鹽イカ高砂煮(〇.一五)  
御注文品は速達致し申す  
市内アウストラリア街二一〇一  
電話(ハランクス)二九一五  
西坂實太商店

### 紫外線 電気治療

校本清次郎

市内アマクナヨ街一四一一






SIERRA DE CORDOBA  
**Hotel "PLAZA"**  
 DE  
**Juan Kawabata**  
 QUINTA JAPONESA  
 UNQUILLO (F. C. C.)

コルドバ州  
 ウンキージョ  
 ホテル「プラザ」  
 川端嵩

日本御料理  
 仕出し會席  
**末廣亭**  
 ハトリシオス街  
 十九番  
 かまぼこ調製  
 配達致します



"CAFÈ TOKIO"  
 DE  
**M. K. Miura & Cía.**

Casa Central  
 MERCEDES (Bs. As.) - U. T. 191

Sucursales  
 JUNIN (F. C. P.) - U. T. 198  
 PERGAMINO (F. C. C. A.) - U. T. 150  
 LUJAN (F. C. O.) - U. T. 100

カエ東京  
 三浦商店  
 本店メルセデス市  
 支店フニン市  
 全パルカミニア市  
 全ルハン市

BAZAR JAPONESA  
 DE  
**IRITZURI y USUI**  
 1876 Rioja 1876

本日  
 雜貨店  
 リオハ街  
 一八七六  
 入月武  
 白井知則

FABRICANTE DE  
**TAPIETES y FORROS**  
 PARA SOMBREROS  
 de paja, fieltro y panamá

**A. Fernandez Vega**  
 Nuevo Domicilio  
 Belgrano 3201-5 Esq. 24 de Noviembre  
 U. T. 62 Mitre 8555

各種帽子裏地  
 並に  
 タピエツテ  
 製作販賣  
 田舎ぶりの御注  
 文は速達致  
 します。

CAFÈ TOKIO  
 DE  
**HOSHIO Hiji**  
 Tucuman 1099

カエ  
 東京  
 星田  
 兄弟

どうふこんにやく  
 製造販賣  
 多少に不拘配達  
**新屋敷商店**  
 市内カリフォルニア街  
 二一八四

**Café JAPONES**  
 Casa Matriz:  
**CHACABUCO (F. C. P.)**  
 SUCURSAL:  
**CHIVILCOY (F. C. O.)**

藤田友八  
 吉澤佐之助  
 吉澤佐之助

CAFÈ TOKIO  
 Calle CORDOBA 373  
 Suc. calle CORDOBA 493

**BELL VILLE**  
 Provincia de Córdoba  
 山口末吉  
 中村米助

Tintorería "EL TOKIO"  
 DE  
**ADOLFO K. OTSUBO**  
 裁喜坪大  
**Rivadavia 5202**  
 U. T. 4738 Caballito

Gran Tintorería y Taller de Planchado  
 "EL YOKOHAMA"  
 DE  
**L. KAMIKUBO**  
 Bmé. MITRE 2511  
 U. T. 7159, (Cuyo)

上久保文吉

Tintorería "IRIS"  
 Santiago del Estero 163  
 U. T. 38, Mayo 1166

坂本栄次郎  
 佐藤貞次

**ALMACEN NISHISAKA**  
 Calle Australia 1101  
 U. T. 2915, Barracas  
**BUENOS AIRES**

味噌醸造  
 醤油醸造  
 たんあんその他香の物  
 西一報次弟  
 配達致します  
 アウストラリア街  
 一〇一一番  
 雑穀食料品商  
 西坂貫太

Almacén y Bazar  
 DE NAKAGAWA  
 Suárez 1300 - U. T. 0869 Barracas

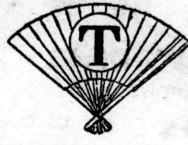
アルマセン  
 兼バザール  
**中川商店**  
 市内スウレス街二三〇〇  
 電話〇八六九(バラカス)  
 食料品贈答品台所道具  
 日本産品類直輸入します。

**DARUMA TEI**  
 CHACABUCO 770  
 U. T. 0243, Avenida

日本御料理  
 會席兼仕出し  
 餅、かまぼこ、すし、やき  
 炙り、うどん、そば  
 ぜんざい  
 だるま亭  
 松田清市  
 チマカフコ街七七〇  
 電話〇二四三(アベニダ)  
 出産御禮等、祝儀  
 御注文に應じます。

—Almacén, Shipchandler y Bar de José Tomisaki—

良品廉價。目正確。  
配達敏速。薄利多賣。  
弊店は右の信條を徹底的に  
實行して居りますから邦人間  
にも外人間にも絶対の信用と  
傳へて居ります。



富崎商店

ブエノスアイレス市  
エレナ・カリナス街  
五五四番  
電話：一七三六番  
(パソカス)  
電信番号 トミサキ  
事務所  
市内マカジャネス街  
一三三〇番

白米。雜穀。  
日用食料品。  
牛豚肉販賣。  
船御用商

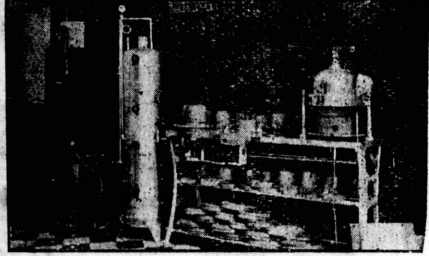
ESCRITORIO  
MAGALLANES 1230  
U. T. 21, Barracas 2628

Cable Address: "TOMISAKI"  
HERNANDARIAS 1544

Unión Telefónica (21) Barracas 1736  
BUENOS AIRES

**New-York** LIBERTAD 179 Bs. Aires  
U. T. Libertad 3395  
FABRICANTES MAQUINAS PARA PLANCHAR SOMBREROS  
Industria Argentina - Patentes 27343-29255-98920

MODERNAS



ECONOMICAS

FACILIDADES DE PAGO

帽子の機械  
①取極めて商  
單一日の仕事  
八百七十個  
②日本人染色店  
請店にて脚上  
の糸を賜つて居  
ります。  
拾ヶ月拂で  
販賣致し申  
す。

PDA PRESUPUESTOS  
CONSULTE PRECIOS

**BILLARES  
RBUNSWICK**



Barandas "MONARCH"

Material preferido en las casas de primera categoría

**Venta a plazos  
SIN RECARGO DE PRECIOS**

**CANGALLO 1818 Buenos Aires**

U. T. 47, Cuyo 3018 - 3019

**Hotel y Pensión  
JAPONES**  
DE  
**HIGA Hnos.**  
Galle BOLIVAR 440  
Posadas Misiones

比嘉榮一兄弟

ハンシキ

独乙病院附  
平日會顧問  
醫師

**Dr. J. P. MUNZINGER**  
Médico Cirujano  
178 - Lima - 188  
U. T. 1154, Rivad.  
Buenos Aires

**Cafe "TOKIO"**  
DE  
**EIJI NAKAMA**  
TANDIL F. C. S.

カミヤ  
東京  
中間栄二

**Enrique Moreira**

Despachante de Aduana

Importación y Exportación

Reconquista 144  
Escritorios 21 y 22

Unión Telefónica 3383, Avenida

續手関通  
ライモケリンエ

**The Japan Bar**

25 de MAYO 427 al 37  
U. T. Retiro, 0675

弊店は  
バタ克蘭とコスモポリタン西劇場  
の前にありまして常設の  
美人音楽團は遠來者の故情  
を慰むるに充分です  
ジヤパン  
申休ベインオンシヨチヤル街  
四二七番  
新理徳衛大城水端  
郵便諸君は特に懇切丁寧は特選也

Bar - Café y Billares

**"Tokio"**

BELGRANO 502 esq. Bolivar

「東京」  
バール  
宮園新之助  
梶山為四郎  
内田貴像