

Redacción:
USPALLATA 981
U. T. 7051, B. Orden

EL "ARGENTIN DJIJO"

Año V
Bs. Aires 1928

The Yokohama Specie Bank Ltd.
Calle Bmé. MITRE 363 — Bs. Aires
Casilla de Correo 652

光記号
郵便免
出切り取
御使用
末
未

横濱正金銀行
フエノスアイレス支店
バルトロム・ミットレ街三六三
U. T. 33 Av. 0416
" " " " 4288

當座預金 利息年一步
小口當座預金 " 四步
定期預金六月 " 四步五厘
" 一年 " 五步
圓貨定期預金(六月以上) " 五步
利息(改金當日) 附入
郷里送金
取扱當日、為替相場、ヨリ換算
ノ上送金手
營業時間(自午前十時
至午後三時)

亜尔然丁時報

PERIODICO SEMANAL

EN JAPONÉS

Director: T. MIDZUNO

Redacción: USPALLATA 981

Buenos Aires

U. T. 23, BUEN ORDEN 7051

Z. HORIKOSHI & Co.
Fabricantes e importadores
SEDERIAS

CASA PRINCIPAL
8 amashita - cho, Yokohama
Fundada 1895

SUCURSALES:
PARIS, LONDRES, N. YORK,
CHICAGO, SIDNEY, MELBOURNE,
BRISBANE, FUKUI, KANAZAWA, OSAKA

SALTA 282
U. T. 38, Mayo 2235 BUENOS AIRES


Matsuura Trading Co. Ltd.
IMPORTADORES

Articulos Generales del Japon

LAVALLE 341. Escritorio 107
U. T. 31, Retiro 0985

Casa principal: 52, BENTEN-DORI
YOKOHAMA

購讀料
一月 一帯 五十仙
三月 四帯 五十仙
六月 九帯
一年 十八帯
発行所
亜尔然丁時報社
フエノスアイレス支店
バルトロム街九八番
電話七〇五(フエノス)

神戶までフエノス・アイレスから六十八日
日本郵船の船は毎月一回南阿由神戶向フエノス・
アイレスを出帆します。
船内衛生設備の完全、食事の優秀、乗組員の懇切に
ついては定評があります。

◎船の着發。最近の着發は雜報欄に廣告してあり
ます。

船賃 神戶又は横濱迄
一等 九二〇ペソ
二等 六五〇ペソ
三等 三四五ペソ

○日本から御呼寄の便法 日本から呼寄せら
れる方の乗船賃を當地郵船代理店へ豫めお拂込
みになれば乗船券發行指圖書を差上げます。そ
の指圖書を日本内地の御本人にお送りになつて
乗船地の郵船支店で乗船券と引換へられるので
すこの取扱は送金の費用や手数が省け且つ最も
安全な便法であります。

― 出帆日取其他詳細は下記代理店又は當商商店
(電話バラカス一七三六番)へ御照會願ひます―

LAMPOR & HOLT LTD.
SARMIENTO 443 U. T. 33 AV. 2060 AL 63 BUENOS AIRES

日本郵船株式會社
母國へ一番早く着く船

S. ANDO
INTRODUCTOR DE
"KATOL"
MATA - MOSQUITOS
"KATOL"
POLVO INSECTICIDA
- O -
"MUSITOL"
MATA: MOSCÁS, HORMIGAS, INSECTOS
DE LAS PLANTAS
Inofensivo a la salud

Venta y Escritorio Depósito y Venta
RIVADAVIA 770 WARNES 1750-54
U. T. Riv. 37-1570 U. T.
BUENOS AIRES

Sadao Hattori

IMPORTADOR

Especialidad en artículos de

CEPILLERIA

CALLE LINIERS 649

U. T. 62 - 8218, Mitre

BUENOS AIRES

Kinya Kudo

IMPORTADOR Y REPRESENTANTE
ARTICULOS DEL JAPÓN

CASA MATRIZ
SEGAWA Y CIA.

N.º 113 HIGASHI MACHI
KOBE, JAPON

FABRICA
OSAKA, JAPON

SANTIAGO DEL ESTERO 254

BUENOS AIRES

U. T. 38 MAYO 2987

CASA PRINCIPAL
29 SCHIOCHO ICHOME
YOTSUYA-TOKIO
46-Sumiyoshicho, Sanchemo
YOKOHAMA, JAPON

Fujisaki & Cía.

IMPORTADORES

Buenos Aires

SARMIENTO 459 - 3er. piso

Escritorio 28 y 29

Unión Telefónica 31, Retiro 4459

Rio de Janeiro - San Pablo - Pernambuco - Brasil



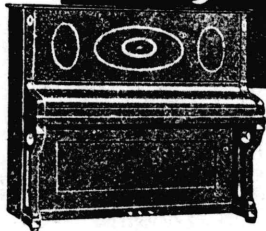
"KASAY"

FOTO ESTUDIO

CALLAO 1451
U. T. JUNCAL 4563

御寫真
美術撮影
高西春峰
市内カイヤオ街一四五一
電話フンカル四五六三

Pianos Breyer



店器樂ルエーレフ

四一四街ダリロフ

KATSUDA y Cía.

IMPORTADOR



U. T. 38 - Mayo 2313

Calle México 1432

Buenos Aires

FABRICA DE MUEBLES DE BAMBU DE IKUJI SAEKI

Venta al por
MAYOR
y al
Detalle



Especialidad
en "Muebles
para Niños y
Vestibulos

COCHABAMBA 1300

Bs.

JIRO HONDA & Hno.

Importadores de Artículos Generales del Japón



Belgrano 847 - Buenos Aires
U. T. 38 - Mayo 2718

Dirección Telefónica: HONDA Bs. As.

FARMACIA LA VICTORIA

日本人諸君に
特別大勉強
いたします
パトリシオス街
一六〇番
藥屋

PATRICIOS 1600

おくるえお嬢さん
お召物は
品質がよく
値の安い

サンファン
呉服店

おくるえお嬢さん
お召物は
品質がよく
値の安い

サンファン
呉服店

おくるえお嬢さん
お召物は
品質がよく
値の安い

サンファン
呉服店

おくるえお嬢さん
お召物は
品質がよく
値の安い

サンファン
呉服店

GRANDES ALMACENES
SAN JUAN
PIEDRAS 199 - 109 - VICTORIA 040 - ALSINA Y PIEDRAS

"AU PETIT DUC"

SASTRERIA DE MEDIDA FINA

(ATENDIDA POR SUS PROPIOS DUEÑOS)
NUMEROSOS CLIENTES JAPONESES
SE VISTEN EN NUESTSA CASA

CAMARA & CALVO

SARMIENTO 1073 U. T. 5509 Riv. Bs. Aires

弊店は
専ら高等
の仕立てに從
事し、愛年
日本人紳士方
の御用命を承
つて居ります
弊店の特色
は仕立に店主
自ら手を下し
直裁も相當
低廉である上
に月賦支拂の
方法と有する
こと等であり
ます。
店主
カマラ
カルボ

高等
洋服店
サレミエント街一〇七三
電話五五〇九(リバダウイ)

在亞邦人 事業界の考察

如何にして局面を 轉換すべきか

吾人は前号の竹説に於て、在亞邦人事業界が行詰つてゐることを述べた原因が主として邦人の持つ性持上の缺陷に基くことを論じて置いた。然るにこの行詰れる邦人事業界の局面轉換策如何と云ふ点に就て以下論じて見たい。即ち行詰りの局面轉換策と云ふことは頗る廣汎複雑なる問題であつて一概に之を論ずることは洵に困難であり且つ見る人考へ方に依つて各々相違する可きは勿論であるが吾人の考察としてすれば局面轉換策を考へる前に行詰りと招來せる原因の矯正、除去に努むべきを力説する者である。是れは頗る困難なる問題であるが困難の故として何時までも之を等閑に附して看みないからには局面轉換策は愚か内野虎は更に内野虎に等

いて収拾し難い結果を生むに至り又は同じ事業上の失敗を幾度も繰返して仲長を

見ることも出来ぬであらう。論者はいふ。邦人事業者の困窮は是れ資金の不足に在り。

或は然らば否これに動かすことの出来ぬ事實である。去りながら吾人は考へる。資金にあらば是れ金儲けで事業の發展は期して俟つ可しと思惟する。これは一應亦もウーく

きこえて實は皮相の考へ方である。資金は之を運用するの手腕と經營上の力量ある人に持たしめられれば、如何に事業の發展は期せられるものであつて然らば期せられぬ資金が多ければ多いだけ其失敗も大ぶらゝむるのである。

故に事業者は資金の多からんことを要する前に自己の才力、手腕、手腕に対する批判と必要の要あることは自明の理と云はるべきであらう。

學理と實地に應用せられざるの中に經驗を積み力量を重ぬきて今日の大企業家たる在亞邦人事業者の王たる伊藤博士の如き又は邦人輸入商の先驅たるし、而も今日迄あらゆる經營上の苦い經驗と費い試練を経て押も押されぬせぬ老練の地位を膺し得るは、瀧波文平氏の如き人にて始めて資金が多ければ多いだけ

事業上の發展は期待されるものであつて、船も釣子も有しく資金の不足をがこつ事は自己批判に飲たれる人と言はねばならぬ。外人事業者にても大なる會社組織のものは暫く別として今日堂々たる店舖を張つてゐる大商店の如きも、その始めから莫大なる資金を擁して創業したのではなかつた。

一例を挙げればカーサ・カベサの先代は西陣開から移住して永年一その始めは微々たる一洋服屋から叩き上げて遂に今日の大企業とし、又國會議事堂と相對して堂々たる店舖を張り隆々たる發展を示してゐるコンパニティー、モリー、の如きもその初めは一ハレチヤアであつたと云はれてゐる。

池田誠造氏が好みに際し邦人社會から資金を集めてその主宰する亞國時事紙を活字刷にのり、而も數ヶ月ならずして廢刊と餘費をくせられたるが如きは、固より他に原因はあ

る可きも、又資金にあらば事業上の發展を承し得べしと考へることの如何に考慮されるかを知るに足るものである。次に吾人は邦人事業者相互の交渉連絡をより密接せしむることの必要を提唱する者である。

願はしく又斯くあることは實際に望ましいことであるが却説これが實際問題とあると言ふ可くして行ふことの甚だしく困難なることである。

殊に事業上の相互扶助に至つては殆ど不可能に近いことである。何故か各々が自己の事業に専念努力することだけでも相當の重荷で他人に事業上の扶助を與ふるが如き餘裕は實際に於てどう持つてゐるのである。

然し吾人が相互扶助と云ふ行かすもせめては相互の連絡位置に密接に保つて欲しいものである。吾人の見聞する範圍内に於て日本人程、日本人同志同業者同志懇しく言ひ合ふ社會その他に見えない。

かくの如きは邦人事業者の發展に於て大局上から言つて害をあるん決して益のないことであつて、喉を天倒れといふ心む可き結果も其始めは相互に懇く言ひ合ふといふ極めて微細なる所に於てある場合が多い。

邦人輸入商に依て組織されたる貿易協會があり、日本から來る視察実業家の招待を拒む行小位が關の山で、大て同業者の連絡、利益増進上の機關たり得ないこと、邦人珈琲同業組合があり、邦人活版同業組合があり、居るが、又各々團體が存するが、會費全体の利益増進と云ふ一部の人に依つて利益が壟斷されてゐるが如

き更に今日ある程多數の邦人実業家洗滌業者があり、亦同業組合組織の識を以て、吾人は如何に邦人事業者相互に連絡の念に飲たて居るかを物語るものである。吾人は今日、邦人事業者の裏面に於て同業者相互に相互扶助の可き競争が頻繁に行はれ、二の同業者は外人事業者が兼じて利を白め、邦人事業者は甚だしく不利を招きつゝあるといふ多くの事實を知つて常に遺憾に思つてゐるものである。

同業者が事業上の知識を研詰つて共に啓蒙し或は自己の失敗を以て他の同業者に同じ轍を踏ませぬ様に注意し合ふ又は、洗滌業者、園藝業者の如きは材料の共同購入をふし、又は生産業者は生産品の共同販賣をなすといふ具合に常に密接する連絡を保持し、共同的动作を採らば、例令資金上不如意、亦があつても或程度進行詰りを防ぎ、更に行詰りの消極的ではあるが局面轉換策に於ては他の申末諸邦人に、商務書記官を買入れ、常は其職務を担ひ、邦人の如き各種の詳細なる調査をふしつゝ、ある事であるが吾人が同業者相互に、邦人商人はもとより一般、事業者との連絡を促す所以は、これに依つて邦人事業者の傾向如何といふこと、如何にすべきやといふ事を知つて、實に且つ邦人同業者連絡上の楔子となつて世を益したからである。

以上述べた如きは、主として消極的方面からの局面轉換策であるが、次に於て更に積極的方面から論じて見たい所である。

相互扶助といふ言辭は洵に

相互扶助といふ言辭は洵に

外時報

久瀨宮御遭難

皇右宮の御父君に獲らせらるる久瀨宮殿下は、臺灣行啓中であつたが去る十四日自働車にて御還行あらせらるる途中一舞人に襲はれん不救業は短方を振かして殿下に危害を加へ奉らんといふ目的を果さず殿下は御無事なるを得た。この水かめの上山林道は上京の上 辟表も現に至るに至つた。

皇右宮の御父君に獲らせらるる久瀨宮殿下は、臺灣行啓中であつたが去る十四日自働車にて御還行あらせらるる途中一舞人に襲はれん不救業は短方を振かして殿下に危害を加へ奉らんといふ目的を果さず殿下は御無事なるを得た。この水かめの上山林道は上京の上 辟表も現に至るに至つた。

ノビレ少将等氷上で救援を待つ

探検機と矢ひ極地の氷上に立上りつゝあるノビレ少将等救援のため探検機を救助隊の数は十三に達し、別にして大々固から飛行機汽船機等によりて遭難者捜索に従事してゐるが、誰が最初に遭難者と救ふかと世界の注目を惹くに至つた。諾威のラルセン、リッソニ氏の飛行機は去る十八日ノビレ少将の居る所近辺行つた

ノビレ少将と天に航空船ノビレ少将一行捜索の途に上つたが即ちノビレ少将に引返す消息もあつた。佛國政府は行機を先づかみ、佛國政府は地に派遣して捜索せしむる事に来つた。

アムゼン行衛不明

一昨年ノビレ少将と天に航空船ノビレ少将一行捜索の途に上つたが即ちノビレ少将に引返す消息もあつた。佛國政府は行機を先づかみ、佛國政府は地に派遣して捜索せしむる事に来つた。

婦人同乗で大西洋横断成功

不図飛行家スルツム氏は女流飛行家のアメリカ・エアハート嬢と同乗して、ハートン市より

から新フランドランド島のトレバツシーに至り、去る十七日同所を発し七時四十分の後に英國ウエールズ州バレーポートに到着した。

北京改組される

廿一日南京電によれば南京政府は天那の政治中心地を名実共に南京に移すといふ意向から北京を北平と改組するに決つた。

張の死去漸く公表

問題となつた張作霖の死去は廿一日初めに奉天に於て同日朝死んだと公表されたが、張作霖は廿三日に始まり三日間、張の長男張學良は父の跡を継ぎ奉天督軍に就任した。

世界最大客船建造

英國のホワイトスター會社は英米間の大西洋航路に使用する目的で、長さ一千呎に達する世界最大の優秀客船建造に着手した。工費は三千萬弗が、ベルファスト造船所に於て、一九三二年に竣工する見込である。五十年前の墓穴発見

帝國軍艦引上げ

揚子江岸一帶平靜に復したるで帝國軍艦大隻は引上げられる事にあつた。

露領事館臨検

去る四日張作霖に對する爆彈投下事件に關係あるベロトの疑ひから支那官憲は天津に於ける露國領事館の家宅捜査を行つたが、何等かの事件ありあらうと期待せられてゐる。

西語界の權威 村西玄 先生多年の心血をこめて成れる空前の大著!!!

原商店 市内ベルグラノ街一四七〇 本店 バルトロミート街一〇三〇

御禮 名事仁益君神奈川丸に之歸 臣さん候節は二方から御 配慮に預り且つ御多忙中 にも不拘御見送下され有難く 此致厚く御禮申上候 六月廿三日 大城 永十郎

今般私儀家事の都合により 神奈川丸にて突然帰國 致す事に相成候に付此致 辱知諸友に御知らせ申上げ 伺所に在座中の御厚誼を深 謝奉り候 敬具 六月廿二日 坂根 三人

日本郵船會社 郵船着発日取 博多丸 七月五日入港 十五日出帆予定

送金相場 (廿二日現在) 百十ペソ七十五仙也

時報 報 雜 信

井上海興社長来亞

ホテル「フェニクス」投宿

ハバナに於ける國際移民會議に...

はわい丸入港

廿一日夜

マントス港から十八日午前...

よろこぶ可き現象 土地購入者増加

数年以前から或は歸化し或は土...

田原氏「東朝」記者と交る

昨年、中南米視察の途次来亞...

大島氏の近信

北水と同じく昨年来亞せる北海...

大野勝重氏より来信

郵船若丸で歸朝した正金銀...

金子良平氏より

高船さんとす凡て歸朝の途にある...

堅実な雑誌「海外」

現在日本には徳民鼓吹の雑誌が相...

大阪商船株式會社

らふらた丸 目下当港破泊中 本月廿日發

日亞間唯一政府命令定期船

Advertisement for Nippon Yusen Kaisha (郵船) with logo and contact info.

武州農作状況

目下農作播種時季であるが最近亜国農務省の報告によれば全国に亘り播種状態極めて良好なりと発表されてゐる。また最近武州一帯の農牧状況も視察して帰つた同家の諸君によれば同州に於ては放牧地もアルプアルフア畑もさびぶる牧草の生育状態よろしく、今年の降雨は昨三、四度あつたのみだがそれにも潤潤の天候の加減で被害を免れることを得たところである。燕麦とセネテノハ最早早熟生伸長してゐるが日照り不足のためやや衰弱の面がある。州内には牛疫も現れず、種痘もアフリカコレラ及びニリス市場へ出す牛羊の肥育も旺盛からしめてゐる。

農作は適度の降雨に恵まれ鋤耕大に捗取り小麦の播種目下順調に進んでゐる。種子の採擇はコロノハ間にも非常に重要視されてゐるがメルセデス市の農事試験場技師フエリクス・バリオスは最良の小麦種子としてベティグリー一種「三八MA」とを推賞して居る。該種は「コロノハ」地方に於て「エウタレア

ペストに就て講演

武市医科大学に於て

去月以來市内にペスト発生事件ありて市民を恐怖せしめた事一週りであつたが、幸ひに一過りの検査の設置により其後病菌蔓延は見るに及ばず、今や漸くペストに關する知識普及の途を去る十六日、医科大学講堂に於て同大教授アロイス・バツマン氏の講演會を開いた。同教授は先づ西暦紀元前既に埃及地方に流行したペスト発生史より説き起し、近代に至り印度滿洲に於て猖獗したる歴史を詳説したが、亞国に於て此悪疫発生を見たのは一八九五年、今より廿八年、新ロサリカ港に現れたるものが最初であると説いた。

これは英汽船セントラルロサリカモンテヴィデオ港で印度産の米を積込み、パナマ河を溯つて

英艦の訪亞

英那行の途中前週フェルトスエボに入港した英國巡洋艦コウオール号は、波治中、無國元首の艦上に招いて午宴を供した。アトホームを稱賛したり、英親交の外交大に努めたが、砲門無電装置海軍重手に至るまで、全々開放して自由た一般公衆の親見に依つた。且つ英艦の大膽な開放は、度度驚かされたさうだが、こゝに英國外交の巧みさがあるのである。

同艦は廿日出版「ニルトベルク」

時報片々

△阿弗利加の熱地に於て、黄熱病に感染したために死亡したる人類の人数、英領西印度洋島嶼に於て、小疫症を被けらる。

△和南ソムニウ教が、対支出兵を許さず、不幸にして東洋の政治には、体面が重んじられて、日本の対支出兵の体面が重んじられて、不幸にして政治的体面の持合せなき米國の喜ひをうらむこと、不幸果して何れにありや。

△米國アジア艦隊司令官マクドナルド大將訪日、東京日本協會の歓迎會席上、向く軍艦を不戦條約を決定して戦争を根絶せしむ、軍艦が戦争の原因たるや、研究し健康なる外交に依つて之の原因にためらば、必ず直面すること、依つて、或は世界平和の上は、幾分の貢獻も、得らるや、まづこの辺の米國の真意をうかん。

△大余駒の有名な三角港、巴里、エルク、十五百一十、佛國一騎兵特校の手に入る。この暗多は余駒青年特校の代り、これ七、八、九、ののり。

△生みの生んだり廿四人の子供、英國のジョージ・バレン夫人は五月十日廿四人の子供を生んだ。彼女の健康の状況は活動的、真を見ぬこと、酒を飲まぬこと。

△高船はわが、コレラ發生の禍ひに、寄港地毎に、防疫をうくさして、傳染病は、わが、その人に、やがれ、るもの、傳染病的人間、在、亞、同、東、社會、の、裏に、受、述、して、その、害、多し、一、つ、防疫、でも、や、う、多、は、ある、ま、い。

△井上治興社長未だ、往年の大疫、期、を、思、ひ、出、して、そ、と、多、る、今、度、は、早、く、こゝ、を、あ、立、ち、た、と、い、ふ、

Lavalle 910 (Piso 1°)
Dr. P. F. Malvicino
 Especialista:
 Secretas Urinarias
 y Pel. Cura rápida
 de Blemorragia y
 Arteriosis, Prostatitis
 Cistitis, Debilidad
 sexual.

CONSULTA:
 9 A 12
 14 A 20

專皮尿管
 門膚道器

Café TOKIO
 DE EIJI NAKAMA
 TANDIL F.C.S

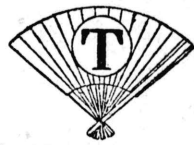
中 間 栄 二
 東 京
 珈 琲 店
 タ ン シ ュ ル 市

Tienda & Merceria
"KIMONO"
 C. Pellegrini 1379
 U.T. Plaza 1306, B. Aires

險 保 命 生 ン 廿 大 ナカ
 貞 誘 勸 社 會
 郎 次 甚 林

Almacén, Shipchandler y Bar - de José Tomisaki

良品廉價、目正確。
配達敏速、薄利多賣。
弊店は右の信條を徹底的に
實行して居りますから邦人間
にも外人間にも絶対の信用と
傳へて居ります。



白米。雜穀。
日用食料品。
牛豚肉販賣。
船舶御用商

富崎商店
ブエノスアイレス市
元ナシカリアス街
電話一七三六番
(バラッカス)
電信略号トミサキ
事務所
市内マガジネス街
一三三〇番

ESCRITORIO,
MAGALLANES 1230
U. T. 21, BARRACAS 2628

CABLE ADDRESS: "TOMISAKI" - UNIÓN TELEF 21 BARRACAS 1736
HERNANDARIAS 1544 - BUENOS AIRES

DESPENSA
"PARQUE LEZAMA"
PATRICIOS 11
U. T. 0607 B. ORDEN
BUENOS AIRES

日用食料品
邦人方へは
特に割引
致します
福田商店
パトリシオス街
十一番
電話一〇六〇七
(アエレン)

Dr. MANUEL MUCHNIK
DENTISTA - CIRUJANO
VIAMONTE 2314 U. T. 2447, Juncal

歯科医
ドクトル
マヌエル
ムチニク
治療代十ヶ月拂
の便あり

CONSULTAS:
Lunes, Miércoles, Viernes
de 9 a 12 y 14 a 22
Martes y Jueves
de 18 a 22
Sábados
de 14 a 19

TINTORERIA "BOTAFOGO"
DE T. FUNAI
TEÑIR TRAJES y VESTIDOS..... \$ 8.00
PUANCHAR TRAJES..... \$ 2.00
SOMBREROS..... \$ 0.70
CONSULTAR PRECIOS EN LA MISMA
SALÓN DE ESPERA
ENTRE RIOS 215 -- U. T. 38 Mayo 7740

帽子洋服クリーニング。
最新のシステムに依り最も
迅速廉價に仕上がり出ます
チントレリア
ボタフォゴ
市内セントレリオ街二五
電話マール七七四〇番
府内哲夫

味噌醸造
醤油
たぐあんその他香の物
西一報次第
配達いたします
アウストラリア街
二一〇一番
雜穀食料品商
西坂貫太
U. T. 2915 Barracas

DR. J. P. MUNZINGER
MEDICO CIRUJANO
178 LIMA 188 U. T. 1154, Rivad.
BUENOS AIRES

独乙病院附
三日會顧問
醫師
ムンシンガー

日本めし屋
宴會兼仕出し
御承当配達
各種罐詰
澤山あります
ハラナ街五八番

Enrique Moreira
Despachante de Aduana
Importación y Exportación
RECONQUISTA 144 Escritorio 21 y 22
Unión T. 5869, Avenida
續手関通
ライモケリンエ

The Japan Bar
25 de Mayo 427 al 37
U. T. Retiro, 0675

弊店は
バタクランとコスモポリタン西劇場
の前にありまして常設の
美人音楽團は遠來者の誘情
を感得るに充分です
ツヤンバー
市内ベインソンコグマ街
四二七番
新垣徳衛大城水滸
船員諸君は特に懇切丁寧に待遇也

日本式御料理
菊水
市内コリエンテス街
一三三四番

月定の方には特に
中食を洋食。夕食を日本食
として差上げ外
押下宿もいあります。