



Subscription information: R. Cande de Sarreda 150, C. P. 2275 Tel. 1 285, São Paulo.

Advertisement for '東洋農機' (Toyo Nongine) featuring agricultural machinery.

北支戰帯

張家口・北平・天津の我が一戦連繫成り 皇軍大勝利!!

天津の自動車を徹夜して暴走し、二十日〇部隊長以下、戸川各部隊の各勇士連夜...

支那空軍の暴挙! 遂に米國汽船を爆撃 (上海三十日) 米國グラハム汽船社の...

支那空軍の暴挙! 遂に米國汽船を爆撃 (上海三十日) 米國グラハム汽船社の...

支那空軍の暴挙! 遂に米國汽船を爆撃 (上海三十日) 米國グラハム汽船社の...

支那空軍の暴挙! 遂に米國汽船を爆撃 (上海三十日) 米國グラハム汽船社の...

支那空軍の暴挙! 遂に米國汽船を爆撃 (上海三十日) 米國グラハム汽船社の...

海上戦線

支那兵戦意喪失 今や皇軍の勝利確實 (上海二十日) 支那兵の戦意喪失...

支那兵戦意喪失 今や皇軍の勝利確實 (上海二十日) 支那兵の戦意喪失...

支那兵戦意喪失 今や皇軍の勝利確實 (上海二十日) 支那兵の戦意喪失...

支那兵戦意喪失 今や皇軍の勝利確實 (上海二十日) 支那兵の戦意喪失...

支那兵戦意喪失 今や皇軍の勝利確實 (上海二十日) 支那兵の戦意喪失...

支那兵戦意喪失 今や皇軍の勝利確實 (上海二十日) 支那兵の戦意喪失...

取残兵掃蕩

取残兵掃蕩 (天津廿日) 支那兵の掃蕩...

取残兵掃蕩 (天津廿日) 支那兵の掃蕩...

取残兵掃蕩 (天津廿日) 支那兵の掃蕩...

取残兵掃蕩 (天津廿日) 支那兵の掃蕩...

取残兵掃蕩 (天津廿日) 支那兵の掃蕩...

取残兵掃蕩 (天津廿日) 支那兵の掃蕩...

支那不可侵

支那不可侵 (上海廿九日) 支那の不可侵...

支那不可侵 (上海廿九日) 支那の不可侵...

支那不可侵 (上海廿九日) 支那の不可侵...

支那不可侵 (上海廿九日) 支那の不可侵...

支那不可侵 (上海廿九日) 支那の不可侵...

支那不可侵 (上海廿九日) 支那の不可侵...

Advertisement for Banco Especial de Yokohama Ltda. (The Yokohama Specie Bank Ltd.) with branch information in São Paulo.

Advertisement for Kanakao S/A (肥料・農具・農業用々品) with branch information in São Paulo.

Advertisement for Casa Tozan L.T.D.A. (東山銀行部) with branch information in Santos, São Paulo, and Lins.

Advertisement for Sul America Captaizagao (安心して貯蓄の出来る會社) with branch information in São Paulo.

Advertisement for Y. Kinjo (齒科岡山) and other dental services in São Paulo.

# 錠劑

ニセモノ有り

ミツワ商會のレツテル付き  
なら絶対御安心



# か

# せ

# と

胃腸諸症に錠劑  
妊産婦衰弱に錠劑

慢性衰弱症に錠劑

疲労老衰に錠劑

虚弱乳幼児に錠劑

製造發賣元

東京市芝公園大門際 振替東京一七〇〇番 電話芝代表一一七五

鉄わかもと本舗 栄養と育兒の會

サンパウロ市

郵函 三六五六 電話 二一四四四五番

直輸入元

ミツワ商會

第二世のタワゴト

ジューカ生

第二世に對する日本問題が本欄に於ては...

我々はブラジル

僕等がブラジリアンである。...

移民問題と二世

將來を憂へるべきである。...

ブラジル人たる

第一世教育者の中には名を...

イタリイ日本人小學校々々建設

寄附者芳名並金額(略敬稱)

- 寄附者芳名並金額(略敬稱)のリスト

寄附者芳名並金額

- 寄附者芳名並金額のリスト

Various small advertisements including dental clinics and a writing shop.

Advertisement for a Japanese industrial product, 'Magahonick', featuring a mechanical device and a woman's face.

Advertisement for 'A Chímica Bayer Ltd.' featuring a Bayer logo and agricultural products.

Advertisement for 'A Chímica Bayer Ltd.' with detailed product information and contact details.

Advertisement for 'MITUYA SHOKAI' featuring 'Imari-tan' (印入タオル) and other products.

Advertisement for '大阪商船' (Osaka Shipping) with shipping schedules and company information.

Advertisement for '大船通社' (Daikun Tsusha) with shipping schedules and company information.

日露戦役の義軍

武人植村の最後

猛將花大人数度の渡満で知り

欣喜上京 遺族らに語る

一日年数卅

たつ判に

日露戦争 義軍 植村 花大 渡満 欣喜上京 遺族らに語る

和製「マタハリ」の祈り

緘口固く取調べを拒絶

女彼の謎

流行歌の音丸さん

離婚

音丸さん

離婚

音丸さん

離婚

近ごろ

女學生の素質

敏(感)

近ごろ

女學生の素質

敏(感)

近ごろ

女學生の素質

敏(感)

近ごろ

女學生の素質

敏(感)

近ごろ

女學生の素質

敏(感)

近ごろ

近ごろ

女學生の素質

敏(感)

近ごろ

女學生の素質

敏(感)

近ごろ

女學生の素質

敏(感)

近ごろ

女學生の素質

敏(感)

近ごろ

女學生の素質

敏(感)

近ごろ

近ごろ

女學生の素質

敏(感)

近ごろ

女學生の素質

敏(感)

近ごろ

女學生の素質

敏(感)

近ごろ

女學生の素質

敏(感)

近ごろ

女學生の素質

敏(感)

近ごろ

近ごろ

女學生の素質

敏(感)

近ごろ

女學生の素質

敏(感)

近ごろ

女學生の素質

敏(感)

近ごろ

女學生の素質

敏(感)

近ごろ

女學生の素質

敏(感)

近ごろ

近ごろ

女學生の素質

敏(感)

近ごろ

女學生の素質

敏(感)

近ごろ

女學生の素質

敏(感)

近ごろ

女學生の素質

敏(感)

近ごろ

女學生の素質

敏(感)

近ごろ

近ごろ

女學生の素質

敏(感)

近ごろ

女學生の素質

敏(感)

近ごろ

女學生の素質

敏(感)

近ごろ

女學生の素質

敏(感)

近ごろ

女學生の素質

敏(感)

近ごろ

近ごろ

女學生の素質

敏(感)

近ごろ

女學生の素質

敏(感)

近ごろ

女學生の素質

敏(感)

近ごろ

女學生の素質

敏(感)

近ごろ

女學生の素質

敏(感)

近ごろ

山陽ホテル, 吉田, 内田利藤次, 伊波興助, 西中菓子店, 相原, 高橋俊子, 農友社

### 北支事變概要

#### 地方長官會議に於ける

#### 杉山陸相の口演

北支事變概略の……  
 北支の西南外にある……  
 北支の西南外にある……  
 北支の西南外にある……

#### 不信行為

最近支那は抗日機運の……  
 不信行為……

#### 撲滅論

世界各國の結核……  
 撲滅論……

#### その根柢

きつては……  
 その根柢……

#### 間と機密室

ブラク・チェン……  
 間と機密室……

#### 上海

列強スパイ戦……  
 上海……

#### 日本

の出入先官……  
 日本……

#### 北平

の空を飛ぶ……  
 北平……

## 軍用機 献納運動

# 全支を捲席する

# 我が空軍の威力!!

## 銃後の護りは


## 軍用機 献納から!!!

大阪 朝日新聞社  
 東京 朝日新聞社  
 右取扱人 近藤昇

Rua Santo Amaro, 5 Apt. 74  
 Rio de Janeiro

## 好評の

# 殺虫剤 KM



全支を捲席する

## 日本旅館

新垣庸次

生徒募集

宮城新昌

辱知諸賢

各埠旅案

# NUCLEO COLONIAL S.C. SANTA CATARINA

## 當植民地に於ける

## 木炭生産状態に就て

我サンタ・カタリーナに於けるカルヴオンは總て處女林より伐採せる良質木材を原料として製造される。

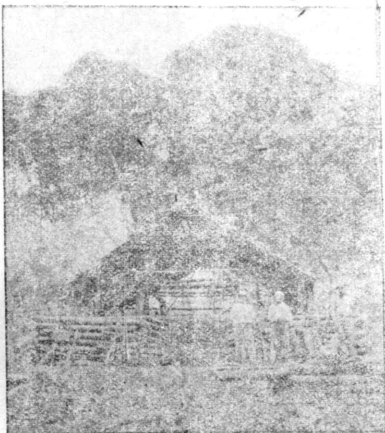
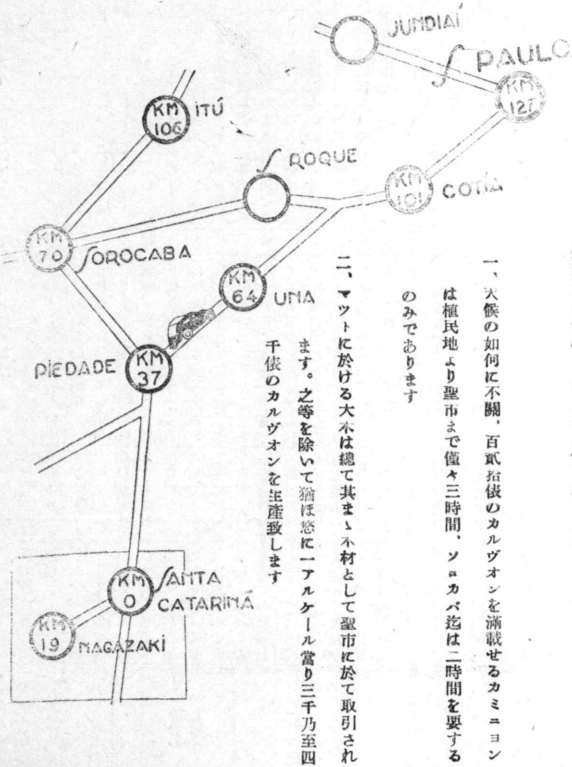
品質特に優良、粉炭のない爲長期の保存に堪へる所

から今や威く名譽を博し聖市、ソロカバ方面より日々注文殺到の状態であります

現在當植民地に於けるカルヴオン生産高は一ヶ月一万俵であります。この位の生産では到底ロカバ増する顧客の需要に應じきれない爲、聖市並にソロカバの顧客は夫々カミオンを植民地内各シチアンの門前まで乗寄せ、サツロ及びバルバンテを供給した上更に三ミル以上の高値を拂つて先を争つて買入れるといふ有様で従つて聖市着の取引は一俵五ミル五五レシの高値です

木炭製造業の發展に伴ひ、我植民地は極めて近き將來に於て聖市、ソロカバ其他各重要中心都市に對する主要なる木炭供給中心地となるべきは現状より推して火を見よよりも明かであり運搬の便、原料の優秀性と相俟つて、更に次の如き理由により當植民地産のカルヴオンはサンパウロ州に於て絶對に競争相手がなく堂々

斯弁の王座を占めて居るのであります



(炭焼)

- 三、當地産木炭はその優良なる品質に於て(火つきが良く燃も火もちが良い)聖市需要間に喜ばれて居り、聖市一日の木炭消費量は五万乃至六万俵であります
- 四、當植民地購入の方は入植と同時に直ちに副産的利を擧げる事が出来ず。即ちカルヴオン製造販賣による利潤であります
- 五、激甚なる競争圈内にあつて商品有利に賣却し唯一の武器は品質の優良でなければなりません。此意味に於て當地産木炭が常に聖市にて最高値を保持して居る所以であります
- 六、右の様な理由から當地に於ては製造する片づけしから或は聖市、或はソロカバ更に自家門前に於て容易に取引されるのであつて生産に絶對の制限がないのであります

我がサンタカタリーナ植民地は之等の便益特徴を持つと同時に地質の優良は万作に適し、米、バナナ、セボラ、ミーロ、フエイジョン、煙草、果實、養蠶用桑樹、カンナ、野菜類等々何れも概六元の出來榮であります

加うるに清澄にして豊富なる水、風土病なき溫和なる常春の氣候はブラジルを水住の地として土に親しむ生活には正に天賦であり現世の樂園であります

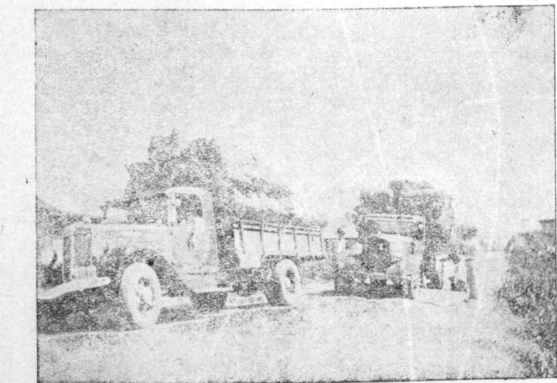
### 是非一度ご視察下さい

左記聖市中央事務所日本人部王社員小島初代氏を訪ね下されば同氏が責任を以て万事悉しい御説明を申上げ尙現地視察に御便宜をお計り致します

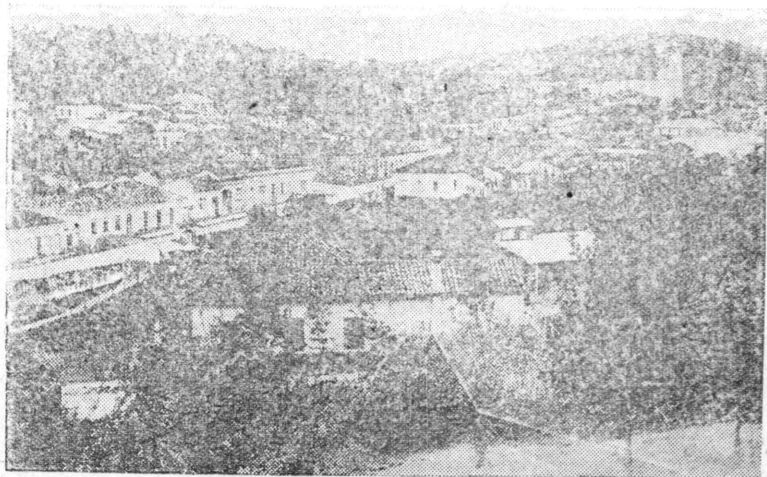
### 聖市中央事務所

日本人部總代理人

### 青木良助



(木炭の運搬)



(ペネダ町)

(ESCRIPTORIO CENTRAL)

Largo 7 DE Setembro, 4

Tel. 12-1056 C. Postal 1875

S. Paulo

支那の逆宣傳と 外通の活躍に依る 反日的世界の輿論

支那軍は全部で二十萬と云はれ、そのうち十六萬の兵力を有してゐる。(アパス)...

支那軍は全部で二十萬と云はれ、そのうち十六萬の兵力を有してゐる。(アパス)...

支那軍は全部で二十萬と云はれ、そのうち十六萬の兵力を有してゐる。(アパス)...

Table with columns for market prices (品名, 20日, 21日, 23日) and various goods like Amarelo, Frijol, etc.

Advertisement for a clothing store (洋服部) with text and a small illustration of a person.

Advertisement for glasses (眼鏡) with an image of a pair of glasses and the text 'CASA GOMES'.

Advertisement for a lottery or fund (芳名並金額) listing names and amounts.

Advertisement for a shop (川口熊太) and a notice (躍進之日本) with various text elements.

Advertisement for Mitsui Bussan Kaisha (三井物産) with text and a logo.

Advertisement for Mitsui Bussan Kaisha (三井物産) with text and a logo.

