



R. Conde de Sarzedas, 150
C. P. 2273
Tel. 2-7463
SAO PAULO
C. Postal 533, S. Paulo
End. Tel. "Tozan"

後藤商會
Rua Florencio de Azevedo, 74-A
C. Postal 533, S. Paulo
End. Tel. "Tozan"

打倒日本を指し

支那學生運動

愈々全土に瀰漫

(東京廿一日)

上海電によれば全地の學生三千は北京の學生に呼應し「打倒日本」を叫びつゝ示威運動を行ひ南京政府に對し「北支の獨立」を要求し、北支の獨立を主張する放浪學生の書翰を述べた。

天津より電によれば同地では千の學生同型休校を行ひ政府が學生の放浪を許さず、北支の獨立を主張する放浪學生の書翰を述べた。

漢口より電によれば同地では千の學生同型休校を行ひ政府が學生の放浪を許さず、北支の獨立を主張する放浪學生の書翰を述べた。

南京十九日
北支自治反對の示威運動を行つたが警官によつて解散せられた。

南京十九日
北支自治反對の示威運動を行つたが警官によつて解散せられた。

南京十九日
北支自治反對の示威運動を行つたが警官によつて解散せられた。

南京十九日
北支自治反對の示威運動を行つたが警官によつて解散せられた。

御道筋に不敬漢

直訴を企つ

(東京廿一日)

天皇陛下には本日第六十八回御開成式に御臨幸あらせられ、御道筋に不敬漢が現れた。

天皇陛下には本日第六十八回御開成式に御臨幸あらせられ、御道筋に不敬漢が現れた。

天皇陛下には本日第六十八回御開成式に御臨幸あらせられ、御道筋に不敬漢が現れた。

天皇陛下には本日第六十八回御開成式に御臨幸あらせられ、御道筋に不敬漢が現れた。

天皇陛下には本日第六十八回御開成式に御臨幸あらせられ、御道筋に不敬漢が現れた。

天皇陛下には本日第六十八回御開成式に御臨幸あらせられ、御道筋に不敬漢が現れた。

天皇陛下には本日第六十八回御開成式に御臨幸あらせられ、御道筋に不敬漢が現れた。

牧野内府辭任

憲法問題から

(東京廿一日)

憲法問題から、牧野内府が辭任した。

憲法問題から、牧野内府が辭任した。

憲法問題から、牧野内府が辭任した。

憲法問題から、牧野内府が辭任した。

憲法問題から、牧野内府が辭任した。

憲法問題から、牧野内府が辭任した。

憲法問題から、牧野内府が辭任した。

同人語

再びアマゾン

(三)

アマゾンに再び、日本人が移住する。

アマゾンに再び、日本人が移住する。

アマゾンに再び、日本人が移住する。

アマゾンに再び、日本人が移住する。

アマゾンに再び、日本人が移住する。

アマゾンに再び、日本人が移住する。

アマゾンに再び、日本人が移住する。

親日外交次長

唐有任暗殺さる

(南京廿一日)

親日外交次長唐有任が暗殺された。

親日外交次長唐有任が暗殺された。

親日外交次長唐有任が暗殺された。

親日外交次長唐有任が暗殺された。

親日外交次長唐有任が暗殺された。

親日外交次長唐有任が暗殺された。

親日外交次長唐有任が暗殺された。

父兄會

父兄會の活動が活発化する。

日本病院

日本病院の設備が整えられる。

駐支武官

駐支武官の任命が発表される。

總領事館

總領事館の改築が完了する。

社會相

社會相の発言が注目を集める。

男女兒童服教授

男女兒童服教授の講座が開かれる。

CASA TOZAN

COMMISSARIOS
Phones: 2105 e 2106 — Endereço Teleg. "TOZAN"
Praça Mauá, 25 — Caixa Postal. 911
SANTOS

恭賀新年

珈琲 コミッサリオ
カザ東山

ミヅカミ・イ・コンパニア
サントス・アラツサ・マウア二五番
サン・トス・アラツサ・マウア二五番
サン・トス・アラツサ・マウア二五番
サン・トス・アラツサ・マウア二五番

新着商品御案内

アルセニコ・プランコ
純度九九・八四(日本品)
カゼイン石灰(日本品)
アルセニコ・プランコ
アルセニコ・プランコ

後藤商會

Fua Florencio de Azevedo, 74-A
Tel. 2-1685 — Caixa Postal. 528
End. Teleg. "Tozan" — S. Paulo

男女兒童服教授

サンパウロ裁縫女學院
男女兒童服教授
サンパウロ裁縫女學院



紀行記

車中談議
ビンダ到着は十一時十五分...
時間の行程、七時に出発して九時半...

青年時代
社会問題の核心に、この邊...
祖國日本は今大きな轉換期...

芳名及金額
聖市日本病院建設奉助金...
(第十九回発表)

建設委員会
芳名及金額
(第十九回発表)

世界断片

モザイク
人間社会は断片多の航...

モザイク
人間社会は断片多の航...

モザイク
人間社会は断片多の航...

モザイク
人間社会は断片多の航...

モザイク
人間社会は断片多の航...

モザイク
人間社会は断片多の航...

モザイク
人間社会は断片多の航...

モザイク
人間社会は断片多の航...

モザイク
人間社会は断片多の航...

モザイク
人間社会は断片多の航...

モザイク
人間社会は断片多の航...

モザイク
人間社会は断片多の航...

モザイク
人間社会は断片多の航...

青年時代

青年時代
社会問題の核心に、この邊...

青年時代
社会問題の核心に、この邊...

青年時代
社会問題の核心に、この邊...

青年時代
社会問題の核心に、この邊...

青年時代
社会問題の核心に、この邊...

青年時代
社会問題の核心に、この邊...

青年時代
社会問題の核心に、この邊...

青年時代
社会問題の核心に、この邊...

青年時代
社会問題の核心に、この邊...

青年時代
社会問題の核心に、この邊...

青年時代
社会問題の核心に、この邊...

青年時代
社会問題の核心に、この邊...

青年時代
社会問題の核心に、この邊...

世界断片

モザイク
人間社会は断片多の航...

モザイク
人間社会は断片多の航...

モザイク
人間社会は断片多の航...

モザイク
人間社会は断片多の航...

モザイク
人間社会は断片多の航...

モザイク
人間社会は断片多の航...

モザイク
人間社会は断片多の航...

モザイク
人間社会は断片多の航...

モザイク
人間社会は断片多の航...

モザイク
人間社会は断片多の航...

モザイク
人間社会は断片多の航...

モザイク
人間社会は断片多の航...

モザイク
人間社会は断片多の航...

世界断片

モザイク
人間社会は断片多の航...

モザイク
人間社会は断片多の航...

モザイク
人間社会は断片多の航...

モザイク
人間社会は断片多の航...

モザイク
人間社会は断片多の航...

モザイク
人間社会は断片多の航...

モザイク
人間社会は断片多の航...

モザイク
人間社会は断片多の航...

モザイク
人間社会は断片多の航...

モザイク
人間社会は断片多の航...

モザイク
人間社会は断片多の航...

モザイク
人間社会は断片多の航...

モザイク
人間社会は断片多の航...

世界断片

モザイク
人間社会は断片多の航...

モザイク
人間社会は断片多の航...

モザイク
人間社会は断片多の航...

モザイク
人間社会は断片多の航...

モザイク
人間社会は断片多の航...

モザイク
人間社会は断片多の航...

モザイク
人間社会は断片多の航...

モザイク
人間社会は断片多の航...

モザイク
人間社会は断片多の航...

モザイク
人間社会は断片多の航...

モザイク
人間社会は断片多の航...

モザイク
人間社会は断片多の航...

モザイク
人間社会は断片多の航...

世界断片

モザイク
人間社会は断片多の航...

モザイク
人間社会は断片多の航...

モザイク
人間社会は断片多の航...

モザイク
人間社会は断片多の航...

モザイク
人間社会は断片多の航...

モザイク
人間社会は断片多の航...

モザイク
人間社会は断片多の航...

モザイク
人間社会は断片多の航...

モザイク
人間社会は断片多の航...

モザイク
人間社会は断片多の航...

モザイク
人間社会は断片多の航...

モザイク
人間社会は断片多の航...

モザイク
人間社会は断片多の航...

Advertisement for Bridgestone tires, featuring a globe and text: 'BRIDGESTONE 重要邦人集団地販賣店' and 'ブリヂストン・タイヤ!! 燦たり!! 純日本國産'.

Advertisement for Bee Valley Brothers Commercial Association (蜂谷兄弟商會) with contact information: 'Rua Brigadeiro Tobias, 108/110 Caixa Postal, 2670 - Tel. 4-7688 e 4-7689 SAO PAULO'.

謹賀新年

吉留榮吉

アララベス町

謹賀新年

古關徳彌

チエナ移住地

謹賀新年

勝田正道

ルサンビラ驛第一アリアンサ

謹賀新年

日沖剛

ルサンビラ驛第二アリアンサ

謹賀新年

八木勝郎

チエナ移住地

謹賀新年

山内昌英

麻州カンボグラランダ市

謹賀新年

八木橋豊

ノイパツポニア驛第三アリアンサ

謹賀新年

余田齒科醫院

パウロ市モンセニオール
タラコ街四一七二

謹賀新年

大城果樹園

麻州カンボグラランダ市

謹賀新年

鎌倉藥局

アララベス町

謹賀新年

重松商店

内外雜貨
スチングード會社代理店

古川光雄

アララベス町

謹賀新年

パール・松熊

松熊藤太郎

アララベス町

BAR MATSUKUMA
— GUARARAPES —

アララベス町

謹賀新年

ホテルいろは

馬島源十郎

アララベス町

電話四四

謹賀新年

長尾旅館

アララベス町

電話二八〇

電話二八〇

電話二八〇

恭賀新年

杉本法雄

アララベス町

恭賀新年

伊津野ホテル

館主 伊津野末雄

アララベス町

アララベス町

カメイ寫真館

亀井哲夫

アララベス町

PHOTOGRAPHIA KAMEY

アララベス町

謹賀新年

笠原勝徳

アララベス町

アララベス町

恭賀新年

横濱堂製菓所

本店 アララベス町
電話 八番 二八〇番
岩城富士作

分店 アララベス町

織石

織石

恭賀新年

喜樂

アララベス町

恭賀新年

恭賀新年

渡邊寫真館

アララベス町

アララベス町

映友社巡業隊

平田武雄

渡邊甚太郎

アララベス町

アララベス町

アララベス町

アララベス町

アララベス町

アララベス町

アララベス町

アララベス町

アララベス町

アララベス町

アララベス町

アララベス町

アララベス町

アララベス町

恭賀新年

渡邊寫真館

アララベス町

恭賀新年

本本緒高丸山鳴佐佐藤

野山田

橋方

利五

大和

アララベス町

アララベス町

アララベス町

アララベス町

アララベス町

アララベス町

アララベス町

アララベス町

アララベス町

アララベス町

アララベス町

アララベス町

アララベス町

アララベス町

アララベス町

アララベス町

アララベス町

謹賀新年

ガア井サラ商工組合

アララベス町

謹賀新年

本本緒高丸山鳴佐佐藤

野山田

橋方

利五

大和

アララベス町

アララベス町

アララベス町

アララベス町

アララベス町

アララベス町

アララベス町

アララベス町

アララベス町

アララベス町

アララベス町

アララベス町

アララベス町

アララベス町

アララベス町

アララベス町

アララベス町

本本緒高丸山鳴佐佐藤

野山田

橋方

利五

大和

アララベス町

アララベス町

アララベス町

アララベス町

アララベス町

アララベス町

アララベス町

アララベス町

アララベス町

アララベス町

本本緒高丸山鳴佐佐藤

野山田

橋方

利五

大和

アララベス町

アララベス町

アララベス町

アララベス町

アララベス町

アララベス町

アララベス町

アララベス町

アララベス町

アララベス町

本本緒高丸山鳴佐佐藤

野山田

橋方

利五

大和

アララベス町

アララベス町

アララベス町

アララベス町

アララベス町

アララベス町

アララベス町

アララベス町

アララベス町

アララベス町

本本緒高丸山鳴佐佐藤

野山田

橋方

利五

大和

アララベス町

アララベス町

アララベス町

アララベス町

アララベス町

アララベス町

アララベス町

アララベス町

アララベス町

アララベス町

本本緒高丸山鳴佐佐藤

野山田

橋方

利五

大和

アララベス町

アララベス町

アララベス町

アララベス町

アララベス町

アララベス町

アララベス町

アララベス町

アララベス町

アララベス町

本本緒高丸山鳴佐佐藤

野山田

橋方

利五

大和

アララベス町

アララベス町

アララベス町

アララベス町

アララベス町

アララベス町

アララベス町

アララベス町

アララベス町

アララベス町

本本緒高丸山鳴佐佐藤

野山田

橋方

利五

大和

アララベス町

アララベス町

アララベス町

アララベス町

アララベス町

アララベス町

アララベス町

アララベス町

アララベス町

アララベス町

本本緒高丸山鳴佐佐藤

野山田

橋方

利五

大和

アララベス町

アララベス町

アララベス町

アララベス町

アララベス町

アララベス町

アララベス町

アララベス町

アララベス町

アララベス町

本本緒高丸山鳴佐佐藤

野山田

橋方

利五

大和

アララベス町

アララベス町

アララベス町

アララベス町

アララベス町

アララベス町

アララベス町

アララベス町

アララベス町

アララベス町

本本緒高丸山鳴佐佐藤

野山田

橋方

利五

大和

アララベス町

アララベス町

アララベス町

アララベス町

アララベス町

アララベス町

アララベス町

アララベス町

アララベス町

アララベス町

本本緒高丸山鳴佐佐藤

野山田

橋方

利五

大和

アララベス町

アララベス町

アララベス町

アララベス町

アララベス町

アララベス町

アララベス町

アララベス町

アララベス町

<p>謹賀新年 東洋製糖 美佐夫 村木 美佐夫</p>	<p>Tinturaria Tokio RUA D. AQUINO Campo Grande Tel. 97 東京屋洗産店 仲里真 花里幸信 マ州カンボグラデ市</p>	<p>謹賀新年 源河幸吉 マ州カンボグラデ市</p>	<p>謹賀新年 源河幸助 マ州カンボグラデ市</p>	<p>謹賀新年 宜科保 マ州カンボグラデ市</p>	<p>謹賀新年 小野原共營商會 マ州カンボグラデ市</p>	<p>謹賀新年 森木商店 森伍作 マ州カンボグラデ市</p>
---	--	------------------------------------	------------------------------------	-----------------------------------	---------------------------------------	--

<p>恭賀新年 片山日吉 東洋製糖 マ州カンボグラデ市</p>	<p>恭賀新年 ホテル・エスタソン 宮平市榮 マ州カンボグラデ市</p>	<p>恭賀新年 大城商店 大城武盛 マ州カンボグラデ市</p>	<p>恭賀新年 宮里商店 宮里清七郎 マ州カンボグラデ市</p>	<p>謹賀新年 醸造組合 カンボグラデ マ州カンボグラデ市</p>	<p>Cooperatia Japoneza Industria de aguardente 謹賀新年 醸造組合 マ州カンボグラデ市</p>
---	--	---	--	---	--

<p>賀正 産業組合 カンボグラデ マ州カンボグラデ市</p>	<p>賀正 山城興昌 カンボグラデ市</p>	<p>賀正 比嘉蒲助 カンボグラデ市</p>	<p>賀正 宮城重吉郎 カンボグラデ市</p>	<p>賀正 池戸忠次郎 マ州カンボグラデ市</p>	<p>賀正 パール源河 マ州カンボグラデ市</p>	<p>BAR ORIENTAL パール・オリエンタル マ州カンボグラデ市</p>	<p>賀正 日本人會 マ州カンボグラデ市</p>
---	--------------------------------	--------------------------------	---------------------------------	-----------------------------------	-----------------------------------	--	----------------------------------

<p>賀正 日伯殖株會社 大泉足 マ州カンボグラデ市</p>	<p>賀正 黒島醬油醸造所 黒島伊平治 マ州カンボグラデ市</p>	<p>謹賀新年 仲尾權四郎 仲尾善永 マ州カンボグラデ市</p>	<p>賀正 佐賀縣人會 マ州カンボグラデ市</p>	<p>賀正 矢秀 マ州カンボグラデ市</p>	<p>賀正 川口熊太 司生堂醫院 マ州カンボグラデ市</p>
--	---	--	-----------------------------------	--------------------------------	--

恭賀新年

鈴木季造

プロミスソン町 郵便二五番

HOTEL SATO

ホテル日本
佐藤常喜

プロミスソン町
電話一三四四一〇一

謹賀新年

坂本律造

プロミスソン町

恭賀新年

代田旅館
代田喜一

プロミスソン町

謹賀新年

高良龜吾

プロミスソン町
東洋旅館主

恭賀新年

東洋理髮館
藤原敏秋

プロミスソン町

恭賀新年

座波理髮館
座波朝秀

プロミスソン町

恭賀新年

清水齒科醫院
清水安丸

プロミスソン町

謹賀新年

柴田齒科醫院
柴田一明

プロミスソン町

謹賀新年

宮崎八郎

プロミスソン町

恭賀新年

鐘ヶ江和次郎

プロミスソン町

恭賀新年

吉井商店
吉井彦一

プロミスソン町

恭賀新年

田中旅館
チエタ移住地業務代理人

プロミスソン町

謹賀新年

宮城善徳
本局ニツボランジャヤ町

プロミスソン町

日本藥局

宮城善昌
分局アグアリンバ

プロミスソン町

PHARMACIA JAPONEZA
C. P. 304 — Biriguy — Nippolandia

賀正

Machina de beneficiar Café e Arroz
— WAKAMATSU KUBO —
C. P. 146 — Biriguy — Phone 83

久保商會

プロミスソン町

賀正

PHOTOGRAPHIA JAPONEZA
"BATTEN"
Biriguy — N. O. B.

バツテン
兄弟寫真館

廣瀬正三
廣瀬和一郎

プロミスソン町
郵便二一七

賀正

松山商會
珈琲 棉花 精撰工場

ノロエステ線ビルグ井井
郵便一三五

松山正義
青木新太郎
大森拾
相模 鐘ヶ江和次郎

のろみの実
パール真木
Biriguy — N. O. B.

MATSUYAMA & CIA.

Caixa Postal, 153 — Biriguy — Li. Noroeste

謹みて新年を賀す

Biriguy 聯合日本人會

プロミスソン町

謹賀新年

飯田商店
飯田彦光

平田商店
平田千嘉

仲眞商店
仲眞美登里

平田兄弟商會
平田武雄

青木多喜藏

伊藤達馬

謹賀新年

伊藤達馬

プロミスソン町

謹賀新年

セントラル
青木榮雄
青木力太

プロミスソン町

Bar Central

賀正 安達千代之 ソロカバナ線 バラダアス1階	賀正 和田嘉七 ソロカバナ線 バラダアス1階	賀正 名越嘉真館 ソロカバナ線 アバレー市	賀正 水田武市 ソロカバナ線 アバレー市	賀正 北バラナ・カンパ市 五島宅次郎 北バラナ・カンパ市 第一番	賀正 北バラナ・カンパ市 尾藤休助 北バラナ・カンパ市	賀正 西山悟 北バラナ・カンパ市	賀正 前岡秀英 北バラナ・カンパ市	賀正 北バラナ・カンパ市
----------------------------------	---------------------------------	--------------------------------	-------------------------------	--	--------------------------------------	------------------------	-------------------------	-----------------

<p>謹賀新年</p> <p>太陽植民地 荒毛勝市</p> <p>ソロカバナ線バラダアス1階</p>	<p>謹賀新年</p> <p>佐藤商店</p> <p>農産物仲買 内外雜貨</p> <p>ソロカバナ線バラダアス1階</p>	<p>恭賀新年</p> <p>野澤商店 野澤永慶</p> <p>農産物仲買 内外雜貨 食料品小加物 XXXX</p> <p>ソロカバナ線バラダアス1階 郵 函 九 六 番</p>	<p>謹賀新年</p> <p>中須商店</p> <p>ア・サンペウ生命保衛會社 ソロカバナ線代理店 中須忠光</p> <p>ソロカバナ線バラダアス1階</p>	<p>恭賀新年</p> <p>佐々木商店 佐々木伊祐</p> <p>農産物仲買 内外雜貨</p> <p>ソロカバナ線バラダアス1階</p>
--	--	---	---	---

<p>謹賀新年</p> <p>御旅館平野</p> <p>平野辨治</p> <p>ソロカバナ線バラダアス1階 郵 函 九 十 一 番</p>	<p>謹賀新年</p> <p>橋本商店 橋本重太</p> <p>農産物仲買 内外雜貨</p> <p>ソロカバナ線バラダアス1階 リベロン・グランデ</p>	<p>謹賀新年</p> <p>木商店 木新</p> <p>農産物仲買 内外雜貨</p> <p>ソロカバナ線バラダアス1階</p>	<p>謹賀新年</p> <p>永松健太</p> <p>ソロカバナ線バラダアス1階</p>	<p>恭賀新年</p> <p>丸林久次郎</p> <p>ソロカバナ線バラダアス1階</p>
---	---	--	--	---

<p>謹賀新年</p> <p>香川商店</p> <p>オリニヨス商業組合</p>	<p>謹賀新年</p> <p>須山商店</p>	<p>謹賀新年</p> <p>鈴木商店</p>	<p>謹賀新年</p> <p>戸根商店</p>	<p>謹賀新年</p> <p>井戸田商店</p>	<p>謹賀新年</p> <p>岩倉商店</p>	<p>恭賀新年</p> <p>松倉商會</p> <p>農産物仲買、内外雜貨 小加物化粧品、御旅館部</p> <p>ソロカバナ線バラダアス1階 郵 函 八 十 二 番</p>	<p>謹賀新年</p> <p>田中商會</p> <p>ソロカバナ線バラダアス1階 郵 函 五 十 一 番</p>
--	-------------------------	-------------------------	-------------------------	--------------------------	-------------------------	--	--

正賀

花 棉

竹川商會

竹川時次郎

ソロカバナ線バラダアス1階

CASA HIRATA
Seccos, Molhados e Bebidas

謹賀新年

平田商會

内外雜貨
並食料品
及御旅館

平田松竹

ソロカバナ線アバレー市
郵 函 七 七 番

謹賀新年

水谷商店
水谷熊次

農産物仲買、内外雜貨
小加物化粧品

ソロカバナ線バラダアス1階
郵 函 一 九 九 番

謹賀新年

平田満

ソロカバナ線バラダアス1階
第一モーション

“NIPPAKU”
(Fabrica de Doces)
NISHIYAMA & CIA. LTDA.

正賀

日伯製菓會社

平素の疎遠を謝し
諸賢の万福を祈る

アルマゼン部、御旅館部
代表者 西山福治

ソロカバナ線アバレー市

Arrancador de Raizes
“SANJI”
SANJI & CIA. LTDA.

正賀

サンヂ式拔根器

專賣特許
第二九八六番

製造元
サンヂ合資會社

ソロカバナ線アバレー市

時事五則

五、伊工紛争

漢那憲和

現在歐洲の地は伊太利...

我が國の關心...

紛争の遠因...

英領土の正領...

軍備の緊急性...

...

...

...

...

...

...

...

...

...

...

...

...

...

米國の外交行動...

...

...

...

...

...

...

...

...

...

...

...

...

...

...

...

...

...

...

...

...

HOTEL TOKIO Antonio Tanamachi

永尾旅館

木白本旅館

山南旅館

大原商店

Hotel Oriental Jaboticabal

藤村信幸

永尾旅館

木白本旅館

山南旅館

大原商店

Hotel Oriental Jaboticabal

藤村信幸

藤村信幸

永尾旅館

木白本旅館

山南旅館

大原商店

Hotel Oriental Jaboticabal

藤村信幸

藤村信幸

永尾旅館

木白本旅館

山南旅館

大原商店

Hotel Oriental Jaboticabal

藤村信幸

藤村信幸

永尾旅館

木白本旅館

山南旅館

大原商店

Hotel Oriental Jaboticabal

藤村信幸

藤村信幸

永尾旅館

木白本旅館

山南旅館

大原商店

Hotel Oriental Jaboticabal

藤村信幸

藤村信幸

謹賀新年

新垣蒲助
末吉業源

比嘉眞永

田中貞義

花城清潔

赤嶺良助

金城義秀

山口榮光

神谷厚實

又吉善永

新垣千代吉
花城清盛

崎原恒松
花城清長

佐久川三郎
名嘉文吉

佐久川昌榮
宮城長次

城間盛松
鳥飼利雄

金城盛順
生森源二

仲眞金助
花城清靜

大城製菓所

松田商店

謹賀新年
一月元旦
小生備左衛門の事務所「明るく買いいい店」をモットーとして開業致しました。何卒皆様の店としてお引立を御願致します。
内外雜貨 並食料品
店主 屋富祖秀實

恭賀新年
内外雜貨 並食料品
店主 島袋武雄

恭賀新年
舊來の疎遠を謝し 諸實の万福を祈る
翁長金助

DENTISTA GENKA
齒科醫
源河千代松

謹賀新年
古谷農場

謹賀新年
内外雜貨商
富濱商店

謹賀新年
ベイドロ・パロス
日本人會

恭賀新年
宮平商店
店主 宮平牛助

謹賀新年
内外雜貨商
喜納商店
店主 喜納源勝

恭賀新年
上江洲智維

正賀
赤嶺新野榮
赤嶺新三

正賀
セイドロ同志會

年賀
登川商店
野菜仲買商
古波津平助

正賀
イタリ、日本人會

恭賀新年
アレクリン日本人會



国際愛二つを

コント風に

高崎進

外交官記者

オランダの宮廷に...

オランダの宮廷にてもなるほど... オランダの宮廷にてもなるほど...

新しい世界の、百姓とト... 新しい世界の、百姓とト...

「アアア」二人の紳士が驚いて... 「アアア」二人の紳士が驚いて...

出たが、一人は手もつて車... 出たが、一人は手もつて車...

「アアア」二人の紳士が驚いて... 「アアア」二人の紳士が驚いて...

「アアア」二人の紳士が驚いて... 「アアア」二人の紳士が驚いて...

「アアア」二人の紳士が驚いて... 「アアア」二人の紳士が驚いて...

「アアア」二人の紳士が驚いて... 「アアア」二人の紳士が驚いて...

「アアア」二人の紳士が驚いて... 「アアア」二人の紳士が驚いて...

「アアア」二人の紳士が驚いて... 「アアア」二人の紳士が驚いて...

恋するすゝめ

彼女... 彼女... 彼女...

「アアア」二人の紳士が驚いて... 「アアア」二人の紳士が驚いて...

「アアア」二人の紳士が驚いて... 「アアア」二人の紳士が驚いて...

「アアア」二人の紳士が驚いて... 「アアア」二人の紳士が驚いて...

「アアア」二人の紳士が驚いて... 「アアア」二人の紳士が驚いて...

「アアア」二人の紳士が驚いて... 「アアア」二人の紳士が驚いて...

「アアア」二人の紳士が驚いて... 「アアア」二人の紳士が驚いて...

「アアア」二人の紳士が驚いて... 「アアア」二人の紳士が驚いて...

「アアア」二人の紳士が驚いて... 「アアア」二人の紳士が驚いて...

「アアア」二人の紳士が驚いて... 「アアア」二人の紳士が驚いて...

Table of New Year Greetings (賀新年) with names and locations.

Bottom section containing 'HOTEL LIBEIRA', '恭賀新年', and '出利葉商會'.

謹賀新年 西山工務所 日野山真雄 ソコバナ線オリンノス市	謹賀新年 百田若松 ソコバナ線アベレ市	謹賀新年 飯田商店 ソコバナ線アベレ市	謹賀新年 田中商店 北バナ州サンバウ・バナ線イナガ市	謹賀新年 林秀男 北バナ州・カンバ市	謹賀新年 三浦清五郎 ソコバナ線アベレ市	謹賀新年 井手磯太郎 ソコバナ線アベレ市	謹賀新年 長田光九郎 ソコバナ線アベレ市	謹賀新年 岡山則正 ソコバナ線アベレ市
---------------------------------------	---------------------------	---------------------------	----------------------------------	--------------------------	----------------------------	----------------------------	----------------------------	---------------------------

(賀) (正) 長峯商店 ソコバナ線アベレ市	(賀) (正) 山田登幸 文化植民地	(賀) (正) 大前祐吉 齒科醫院	(賀) (正) 小早川 御旅館 小早川治人	(賀) (正) 小早川 御旅館 小早川治人	(賀) (正) 長峯商店 ソコバナ線アベレ市
------------------------------	--------------------------	-------------------------	--------------------------------	--------------------------------	------------------------------

謹賀新年 大武夫 ソコバナ線アベレ市	謹賀新年 梅柳植民地 上園傳藏 ソコバナ線アベレ市	謹賀新年 瀬戸口修助 ソコバナ線アベレ市	謹賀新年 正和植民地 麓 ソコバナ線アベレ市	謹賀新年 山根茂 ソコバナ線アベレ市	謹賀新年 伊藤尋之 ソコバナ線アベレ市	謹賀新年 渡邊喜六郎 ソコバナ線アベレ市	謹賀新年 アカデミア耕植 黒岩實 ソコバナ線アベレ市
--------------------------	------------------------------------	----------------------------	---------------------------------	--------------------------	---------------------------	----------------------------	-------------------------------------

謹賀新年 知念達雄 北バナ州・カンバ市	謹賀新年 辻市十 ソコバナ線アベレ市	謹賀新年 熊一郎 ソコバナ線アベレ市	謹賀新年 嘉龜千 ソコバナ線アベレ市	謹賀新年 榎本 ソコバナ線アベレ市	謹賀新年 並精米工場 農産物仲買 内外食料品 呉服太物 ソコバナ線アベレ市
---------------------------	--------------------------	--------------------------	--------------------------	-------------------------	--

正賀 日一月一	正賀 中村八之一 ソコバナ線アベレ市	正賀 知念貞徳 ソコバナ線アベレ市	正賀 平田源太 ソコバナ線アベレ市	正賀 新里松吉 ソコバナ線アベレ市
------------	--------------------------	-------------------------	-------------------------	-------------------------

正賀 日一月一	恭賀新年 富士旅館 小田慶策 ソコバナ線アベレ市	恭賀新年 中尾安雄 ソコバナ線アベレ市	恭賀新年 日東植民地 宜保勇福 ソコバナ線アベレ市	正賀 新里松吉 ソコバナ線アベレ市
------------	-----------------------------------	---------------------------	------------------------------------	-------------------------

北パナ 地住移スラバ・スレト 事務所 久相白柳中和勝森草山龜島白 場局潭林川川曾田田間山山田井 眞治昌琢根正卯下間崎山山田井 長平治治進朔郎孝三安郎三仁	恭賀新年 山口商店 支店 北パナ・トレス・バス移住地	恭賀新年 山口商店 本店 一月元旦	正賀 日一月一
--	-------------------------------------	----------------------------	------------

正賀 日一月一	正賀 日一月一	正賀 日一月一	正賀 日一月一
------------	------------	------------	------------

謹賀新年

農産物仲買 内外雜貨 東商會 東利徳

賀正

アルバレスマツシヤード 具志堅用善

バダリア高良 高良誠一

謹賀新年 山川商店 友谷ホテル

賀正

農産物仲買 内外雜貨 北御門商會

賀正

バストス産業組合

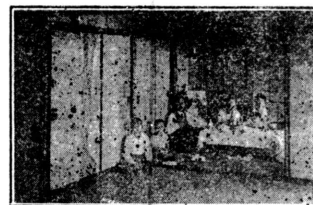
賀正

バストス商工組合

謹賀新年 味野商會 味野謹子

橋永洋服店

PENSÃO YOSHIDA FAZENDAS BASTOS



吉田旅館

OFFICINA NISHIMOTO Faz. Bastos

立石利盛

アルバレスマツシヤード商工組合 謹賀新年

謹賀新年 フルシデンテ商工組合

領事館関係の

今年度事業打診

医療衛生方面

同仁會と衛生組合

同仁會

同仁會は従前通り在留民の保健問題を、中央で大體同じ事業を執行せしめ、地方の現状に即してゆくのである。近年日本病の蔓延が甚しく、日本病の完成に伴つて、衛生事業が急務である。衛生組合は、衛生事業の中心として、地方の衛生事業を推進する。衛生組合は、衛生事業の中心として、地方の衛生事業を推進する。衛生組合は、衛生事業の中心として、地方の衛生事業を推進する。

新移民教育

通譯協會の方針

通譯協會は政府補助金を獲得する。寄附金に關しては、寄附者の意向を尊重する。寄附金は、寄附者の意向を尊重する。寄附金は、寄附者の意向を尊重する。寄附金は、寄附者の意向を尊重する。

父兄會改組と新事業方針

父兄會の改組は、當分の間に日伯兩國の親善、同化促進に努められたい。父兄會の改組は、當分の間に日伯兩國の親善、同化促進に努められたい。父兄會の改組は、當分の間に日伯兩國の親善、同化促進に努められたい。

恭賀新年

青年聯盟

フ・ヴェンセスラウ
ソノカバナ線

謹賀新年
バール、ル、齊、藤
ソノカバナ線

謹賀新年
松、浦、商店
ソノカバナ線

謹賀新年
小田、田、商、會
ソノカバナ線

謹賀新年
伊、藤、米、藏
ソノカバナ線

謹賀新年
我、小、喜、屋、宗、室
ソノカバナ線

謹賀新年
安、谷、屋、長、成
ソノカバナ線

謹賀新年
山、石、田、共、營
ソノカバナ線

謹賀新年
堀、本、吉、禮、造
ソノカバナ線

謹賀新年
原、田、英、申
ソノカバナ線

謹賀新年
阿、久、根、農、場
ソノカバナ線

謹賀新年
安、中、寫、真、館
ソノカバナ線

謹賀新年

畑中仙次郎

バスターズ移住地事務所
ソノカバナ線

謹賀新年
末、松、緑
バスターズ移住地事務所

謹賀新年
井、上、新、一
バスターズ移住地事務所

謹賀新年
松、本、高、信
バスターズ移住地事務所

謹賀新年
藤、村、嘉、正
バスターズ移住地事務所

謹賀新年
南、里、淳
バスターズ移住地事務所

謹賀新年
川、一、馬
バスターズ移住地事務所

謹賀新年
阿、久、根、農、場
ソノカバナ線

謹賀新年
阿、久、根、農、場
ソノカバナ線

謹賀新年
阿、久、根、農、場
ソノカバナ線

謹賀新年
阿、久、根、農、場
ソノカバナ線

謹賀新年
阿、久、根、農、場
ソノカバナ線

恭賀新年

安中寫真館

バスターズ移住地事務所
ソノカバナ線

謹賀新年
阿、久、根、農、場
ソノカバナ線

恭賀新年
阿、久、根、農、場
ソノカバナ線

恭賀新年
阿、久、根、農、場
ソノカバナ線

恭賀新年
阿、久、根、農、場
ソノカバナ線

謹賀新年
阿、久、根、農、場
ソノカバナ線

謹賀新年
阿、久、根、農、場
ソノカバナ線

謹賀新年
阿、久、根、農、場
ソノカバナ線

謹賀新年
阿、久、根、農、場
ソノカバナ線

謹賀新年
阿、久、根、農、場
ソノカバナ線

謹賀新年
阿、久、根、農、場
ソノカバナ線

謹賀新年
阿、久、根、農、場
ソノカバナ線

恭賀新年

CASA UEMA

バスターズ移住地事務所
ソノカバナ線

恭賀新年
阿、久、根、農、場
ソノカバナ線

恭賀新年
阿、久、根、農、場
ソノカバナ線

恭賀新年
阿、久、根、農、場
ソノカバナ線

恭賀新年
阿、久、根、農、場
ソノカバナ線

恭賀新年
阿、久、根、農、場
ソノカバナ線

恭賀新年
阿、久、根、農、場
ソノカバナ線

恭賀新年
阿、久、根、農、場
ソノカバナ線

恭賀新年
阿、久、根、農、場
ソノカバナ線

恭賀新年
阿、久、根、農、場
ソノカバナ線

恭賀新年
阿、久、根、農、場
ソノカバナ線

恭賀新年
阿、久、根、農、場
ソノカバナ線

恭賀新年

安谷屋

バスターズ移住地事務所
ソノカバナ線

恭賀新年
阿、久、根、農、場
ソノカバナ線

恭賀新年
阿、久、根、農、場
ソノカバナ線

恭賀新年
阿、久、根、農、場
ソノカバナ線

恭賀新年
阿、久、根、農、場
ソノカバナ線

恭賀新年
阿、久、根、農、場
ソノカバナ線

恭賀新年
阿、久、根、農、場
ソノカバナ線

恭賀新年
阿、久、根、農、場
ソノカバナ線

恭賀新年
阿、久、根、農、場
ソノカバナ線

恭賀新年
阿、久、根、農、場
ソノカバナ線

恭賀新年
阿、久、根、農、場
ソノカバナ線

恭賀新年
阿、久、根、農、場
ソノカバナ線

正 賀
磯谷救翁
市

恭賀新年

梅之家
御料理

聖市コンセルイロ
電話 二一八四三〇

恭賀新年

藤田旅館

聖市クバチンゲラ街六番

恭賀新年

嘉陽宗猛

聖市野菜市場内
パツカ 四三番

謹賀新年

昭和十一年一月一日

サンパウロ

日本人學校
父兄會

日葡の風情
各地方部會

謹賀新年

福島縣海外協會
伯國支部

リンズ地方支部
リオ・プレイト地方支部
ボンダ・ベルデ地方支部
モザ・ダス・クルゼス地方支部
アラキツバ地方支部
マリリア地方支部
セルゲイラ・セザル地方支部
オウリンニヨス地方支部
サン・ジヨアキン地方支部
A. C. T. Murai Caixa Postal 3015
SAO PAULO

恭賀新年

若月商會

聖市中央市場内
電話 二一五三八八

謹賀新年

太陽旅館

聖市エネラル・コート
ヂ・ガリヤニス街六四
電話 四一三四八四

正賀

一富士
女給一同

御料理
聖市エネラル・コート
ヂ・ガリヤニス街七九
電話 二一七三三三

謹賀新年

東洋旅館

聖市クバチンゲラ街十一十三
電話 二一四二〇六

謹賀新年

文化協會

聖市 郵面一〇七四番

賀正

日東商會

聖市イトビ一街九

謹賀新年

紅茶

綠茶

岡本茶園
セブテマス 第一工場
レヂストロ 第二工場

恭賀新年

あをわがぎ

女給一同

聖市クバチンゲラ街八番
電話 二一七九四八番

謹賀新年

阪上健吉

聖市コンセルイロ・フルタド街六
郵面二一七六番

謹賀新年

カーク敷島

聖市ベルメイラス街一
電話 五一三三一六

謹賀新年

山本農産商會

聖市サンタ・ローザ街

謹賀新年

日東シネマ社

住所 セントラル線スザノ驛
事務所 聖市クバチンゲラ街六
(マシソン藤田宅)

謹賀新年

西中菓子店

聖市コンセルイロ・フルタド街三
電話 二一八三三三

謹賀新年

富塚博

聖市エスワダ街五二番

恭賀新年

昭和十一年元旦

中矢商店

従業員一同

聖市

羽瀨支店

羽瀨商店

昭和十一年元旦

謹賀新年

幸地旅館
幸地 仁 榮

リンス市ルア・フコリアーベイシヨウ

謹賀新年

大福旅館
加藤 政 雄

リンス市ルア・ルイズ・ガマ四四

謹賀新年

東旅館
東風 平 朝 芳

リンス市ルア・ルイズ・ガマ三六
電話 一九七

謹賀新年

野村 隆 輔

プロミツソン

謹賀新年

花田 郡 藏

リンス市

謹賀新年

伯醫院

加藤 憲

リンス市

年 新 賀 謹

竹 内

禮 藏

年 新 賀 謹

熊 坂 寫 眞 館
熊 坂 眞 助

リンス市コレイオ

恭賀新年

各業台助取寄所

ホテル 日 本
永岡 キ ス 子

リンス市ランドボリス町

あけまして
おめでたう御座います

BAZAR TOKYO

— LINS —

バザール 東 京
毛 呂 正 俊

リンス市ルア・ルイズ・ガマ三三

謹賀新年

ホテル 相 原

リンス市ルア・オスビタル

恭賀新年

三井旅館
佐藤 一 二

リンス市

SINNEN OMEDETO
— Boas Festas —
TAKAHIDE DAIJO

大 上 高 秀
アラサツパ市

FABRICA DE MACARRÃO
ORIENTAL

東洋製麵工場

本工場 リンス市電話一四五
場主 我那覇宗輔
分工場 パウル市電話四三三
主任 長澤信二

内山 吉 藏
リンス市ウニオン植民地

賀 正

BAR CENTRAL

バー・セントラル
川原 兵 太

リンス市ルア・ルイズ・ガマ二八
電話 六二

賀 正

池田商店
池田 由 吉
清田 一 榮

リンス市 電話 九〇

HOTEL FUKUYAMA

ホテル
ふくやま

小川武夫

リンス市ルア・ルイズ・ガマ三三
ホステル・ルイズ・ガマ
元フコリアーベイシヨウ
池田商店前
電話 九〇番
電話 一〇三番

賀

正

生命 A "Sao Paulo" 保険
Cia. Nacional de Seguros de Vida

終身 定期 養老 教育 少年貯金 保險

◆歸化手續は特に便宜を計ります◆

ア・サン・パウロ生命保險會社

代理人

リンス市 賀 數 輝 俊
ピリグキ 増 田 万 藏
ピリグキ 中 村 長 次 郎
フロミツソン 高 山 房 吉
リンス 増 山 房 吉

正 合 組 工 商 ス ン リ 賀

原 實 造
濱 崎 末 次
大 西 留 二 郎
我 那 覇 宗 輔
川 越 銀 次 郎
田 中 庄 助
高 橋 忠 一
高 橋 增 造
中 村 仁 太 郎
相 原 竜 平
下 矢 治 二 郎
森 山 一 衛
菅 山 輝 吉

K. Higashi Dentista
Est. Boreby
L. Serecabana

東 勝 次
第一モーション街

DENTISTA S. GIBO

齒科
市州カンボコランド
コエリニオ街

川口熊太
ビレイニョ街

無料
灸 點
灸 點
灸 點

Dentista Y. MIYAZATO

齒科
宮里勇太郎
ジュニア街

DENTISTA H. HARADA

齒科
原田英申
ソコカバナ街

Dentista CLINICA BENTARIA

齒科
興座齒科
ジュニア街

日本薬局
日本薬局

日本薬局
日本薬局

寫眞
片山日吉
麻州カンボコランド

Banco - N.O.B. T. MIZUSAWA

銀行
市州カンボコランド

東洋旅館
日本風の御方には
市州カンボコランド

和装
和装

吉田コマイ
大衆主義で上品な
ジュニア街

呼寄
米本管
市州カンボコランド

活版印刷
邦文
市州カンボコランド

法律
仲真商店
市州カンボコランド

法律
仲真商店
市州カンボコランド

一富士
白
市州カンボコランド

WATANABE
Rua Com. Furtado, 800
Fones 7-7487

銀行
市州カンボコランド

和装
和装

呼寄
米本管
市州カンボコランド

活版印刷
邦文
市州カンボコランド

法律
仲真商店
市州カンボコランド

法律
仲真商店
市州カンボコランド

法律
仲真商店
市州カンボコランド

法律
仲真商店
市州カンボコランド

九州旅館
一日宿料六米
市州カンボコランド

KENKITI SAKAGAMI
CORRECTOR DE CAMBIO E TITULOS
Rua Conselheiro Furtado, N.º 48
850 Paulo

銀行
市州カンボコランド

CASA BRANCA
SUI - JO - KIN

銀行
市州カンボコランド

石材商
石 橋 白
市州カンボコランド

法律
仲真商店
市州カンボコランド

酒 清
大和楼
市州カンボコランド

斷然破格賞讚
市州カンボコランド

USHIO HOTEL
Rua Braz Cubas, 239 - SANTOS

ホテル
市州カンボコランド

GARAGE CONGRESSO
Praça João Mendes N.º 1
Fone 4-0081

ガラーヂ コングレソ
市州カンボコランド

HOTEL MIKASA
R. Braz Cubas, 264-268
Tel. 2958 - Caixa 657

ホテル
市州カンボコランド

REX 印噴霧器
GABRIEL GONÇALVES & CIA.
RUA GENERAL CARNEIRO, 53-55
Caixa Postal. 388 - S. Paulo

和洋御料理
富田家
市州カンボコランド

大量生産
薄利多賣
市州カンボコランド

PHOTO BATTEN
Briguy - N. O. B.

写真
市州カンボコランド

横濱正金銀行
Rua da Candelaria No. 23
Caixa postal, 380 - Rio de Janeiro

銀行
市州カンボコランド

Banco Especie de Yokohama Ltda.
(The Yokohama Specie Bank, Ltd.)
Rua da Candelaria No. 23
Caixa postal, 380 - Rio de Janeiro

銀行
市州カンボコランド

各驛旅館案内
ノロエステ線
平田旅館
伊勢屋ホテル
中村旅館
東 旅 館
保坂旅館
石井ホテル
セントラル
長尾旅館
パウリスタ延長線
ホテル・エスタソン
寶來軒
田口旅館
ソロカバナ線
平田旅館
ホテル日本
御旅館光岡
吉田ペンソン
ホテル吉野
アララクアラ線
ホテル・リスボア
モチアナ線
日本旅館
サントス市
成功館
ジュキア線
花城旅館
御旅館城間

聖州で有望な シユッタ・パウリスダ 栽培に關して

本州定植 本州定植は、乾燥地では、土壌を改良し、排水を良くし、肥料を施すことである。...

(一) 播種 (二) 生育 (三) 収穫 (四) 貯蔵 (五) 運搬

播種 播種は、乾燥地では、土壌を改良し、排水を良くし、肥料を施すことである。...

生育 生育は、乾燥地では、土壌を改良し、排水を良くし、肥料を施すことである。...

収穫 収穫は、乾燥地では、土壌を改良し、排水を良くし、肥料を施すことである。...

貯蔵 貯蔵は、乾燥地では、土壌を改良し、排水を良くし、肥料を施すことである。...

運搬 運搬は、乾燥地では、土壌を改良し、排水を良くし、肥料を施すことである。...

本州定植 本州定植は、乾燥地では、土壌を改良し、排水を良くし、肥料を施すことである。...

本州定植 本州定植は、乾燥地では、土壌を改良し、排水を良くし、肥料を施すことである。...

本州定植 本州定植は、乾燥地では、土壌を改良し、排水を良くし、肥料を施すことである。...

本州定植 本州定植は、乾燥地では、土壌を改良し、排水を良くし、肥料を施すことである。...

本州定植 本州定植は、乾燥地では、土壌を改良し、排水を良くし、肥料を施すことである。...

洗濯

洗濯の方法は、乾燥地では、土壌を改良し、排水を良くし、肥料を施すことである。...

洗濯の方法は、乾燥地では、土壌を改良し、排水を良くし、肥料を施すことである。...

洗濯の方法は、乾燥地では、土壌を改良し、排水を良くし、肥料を施すことである。...

洗濯の方法は、乾燥地では、土壌を改良し、排水を良くし、肥料を施すことである。...

洗濯の方法は、乾燥地では、土壌を改良し、排水を良くし、肥料を施すことである。...

洗濯の方法は、乾燥地では、土壌を改良し、排水を良くし、肥料を施すことである。...

洗濯の方法は、乾燥地では、土壌を改良し、排水を良くし、肥料を施すことである。...

洗濯の方法は、乾燥地では、土壌を改良し、排水を良くし、肥料を施すことである。...

謹賀新年

一月元旦 謹賀新年

一月元旦 謹賀新年

一月元旦 謹賀新年

一月元旦 謹賀新年

一月元旦 謹賀新年

一月元旦 謹賀新年

一月元旦 謹賀新年

一月元旦 謹賀新年

植民の光

日伯産業組合中央會
Cooperativa CENTRAL
Nippo-Brazileira
Tel. 2-2308 - C.P. 1167
PNEIRO - S. PAULO

日伯産業組合中央會
Cooperativa CENTRAL
Nippo-Brazileira
Tel. 2-2308 - C.P. 1167
PNEIRO - S. PAULO

日伯産業組合中央會
Cooperativa CENTRAL
Nippo-Brazileira
Tel. 2-2308 - C.P. 1167
PNEIRO - S. PAULO

日伯産業組合中央會
Cooperativa CENTRAL
Nippo-Brazileira
Tel. 2-2308 - C.P. 1167
PNEIRO - S. PAULO

日伯産業組合中央會
Cooperativa CENTRAL
Nippo-Brazileira
Tel. 2-2308 - C.P. 1167
PNEIRO - S. PAULO

日伯産業組合中央會
Cooperativa CENTRAL
Nippo-Brazileira
Tel. 2-2308 - C.P. 1167
PNEIRO - S. PAULO

日伯産業組合中央會
Cooperativa CENTRAL
Nippo-Brazileira
Tel. 2-2308 - C.P. 1167
PNEIRO - S. PAULO

日伯産業組合中央會
Cooperativa CENTRAL
Nippo-Brazileira
Tel. 2-2308 - C.P. 1167
PNEIRO - S. PAULO

謹賀新年

大久保民五郎 謹賀新年

大久保民五郎 謹賀新年

大久保民五郎 謹賀新年

大久保民五郎 謹賀新年

大久保民五郎 謹賀新年

大久保民五郎 謹賀新年

大久保民五郎 謹賀新年

大久保民五郎 謹賀新年

新工商組合年

新工商組合年

新工商組合年

新工商組合年

新工商組合年

新工商組合年

新工商組合年

新工商組合年

新工商組合年

聖州に於ける 棉栽培と移民

移民収容所長
エンリケ・ドリリス氏談

聖州の移民収容所は當時の四方アルケルスの増加が原因で、州知事バルブライノが近年棉栽培の奨励と共に、バネウの移住を奨励せられた。此の数字は激増し平均年々前(一八八八年)竣工し、その如き耕地面積の増加と同時に公式に聖州へ移民の奨励は、州知事の努力を要する。人口増進は、移民の奨励と努力の不足は、非難を打撃である。本年収容所を遷して入州した移民は四万三千人であるが、移民の奨励は、州知事の努力を要する。人口増進は、移民の奨励と努力の不足は、非難を打撃である。本年収容所を遷して入州した移民は四万三千人であるが、移民の奨励は、州知事の努力を要する。

本年収容所を遷して入州した移民は四万三千人であるが、移民の奨励は、州知事の努力を要する。人口増進は、移民の奨励と努力の不足は、非難を打撃である。本年収容所を遷して入州した移民は四万三千人であるが、移民の奨励は、州知事の努力を要する。

本年収容所を遷して入州した移民は四万三千人であるが、移民の奨励は、州知事の努力を要する。人口増進は、移民の奨励と努力の不足は、非難を打撃である。本年収容所を遷して入州した移民は四万三千人であるが、移民の奨励は、州知事の努力を要する。

本年収容所を遷して入州した移民は四万三千人であるが、移民の奨励は、州知事の努力を要する。人口増進は、移民の奨励と努力の不足は、非難を打撃である。本年収容所を遷して入州した移民は四万三千人であるが、移民の奨励は、州知事の努力を要する。

南京豆の用途

南京豆は種々の方面に利用されるが、最も重要な用途は、肥料としてである。この豆は、非常に速く成長し、収穫も早い。その種子は、非常に硬く、そのため、肥料として利用される。この豆は、非常に速く成長し、収穫も早い。その種子は、非常に硬く、そのため、肥料として利用される。

苗木の取扱法

苗木の取扱法は、非常に重要なものである。苗木は、非常に脆弱なものであるため、取り扱いには非常に注意を要する。苗木は、非常に脆弱なものであるため、取り扱いには非常に注意を要する。苗木は、非常に脆弱なものであるため、取り扱いには非常に注意を要する。

マンガの徴病

マンガの徴病は、非常に重要なものである。マンガは、非常に脆弱なものであるため、徴病には非常に注意を要する。マンガは、非常に脆弱なものであるため、徴病には非常に注意を要する。マンガは、非常に脆弱なものであるため、徴病には非常に注意を要する。

正 賀

正 賀

日伯シネマ社營業部

從業員一同

恭賀新年

金城山戸

敬業部

日本總領事館

勸業部

江越信胤

加藤義明

藤勝周平

宇野忠夫

青木林藏

北村豊治

北村政吉

賀 正

東商會

東 定 八

謹賀新年

岡島仁郎

宮崎初治

謹賀新年

横濱正金銀行

リ 才 支 店

Sociedade Colonizadora do Brasil Lt.

RUA ANNITA GARIBALDI N.º 217
Caixa Postal, 2975 Telephone 2-1342
SÃO PAULO — BRASIL

有限ブラジル拓植組合

サンパウロ本部
バスターズ移住地
チエテ移住地
アリアンサ移住地
トレスバラス移住地

PRINCEZA LOTERICA

福井口テリア店

福井藤五郎

謹賀新年

原田商店

謹賀新年

岡島仁郎

謹賀新年

宮崎初治

謹賀新年

井國商店

七八九函郵 五五二五二話電

