



R. Conde de Sarzedna, 150 C. P. 2278 - Tel. 2-7463 SAO PAULO

同人語

白 水 老
平水氏、團長とする経済使節一行は明後日...

経済使節 愈々明日到着

廿日來聖の筈
伯國野が大いに期待と希望を以てして...



(氏 生 平)

身賣り説

コイト汽船社
何れの國でも異人種が...

黄禍論に長舌

ア・トリス書記長
アルベルト・トリス協會...

水野、望月両氏 國策審議會入り

去る十日の東京電報によれば...

日本に 皆既蝕

日本では来る六月十九日...

東都の暴力團 徹底的検査

(東京一日)
警視廳に最近都下に於ける...

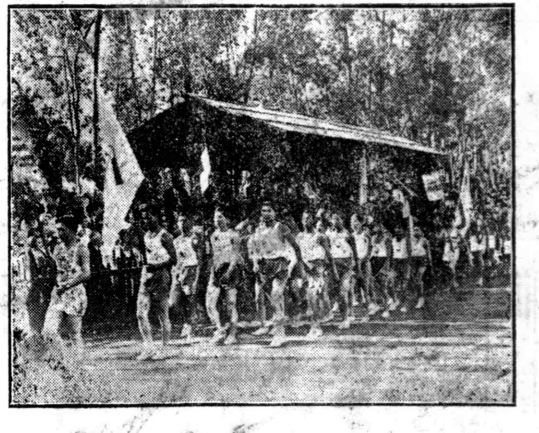
内國移民より 外國移民がよい

但し日本人を除く
フオリア紙の極論...

週日誌

本週決定
本週三日大統領選出...

少年リオピムツ 民族の名譽を負ふ



各國第二世の活躍
第四回少年リオピムツ大會...

開業御披露
一富士
此度廣島屋旅館跡にて...

羽白キヨ子
御挨拶
電話二一七二二

CASA TOZAN MIZUKAMI & CO. COMMISSARIOS. Santos branch advertisement.

法律事務所
羽瀨商店
Call for legal services and products.

最新流行 着荷ドーコレ
羽瀨商店
Advertisement for clothing and goods.















産業上

から観たサンパウロ州 中小資本家の多いのが特徴

有望な 聖州産密柑

相次ぐ 伯貨暴落

遂に辞職 後任陸相決定

鐵道を通じて観た 聖州の景氣

世界經濟界

金價

造船

金貯

一方

移民都市

有る多量に、五十トス以下の者は四千八百...

聖州産密柑の輸出は、前年比...

伯貨暴落、一昨十八日、伯貨暴落...

鐵道を通じて観た聖州の景氣...

世界經濟界、金價、造船、金貯、一方...

移民都市、素晴らしい人口増加...

佛國領土の 椰球輸入量...

不評判の 北米棉...

聖市の發展振興、素晴らしい人口増加...

リンス市、安谷屋、松田廣海...

KENKITI SAKAGAMI, G. WATANABE, 活版印刷, 佐古田時計店...

野球大會, 肺結核患者救済, カンボス・ド・ジヨルダン...



