



Editor-Chief
José S. Kobayashi
Gerente
Yashiro Kikuchi

日本新聞社
社長 翁長助成
主任 小林 進
主筆 菊池彌四郎

發行所
日本新聞社
R. Conde de Sarzedas, 25
SAO PAULO

電話
一月 十六日
二月 十六日
三月 十六日
四月 十六日
五月 十六日
六月 十六日
七月 十六日
八月 十六日
九月 十六日
十月 十六日
十一月 十六日
十二月 十六日

購読料
一月 十六日
三月 四十八日
半年 九十六日
一年 一百九十二日
廣告料
第一版 五十分
第二版 四十分
第三版 三十分
第四版 二十分
第五版 十分
第六版 五分
第七版 五分
第八版 五分
第九版 五分
第十版 五分

同國領事を通じて
在留同胞に告ぐ
留保附賛同
關稅休日案に
留保附賛同

留保附賛同
關稅休日案に
留保附賛同

留保附賛同
關稅休日案に
留保附賛同

留保附賛同
關稅休日案に
留保附賛同

留保附賛同
關稅休日案に
留保附賛同

留保附賛同
關稅休日案に
留保附賛同

留保附賛同
關稅休日案に
留保附賛同

留保附賛同
關稅休日案に
留保附賛同

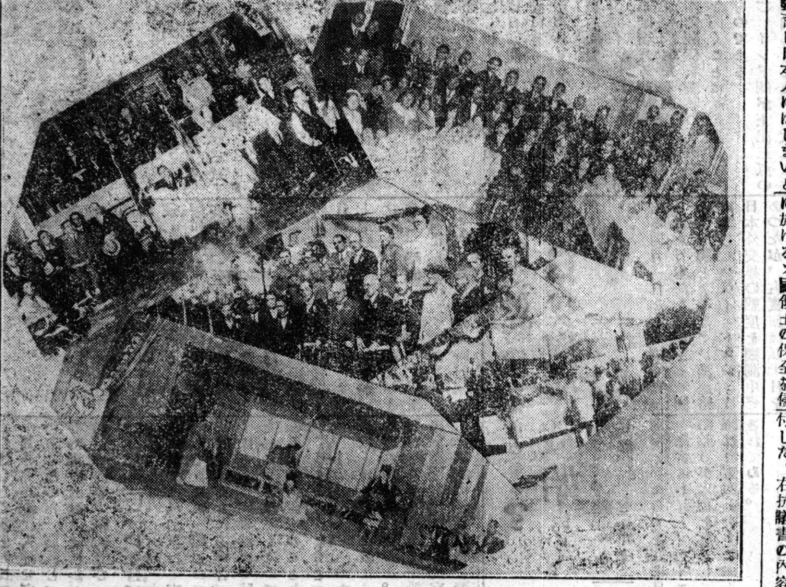
留保附賛同
關稅休日案に
留保附賛同

海外教育協會

一、在外同胞の子供教育の
二、在外同胞の母國訪問者
三、在外同胞の母國訪問者
四、在外同胞の母國訪問者
五、在外同胞の母國訪問者

カムチャツカ事件 軍艦派遣に對し ソ國抗議す

カムチャツカ島のカムチャツカ島に於けるソ國領土の保全を確保するものとして、右抗議書の内容は、



【實業社本】

同國領事を通じて
在留同胞に告ぐ
留保附賛同
關稅休日案に
留保附賛同

留保附賛同
關稅休日案に
留保附賛同

留保附賛同
關稅休日案に
留保附賛同

留保附賛同
關稅休日案に
留保附賛同

留保附賛同
關稅休日案に
留保附賛同

留保附賛同
關稅休日案に
留保附賛同

留保附賛同
關稅休日案に
留保附賛同

留保附賛同
關稅休日案に
留保附賛同

留保附賛同
關稅休日案に
留保附賛同

棉作地としての サンパウロ州

此一篇は棉花研究家カリス・モントロー、
ロス氏が聖市一朝刊に掲載した論文で、生産過
剩に苦しんでる棉花の老練栽培者切切
棉作地としてのサンパウロ州

留保附賛同
關稅休日案に
留保附賛同

留保附賛同
關稅休日案に
留保附賛同

留保附賛同
關稅休日案に
留保附賛同

留保附賛同
關稅休日案に
留保附賛同

留保附賛同
關稅休日案に
留保附賛同

留保附賛同
關稅休日案に
留保附賛同

留保附賛同
關稅休日案に
留保附賛同

賞品授與式 ラポソッタパリス

去る三十日ラポソッタパリスに於て、
本報社が主催する「私」の歌など、
ラポソッタパリスの賞品授與式

留保附賛同
關稅休日案に
留保附賛同

留保附賛同
關稅休日案に
留保附賛同

留保附賛同
關稅休日案に
留保附賛同

留保附賛同
關稅休日案に
留保附賛同

留保附賛同
關稅休日案に
留保附賛同

留保附賛同
關稅休日案に
留保附賛同

留保附賛同
關稅休日案に
留保附賛同

内外國藥品
化驗品類一切
藥の御用はせむ
日本藥局
電話 七二五九三

Banco Especie de Yokohama Ltda.
(The Yokohama Specie Bank, Ltd.)
Rua da Candelaria No. 23
Caixa postal, 380-Pio de Janeiro

伯貨預金
伯貨定期預金
郷里送金

横濱正金銀行
リオデジャネイロ支店

Casa Tozan
MIZUKAMI & CIA.
COMMISSARIOS
Praça Mauá, 25 - Caixa postal, 911
Telephone, 2837 - Endereço Telegrafico "TOZAN"
SANTOS

サントス市
珈琲コミサリオ
カーザ東山
ミヅカミ・イ・コンパニア
電話 九一一號
電話 センtral 二八三七號
電信略號 TOZANI

弊店取引方法は
御照會次第御回報申上候

PÓ
DENTIFRIGIO SANITARIO
LABORATORIO CHIMICO PHARMACEUTICO JAPONEZ
SÃO PAULO

象印衛生
ハミガキ粉
に定めた

しかし断然
使ひなれた
象印衛生
ハミガキ粉
に定めた

讀者論壇

百姓は堅實に
借金をあるから百姓は苦しむ。借金をないから百姓は苦しむ。借金をあるから百姓は苦しむ。借金をないから百姓は苦しむ。



大不平 小不平

不景氣を嘆く
その多くは、不景氣を嘆く。その多くは、不景氣を嘆く。その多くは、不景氣を嘆く。その多くは、不景氣を嘆く。

空地利用には

植穴距離
空地の利用には、植穴の距離が重要である。植穴の距離が適切であれば、土地の生産性は向上する。

立法

立法
立法の過程は、社会の発展にとって不可欠である。立法者は、国民の利益を代表し、公正な法律を制定する責任を負う。

スポーツへの反感

スポーツへの反感
先頃日本から来た中央公論記者が、現在の世の中のスポーツに対する反感を述べた。彼らは、スポーツが単なる娯楽ではなく、社会問題と関連していることを指摘した。

拓務座談會傍聴記
拓務座談會の傍聴記。座談會では、拓務省の現状と今後の展望について、関係者間で意見交換が行われた。

白水仙
白水仙の花は、清々とした香りが特徴的である。庭園に植えれば、優雅な雰囲気を演出できる。

有明音頭
有明音頭は、古くから伝わる民謡である。その独特のメロディとリズムは、多くの人々を魅了している。

津村直
津村直は、現代の文壇で活躍する作家である。彼の作品は、社会の現実を鋭く描き出し、読者の心を揺さぶる。

郷土民話
郷土民話には、各地の歴史や文化が息づいている。民話を聴くことで、地域の魅力をより深く理解できる。

鶴の港
鶴の港は、美しい自然環境に恵まれた観光地である。ここでは、新鮮な魚介類を楽しむことができる。

有明音頭 (続)
有明音頭の歌詞や背景について詳しく紹介する。この民謡は、地域の誇りであり、人々の心を一つにする力がある。

津村直 (続)
津村直の代表作や創作スタイルについて詳しく紹介する。彼の文学的探求は、現代社会を鋭く批判している。

郷土民話 (続)
郷土民話の魅力をさらに詳しく紹介する。民話を通じて、地域の歴史や文化を学ぶことができる。

鶴の港 (続)
鶴の港の観光情報やおすすめスポットについて詳しく紹介する。観光客にとって有益な情報が満載である。

有明音頭 (続)
有明音頭の演奏方法や楽器について詳しく紹介する。民謡の魅力を最大限に引き出すためのヒントが満載である。

津村直 (続)
津村直の最新作品や今後の活動について詳しく紹介する。読者の期待に応えるべく、さらなる創作に取り組んでいる。

Mercado de Verduras Baraca 21
野菜委託販賣
今村宇八
電話: 二一八九

CASA PASTEUR
TRAVESSA GRANDE HOTEL
眼鏡
FABRICA DE CHAPEOS
SANGIORGI A RINALDI
小島屋旅館
小林工務所

海外興業株式會社經營
エメボイ農事實習場
M B O Y
SAO PAULO

遊俠傳

大前田英五郎

花婿強盗
「お、眞つて免ねや」
「さう、眞つて免ねや」
土州伊勢崎の奥門大丸屋の...

禁酒十二年

違反處罰の實情
ニューヨーク州の調査
禁酒法は過半数の大勢で...

たつ口

若い男が好む
美人を求む
横濱の某カフェ...

あつた

女は金髪男は黒髪
歐洲諸国では世界的に金髪何...

伯國にも二ヶ所

在外公館増設
外務省ではエジプトのカイロ...

日支事變の犠牲總數

陸軍大臣官房発表に依る滿洲...

魚の利用法

二つの新研究
魚の一種はイワシから醤油...

用途の廣い

ストロキニネ
ストロキニネは恐ろしい強い...

球陽協會々員諸君へ

諸君中の球陽協會員諸君は...

紀之國屋

本店本業一
和洋料理
バウリス洋行

萬平

御料理
仕出し 櫻井康藏
和洋料理

吉田コマイ

大衆主義で上品な
ペンチ
バウリス洋行

日本藥局

重市本ビルヂング街四
電話二一六七五二

輕費診療所

時間午前九時より
午後五時迄

DENTISTA

齒科 山岡
午後九時より
午後八時迄

G. WATANABE

R. Conselheiro Furlado 61
Fone 2-3867

渡邊儀平

一級船務長
船務管理士
公認簿記士

高岡專太郎

醫學博士
住宅 午後三時より六時迄

白米

ソロカバナ線消費者へ
從來米穀及消費費共に不利益...

小林市太郎

白米
精製工場
ソロカバナ線消費者へ

優良醬油

並ニ味噌
クロンマ印
ノロエネネ

黒島伊平治

ノロエネネ
ミツウシ

GARAGE CONGRESSO
Praça João Mendes N. 3
Fone 2-0081
ガラーチ コングレツソ

優良醬油
並ニ味噌
クロンマ印
ノロエネネ

白米
ソロカバナ線消費者へ
從來米穀及消費費共に不利益...

高岡專太郎
醫學博士
住宅 午後三時より六時迄

DENTISTA
齒科 山岡
午後九時より
午後八時迄

大阪商船會社指定切符次所
常盤 未廣 東京館 旭本 小川 上地

Vejam so
Papeleria e Typographia
Universo
Rua Riachuelo, 285 S. PAULO

HOTEL MIKASA
Telephone, 292 - Caixa 667
Rua Braz Cubas, 264-266

成功館
古謝將義
大坂商船會社指定切符次所

